

BIULETYN INFORMACYJNY NR 334/2018
za okres od 30.11.2018 r. od godz. 7.00 do 01.12.2018 r. do godz. 7.00

sobota, dnia 01.12.2018 r.

Najważniejsze zdarzenia z minionej doby



- 1. Boża Wola** ul. 1 Maja, powiat grodziski – wypadek kolejowy, jedna ofiara śmiertelna.
- 2. Warszawa** ul. Erazma z Zakroczymia – ewakuacja szkoły podstawowej, rozpylenie gazu pieprzowego.
- 3. Rzekuń** ul. Ostrowska, powiat ostrowski – DW nr 627, wypadek drogowy, jedna ofiara śmiertelna.

ZESTAWIENIE DANYCH STATYSTYCZNYCH

Za okres: 30.11 – 01.12.2018 r.

	KOMENDA STOŁECZNA POLICJI	W analizowanym okresie	Od początku roku
	1) Odnotowano wypadków	10	2405
	2) Ofiary śmiertelne w wypadkach drogowych/ kolejowych/ lotniczych	1/0/0	74/20/1
	3) Osoby ranne w wypadkach drogowych/kolejowych/lotniczych	11/0/0	3720/7/2
	4) Utonięcia /wychłodzenia	0/0	22/4
	KOMENDA WOJEWÓDZKA POLICJI	W analizowanym okresie	Od początku roku
	1) Odnotowano wypadków	8	2223
	2) Ofiary śmiertelne w wypadkach drogowych/ kolejowych/ lotniczych	1/0/0	244/12/0
	3) Osoby ranne w wypadkach drogowych/kolejowych/lotniczych	10/0/0	2631/1/1
	4) Utonięcia/wychłodzenia	0/0	40/6
	KOMENDA WOJEWÓDZKA PAŃSTWOWEJ STRAŻY POŻARNEJ	W analizowanym okresie	Od początku roku
	1) Liczba pożarów	61	21600
	2) Ofiary śmiertelne w pożarach/zaczadzenia	0/0	55/10
	3) Osoby ranne w pożarach/podtrute, CO	0/0	372/16
	NADWIŚLAŃSKI ODDZIAŁ STRAŻY GRANICZNEJ	W dniu 01.12.2018	Od 01.01.2018
	1) Ruch graniczny: schengen/non-schengen	34213/23522	12635755/7122991
	2) Złożone wnioski o nadanie statusu uchodźcy	0	332
	3) Cudzoziemcy, którym odmówiono wjazdu do RP/zatrzymano	2/2	689/1137

**WYKAZ ZGROMADZEŃ PUBLICZNYCH I INNYCH WYDARZEŃ
w dniu 01.12.2018 r.**

Godziny imprezy	Rodzaj imprezy	Miejsce/Trasa	Organizator	Liczba osób	Uwagi
9.00-20.00	zgromadzenie	<u>zbiórka</u> Al. Ujazdowskie 1/3 przed siedzibą Prezesa Rady Ministrów, <u>przemarsz</u> chodnikami przed gmach Sejmu RP przy ul. Wiejskiej 4/6/8, a następnie przed Pałac Prezydencki przy ul. Krakowskie Przedmieście 48/50, Sąd Najwyższy na pl. Krasińskich 2/4/6, Przedstawicielstwo Komisji Europejskiej u zbiegu ulic Świętokrzyskiej i Jasnej oraz gmach Prokuratury Krajowej przy ul. Rakowieckiej 26/30	osoba prywatna	16	postępowanie uproszczone / Bojkot "KOD" Obywateli RP, domaganie się reform od rządów, Prezydenta RP
10.00-18.00	zgromadzenie	ul. Krakowskie Przedmieście 65 i 66	osoba prywatna	ok. 15	postępowanie uproszczone / prezentacja utraconych pereł architektury Warszawy nieodbudowanych po wojnie wezwanie władz miasta i kraju do odbudowy pałaców i budynków dawnej Warszawy (planowane wręczenie petycji władzom państwowym, wojewódzkim i Miasta Stołecznego Warszawy)
11.30-13.30	zgromadzenie	Al. Szucha 7, przed Ambasadą Ukrainy	osoba prywatna	100	postępowanie uproszczone / bdb
11.45-14.15 ZAKAZ	zgromadzenie	<u>zbiórka</u> : al. Szucha 7, <u>przemarsz</u> ulicami: plac Unii Lubelskiej, Polna, rondo Jazdy Polskiej, al. Armii Ludowej, Wawelska, Krzywickiego 24 - Ambasada Izraela	osoba prywatna	ok. 100	poinformowanie społeczeństwa o ilości uchodźców (imigrantów) ukraińskich i izraelskich w Polsce
14.00-16.00	zgromadzenie	Piaseczno chodnik przy skrzyżowaniu ulic: Okulickiego, Puławskiej oraz Armii Krajowej	osoba prywatna	5	postępowanie uproszczone / przypomnienie o bezwzględnym prawie do życia dla każdego człowieka
16.00-18.00	zgromadzenie	skrzyżowanie ul. Wiejskiej i Matejki, przed Sejmem RP	osoba prywatna	ok. 10	odczytanie przemówienia Simone Veil wygłoszonego w 1974 r. w Parlamencie Francuskim
17.00-20.00	zgromadzenie	rondo Dmowskiego, przed wejściem do stacji metra "Centrum"	osoba prywatna	15	postępowanie uproszczone / obrona praw zwierząt

ASF – AFRYKAŃSKI POMÓR ŚWIŃ	
Ogniska ASF trzody chlewnej	Liczba ognisk
	16
Przypadki ASF dzików	Liczba przypadków
	1077

JAKOŚĆ POWIETRZA

Wyniki pomiarów zanieczyszczeń powietrza za minioną dobę [w $\mu\text{g}/\text{m}^3$] na automatycznych stacjach WIOŚ w Warszawie

Wybierz datę: 2018-11-30, Pt Zestawienie dobowe (średnie)- Stacje automatyczne

Stacja	Pomiar	PM10 [$\mu\text{g}/\text{m}^3$]	PM2.5 [$\mu\text{g}/\text{m}^3$]	O ₃ [$\mu\text{g}/\text{m}^3$]		NO ₂ [$\mu\text{g}/\text{m}^3$]	SO ₂ [$\mu\text{g}/\text{m}^3$]	CO [$\mu\text{g}/\text{m}^3$]		C ₆ H ₆ [$\mu\text{g}/\text{m}^3$]
		Pył zawieszony PM10 S24h	Pył zawieszony PM 2.5 S24h	S24h	S8max	Dwutlenek azotu S24h	Dwutlenek siarki S24h	Tlenek węgla S24h	S8max	Benzen S24h
Belsk-IGFPAN				47.3	52.8	7.9	4.1	253	302	
Granica-KPN										
Guty Duże				49.1	53	2.4	7			
Konstancin-Jeziorna		25.4	18.2	44.9	48.5	11.8	7.6	264	323	
Legionowo-Zegrzyńska			22.3	38.5	42	13.7	8.1			
Otwock-Brzozowa			20.3	45.2	49.6	13.9	8.6	526	610	
Piastów-Pułaskiego			14.9	37.4	41.9	19.6	4.9			
Płock-Gimnazjum				34.8	36	10.8	3.2	216	260	0.6
Płock-Reja		29.3	21	40.9	44.3	16.4	6.8	404	457	1.7
Radom-Tochtermana		31.6	28.9	29.6	36	24.1	8.6	564	767	2.5
Siedlce-Konarskiego										
Warszawa-Komunikacyjna		29.7	23.2			32.3		581	651	0.2
Warszawa-Marszałkowska										
Warszawa-Podleśna										
Warszawa-Targówek		28.8	18.3	39.5	45.1	20.5	5.3			
Warszawa-Ursynów		27.4	18.2	48.2	53.5	5.6	1.8			
Żyrardów-Roosevelta		36.1	26.3							

PROGNOZA JAKOŚCI POWIETRZA NA DZIŚ

Śred. 24h

Max 1h

1h*

Indeks jakości powietrza

- Bardzo dobry
- Dobry
- Umiarkowany
- Dostateczny
- Zły
- Bardzo zły

Warunku meteorologiczne

Temperatura powietrza

-8 °C

Prędkość i kierunek wiatru

SE
3.5 m/s

Opad atmosferyczny

Poziomy jakości powietrza

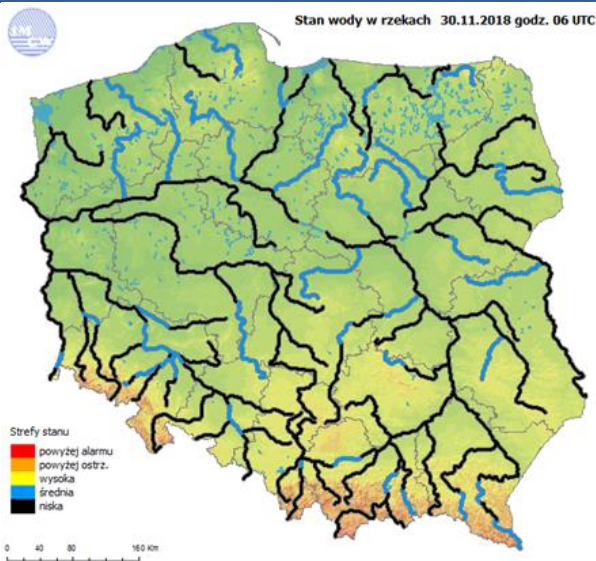
- Bardzo dobry
- Dobry
- Umiarkowany
- Dostateczny
- Zły
- Bardzo zły

Więcej informacji o poziomach i indeksie jakości powietrza znajdziesz w zakładkach [Skala jakości powietrza](#) oraz [Indeks jakości powietrza](#)

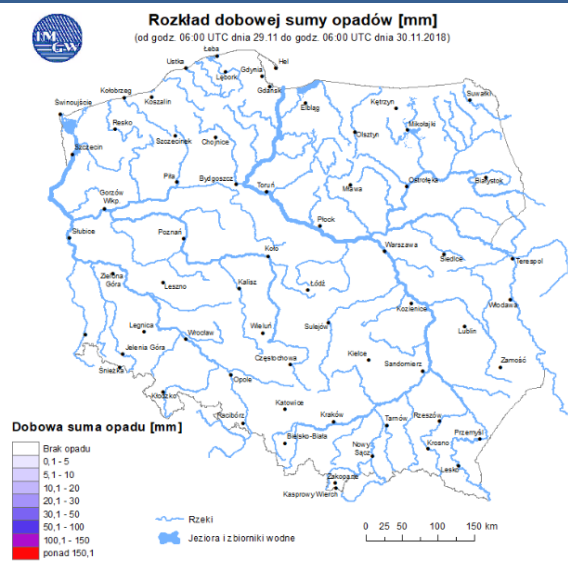
* Ze względów technicznych mapa dynamiczna może działać wolniej.

INFORMACJE HYDROLOGICZNO – METEOROLOGICZNE

Stan wody w rzekach



Rozkład dobowej sumy opadów



Prognoza pogody dla Polski na dziś



Prognoza pogody dla Polski na jutro



Ostrzeżenie - jakość powietrza

BRAK

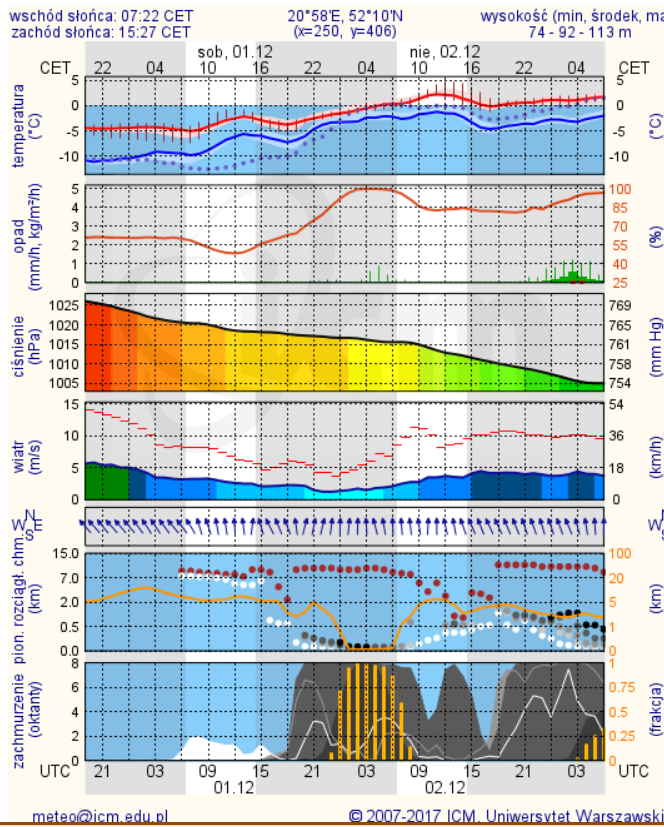
Ostrzeżenia METEO/HYDRO

BRAK

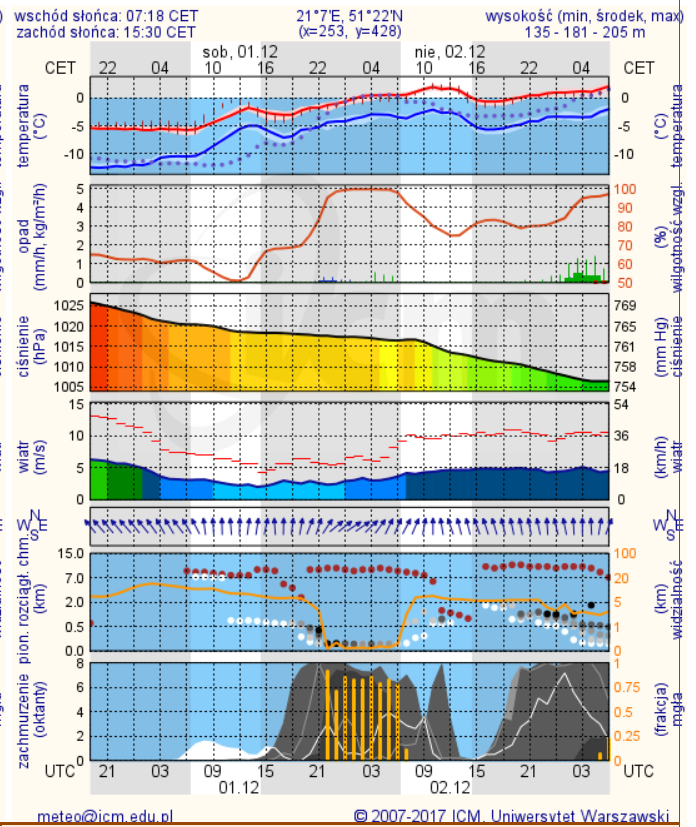
METEOROGRAMY

dla głównych miast województwa mazowieckiego:

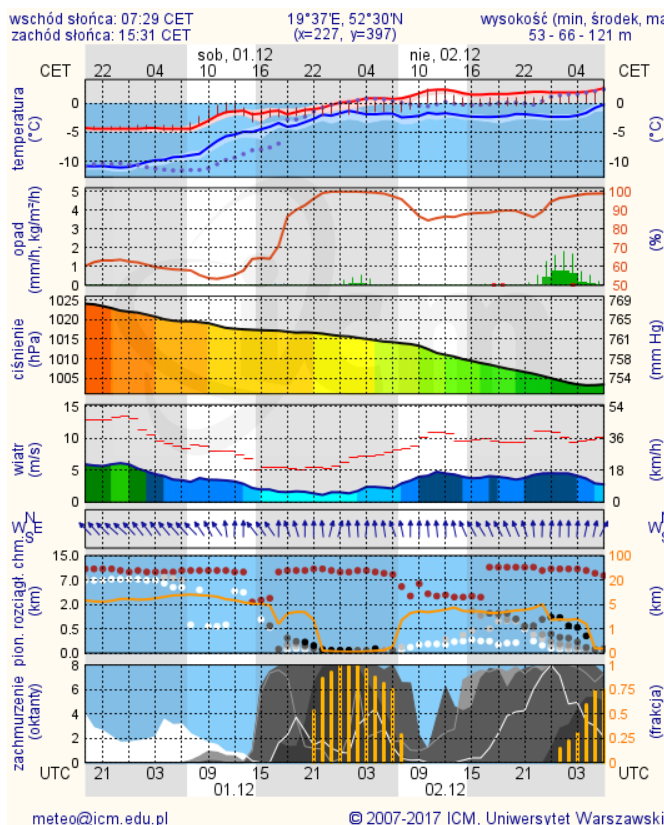
Warszawa



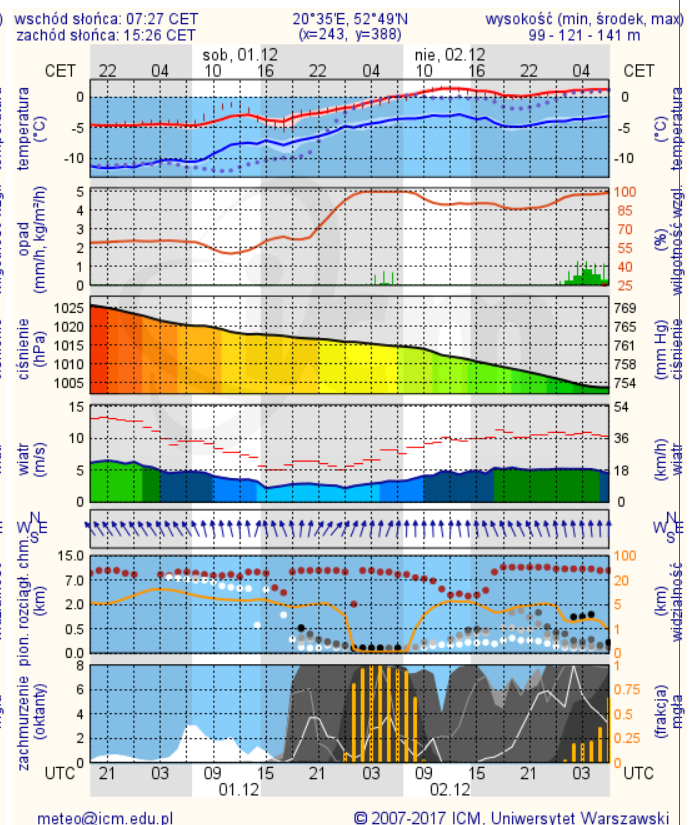
Radom



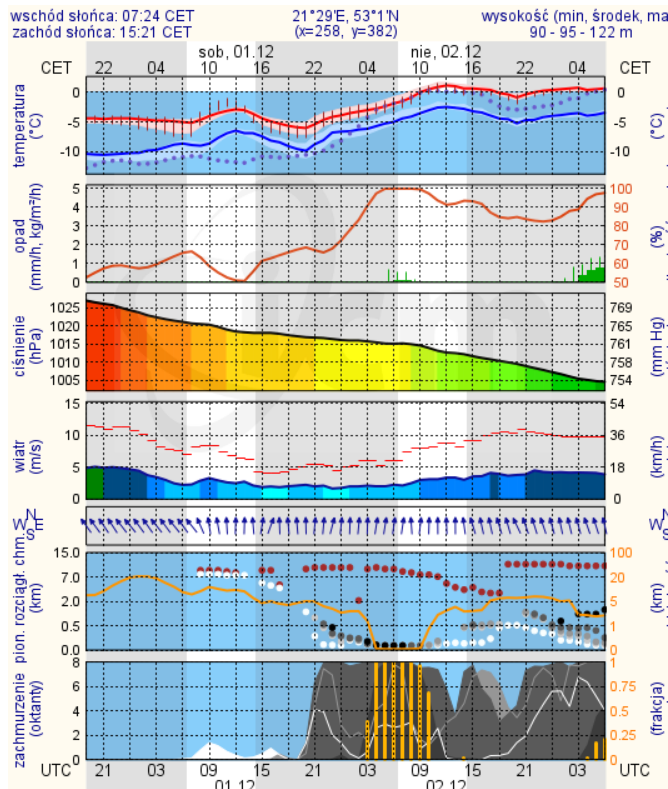
Płock



Ciechanów



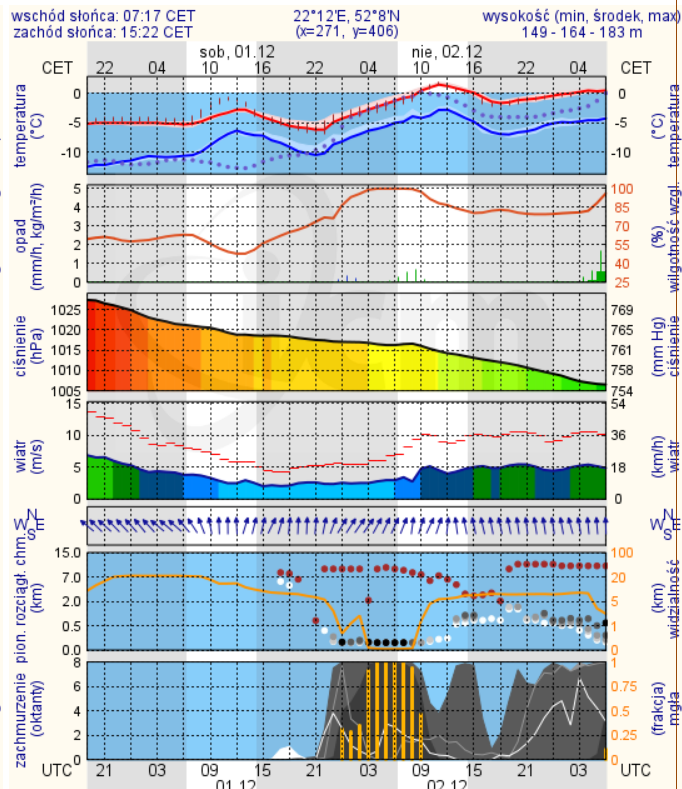
Ostrołęka



meteo@icm.edu.pl

© 2007-2017 ICM, Uniwersytet Warszawski

Siedlce



meteo@icm.edu.pl

© 2007-2017 ICM, Uniwersytet Warszawski