

BIULETYN INFORMACYJNY NR 359/2018
za okres od 25.12.2018 r. od godz. 7.00 do 26.12.2018 r. do godz. 7.00

środa, dnia 26.12.2018 r.



Najważniejsze zdarzenia z minionej doby

1. **Warszawa** ul. Puławska – zgon mężczyzny wskutek wychłodzenia organizmu.
2. **Warszawa** ul. Spedycyjna – pożar baraku mieszkalnego, sześć ofiar śmiertelnych.

ZESTAWIENIE DANYCH STATYSTYCZNYCH

Za okres: 25.12 – 26.12.2018 r.

	KOMENDA STOŁECZNA POLICJI	W analizowanym okresie	Od początku roku
	1) Odnotowano wypadków	2	2584
	2) Ofiary śmiertelne w wypadkach drogowych/ kolejowych/ lotniczych	0/0/0	84/23/1
	3) Osoby ranne w wypadkach drogowych/kolejowych/lotniczych	2/0/0	3903/9/2
	4) Utonięcia /wychłodzenia	0/1	22/8
	KOMENDA WOJEWÓDZKA POLICJI	W analizowanym okresie	Od początku roku
	1) Odnotowano wypadków	3	2384
	2) Ofiary śmiertelne w wypadkach drogowych/ kolejowych/ lotniczych	0/0/0	267/15/0
	3) Osoby ranne w wypadkach drogowych/kolejowych/lotniczych	3/0/0	2816/2/1
	4) Utonięcia/wychłodzenia	0/0	41/6
	KOMENDA WOJEWÓDZKA PAŃSTWOWEJ STRAŻY POŻARNEJ	W analizowanym okresie	Od początku roku
	1) Liczba pożarów	20	22406
	2) Ofiary śmiertelne w pożarach/zaczadzenia	6/0	66/12
	3) Osoby ranne w pożarach/podtrute, CO	3/0	405/16
	NADWIŚLAŃSKI ODDZIAŁ STRAŻY GRANICZNEJ	W dniu 25.12.2018	Od 01.01.2018
	1) Ruch graniczny: schengen/non-schengen	13345/9293	13369866/7631010
	2) Złożone wnioski o nadanie statusu uchodźcy	0	354
	3) Cudzoziemcy, którym odmówiono wjazdu do RP/zatrzymano	0/1	766/1240

**WYKAZ ZGROMADZEŃ PUBLICZNYCH I INNYCH WYDARZEŃ
w dniu 26.12.2018 r.**

Godziny imprezy	Rodzaj imprezy	Miejsce/Trasa	Organizator	Liczba osób	Uwagi
całodobowo	zgromadzenie	ul. Matejki, teren skweru Francoisa Mitterranda	osoba prywatna	2-50	postępowanie uproszczone / "w obronie konstytucji" - będą rozstawione namioty wraz z pomocniczą infrastrukturą
całodobowo	zgromadzenie	ul. Krakowskie Przedmieście 46/48, przed Pałacem Prezydenckim	osoba prywatna	ok. 15	postępowanie uproszczone / ph. "Gdzie sprawiedliwość. Mafio oddaj ziemię i zwierzęta" - pikietą w związku ze zniszczeniem gospodarstwa organizatora zgromadzenia przez mafijne układy
10.00-18.00	zgromadzenie	ul. Krakowskie Przedmieście 65 i 66	osoba prywatna	ok. 10-15	postępowanie uproszczone / prezentacja utraconych pereł architektury Warszawy nieodbudowanych po wojnie wezwanie władz miasta i kraju do odbudowy pałaców i budynków dawnej Warszawy (planowane wręczenie petycji władzom państwowym, wojewódzkim i Miasta Stołecznego Warszawy)
16.40-17.00 zgromadzenie nie 17.00-18.40 przejazd	zgromadzenie	zbiórka: (16.40-17.00) pl. Zamkowy, pod kolumną Zygmunta, (17.00-18.40) przejazd rowerowy ulicami: pl. Zamkowy, Krakowskie Przedmieście, Nowy Świat, pl. Trzech Krzyży, Al. Ujazdowskie, pl. Na Rozdrożu, al. Szucha, pl. Unii Lubelskiej, Marszałkowska, pl. Zbawiciela, Mokotowska, Piękna, pl. Konstytucji, Marszałkowska, Świętokrzyska, Rondo ONZ, al. Jana Pawła II, Rondo Czterdziestolatka, Al. Jerozolimskie, Krucza, Szpitalna, pl. Powstańców Warszawy, Świętokrzyska, Marszałkowska, pl. Bankowy, Senatorska, Miodowa do Placu Zamkowego	osoba prywatna	ok. 150-200	przejazd rowerowy pn. "Warszawska Masa Krytyczna - Masa Mikołajów"

ASF – AFRYKAŃSKI POMÓR ŚWIN	
Ogniska ASF trzody chlewnej	Liczba ognisk
	16
Przypadki ASF dzików	Liczba przypadków
	1132

JAKOŚĆ POWIETRZA

Wyniki pomiarów zanieczyszczeń powietrza za minioną dobę [w $\mu\text{g}/\text{m}^3$] na automatycznych stacjach WIOŚ w Warszawie

Wybierz datę: 2018-12-25, Wt Zestawienie dobowe (średnie)- Stacje automatyczne

Stacja	Pomiary	PM10 [$\mu\text{g}/\text{m}^3$]		PM2.5 [$\mu\text{g}/\text{m}^3$]		O ₃ [$\mu\text{g}/\text{m}^3$]		NO ₂ [$\mu\text{g}/\text{m}^3$]	SO ₂ [$\mu\text{g}/\text{m}^3$]	CO [$\mu\text{g}/\text{m}^3$]		C ₆ H ₆ [$\mu\text{g}/\text{m}^3$]
		Pyl zawieszony PM10 S24h	Pyl zawieszony PM2.5 S24h	Ozon S24h	Ozon S8max	Dwutlenek azotu S24h	Dwutlenek siarki S24h	Tlenek węgla S24h	Tlenek węgla S8max	Benzen S24h		
Belsk-IGFPAN				42.7	52.4	3.7	3	228	265			
Granica-KPN												
Guty Duże				44.2	57	5.6	2.1					
Konstancin-Jeziorna		19.6	15.9	35.3	48.8	10.5	9.2	370	431			
Legionowo-Zegrzyńska			15.9	33.5	50.1	9.5	8.1					
Otwock-Brzozowa			14.5	32.4	44.5	11.9	8.8	770	833			
Piastów-Pułaskiego			12	30.9	46	11.9	1					
Płock-Gimnazjum				32.3	42.7	6.7	1.1	211	271	0.4		
Płock-Reja		19.2	15.6	39.8	53.3	9.4	2.9	871	918	1.1		
Radom-Tochtermana		19.3	18.5	26.2	35.8	14.3	3.4	723	799	1.7		
Siedlce-Konarskiego		21.8	19.6									
Warszawa-Komunikacyjna		22.6	20			22.5		752	877			
Warszawa-Marszałkowska												
Warszawa-Podleśna												
Warszawa-Targówek		17.9	14	31.2	51	16.6	6.7					
Warszawa-Ursynów		20.9	16.7	32.3	49.5	6.5	9.2					
Żyrardów-Roosevelta		20	16.3									

PROGNOZA JAKOŚCI POWIETRZA NA DZIŚ

Mapa

Google Katowice
Dane do Mapy ©2018 GeoBasis-DE/BKG (©2009), Google Warunki korzystania z programu Zgłoś błąd w mapach

* Ze względów technicznych mapa dynamiczna może działać wolniej.

Indeks jakości powietrza

- Bardzo dobry
- Dobry
- Umiarkowany
- Dostateczny
- Zły
- Bardzo zły

Warunki meteorologiczne

Temperatura powietrza -1 °C

Prędkość i kierunek wiatru W 4.2 m/s

Opad atmosferyczny ***

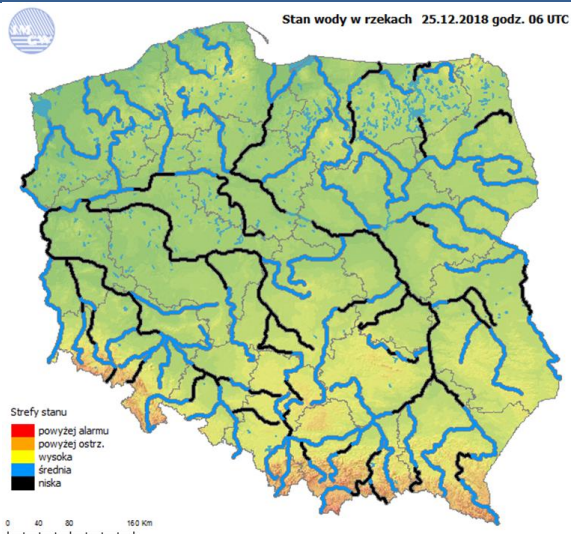
Poziomy jakości powietrza

- Bardzo dobry
- Dobry
- Umiarkowany
- Dostateczny
- Zły
- Bardzo zły

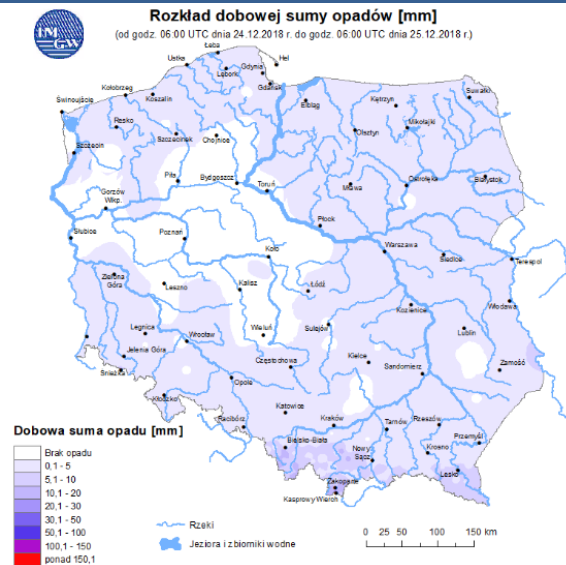
Więcej informacji o poziomach i indeksie jakości powietrza znajdziesz w zakładkach [Skala jakości powietrza](#) oraz [Indeks jakości powietrza](#)

INFORMACJE HYDROLOGICZNO – METEOROLOGICZNE

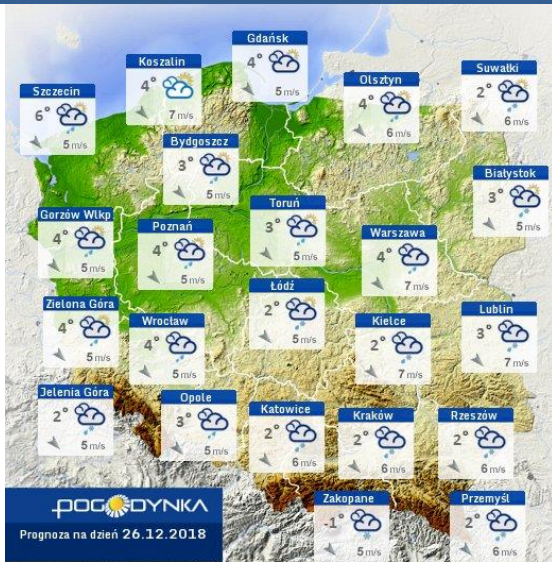
Stan wody w rzekach



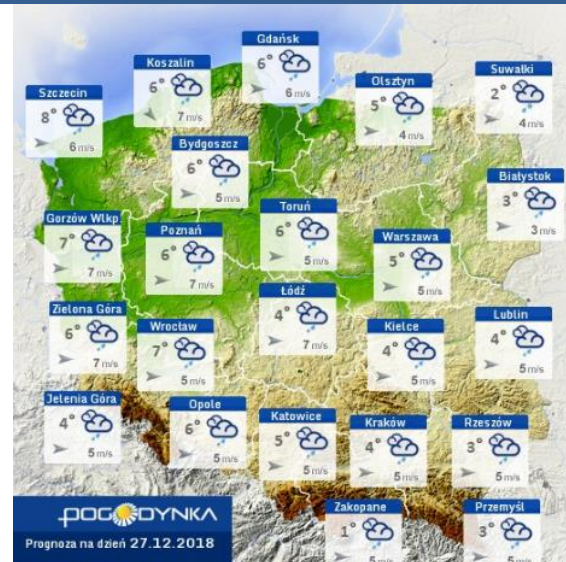
Rozkład dobowej sumy opadów



Prognoza pogody dla Polski na dziś



Prognoza pogody dla Polski na jutro



Ostrzeżenie - jakość powietrza

BRAK

Ostrzeżenia METEO/HYDRO

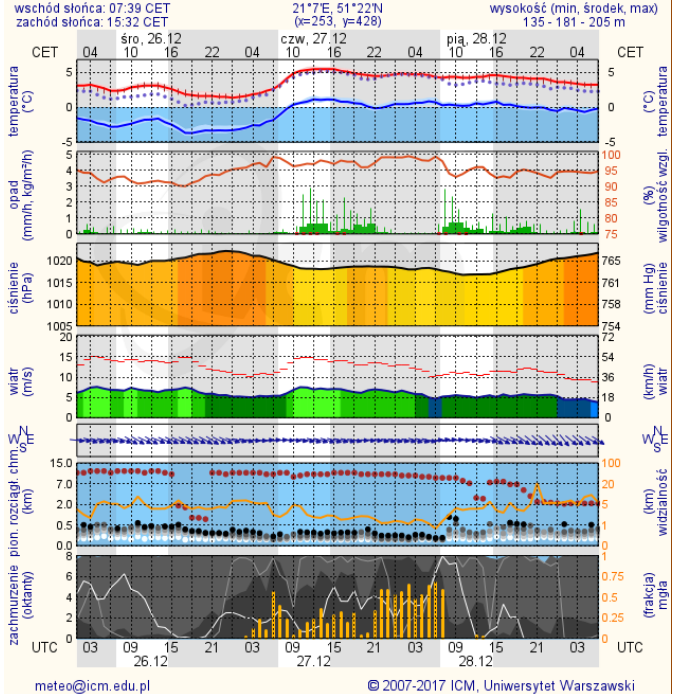
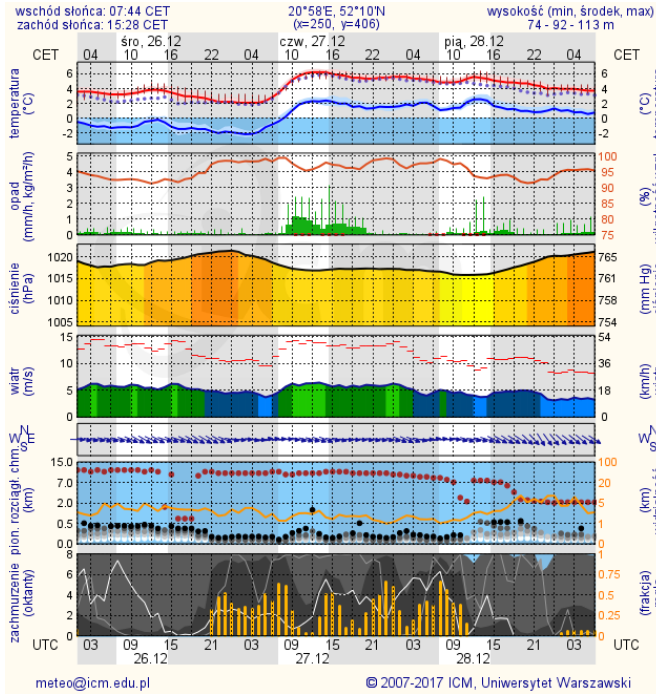
BRAK

METEOROGRAMY

dla głównych miast województwa mazowieckiego:

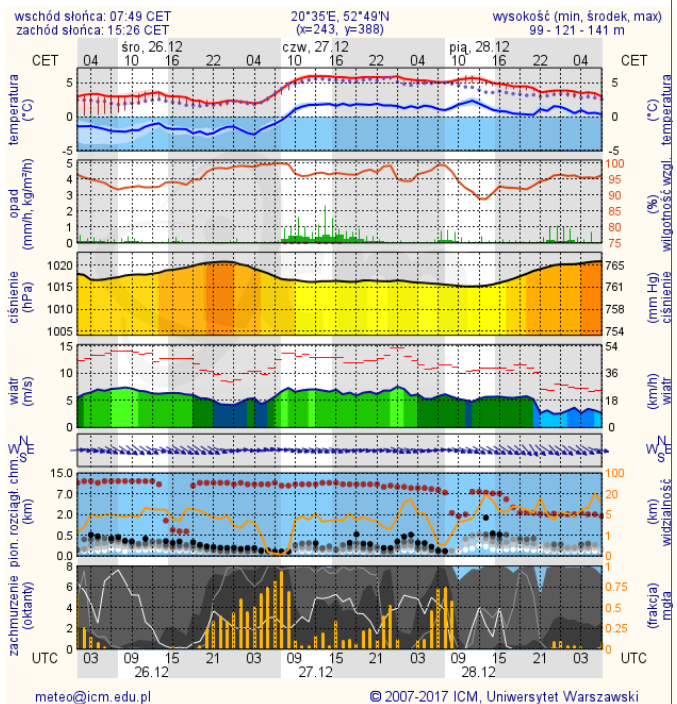
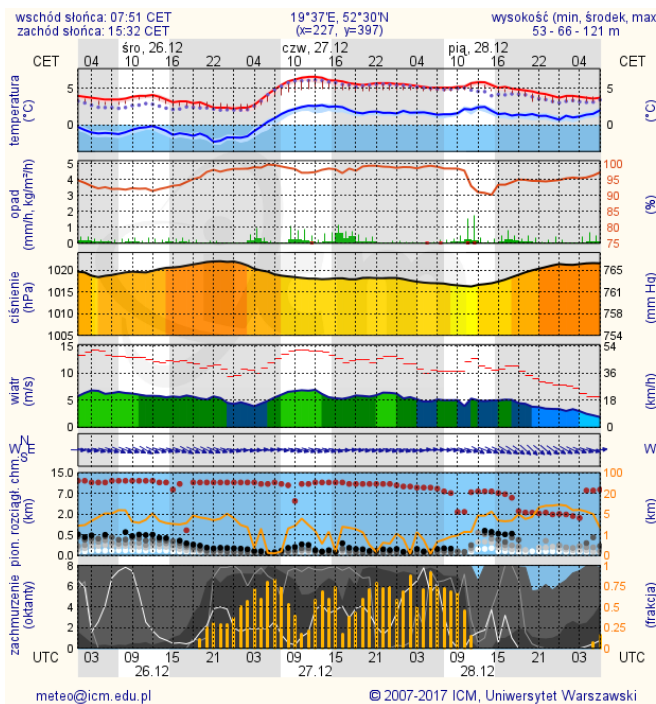
Warszawa

Radom



Płock

Ciechanów

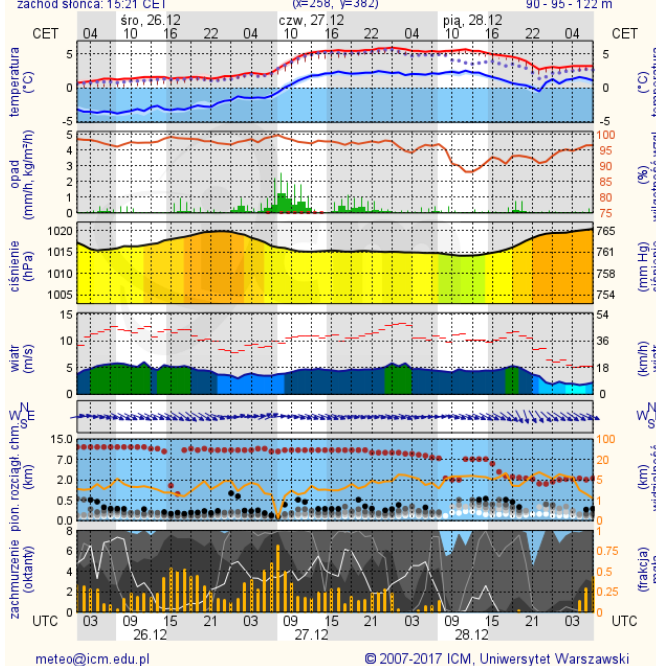


Ostrołęka

wschód słońca: 07:47 CET
zachód słońca: 15:21 CET

21°29'E, 53°11'N
(x=268, y=382)

wysokość (min, środek, max)
90 - 95 - 122 m



meteo@icm.edu.pl

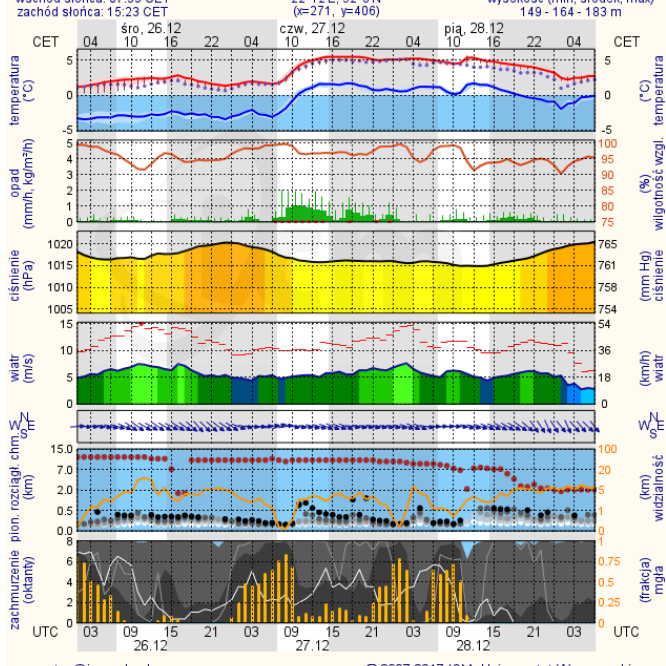
© 2007-2017 ICM, Uniwersytet Warszawski

Siedlce

wschód słońca: 07:39 CET
zachód słońca: 15:23 CET

22°12'E, 52°8'N
(x=271, y=406)

wysokość (min, środek, max)
149 - 164 - 183 m



meteo@icm.edu.pl

© 2007-2017 ICM, Uniwersytet Warszawski