

**BIULETYN INFORMACYJNY NR 352/2018**  
za okres od 18.12.2018 r. od godz. 7.00 do 19.12.2018 r. do godz. 7.00

środa, dnia 19.12.2018 r.



**Najważniejsze zdarzenia z minionej doby**

1. **Wołomin** (powiat wołomiński) – sprawdzenie pirotechniczne, budynek mieszkalny.
2. **Płock** ul. Narutowicza – sprawdzenie pirotechniczne, Sąd Rejonowy.

**ZESTAWIENIE DANYCH STATYSTYCZNYCH**

Za okres: 18.12 – 19.12.2018 r.

	<b>KOMENDA STOŁECZNA POLICJI</b>	<b>W analizowanym okresie</b>	<b>Od początku roku</b>
	1) Odnotowano wypadków	4	2539
	2) Ofiary śmiertelne w wypadkach drogowych/ kolejowych/ lotniczych	0/0/0	81/23/1
	3) Osoby ranne w wypadkach drogowych/kolejowych/lotniczych	7/0/0	3858/9/2
	4) Utonięcia /wychłodzenia	0/0	22/6
	<b>KOMENDA WOJEWÓDZKA POLICJI</b>	<b>W analizowanym okresie</b>	<b>Od początku roku</b>
	1) Odnotowano wypadków	4	2341
	2) Ofiary śmiertelne w wypadkach drogowych/ kolejowych/ lotniczych	0/0/0	264/15/0
	3) Osoby ranne w wypadkach drogowych/kolejowych/lotniczych	4/0/0	2766/2/1
	4) Utonięcia/wychłodzenia	0/0	41/6
	<b>KOMENDA WOJEWÓDZKA PAŃSTWOWEJ STRAŻY POŻARNEJ</b>	<b>W analizowanym okresie</b>	<b>Od początku roku</b>
	1) Liczba pożarów	33	22141
	2) Ofiary śmiertelne w pożarach/zaczadzenia	1/0	58/12
	3) Osoby ranne w pożarach/podtrute, CO	1/0	395/16
	<b>NADWIŚLAŃSKI ODDZIAŁ STRAŻY GRANICZNEJ</b>	<b>W dniu 18.12.2018</b>	<b>Od 01.01.2018</b>
	1) Ruch graniczny: schengen/non-schengen	28543/14645	13174074/74752347
	2) Złożone wnioski o nadanie statusu uchodźcy	4	350
	3) Cudzoziemcy, którym odmówiono wjazdu do RP/zatrzymano	2/5	741/1234

## WYKAZ ZGROMADZEŃ PUBLICZNYCH I INNYCH WYDARZEŃ w dniu 19.12.2018 r.

Godziny imprezy	Rodzaj imprezy	Miejsce/Trasa	Organizator	Liczba osób	Uwagi
całodobowo	zgromadzenie	ul. Matejki, teren skweru Francois Mitterranda	osoba prywatna	2-50	postępowanie uproszczone / "w obronie konstytucji" - będą rozstawione namioty wraz z pomocniczą infrastrukturą
9.00-20.00	zgromadzenie	zbiórka Al. Ujazdowskie 1/3 przed siedzibą Prezesa Rady Ministrów, przemarsz chodnikami przed gmach Sejmu RP przy ul. Wiejskiej 4/6/8, a następnie przed Pałac Prezydencki przy ul. Krakowskie Przedmieście 48/50, Sąd Najwyższy na pl. Krasieńskich 2/4/6, Przedstawicielstwo Komisji Europejskiej u zbiegu ulic Świętokrzyskiej i Jasnej oraz gmach Prokuratury Krajowej przy ul. Rakowieckiej 26/30	osoba prywatna	16	postępowanie uproszczone / Bojkot "KOD" Obywateli RP, domaganie się reform od rządów, Prezydenta RP
10.00-18.00	zgromadzenie	ul. Krakowskie Przedmieście 65 i 66	osoba prywatna	ok. 15	postępowanie uproszczone / prezentacja utraconych pereł architektury Warszawy nieodbudowanych po wojnie wezwanie władz miasta i kraju do odbudowy pałaców i budynków dawnej Warszawy

ASF – AFRYKAŃSKI POMÓR ŚWIŃ	
Ogniska ASF trzody chlewnej	Liczba ognisk
	<b>16</b>
Przypadki ASF dzików	Liczba przypadków
	<b>1130</b>

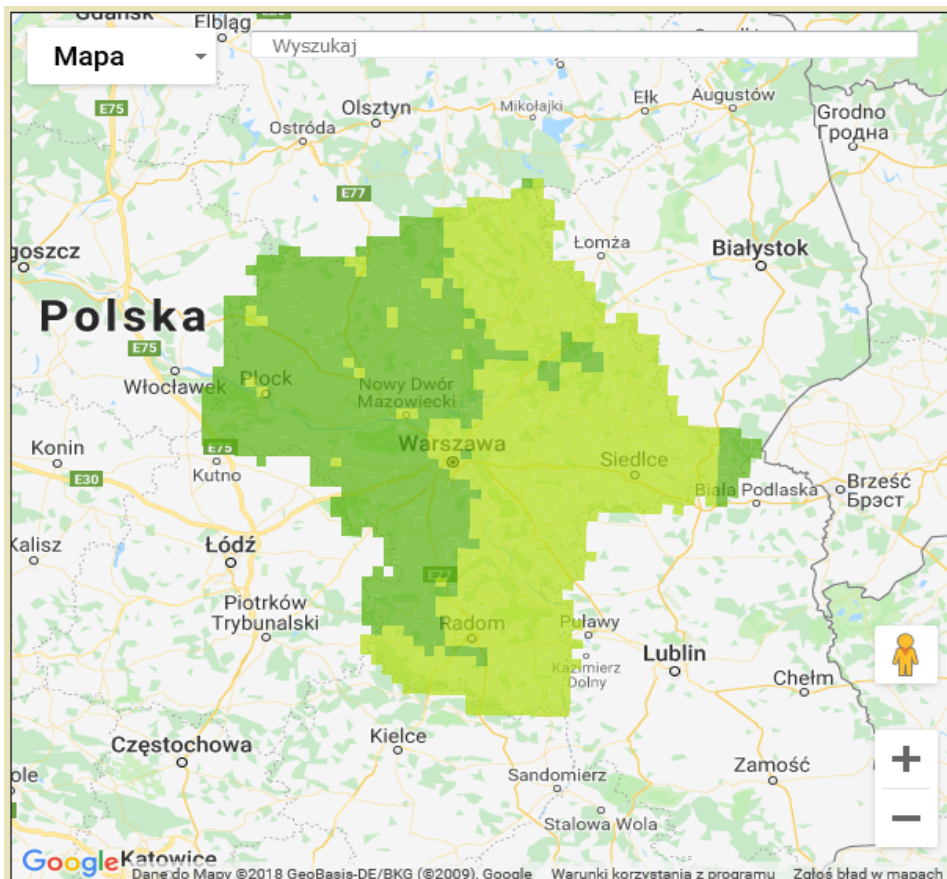
## JAKOŚĆ POWIETRZA

Wyniki pomiarów zanieczyszczeń powietrza za minioną dobę [w µg/m<sup>3</sup>] na automatycznych stacjach WIOŚ w Warszawie

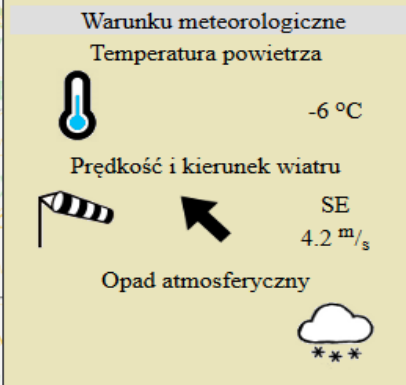
Wybierz datę:   Zestawienie dobowe (średnie)- Stacje automatyczne

Stacja	PM10 [µg/m <sup>3</sup> ]	PM2.5 [µg/m <sup>3</sup> ]	O <sub>3</sub> [µg/m <sup>3</sup> ]		NO <sub>2</sub> [µg/m <sup>3</sup> ]	SO <sub>2</sub> [µg/m <sup>3</sup> ]	CO [µg/m <sup>3</sup> ]		C <sub>6</sub> H <sub>6</sub> [µg/m <sup>3</sup> ]
	Pył zawieszony PM10 S24h	Pył zawieszony PM 2.5 S24h	S24h	S8max	Dwutlenek azotu S24h	Dwutlenek siarki S24h	Tlenek węgla S24h	S8max	Benzen S24h
Belsk-IGFPAN			12.2	23	29.2	6.8	845	1132	
Granica-KPN			4.8	10.7	33.3	6			
Guty Duże			24.2	32.7	19.6	4.4			
Konstancin-Jeziorna	91	71.4	5.1	8.9	37.2	10.9	1149	1431	
Legionowo-Zegrzyńska		95.2	7.7	17.3	29.2	10.3			
Otwock-Brzozowa		94.3	6.7	11.3	36.1	19	2027	3475	
Piastów-Pułaskiego			4.8	12.7	36.4	6.9			
Płock-Gimnazjum			7.3	11.2	38.5	7	719	1002	5.6
Płock-Reja	81	63.8	8.4	15.7	37.3	10.2	1398	1688	5.3
Radom-Tochtermana	67.4	77.6	5.6	10.8	40.4	11.4	1345	1543	6
Siedlce-Konarskiego	78.6	72							
Warszawa-Komunikacyjna	111.8	96			71.2		1592	1992	1.3
Warszawa-Marszałkowska									
Warszawa-Podleśna									
Warszawa-Targówek	93.9	71.6	4.9	6.1	38.3	6.9			
Warszawa-Ursynów	90.2	68.8	8.6	12.8	17.5	7.8			
Żyrardów-Roosevelta	93.2	73.5							

## PROGNOZA JAKOŚCI POWIETRZA NA DZIŚ



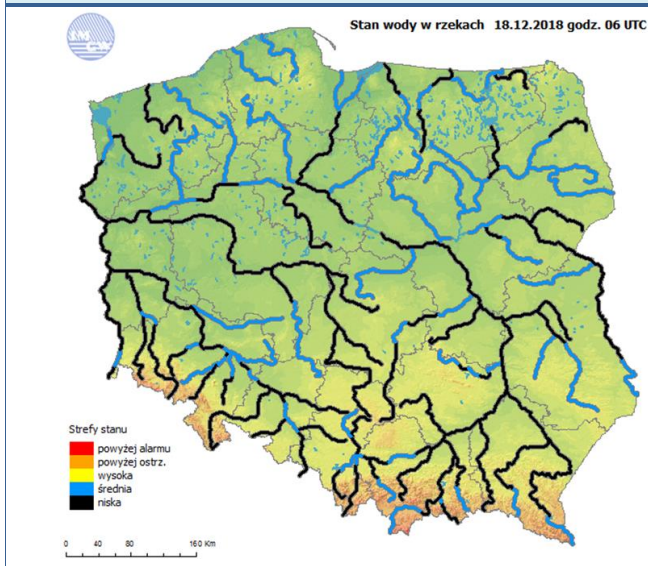
\* Ze względów technicznych mapa dynamiczna może działać wolniej.



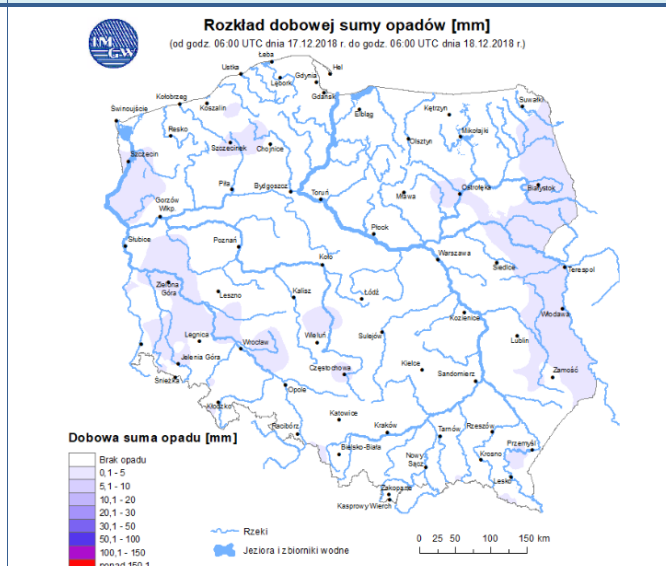
Więcej informacji o poziomach i indeksie jakości powietrza znajdziesz w zakładkach [Skala jakości powietrza](#) oraz [Indeks jakości powietrza](#)

## INFORMACJE HYDROLOGICZNO – METEOROLOGICZNE

### Stan wody w rzekach



### Rozkład dobowej sumy opadów



WOJEWÓDZKIE CENTRUM ZARZĄDZANIA KRYZYSOWEGO

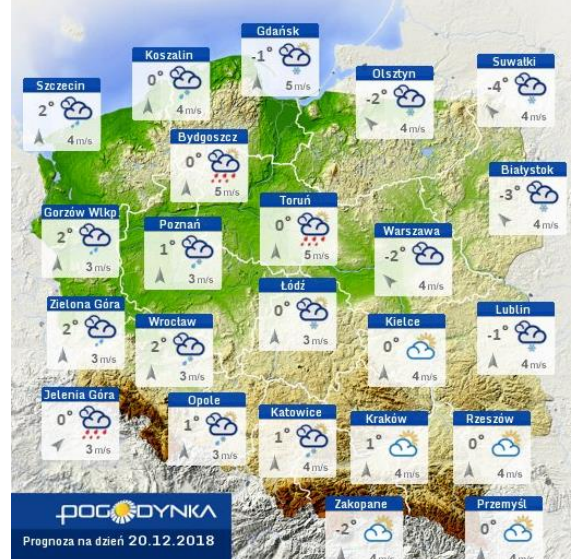
Plac Bankowy 3/5, 00-950 Warszawa, tel.: (22) 595-13-00; 595-13-01; 987; fax.: (22) 620-19-40; 695-63-53;

[www.mazowieckie.pl](http://www.mazowieckie.pl)

### Prognoza pogody dla Polski na dziś



### Prognoza pogody dla Polski na jutro



### Ostrzeżenie - jakość powietrza

BRAK

### Ostrzeżenia METEO/HYDRO

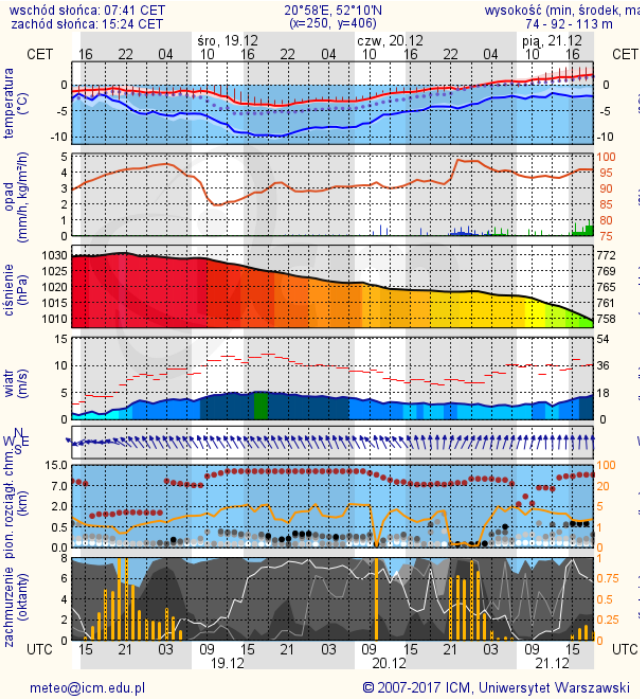
BRAK



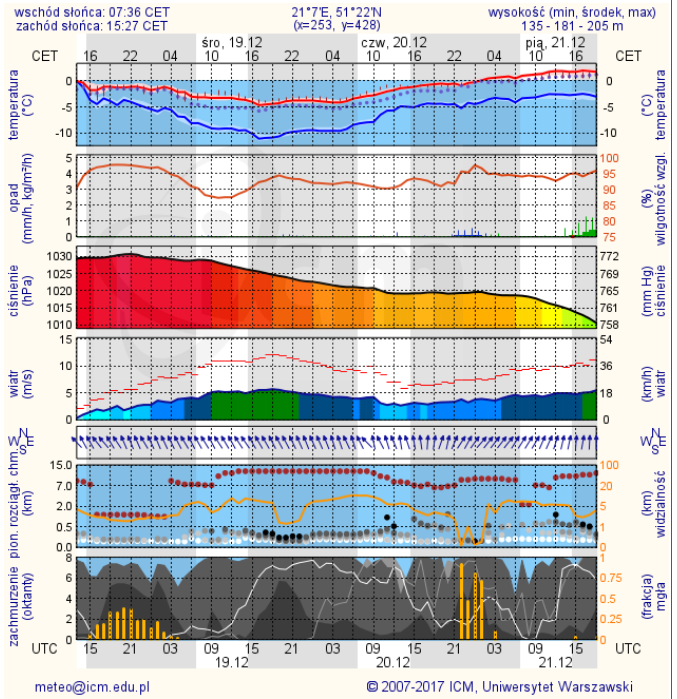
# METEOROGRAMY

## dla głównych miast województwa mazowieckiego:

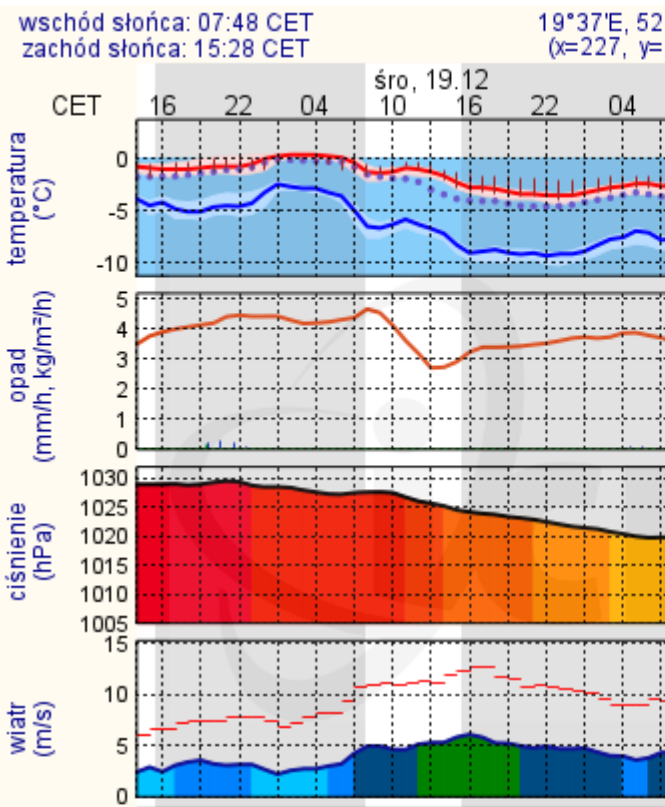
### Warszawa



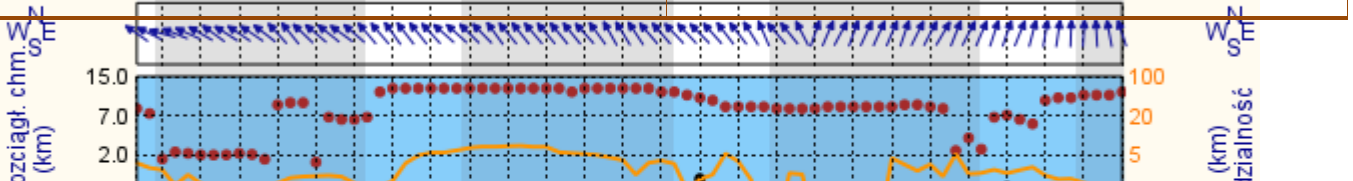
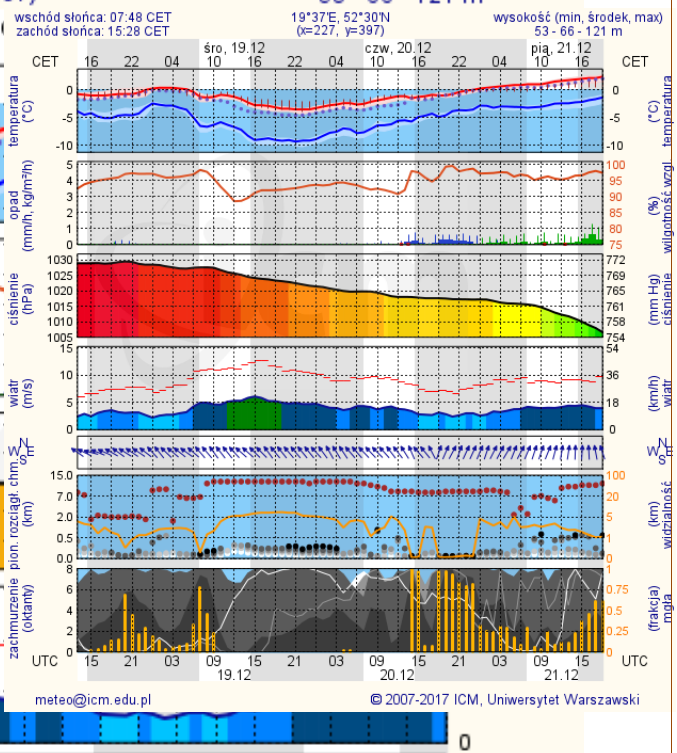
### Radom



### Płock

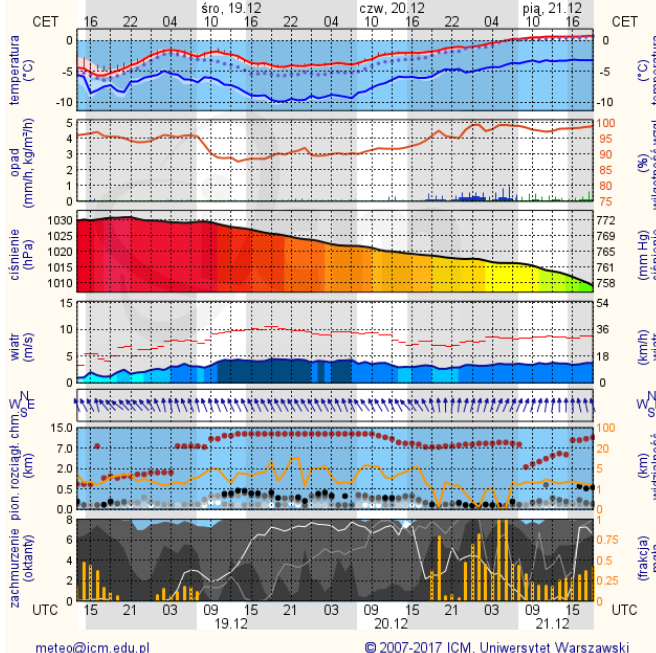


### Ciechanów



## Ostrołęka

wschód słońca: 07:44 CET      21°29'E, 53°11'N      wysokość (min, środek, max)  
zachód słońca: 15:17 CET      (x=258, y=382)      90 - 95 - 122 m



## Siedlce

wschód słońca: 07:36 CET      22°12'E, 52°8'N      wysokość (min, środek, max)  
zachód słońca: 15:19 CET      (x=271, y=406)      149 - 164 - 183 m

