

**BIULETYN INFORMACYJNY NR 348/2018**  
**za okres od 14.12.2018 r. od godz. 7.00 do 15.12.2018 r. do godz. 7.00**

sobota, dnia 15.12.2018 r.



**Najważniejsze zdarzenia z minionej doby**

- 1. Warszawa**, plac Krasińskich 2/4, Sąd Apelacyjny - informacja o podłożeniu urządzenia wybuchowego.
- 2. m. Błonie**, pow. warszawski zachodni – pożar budynku jednorodzinnego, jedna ofiara śmiertelna.
- 3. Warszawa**, rondo Wiatraczna – potrącenie kobiety przez tramwaj ze skutkiem śmiertelnym.
- 4. m. Janików**, pow. kozienicki – wypadek drogowy, potrącenie rowerzysty ze skutkiem śmiertelnym.

**ZESTAWIENIE DANYCH STATYSTYCZNYCH**  
**Za okres: 14.12 – 15.12.2018 r.**

	<b>KOMENDA STOŁECZNA POLICJI</b>	<b>W analizowanym okresie</b>	<b>Od początku roku</b>
	1) Odnotowano wypadków	7	2515
	2) Ofiary śmiertelne w wypadkach drogowych/ kolejowych/ lotniczych	1/0/0	80/22/1
	3) Osoby ranne w wypadkach drogowych/kolejowych/lotniczych	6/0/0	3831/8/2
	4) Utonięcia /wychłodzenia	0/0	22/6
	<b>KOMENDA WOJEWÓDZKA POLICJI</b>	<b>W analizowanym okresie</b>	<b>Od początku roku</b>
	1) Odnotowano wypadków	3	2321
	2) Ofiary śmiertelne w wypadkach drogowych/ kolejowych/ lotniczych	1/0/0	261/14/0
	3) Osoby ranne w wypadkach drogowych/kolejowych/lotniczych	2/0/0	2747/2/1
	4) Utonięcia/wychłodzenia	0/0	41/6
	<b>KOMENDA WOJEWÓDZKA PAŃSTWOWEJ STRAŻY POŻARNEJ</b>	<b>W analizowanym okresie</b>	<b>Od początku roku</b>
	1) Liczba pożarów	29	22034
	2) Ofiary śmiertelne w pożarach/zaczadzenia	1/0	57/12
	3) Osoby ranne w pożarach/podtrute, CO	0/0	392/16
	<b>NADWIŚLAŃSKI ODDZIAŁ STRAŻY GRANICZNEJ</b>	<b>W dniu 14.12.2018</b>	<b>Od 01.01.2018</b>
	1) Ruch graniczny: schengen/non-schengen	32866/22518	13055390/7414122
	2) Złożone wnioski o nadanie statusu uchodźcy	6	349
	3) Cudzoziemcy, którym odmówiono wjazdu do RP/zatrzymano	2/8	730/1219

**WYKAZ ZGROMADZEŃ PUBLICZNYCH I INNYCH WYDARZEŃ  
w dniu 15.12.2018 r.**

Godziny imprezy	Rodzaj imprezy	Miejsce/Trasa	Organizator	Liczba osób	Uwagi
00.00-24.00	zgromadzenie	ul. Matejki, teren skweru Francois Mitterranda	osoba prywatna	2-50	postępowanie uproszczone / "w obronie konstytucji" - będą rozstawione namioty wraz z pomocniczą infrastrukturą
09.00-20.00	zgromadzenie	zbiórka Al. Ujazdowskie 1/3 przed siedzibą Prezesa Rady Ministrów, przemarsz chodnikami przed gmach Sejmu RP przy ul. Wiejskiej 4/6/8, a następnie przed Pałac Prezydencki przy ul. Krakowskie Przedmieście 48/50, Sąd Najwyższy na pl. Krasieńskich 2/4/6, Przedstawicielstwo Komisji Europejskiej u zbiegu ulic Świętokrzyskiej i Jasnej oraz gmach Prokuratury Krajowej przy ul. Rakowieckiej 26/30	osoba prywatna	16	postępowanie uproszczone / Bojkot "KOD" Obywateli RP, domaganie się reform od rządów, Prezydenta RP
10.00-18.00	zgromadzenie	ul. Krakowskie Przedmieście 65 i 66	osoba prywatna	ok. 15	postępowanie uproszczone / prezentacja utraconych pereł architektury Warszawy nieodbudowanych po wojnie wezwanie władz miasta i kraju do odbudowy pałaców i budynków dawnej Warszawy (planowane wręczenie petycji władzom państwowym, wojewódzkim i Miasta Stołecznego Warszawy)
10.30-13.30	zgromadzenie	Szeligi, ul. Szeligowska 48 - chodnik przy ulicy obok hali Transcolor	osoba prywatna	ok. 20	postępowanie uproszczone / pikietą antyaborcyjną, zwrócenie uwagi opinii publicznej na nieuchwalenie projektu ustawy "Zatrzymaj Aborcję"
12.00-15.00	zgromadzenie	pl. Zamkowy	osoba prywatna	ok. 30	postępowanie uproszczone - bdb

<b>ASF – AFRYKAŃSKI POMÓR ŚWIŃ</b>	
Ogniska ASF trzody chlewnej	Liczba ognisk
	<b>16</b>
Przypadki ASF dzików	Liczba przypadków
	<b>1113</b>

# JAKOŚĆ POWIETRZA

Wyniki pomiarów zanieczyszczeń powietrza za minioną dobę [w  $\mu\text{g}/\text{m}^3$ ] na automatycznych stacjach WIOŚ w Warszawie

Wybierz datę: 2018-12-14, Pt Zestawienie dobowe (średnie)- Stacje automatyczne

Stacja	Pomiar	PM10 [ $\mu\text{g}/\text{m}^3$ ]	PM2.5 [ $\mu\text{g}/\text{m}^3$ ]	O <sub>3</sub> [ $\mu\text{g}/\text{m}^3$ ]		NO <sub>2</sub> [ $\mu\text{g}/\text{m}^3$ ]	SO <sub>2</sub> [ $\mu\text{g}/\text{m}^3$ ]	CO [ $\mu\text{g}/\text{m}^3$ ]		C <sub>6</sub> H <sub>6</sub> [ $\mu\text{g}/\text{m}^3$ ]
		Pył zawieszony PM10 S24h	Pył zawieszony PM 2.5 S24h	Ozon S24h	S8max	Dwutlenek azotu S24h	Dwutlenek siarki S24h	Tlenek węgla S24h	S8max	Benzen S24h
Belsk-IGFPAN				17.1	37	15.5	3.7	321	423	
Granica-KPN				20.4	36.7	6.8	1.4			
Guty Duże				22.1	38	7.8	2.5			
Konstancin-Jeziorna		29.2	22.8	11	34.9	20.6	8	462	529	
Legionowo-Zegrzyńska			24.1	12.5	33.6	14.8	6.8			
Otwock-Brzozowa			24.5	12	34.1	18.5	7.5	789	935	
Piastów-Pułaskiego			17.3	7.3	23.1	23.9	4.2			
Płock-Gimnazjum				18.7	29.9	12.4	0.6	276	313	0.8
Płock-Reja		26	20.5	18.8	33.8	17.3	3.8	845	912	2
Radom-Tochtermana		27.8	28.1	10.2	26.6	23.5	4.1	758	901	2.7
Siedlce-Konarskiego		24.5	22.1							
Warszawa-Komunikacyjna		30	27.1			35.5		836	921	0.3
Warszawa-Marszałkowska										
Warszawa-Podleśna										
Warszawa-Targówek		26.2	20.4	9.8	28.9	21.7	1.8			
Warszawa-Ursynów		26	19.9	11	31.4	9.3	4.5			
Żyrardów-Roosevelta		37.2	29.6							

## PROGNOZA JAKOŚCI POWIETRZA NA DZIŚ

**Śred. 24h**

**Max 1h**

**1h\***

**Indeks jakości powietrza**

- Bardzo dobry
- Dobry
- Umiarkowany
- Dostateczny
- Zły
- Bardzo zły

**Warunki meteorologiczne**

Temperatura powietrza

-3 °C

Prędkość i kierunek wiatru

NEE  
3.3 m/s

Opad atmosferyczny

\*\*\*

**Poziomy jakości powietrza**

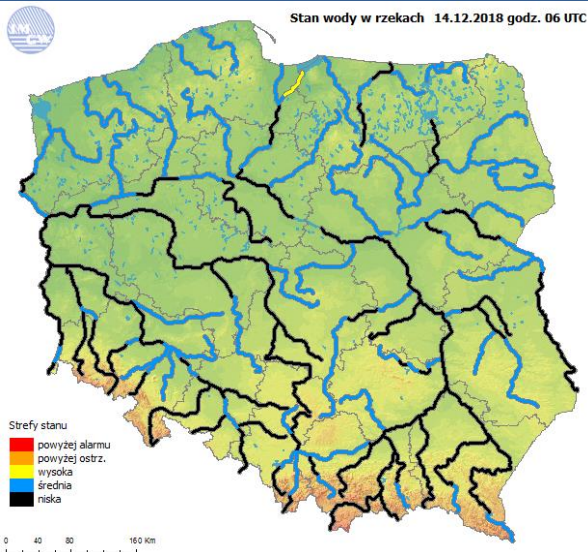
- Bardzo dobry
- Dobry
- Umiarkowany
- Dostateczny
- Zły
- Bardzo zły

Więcej informacji o poziomach i indeksie jakości powietrza znajdziesz w zakładkach [Skala jakości powietrza](#) oraz [Indeks jakości powietrza](#)

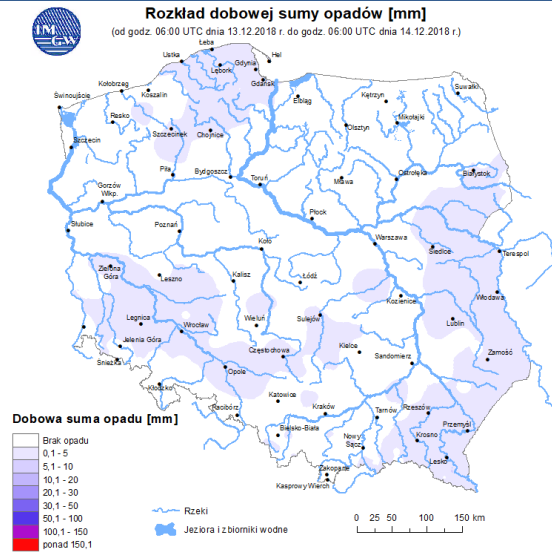
\* Ze względów technicznych mapa dynamiczna może działać wolniej.

# INFORMACJE HYDROLOGICZNO – METEOROLOGICZNE

## Stan wody w rzekach



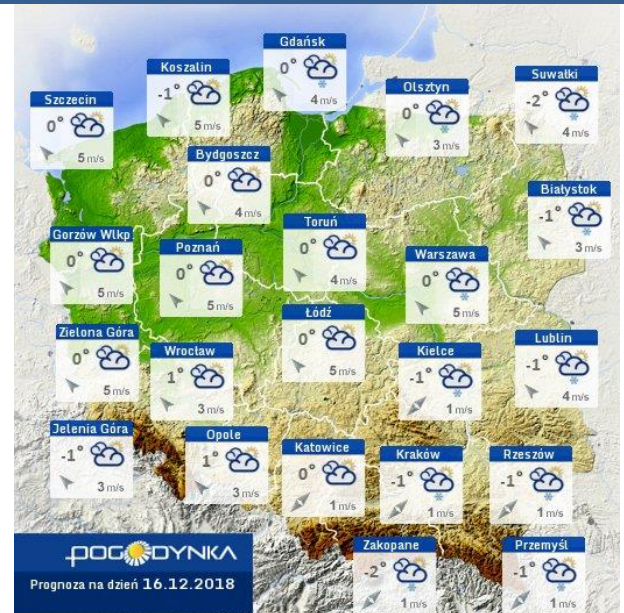
## Rozkład dobowej sumy opadów



## Prognoza pogody dla Polski na dziś



## Prognoza pogody dla Polski na jutro



## Ostrzeżenie - jakość powietrza

BRAK

## Ostrzeżenia METEO/HYDRO

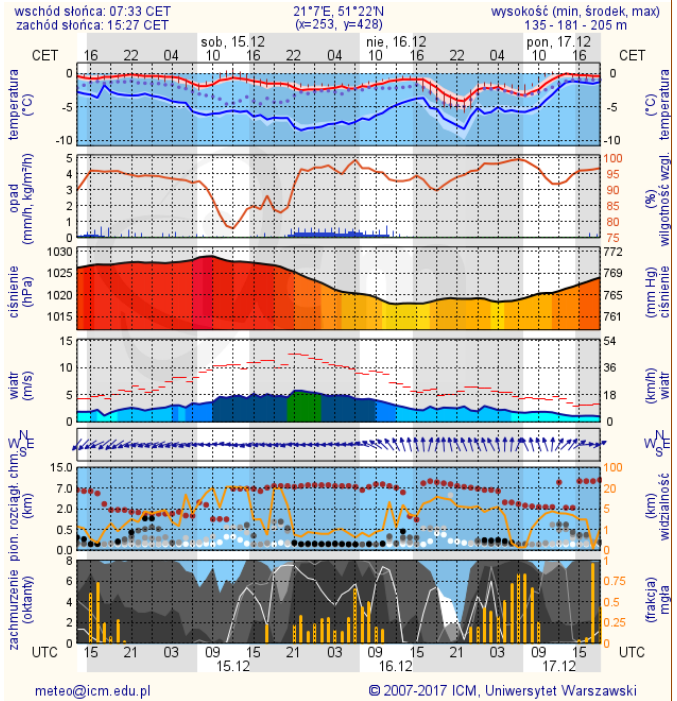
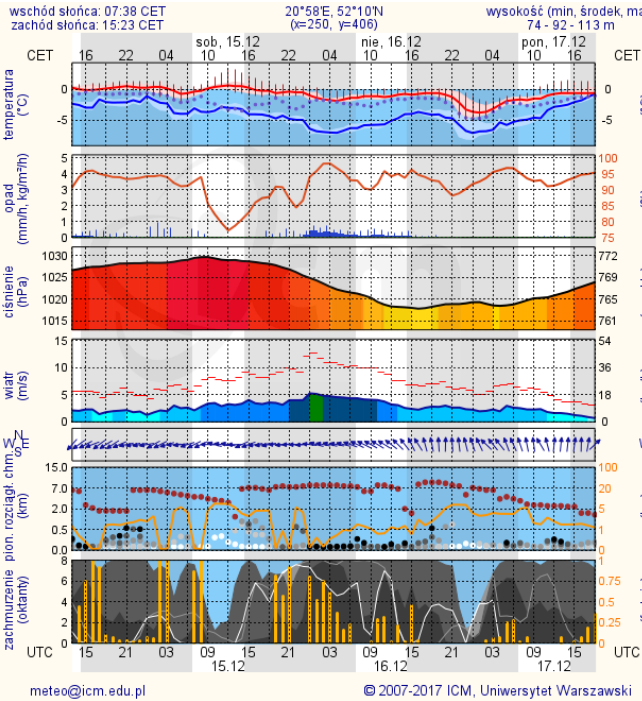
BRAK

# METEOROGRAMY

## dla głównych miast województwa mazowieckiego:

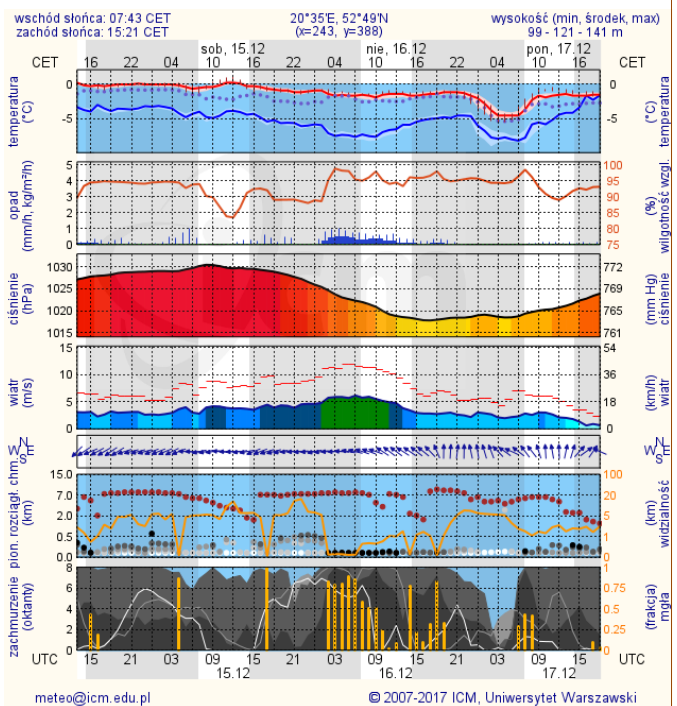
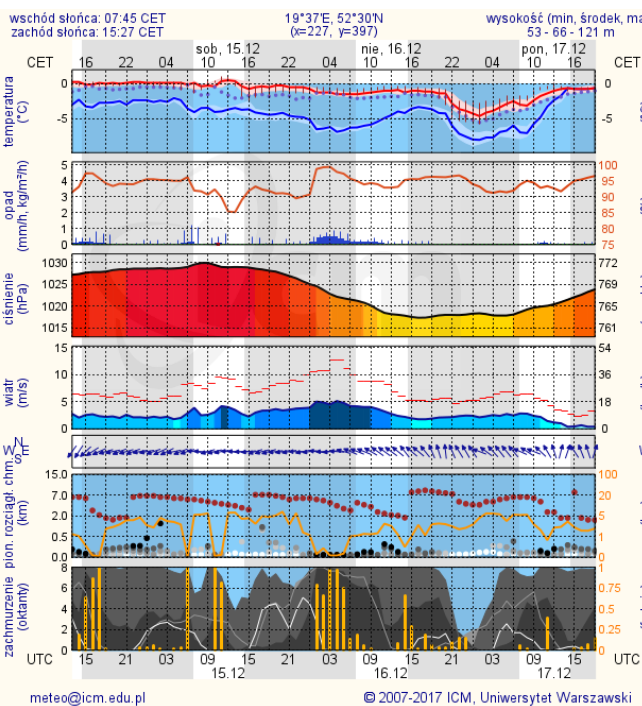
### Warszawa

### Radom

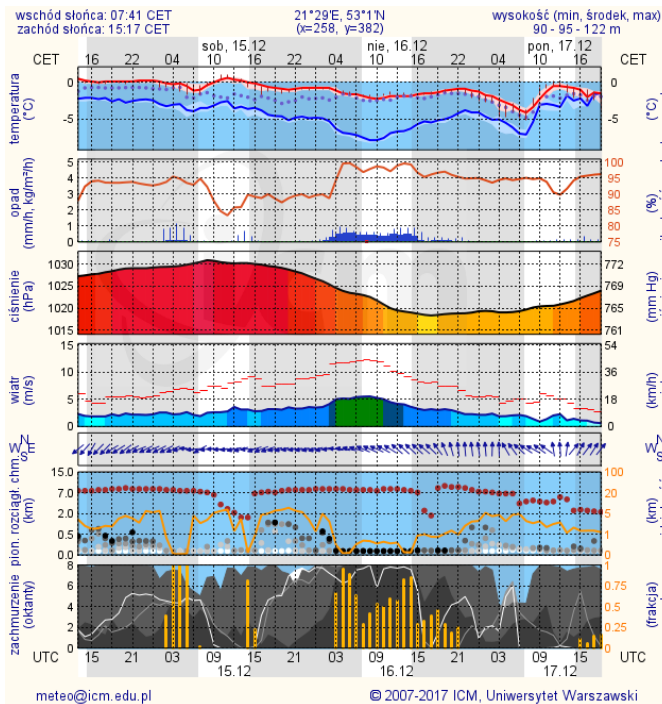


### Płock

### Ciechanów



## Ostrołęka



## Siedlce

