

**BIULETYN INFORMACYJNY NR 346/2018**  
**za okres od 12.12.2018 r. od godz. 7.00 do 13.12.2018 r. do godz. 7.00**

czwartek, dnia 13.12.2018 r.



**Najważniejsze zdarzenia z minionej doby**

1. **Wyborów** (powiat kozienicki) – wypadek drogowy, jedna ofiara śmiertelna.
2. **Siedlce** (powiat siedlecki) – wypadek kolejowy, jedna ofiara śmiertelna.
3. **Słupno** (powiat wołomiński) – wypadek drogowy, jedna ofiara śmiertelna i jedna ranna.
4. **Pruszków** (powiat pruszkowski) – blokada autostrady A2 w kierunku Warszawy.

**ZESTAWIENIE DANYCH STATYSTYCZNYCH**

**Za okres: 12.12 – 13.12.2018 r.**

	<b>KOMENDA STOŁECZNA POLICJI</b>	<b>W analizowanym okresie</b>	<b>Od początku roku</b>
	1) Odnotowano wypadków	8	2503
	2) Ofiary śmiertelne w wypadkach drogowych/ kolejowych/ lotniczych	1/0/0	79/22/1
	3) Osoby ranne w wypadkach drogowych/kolejowych/lotniczych	8/0/0	3820/8/2
	4) Utonięcia /wychłodzenia	0/0	22/6
	<b>KOMENDA WOJEWÓDZKA POLICJI</b>	<b>W analizowanym okresie</b>	<b>Od początku roku</b>
	1) Odnotowano wypadków	2	2310
	2) Ofiary śmiertelne w wypadkach drogowych/ kolejowych/ lotniczych	1/1/0	260/14/0
	3) Osoby ranne w wypadkach drogowych/kolejowych/lotniczych	0/0/0	2737/1/1
	4) Utonięcia/wychłodzenia	0/0	41/6
	<b>KOMENDA WOJEWÓDZKA PAŃSTWOWEJ STRAŻY POŻARNEJ</b>	<b>W analizowanym okresie</b>	<b>Od początku roku</b>
	1) Liczba pożarów	25	21978
	2) Ofiary śmiertelne w pożarach/zaczadzenia	0/0	56/10
	3) Osoby ranne w pożarach/podtrute, CO	1/0	391/16
	<b>NADWIŚLAŃSKI ODDZIAŁ STRAŻY GRANICZNEJ</b>	<b>W dniu 12.12.2018</b>	<b>Od 01.01.2018</b>
	1) Ruch graniczny: schengen/non-schengen	29721/19778	12992264/7371727
	2) Złożone wnioski o nadanie statusu uchodźcy	1	342
	3) Cudzoziemcy, którym odmówiono wjazdu do RP/zatrzymano	3/6	725/1202

**WYKAZ ZGROMADZEŃ PUBLICZNYCH I INNYCH WYDARZEŃ  
w dniu 13.12.2018 r.**

Godziny imprezy	Rodzaj imprezy	Miejsce/Trasa	Organizator	Liczba osób	Uwagi
całodobowo	zgromadzenie	ul. Matejki, teren skweru Francois Mitterranda	osoba prywatna	2-50	postępowanie uproszczone / "w obronie konstytucji" - będą rozstawione namioty wraz z pomocniczą infrastrukturą
9.00-20.00	zgromadzenie	zbiórka Al. Ujazdowskie 1/3 przed siedzibą Prezesa Rady Ministrów, przemarsz chodnikami przed gmach Sejmu RP przy ul. Wiejskiej 4/6/8, a następnie przed Pałac Prezydencki przy ul. Krakowskie Przedmieście 48/50, Sąd Najwyższy na pl. Krasińskich 2/4/6, Przedstawicielstwo Komisji Europejskiej u zbiegu ulic Świętokrzyskiej i Jasnej oraz gmach Prokuratury Krajowej przy ul. Rakowieckiej 26/30	osoba prywatna	16	postępowanie uproszczone / Bojkot "KOD" Obywateli RP, domaganie się reform od rządów, Prezydenta RP
10.00-18.00	zgromadzenie	ul. Krakowskie Przedmieście 65 i 66	osoba prywatna	ok. 15	postępowanie uproszczone / prezentacja utraconych pereł architektury Warszawy nieodbudowanych po wojnie wezwanie władz miasta i kraju do odbudowy pałaców i budynków dawnej Warszawy
17.00-19.00	zgromadzenie	zbiórka: parking przy skrzyżowaniu ulic: Raczkiewicza i Głowackiego, skąd nastąpi przemarsz ulicą Raczkiewicza przed gmach Urzędu Dzielnicy Warszawa - Wesoła - ul. Raczkiewicza 23	osoba prywatna	120	wyrażenie sprzeciwu wobec planu budowy wschodniej obwodnicy Warszawy w wariantcie nr 3 na nasypie przez centrum dzielnicy
18.00-21.00	zgromadzenie	zbiórka: Rondo de Gaulle'a - przed pomnikiem de Gaulle`a, przemarsz ulicami: Al. Jerozolimskie, Nowogrodzka, przed siedzibę partii Prawo i Sprawiedliwość	osoba prywatna	5000	obrona wartości demokratycznych i sprzeciw wobec łamania konstytucji przez Rząd i Prezydenta RP

<b>ASF – AFRYKAŃSKI POMÓR ŚWIŃ</b>	
Ogniska ASF trzody chlewnej	Liczba ognisk
	<b>16</b>
Przypadki ASF dzików	Liczba przypadków
	<b>1104</b>

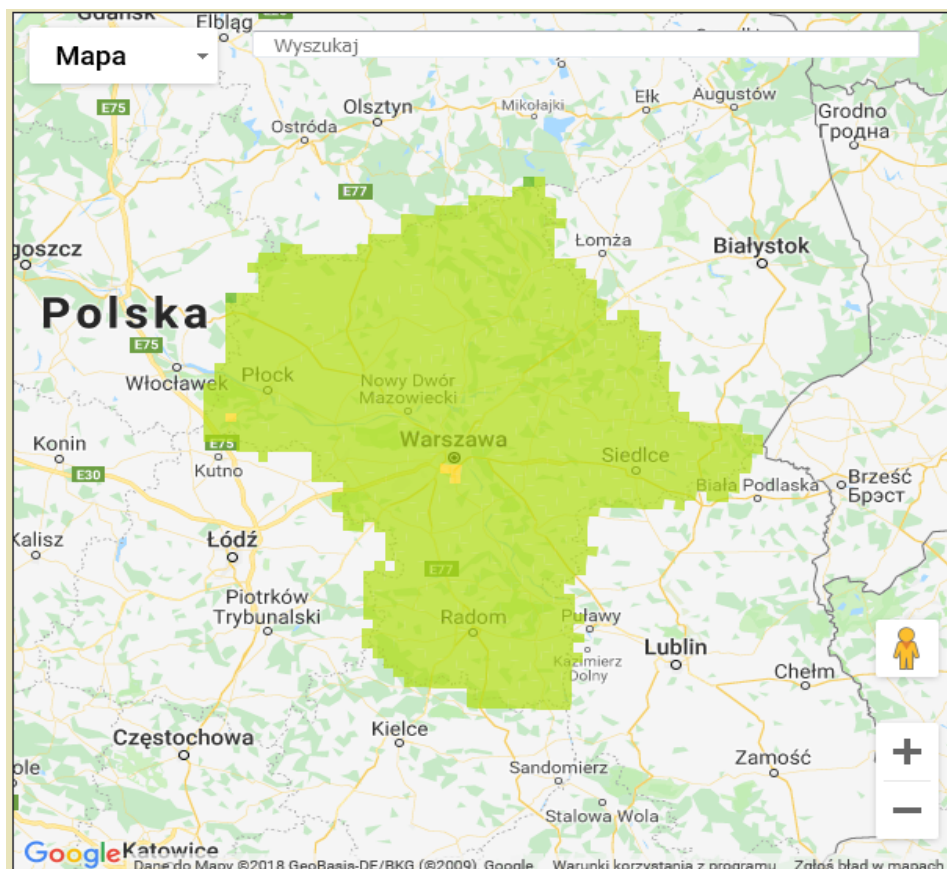
# JAKOŚĆ POWIETRZA

Wyniki pomiarów zanieczyszczeń powietrza za minioną dobę [w  $\mu\text{g}/\text{m}^3$ ] na automatycznych stacjach WIOŚ w Warszawie

Wybierz datę: 2018-12-12, Śr  Zestawienie dobowe (średnie)- Stacje automatyczne

Stacja	Pomiar		O <sub>3</sub> [μg/m <sup>3</sup> ]		NO <sub>2</sub> [μg/m <sup>3</sup> ]	SO <sub>2</sub> [μg/m <sup>3</sup> ]	CO [μg/m <sup>3</sup> ]		C <sub>6</sub> H <sub>6</sub> [μg/m <sup>3</sup> ]
	PM10 [μg/m <sup>3</sup> ]	PM2.5 [μg/m <sup>3</sup> ]	Ozon		Dwutlenek azotu	Dwutlenek siarki	Tlenek węgla	Benzen	
	S24h	S24h	S24h	S8max	S24h	S24h	S24h	S8max	S24h
Belsk-IGFPAN			14.6	18.9	20.1	4.6	393	776	
Granica-KPN			31.6	42	5.1	1.3			
Guty Duże			23.7	30.1	3.5	3.7			
Konstancin-Jeziorna	37.3	28.6	12.1	18.9	24.6	0	437	809	
Legionowo-Zegrzyńska		24	15.2	21.7	15.6	8.1			
Otwock-Brzozowa		31.9	15.1	25.7	19.7	7	826	1413	
Piastów-Pułaskiego		21.9	8.8	16.8	27.9	3.6			
Płock-Gimnazjum			20.6	24.9	15.3	4.2	228	391	1
Płock-Reja	32.5	25.1	22.1	27.4	17.7	4.6	853	1005	2.6
Radom-Tochtermana	37.2	38.7	10.5	15	31	4.7	792	979	3.1
Siedlce-Konarskiego	34.7	29.7							
Warszawa-Komunikacyjna	39.5	35.2			49.8		915	1062	0.3
Warszawa-Marszałkowska									
Warszawa-Podleśna									
Warszawa-Targówek	33.5	25.2	11	16.8	24.9	1.8			
Warszawa-Ursynów	34.4	25.9	13.1	17.7	11.1	1.9			
Żyrardów-Roosevelta	45.9	35.3							


## PROGNOZA JAKOŚCI POWIETRZA NA DZIŚ






**Indeks jakości powietrza**

- Bardzo dobry
- Dobry
- Umiarkowany
- Dostateczny
- Zły
- Bardzo zły

**Warunku meteorologiczne**

Temperatura powietrza:  -3 °C

Prędkość i kierunek wiatru:  ↓ N 3.1 m/s

Opad atmosferyczny:  

**Poziomy jakości powietrza**

- Bardzo dobry
- Dobry
- Umiarkowany
- Dostateczny
- Zły
- Bardzo zły

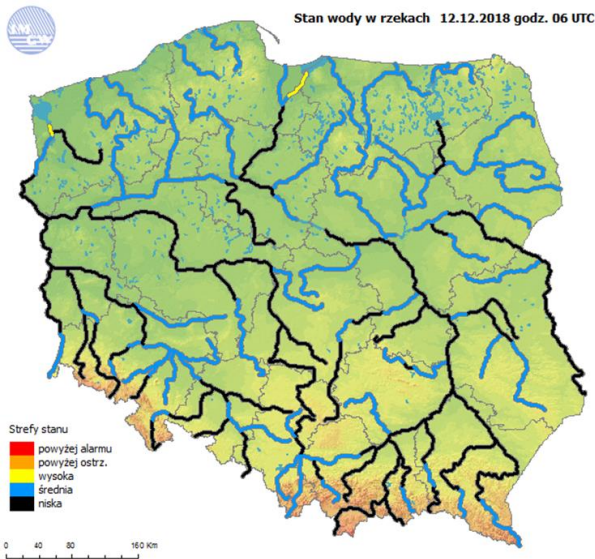
Więcej informacji o poziomych i indeksie jakości powietrza znajdziesz w zakładkach [Skala jakości powietrza](#) oraz [Indeks jakości powietrza](#)

\* Ze względów technicznych mapa dynamiczna może działać wolniej.

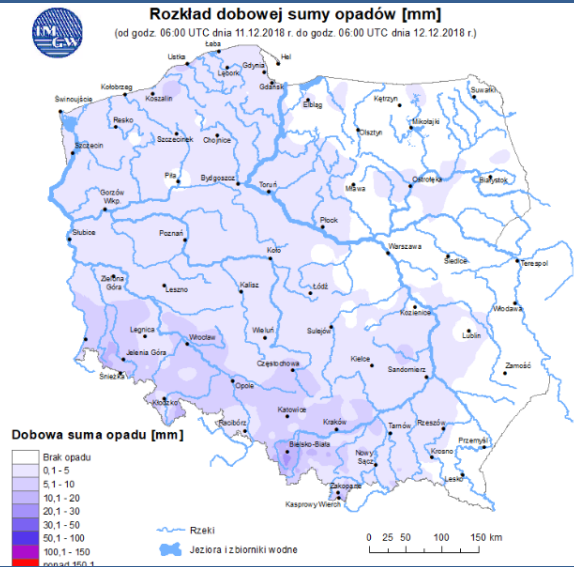


# INFORMACJE HYDROLOGICZNO – METEOROLOGICZNE

## Stan wody w rzekach



## Rozkład dobowej sumy opadów



## Prognoza pogody dla Polski na dziś



## Prognoza pogody dla Polski na jutro



## Ostrzeżenie - jakość powietrza

BRAK

## Ostrzeżenia METEO/HYDRO

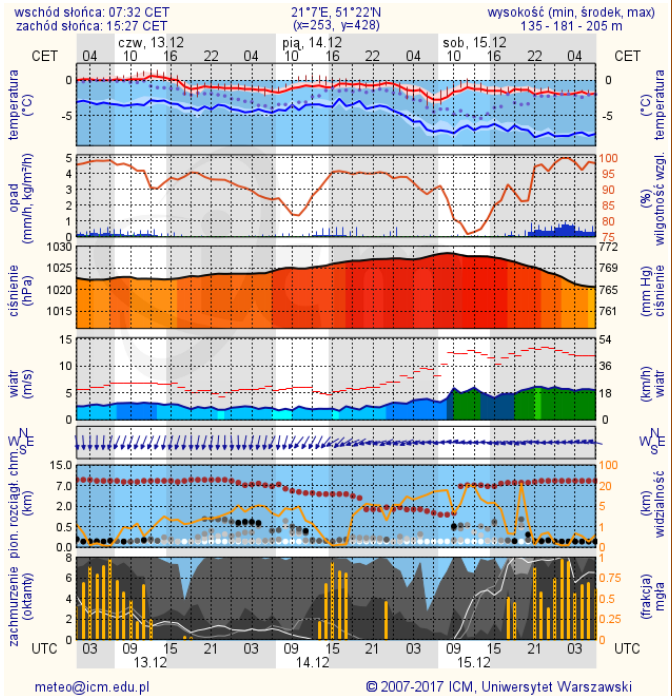
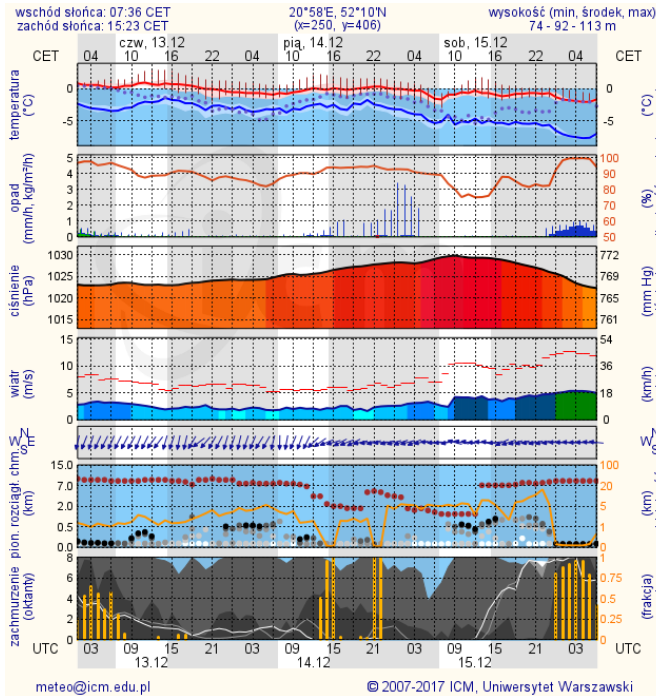
BRAK

# METEOROGRAMY

## dla głównych miast województwa mazowieckiego:

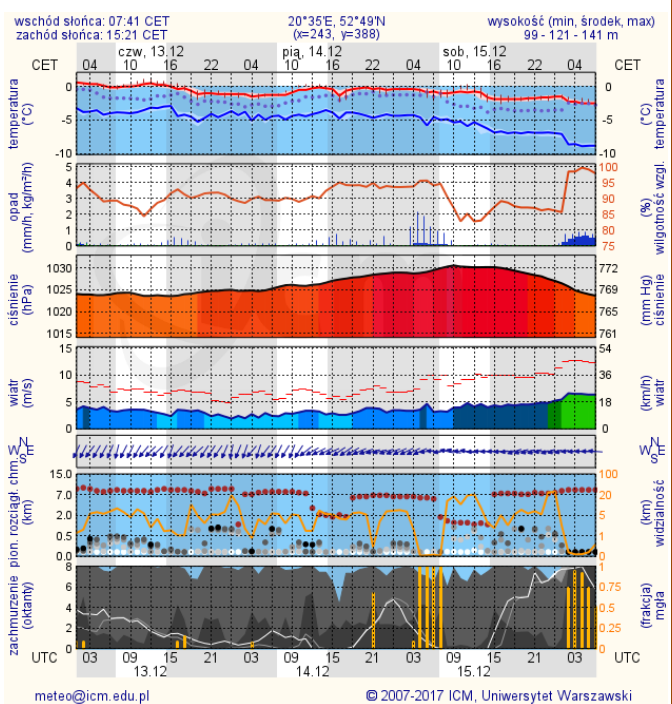
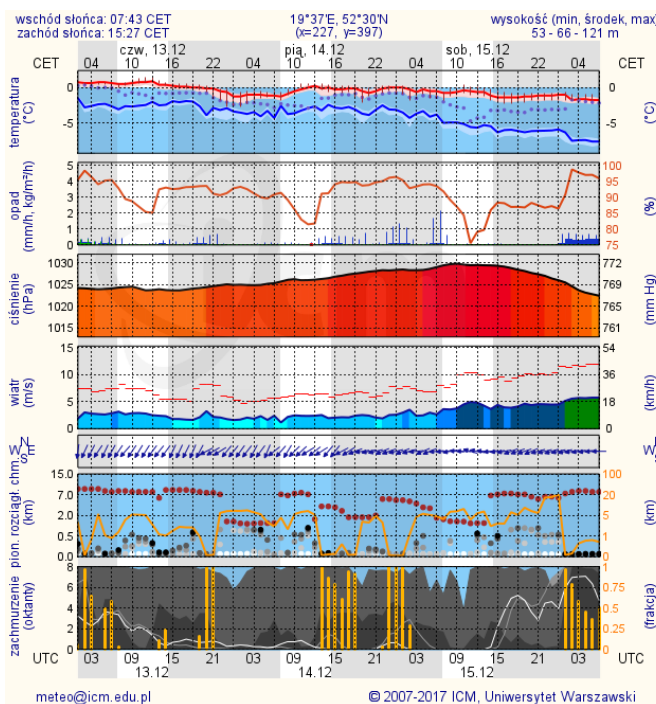
### Warszawa

### Radom



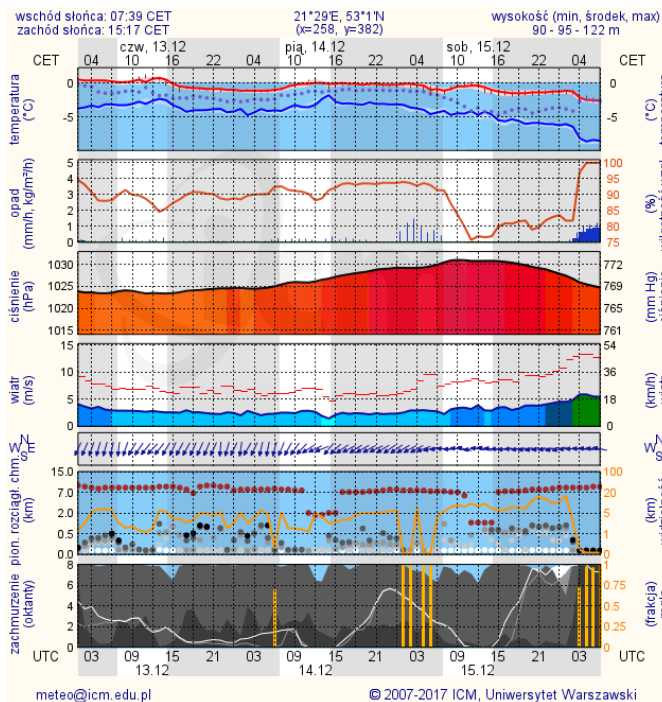
### Płock

### Ciechanów





## Ostrołęka



## Siedlce

