

**BIULETYN INFORMACYJNY NR 345/2018**  
za okres od 11.12.2018 r. od godz. 7.00 do 12.12.2018 r. do godz. 7.00

środa, dnia 12.12.2018 r.



**Najważniejsze zdarzenia z minionej doby**

**ZESTAWIENIE DANYCH STATYSTYCZNYCH**

Za okres: 11.12 – 12.12.2018 r.

	<b>KOMENDA STOŁECZNA POLICJI</b>	<b>W analizowanym okresie</b>	<b>Od początku roku</b>
	1) Odnotowano wypadków	7	2495
	2) Ofiary śmiertelne w wypadkach drogowych/ kolejowych/ lotniczych	0/0/0	78/22/1
	3) Osoby ranne w wypadkach drogowych/kolejowych/lotniczych	7/0/0	3812/8/2
	4) Utonięcia /wylądzenia	0/0	22/6
	<b>KOMENDA WOJEWÓDZKA POLICJI</b>	<b>W analizowanym okresie</b>	<b>Od początku roku</b>
	1) Odnotowano wypadków	1	2308
	2) Ofiary śmiertelne w wypadkach drogowych/ kolejowych/ lotniczych	0/0/0	259/13/0
	3) Osoby ranne w wypadkach drogowych/kolejowych/lotniczych	1/0/0	2737/1/1
	4) Utonięcia/wylądzenia	0/0	41/6
	<b>KOMENDA WOJEWÓDZKA PAŃSTWOWEJ STRAŻY POŻARNEJ</b>	<b>W analizowanym okresie</b>	<b>Od początku roku</b>
	1) Liczba pożarów	30	21953
	2) Ofiary śmiertelne w pożarach/zaczadzenia	0/0	56/10
	3) Osoby ranne w pożarach/podtrute, CO	1/0	390/16
	<b>NADWIŚLAŃSKI ODDZIAŁ STRAŻY GRANICZNEJ</b>	<b>W dniu 11.12.2018</b>	<b>Od 01.01.2018</b>
	1) Ruch graniczny: schengen/non-schengen	27054/16333	12962543/7351949
	2) Złożone wnioski o nadanie statusu uchodźcy	1	341
	3) Cudzoziemcy, którym odmówiono wjazdu do RP/zatrzymano	2/6	722/1196

**WYKAZ ZGROMADZEŃ PUBLICZNYCH I INNYCH WYDARZEŃ  
w dniu 12.12.2018 r.**

Godziny imprezy	Rodzaj imprezy	Miejsce/Trasa	Organizator	Liczba osób	Uwagi
00.00-23.59	zgromadzenie	ul. Matejki, teren skweru Francois Mitterranda	osoba prywatna	2-50	postępowanie uproszczone / "w obronie konstytucji" - będą rozstawione namioty wraz z pomocniczą infrastrukturą
09.00-20.00	zgromadzenie	zbiórka Al. Ujazdowskie 1/3 przed siedzibą Prezesa Rady Ministrów, przemarsz chodnikami przed gmach Sejmu RP przy ul. Wiejskiej 4/6/8, a następnie przed Pałac Prezydencki przy ul. Krakowskie Przedmieście 48/50, Sąd Najwyższy na pl. Kasińskich 2/4/6, Przedstawicielstwo Komisji Europejskiej u zbiegu ulic Świętokrzyskiej i Jasnej oraz gmach Prokuratury Krajowej przy ul. Rakowieckiej 26/30	osoba prywatna	16	postępowanie uproszczone / Bojkot "KOD" Obywateli RP, domaganie się reform od rządów, Prezydenta RP
10.00-18.00	zgromadzenie	ul. Krakowskie Przedmieście 65 i 66	osoba prywatna	ok. 15	postępowanie uproszczone / prezentacja utraconych pereł architektury Warszawy nieodbudowanych po wojnie wezwanie władz miasta i kraju do odbudowy pałaców i budynków dawnej Warszawy (planowane wręczenie petycji władzom państwowym, wojewódzkim i Miasta Stołecznego Warszawy)
12.00-15.00	zgromadzenie	zbiórka ul. Wiejska 2/4/8 przed gmachem Sejmu RP, przemarsz ulicami: Matejki i Al. Ujazdowskie, przed siedzibę Prezesa Rady Ministrów przy ul. Al. Ujazdowskie 1/3	osoba prywatna	1000	protest ph."Stop ułatwieniom dla przemytu, Stop oszustwom podatkowym" / manifestanci planują złożenie petycji dla Prezesa Rady Ministrów i Marszałka Sejmu

ASF – AFRYKAŃSKI POMÓR ŚWIŃ	
Ogniska ASF trzody chlewnej	Liczba ognisk
	<b>16</b>
Przypadki ASF dzików	Liczba przypadków
	<b>1104</b>

# JAKOŚĆ POWIETRZA

Wyniki pomiarów zanieczyszczeń powietrza za minioną dobę [w  $\mu\text{g}/\text{m}^3$ ] na automatycznych stacjach WIOŚ w Warszawie

Wybierz datę: 2018-12-11, Wt Zestawienie dobowe (średnie)- Stacje automatyczne

Stacja	Pomiar	PM10 [ $\mu\text{g}/\text{m}^3$ ]	PM2.5 [ $\mu\text{g}/\text{m}^3$ ]	O <sub>3</sub> [ $\mu\text{g}/\text{m}^3$ ]		NO <sub>2</sub> [ $\mu\text{g}/\text{m}^3$ ]	SO <sub>2</sub> [ $\mu\text{g}/\text{m}^3$ ]	CO [ $\mu\text{g}/\text{m}^3$ ]		C <sub>6</sub> H <sub>6</sub> [ $\mu\text{g}/\text{m}^3$ ]
		Pył zawieszony PM10 S24h	Pył zawieszony PM 2.5 S24h	S24h	S8max	Dwutlenek azotu S24h	Dwutlenek siarki S24h	Tlenek węgla S24h	S8max	Benzen S24h
Belsk-IGFPAN				34	53.1	16	2.9	364	696	
Granica-KPN										
Guty Duże				33.6	43.6	4.8	2.7			
Konstancin-Jeziorna		32.8	23.7	23.1	43.9	24.9	0	456	755	
Legionowo-Zegrzyńska			44.7	22.3	42.3	23.9	9.9			
Otwock-Brzozowa			35.8	22.7	43.4	27.6	7.4	942	1407	
Piastów-Pułaskiego			18.8	23.3	41.7	30	2			
Płock-Gimnazjum				24.8	43.3	19.5	0.8	298	384	1
Płock-Reja		25.8	20.3	28.2	51.2	23.1	2.9	841	967	1.6
Radom-Tochtermana		33.3	32.2	17.9	32.2	31.4	4.6	754	1028	2.6
Siedlce-Konarskiego		36.2	31.2							
Warszawa-Komunikacyjna		43.7	31.3			61		964	1107	0.3
Warszawa-Marszałkowska										
Warszawa-Podleśna										
Warszawa-Targówek		40.7	27.6	22.2	42	34.6	2.9			
Warszawa-Ursynów		33.4	23.1	28.6	48.2	11.8	2.7			
Żyrardów-Roosevelta		59.2	43.6							

## PROGNOZA JAKOŚCI POWIETRZA NA DZIŚ

Śred. 24h

Max 1h

1h+

**Indeks jakości powietrza**

- Bardzo dobry
- Dobry
- Umiarkowany
- Dostateczny
- Zły
- Bardzo zły

**Warunku meteorologiczne**

Temperatura powietrza

-2 °C

Prędkość i kierunek wiatru

N  
3.5 m/s

Opad atmosferyczny

**Poziomy jakości powietrza**

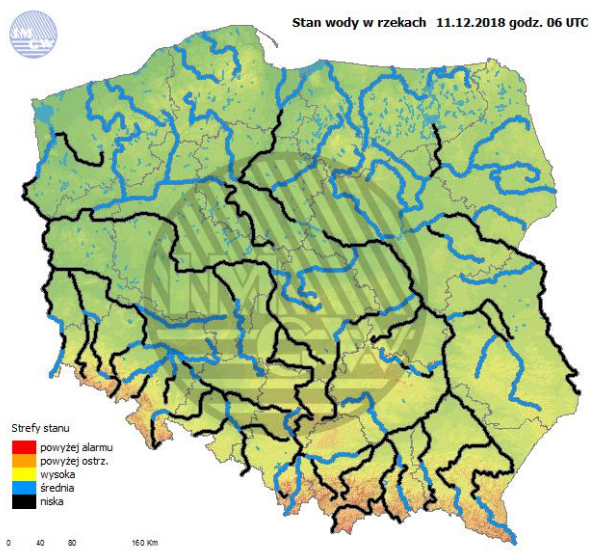
- Bardzo dobry
- Dobry
- Umiarkowany
- Dostateczny
- Zły
- Bardzo zły

Więcej informacji o poziomach i indeksie jakości powietrza znajdziesz w zakładkach [Skala jakości powietrza](#) oraz [Indeks jakości powietrza](#)

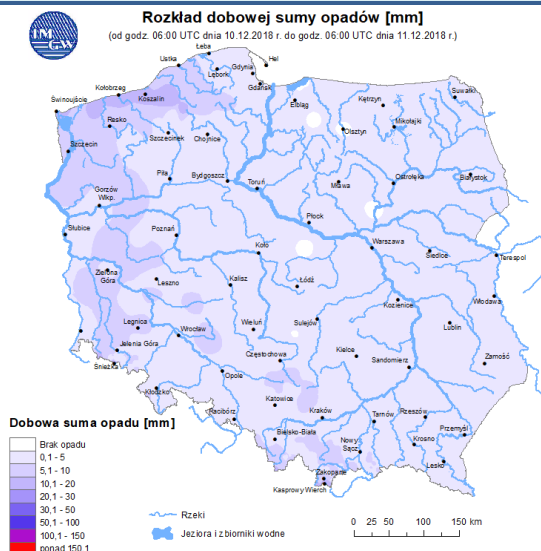
\* Ze względów technicznych mapa dynamiczna może działać wolniej.

# INFORMACJE HYDROLOGICZNO – METEOROLOGICZNE

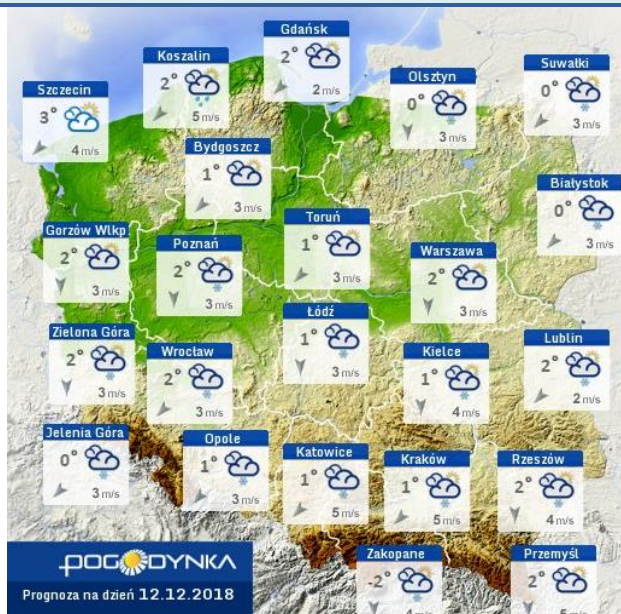
## Stan wody w rzekach



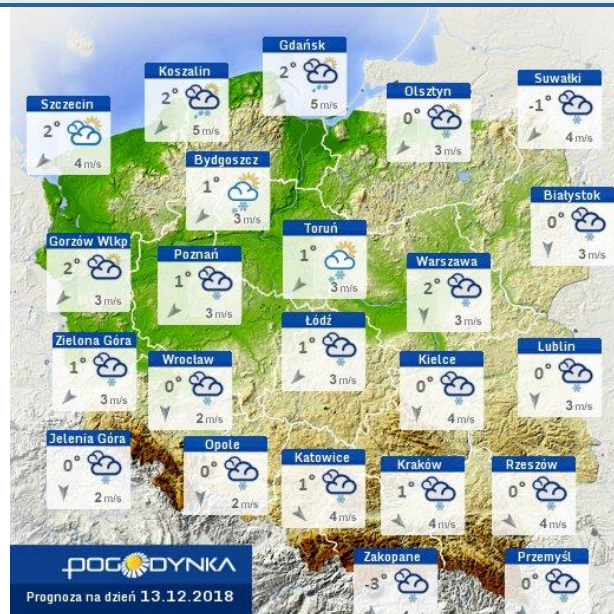
## Rozkład dobowej sumy opadów



## Prognoza pogody dla Polski na dziś



## Prognoza pogody dla Polski na jutro



## Ostrzeżenie - jakość powietrza

### WIOŚ:

w związku z wystąpieniem poziomu III - Ostrzeżenia 1 stopnia o złej jakości powietrza (kolor żółty) informują, że:

- doszło do przekroczenia wartości  $60 \mu\text{g}/\text{m}^3$  dla pyłu zawieszonego PM<sub>2,5</sub> liczonej jako 8-godzinna średnia krocząca z pomiaru pyłu PM<sub>2,5</sub> w godzinach 6-22;

- doszło do przekroczenia wartości  $80 \mu\text{g}/\text{m}^3$  dla pyłu zawieszonego PM<sub>10</sub> liczonej jako 8-godzinna średnia krocząca z pomiaru pyłu PM<sub>10</sub> w godzinach 6-22.

**Obszar ostrzeżenia 1 stopnia o złej jakości powietrza dla pyłu PM<sub>2,5</sub> i PM<sub>10</sub> obejmuje całe województwo mazowieckie.**

**Czas trwania ostrzeżenia - do końca dnia 12.12.2018 r.**

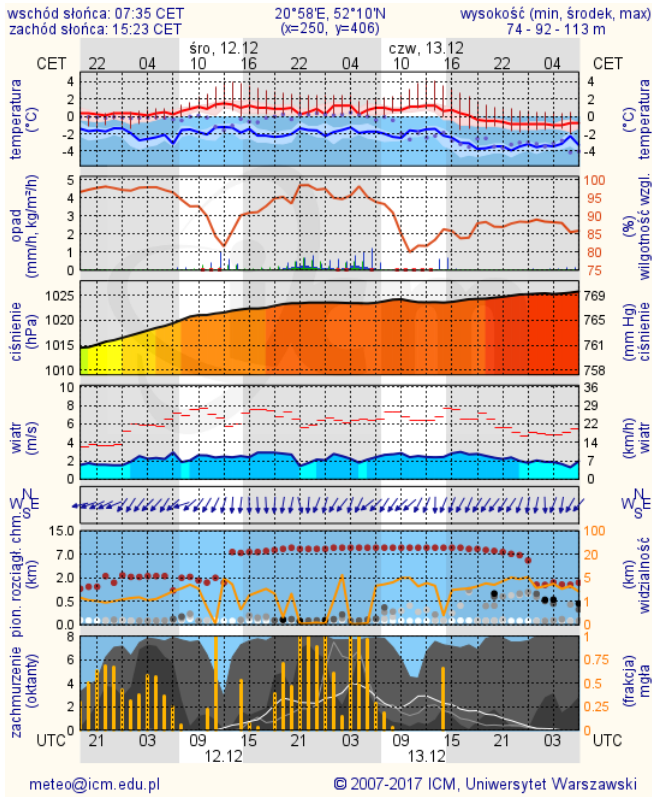
## Ostrzeżenia METEO/HYDRO

**BRAK**

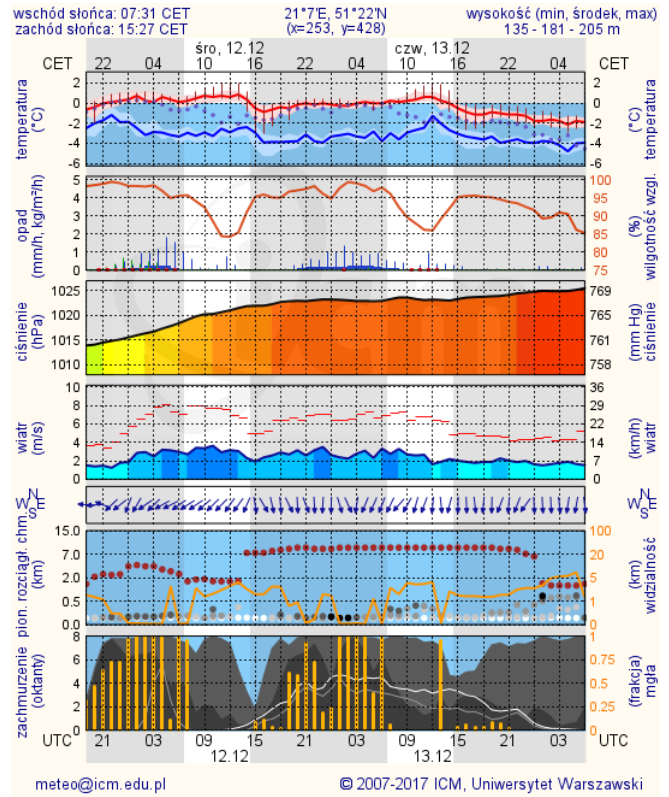
# METEOROGRAMY

## dla głównych miast województwa mazowieckiego:

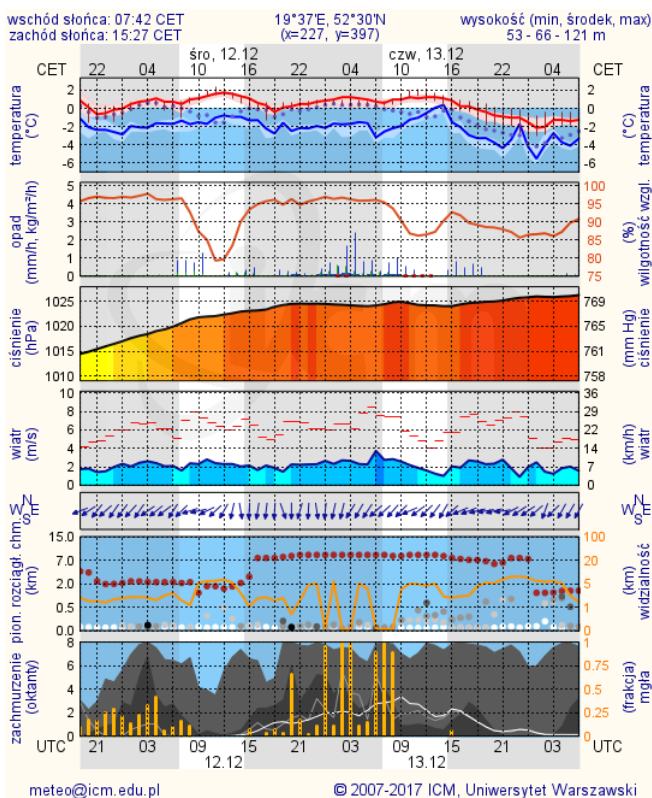
### Warszawa



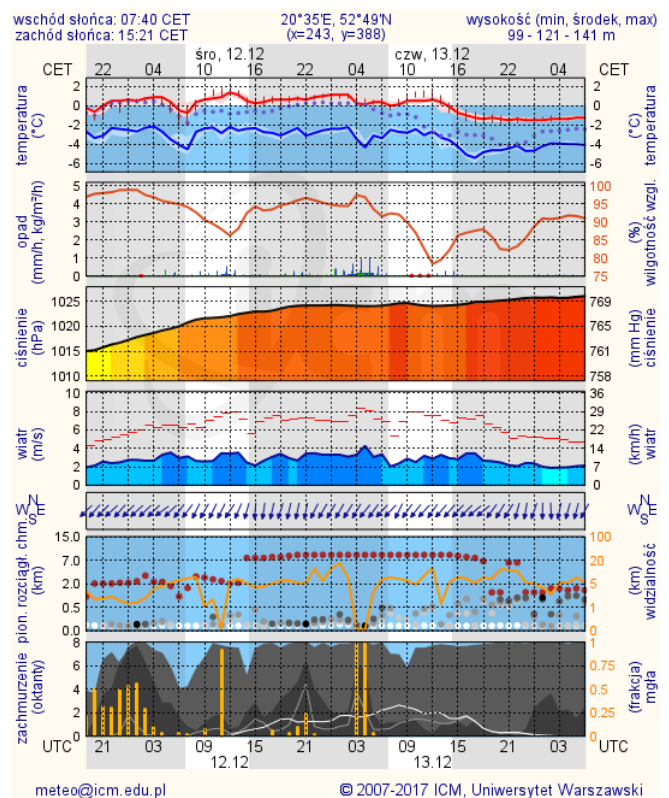
### Radom



### Płock

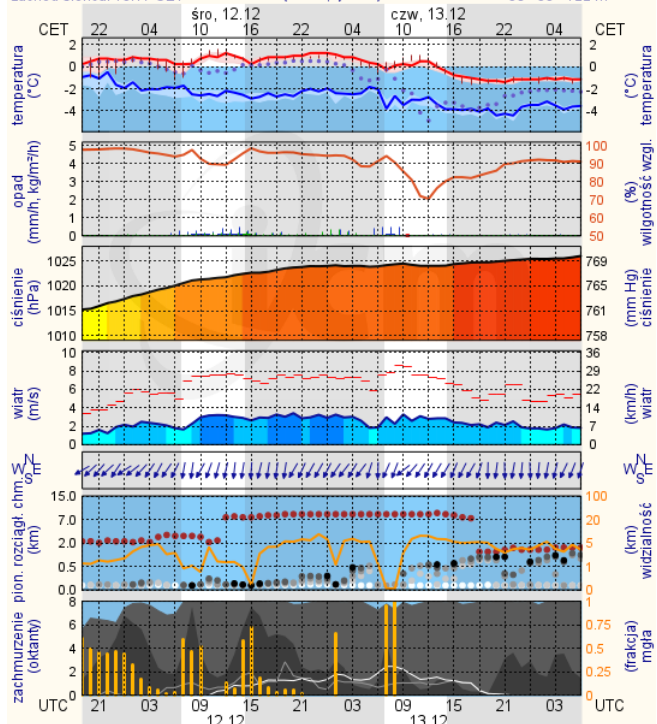


### Ciechanów



## Ostrołęka

wschód słońca: 07:38 CET      21°29'E, 53°11'N      wysokość (min, środek, max)  
zachód słońca: 15:17 CET      (x=258, y=382)      90 - 95 - 122 m

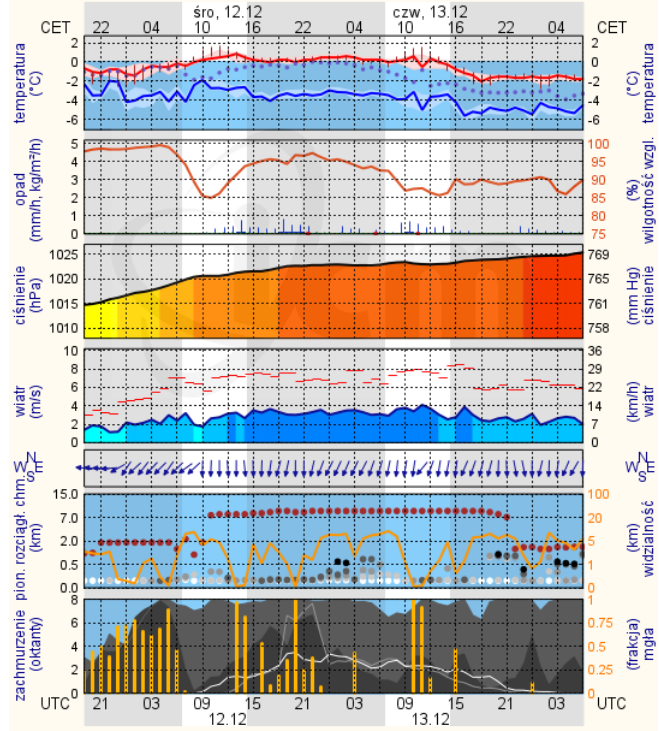


meteo@icm.edu.pl

© 2007-2017 ICM, Uniwersytet Warszawski

## Siedlce

wschód słońca: 07:30 CET      22°12'E, 52°8'N      wysokość (min, środek, max)  
zachód słońca: 15:18 CET      (x=271, y=406)      149 - 164 - 183 m



meteo@icm.edu.pl

© 2007-2017 ICM, Uniwersytet Warszawski