

BIULETYN INFORMACYJNY NR 337/2018
za okres od 03.12.2018 r. od godz. 7.00 do 04.12.2018 r. do godz. 7.00

wtorek, dnia 04.12.2018 r.

Najważniejsze zdarzenia z minionej doby



1. **Wołomin**, ul. Słoneczna 9B - ujawnienie zwłok mężczyzny z powodu wychłodzenia organizmu.
2. **m. Kuchary**, pow. płocki – wypadek drogowy, jedna ofiara śmiertelna.
3. **m. Gromin**, pow. pułtusi – ujawnienie zwłok mężczyzny w rzece Przewodówka.
4. **m. Jedlińsk**, pow. radomski - wypadek drogowy, jedna ofiara śmiertelna.
5. **Legionowo**, pow. legionowski (dworzec PKP) – wypadek kolejowy, jedna ofiara śmiertelna.

ZESTAWIENIE DANYCH STATYSTYCZNYCH

Za okres: 03.12 – 04.12.2018 r.

	KOMENDA STOŁECZNA POLICJI	W analizowanym okresie	Od początku roku
	1) Odnotowano wypadków	6/1/0	2424
	2) Ofiary śmiertelne w wypadkach drogowych/ kolejowych/ lotniczych	0/1/0	75/22/1
	3) Osoby ranne w wypadkach drogowych/kolejowych/lotniczych	0/0/0	3735/7/2
	4) Utonięcia /wychłodzenia	0/1	22/5
	KOMENDA WOJEWÓDZKA POLICJI	W analizowanym okresie	Od początku roku
	1) Odnotowano wypadków	8	2244
	2) Ofiary śmiertelne w wypadkach drogowych/ kolejowych/ lotniczych	2/0/0	250/13/0
	3) Osoby ranne w wypadkach drogowych/kolejowych/lotniczych	7/0/0	2657/1/1
	4) Utonięcia/wychłodzenia	1/0	41/6
	KOMENDA WOJEWÓDZKA PAŃSTWOWEJ STRAŻY POŻARNEJ	W analizowanym okresie	Od początku roku
	1) Liczba pożarów	24	21712
	2) Ofiary śmiertelne w pożarach/zaczadzenia	0/0	55/10
	3) Osoby ranne w pożarach/podtrute, CO	2/0	376/16
	NADWIŚLAŃSKI ODDZIAŁ STRAŻY GRANICZNEJ	W dniu 03.12.2018	Od 01.01.2018
	1) Ruch graniczny: schengen/non-schengen	34080/22409	12724383/7192962
	2) Złożone wnioski o nadanie statusu uchodźcy	0	332
	3) Cudzoziemcy, którym odmówiono wjazdu do RP/zatrzymano	3/4	694/1144


**WYKAZ ZGROMADZEŃ PUBLICZNYCH I INNYCH WYDARZEŃ
w dniu 04.12.2018 r.**

Godziny imprezy	Rodzaj imprezy	Miejsce/Trasa	Organizator	Liczba osób	Uwagi
09.00-20.00	zgromadzenie	zbiórka Al. Ujazdowskie 1/3 przed siedzibą Prezesa Rady Ministrów, przemarsz chodnikami przed gmach Sejmu RP przy ul. Wiejskiej 4/6/8, a następnie przed Pałac Prezydencki przy ul. Krakowskie Przedmieście 48/50, Sąd Najwyższy na pl. Krasińskich 2/4/6, Przedstawicielstwo Komisji Europejskiej u zbiegu ulic Świętokrzyskiej i Jasnej oraz gmach Prokuratury Krajowej przy ul. Rakowieckiej 26/30	osoba prywatna	16	postępowanie uproszczone / Bojkot "KOD" Obywateli RP, domaganie się reform od rządów, Prezydenta RP
10.00-18.00	zgromadzenie	ul. Krakowskie Przedmieście 65 i 66	osoba prywatna	ok. 15	postępowanie uproszczone / prezentacja utraconych pereł architektury Warszawy nieodbudowanych po wojnie wezwanie władz miasta i kraju do odbudowy pałaców i budynków dawnej Warszawy (planowane wręczenie petycji władzom państwowym, wojewódzkim i Miasta Stołecznego Warszawy)
16.00-18.00	zgromadzenie	skrzyżowanie ul. Wiejskiej i Matejki, przed Sejmem RP	osoba prywatna	ok. 10	odczytanie przemówienia Simone Veil wygłoszonego w 1974 r. w Parlamencie Francuskim
18.30-20.00	zgromadzenie	rondo Dmowskiego, przed wejściem do stacji metra "Centrum"	osoba prywatna	15	postępowanie uproszczone / bdb

ASF – AFRYKAŃSKI POMÓR ŚWIŃ	
Ogniska ASF trzody chlewnej	Liczba ognisk
	16
Przypadki ASF dzików	Liczba przypadków
	1077

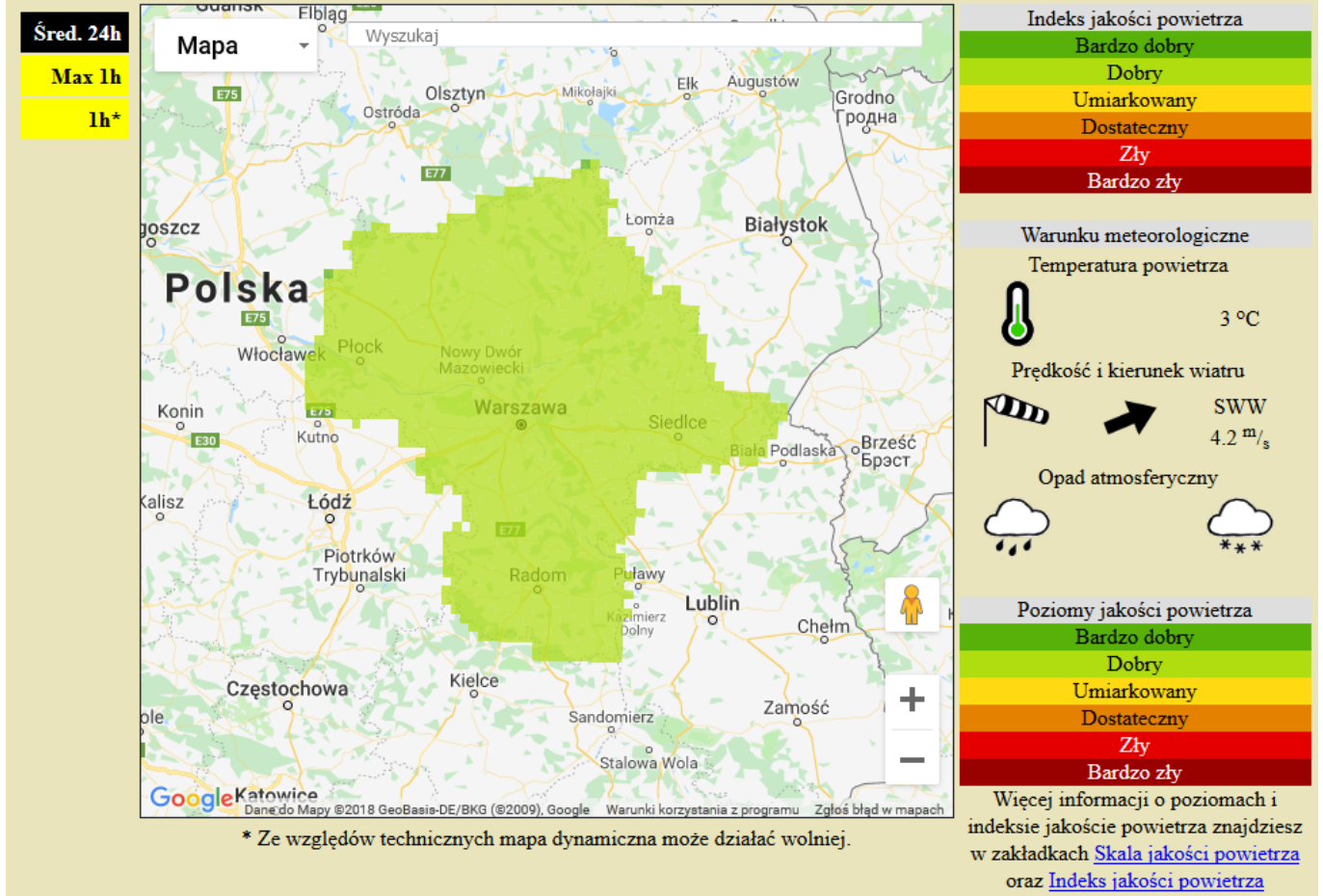
JAKOŚĆ POWIETRZA

Wyniki pomiarów zanieczyszczeń powietrza za minioną dobę [w $\mu\text{g}/\text{m}^3$] na automatycznych stacjach WIOŚ w Warszawie

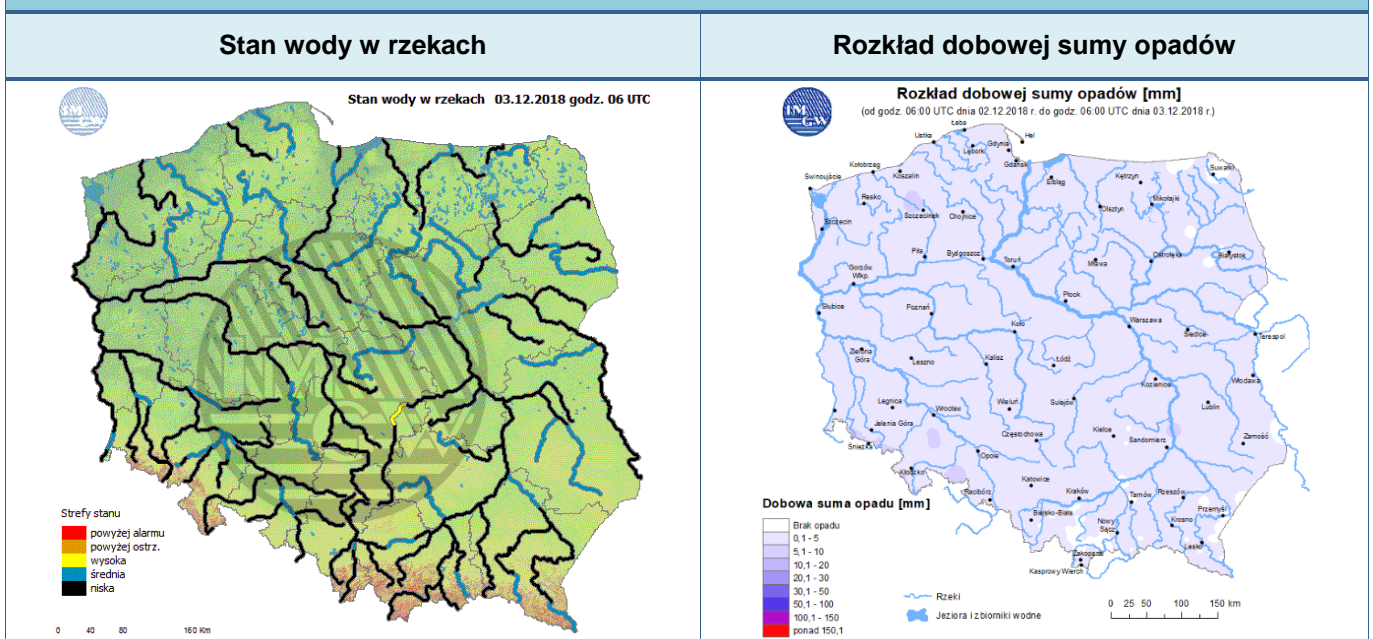
Wybierz datę: 2018-12-03, Pn  Zestawienie dobowe (średnie)- Stacje automatyczne

Stacja	Pomiar	PM10 [$\mu\text{g}/\text{m}^3$]	PM2.5 [$\mu\text{g}/\text{m}^3$]	O ₃ [$\mu\text{g}/\text{m}^3$]		NO ₂ [$\mu\text{g}/\text{m}^3$]	SO ₂ [$\mu\text{g}/\text{m}^3$]	CO [$\mu\text{g}/\text{m}^3$]		C ₆ H ₆ [$\mu\text{g}/\text{m}^3$]
		Pył zawieszony PM10 S24h	Pył zawieszony PM 2.5 S24h	S24h	S8 _{max}	Dwutlenek azotu S24h	Dwutlenek siarki S24h	Tlenek węgla S24h	S8 _{max}	Benzen S24h
Belsk-IGFPAN				23	32.6	13.3	4	388	422	
Granica-KPN										
Guty Duże				16	35.4	9.9	5.3			
Konstancin-Jeziorna		36.7	28.7	14.7	32.8	22.5	6.4	572	868	
Legionowo-Zegrzyńska			28.2	5.4	16.9	29.2	10.9			
Otwock-Brzozowa			38.5	12.2	31.4	24	10.7	978	1099	
Piastów-Pułaskiego			20.4	10.1	22.6	26.2	2.6			
Płock-Gimnazjum				15.9	23.4	19	1.5	430	488	1.9
Płock-Reja		30.5	24.5	15.8	25.7	22.2	3.7	897	959	2.7
Radom-Tochtermana		34.6	34.9	13.2	28.1	27.6	8.5	779	912	3.2
Siedlce-Konarskiego		40.9	37.5							
Warszawa-Komunikacyjna		39.3	36.4			51.1		1123	1393	0.6
Warszawa-Marszałkowska										
Warszawa-Podleśna										
Warszawa-Targówek		33.9	26.3	8.7	28.6	30.5	3.1			
Warszawa-Ursynów		34.6	27.3	17.1	36.5	10.6	3.6			
Żyrardów-Roosevelta		37	29.7							

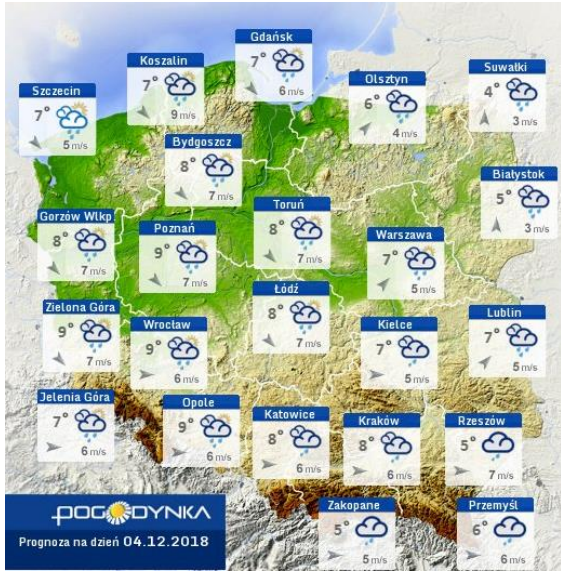
PROGNOZA JAKOŚCI POWIETRZA NA DZIŚ



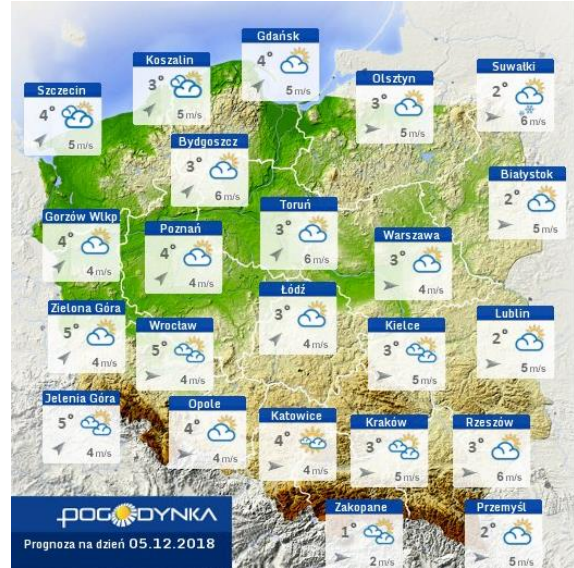
INFORMACJE HYDROLOGICZNO – METEOROLOGICZNE



Prognoza pogody dla Polski na dziś



Prognoza pogody dla Polski na jutro



Ostrzeżenie - jakość powietrza

BRAK

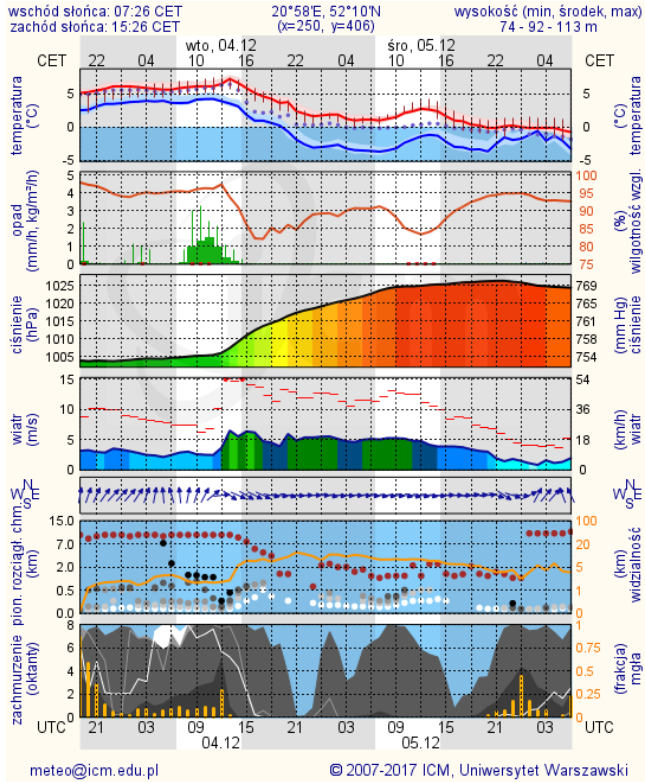
Ostrzeżenia METEO/HYDRO

BRAK

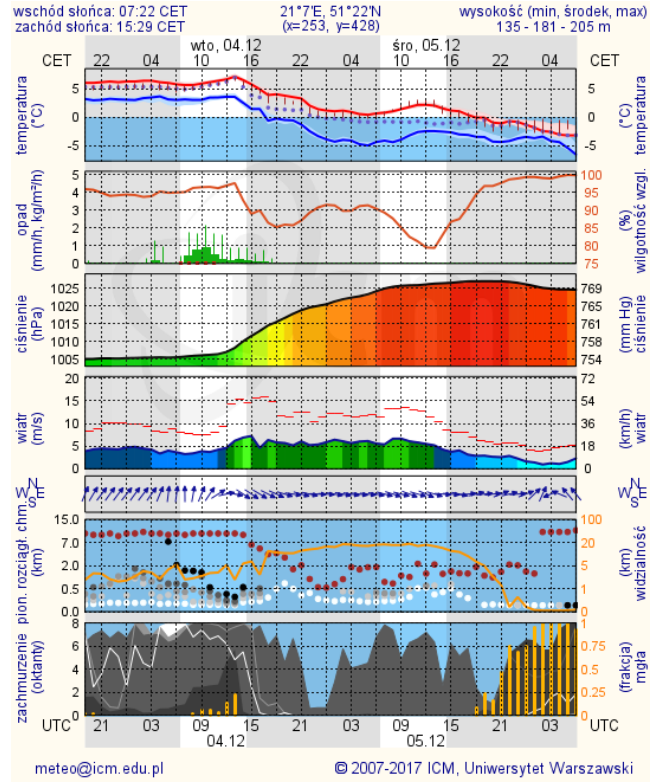
METEOROGRAMY

dla głównych miast województwa mazowieckiego:

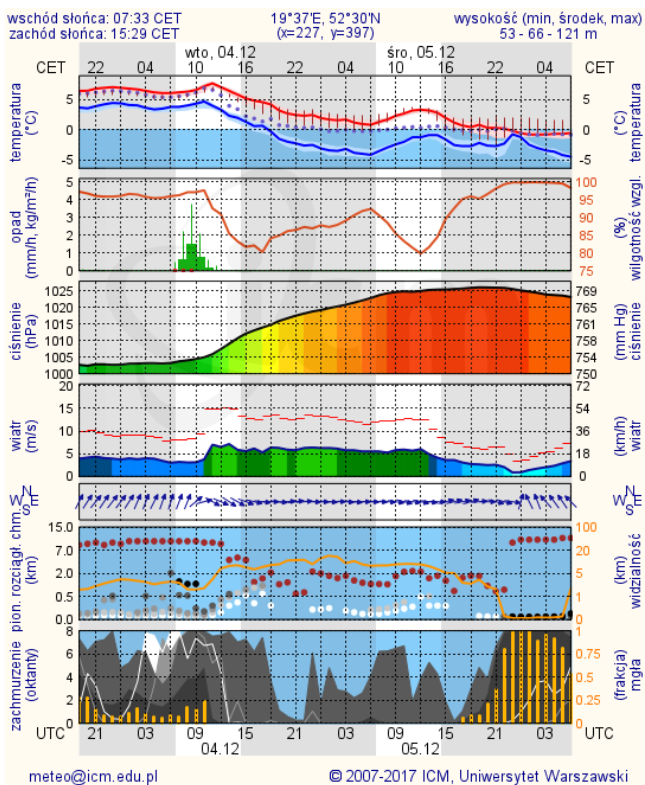
Warszawa



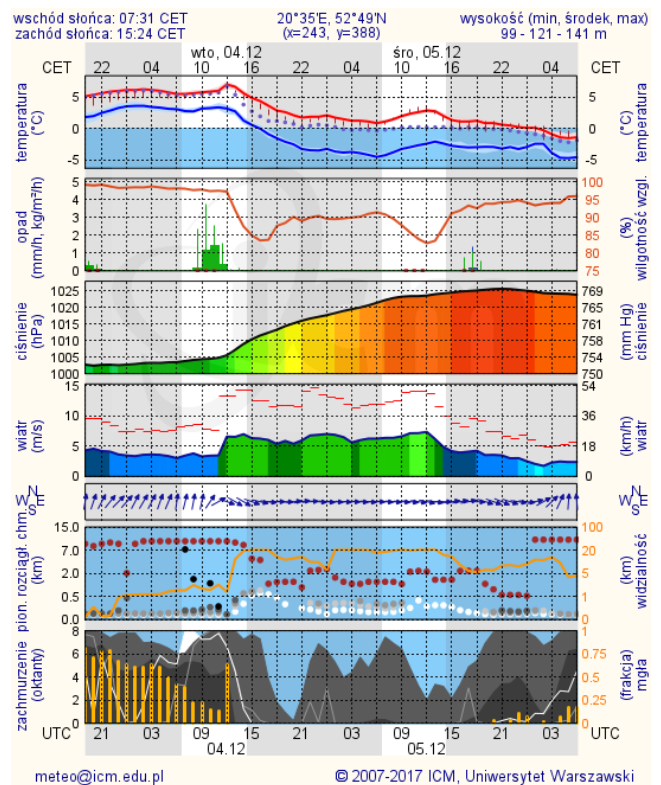
Radom



Płock

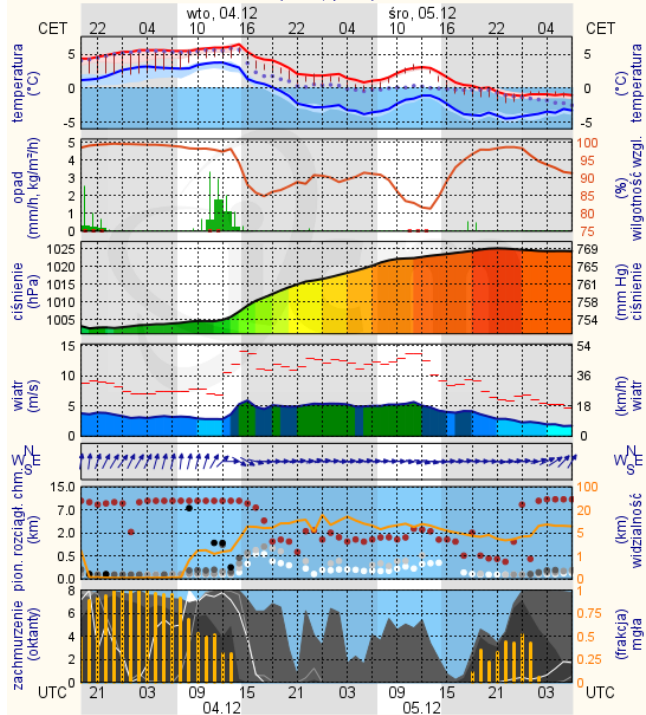


Ciechanów



Ostrołęka

wschód słońca: 07:28 CET 21°29'E, 53°11'N wysokość (min, środek, max)
zachód słońca: 15:19 CET (x=258, y=382) 90 - 95 - 122 m

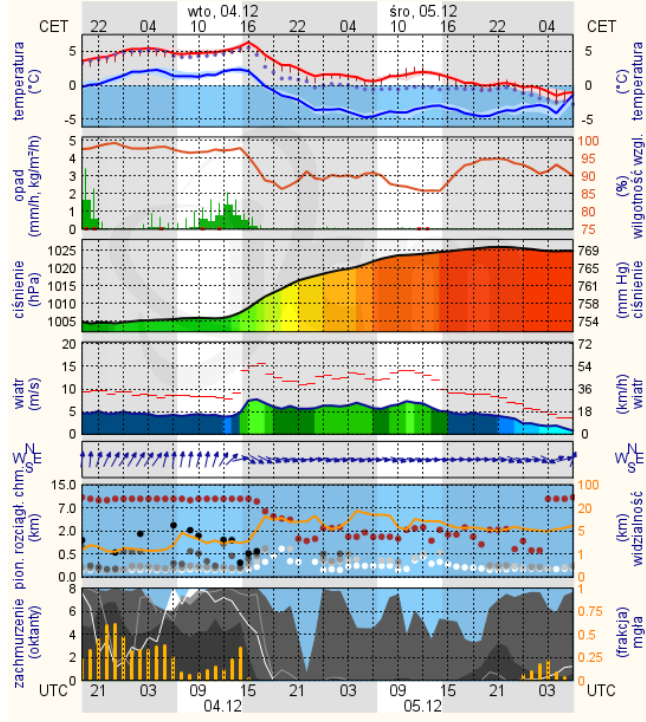


meteo@icm.edu.pl

© 2007-2017 ICM, Uniwersytet Warszawski

Siedlce

wschód słońca: 07:21 CET 22°12'E, 52°8'N wysokość (min, środek, max)
zachód słońca: 15:21 CET (x=271, y=406) 149 - 164 - 183 m



meteo@icm.edu.pl

© 2007-2017 ICM, Uniwersytet Warszawski