

BIULETYN INFORMACYJNY NR 327/2018
za okres od 23.11.2018 r. od godz. 7.00 do 24.11.2018 r. do godz. 7.00

sobota, dnia 24.11.2018 r.

Najważniejsze zdarzenia z minionej doby



1. Cieszkowo Stare, powiat płoński – wypadek drogowy, jedna ofiara śmiertelna.

ZESTAWIENIE DANYCH STATYSTYCZNYCH

Za okres: 23.11 – 24.11.2018 r.

	KOMENDA STOŁECZNA POLICJI	W analizowanym okresie	Od początku roku
	1) Odnotowano wypadków	9	2352
	2) Ofiary śmiertelne w wypadkach drogowych/ kolejowych/ lotniczych	0/0/0	71/20/1
	3) Osoby ranne w wypadkach drogowych/kolejowych/lotniczych	9/0/0	3659/7/2
	4) Utonięcia /wychłodzenia	0/0	22/4
	KOMENDA WOJEWÓDZKA POLICJI	W analizowanym okresie	Od początku roku
	1) Odnotowano wypadków	8	2175
	2) Ofiary śmiertelne w wypadkach drogowych/ kolejowych/ lotniczych	1/0/0	236/12/0
	3) Osoby ranne w wypadkach drogowych/kolejowych/lotniczych	12/0/0	2574/1/1
	4) Utonięcia/wychłodzenia	0/0	40/6
	KOMENDA WOJEWÓDZKA PAŃSTWOWEJ STRAŻY POŻARNEJ	W analizowanym okresie	Od początku roku
	1) Liczba pożarów	53	21323
	2) Ofiary śmiertelne w pożarach/zaczadzenia	0/0	54/10
	3) Osoby ranne w pożarach/podtrute, CO	1/0	369/16
	NADWIŚLAŃSKI ODDZIAŁ STRAŻY GRANICZNEJ	W dniu 23.11.2018	Od 01.01.2018
	1) Ruch graniczny: schengen/non-schengen	33288/25057	12430733/6965777
	2) Złożone wnioski o nadanie statusu uchodźcy	0	328
	3) Cudzoziemcy, którym odmówiono wjazdu do RP/zatrzymano	1/ 12	671/1107

**WYKAZ ZGROMADZEŃ PUBLICZNYCH I INNYCH WYDARZEŃ
w dniu 24.11.2018 r.**

Godziny imprezy	Rodzaj imprezy	Miejsce/Trasa	Organizator	Liczba osób	Uwagi
0.00-23.59	zgromadzenie	ul. Matejki, teren skweru Francoisa Mitterranda	osoba prywatna	2-50	postępowanie uproszczone / "w obronie konstytucji" - będą rozstawione namioty wraz z pomocniczą infrastrukturą
9.00-20.00	zgromadzenie	<u>zbiórka</u> Al. Ujazdowskie 1/3 przed siedzibą Prezesa Rady Ministrów, <u>przemarsz</u> przed gmach Sejmu RP przy ul. Wiejskiej 4/6/8, a następnie przed Pałac Prezydencki przy ul. Krakowskie Przedmieście 48/50, Sąd Najwyższy na pl. Krasińskich 2/4/6, Przedstawicielstwo Komisji Europejskiej u zbiegu ulic Świętokrzyskiej i Jasnej, budynek Urzędu m. st. Warszawy na pl. Bankowym 3/5 oraz gmach Prokuratury Krajowej przy ul. Rakowieckiej 26/30	osoba prywatna	16	Bojkot "KOD" Obywateli RP, domaganie się reform od rządów, Prezydenta RP
12.00-15.00	zgromadzenie	<u>zbiórka</u> : pl. Zamkowy, <u>przemarsz</u> : Traktem Królewskim przed Galerię Biuro Wystaw przy ul. Krakowskie Przedmieście 16/18	osoba prywatna	300	uczczenie 100. rocznicy uzyskania praw wyborczych przez kobiety, akcja artystyczna - marsz z flagami
12.30-16.00	zgromadzenie	ul. Krakowskie Przedmieście, przed pomnikiem Mikołaja Kopernika	osoba prywatna	500-1000	obchody 100 lat praw wyborczych Polek - pomoc samotnym matkom o osobom ofiarom przemocy domowej
14.00-15.30	zgromadzenie	pl. Zamkowy, pod Kolumną Zygmunta	osoba prywatna	ok. 200	wyrażenie stanowiska wobec polityki migracyjnej Rządu
17.00-21.00	zgromadzenie	rondo Dmowskiego, przed wejściem do stacji metra "Centrum"	osoba prywatna	ok. 10	postępowanie uproszczone / obrona praw zwierząt

ASF – AFRYKAŃSKI POMÓR ŚWIŃ	
Ogniska ASF trzody chlewnej	Liczba ognisk
	16
Przypadki ASF dzików	Liczba przypadków
	1060

JAKOŚĆ POWIETRZA

Wyniki pomiarów zanieczyszczeń powietrza za minioną dobę [w $\mu\text{g}/\text{m}^3$] na automatycznych stacjach WIOŚ w Warszawie

Wybierz datę: 2018-11-23, Pt Zestawienie dobowe (średnie)- Stacje automatyczne

Stacja	Pomiar	PM10 [$\mu\text{g}/\text{m}^3$]	PM2.5 [$\mu\text{g}/\text{m}^3$]	O ₃ [$\mu\text{g}/\text{m}^3$]		NO ₂ [$\mu\text{g}/\text{m}^3$]	SO ₂ [$\mu\text{g}/\text{m}^3$]	CO [$\mu\text{g}/\text{m}^3$]		C ₆ H ₆ [$\mu\text{g}/\text{m}^3$]
		Pył zawieszony PM10 S24h	Pył zawieszony PM 2.5 S24h	Ozon S24h	S8max	Dwutlenek azotu S24h	Dwutlenek siarki S24h	Tlenek węgla S24h	S8max	Benzen S24h
Belsk-IGFPAN				27	43.8	14.4	2	303	442	
Granica-KPN				31.6	46	17.4	13.2			
Guty Duże				32.9	38.1	3.6	2			
Konstancin-Jeziorna		34	26.6	30.8	49.1	16.4	4.2	260	376	
Legionowo-Zegrzyńska			32.7	0	0	20.8	6			
Otwock-Brzozowa			30.9	31.8	48.4	17.3	4.1	473	611	
Piastów-Pułaskiego			25.2	23	36.7	23.6	1.5			
Płock-Gimnazjum				17.3	33.8	25.6	1.5	295	373	1.4
Płock-Reja				18.6	37.6	28.4	3.1	576	678	2.2
Radom-Tochtermana		39.2	36.9	16.6	27.8	20.2	3.2	481	613	0.2
Siedlce-Konarskiego		28	23.3							
Warszawa-Komunikacyjna		44.6	39.6			45.6		681	835	0.4
Warszawa-Marszałkowska										
Warszawa-Podleśna				6.6	15.9					
Warszawa-Targówek		36.5	27.5	18.4	27.2	29.7	3.9			
Warszawa-Ursynów		37.3	28.1	32.1	49.6	7.2	1.3			
Zyrardów-Roosevelta		47.9	37.7							

PROGNOZA JAKOŚCI POWIETRZA NA DZIŚ

Śred. 24h

Max 1h

1h*

Indeks jakości powietrza

- Bardzo dobry
- Dobry
- Umiarkowany
- Dostateczny
- Zły
- Bardzo zły

Warunku meteorologiczne

Temperatura powietrza

-3 °C

Prędkość i kierunek wiatru

SE
2.9 m/s

Opad atmosferyczny

Poziomy jakości powietrza

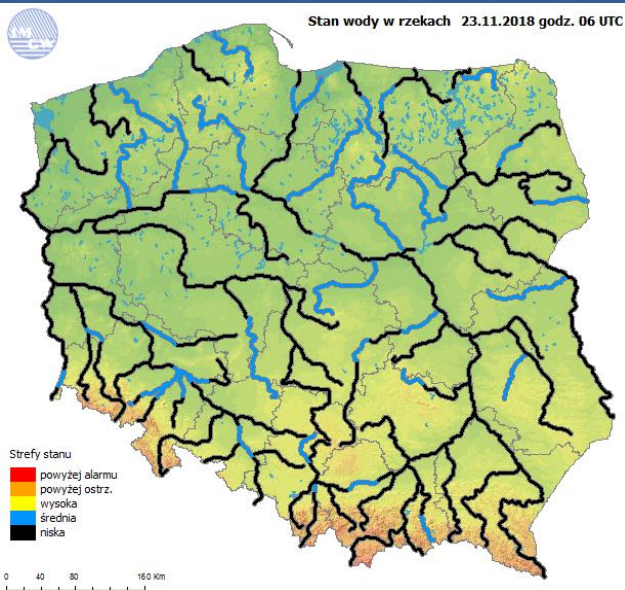
- Bardzo dobry
- Dobry
- Umiarkowany
- Dostateczny
- Zły
- Bardzo zły

Więcej informacji o poziomach i indeksie jakości powietrza znajdziesz w zakładkach [Skala jakości powietrza](#) oraz [Indeks jakości powietrza](#)

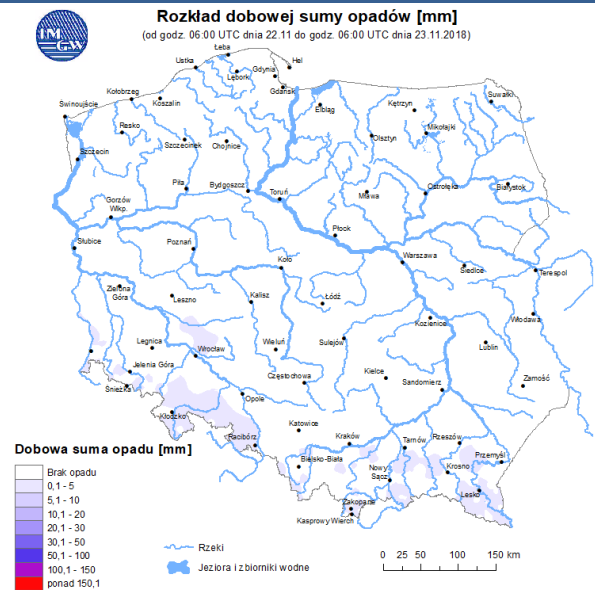
* Ze względów technicznych mapa dynamiczna może działać wolniej.

INFORMACJE HYDROLOGICZNO – METEOROLOGICZNE

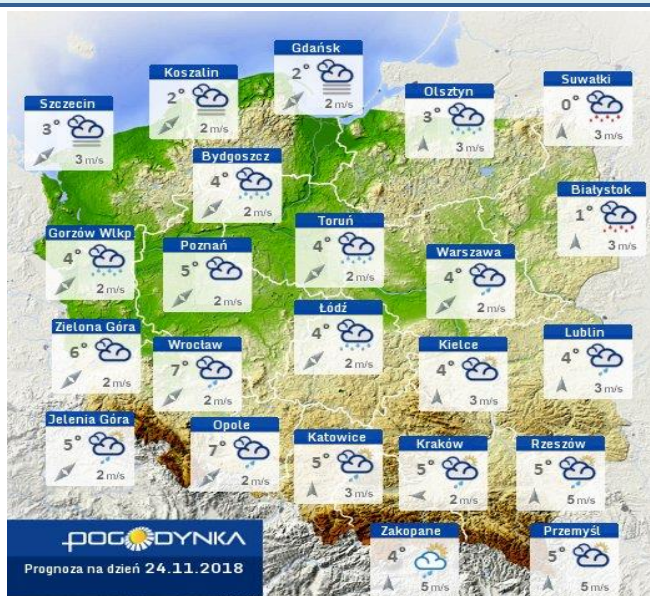
Stan wody w rzekach



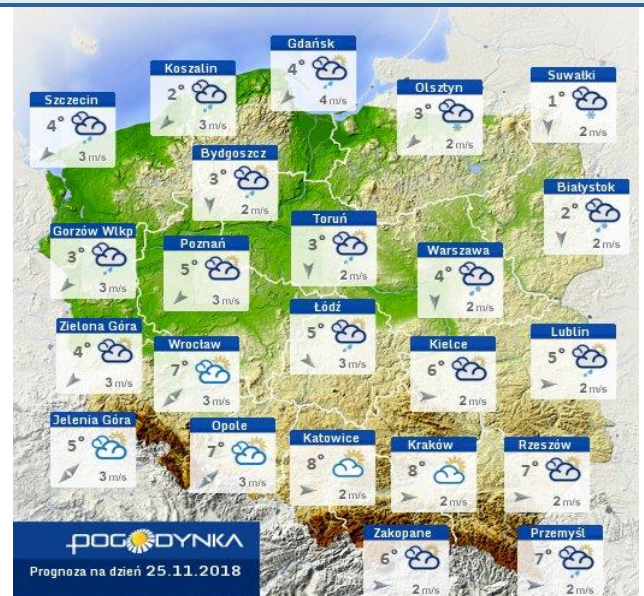
Rozkład dobowej sumy opadów



Prognoza pogody dla Polski na dziś



Prognoza pogody dla Polski na jutro



Ostrzeżenie - jakość powietrza

BRAK

Ostrzeżenia METEO/HYDRO

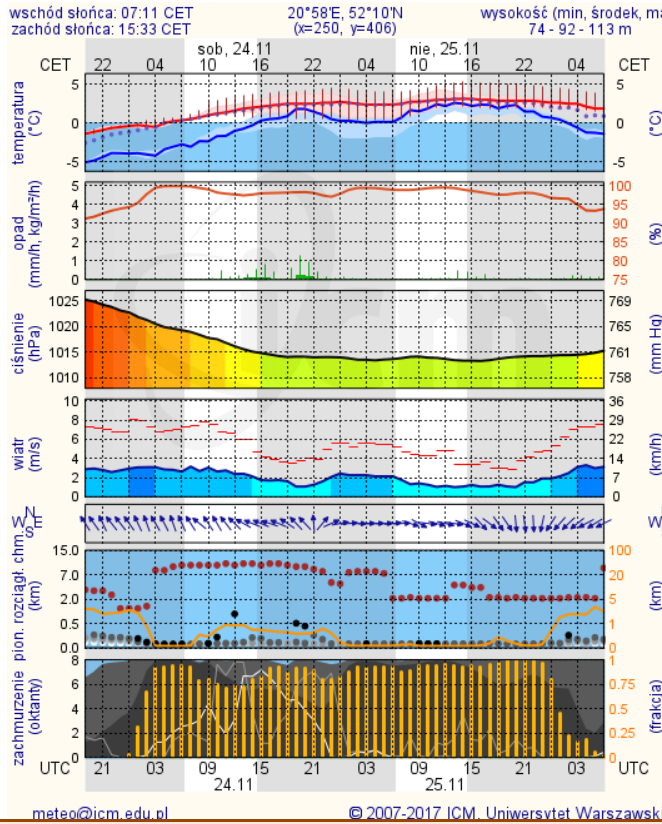
IMGW-PIB OSTRZEŻGA: MARZĄCE OPADY/1 mazowieckie (26 powiatów) od 20:15 23.11 do 10:00 24.11.2018 marzące opady, drogi śliskie. Dotyczy powiatów: ciechanowski, garwoliński, kozienicki, legionowski, łosicki, makowski, miński, mławski, nowodworski, ostrołęcki, Ostrołęka, ostrowski, otwocki, płoński, przasnyski, pułtowski, Siedlce, siedlecki, sierpecki, sokołowski, Warszawa, warszawski zachodni, węgrowski, wołomiński, wyszkowski i żuromiński.

IMGW-PIB OSTRZEŻGA: MGŁA/1 mazowieckie (18 powiatów) od 20:00 23.11 do 09:00 24.11.2018 widzialność 100 m. Dotyczy powiatów: białobrzeski, garwoliński, grójecki, kozienicki, lipski, łosicki, miński, otwocki, piaseczyński, przysuski, Radom, radomski, Siedlce, siedlecki, sokołowski, szydłowiecki, węgrowski i zwoleński.

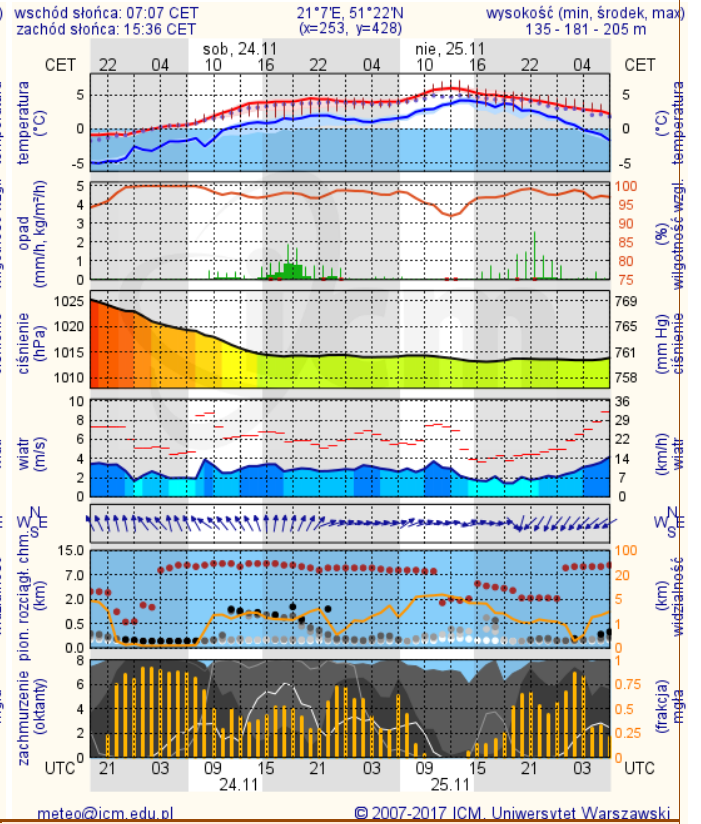
METEOROGRAMY

dla głównych miast województwa mazowieckiego:

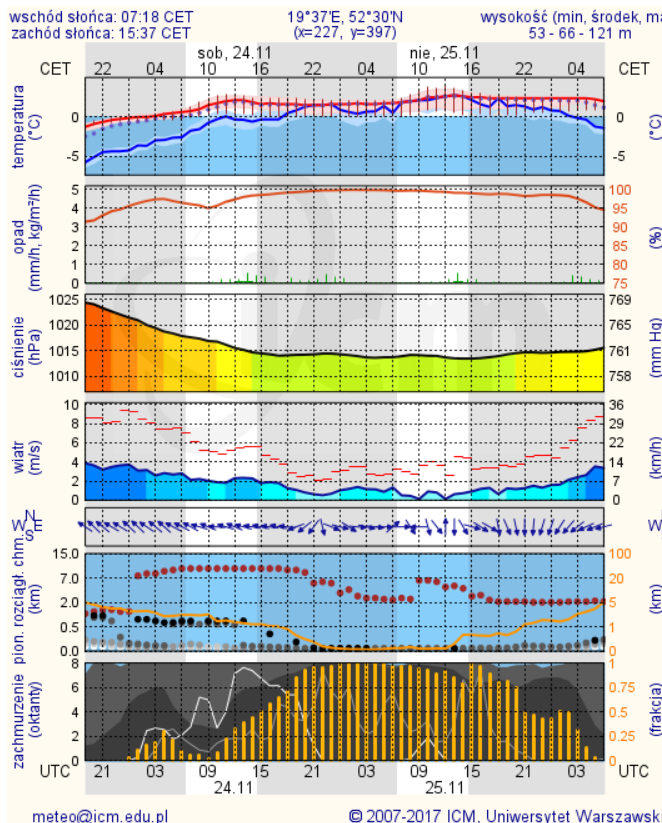
Warszawa



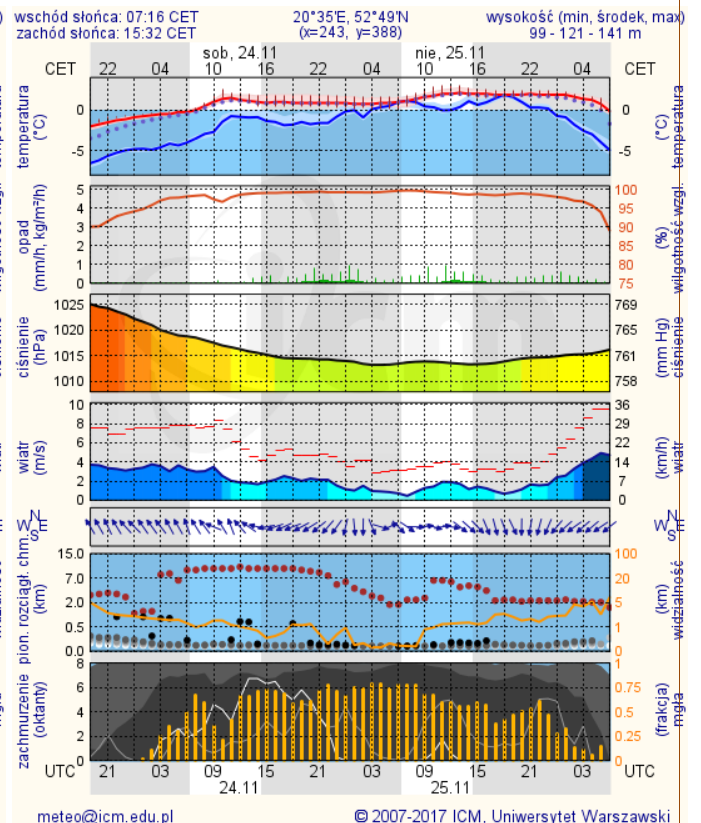
Radom



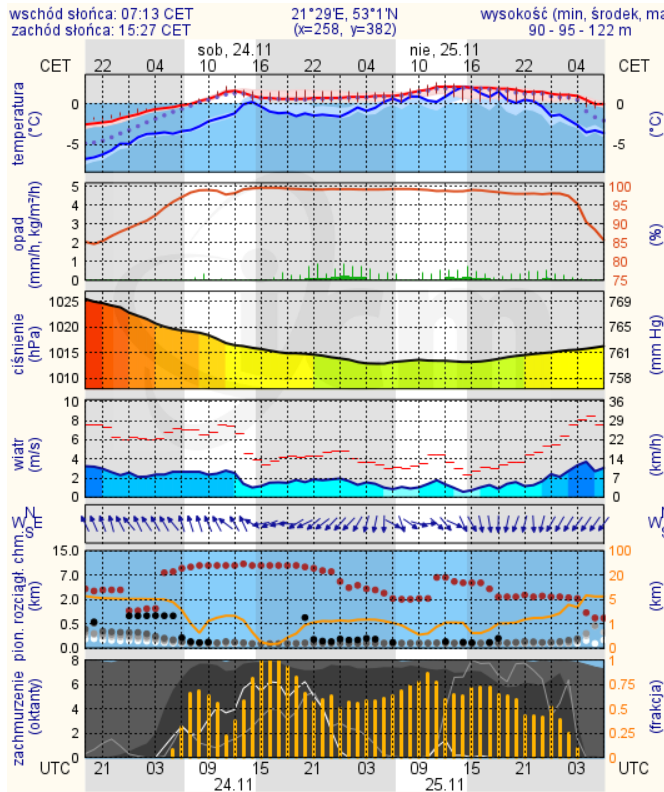
Płock



Ciechanów



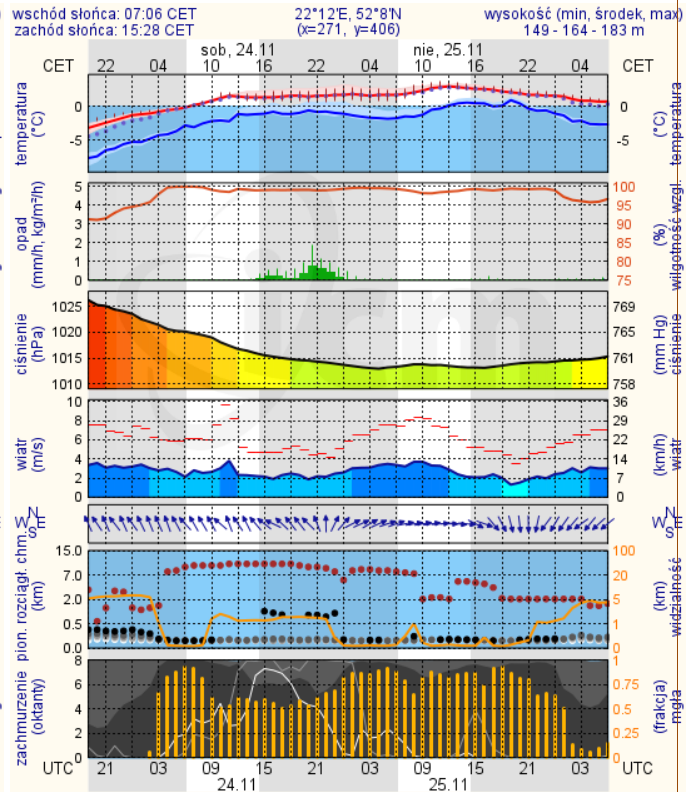
Ostrołęka



meteo@icm.edu.pl

© 2007-2017 ICM, Uniwersytet Warszawski

Siedlce



meteo@icm.edu.pl

© 2007-2017 ICM, Uniwersytet Warszawski