

BIULETYN INFORMACYJNY NR 324/2018
za okres od 20.11.2018 r. od godz. 7.00 do 21.11.2018 r. do godz. 7.00

środa, dnia 21.11.2018 r.




Najważniejsze zdarzenia z minionej doby

1. m. Kamieńczyk, ul. Kukawska, pow. wyszkowski – pożar domku letniskowego, jedna ofiara śmiertelna.

2. Radom, ul. Konstantego Lubońskiego – pożar budynku parterowego, jedna ofiara śmiertelna.

ZESTAWIENIE DANYCH STATYSTYCZNYCH

Za okres: 20.11 – 21.11.2018 r.

	KOMENDA STOŁECZNA POLICJI	W analizowanym okresie	Od początku roku
	1) Odnotowano wypadków	6	2334
	2) Ofiary śmiertelne w wypadkach drogowych/ kolejowych/ lotniczych	0/0/0	71/20/1
	3) Osoby ranne w wypadkach drogowych/kolejowych/lotniczych	6/0/0	3641/7/2
	4) Utonięcia /wychłodzenia	0/0	22/3
	KOMENDA WOJEWÓDZKA POLICJI	W analizowanym okresie	Od początku roku
	1) Odnotowano wypadków	6	2159
	2) Ofiary śmiertelne w wypadkach drogowych/ kolejowych/ lotniczych	0/0/0	235/12/0
	3) Osoby ranne w wypadkach drogowych/kolejowych/lotniczych	9/0/0	2551/1/1
	4) Utonięcia/wychłodzenia	0/0	39/6
	KOMENDA WOJEWÓDZKA PAŃSTWOWEJ STRAŻY POŻARNEJ	W analizowanym okresie	Od początku roku
	1) Liczba pożarów	39	21206
	2) Ofiary śmiertelne w pożarach/zaczadzenia	2/0	54/10
	3) Osoby ranne w pożarach/podtrute, CO	4/0	365/16
	NADWIŚLAŃSKI ODDZIAŁ STRAŻY GRANICZNEJ	W dniu 20.11.2018	Od 01.01.2018
	1) Ruch graniczny: schengen/non-schengen	46598/17024	1275403/6882005
	2) Złożone wnioski o nadanie statusu uchodźcy	5	321
	3) Cudzoziemcy, którym odmówiono wjazdu do RP/zatrzymano	3/5	663/1086

**WYKAZ ZGROMADZEŃ PUBLICZNYCH I INNYCH WYDARZEŃ
w dniu 21.11.2018 r.**

Godziny imprezy	Rodzaj imprezy	Miejsce/Trasa	Organizator	Liczba osób	Uwagi
0.00-23.59	zgromadzenie	ul. Matejki, teren skweru Francois Mitterranda	osoba prywatna	2-50	postępowanie uproszczone / "w obronie konstytucji" - będą rozstawione namioty wraz z pomocniczą infrastrukturą
9.00-20.00	zgromadzenie	zbiórka Al. Ujazdowskie 1/3 przed siedzibą Prezesa Rady Ministrów, przemarsz przed gmach Sejmu RP przy ul. Wiejskiej 4/6/8, a następnie przed Pałac Prezydencki przy ul. Krakowskie Przedmieście 48/50, Sąd Najwyższy na pl. Kasińskich 2/4/6, Przedstawicielstwo Komisji Europejskiej u zbiegu ulic Świętokrzyskiej i Jasnej, budynek Urzędu m. st. Warszawy na pl. Bankowym 3/5 oraz gmach Prokuratury Krajowej przy ul. Rakowieckiej 26/30	osoba prywatna	16	Bojkot "KOD" Obywateli RP, domaganie się reform od rządów, Prezydenta RP
10.00-19.00	zgromadzenie	ul. Krakowskie Przedmieście 65 i 66	osoba prywatna	10-20	postępowanie uproszczone / wezwanie władz miasta i województwa mazowieckiego do odbudowy pereł architektury - nieodbudowanej po wojnie Warszawy - zbieranie podpisów pod petycją (po zebraniu podpisów nastąpi wręczenie ww. petycji władzom państwowym, wojewódzkim i Prezydentowi Miasta Stołecznego Warszawy)
12.00-20.00	zgromadzenie	ul. Wiejska 4/6/8, przed Sejmem RP	osoba prywatna	ok. 200	postępowanie uproszczone / ochrona praw dzieci i kobiet

ASF – AFRYKAŃSKI POMÓR ŚWIŃ	
Ogniska ASF trzody chlewnej	Liczba ognisk
	16
Przypadki ASF dzików	Liczba przypadków
	1039

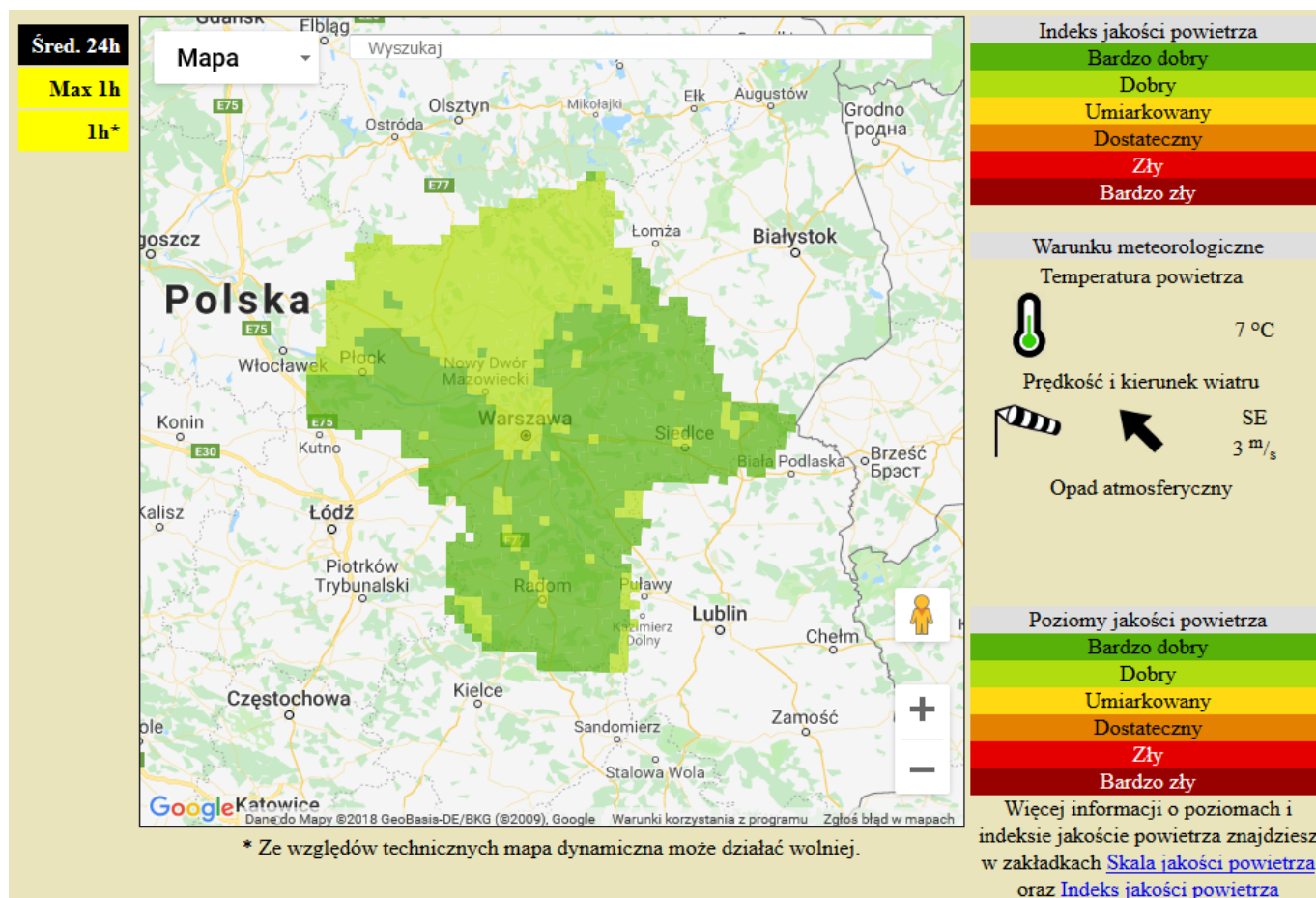
JAKOŚĆ POWIETRZA

Wyniki pomiarów zanieczyszczeń powietrza za minioną dobę [w $\mu\text{g}/\text{m}^3$] na automatycznych stacjach WIOŚ w Warszawie

Wybierz datę: 2018-11-20, Wt Zestawienie dobowe (średnie)- Stacje automatyczne

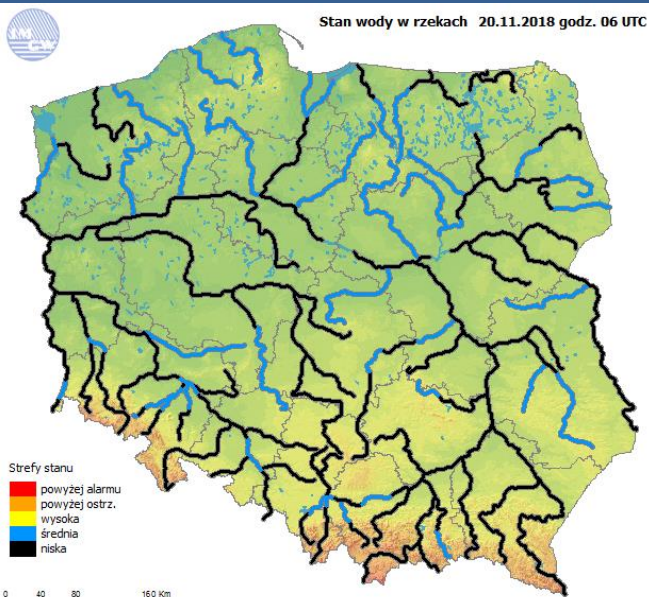
Stacja	Pomiar		O ₃ [$\mu\text{g}/\text{m}^3$]		NO ₂ [$\mu\text{g}/\text{m}^3$]	SO ₂ [$\mu\text{g}/\text{m}^3$]	CO [$\mu\text{g}/\text{m}^3$]		C ₆ H ₆ [$\mu\text{g}/\text{m}^3$]
	Pył zawieszony PM10 S24h	Pył zawieszony PM 2.5 S24h	Ozon S24h	S _{8max}	Dwutlenek azotu S24h	Dwutlenek siarki S24h	Tlenek węgla S24h	S _{8max}	Benzen S24h
Belsk-IGFPAN			44.2	48.6	6.4	2.5	214	244	
Granica-KPN			45.9	45.9					
Guty Duże			37.3	41.9	2.3	2.1			
Konstancin-Jeziorna	17	13.6	41.8	44.8	8.8	5.2	358	390	
Legionowo-Zegrzyńska		15.8	0	0	7.7	5.7			
Otwock-Brzozowa		17.1	47.6	51.8	10.9	4.4	362	416	
Piastów-Pułaskiego		10.9	29.4	32.7	23.5	3.3			
Płock-Gimnazjum			33.1	34.6	8.8	0.8	175	190	0.5
Płock-Reja	10.2	8.1	36.9	40.1	11.5	2.1	398	429	1
Radom-Tochtermana	30.3	30.3	27.8	30.5	17.1	4.7	342	415	0.4
Siedlce-Konarskiego	17.9	13.3							
Warszawa-Komunikacyjna	20.4	17.3			26.9		503	583	0.2
Warszawa-Marszałkowska									
Warszawa-Podleśna			31	39.1					
Warszawa-Targówek			37.8	42.3	10	6			
Warszawa-Ursynów	19.6	14.9	42.9	47.5	4.8	1.7			
Zyrardów-Roosevelta	25.8	19.7							

PROGNOZA JAKOŚCI POWIETRZA NA DZIŚ

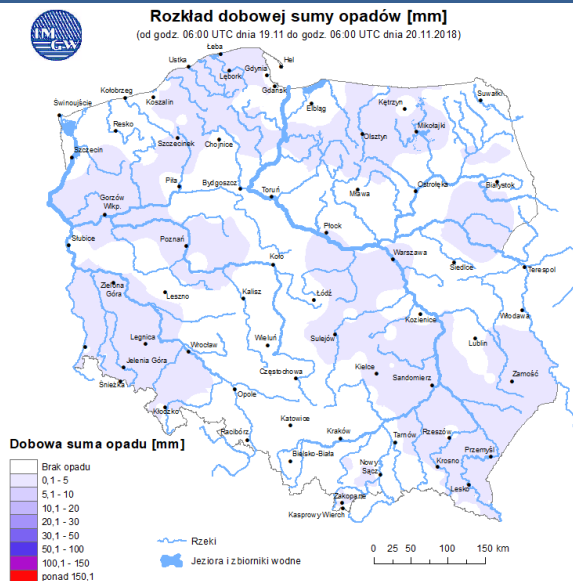


INFORMACJE HYDROLOGICZNO – METEOROLOGICZNE

Stan wody w rzekach



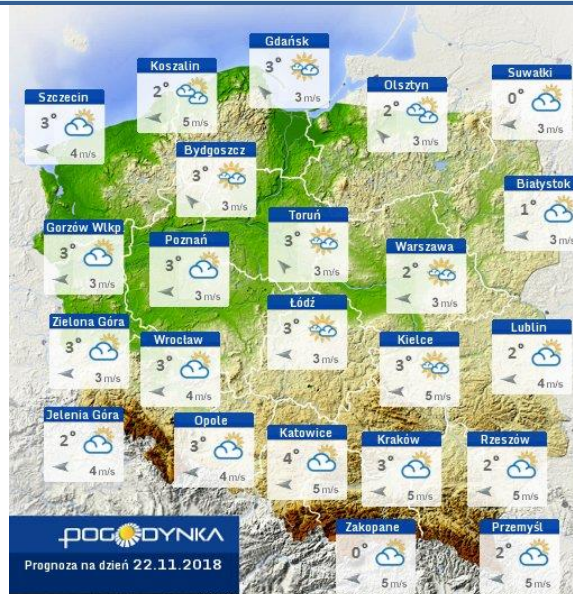
Rozkład dobowej sumy opadów



Prognoza pogody dla Polski na dziś



Prognoza pogody dla Polski na jutro



Ostrzeżenie - jakość powietrza

BRAK

Ostrzeżenia METEO/HYDRO

Zasięg ostrzeżeń w województwie

Opady marmroze
2018-11-20 23:55

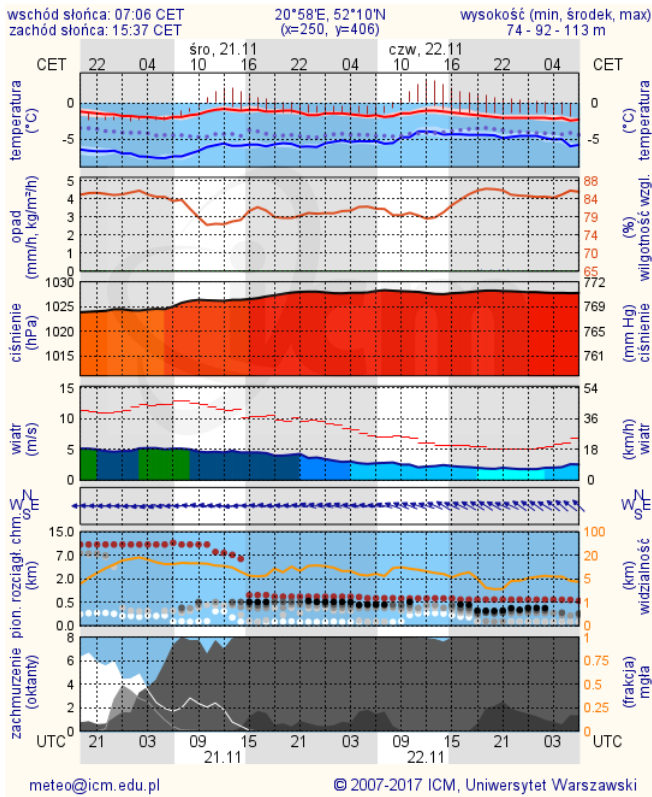
**WOJEWÓDZTWO MAZOWIECKIE
OSTRZEŻENIA METEOROLOGICZNE ZBIORCZO NR 69
WYKAZ OBOWIĄZUJĄCYCH OSTRZEŻEŃ
o godz. 23:55 dnia 20.11.2018**

Zjawisko/Stopień zagrożenia	Opady marmroze/1
Obszar	powiaty: lipiński, przysuski, Radom, radomski, szydlowiecki, zwoleński
Ważność	od godz. 00:00 dnia 21.11.2018 do godz. 08:30 dnia 21.11.2018
Prawdopodobieństwo	85%
Przebieg	Prognozowane są miejscami wystąpienie słabych opadów marmrozego deszczu lub mżawki powodujących goleźdź.
SMS	DMGW-PIB OSTRZEŻENIE: MARMROŻNE OPADY/1 mazowieckie (6 powiatów) od 00:00/21.11 do 08:30/21.11.2018 marmroze opady, drogi śliskie. Dotyczy powiatów: lipiński, przysuski, radomski, radomski, szydlowiecki i zwoleński.
RSO	Woj. mazowieckie (6 powiatów). DMGW-PIB wydał ostrzeżenie pierwszego stopnia o opadach marmrozych
Dyrektor synoptyk DMGW-PIB	Marta Walnowska

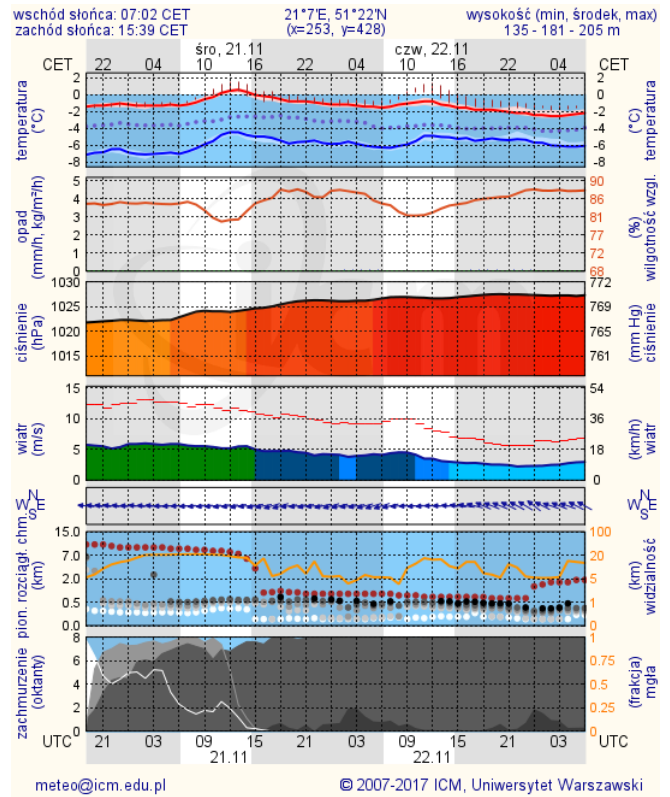
METEOROGRAMY

dla głównych miast województwa mazowieckiego:

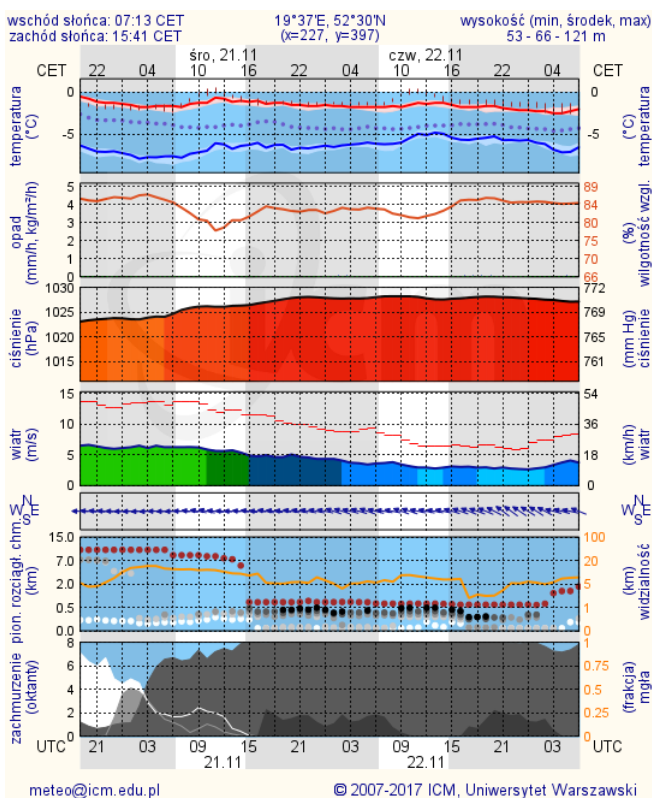
Warszawa



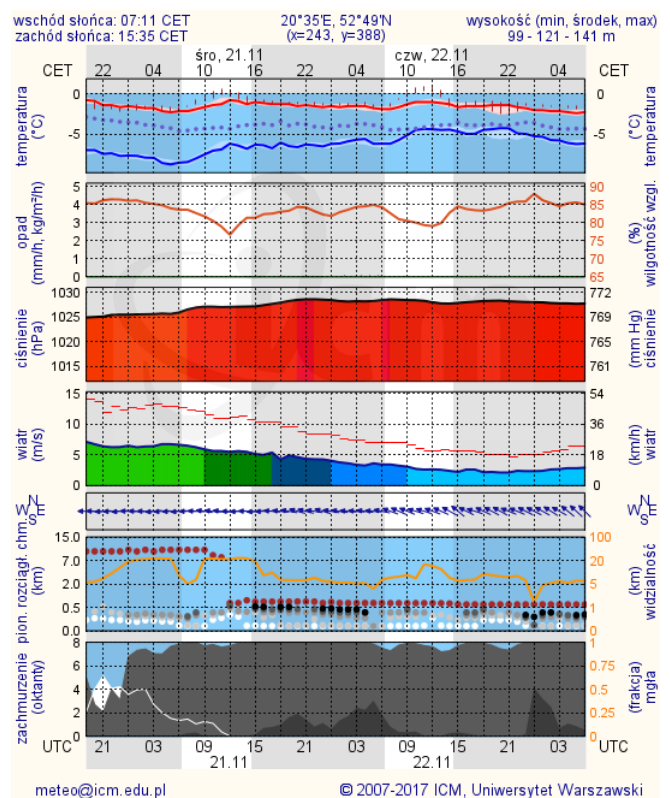
Radom



Płock

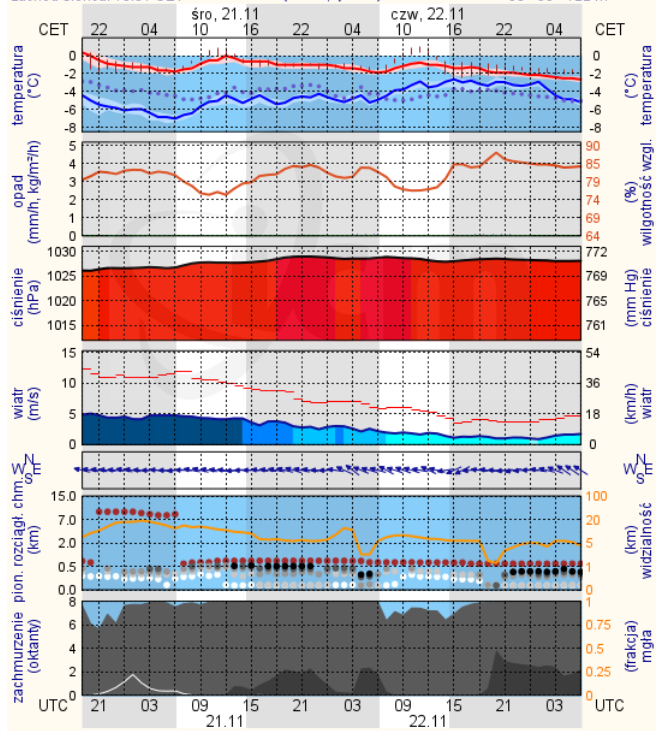


Ciechanów



Ostrołęka

wschód słońca: 07:08 CET 21°29'E, 53°11'N wysokość (min, środek, max)
zachód słońca: 15:31 CET (x=258, y=382) 90 - 95 - 122 m

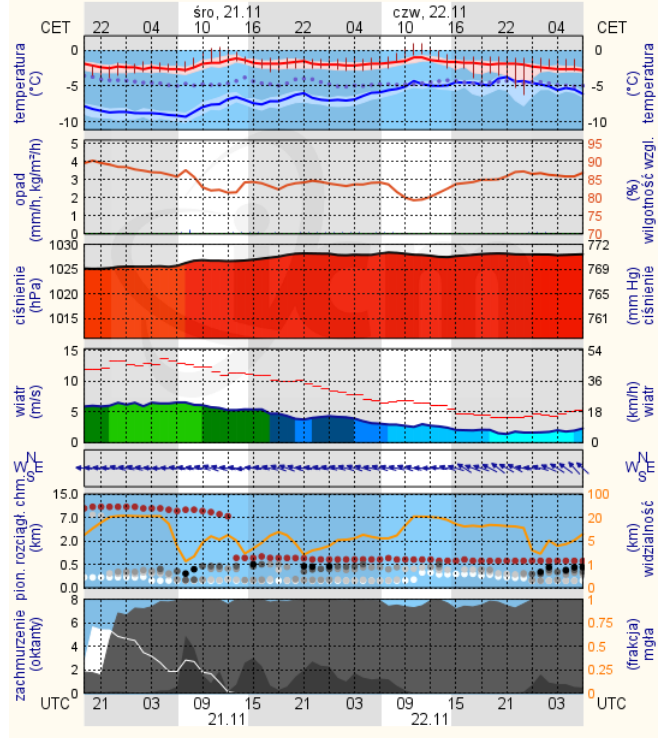


meteo@icm.edu.pl

© 2007-2017 ICM, Uniwersytet Warszawski

Siedlce

wschód słońca: 07:01 CET 22°12'E, 52°8'N wysokość (min, środek, max)
zachód słońca: 15:32 CET (x=271, y=406) 149 - 164 - 183 m



meteo@icm.edu.pl

© 2007-2017 ICM, Uniwersytet Warszawski