

**BIULETYN INFORMACYJNY NR 323/2018**  
**za okres od 19.11.2018 r. od godz. 7.00 do 20.11.2018 r. do godz. 7.00**

wtorek, dnia 20.11.2018 r.

**Najważniejsze zdarzenia z minionej doby**



**1. Hipolitów (pow. miński) – pożar budynku mieszkalnego, jedna ofiara śmiertelna.**

**ZESTAWIENIE DANYCH STATYSTYCZNYCH**

**Za okres: 19.11 – 20.11.2018 r.**

	<b>KOMENDA STOŁECZNA POLICJI</b>	<b>W analizowanym okresie</b>	<b>Od początku roku</b>
	1) Odnotowano wypadków	7	2328
	2) Ofiary śmiertelne w wypadkach drogowych/ kolejowych/ lotniczych	0/0/0	71/20/1
	3) Osoby ranne w wypadkach drogowych/kolejowych/lotniczych	10/0/0	3635/7/2
	4) Utonięcia /wychłodzenia	0/0	22/3
	<b>KOMENDA WOJEWÓDZKA POLICJI</b>	<b>W analizowanym okresie</b>	<b>Od początku roku</b>
	1) Odnotowano wypadków	4	2153
	2) Ofiary śmiertelne w wypadkach drogowych/ kolejowych/ lotniczych	0/0/0	235/12/0
	3) Osoby ranne w wypadkach drogowych/kolejowych/lotniczych	6/0/0	2542/1/1
	4) Utonięcia/wychłodzenia	0/0	39/6
	<b>KOMENDA WOJEWÓDZKA PAŃSTWOWEJ STRAŻY POŻARNEJ</b>	<b>W analizowanym okresie</b>	<b>Od początku roku</b>
	1) Liczba pożarów	29	21167
	2) Ofiary śmiertelne w pożarach/zaczadzenia	1/0	52/10
	3) Osoby ranne w pożarach/podtrute, CO	1/0	361/16
	<b>NADWIŚLAŃSKI ODDZIAŁ STRAŻY GRANICZNEJ</b>	<b>W dniu 19.11.2018</b>	<b>Od 01.01.2018</b>
	1) Ruch graniczny: schengen/non-schengen	36893/20499	12288805/6880281
	2) Złożone wnioski o nadanie statusu uchodźcy	0	316
	3) Cudzoziemcy, którym odmówiono wjazdu do RP/zatrzymano	3/9	660/1081

**WYKAZ ZGROMADZEŃ PUBLICZNYCH I INNYCH WYDARZEŃ  
w dniu 20.11.2018 r.**

Godziny imprezy	Rodzaj imprezy	Miejsce/Trasa	Organizator	Liczba osób	Uwagi
całodobowo	zgromadzenie	ul. Matejki, teren skweru Francois Mitterranda	osoba prywatna	2-50	postępowanie uproszczone / "w obronie konstytucji" - będą rozstawione namioty wraz z pomocniczą infrastrukturą
9.00-20.00	zgromadzenie	<u>zbiórka</u> Al. Ujazdowskie 1/3 przed siedzibą Prezesa Rady Ministrów, <u>przemarsz</u> przed gmach Sejmu RP przy ul. Wiejskiej 4/6/8, a następnie przed Pałac Prezydencki przy ul. Krakowskie Przedmieście 48/50, Sąd Najwyższy na pl. Krasińskich 2/4/6, Przedstawicielstwo Komisji Europejskiej u zbiegu ulic Świętokrzyskiej i Jasnej, budynek Urzędu m. st. Warszawy na pl. Bankowym 3/5 oraz gmach Prokuratury Krajowej przy ul. Rakowieckiej 26/30	osoba prywatna	16	Bojkot "KOD" Obywateli RP, domaganie się reform od rządów, Prezydenta RP
10.00-19.00	zgromadzenie	ul. Krakowskie Przedmieście 65 i 66	osoba prywatna	10-20	postępowanie uproszczone / wezwanie władz miasta i woj. mazowieckiego do odbudowy pereł architektury - nieodbudowanej po wojnie Warszawy - zbieranie podpisów pod petycją (po zebraniu podpisów nastąpi wręczenie petycji władzom państwowym, wojewódzkim i Prezydentowi Miasta Stołecznego Warszawy)
16.00-18.00	zgromadzenie	skrzyżowanie ulic Matejki i Wiejskiej przed gmachem Sejmu RP	osoba prywatna	ok. 10	postępowanie uproszczone / odczytanie przemówienia Simone Veil w 1974 roku w Parlamencie Francuskim

ASF – AFRYKAŃSKI POMÓR ŚWIN	
Ogniska ASF trzody chlewnej	Liczba ognisk
	<b>16</b>
Przypadki ASF dzików	Liczba przypadków
	<b>1039</b>

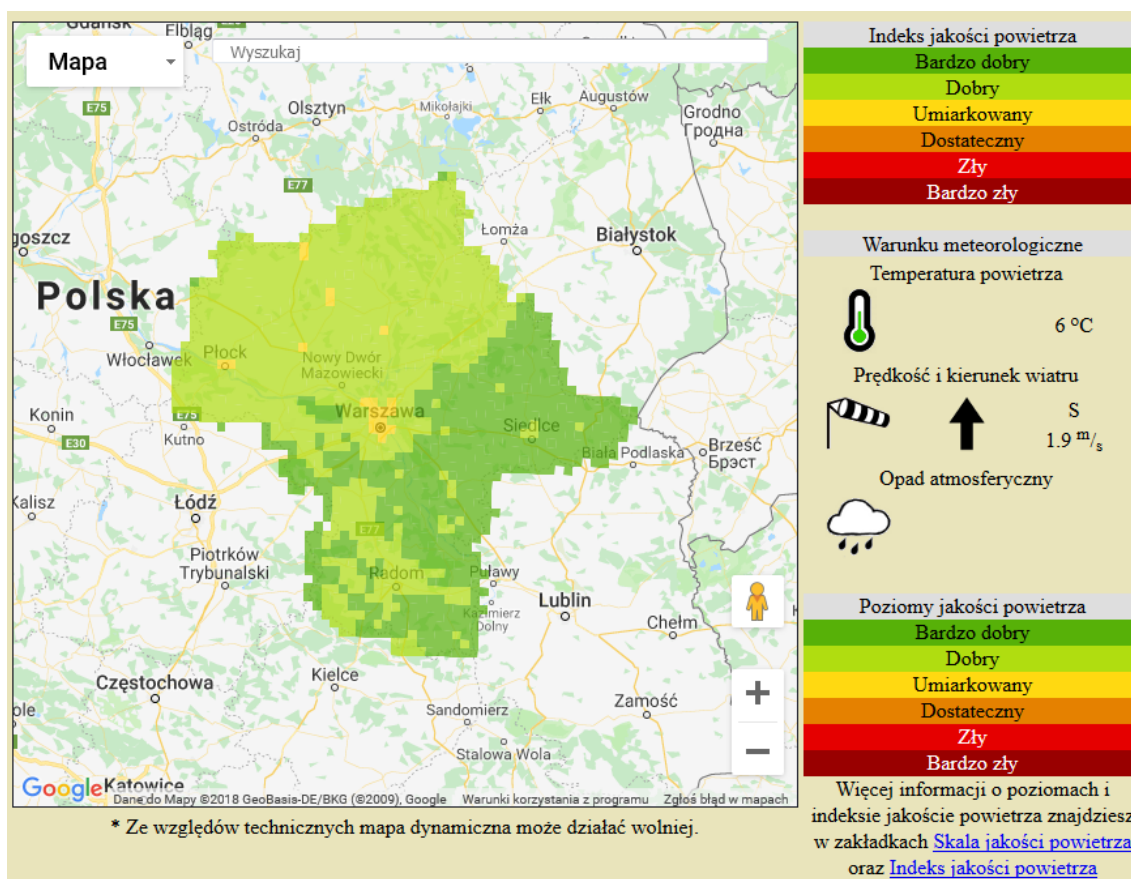
# JAKOŚĆ POWIETRZA

Wyniki pomiarów zanieczyszczeń powietrza za minioną dobę [w  $\mu\text{g}/\text{m}^3$ ] na automatycznych stacjach WIOŚ w Warszawie

Wybierz datę: 2018-11-19, Pn Zestawienie dobowe (średnie)- Stacje automatyczne

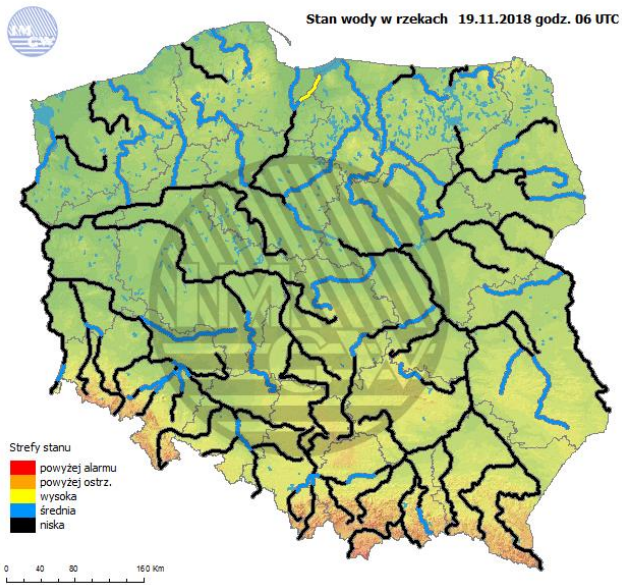
Stacja	Pomiar	PM10 [ $\mu\text{g}/\text{m}^3$ ]	PM2.5 [ $\mu\text{g}/\text{m}^3$ ]	O <sub>3</sub> [ $\mu\text{g}/\text{m}^3$ ]		NO <sub>2</sub> [ $\mu\text{g}/\text{m}^3$ ]	SO <sub>2</sub> [ $\mu\text{g}/\text{m}^3$ ]	CO [ $\mu\text{g}/\text{m}^3$ ]		C <sub>6</sub> H <sub>6</sub> [ $\mu\text{g}/\text{m}^3$ ]
		Pył zawieszony PM10 S24h	Pył zawieszony PM 2.5 S24h	S24h	S8max	Dwutlenek azotu S24h	Dwutlenek siarki S24h	Tlenek węgla S24h	S8max	Benzen S24h
Belsk-IGFPAN				24.2	36.9	9.5	2.1	307	634	
Granica-KPN										
Guty Duże				34.2	37.6	2.2	2.1			
Konstancin-Jeziorna		17.5	14.3	26.1	37.7	9.8	5.1	402	1047	
Legionowo-Zegrzyńska			14.8	0	0	7.2	5.6			
Otwock-Brzozowa			17.5	29	42.3	11.3	5	418	1252	
Piastów-Pułaskiego			9.9	16.9	23.6	20.6	2.9			
Płock-Gimnazjum				28.4	31.4	8.4	1.5	144	172	0.4
Płock-Reja		10.3	8.6	31.2	36.8	11.5	2.2	406	464	0.9
Radom-Tochtermana		30.4	32.3	15.2	22.6	19.5	3.3	443	691	0.6
Siedlce-Konarskiego		13.6	10.8							
Warszawa-Komunikacyjna		14.3	13.6			23.6		531	951	0.3
Warszawa-Marszałkowska										
Warszawa-Podleśna				20.2	27.3					
Warszawa-Targówek		12.9	10.7	24.7	33.9	12	3.5			
Warszawa-Ursynów		16.7	13.4	28.3	38.7	5.1	1.7			
Żyrdów-Roosevelta		24.7	19.6							

## PROGNOZA JAKOŚCI POWIETRZA NA DZIŚ

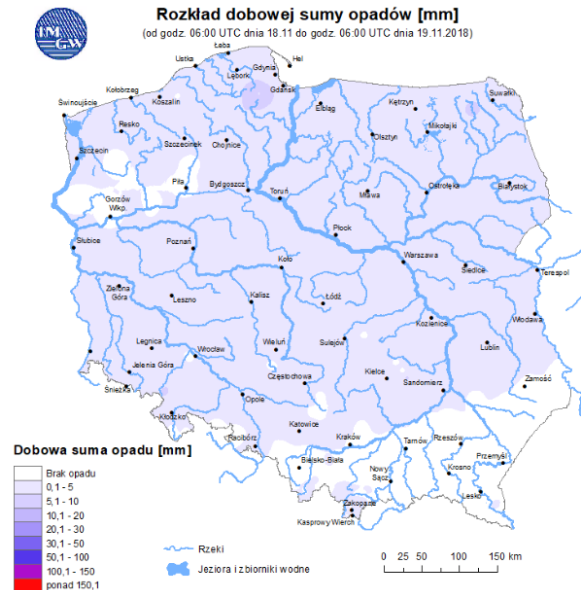


# INFORMACJE HYDROLOGICZNO – METEOROLOGICZNE

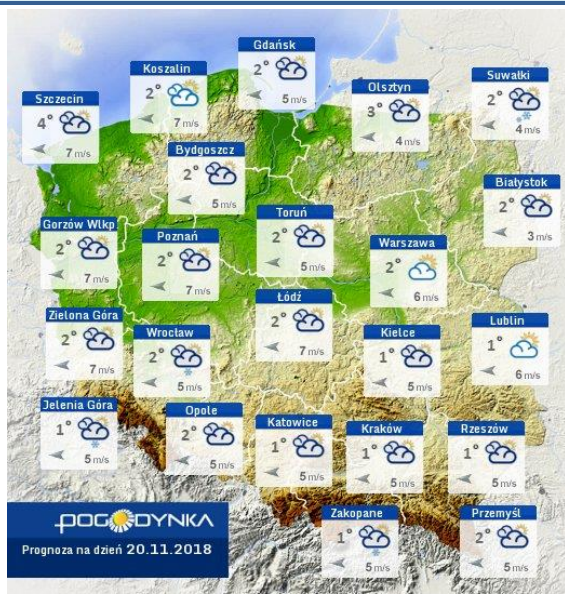
## Stan wody w rzekach



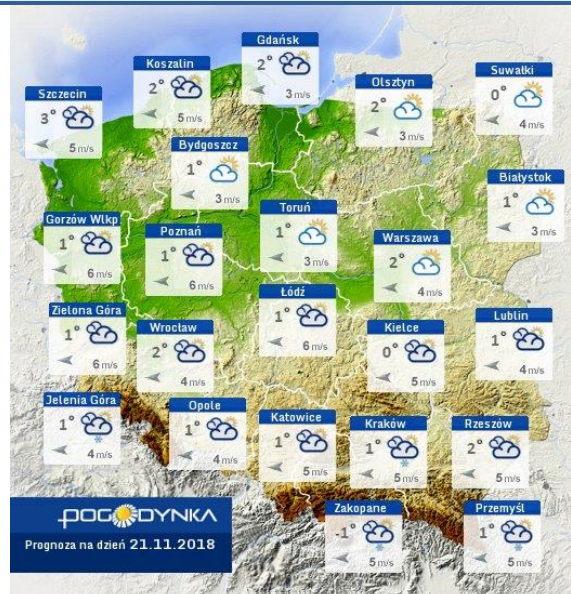
## Rozkład dobowej sumy opadów



## Prognoza pogody dla Polski na dziś



## Prognoza pogody dla Polski na jutro



## Ostrzeżenie - jakość powietrza

BRAK

## Ostrzeżenia METEO/HYDRO

BRAK

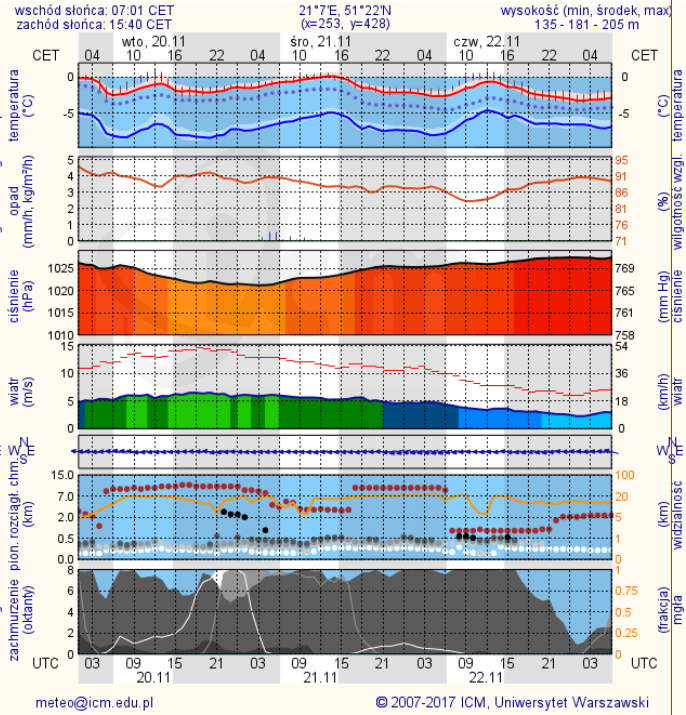
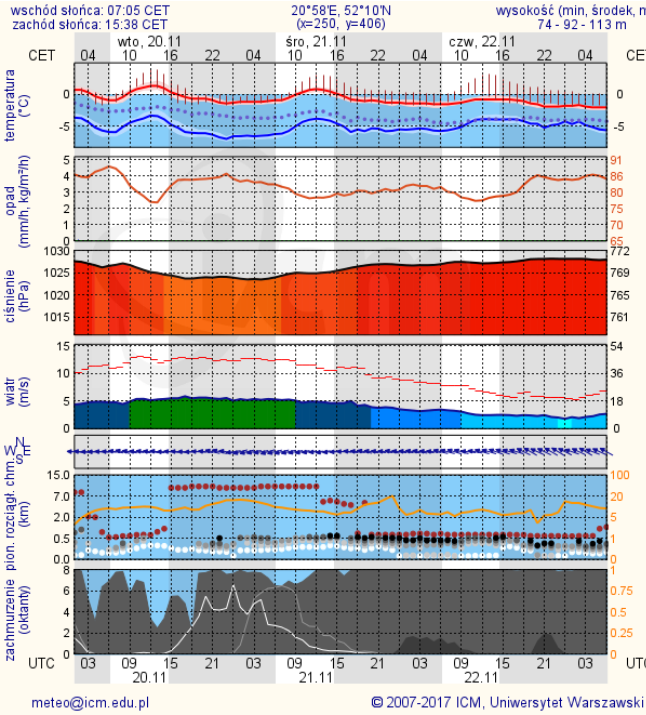


# METEOROGRAMY

## dla głównych miast województwa mazowieckiego:

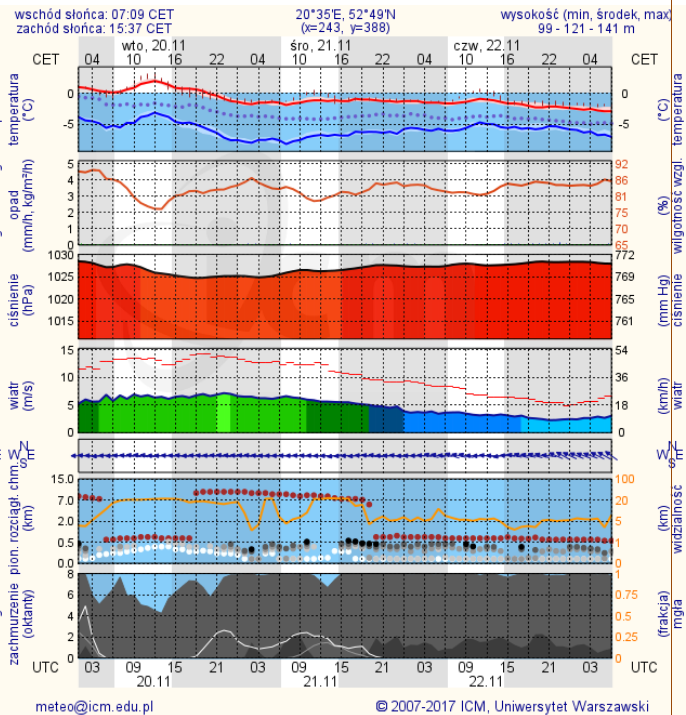
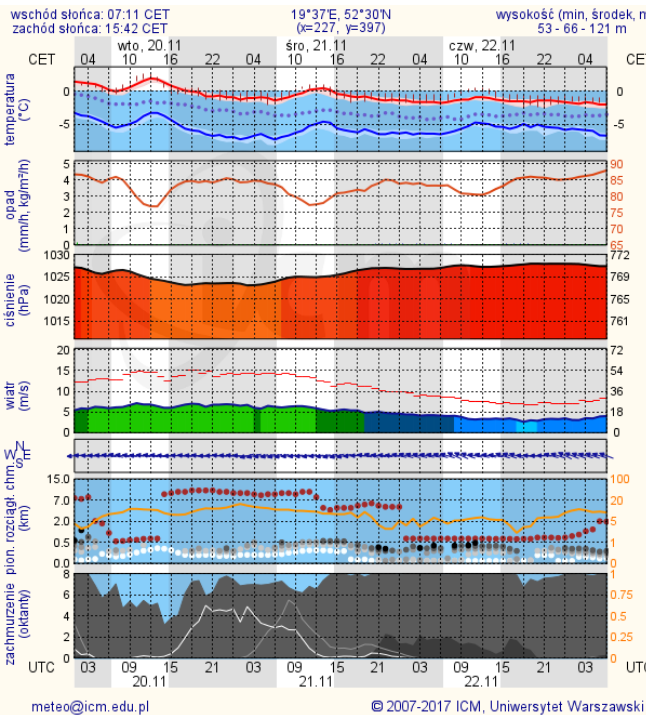
### Warszawa

### Radom

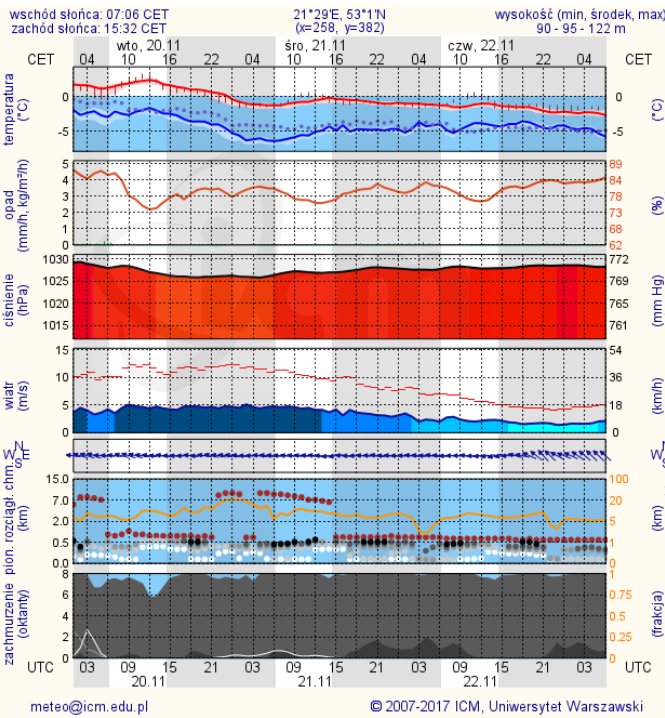


### Płock

### Ciechanów



## Ostrołęka



## Siedlce

