

**BIULETYN INFORMACYJNY NR 319/2018**  
**za okres od 15.11.2018 r. od godz. 7.00 do 16.11.2018 r. do godz. 7.00**

piątek, dnia 16.11.2018 r.

**Najważniejsze zdarzenia z minionej doby**



**1. Stropkowo** (pow. sierpecki) – wypadek drogowy, jedna ofiara śmiertelna.

**ZESTAWIENIE DANYCH STATYSTYCZNYCH**

Za okres: 15.11 – 16.11.2018 r.

	<b>KOMENDA STOŁECZNA POLICJI</b>	<b>W analizowanym okresie</b>	<b>Od początku roku</b>
	1) Odnotowano wypadków	14	2304
	2) Ofiary śmiertelne w wypadkach drogowych/ kolejowych/ lotniczych	0/0/0	71/20/1
	3) Osoby ranne w wypadkach drogowych/kolejowych/lotniczych	16/0/0	3609/6/2
	4) Utonięcia /wychłodzenia	0/0	22/3
	<b>KOMENDA WOJEWÓDZKA POLICJI</b>	<b>W analizowanym okresie</b>	<b>Od początku roku</b>
	1) Odnotowano wypadków	5	2124
	2) Ofiary śmiertelne w wypadkach drogowych/ kolejowych/ lotniczych	1/0/0	231/12/0
	3) Osoby ranne w wypadkach drogowych/kolejowych/lotniczych	6/0/0	2510/1/1
	4) Utonięcia/wychłodzenia	0/0	39/6
	<b>KOMENDA WOJEWÓDZKA PAŃSTWOWEJ STRAŻY POŻARNEJ</b>	<b>W analizowanym okresie</b>	<b>Od początku roku</b>
	1) Liczba pożarów	28	21043
	2) Ofiary śmiertelne w pożarach/zaczadzenia	0/0	51/10
	3) Osoby ranne w pożarach/podtrute, CO	1/0	356/16
	<b>NADWIŚLAŃSKI ODDZIAŁ STRAŻY GRANICZNEJ</b>	<b>W dniu 15.11.2018</b>	<b>Od 01.01.2018</b>
	1) Ruch graniczny: schengen/non-schengen	35018/19286	12153912/6796366
	2) Złożone wnioski o nadanie statusu uchodźcy	0	314
	3) Cudzoziemcy, którym odmówiono wjazdu do RP/zatrzymano	8/4	651/1064


**WYKAZ ZGROMADZEŃ PUBLICZNYCH I INNYCH WYDARZEŃ  
w dniu 16.11.2018 r.**

Godziny imprezy	Rodzaj imprezy	Miejsce/Trasa	Organizator	Liczba osób	Uwagi
0.00-24.00	zgromadzenie	ul. Matejki, teren skweru Francois Mitterranda	osoba prywatna	2-50	postępowanie uproszczone / "w obronie konstytucji" - będą rozstawione namioty wraz z pomocniczą infrastrukturą
9.00-20.00	zgromadzenie	<u>zbiórka</u> Al. Ujazdowskie 1/3 przed siedzibą Prezesa Rady Ministrów, <u>przemarsz</u> przed gmach Sejmu RP przy ul. Wiejskiej 4/6/8, a następnie przed Pałac Prezydencki przy ul. Krakowskie Przedmieście 48/50, Sąd Najwyższy na pl. Krasieńskich 2/4/6, Przedstawicielstwo Komisji Europejskiej u zbiegu ul Świątokrzyskiej i Jasnej, budynek Urzędu m. st. Warszawy na pl. Bankowym 3/5 oraz gmach Prokuratury Krajowej przy ul. Rakowieckiej 26/30	osoba prywatna	16	Bojkot "KOD" Obywateli RP, domaganie się reform od rządów, Prezydenta RP
10.00-19.00	zgromadzenie	ul. Krakowskie Przedmieście 65 i 66	osoba prywatna	10-20	postępowanie uproszczone / wezwanie władz miasta i województwa mazowieckiego do odbudowy pereł architektury - nieodbudowanej po wojnie Warszawy - zbieranie podpisów pod petycją (po zebraniu podpisów nastąpi wręczenie ww. petycji władzom państwowym, wojewódzkim i Prezydentowi Miasta Stołecznego Warszawy)

ASF – AFRYKAŃSKI POMÓR ŚWIŃ	
Ogniska ASF trzody chlewnej	Liczba ognisk
	<b>16</b>
Przypadki ASF dzików	Liczba przypadków
	<b>1033</b>

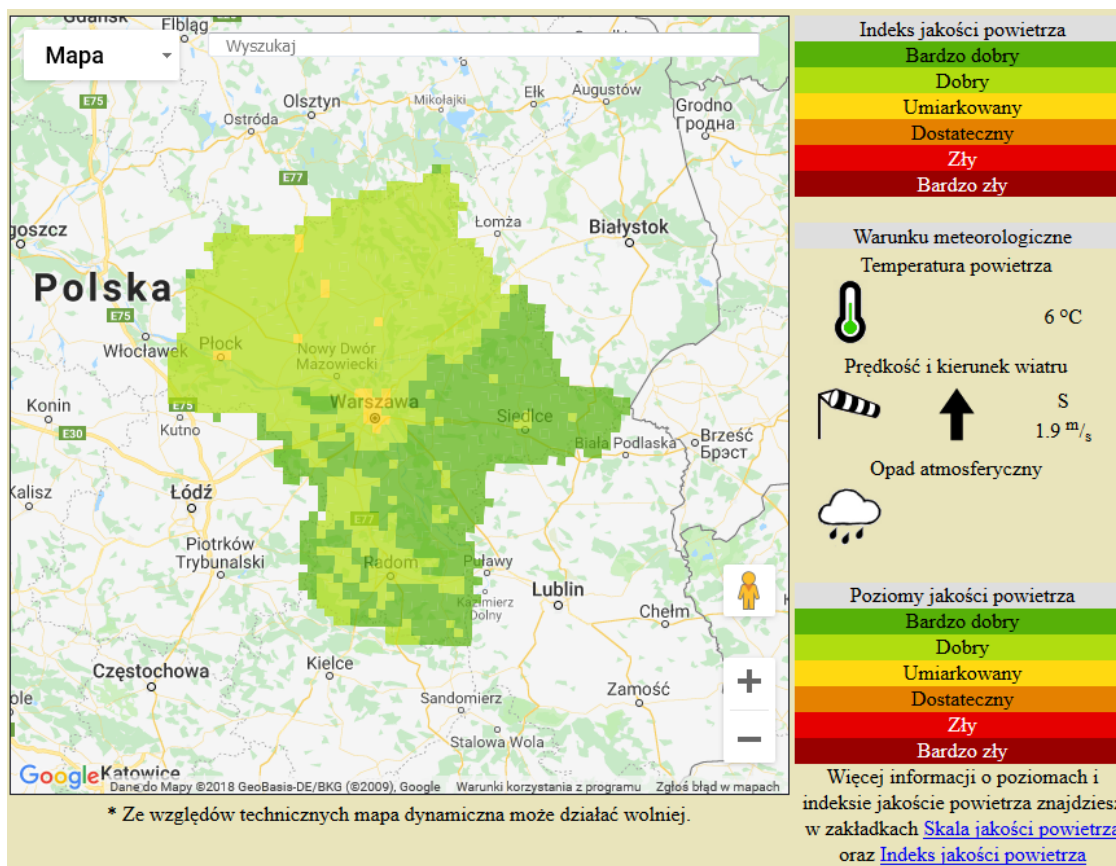
# JAKOŚĆ POWIETRZA

Wyniki pomiarów zanieczyszczeń powietrza za minioną dobę [w  $\mu\text{g}/\text{m}^3$ ] na automatycznych stacjach WIOŚ w Warszawie

Wybierz datę: 2018-11-15, Cz  Zestawienie dobowe (średnie)- Stacje automatyczne

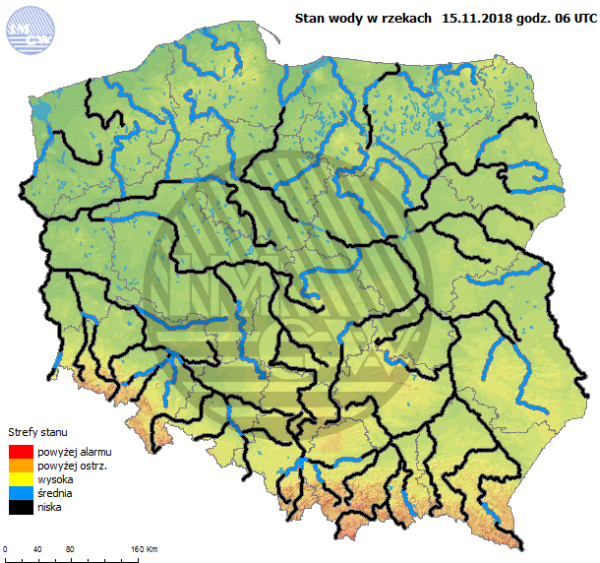
Stacja	Pomiar	PM10 [ $\mu\text{g}/\text{m}^3$ ]	PM2.5 [ $\mu\text{g}/\text{m}^3$ ]	O <sub>3</sub> [ $\mu\text{g}/\text{m}^3$ ]		NO <sub>2</sub> [ $\mu\text{g}/\text{m}^3$ ]	SO <sub>2</sub> [ $\mu\text{g}/\text{m}^3$ ]	CO [ $\mu\text{g}/\text{m}^3$ ]		C <sub>6</sub> H <sub>6</sub> [ $\mu\text{g}/\text{m}^3$ ]
		Pył zawieszony PM10 S24h	Pył zawieszony PM 2.5 S24h	S24h	S9max	Dwutlenek azotu S24h	Dwutlenek siarki S24h	Tlenek węgla S24h	S9max	Benzen S24h
Belsk-IGFPAN				32.7	39.4	13.7	2.6	232	261	
Granica-KPN				36.5	56.8	5.8	3			
Guty Duże				39.1	43.4	2.5	2.7			
Konstancin-Jeziorna		22.9	17	21	30.3	22.2	4.3	409	480	
Legionowo-Zegrzyńska			19.5	26.3	36.9	19.9	4.4			
Otwock-Brzozowa			20.9	26.9	35.8	19	3.7	415	483	
Piastów-Pułaskiego			12.6	14.9	25.5	33.1	3.3			
Płock-Gimnazjum				28	35.9	23.4	1	204	290	1.1
Płock-Reja		20.3	14.8	28.7	34.4	27.3	4.3	466	516	1.8
Radom-Tochtermana		23	20.1	18	20.6	27.1	3.1	789	1196	0.3
Siedlce-Konarskiego		16.6	13.6							
Warszawa-Komunikacyjna		24	18.1			51.1		689	928	0.3
Warszawa-Marszałkowska										
Warszawa-Podleśna				26.3	31.6					
Warszawa-Targówek		22.4	15	20.6	25.6	29	2.6			
Warszawa-Ursynów		24.2	16	25.1	35.6	12.6	1.3			
Żyrardów-Roosevelta		31.6	22.7							

## PROGNOZA JAKOŚCI POWIETRZA NA DZIŚ

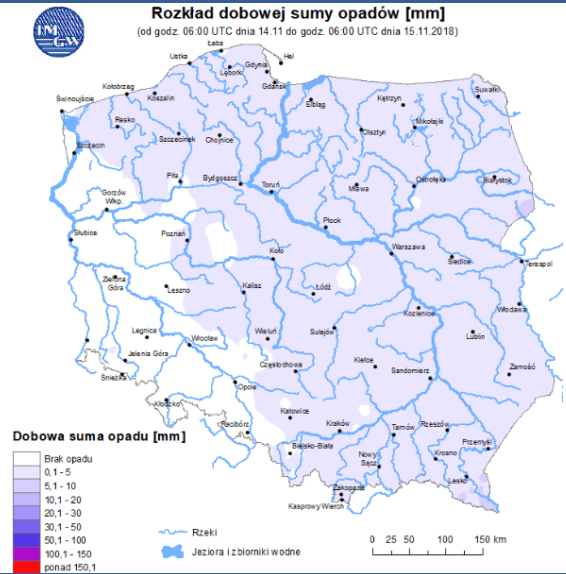


# INFORMACJE HYDROLOGICZNO – METEOROLOGICZNE

## Stan wody w rzekach



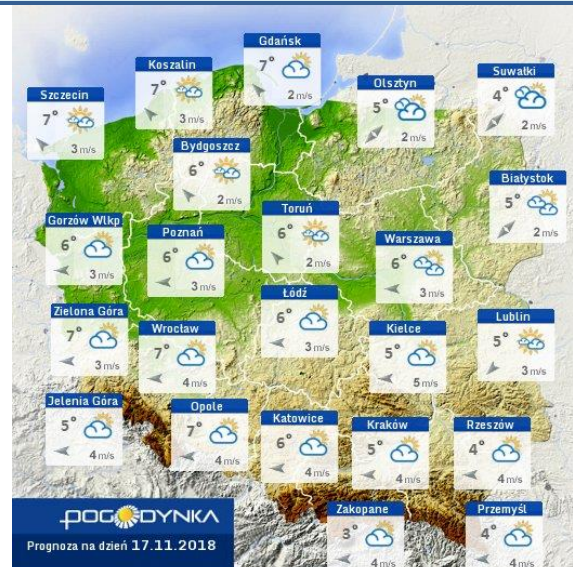
## Rozkład dobowej sumy opadów



## Prognoza pogody dla Polski na dziś



## Prognoza pogody dla Polski na jutro



## Ostrzeżenie - jakość powietrza

BRAK

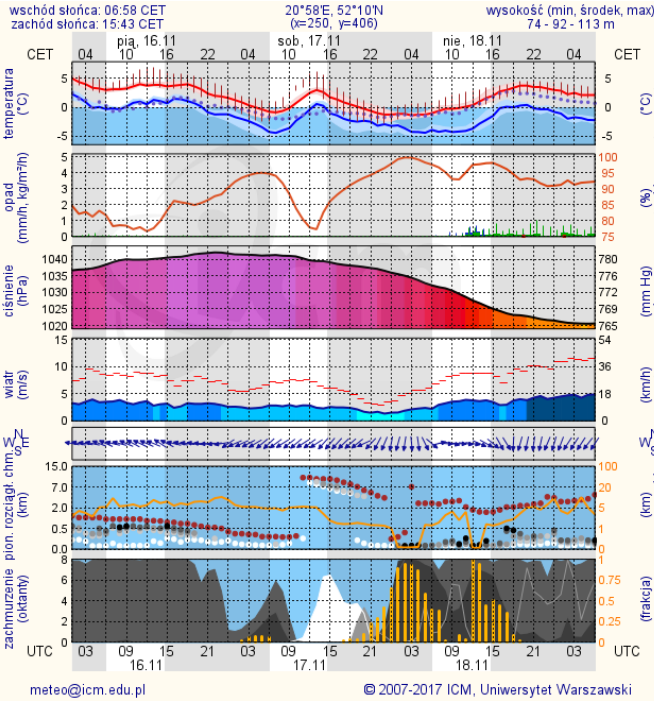
## Ostrzeżenia METEO/HYDRO

BRAK

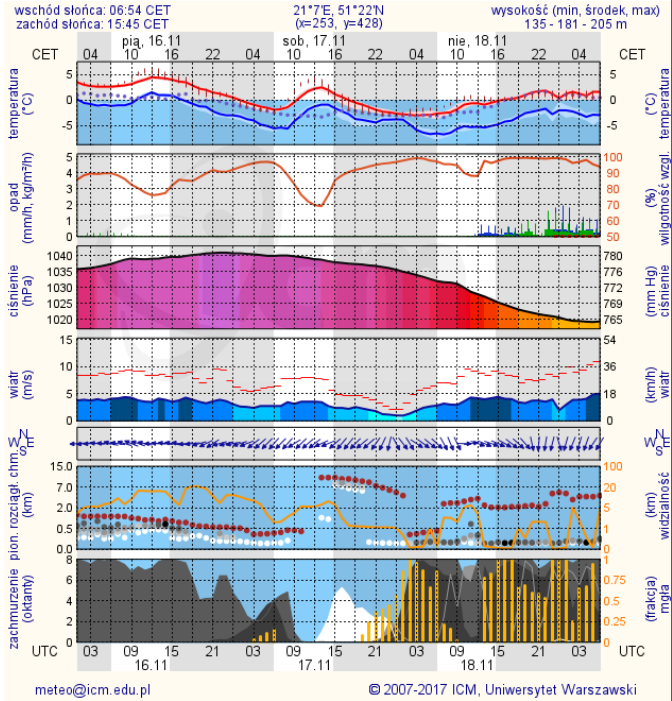
# METEOROGRAMY

## dla głównych miast województwa mazowieckiego:

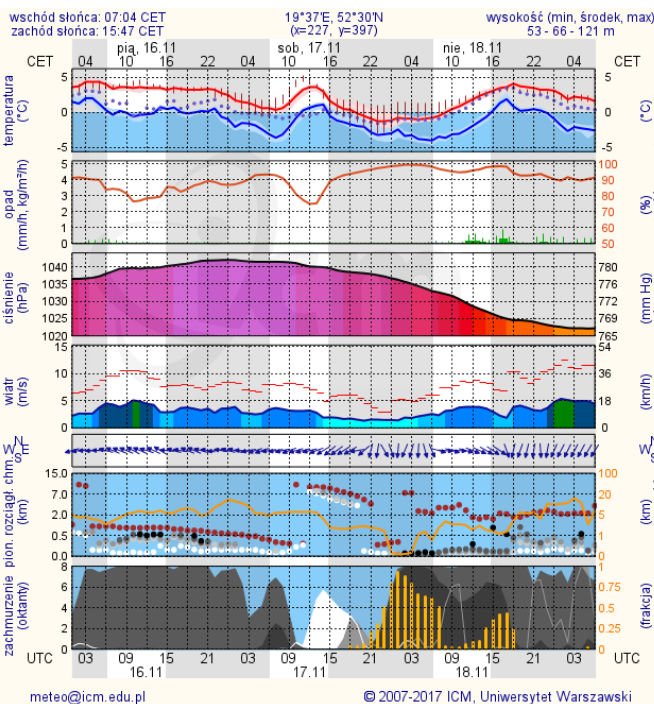
### Warszawa



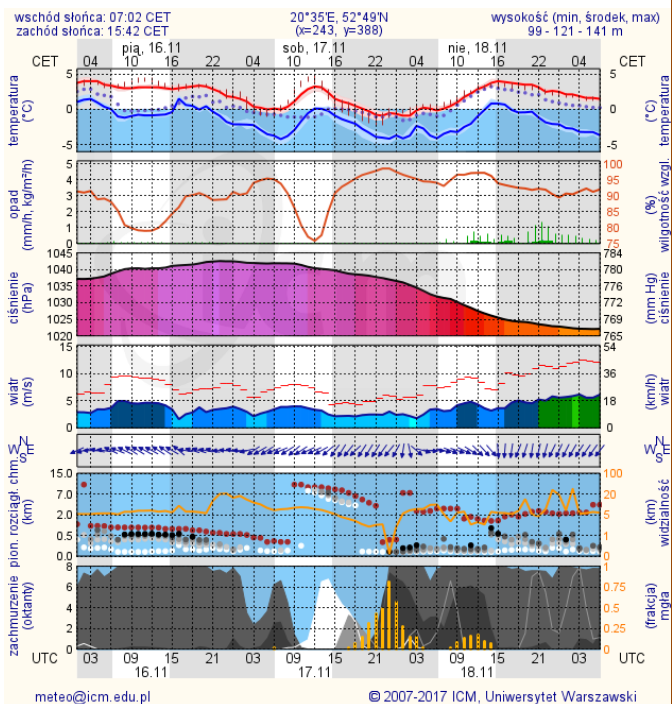
### Radom



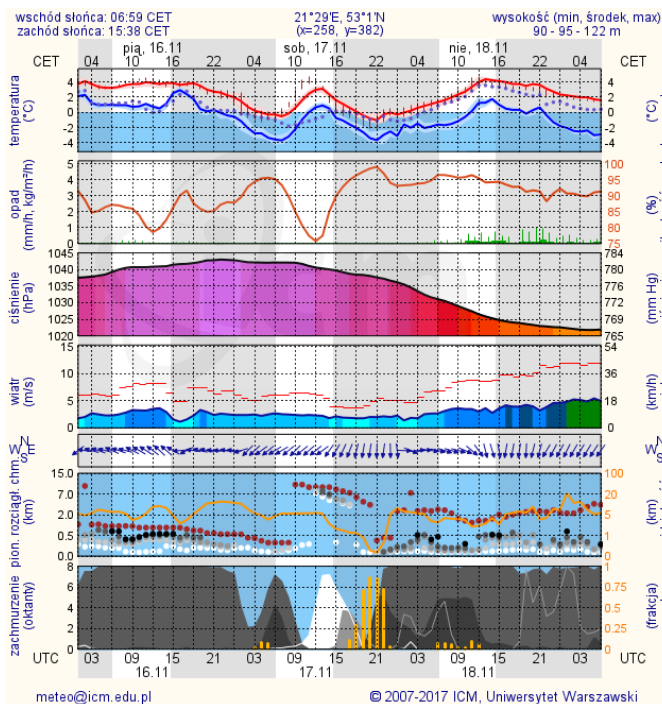
### Płock



### Ciechanów



## Ostrołęka



## Siedlce

