

**BIULETYN INFORMACYJNY NR 312/2018**  
**za okres od 08.11.2018 r. od godz. 7.00 do 09.11.2018 r. do godz. 7.00**

piątek, dnia 09.11.2018 r.




**Najważniejsze zdarzenia z minionej doby**

1. **Warszawa**, Lotnisko Chopina – awaryjne lądowanie samolotu Dash Bombardier.
2. **m. Sypniewo**, ul. Ostrołęcka, pow. makowski – wypadek drogowy, jedna ofiara śmiertelna.
3. **m. Olszewo**, ul. Żuromińska, pow. żuromiński - wypadek drogowy, jedna ofiara śmiertelna.

**ZESTAWIENIE DANYCH STATYSTYCZNYCH**

Za okres: 08.11 – 09.11.2018 r.

	<b>KOMENDA STOŁECZNA POLICJI</b>	<b>W analizowanym okresie</b>	<b>Od początku roku</b>
	1) Odnotowano wypadków	3	2255
	2) Ofiary śmiertelne w wypadkach drogowych/ kolejowych/ lotniczych	0/0/0	71/20/1
	3) Osoby ranne w wypadkach drogowych/kolejowych/lotniczych	5/0/0	3552/6/2
	4) Utonięcia /wylądzenia	0/0	22/3
	<b>KOMENDA WOJEWÓDZKA POLICJI</b>	<b>W analizowanym okresie</b>	<b>Od początku roku</b>
	1) Odnotowano wypadków	6	2071
	2) Ofiary śmiertelne w wypadkach drogowych/ kolejowych/ lotniczych	2/0/0	226/12/0
	3) Osoby ranne w wypadkach drogowych/kolejowych/lotniczych	2/0/0	2453/1/1
	4) Utonięcia/wylądzenia	0/0	39/6
	<b>KOMENDA WOJEWÓDZKA PAŃSTWOWEJ STRAŻY POŻARNEJ</b>	<b>W analizowanym okresie</b>	<b>Od początku roku</b>
	1) Liczba pożarów	25	20810
	2) Ofiary śmiertelne w pożarach/zaczadzenia	0/0	51/9
	3) Osoby ranne w pożarach/podtrute, CO	1/0	340/16
	<b>NADWIŚLAŃSKI ODDZIAŁ STRAŻY GRANICZNEJ</b>	<b>W dniu 08.11.2018</b>	<b>Od 01.01.2018</b>
	1) Ruch graniczny: schengen/non-schengen	33783/19126	11919416/6655540
	2) Złożone wnioski o nadanie statusu uchodźcy	2	307
	3) Cudzoziemcy, którym odmówiono wjazdu do RP/zatrzymano	4/6	630/1035


**WYKAZ ZGROMADZEŃ PUBLICZNYCH I INNYCH WYDARZEŃ  
w dniu 09.11.2018 r.**

Godziny imprezy	Rodzaj imprezy	Miejsce/Trasa	Organizator	Liczba osób	Uwagi
00.00-24.00	zgromadzenie	ul. Matejki, teren skweru Francois Mitterranda	osoba prywatna	2-50	postępowanie uproszczone / "w obronie konstytucji" - będą rozstawione namioty wraz z pomocniczą infrastrukturą
09.00-20.00	zgromadzenie	zbiórka Al. Ujazdowskie 1/3 przed siedzibą Prezesa Rady Ministrów, przemarsz przed gmach Sejmu RP przy ul. Wiejskiej 4/6/8, a następnie przed Pałac Prezydencki przy ul. Krakowskie Przedmieście 48/50, Sąd Najwyższy na pl. Krasińskich 2/4/6, Przedstawicielstwo Komisji Europejskiej u zbiegu ulic Świętokrzyskiej i Jasnej, budynek Urzędu m. st. Warszawy na pl. Bankowym 3/5 oraz gmach Prokuratury Krajowej przy ul. Rakowieckiej 26/30	osoba prywatna	16	Bojkot "KOD" Obywateli RP, domaganie się reform od rządów, Prezydenta RP
10.00-14.00	zgromadzenie	ul. Marszałkowska 100/102, przy Rotundzie PKO	osoba prywatna	ok. 300	wyrażenie niezadowolenia z aktualnej sytuacji na rynku owoców - niskie ceny
10.00-19.00	zgromadzenie	ul. Krakowskie Przedmieście 65 i 66	osoba prywatna	10-20	postępowanie uproszczone / wezwanie władz miasta i województwa mazowieckiego do odbudowy pereł architektury - nieodbudowanej po wojnie Warszawy - zbieranie podpisów pod petycją (po zebraniu podpisów nastąpi wręczenie ww. petycji władzom państwowym, wojewódzkim i Prezydentowi Miasta Stołecznego Warszawy)

<b>ASF – AFRYKAŃSKI POMÓR ŚWIŃ</b>	
Ogniska ASF trzody chlewnej	Liczba ognisk
	<b>16</b>
Przypadki ASF dzików	Liczba przypadków
	<b>1018</b>

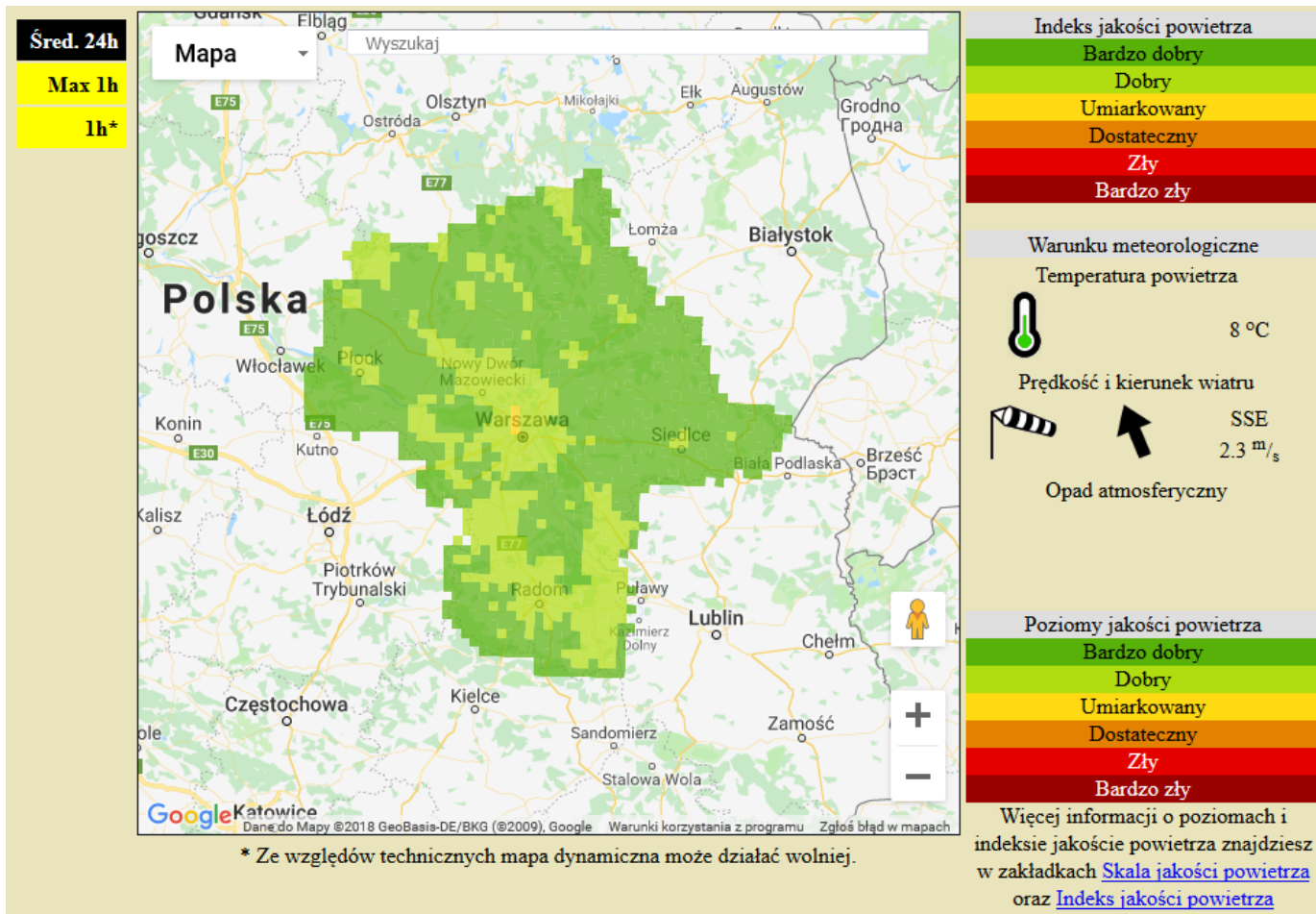
# JAKOŚĆ POWIETRZA

## Wyniki pomiarów zanieczyszczeń powietrza za minioną dobę [w $\mu\text{g}/\text{m}^3$ ] na automatycznych stacjach WIOŚ w Warszawie

Wybierz datę: 2018-11-08, Cz  Zestawienie dobowe (średnie)- Stacje automatyczne

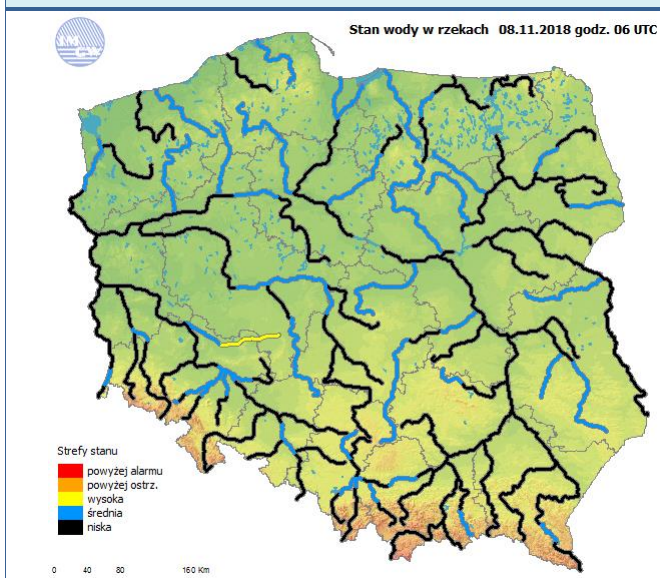
Stacja	Pomiar		O <sub>3</sub> [ $\mu\text{g}/\text{m}^3$ ]		NO <sub>2</sub> [ $\mu\text{g}/\text{m}^3$ ]	SO <sub>2</sub> [ $\mu\text{g}/\text{m}^3$ ]	CO [ $\mu\text{g}/\text{m}^3$ ]		C <sub>6</sub> H <sub>6</sub> [ $\mu\text{g}/\text{m}^3$ ]
	PM10 [ $\mu\text{g}/\text{m}^3$ ] Pył zawieszony PM10 S24h	PM2.5 [ $\mu\text{g}/\text{m}^3$ ] Pył zawieszony PM 2.5 S24h	S24h	S8 <sub>max</sub>	Dwutlenek azotu S24h	Dwutlenek siarki S24h	Tlenek węgla S24h	S8 <sub>max</sub>	Benzen S24h
Belsk-IGFPAN			21	41.9	17.9	3.5	415	610	
Granica-KPN			13.1	25	16.4	4.7			
Guty Duże			8.5	23.2	5.3	2.2			
Konstancin-Jeziorna	64.1	47.8	4.2	6.5	18.4	5.6	718	1115	
Legionowo-Zegrzyńska		60.3	5.1	6.5	29.2	6.9			
Otwock-Brzozowa		79.9	6.7	10.6	18.5	5.5	1281	2543	
Piastów-Pułaskiego		40.9	3	5.5	29	3.8			
Płock-Gimnazjum			12.2	23	31.6	5.1	453	571	3.1
Płock-Reja	54.5	39.6	13.1	19.4	34.4	5.6	729	963	0.2
Radom-Tochtermana	74.2	71.3	6.6	12.4	42.2	5.4	1602	2436	1.3
Siedlce-Konarskiego	69.8	53.3							
Warszawa-Komunikacyjna	78.5	57.7			71.4		1380	1989	
Warszawa-Marszałkowska									
Warszawa-Podleśna			1.1	1.9					
Warszawa-Targówek	71.4	43.7	4	7	24.3	4.6			
Warszawa-Ursynów	75.8	48	5.5	5.9	21	2.6			
Żyrardów-Roosevelta	80	57.9							

## PROGNOZA JAKOŚCI POWIETRZA NA DZIŚ

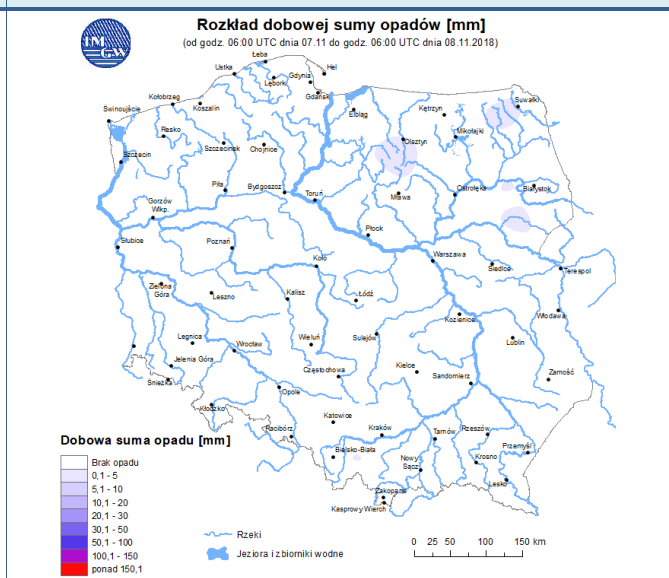


## INFORMACJE HYDROLOGICZNO – METEOROLOGICZNE

### Stan wody w rzekach



### Rozkład dobowej sumy opadów

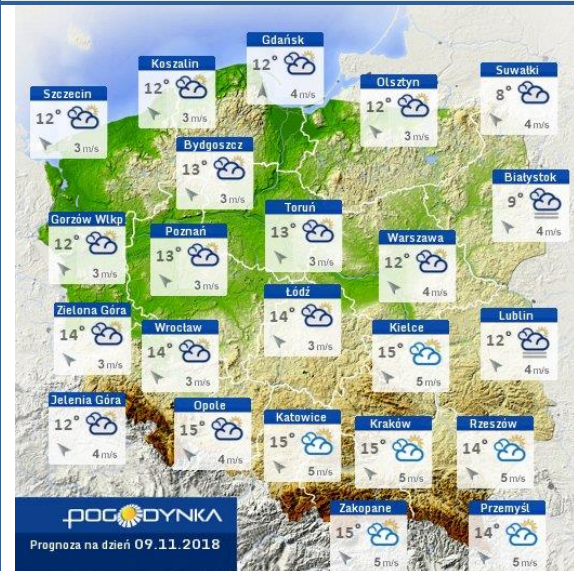


WOJEWÓDZKIE CENTRUM ZARZĄDZANIA KRYZYSOWEGO

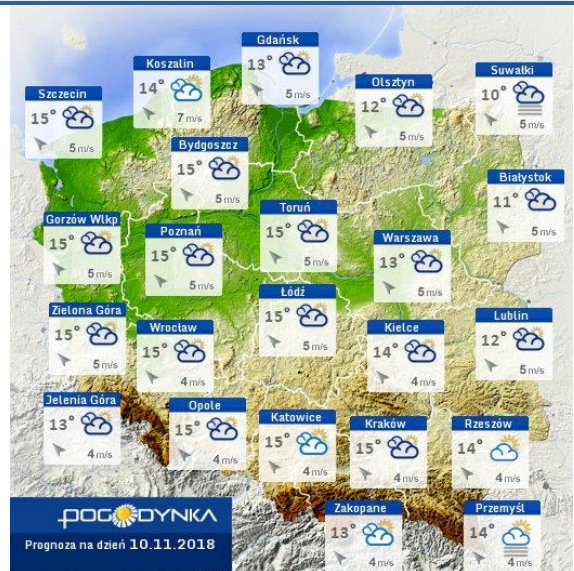
Plac Bankowy 3/5, 00-950 Warszawa, tel.: (22) 595-13-00; 595-13-01; 987; fax.: (22) 620-19-40; 695-63-53;

[www.mazowieckie.pl](http://www.mazowieckie.pl)

## Prognoza pogody dla Polski na dziś



## Prognoza pogody dla Polski na jutro



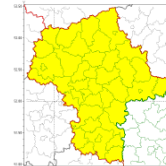
## Zagrożenie pożarowe lasów

BRAK

## Ostrzeżenia METEO/HYDRO

Zasieg ostrzeżeń w województwie

Silna mgła  
2018-11-08 13:47



**WOJEWÓDZTWO MAZOWIECKIE**  
**OSTRZEŻENIA METEOROLOGICZNE ZBIORCZO NR 62**  
**WYKAZ OBOWIĄZUJĄCYCH OSTRZEŻEŃ**  
o godz. 13:47 dnia 08.11.2018

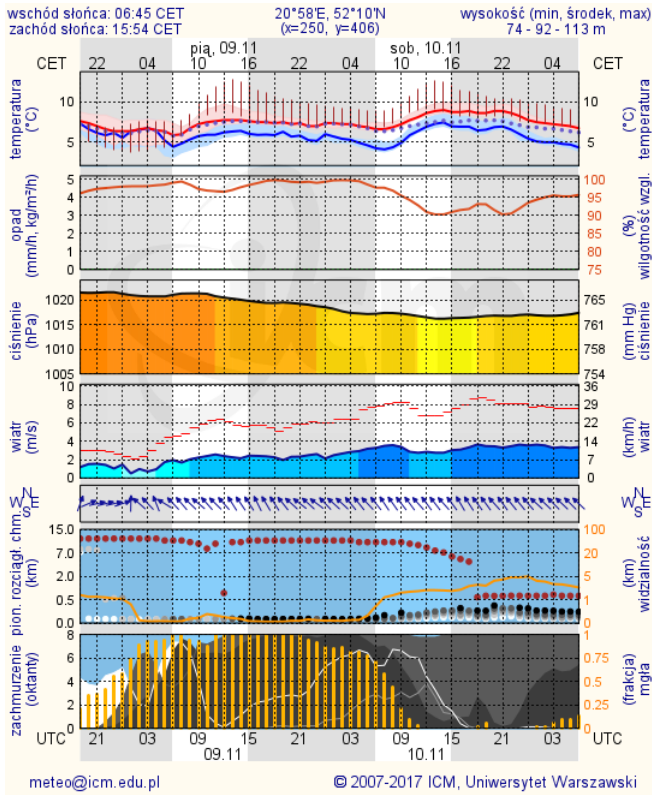
Zjawisko/Stopień zagrożenia	Silna mgła/1
Obszar	powiaty: białobrzegi, ciechanowski, garwoliński, gostyniński, grodzki, grójcki, kozienicki, legionowski, lipki, łosicki, makowski, miński, mławski, nowodworski, ostrołęcki, Ostrołęka, ostrowski, otwocki, piaseczyński, Płock, płocki, płoński, przasniewski, przysuski, pułtuski, Radom, radomski, Siedlce, siedlecki, sierpecki, sochaczewski, sokolowski, szydłowiecki, Warszawa, warszawski zachodni, węgrowski, wołomiński, wyszkowski, zwoleński, żyrardowski, żyrardowski
Ważność	od godz. 20:00 dnia 08.11.2018 do godz. 08:00 dnia 09.11.2018
Prawdopodobieństwo	50%
Przebieg	Przewiduje się wystąpienie gęstych mgieł, ograniczających widzialność do miejscami do 100 m.
SMS	IMGW-FIB OSTRZEŻENIA: MGLA/1 mazowieckie (wszystkie powiaty) od 20:00/08.11 do 08:00/09.11.2018 widzialność 100 m. Dotyczy powiatów: wszystkie powiaty.
RSO	Woj. mazowieckie (wszystkie powiaty). IMGW-FIB wydał ostrzeżenie pierwszego stopnia o silnych mgłach.
Dyrektor synoptyk IMGW-FIB	Szymon Ogórek



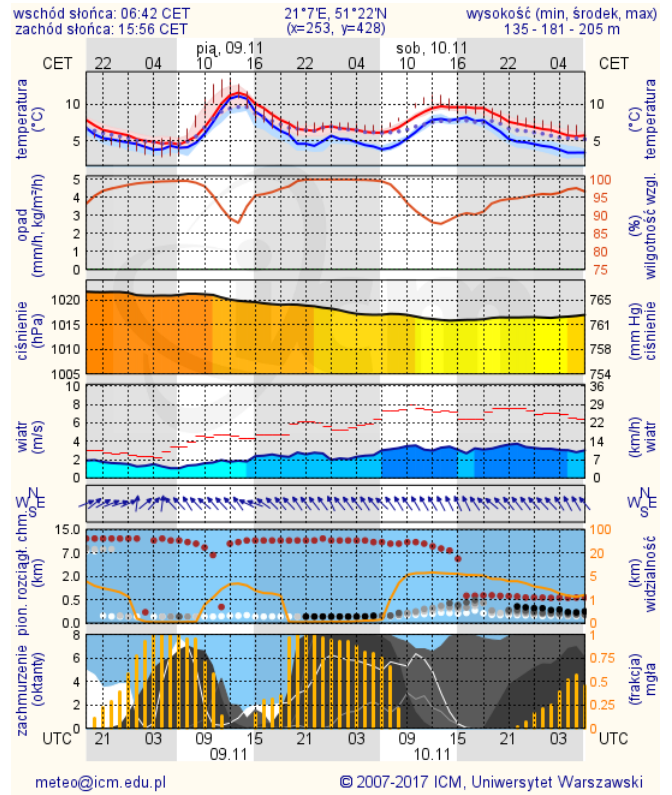
# METEOROGRAMY

## dla głównych miast województwa mazowieckiego:

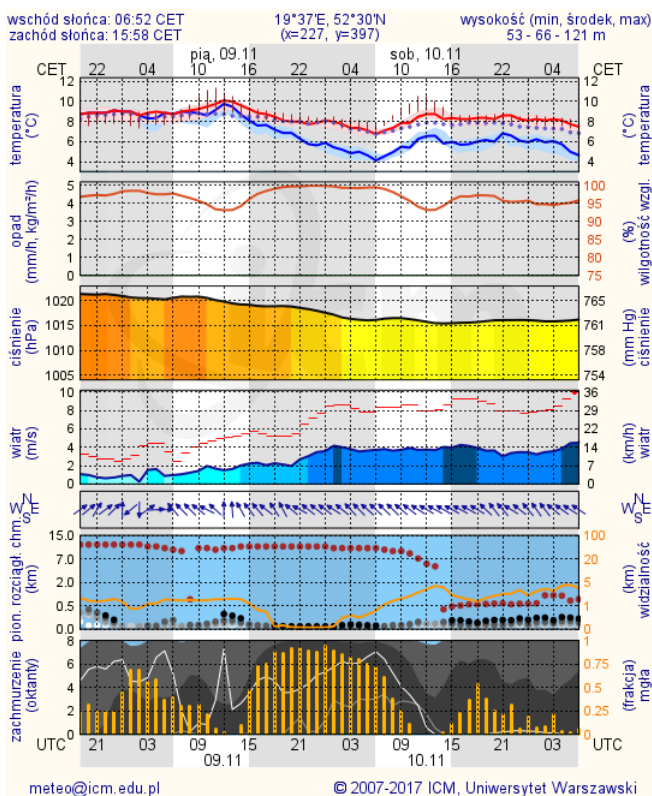
### Warszawa



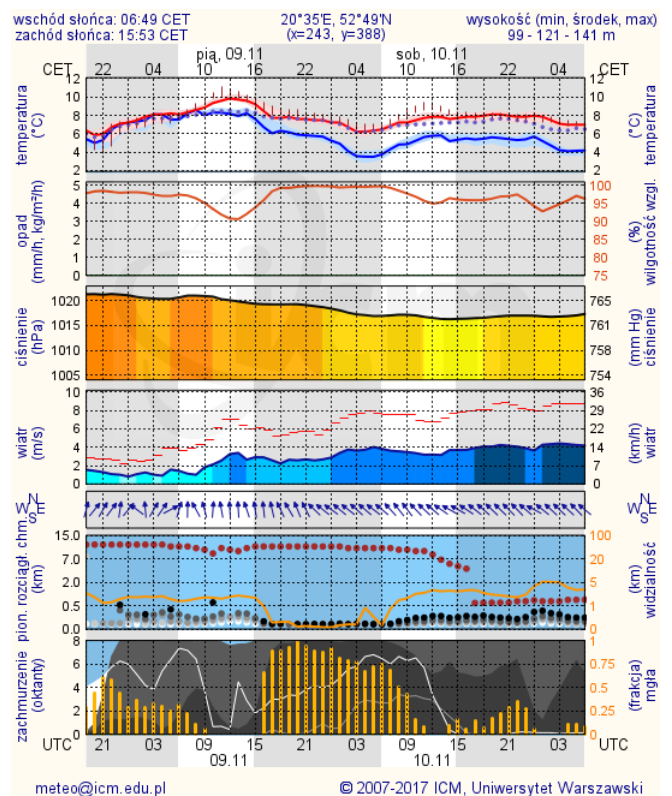
### Radom



### Płock

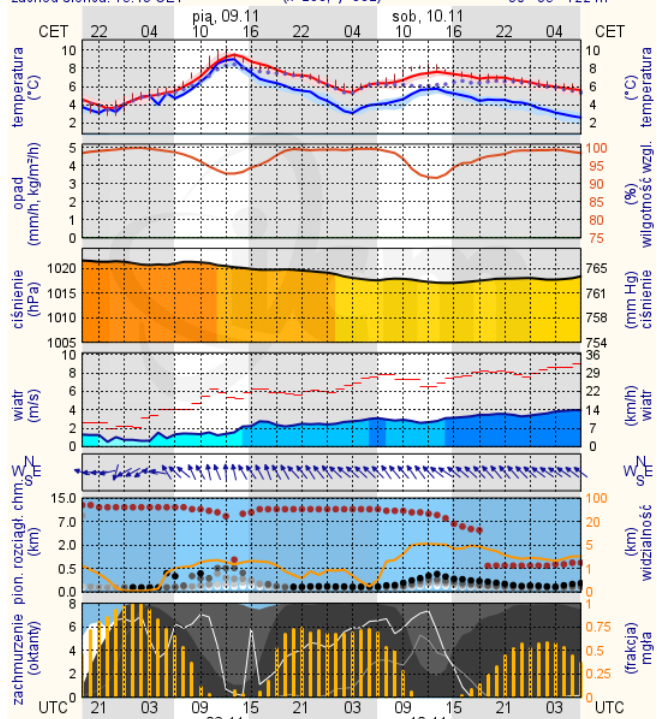


### Ciechanów



## Ostrołęka

wschód słońca: 06:46 CET      21°29'E, 53°11'N      wysokość (min, środek, max)  
zachód słońca: 15:49 CET      (x=258, y=382)      90 - 95 - 122 m

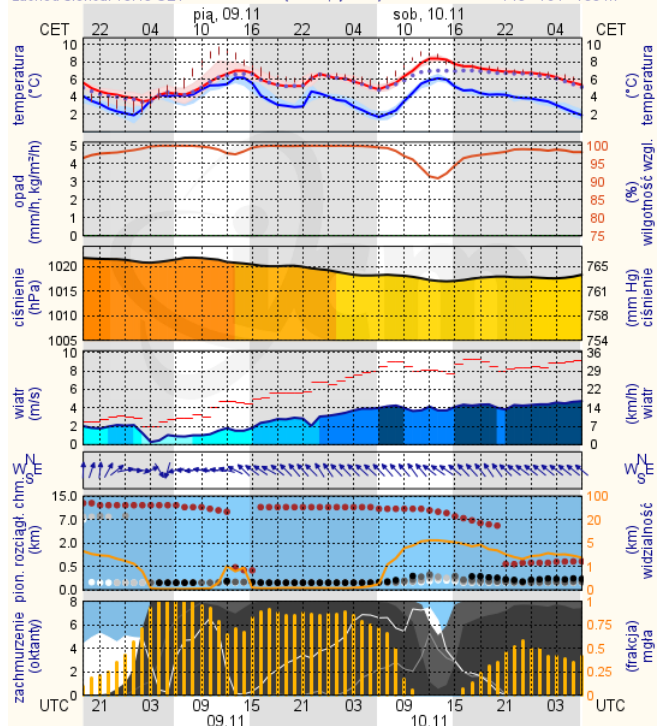


meteo@icm.edu.pl

© 2007-2017 ICM, Uniwersytet Warszawski

## Siedlce

wschód słońca: 06:40 CET      22°12'E, 52°8'N      wysokość (min, środek, max)  
zachód słońca: 15:49 CET      (x=271, y=406)      149 - 164 - 183 m



meteo@icm.edu.pl

© 2007-2017 ICM, Uniwersytet Warszawski