

BIULETYN INFORMACYJNY NR 310/2018
za okres od 06.11.2018 r. od godz. 7.00 do 07.11.2018 r. do godz. 7.00

środa, dnia 07.11.2018 r.



Najważniejsze zdarzenia z minionej doby

1. **Radziejowice** (powiat żyrardowski) – wypadek drogowy, jedna ofiara śmiertelna.
2. **Leszczydół-Nowiny** (powiat wyszkowski) – wypadek drogowy, jedna ofiara śmiertelna.
3. **Parlin** (powiat płoński) – wypadek drogowy, jedna ofiara śmiertelna.
4. **Pilawa** (powiat piaseczyński) – wypadek drogowy, jedna ofiara śmiertelna.

ZESTAWIENIE DANYCH STATYSTYCZNYCH

Za okres: 06.11 – 07.11.2018 r.

	KOMENDA STOŁECZNA POLICJI	W analizowanym okresie	Od początku roku
	1) Odnotowano wypadków	11	2246
	2) Ofiary śmiertelne w wypadkach drogowych/ kolejowych/ lotniczych	1/0/0	71/20/1
	3) Osoby ranne w wypadkach drogowych/kolejowych/lotniczych	11/0/0	3541/6/2
	4) Utonięcia /wylądzenia	0/0	22/3
	KOMENDA WOJEWÓDZKA POLICJI	W analizowanym okresie	Od początku roku
	1) Odnotowano wypadków	13	2059
	2) Ofiary śmiertelne w wypadkach drogowych/ kolejowych/ lotniczych	3/0/0	223/12/0
	3) Osoby ranne w wypadkach drogowych/kolejowych/lotniczych	15/0/0	2444/1/1
	4) Utonięcia/wylądzenia	0/0	39/6
	KOMENDA WOJEWÓDZKA PAŃSTWOWEJ STRAŻY POŻARNEJ	W analizowanym okresie	Od początku roku
	1) Liczba pożarów	19	20751
	2) Ofiary śmiertelne w pożarach/zaczadzenia	0/0	51/9
	3) Osoby ranne w pożarach/podtrute, CO	1/0	338/16
	NADWIŚLAŃSKI ODDZIAŁ STRAŻY GRANICZNEJ	W dniu 06.11.2018	Od 01.01.2018
	1) Ruch graniczny: schengen/non-schengen	32356/17595	11851197/6617201
	2) Złożone wnioski o nadanie statusu uchodźcy	4	301
	3) Cudzoziemcy, którym odmówiono wjazdu do RP/zatrzymano	2/11	625/1022

**WYKAZ ZGROMADZEŃ PUBLICZNYCH I INNYCH WYDARZEŃ
w dniu 07.11.2018 r.**

Godziny imprezy	Rodzaj imprezy	Miejsce/Trasa	Organizator	Liczba osób	Uwagi
całodobowo	zgromadzenie	ul. Matejki, teren skweru Francois Mitterranda	osoba prywatna	2-50	postępowanie uproszczone / "w obronie konstytucji" - będą rozstawione namioty wraz z pomocniczą infrastrukturą
9.00-20.00	zgromadzenie	zbiórka Al. Ujazdowskie 1/3 przed siedzibą Prezesa Rady Ministrów, przemarsz przed gmach Sejmu RP przy ul. Wiejskiej 4/6/8, a następnie przed Pałac Prezydencki przy ul. Krakowskie Przedmieście 48/50, Sąd Najwyższy na pl. Krasińskich 2/4/6, Przedstawicielstwo Komisji Europejskiej u zbiegu ulic Świętokrzyskiej i Jasnej, budynek Urzędu m. st. Warszawy na pl. Bankowym 3/5 oraz gmach Prokuratury Krajowej przy ul. Rakowieckiej 26/30	osoba prywatna	16	Bojkot "KOD" Obywateli RP, domaganie się reform od rządów, Prezydenta RP
10.00-19.00	zgromadzenie	ul. Krakowskie Przedmieście 65 i 66	osoba prywatna	10-20	postępowanie uproszczone / wezwanie władz miasta i województwa mazowieckiego do odbudowy pereł architektury - nieodbudowanej po wojnie Warszawy - zbieranie podpisów pod petycją (po zebraniu podpisów nastąpi wręczenie ww. petycji władzom państwowym, wojewódzkim i Prezydentowi Miasta Stołecznego Warszawy)
12.00-13.00	zgromadzenie	zbiórka: ul. Warecka 9, przemarsz chodnikami ulic: Warecka, Kubusia Puchatka, Świętokrzyska, Karkowskie Przedmieście na pl. Zamkowy	osoba prywatna	ok. 100	ph. "Kobiety i mężczyźni 50+ na kolorowo"

ASF – AFRYKAŃSKI POMÓR ŚWIŃ	
Ogniska ASF trzody chlewnej	Liczba ognisk
	16
Przypadki ASF dzików	Liczba przypadków
	1014

JAKOŚĆ POWIETRZA

Wyniki pomiarów zanieczyszczeń powietrza za minioną dobę [w $\mu\text{g}/\text{m}^3$] na automatycznych stacjach WIOŚ w Warszawie

Wybierz datę: 2018-11-06, Wt Zestawienie dobowe (średnie)- Stacje automatyczne

Stacja	Pomiar	PM10 [$\mu\text{g}/\text{m}^3$]		PM2.5 [$\mu\text{g}/\text{m}^3$]		O ₃ [$\mu\text{g}/\text{m}^3$]		NO ₂ [$\mu\text{g}/\text{m}^3$]	SO ₂ [$\mu\text{g}/\text{m}^3$]	CO [$\mu\text{g}/\text{m}^3$]		C ₆ H ₆ [$\mu\text{g}/\text{m}^3$]
		Pył zawieszony PM10 S24h		Pył zawieszony PM 2.5 S24h		S24h	S8max	Dwutlenek azotu S24h	Dwutlenek siarki S24h	Tlenek węgla S24h	S8max	Benzen S24h
Belsk-IGFPAN					20.4	35.2		20.8	3.5	336	389	
Granica-KPN					15.1	27.4		19.9	4.1			
Guty Duże					23.3	28.4		4	2.9			
Konstancin-Jeziorna		46		33.2	9.2	18.5	23.1	6.2	517	650		
Legionowo-Zegrzyńska				47.4	11.1	22.8	24.4	6.4				
Otwock-Brzozowa				38.3	19	37.7	22	4.3	502	827		
Piastów-Pułaskiego				25	8.6	18.8	31.2	3.3				
Płock-Gimnazjum					15.4	22.6	26.7	2.7	328	381	1.5	
Płock-Reja		38		27	16.6	25.1	29.3	4.2	512	553	0.2	
Radom-Tochtermana		44.4		40.6	15.6	28.2	28.5	4.6	1901	1957	0.6	
Siedlce-Konarskiego		40.4		30.8								
Warszawa-Komunikacyjna		46.7		38.9			45.3		747	870		
Warszawa-Marszałkowska												
Warszawa-Podleśna					3.1	8.5						
Warszawa-Targówek		51.5		32.3	10.3	20.3	33.5	3.1				
Warszawa-Ursynów		55.5		35.9	17.1	30	11.8	1				
Żyrardów-Roosevelta		54.2		38.3								

PROGNOZA JAKOŚCI POWIETRZA NA DZIŚ

Śred. 24h

Max 1h

1h*

Indeks jakości powietrza

- Bardzo dobry
- Dobry
- Umiarkowany
- Dostateczny
- Zły
- Bardzo zły

Warunki meteorologiczne

Temperatura powietrza

10 °C

Prędkość i kierunek wiatru

SE 3.9 m/s

Opad atmosferyczny

Poziomy jakości powietrza

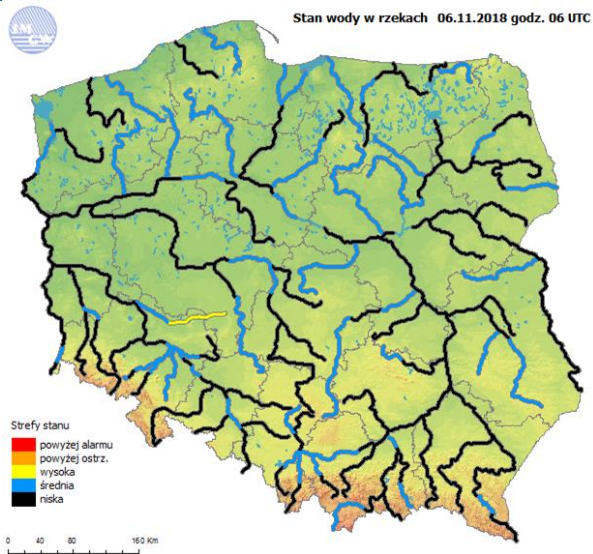
- Bardzo dobry
- Dobry
- Umiarkowany
- Dostateczny
- Zły
- Bardzo zły

Więcej informacji o poziomach i indeksie jakości powietrza znajdziesz w zakładkach [Skala jakości powietrza](#) oraz [Indeks jakości powietrza](#)

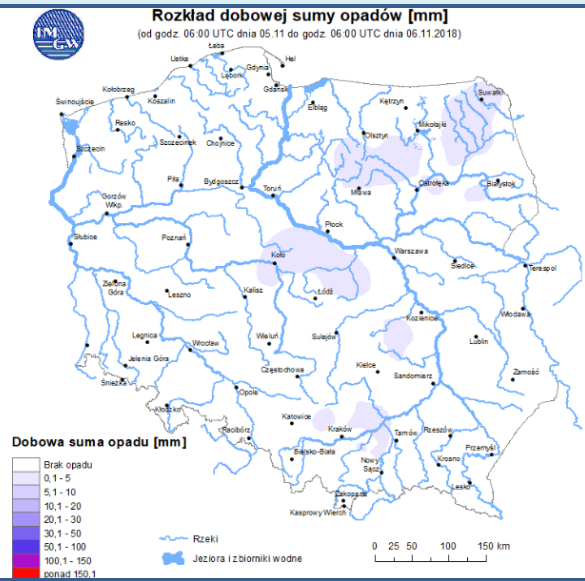
* Ze względów technicznych mapa dynamiczna może działać wolniej.

INFORMACJE HYDROLOGICZNO – METEOROLOGICZNE

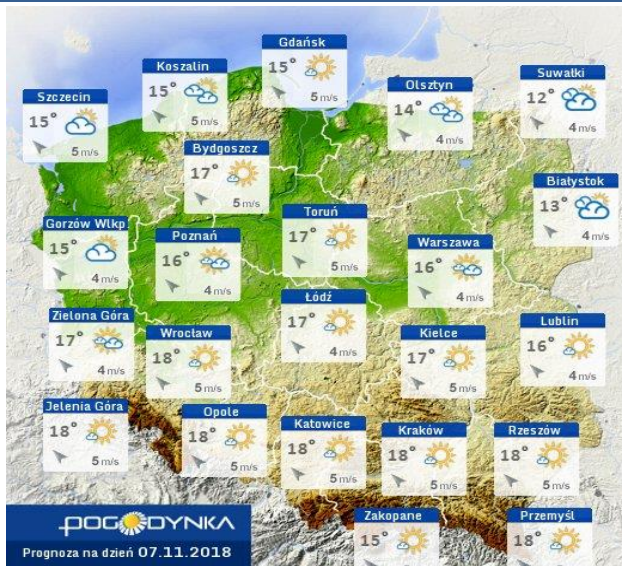
Stan wody w rzekach



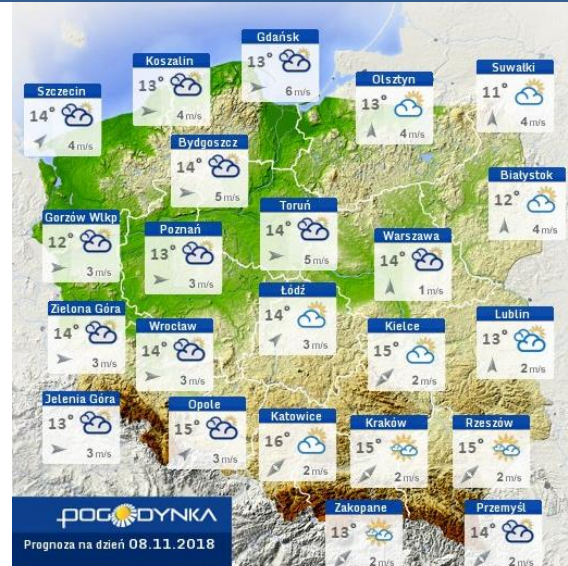
Rozkład dobowej sumy opadów



Prognoza pogody dla Polski na dziś



Prognoza pogody dla Polski na jutro



Zagrożenie pożarowe lasów

BRAK

Ostrzeżenia METEO/HYDRO

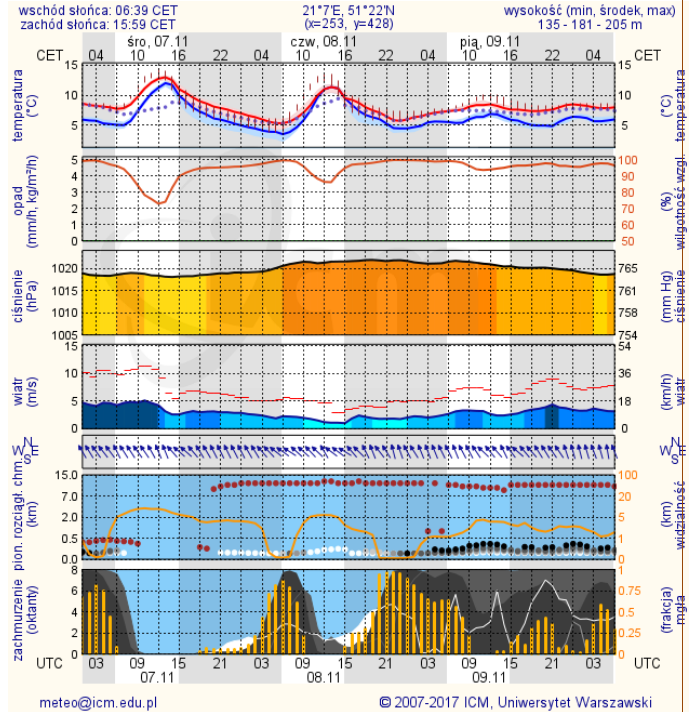
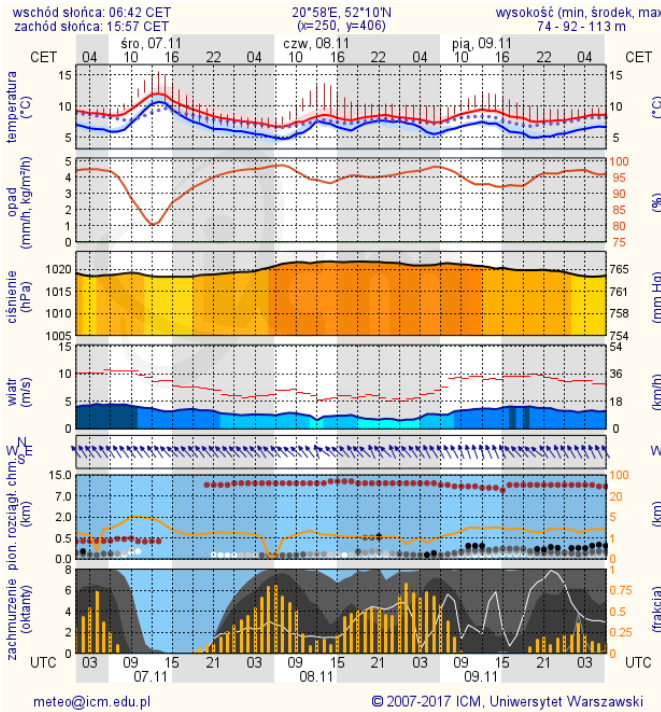
BRAK

METEOROGRAMY

dla głównych miast województwa mazowieckiego:

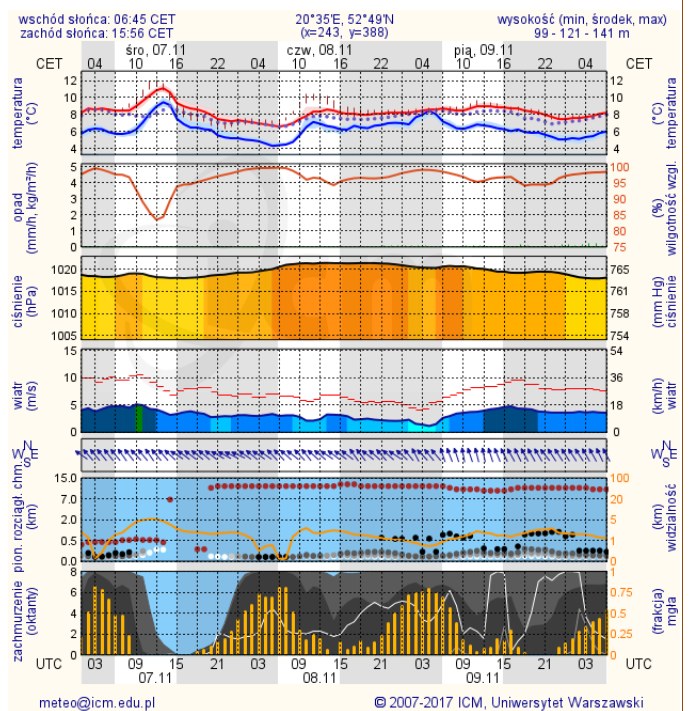
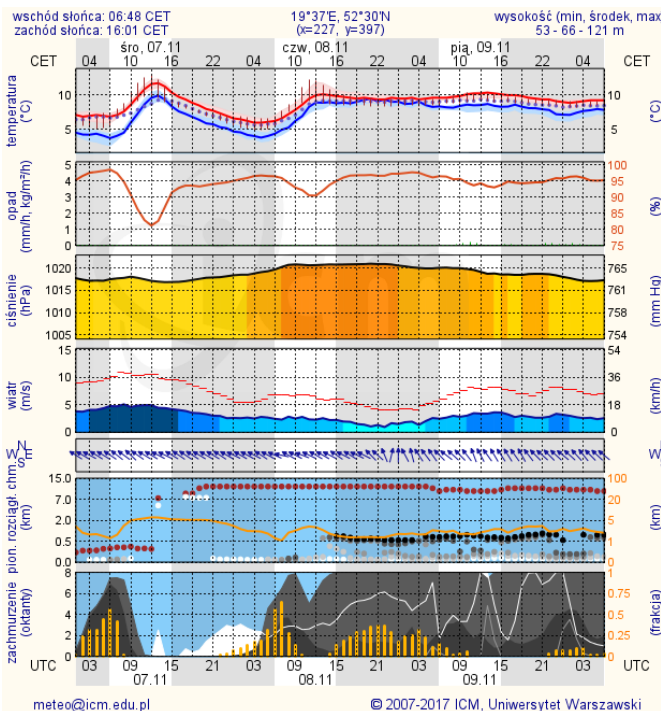
Warszawa

Radom

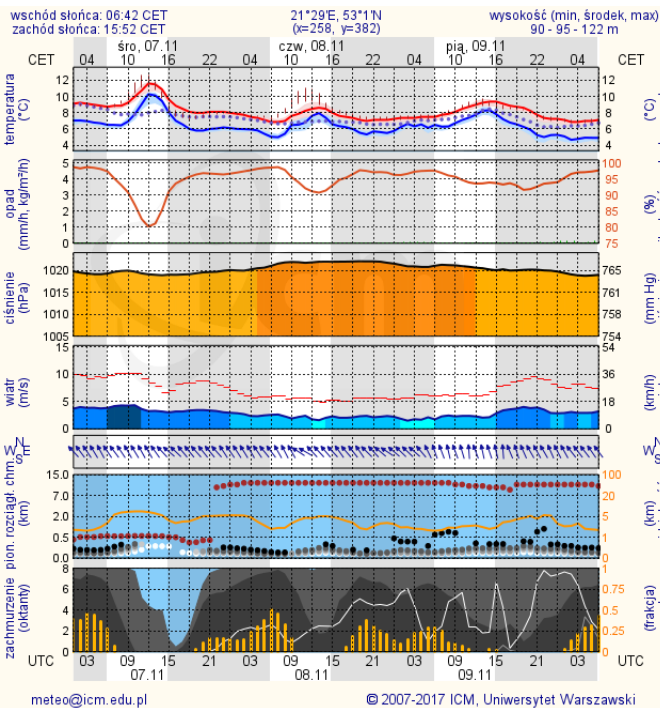


Płock

Ciechanów



Ostrołęka



Siedlce

