

**BIULETYN INFORMACYJNY NR 301/2018**

**za okres od 28.10.2018 r. od godz. 7.00 do 29.10.2018 r. do godz. 7.00**

poniedziałek, dnia 29.10.2018 r.



**Najważniejsze zdarzenia z minionej doby**

**1. Warszawa, metro Stokłosa – rozpoznanie pirotechniczne pozostawionego bagażu, ewakuacja 100 osób.**

**ZESTAWIENIE DANYCH STATYSTYCZNYCH**

**Za okres: 28 – 29.10.2018 r.**

	<b>KOMENDA STOŁECZNA POLICJI</b>	<b>W analizowanym okresie</b>	<b>Od początku roku</b>
	1) Odnotowano wypadków	2	2178
	2) Ofiary śmiertelne w wypadkach drogowych/ kolejowych/ lotniczych	0/0/0	68/20/1
	3) Osoby ranne w wypadkach drogowych/kolejowych/lotniczych	2/0/0	3463/6/2
	4) Utonięcia /wychłodzenia	0/0	22/3
	<b>KOMENDA WOJEWÓDZKA POLICJI</b>	<b>W analizowanym okresie</b>	<b>Od początku roku</b>
	1) Odnotowano wypadków	6	1969
	2) Ofiary śmiertelne w wypadkach drogowych/ kolejowych/ lotniczych	0/0/0	206/11/0
	3) Osoby ranne w wypadkach drogowych/kolejowych/lotniczych	7/0/0	2364/1/1
	4) Utonięcia/wychłodzenia	0/0	39/6
	<b>KOMENDA WOJEWÓDZKA PAŃSTWOWEJ STRAŻY POŻARNEJ</b>	<b>W analizowanym okresie</b>	<b>Od początku roku</b>
	1) Liczba pożarów	14	20473
	2) Ofiary śmiertelne w pożarach/zaczadzenia	0/0	50/9
	3) Osoby ranne w pożarach/podtrute, CO	0/0	331/16
	<b>NADWIŚLAŃSKI ODDZIAŁ STRAŻY GRANICZNEJ</b>	<b>W dniu 28.10.2018</b>	<b>Od 01.01.2018</b>
	1) Ruch graniczny: schengen/non-schengen	34668/20665	11582795/6456192
	2) Złożone wnioski o nadanie statusu uchodźcy	0	286
	3) Cudzoziemcy, którym odmówiono wjazdu do RP/zatrzymano	2/0	601/983

**WYKAZ ZGROMADZEŃ PUBLICZNYCH I INNYCH WYDARZEŃ  
w dniu 29.10.2018 r.**

Godziny imprezy	Rodzaj imprezy	Miejsce/Trasa	Organizator	Liczba osób	Uwagi
00.00-23.59	zgromadzenie	ul. Matejki, teren skweru Francois Mitterranda	osoba prywatna	2-50	postępowanie uproszczone / "w obronie konstytucji" - będą rozstawione namioty wraz z pomocniczą infrastrukturą
08.00-20.00	zgromadzenie	ul. Komitetu Obrony Robotników 43, biuro Polskich Linii Lotniczych LOT	osoba prywatna	ok. 100	postępowanie uproszczone / bdb
10.00-14.00	zgromadzenie	Al. Ujazdowskie 49, przed siedzibą Okręgowej Rady Adwokackiej	osoba prywatna	10-15	postępowanie uproszczone / dotyczy zreformowania adwokatury - wręczenie petycji
13.00-14.30	zgromadzenie	zbieg ulic: Żwirki i Wigury i Księcia Trojdena	osoba prywatna	ok. 100	postępowanie uproszczone / wyrażenie stanowiska wobec wykreślenia z KRS dwóch szpitali i konsolidacji
18.00-19.00	zgromadzenie	ul. Podwale, przy pomniku Katyńskim	osoba prywatna	ok. 50	postępowanie uproszczone / upamiętnienie ofiar represji stalinowskich polegające na odczytaniu na głos nazwisk ofiar
18.15-19.15	zgromadzenie	pl. Defilad 1, przed wejściem do Pałacu Kultury i Nauki	osoba prywatna	5-10	postępowanie uproszczone / pikietą anty-psychiatryczna

ASF – AFRYKAŃSKI POMÓR ŚWIŃ	
Ogniska ASF trzody chlewnej	Liczba ognisk
	<b>16</b>
Przypadki ASF dzików	Liczba przypadków
	<b>998</b>

# JAKOŚĆ POWIETRZA

Wyniki pomiarów zanieczyszczeń powietrza za minioną dobę [w  $\mu\text{g}/\text{m}^3$ ] na automatycznych stacjach WIOŚ w Warszawie

Wybierz datę: 2018-10-28, Nd Zestawienie dobowe (średnie)- Stacje automatyczne

Stacja	Pomiar PM10 [ $\mu\text{g}/\text{m}^3$ ] <i>Pył zawieszony PM10</i> S24h	PM2.5 [ $\mu\text{g}/\text{m}^3$ ] <i>Pył zawieszony PM 2.5</i> S24h	O <sub>3</sub> [ $\mu\text{g}/\text{m}^3$ ] Ozon S24h S8 <sub>max</sub>		NO <sub>2</sub> [ $\mu\text{g}/\text{m}^3$ ] Dwutlenek azotu S24h	SO <sub>2</sub> [ $\mu\text{g}/\text{m}^3$ ] Dwutlenek siarki S24h	CO [ $\mu\text{g}/\text{m}^3$ ] Tlenek węgla S24h S8 <sub>max</sub>		C <sub>6</sub> H <sub>6</sub> [ $\mu\text{g}/\text{m}^3$ ] Benzen S24h
			Belsk-IGFPAN			35.3	47.5	8.3	2.2
Granica-KPN			40.4	61.9	4.3	3.2			
Guty Duże			35.5	53.4	1.9	2.5			
Konstancin-Jeziorna	23.6	18.4	27	40.5	11.7	5.4	307	351	
Legionowo-Zegrzyńska		14.6	31	48.2	10	5.9			
Otwock-Brzozowa		23.3	30.4	45	13.6	2.2	402	453	
Piastów-Pułaskiego		12.5	19.2	35.7	25.1	2			
Płock-Gimnazjum			28.4	44.7	8.8	0.7	186	235	0.5
Płock-Reja	13.9	11.1	29.7	48.1	11	2.2	646	692	0.9
Radom-Tochtermana	19.9	18.5	29.9	32.7	20.5	3	571	640	0.3
Siedlce-Konarskiego	18	15							
Warszawa-Komunikacyjna	18.5	15.1			30.1		491	576	0.3
Warszawa-Marszałkowska									
Warszawa-Podlesna			27.3	45.6					
Warszawa-Targówek	18.2	13.8	25	37.4	24.7	3.1			
Warszawa-Ursynów	22	16.6	31.2	44.3	7.9	1.7			
Żyrardów-Roosevelta	28.8	22.6							

## PROGNOZA JAKOŚCI POWIETRZA NA DZIŚ

**Śred. 24h**

**Max 1h**

**1h\***

**Indeks jakości powietrza**

- Bardzo dobry
- Dobry
- Umiarkowany
- Dostateczny
- Zły
- Bardzo zły

**Warunki meteorologiczne**

Temperatura powietrza 7 °C

Prędkość i kierunek wiatru NEE 4.2 m/s

Opad atmosferyczny

**Poziomy jakości powietrza**

- Bardzo dobry
- Dobry
- Umiarkowany
- Dostateczny
- Zły
- Bardzo zły

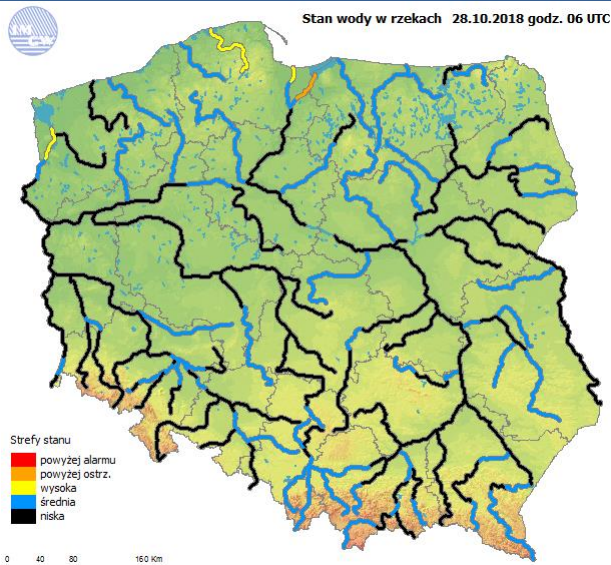
Więcej informacji o poziomach i indeksie jakości powietrza znajdziesz w zakładkach [Skala jakości powietrza](#) oraz [Indeks jakości powietrza](#)

\* Ze względów technicznych mapa dynamiczna może działać wolniej.

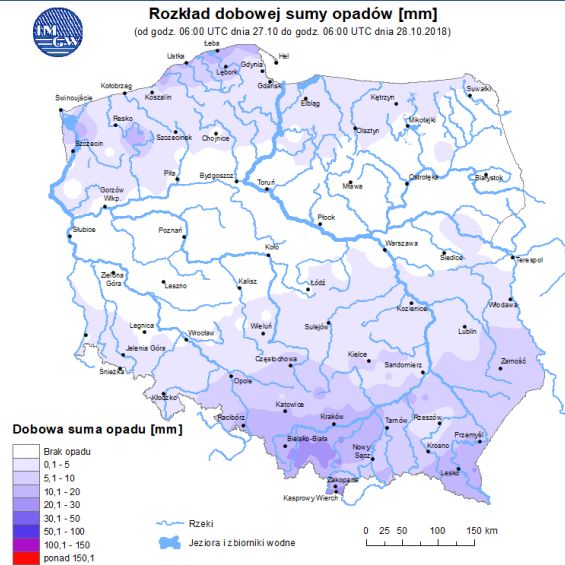


# INFORMACJE HYDROLOGICZNO – METEOROLOGICZNE

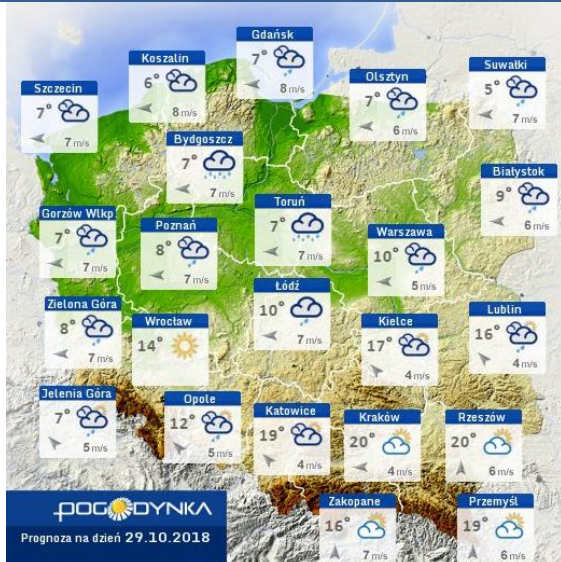
## Stan wody w rzekach



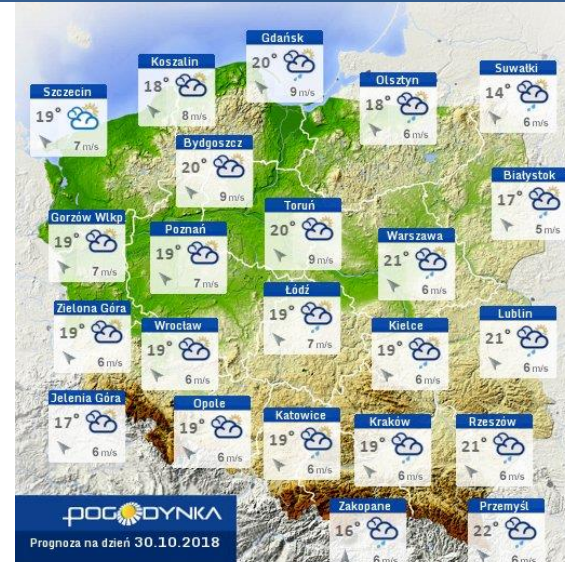
## Rozkład dobowej sumy opadów



## Prognoza pogody dla Polski na dziś



## Prognoza pogody dla Polski na jutro



## Zagrożenie pożarowe lasów



## Ostrzeżenia METEO/HYDRO

### Zasięg komunikatu w województwie



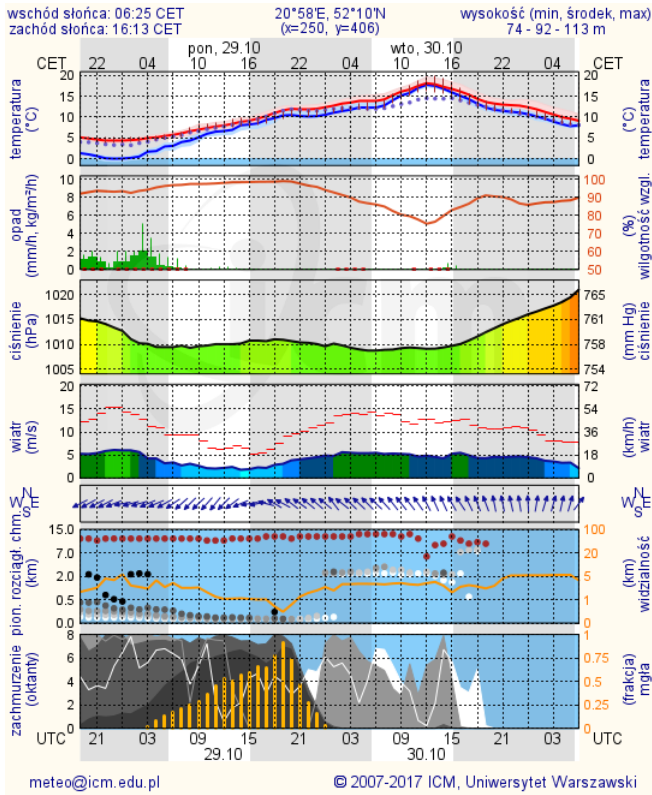
Komunikat meteorologiczny z godz. 23:42 dnia 28.10.2018	
Nazwa biura	IMGW-PIB Centralne Biuro Prognoz Meteorologicznych w Warszawie
Zjawiska	intensywne opady deszczu
Obszar	województwo mazowieckie powiaty: białobrzegi, gawliński, grodzki, grójcki, kozienicki, łoski, miński, otwocki, piaseczyński, przyski, przyski, Siedlce, siedlecki, Warszawa, zyrardowski
Sytuacja meteorologiczna	W ciągu 12 godzin (od godziny 11:00 do 23:00 dnia 28.10.) w zaznaczonych powiatach spadło od 10 mm do 15 mm deszczu. Prognozujemy, że do rana 29.10. miejscami spadnie jeszcze od 10 mm do 17 mm, w związku z czym wysokość opadów za dobę wyniesie w wielu miejscach 20 mm, 25 mm, punktowo około 30 mm.
Uwagi	Komunikat przygotowany na podstawie danych z systemów teledetekcji atmosfery oraz sieci pomiarowo-observacyjnych IMGW-PIB. Lokalne zjawiska mogą mieć inny przebieg niż opisany.
Dyrektor synoptyk IMGW-PIB	Agnieszka Harasimowicz
Godzina i data wydania	godz. 23:42 dnia 28.10.2018

Opracowanie niniejsze i jego format, jako przedmiot prawa autorskiego podlega ochronie prawnej, zgodnie z przepisami ustawy z dnia 4 lutego 1994r. o prawie autorskim i prawach pokrewnych (dz. U. z 2006 r. Nr 90, poz. 631 z późn. zm.).  
Wszelkie dalsze udostępnianie, rozpowszechnianie (przedruk, kopowanie, wiadomości sms) jest dozwolone wyłącznie w formie słownej z bezwzględnym wskazaniem źródła informacji tj. IMGW-PIB.

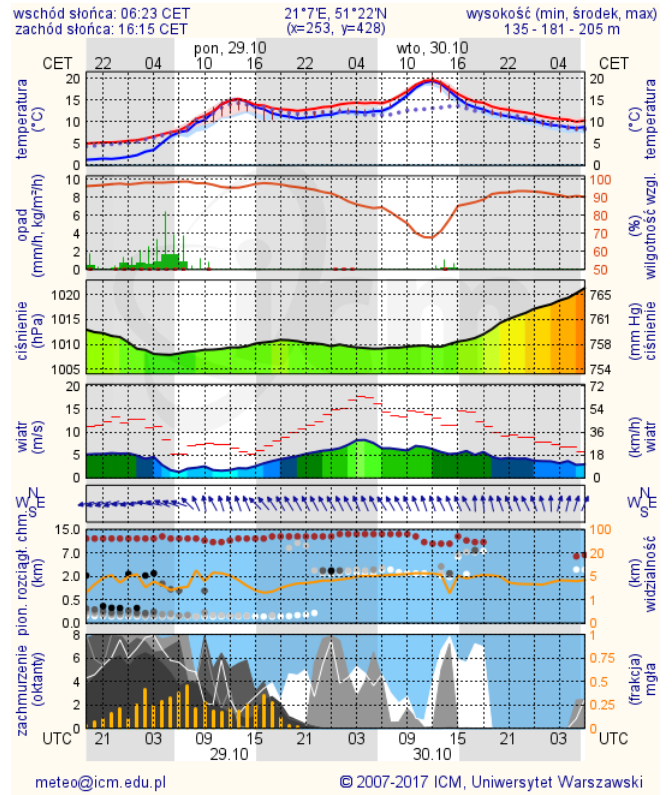
# METEOROGRAMY

## dla głównych miast województwa mazowieckiego:

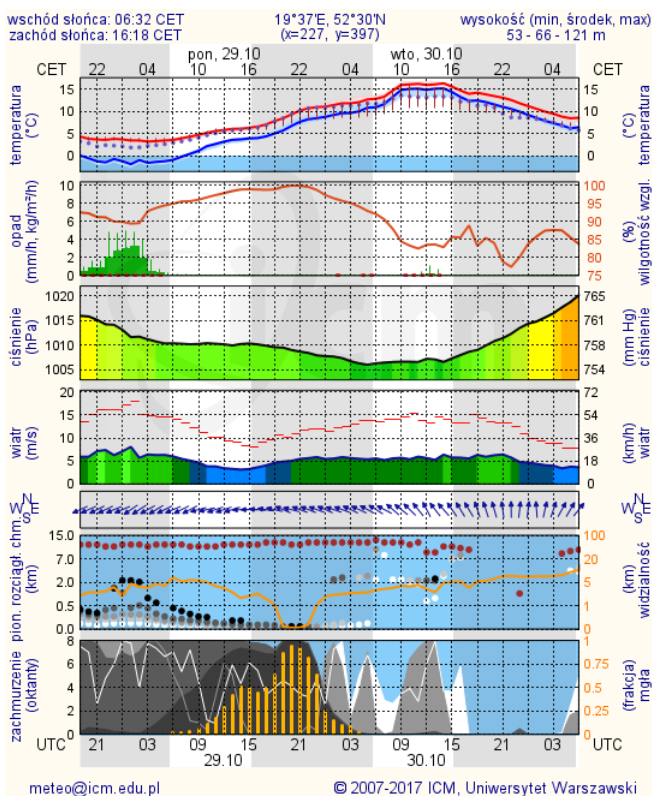
### Warszawa



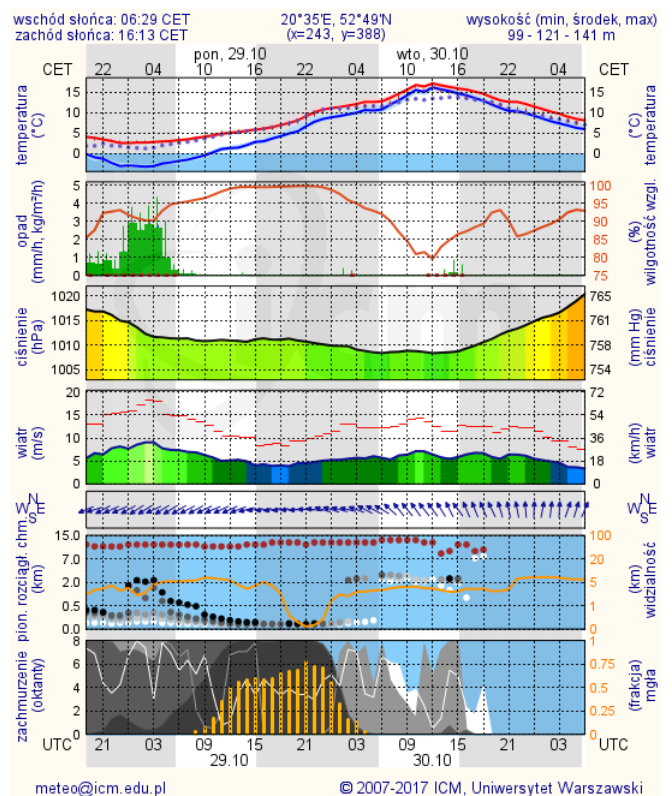
### Radom



### Płock



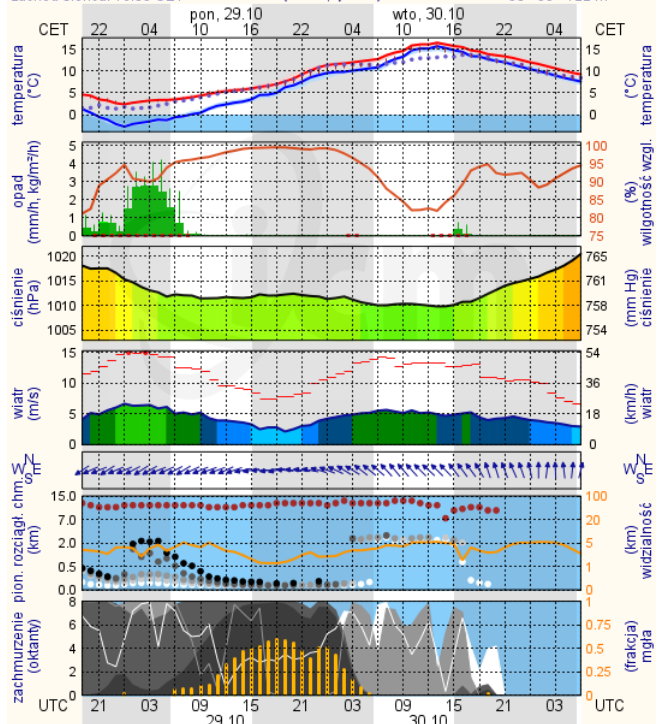
### Ciechanów





## Ostrołęka

wschód słońca: 06:26 CET      21°29'E, 53°11'N      wysokość (min, środek, max)  
zachód słońca: 16:09 CET      (x=258, y=382)      90 - 95 - 122 m

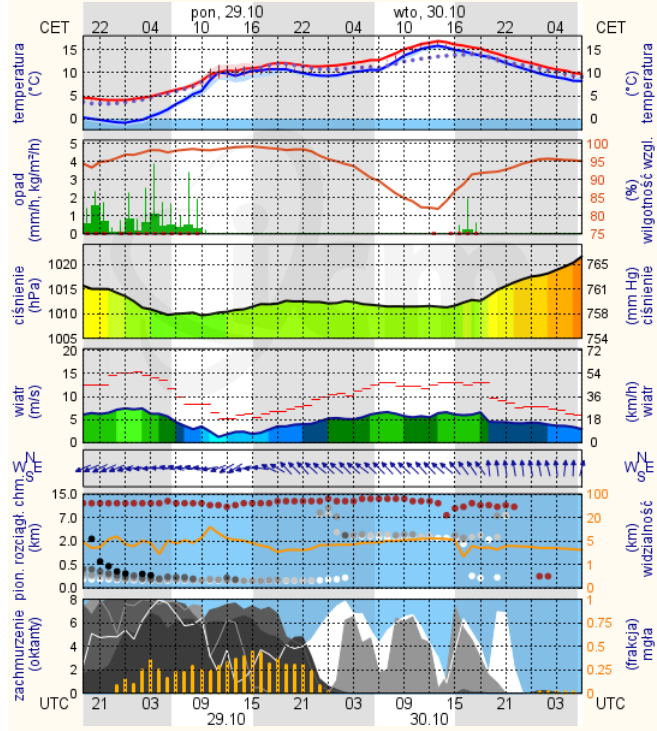


meteo@icm.edu.pl

© 2007-2017 ICM, Uniwersytet Warszawski

## Siedlce

wschód słońca: 06:20 CET      22°12'E, 52°8'N      wysokość (min, środek, max)  
zachód słońca: 16:08 CET      (x=271, y=406)      149 - 164 - 183 m



meteo@icm.edu.pl

© 2007-2017 ICM, Uniwersytet Warszawski