

**BIULETYN INFORMACYJNY NR 296/2018**  
**za okres od 24.10.2018 r. od godz. 7.00 do 25.10.2018 r. do godz. 7.00**

czwartek, dnia 24.10.2018 r.

**Najważniejsze zdarzenia z minionej doby**



1. **Warszawa** ul. Miłobędzka – wypadek drogowy, potrącenie pieszego ze skutkiem śmiertelnym.
2. **Małkinia Górna**, powiat ostrowiecki – wypadek drogowy, potrącenie pieszego ze skutkiem śmiertelnym.
3. **Sobolew**, powiat garwoliński – wypadek drogowy, potrącenie pieszego ze skutkiem śmiertelnym.
4. **Kociołki**, powiat kozienicki – DK79 wypadek drogowy jedna ofiara śmiertelna.
5. **Czerwin**, powiat ostrołęcki – wypadek drogowy jedna ofiara śmiertelna.
6. **Radziejowice**, powiat żyrardowski – DK S8 wypadek drogowy jedna ofiara śmiertelna, jedna ranna.
7. **Warszawa** ul. Nowickiego – pożar na VII piętrze, jedna ofiara śmiertelna.

**ZESTAWIENIE DANYCH STATYSTYCZNYCH**

Za okres: 24 – 25.10.2018 r.

	<b>KOMENDA STOŁECZNA POLICJI</b>	<b>W analizowanym okresie</b>	<b>Od początku roku</b>
	1) Odnotowano wypadków	15	2146
	2) Ofiary śmiertelne w wypadkach drogowych/ kolejowych/ lotniczych	1/0/0	67/20/1
	3) Osoby ranne w wypadkach drogowych/kolejowych/lotniczych	15/0/0	3422/6/2
	4) Utonięcia /wylądzenia	0/0	22/3
	<b>KOMENDA WOJEWÓDZKA POLICJI</b>	<b>W analizowanym okresie</b>	<b>Od początku roku</b>
	1) Odnotowano wypadków	12	1937
	2) Ofiary śmiertelne w wypadkach drogowych/ kolejowych/ lotniczych	5/0/0	205/10/0
	3) Osoby ranne w wypadkach drogowych/kolejowych/lotniczych	14/0/0	2326/1/1
	4) Utonięcia/wylądzenia	0/0	39/6
	<b>KOMENDA WOJEWÓDZKA PAŃSTWOWEJ STRAŻY POŻARNEJ</b>	<b>W analizowanym okresie</b>	<b>Od początku roku</b>
	1) Liczba pożarów	38	20376
	2) Ofiary śmiertelne w pożarach/zaczadzenia	1/0	48/9
	3) Osoby ranne w pożarach/podtrute, CO	0/0	330/16
	<b>NADWIŚLAŃSKI ODDZIAŁ STRAŻY GRANICZNEJ</b>	<b>W dniu 24.10.2018</b>	<b>Od 01.01.2018</b>
	1) Ruch graniczny: schengen/non-schengen	37138/19568	11439604/6371434
	2) Złożone wnioski o nadanie statusu uchodźcy	1	283
	3) Cudzoziemcy, którym odmówiono wjazdu do RP/zatrzymano	0/2	595/973

**WYKAZ ZGROMADZEŃ PUBLICZNYCH I INNYCH WYDARZEŃ  
w dniu 25.10.2018 r.**

Godziny imprezy	Rodzaj imprezy	Miejsce/Trasa	Organizator	Liczba osób	Uwagi
0.00-23.59	zgromadzenie	ul. Matejki, teren skweru Francois Mitterranda	osoba prywatna	2-50	postępowanie uproszczone / "w obronie konstytucji" - będą rozstawione namioty wraz z pomocniczą infrastrukturą
9.00-20.00	zgromadzenie	<u>zbiórka</u> Al. Ujazdowskie 1/3 przed siedzibą Prezesa Rady Ministrów, <u>przemarsz</u> przed gmach Sejmu RP przy ul. Wiejskiej 4/6/8, a następnie przed Pałac Prezydencki przy ul. Krakowskie Przedmieście 48/50, Sąd Najwyższy na pl. Krasieńskich 2/4/6, Przedstawicielstwo Komisji Europejskiej u zbiegu ulic Świętokrzyskiej i Jasnej, budynek Urzędu m. st. Warszawy na pl. Bankowym 3/5 oraz gmach Prokuratury Krajowej przy ul. Rakowieckiej 26/30	osoba prywatna	16	Bojkot "KOD" Obywateli RP, domaganie się reform od rządów, Prezydenta RP
10.00-19.00	zgromadzenie	ul. Krakowskie Przedmieście 66, przed bramą Centralnej Biblioteki Rolniczej	osoba prywatna	10-20	postępowanie uproszczone / wezwanie władz miasta i woj. mazowieckiego do odbudowy pereł architektury - nieodbudowanej po wojnie Warszawy - zbieranie podpisów pod petycją (po zebraniu podpisów nastąpi wręczenie ww. petycji Prezydent m.st. Warszawy i Wojewodzie Mazowieckiemu)

ASF – AFRYKAŃSKI POMÓR ŚWIŃ	
Ogniska ASF trzody chlewnej	Liczba ognisk
	<b>16</b>
Przypadki ASF dzików	Liczba przypadków
	<b>995</b>

# JAKOŚĆ POWIETRZA

Wyniki pomiarów zanieczyszczeń powietrza za minioną dobę [w  $\mu\text{g}/\text{m}^3$ ] na automatycznych stacjach WIOŚ w Warszawie

Wybierz datę: 2018-10-24, Śr Zestawienie dobowe (średnie)- Stacje automatyczne

Stacja	Pomiary	PM10 [ $\mu\text{g}/\text{m}^3$ ]		PM2.5 [ $\mu\text{g}/\text{m}^3$ ]		O <sub>3</sub> [ $\mu\text{g}/\text{m}^3$ ]		NO <sub>2</sub> [ $\mu\text{g}/\text{m}^3$ ]	SO <sub>2</sub> [ $\mu\text{g}/\text{m}^3$ ]	CO [ $\mu\text{g}/\text{m}^3$ ]		C <sub>6</sub> H <sub>6</sub> [ $\mu\text{g}/\text{m}^3$ ]
		Pył zawieszony PM10 S24h	Pył zawieszony PM10 S24h	Pył zawieszony PM 2.5 S24h	Pył zawieszony PM 2.5 S24h	Ozon S24h	Ozon S8max	Dwutlenek azotu S24h	Dwutlenek siarki S24h	Tlenek węgla S24h	Tlenek węgla S8max	Benzen S24h
Belsk-IGFPAN						65.8	70.2	3.5	10.5	133	164	
Granica-KPN						73.8	79.2	0.9	2.7			
Guty Duże						64.1	66.9	1.1	1.9			
Konstancin-Jeziorna		8.2		5.4		58.9	61.9	9.7	6.5	205	243	
Legionowo-Zegrzyńska				7.9		57.8	61.1	9.5	8.2			
Otwock-Brzozowa				5.2		65.9	69.3	12.3	1.9	180	224	
Piastów-Pułaskiego				5.3		51.6	56.7	12.7	1.5			
Płock-Gimnazjum						53.8	57.6	5	1.2	58	129	0.1
Płock-Reja		6.2		4.6		59.2	63.8	6.3	8.1	529	574	0.7
Radom-Tochtermana		11.6		5.7		48.9	51.4	13.4	2.1	458	480	0.2
Siedlce-Konarskiego		6.4		4.3								
Warszawa-Komunikacyjna		6.6		3.4				45.7		496	584	0.2
Warszawa-Marszałkowska												
Warszawa-Podleśna						58.9	62.5					
Warszawa-Targówek		7.9		4.9		50.7	56.5	19.2	2.1			
Warszawa-Ursynów		8.1		4.9		63.4	66.7	5.6	3.3			
Żyrardów-Roosevelta		8.7		6.3								

## PROGNOZA JAKOŚCI POWIETRZA NA DZIŚ

**Śred. 24h**

**Max 1h**

**1h\***

**Mapa**

Wyszukaj

Google Katowice

Dane do Mapy ©2018 GeoBasis-DE/BKG (©2009), Google Warunki korzystania z programu Zgłoś błąd w mapach

**Indeks jakości powietrza**

- Bardzo dobry
- Dobry
- Umiarkowany
- Dostateczny
- Zły
- Bardzo zły

**Warunki meteorologiczne**

Temperatura powietrza

6 °C

Prędkość i kierunek wiatru

NWW  
9.1 m/s

Opad atmosferyczny

**Poziomy jakości powietrza**

- Bardzo dobry
- Dobry
- Umiarkowany
- Dostateczny
- Zły
- Bardzo zły

Więcej informacji o poziomach i indeksie jakości powietrza znajdziesz w zakładkach [Skala jakości powietrza](#) oraz [Indeks jakości powietrza](#)

\* Ze względów technicznych mapa dynamiczna może działać wolniej.

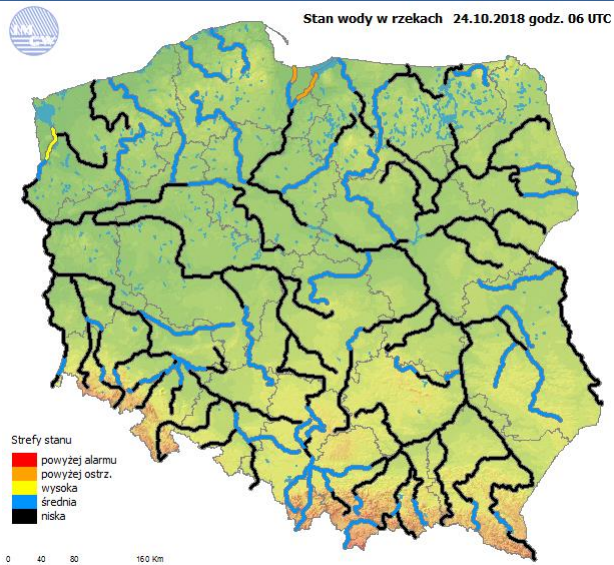
WOJEWÓDZKIE CENTRUM ZARZĄDZANIA KRYZYSOWEGO

Plac Bankowy 3/5, 00-950 Warszawa, tel.: (22) 595-13-00; 595-13-01; 987; fax.: (22) 620-19-40; 695-63-53;  
[www.mazowieckie.pl](http://www.mazowieckie.pl)

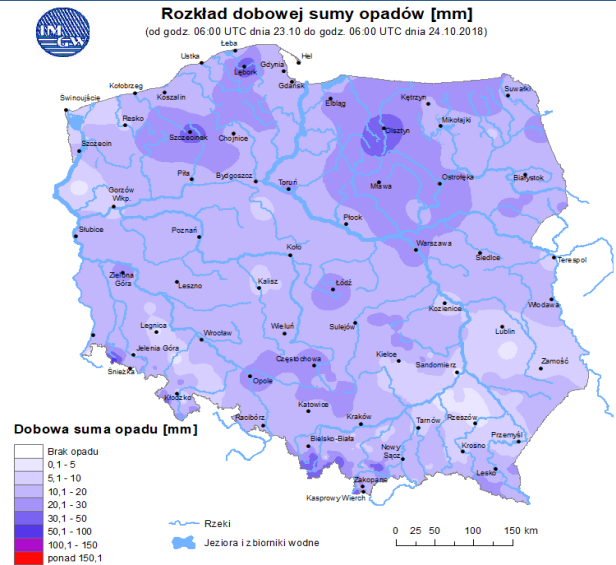


# INFORMACJE HYDROLOGICZNO – METEOROLOGICZNE

## Stan wody w rzekach



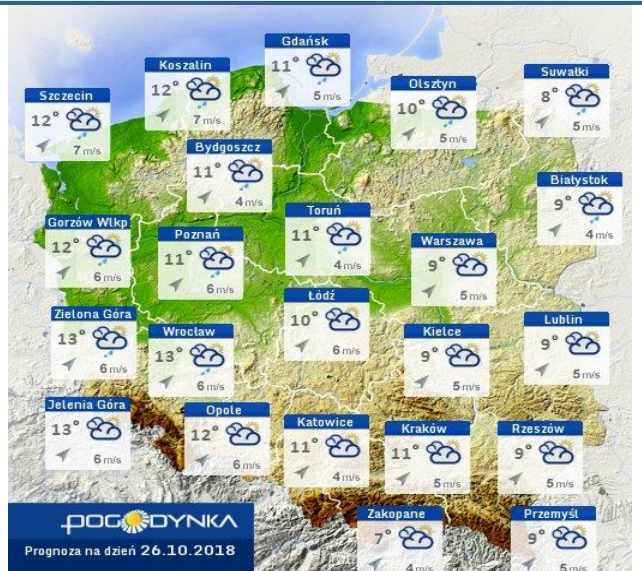
## Rozkład dobowej sumy opadów



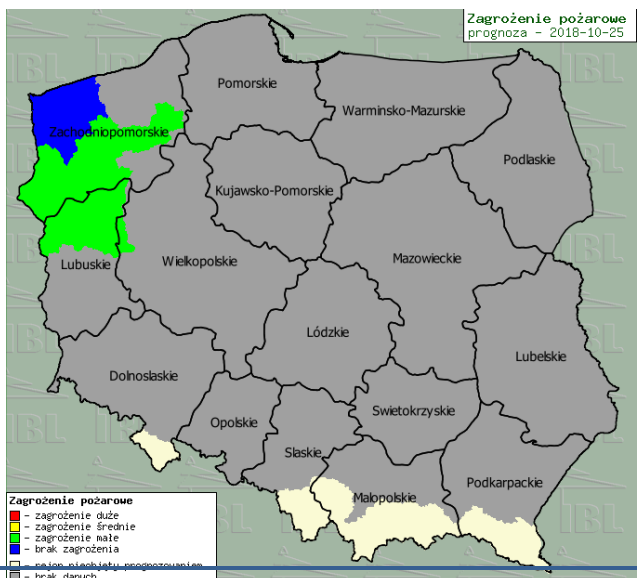
## Prognoza pogody dla Polski na dziś



## Prognoza pogody dla Polski na jutro



## Zagrożenie pożarowe lasów



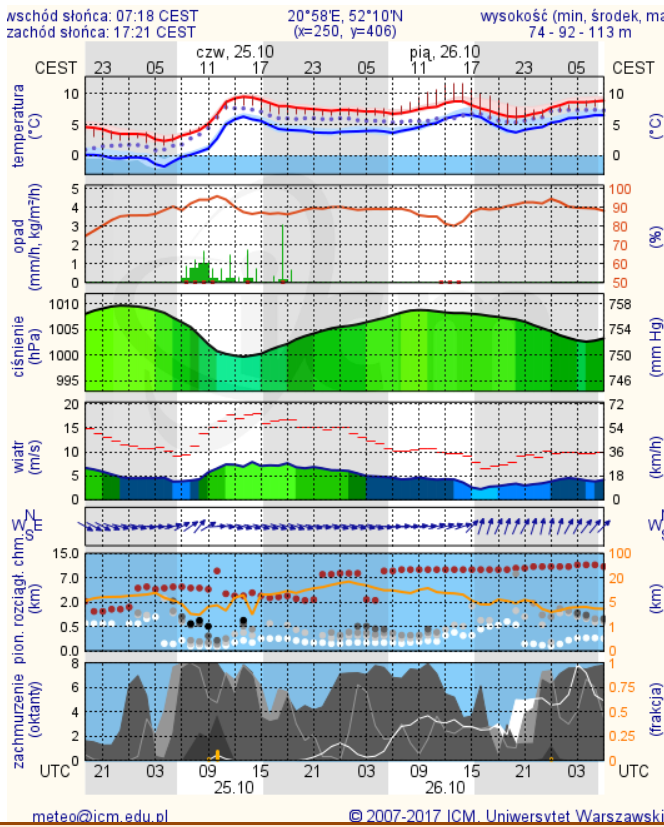
## Ostrzeżenia METEO/HYDRO

WOJEWÓDZTWO MAZOWIECKIE OSTRZEŻENIA METEOROLOGICZNE ZBIORCZO NR 58 WYKAZ OBOWIĄZUJĄCYCH OSTRZEŻEŃ o godz. 05:46 dnia 24.10.2018	
Zjawisko/Stopień zagrożenia	Silny wiatr/1
Obszar	powiaty: białobrzeski, ciechanowski, garwoliński, gostyniński, grodziski, grójceński, kozienicki, legionowski, lipiński, łosicki, makowski, miński, mławski, nowodworski, ostrołęcki, Ostrołęka, ostrowski, otwocki, piaseczyński, Plock, płoński, przyski, przysuski, pułski, Radom, radomski, siedlecki, sierpecki, sochaczewski, sochowski, szydlowiecki, Warszawa, warszawski zachodni, węgrowski, wołomiński, wyszkowski, zwoleński, żuromiński, żyrardowski
Ważność	od godz. 10:00 dnia 24.10.2018 do godz. 22:00 dnia 24.10.2018
Prawdopodobieństwo	80%
Przebieg	Przewiduje się wystąpienie dość silnego i silnego wiatru o średniej prędkości od 30 km/h do 40 km/h, w porachach do 85 km/h, z północnego zachodu i zachodu.
SMS	IMGW-PIB OSTRZEŻGA: WIATR/1 mazowieckie (wszystkie powiaty) od 10:00/24.10 do 22:00/24.10.2018 prędkość do 40 km/h, porwy do 85 km/h, NW i W. Dotyczy powiatów: wszystkie powiaty.
RSO	Woj. mazowieckie (wszystkie powiaty), IMGW-PIB wydał ostrzeżenie pierwszego stopnia o silnym wietrze
Dyrektor synoptyk IMGW-PIB	Szymon Ogórek

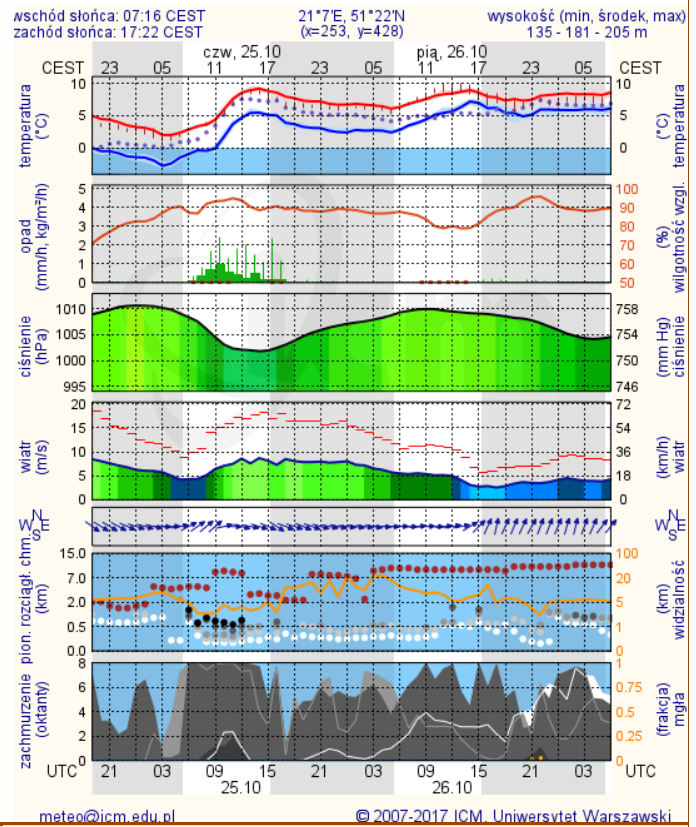
# METEOROGRAMY

## dla głównych miast województwa mazowieckiego:

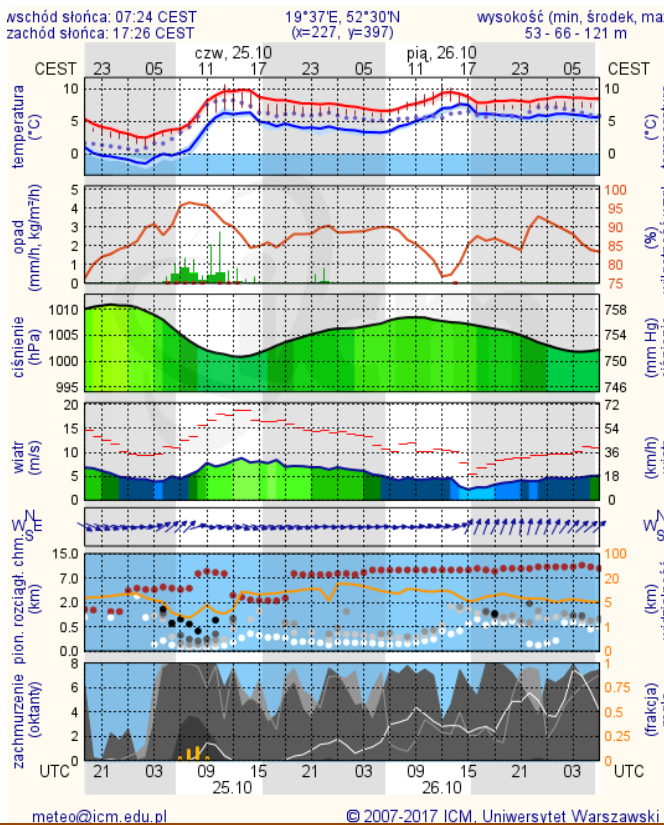
### Warszawa



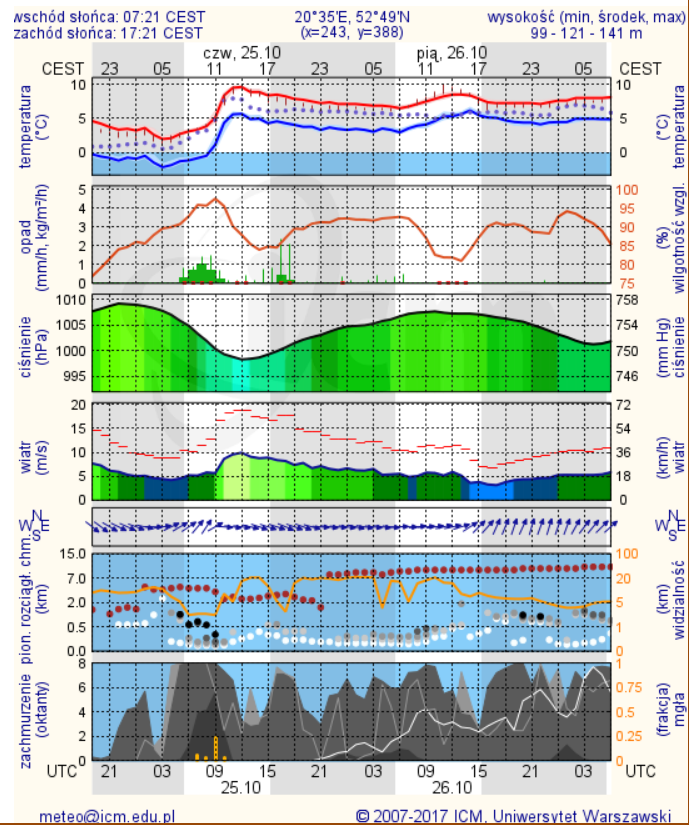
### Radom



### Płock

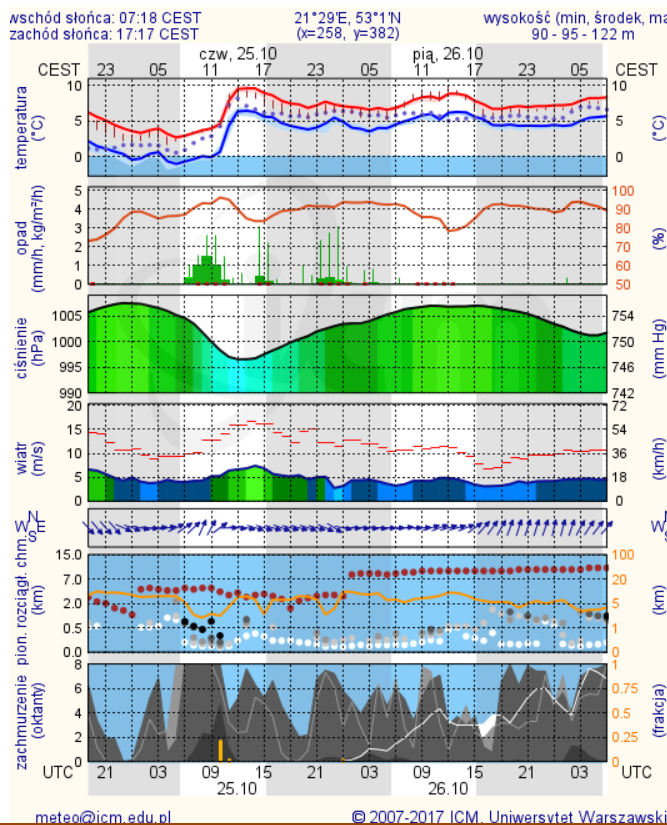


### Ciechanów





## Ostrołęka



## Siedlce

