

**BIULETYN INFORMACYJNY NR 295/2018**  
**za okres od 23.10.2018 r. od godz. 7.00 do 24.10.2018 r. do godz. 7.00**

środa, dnia 24.10.2018 r.

**Najważniejsze zdarzenia z minionej doby**



1. **Warszawa** – pożar w budynku MSWiA, ewakuowano ok. 100 os.
2. **Chojnowo** (pow. przasnyski) – wypadek samochodu osobowego z ciężarowym, rozlane 300 l ON.
3. **Nowe Załubice** (pow. wołomiński) - pożar budynku jednorodzinnego, 2 ofiary śmiertelne
4. **Pawłowice** (pow. piaseczyński) – wypadek drogowy, jedna ofiara śmiertelna.

**ZESTAWIENIE DANYCH STATYSTYCZNYCH**

**Za okres: 23 – 24.10.2018 r.**

	<b>KOMENDA STOŁECZNA POLICJI</b>	<b>W analizowanym okresie</b>	<b>Od początku roku</b>
	1) Odnotowano wypadków	11	2131
	2) Ofiary śmiertelne w wypadkach drogowych/ kolejowych/ lotniczych	1/0/0	66/20/1
	3) Osoby ranne w wypadkach drogowych/kolejowych/lotniczych	20/0/0	3407/6/2
	4) Utonięcia /wychłodzenia	0/0	22/3
	<b>KOMENDA WOJEWÓDZKA POLICJI</b>	<b>W analizowanym okresie</b>	<b>Od początku roku</b>
	1) Odnotowano wypadków	8	1925
	2) Ofiary śmiertelne w wypadkach drogowych/ kolejowych/ lotniczych	0/0/0	200/10/0
	3) Osoby ranne w wypadkach drogowych/kolejowych/lotniczych	13/0/0	2312/1/1
	4) Utonięcia/wychłodzenia	0/0	39/6
	<b>KOMENDA WOJEWÓDZKA PAŃSTWOWEJ STRAŻY POŻARNEJ</b>	<b>W analizowanym okresie</b>	<b>Od początku roku</b>
	1) Liczba pożarów	24	20338
	2) Ofiary śmiertelne w pożarach/zaczadzenia	2/0	47/9
	3) Osoby ranne w pożarach/podtrute, CO	3/0	330/16
	<b>NADWIŚLAŃSKI ODDZIAŁ STRAŻY GRANICZNEJ</b>	<b>W dniu 23.10.2018</b>	<b>Od 01.01.2018</b>
	1) Ruch graniczny: schengen/non-schengen	37272/19525	11402466/6351866
	2) Złożone wnioski o nadanie statusu uchodźcy	5	282
	3) Cudzoziemcy, którym odmówiono wjazdu do RP/zatrzymano	5/8	595/971

**WYKAZ ZGROMADZEŃ PUBLICZNYCH I INNYCH WYDARZEŃ  
w dniu 24.10.2018 r.**

Godziny imprezy	Rodzaj imprezy	Miejsce/Trasa	Organizator	Liczba osób	Uwagi
0.00-23.59	zgromadzenie	ul. Matejki, teren skweru Francois Mitterranda	osoba prywatna	2-50	postępowanie uproszczone / "w obronie konstytucji" - będą rozstawione namioty wraz z pomocniczą infrastrukturą
9.00-13.00	zgromadzenie	Al. Ujazdowskie 11, przed gmachem Ministerstwa Sprawiedliwości	osoba prywatna	2	postępowanie uproszczone / protest przeciwko oszustwom w GDDiA, wręczenie petycji
9.00-20.00	zgromadzenie	zbiórka Al. Ujazdowskie 1/3 przed siedzibą Prezesa Rady Ministrów, przemarsz przed gmach Sejmu RP przy ul. Wiejskiej 4/6/8, a następnie przed Pałac Prezydencki przy ul. Krakowskie Przedmieście 48/50, Sąd Najwyższy na pl. Krasińskich 2/4/6, Przedstawicielstwo Komisji Europejskiej u zbiegu ulic Świętokrzyskiej i Jasnej, budynek Urzędu m. st. Warszawy na pl. Bankowym 3/5 oraz gmach Prokuratury Krajowej przy ul. Rakowieckiej 26/30	osoba prywatna	16	Bojkot "KOD" Obywateli RP, domaganie się reform od rządów, Prezydenta RP
10.00-14.00	zgromadzenie	ul. Terespolska 15A, przed gmachem Sądu Rejonowego dla Warszawy Pragi Południe	osoba prywatna	20-30	postępowanie uproszczone / pikieta przeciwko łamaniu prawa przez sędziów - manifestanci planują wręczenie pisma Prezesowi Sądu Rejonowego Warszawa Praga Południe
10.00-19.00	zgromadzenie	ul. Krakowskie Przedmieście 66, przed bramą Centralnej Biblioteki Rolniczej	osoba prywatna	10-20	postępowanie uproszczone / wezwanie władz miasta i województwa mazowieckiego do odbudowy pereł architektury

<b>ASF – AFRYKAŃSKI POMÓR ŚWIŃ</b>	
Ogniska ASF trzody chlewnej	Liczba ognisk
	<b>16</b>
Przypadki ASF dzików	Liczba przypadków
	<b>993</b>

# JAKOŚĆ POWIETRZA

Wyniki pomiarów zanieczyszczeń powietrza za minioną dobę [w µg/m³] na automatycznych stacjach WIOŚ w Warszawie

Wybierz datę: 2018-10-23, Wt Zestawienie dobowe (średnie)- Stacje automatyczne

Stacja	Pomiar PM10 [µg/m³] <i>Pył zawieszony PM10</i> S24h	PM2.5 [µg/m³] <i>Pył zawieszony PM 2.5</i> S24h	O <sub>3</sub> [µg/m³] <i>Ozon</i>		NO <sub>2</sub> [µg/m³] <i>Dwutlenek azotu</i> S24h	SO <sub>2</sub> [µg/m³] <i>Dwutlenek siarki</i> S24h	CO [µg/m³] <i>Tlenek węgla</i>		C <sub>6</sub> H <sub>6</sub> [µg/m³] <i>Benzen</i> S24h
			S24h	S8max			S24h	S8max	
Belsk-IGFPAN			44.6	49.9	6.6	0.2	166	225	
Granica-KPN			50.6	57.3	5.9	2.7			
Guty Duże			45.9	53.4	2	2			
Konstancin-Jeziorna	14.1	11.1	38.6	44.3	12.1	5.6	222	314	
Legionowo-Zegrzyńska		11.7	33.7	41.1	14.3	5.7			
Otwock-Brzozowa		9.9	43.5	51.7	10	1	218	314	
Piastów-Pułaskiego		9.4	29.2	34.3	17.1	1.7			
Płock-Gimnazjum			36.8	40.8	9.7	1.7	99	195	0.2
Płock-Reja	10	8	39.7	44.1	10.5	0.7	569	627	0.5
Radom-Tochtermana	15.9	12.8	33.9	40.3	16.3	2.1	477	681	0.2
Siedlce-Konarskiego	15.6	12.6							
Warszawa-Komunikacyjna	14.9	12.9			40.5		531	712	0.3
Warszawa-Marszałkowska									
Warszawa-Podleśna			34	39.3					
Warszawa-Targówek	16.5	11.9	29.5	35.4	23.6	1.7			
Warszawa-Ursynów	17.2	12.4	40.3	45.8	7.5	2.8			
Żyrardów-Roosevelta	14.2	11.1							

## PROGNOZA JAKOŚCI POWIETRZA NA DZIŚ

**Śred. 24h**

**Max 1h**

**1h\***

**Mapa** Wyszukaj

**Polska**

Dane do Mapy ©2018 GeoBasis-DE/BKG (©2009), Google Warunki korzystania z programu Zgłoś błąd w mapach

**Indeks jakości powietrza**

- Bardzo dobry
- Dobry
- Umiarkowany
- Dostateczny
- Zły
- Bardzo zły

**Warunku meteorologiczne**

Temperatura powietrza 6 °C

Prędkość i kierunek wiatru SWW 6.6 m/s

Opad atmosferyczny

**Poziomy jakości powietrza**

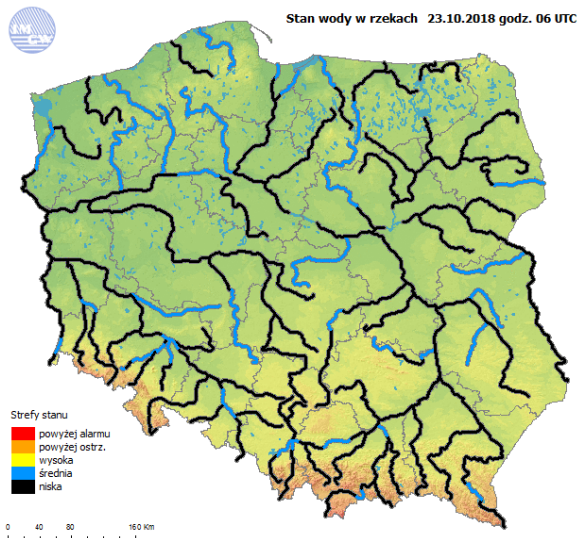
- Bardzo dobry
- Dobry
- Umiarkowany
- Dostateczny
- Zły
- Bardzo zły

Więcej informacji o poziomach i indeksie jakości powietrza znajdziesz w zakładkach [Skala jakości powietrza](#) oraz [Indeks jakości powietrza](#)

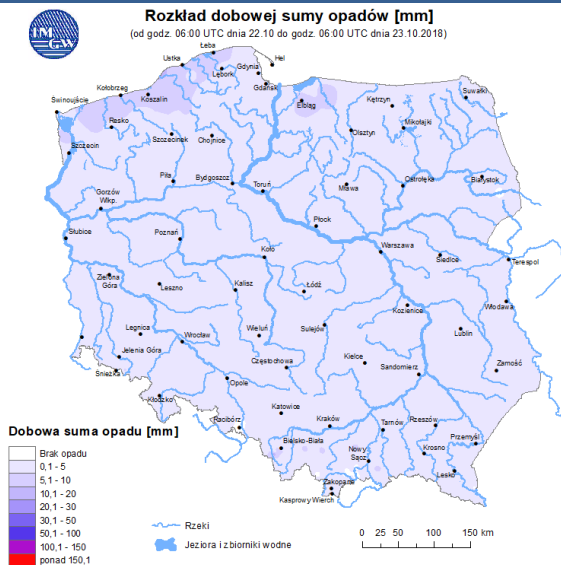
\* Ze względów technicznych mapa dynamiczna może działać wolniej.

# INFORMACJE HYDROLOGICZNO – METEOROLOGICZNE

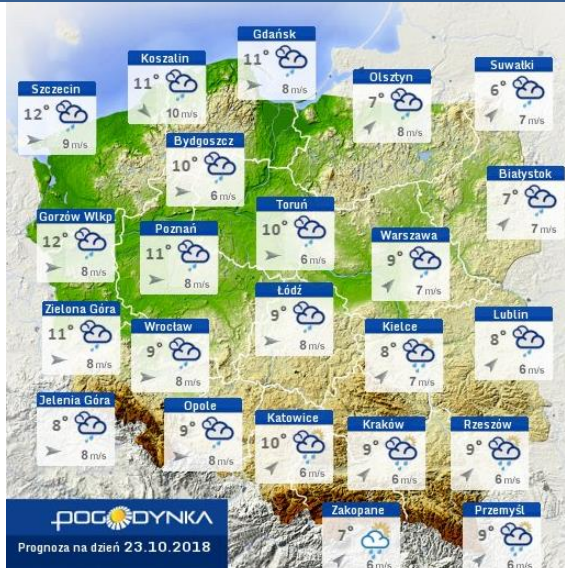
## Stan wody w rzekach



## Rozkład dobowej sumy opadów



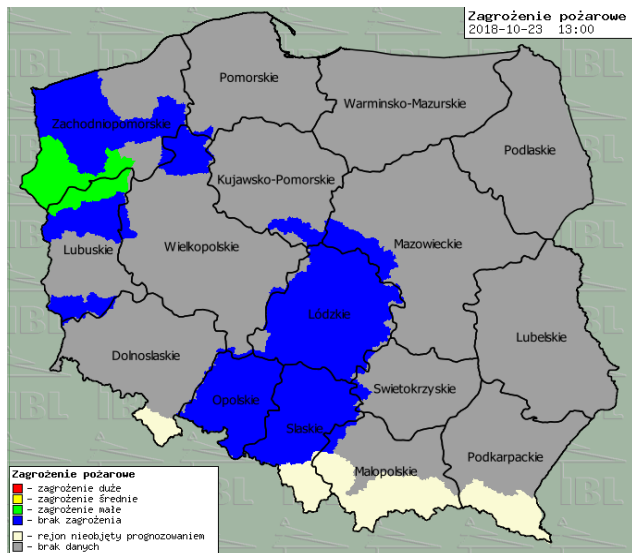
## Prognoza pogody dla Polski na dziś



## Prognoza pogody dla Polski na jutro



## Zagrożenie pożarowe lasów



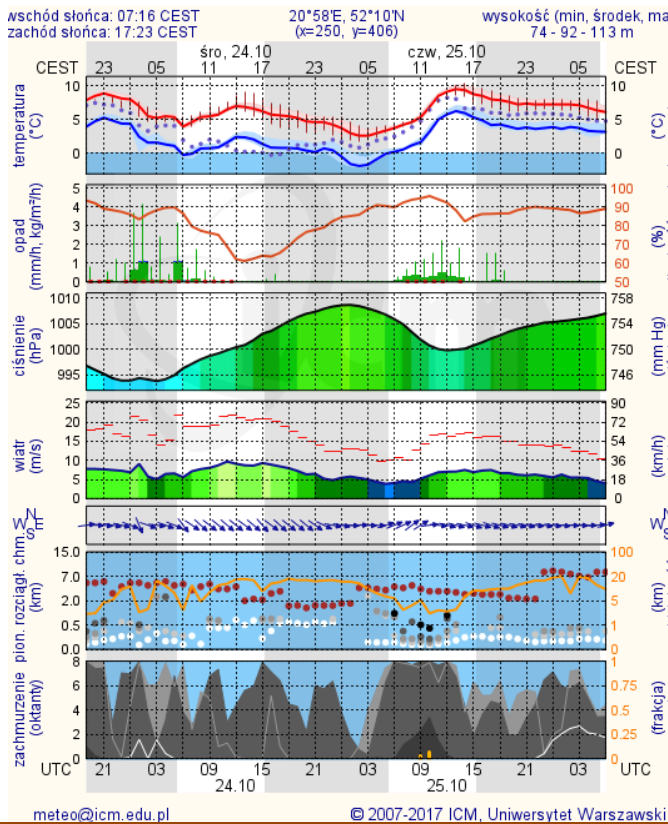
## Ostrzeżenia METEO/HYDRO

WOJEWÓDZTWO MAZOWIECKIE OSTRZEŻENIA METEOROLOGICZNE ZBIORCZO NR 58 WYKAZ OBOWIĄZUJĄCYCH OSTRZEŻEŃ o godz. 05:46 dnia 24.10.2018	
Zjawisko/Stopień zagrożenia	Silny wiatr/1
Obszar	powiaty: białobrzeski, ciechanowski, garwoliński, gostyniński, grodzki, grójcki, kozienicki, legionowski, lipiński, łoski, makowski, miński, mławski, nowodworski, ostrołęcki, Ostrołęka, ostrowski, otwocki, piaseczyński, Płock, płocki, płoński, przyski, przysuski, pułski, Radom, radomski, Siedlce, siedlecki, sierpecki, sochaczewski, sokolowski, sztybołowski, Warszawa, warszawski zachodni, węgrowski, wołomiński, wyszkowski, zwoleński, żuromiński, żyrardowski
Ważność	od godz. 10:00 dnia 24.10.2018 do godz. 22:00 dnia 24.10.2018
Prawdopodobieństwo	80%
Przebieg	Przewiduje się wystąpienie dość silnego i silnego wiatru o średniej prędkości od 30 km/h do 40 km/h, w porывach do 85 km/h, z północnego zachodu i zachodu.
SMS	IMGW-PIB OSTRZEŻENIE: WIATR/1 mazowieckie (wszystkie powiaty) od 10:00/24.10 do 22:00/24.10.2018 prędkość do 40 km/h, porывy do 85 km/h, NW i W. Dotyczy powiatów: wszystkie powiaty.
RSO	Woj. mazowieckie (wszystkie powiaty), IMGW-PIB wydał ostrzeżenie pierwszego stopnia o silnym wietrze
Dyrektor synoptyk IMGW-PIB	Szymon Ogórek

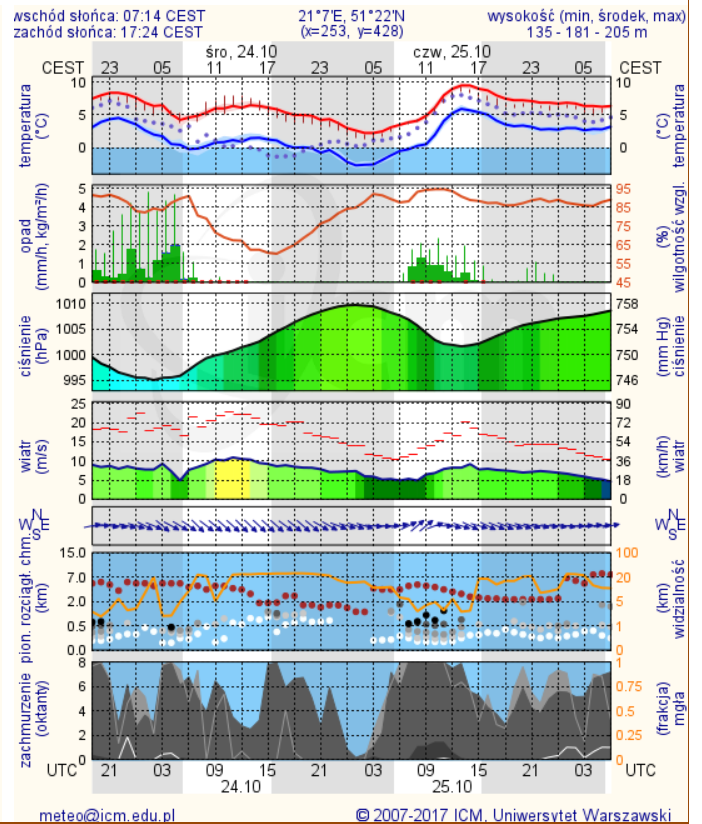
# METEOROGRAMY

## dla głównych miast województwa mazowieckiego:

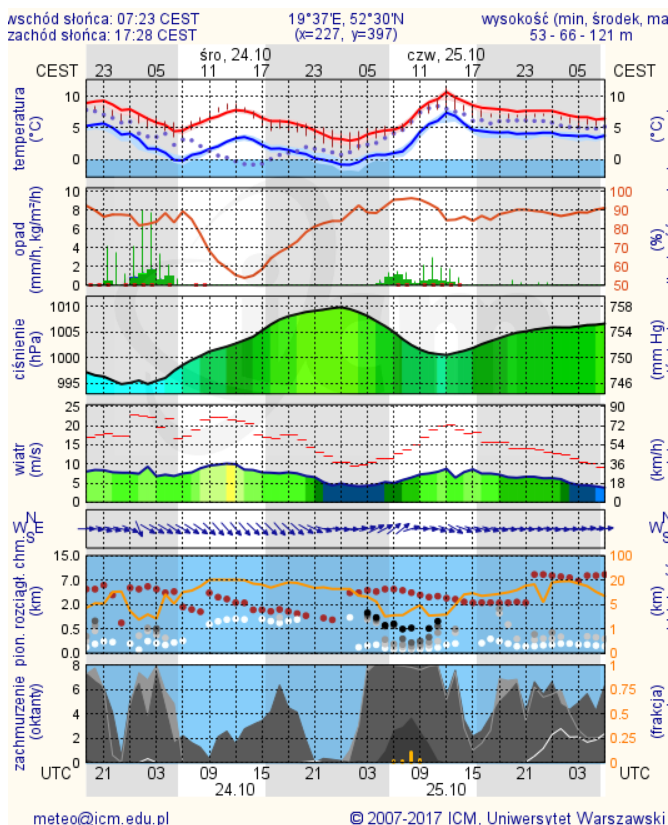
### Warszawa



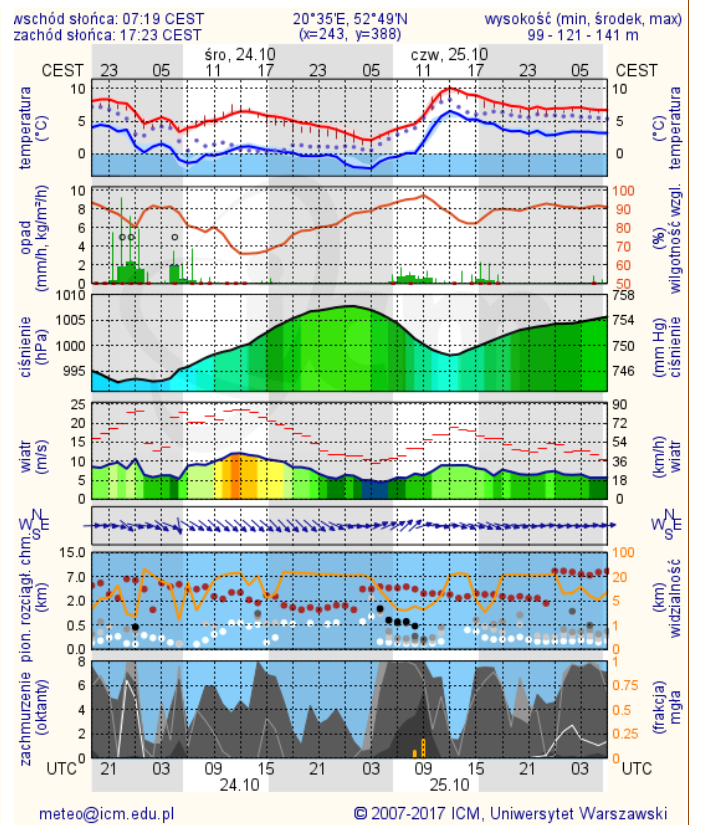
### Radom



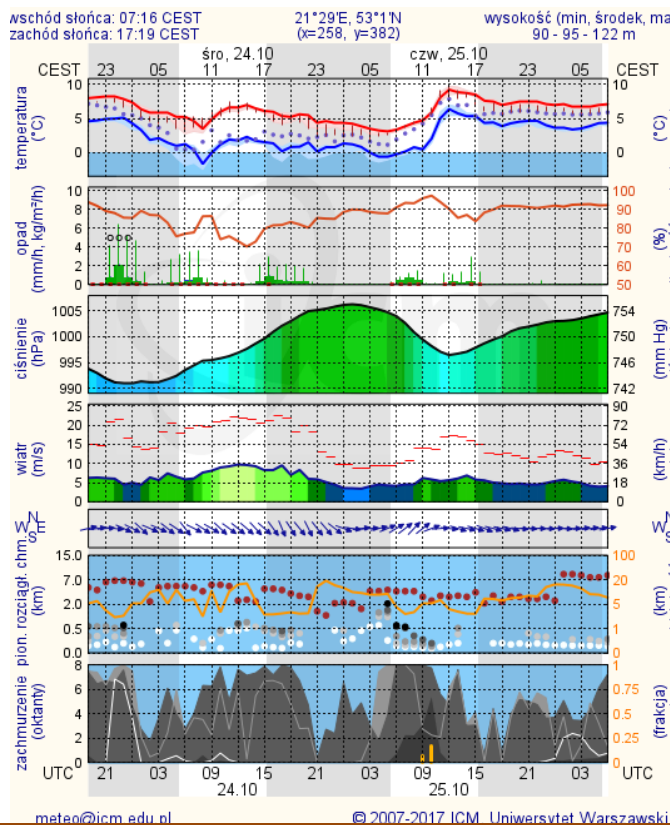
### Płock



### Ciechanów



## Ostrołęka



## Siedlce

