

**BIULETYN INFORMACYJNY NR 295/2018**  
**za okres od 22.10.2018 r. od godz. 7.00 do 23.10.2018 r. do godz. 7.00**

wtorek, dnia 23.10.2018 r.

**Najważniejsze zdarzenia z minionej doby**



1. Nie odnotowano poważniejszych zdarzeń.

**ZESTAWIENIE DANYCH STATYSTYCZNYCH**

Za okres: 22 – 23.10.2018 r.

	<b>KOMENDA STOŁECZNA POLICJI</b>	<b>W analizowanym okresie</b>	<b>Od początku roku</b>
	1) Odnotowano wypadków	6	2120
	2) Ofiary śmiertelne w wypadkach drogowych/ kolejowych/ lotniczych	0/0/0	65/20/1
	3) Osoby ranne w wypadkach drogowych/kolejowych/lotniczych	7/0/0	3387/6/2
	4) Utonięcia /wychłodzenia	0/0	22/3
	<b>KOMENDA WOJEWÓDZKA POLICJI</b>	<b>W analizowanym okresie</b>	<b>Od początku roku</b>
	1) Odnotowano wypadków	4	1917
	2) Ofiary śmiertelne w wypadkach drogowych/ kolejowych/ lotniczych	0/0/0	200/10/0
	3) Osoby ranne w wypadkach drogowych/kolejowych/lotniczych	4/0/0	2299/1/1
	4) Utonięcia/wychłodzenia	0/0	39/6
	<b>KOMENDA WOJEWÓDZKA PAŃSTWOWEJ STRAŻY POŻARNEJ</b>	<b>W analizowanym okresie</b>	<b>Od początku roku</b>
	1) Liczba pożarów	30	20314
	2) Ofiary śmiertelne w pożarach/zaczadzenia	0/0	45/9
	3) Osoby ranne w pożarach/podtrute, CO	1/0	327/16
	<b>NADWIŚLAŃSKI ODDZIAŁ STRAŻY GRANICZNEJ</b>	<b>W dniu 22.10.2018</b>	<b>Od 01.01.2018</b>
	1) Ruch graniczny: schengen/non-schengen	42440/20615	11365194/6332341
	2) Złożone wnioski o nadanie statusu uchodźcy	5	277
	3) Cudzoziemcy, którym odmówiono wjazdu do RP/zatrzymano	0/6	590/963


**WYKAZ ZGROMADZEŃ PUBLICZNYCH I INNYCH WYDARZEŃ  
w dniu 23.10.2018 r.**

Godziny imprezy	Rodzaj imprezy	Miejsce/Trasa	Organizator	Liczba osób	Uwagi
całodobowo	zgromadzenie	ul. Matejki, teren skweru Francois Mitterranda	osoba prywatna	2-50	postępowanie uproszczone / "w obronie konstytucji" - będą rozstawione namioty wraz z pomocniczą infrastrukturą
06.00-22.00	zgromadzenie	ul. Komitetu Obrony Robotników 43, biuro Polskich Linii Lotniczych LOT	osoba prywatna	ok. 100	postępowanie uproszczone / stacjonarne
08.00-12.00	zgromadzenie	ul. Wronia 53, przed siedzibą Generalną Dyrekcji Dróg Krajowych i Autostrad	osoba prywatna	2	postępowanie uproszczone / protest przeciwko oszustwom w GDDiA, wręczenie petycji
08.00-18.00	zgromadzenie	zbieg ulic Matejki i Wiejskiej, przy Pomniku Armii Krajowej i Polskiego Państwa Podziemnego	osoba prywatna	ok. 450	zwiększenie świadomości społecznej, że choroba SM ma różne postaci i nie jest chorobą jednorodną dającą różne objawy - planowane jest wręczenie petycji na ręce Ministra Zdrowia
09.00-20.00	zgromadzenie	zbiórka Al. Ujazdowskie 1/3 przed siedzibą Prezesa Rady Ministrów, przemarsz przed gmach Sejmu RP przy ul. Wiejskiej 4/6/8, a następnie przed Pałac Prezydencki przy ul. Krakowskie Przedmieście 48/50, Sąd Najwyższy na pl. Krasińskich 2/4/6, Przedstawicielstwo Komisji Europejskiej u zbiegu ulic Świętokrzyskiej i Jasnej, budynek Urzędu m. st. Warszawy na pl. Bankowym 3/5 oraz gmach Prokuratury Krajowej przy ul. Rakowieckiej 26/30	osoba prywatna	16	Bojkot "KOD" Obywateli RP, domaganie się reform od rządów, Prezydenta RP
10.00-19.00	zgromadzenie	ul. Krakowskie Przedmieście 66, przed bramą Centralnej Biblioteki Rolniczej	osoba prywatna	10-20	postępowanie uproszczone / wezwanie władz miasta i województwa mazowieckiego do odbudowy pereł architektury - nieodbudowanej po wojnie Warszawy - zbieranie podpisów pod petycją (po zebraniu podpisów nastąpi wręczenie ww. petycji Prezydent m.st. Warszawy i Wojewodzie Mazowieckiemu)
12.00-16.00	zgromadzenie	ul. Chałubińskiego 4/6, przed gmachem Ministerstwa Infrastruktury	osoba prywatna	2	postępowanie uproszczone / protest przeciwko oszustwom w GDDiA, wręczenie petycji
16.00-18.00	zgromadzenie	skrzyżowanie ulic Wiejskiej z Matejki, przed Sejmem RP	osoba prywatna	ok. 10	postępowanie uproszczone / odczytanie przemówienia Simone Veil wygłoszonego w 1974 roku w Parlamencie Francuskim

<b>ASF – AFRYKAŃSKI POMÓR ŚWIŃ</b>	
Ogniska ASF trzody chlewnej	Liczba ognisk
	<b>16</b>
Przypadki ASF dzików	Liczba przypadków
	<b>992</b>

# JAKOŚĆ POWIETRZA

Wyniki pomiarów zanieczyszczeń powietrza za minioną dobę [w  $\mu\text{g}/\text{m}^3$ ] na automatycznych stacjach WIOŚ w Warszawie

Wybierz datę: 2018-10-22, Pn  Zestawienie dobowe (średnie)- Stacje automatyczne

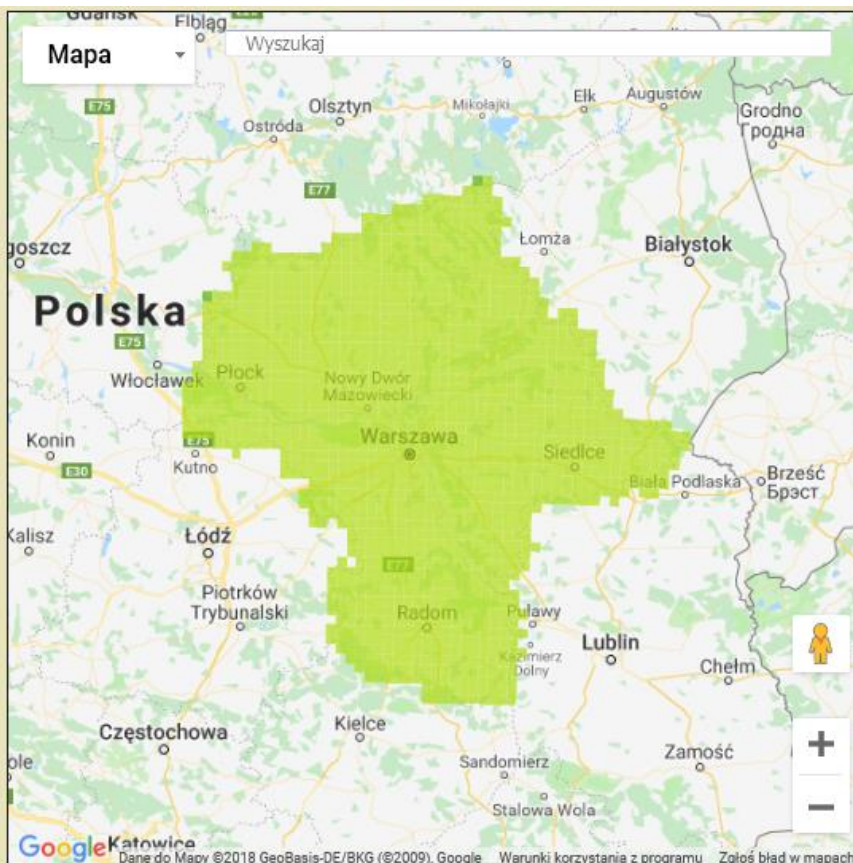
Stacja	Pomiar Pył zawieszony PM10 S24h	PM2.5 [ $\mu\text{g}/\text{m}^3$ ] Pył zawieszony PM 2.5 S24h	O <sub>3</sub> [ $\mu\text{g}/\text{m}^3$ ] Ozon S24h S8 <sub>max</sub>		NO <sub>2</sub> [ $\mu\text{g}/\text{m}^3$ ] Dwutlenek azotu S24h	SO <sub>2</sub> [ $\mu\text{g}/\text{m}^3$ ] Dwutlenek siarki S24h	CO [ $\mu\text{g}/\text{m}^3$ ] Tlenek węgla S24h S8 <sub>max</sub>		C <sub>6</sub> H <sub>6</sub> [ $\mu\text{g}/\text{m}^3$ ] Benzen S24h
Belsk-IGFPAN			34.1	49.8	9.4	0.8	257	329	
Granica-KPN			40.6	55.3	9.5	3			
Guty Duże			32.1	49.1	3	2.1			
Konstancin-Jeziorna	33.9	25.7	21	36	18.5	3.9	363	744	
Legionowo-Zegrzyńska		22.4	19.5	28.5	19.4	3.3			
Otwock-Brzozowa		29.4	25.2	43.3	18	2	476	2363	
Piastów-Pułaskiego		18.6	13.9	24.9	28.1	3.2			
Płock-Gimnazjum			30.2	38.9	13.7	1.8	178	237	0.4
Płock-Reja	19.9	15.5	31.4	40.3	15.3	0.8	617	650	1
Radom-Tochtermana	39.6	39.6	17.9	35.8	33.1	5.7	820	1534	0.9
Siedlce-Konarskiego	27.3	22.5							
Warszawa-Komunikacyjna	41.7	32			64.8		876	1198	0.9
Warszawa-Marszałkowska									
Warszawa-Podleśna			17.3	27.2					
Warszawa-Targówek	33.3	22.7	13	22.4	36.4	2			
Warszawa-Ursynów	42.4	27.7	21.4	36.5	12.6	1.8			
Żyrardów-Roosevelta	32.1	23.5							

## PROGNOZA JAKOŚCI POWIETRZA NA DZIŚ

Śred. 24h

Max 1h

1h\*



\* Ze względów technicznych mapa dynamiczna może działać wolniej.

### Indeks jakości powietrza

Bardzo dobry  
Dobry  
Umiarkowany  
Dostateczny  
Zły  
Bardzo zły

### Warunki meteorologiczne

Temperatura powietrza



6 °C

Prędkość i kierunek wiatru



SWW  
6.6 m/s

Opad atmosferyczny



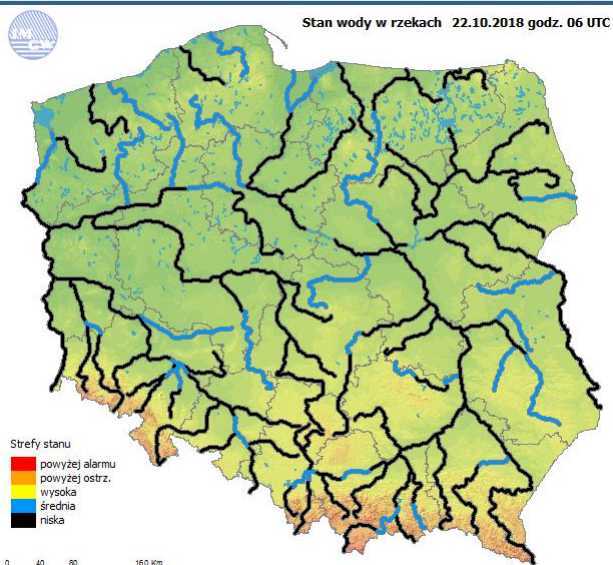
### Poziomy jakości powietrza

Bardzo dobry  
Dobry  
Umiarkowany  
Dostateczny  
Zły  
Bardzo zły

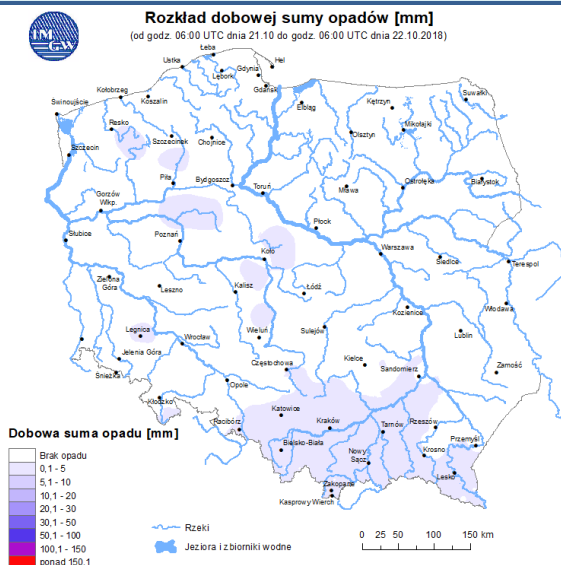
Więcej informacji o poziomach i indeksie jakości powietrza znajdziesz w zakładkach [Skala jakości powietrza](#) oraz [Indeks jakości powietrza](#)

# INFORMACJE HYDROLOGICZNO – METEOROLOGICZNE

## Stan wody w rzekach



## Rozkład dobowej sumy opadów



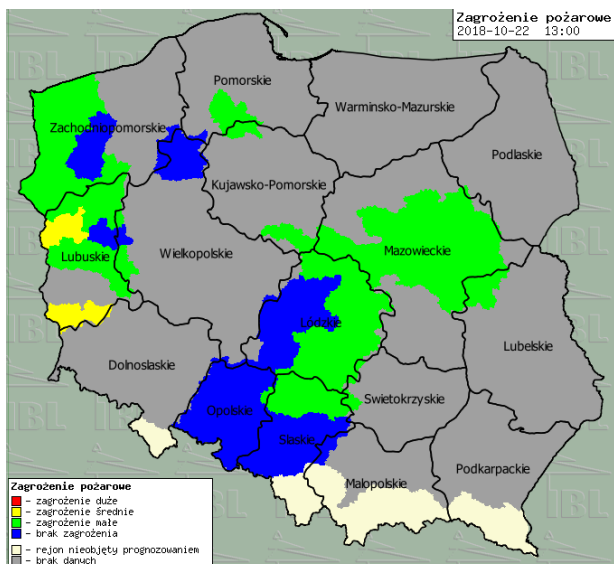
## Prognoza pogody dla Polski na dziś



## Prognoza pogody dla Polski na jutro



## Zagrożenie pożarowe lasów



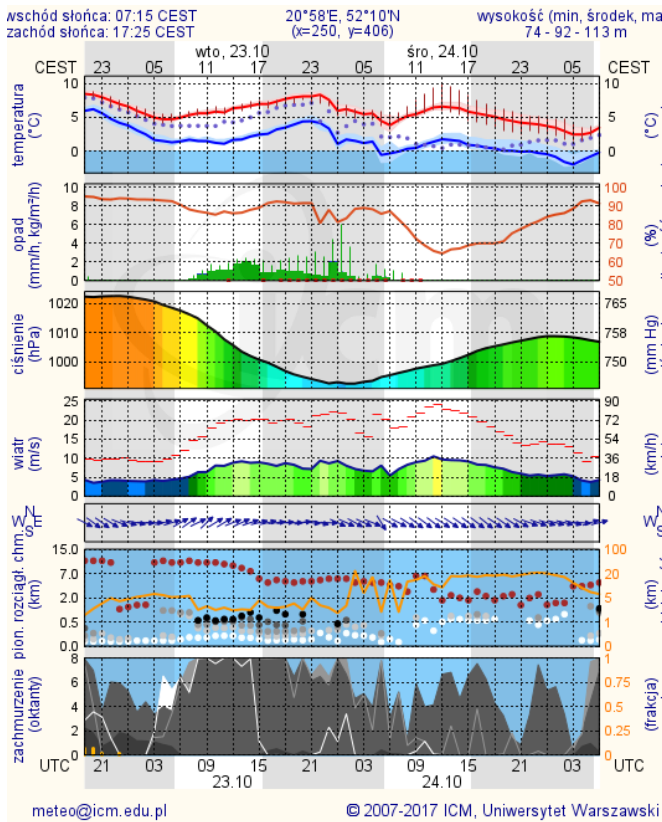
## Ostrzeżenia METEO/HYDRO

WOJEWÓDZTWO MAZOWIECKIE OSTRZEŻENIA METEOROLOGICZNE ZBIORCZO NR 57 WYKAZ OBOWIĄZUJĄCYCH OSTRZEŻEŃ o godz. 06:29 dnia 23.10.2018	
Zjawisko/Stożenie zagrożenia	Silny wiatr/1
Obszar	powiaty: białobrzezki, gostyniński, grodzki, grojecki, legionowski, nowodworski, piaseczyński, Płock, płocki, płoński, przuszkowski, przysuski, sierpecki, sochaczewski, Warszawa, warszawski zachodni, żurawski, żyrardowski
Ważność	od godz. 12:00 dnia 23.10.2018 do godz. 20:00 dnia 23.10.2018
Prawdopodobieństwo	80%
Przebieg	Przewiduje się wystąpienie silnego wiatru o średniej prędkości od 25 km/h do 35 km/h, w porachach miejscami do 75 km/h, z zachodu i południowego zachodu.
SMS	IMGW-PIB OSTRZEŻENIE: WIATR/1 mazowieckie (18 powiatów) od 12:00/23.10 do 20:00/23.10.2018 prędkość do 35 km/h, porывy do 75 km/h, W i SW. Dotyczy powiatów: białobrzezki, gostyniński, grodzki, grojecki, legionowski, nowodworski, piaseczyński, Płock, płocki, płoński, przuszkowski, przysuski, sierpecki, sochaczewski, Warszawa, warszawski zachodni, żurawski i żyrardowski.
RSO	Woj. mazowieckie (18 powiatów), IMGW-PIB wydał ostrzeżenie pierwszego stopnia o silynym wietrze
Dzielnik synoptyk IMGW-PIB	Michał Ogrodnik

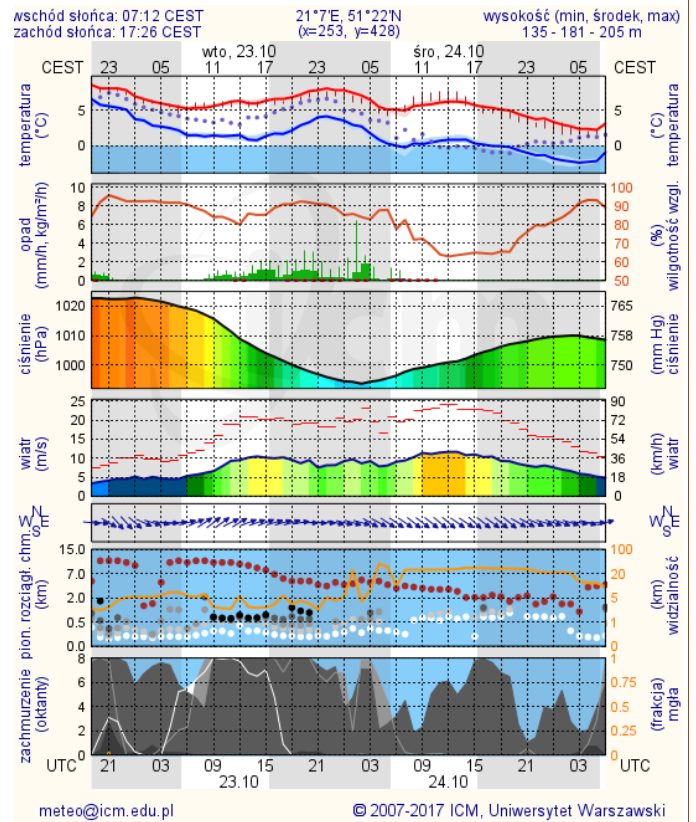
# METEOROGRAMY

## dla głównych miast województwa mazowieckiego:

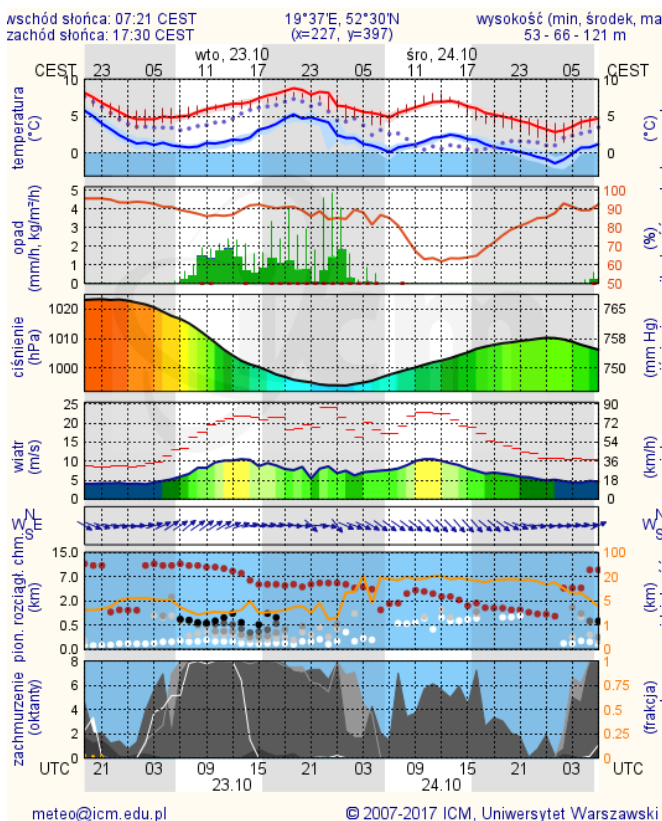
### Warszawa



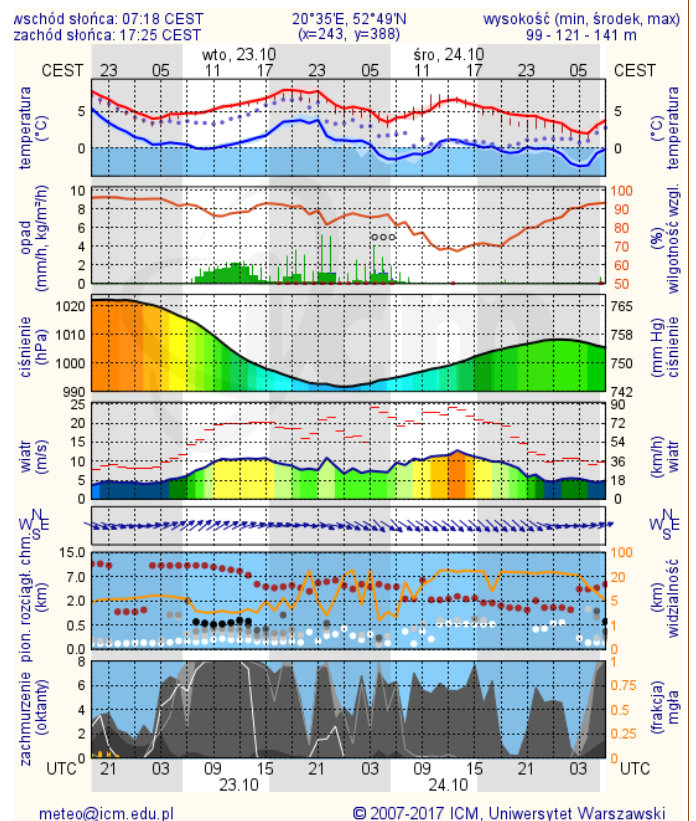
### Radom



### Płock

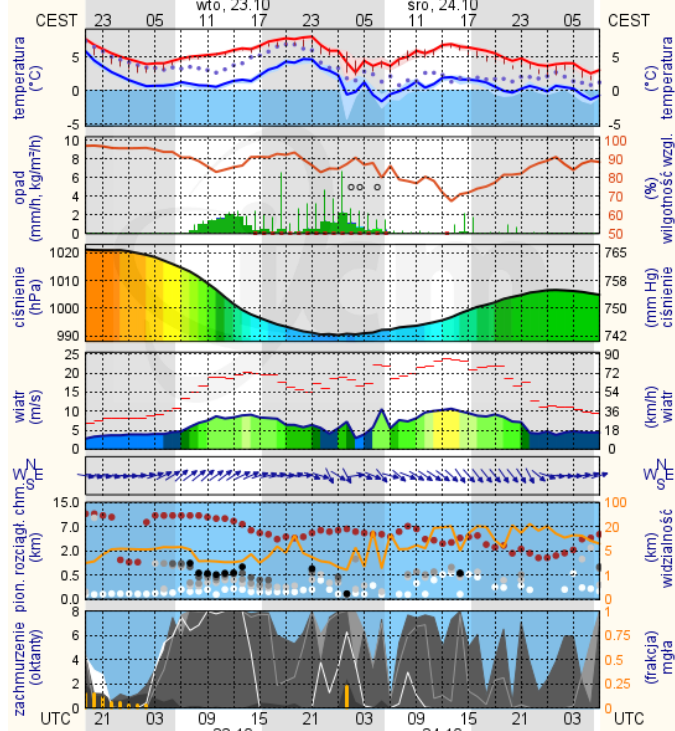


### Ciechanów



## Ostrołęka

wschód słońca: 07:14 CEST      21°29'E, 53°11'N      wysokość (min, środek, max)  
zachód słońca: 17:21 CEST      (x=258, y=382)      90 - 95 - 122 m

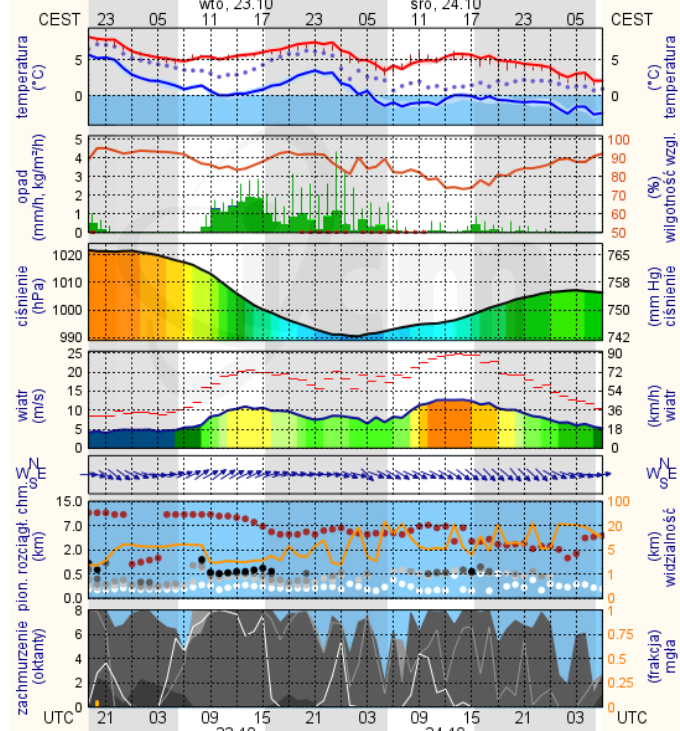


meteo@icm.edu.pl

© 2007-2017 ICM, Uniwersytet Warszawski

## Siedlce

wschód słońca: 07:10 CEST      22°12'E, 52°8'N      wysokość (min, środek, max)  
zachód słońca: 17:20 CEST      (x=271, y=406)      149 - 164 - 183 m



meteo@icm.edu.pl

© 2007-2017 ICM, Uniwersytet Warszawski