

BIULETYN INFORMACYJNY NR 270/2018

za okres od 27.09.2018 r. od godz. 7.00 do 28.09.2018 r. do godz. 7.00

piątek, dnia 28.09.2018 r.

Najważniejsze zdarzenia z minionej doby



Nie odnotowano poważniejszych zdarzeń.

ZESTAWIENIE DANYCH STATYSTYCZNYCH

Za okres: 27.09 – 28.09.2018 r.

	KOMENDA STOŁECZNA POLICJI	W analizowanym okresie	Od początku roku
	1) Odnotowano wypadków	7	1913
	2) Ofiary śmiertelne w wypadkach drogowych/ kolejowych/ lotniczych	0/0/0	79/20/0
	3) Osoby ranne w wypadkach drogowych/kolejowych/lotniczych	9/0/0	3159/6/2
	4) Utonięcia /wychłodzenia	0/0	20/3
	KOMENDA WOJEWÓDZKA POLICJI	W analizowanym okresie	Od początku roku
	1) Odnotowano wypadków	10	1734
	2) Ofiary śmiertelne w wypadkach drogowych/ kolejowych/ lotniczych	1/0/0	176/10/0
	3) Osoby ranne w wypadkach drogowych/kolejowych/lotniczych	12/0/0	2091/1/1
	4) Utonięcia/wychłodzenia	0/0	34/6
	KOMENDA WOJEWÓDZKA PAŃSTWOWEJ STRAŻY POŻARNEJ	W analizowanym okresie	Od początku roku
	1) Liczba pożarów	26	19117
	2) Ofiary śmiertelne w pożarach/zaczadzenia	0/0	40/9
	3) Osoby ranne w pożarach/podtrute, CO	3/0	315/16
	NADWIŚLAŃSKI ODDZIAŁ STRAŻY GRANICZNEJ	W dniu 27.09.2018	Od 01.01.2018
	1) Ruch graniczny: schengen/non-schengen	46004/27886	10440938/5650470
	2) Złożone wnioski o nadanie statusu uchodźcy	8	231
	3) Cudzoziemcy, którym odmówiono wjazdu do RP/zatrzymano	3/4	540/882

**WYKAZ ZGROMADZEŃ PUBLICZNYCH I INNYCH WYDARZEŃ
w dniu 28.09.2018 r.**

Godziny imprezy	Rodzaj imprezy	Miejsce/Trasa	Organizator	Liczba osób	Uwagi
0.00-23.59	zgromadzenie	ul. Matejki, teren skweru Francois Mitterranda	osoba prywatna	2-50	postępowanie uproszczone / "w obronie konstytucji" - będą rozstawione namioty wraz z pomocniczą infrastrukturą
10.00-21.00	zgromadzenie	ul. Krakowskie Przedmieście 66, przed bramą Centralnej Biblioteki Rolniczej	osoba prywatna	30	postępowanie uproszczone / wezwanie władz miasta i województwa mazowieckiego do odbudowy pereł architektury - nieodbudowanej po wojnie Warszawy - zbieranie podpisów pod petycją (po zebraniu podpisów nastąpi wręczenie ww. petycji Prezydent m.st. Warszawy i Wojewodzie Mazowieckiemu)
17.00-21.00	zgromadzenie	zbiórka ul. Wolska, przemarsz chodnikami trasą: ul. Wolska, al. Solidarności do ul. Wolskiej, przed pomnik Pamięci 50 000 Mieszkańców Woli zamordowanych przez Niemców podczas Powstania Warszawskiego 1944 roku	osoba prywatna	kilkadziesiąt osób	XIII Wolska Droga Krzyżowa i ma na celu uczczenie pamięci ofiar Powstania Warszawskiego

ASF – AFRYKAŃSKI POMOR ŚWIN	
Ogniska ASF trzody chlewnej	Liczba ognisk
	16
Przypadki ASF dzików	Liczba przypadków
	953

Na chwilę obecną powołano 383 komisje (56 zakończyło pracę) do spraw szacowania szkód w gospodarstwach rolnych i działach specjalnych produkcji rolnej, w których wystąpiły szkody spowodowane przez niekorzystne zjawiska atmosferyczne (stan na 18.09.2018 r.)

JAKOŚĆ POWIETRZA

Wyniki pomiarów zanieczyszczeń powietrza za minioną dobę [w $\mu\text{g}/\text{m}^3$] na automatycznych stacjach WIOŚ w Warszawie

Wybierz datę: 2018-09-27, Cz Zestawienie dobowe (średnie)- Stacje automatyczne

Stacja	Pomiary	PM10 [$\mu\text{g}/\text{m}^3$]	PM2.5 [$\mu\text{g}/\text{m}^3$]	O ₃ [$\mu\text{g}/\text{m}^3$]		NO ₂ [$\mu\text{g}/\text{m}^3$]	SO ₂ [$\mu\text{g}/\text{m}^3$]	CO [$\mu\text{g}/\text{m}^3$]		C ₆ H ₆ [$\mu\text{g}/\text{m}^3$]
		Pył zawieszony PM10 S24h	Pył zawieszony PM 2.5 S24h	S24h	S8max	Dwutlenek azotu S24h	Dwutlenek siarki S24h	Tlenek węgla S24h	S8max	Benzen S24h
Belsk-IGFPAN				43.7	60.2	9.1	2.1	185	214	
Granica-KPN				48.1	63.6	9.7	4.2			
Guty Duże				45.2	59.3	3.9	3.5			
Konstancin-Jeziorna		15.9	10.4	40.4	59	17.3	4	202	256	
Legionowo-Zegrzyńska			11.9	37.8	53.1	16.6	6.3			
Otwock-Brzozowa			9.7	51	61.8	14.6	4.2	385	429	
Piastów-Pułaskiego			8	34.2	50	19.1	2.8			
Płock-Gimnazjum				35.1	50.3	12.9	2.9	211	273	0.2
Płock-Reja		15.2	10	39.4	58.7	20.2	7.7	399	458	0.4
Radom-Tochtermana		16.1	10.4	33.5	54.4	20.2	2.7	308	369	0.2
Siedlce-Konarskiego		13.9	9.7							
Warszawa-Komunikacyjna		31.8	16.9			44.7		567	739	0.4
Warszawa-Marszałkowska										
Warszawa-Podlesna				38	55.6					
Warszawa-Targówek		18.9	11	32	51.5	26.6	2.4			
Warszawa-Ursynów		22.5	12.6	44.5	65.3	8	2			
Żyrardów-Roosevelta		17.8	11.6							

PROGNOZA JAKOŚCI POWIETRZA NA DZIŚ

Śred. 24h

Max 1h

1h*

Mapa

Wyszukaj

Google Katowice

Dane do Mapy ©2018 GeoBasis-DE/BKG (©2009), Google Warunki korzystania z programu Zgłoś błąd w mapach

* Ze względów technicznych mapa dynamiczna może działać wolniej.

Indeks jakości powietrza

- Bardzo dobry
- Dobry
- Umiarkowany
- Dostateczny
- Zły
- Bardzo zły

Warunki meteorologiczne

Temperatura powietrza

13 °C

Prędkość i kierunek wiatru

W 3.9 m/s

Opad atmosferyczny

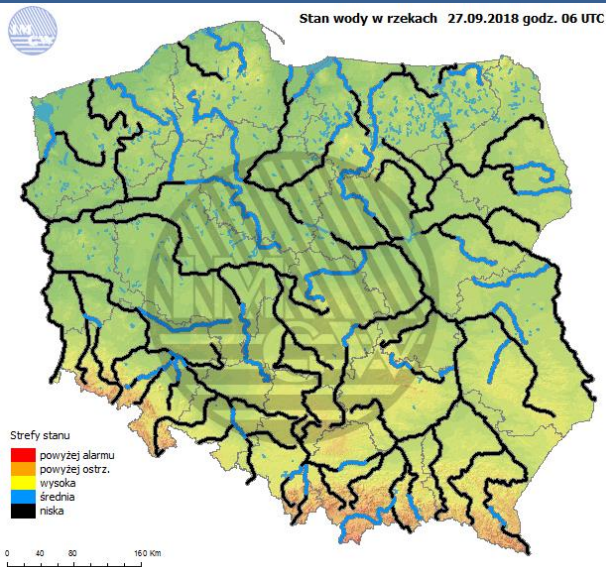
Poziomy jakości powietrza

- Bardzo dobry
- Dobry
- Umiarkowany
- Dostateczny
- Zły
- Bardzo zły

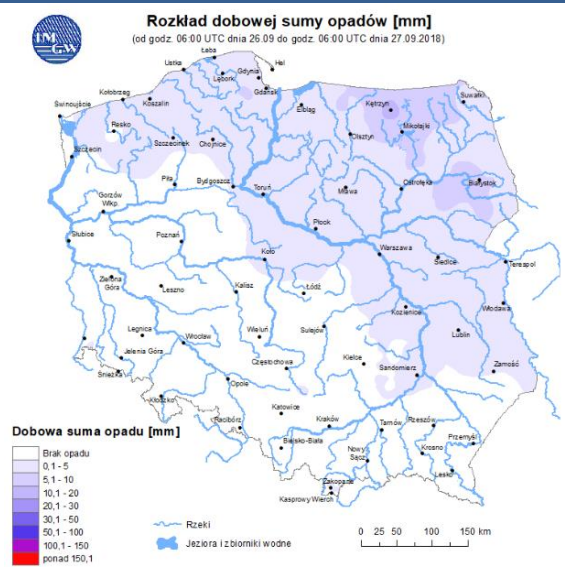
Więcej informacji o poziomach i indeksie jakości powietrza znajdziesz w zakładkach [Skala jakości powietrza](#) oraz [Indeks jakości powietrza](#)

INFORMACJE HYDROLOGICZNO – METEOROLOGICZNE

Stan wody w rzekach



Rozkład dobowej sumy opadów



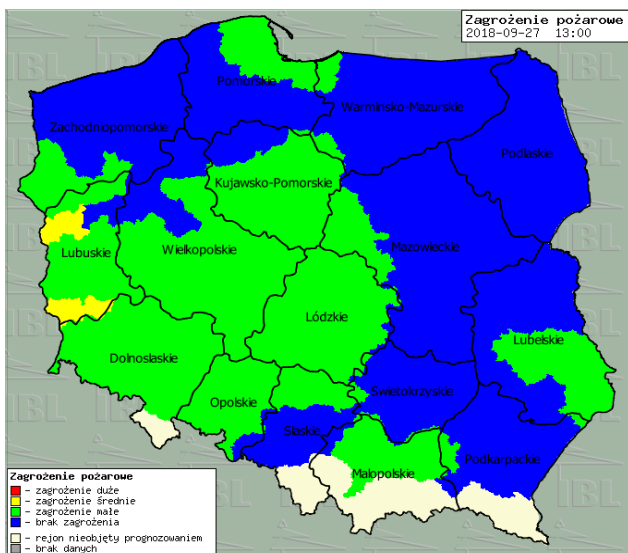
Prognoza pogody dla Polski na dziś



Prognoza pogody dla Polski na jutro



Zagrożenie pożarowe lasów



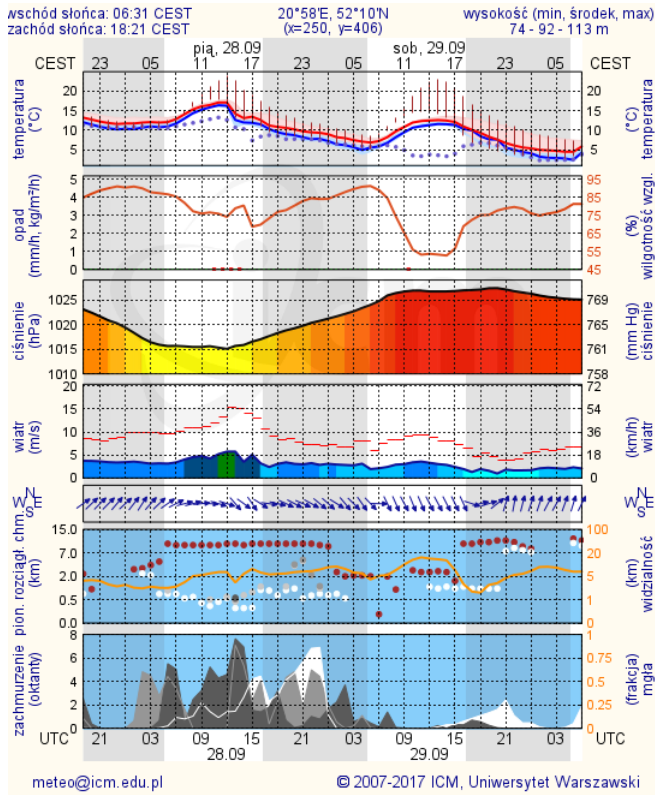
Ostrzeżenia METEO/HYDRO

BRAK

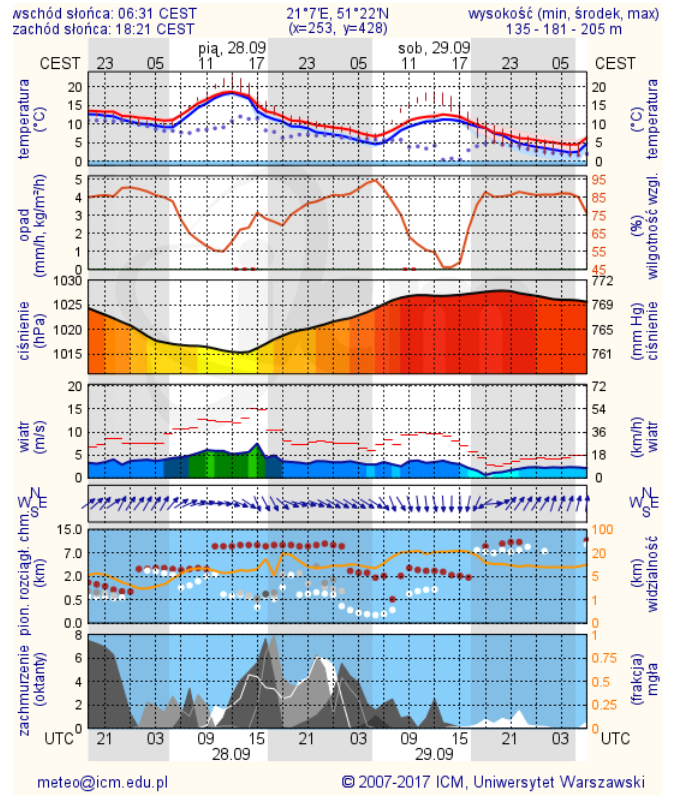
METEOROGRAMY

dla głównych miast województwa mazowieckiego:

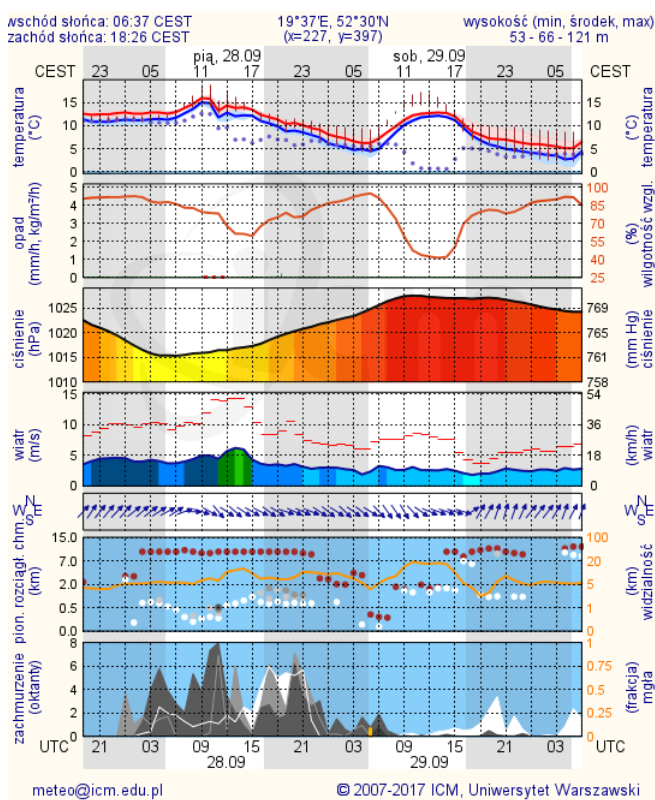
Warszawa



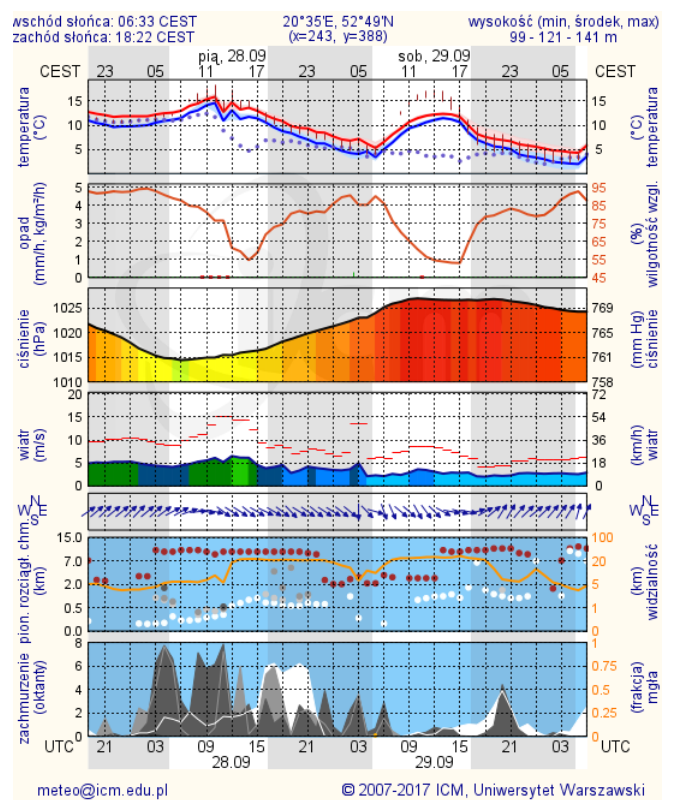
Radom



Płock

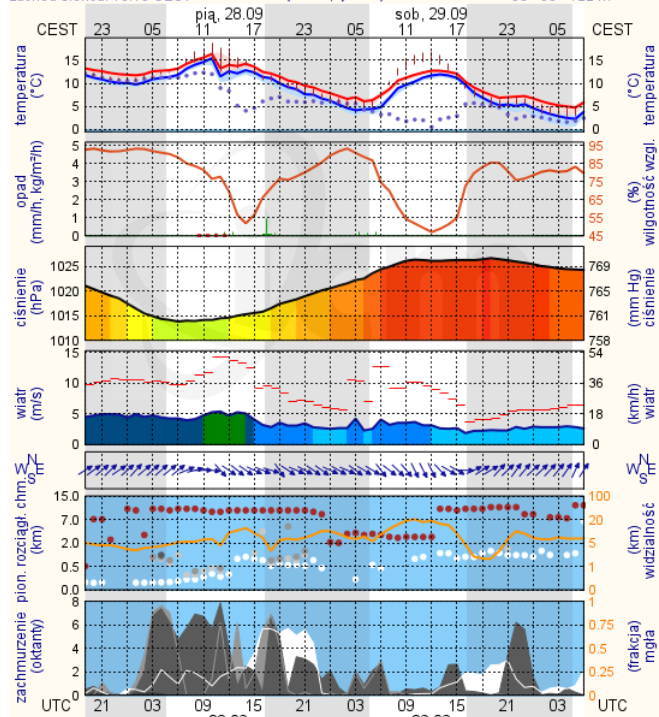


Ciechanów



Ostrołęka

wschód słońca: 06:30 CEST 21°29'E, 53°11'N wysokość (min, środek, max)
zachód słońca: 18:19 CEST (x=258, y=382) 90 - 95 - 122 m

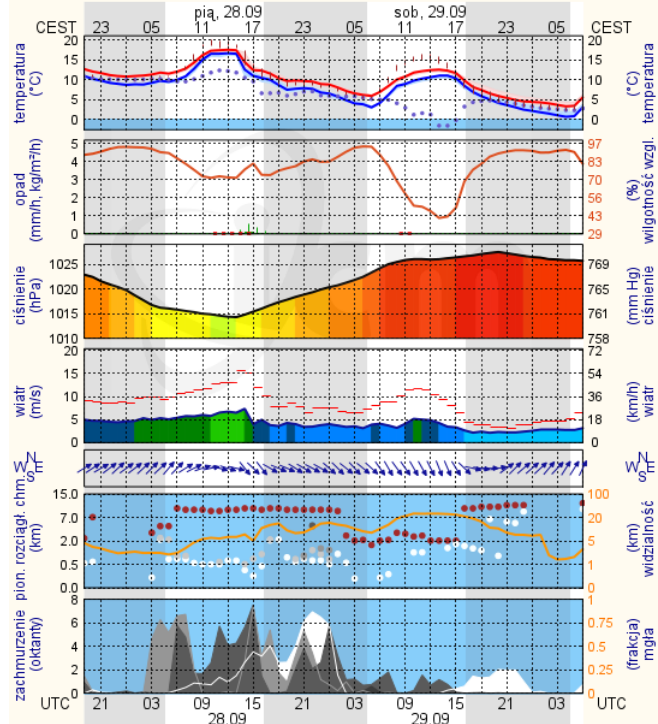


meteo@icm.edu.pl

© 2007-2017 ICM, Uniwersytet Warszawski

Siedlce

wschód słońca: 06:27 CEST 22°12'E, 52°8'N wysokość (min, środek, max)
zachód słońca: 18:16 CEST (x=271, y=406) 149 - 164 - 183 m



meteo@icm.edu.pl

© 2007-2017 ICM, Uniwersytet Warszawski