

BIULETYN INFORMACYJNY NR 283/2018
za okres od 10.10.2018 r. od godz. 7.00 do 11.10.2018 r. do godz. 7.00

czwartek, dnia 11.10.2018 r.

Najważniejsze zdarzenia z minionej doby



1. **Wiśniew** powiat miński – pożar domku letniskowego, jedna ofiara śmiertelna.
2. **Smoszewo** powiat nowodworski – wypadek drogowy, jedna ofiara śmiertelna.

ZESTAWIENIE DANYCH STATYSTYCZNYCH

Za okres: 10 – 11.10.2018 r.

	KOMENDA STOŁECZNA POLICJI	W analizowanym okresie	Od początku roku
	1) Odnotowano wypadków	8	2009
	2) Ofiary śmiertelne w wypadkach drogowych/ kolejowych/ lotniczych	1/0/0	62/20/0
	3) Osoby ranne w wypadkach drogowych/kolejowych/lotniczych	7/0/0	3270/6/2
	4) Utonięcia /wychłodzenia	0/0	22/3
	KOMENDA WOJEWÓDZKA POLICJI	W analizowanym okresie	Od początku roku
	1) Odnotowano wypadków	5	1834
	2) Ofiary śmiertelne w wypadkach drogowych/ kolejowych/ lotniczych	0/0/0	186/10/0
	3) Osoby ranne w wypadkach drogowych/kolejowych/lotniczych	6/0/0	2203/1/1
	4) Utonięcia/wychłodzenia	0/0	36/6
	KOMENDA WOJEWÓDZKA PAŃSTWOWEJ STRAŻY POŻARNEJ	W analizowanym okresie	Od początku roku
	1) Liczba pożarów	45	19694
	2) Ofiary śmiertelne w pożarach/zaczadzenia	1/0	43/9
	3) Osoby ranne w pożarach/podtrute, CO	0/0	319/16
	NADWIŚLAŃSKI ODDZIAŁ STRAŻY GRANICZNEJ	W dniu 10.10.2018	Od 01.01.2018
	1) Ruch graniczny: schengen/non-schengen	42420/19922	10998852/6138452
	2) Złożone wnioski o nadanie statusu uchodźcy	4	260
	3) Cudzoziemcy, którym odmówiono wjazdu do RP/zatrzymano	1/4	566/931

**WYKAZ ZGROMADZEŃ PUBLICZNYCH I INNYCH WYDARZEŃ
w dniu 11.10.2018 r.**

Godziny imprezy	Rodzaj imprezy	Miejsce/Trasa	Organizator	Liczba osób	Uwagi
0.00-23.59	zgromadzenie	ul. Matejki, teren skweru Francois Mitterranda	osoba prywatna	2-50	postępowanie uproszczone / "w obronie konstytucji" - będą rozstawione namioty wraz z pomocniczą infrastrukturą
9.00-20.00	zgromadzenie	<u>zbiórka</u> : Al. Ujazdowskie 1/3 przed siedzibą Prezesa Rady Ministrów, <u>przejście</u> uczestników: gmach Sejmu RP przy ul. Wiejskiej 4/6/8, Pałac Prezydencki przy ul. Krakowskie Przedmieście 48/50, Sąd Najwyższy na pl. Krasińskich 2/4/6, Przedstawicielstwo Komisji Europejskiej u zbiegu ulic: Świętokrzyska i Jasna, budynek Urzędu m. st. Warszawy na pl. Bankowym 3/5 oraz gmach Prokuratury Krajowej przy ul. Rakowieckiej 26/30	osoba prywatna	1-15	Bojkot "KOD" Obywateli RP, domaganie się reform od rządów, Prezydenta RP
10.00-19.00	zgromadzenie	ul. Krakowskie Przedmieście 66, przed bramą Centralnej Biblioteki Rolniczej	osoba prywatna	10-20	postępowanie uproszczone / wezwanie władz miasta i woj. mazowieckiego do odbudowy pereł architektury - nieodbudowanej po wojnie Warszawy - zbieranie podpisów pod petycją (po zebraniu podpisów nastąpi wręczenie ww. petycji Prezydent m.st. Warszawy i Wojewodzie Mazowieckiemu)

ASF – AFRYKAŃSKI POMÓR ŚWIŃ	
Ogniska ASF trzody chlewnej	Liczba ognisk
	16
Przypadki ASF dzików	Liczba przypadków
	970

JAKOŚĆ POWIETRZA

Wyniki pomiarów zanieczyszczeń powietrza za minioną dobę [w $\mu\text{g}/\text{m}^3$] na automatycznych stacjach WIOŚ w Warszawie

Wybierz datę: 2018-10-10, Śr Zestawienie dobowe (średnie)- Stacje automatyczne

Stacja	Pomiar	PM10 [$\mu\text{g}/\text{m}^3$]	PM2.5 [$\mu\text{g}/\text{m}^3$]	O ₃ [$\mu\text{g}/\text{m}^3$]		NO ₂ [$\mu\text{g}/\text{m}^3$]	SO ₂ [$\mu\text{g}/\text{m}^3$]	CO [$\mu\text{g}/\text{m}^3$]		C ₆ H ₆ [$\mu\text{g}/\text{m}^3$]
		Pył zawieszony PM10 S24h	Pył zawieszony PM 2.5 S24h	S24h	S8max	Dwutlenek azotu S24h	Dwutlenek siarki S24h	Tlenek węgla S24h	S8max	Benzen S24h
Belsk-IGFPAN				51.9	78.2	16	2.8	320	406	
Granica-KPN				30.4	68.4	13.4	3.8			
Guty Duże				54.3	78.4	5.7	7.7			
Konstancin-Jeziorna		53.9	40.1	13.9	36.8	24.1	3.3	598	673	
Legionowo-Zegrzyńska			55.5	22.9	54.1	32.5	6.2			
Otwock-Brzozowa			56.8	32.2	79.6	26.4	11.4	1050	1451	
Piastów-Pułaskiego			27.5	21.2	54.7	45.7	3.5			
Płock-Gimnazjum				35.5	58.6	29	2.8	336	440	1.9
Płock-Reja		40.4	28.5	32.3	57.4	42.1	9.1	790	863	2.4
Radom-Tochtermana		47.2	46	27.3	65.1	36.2	3.5	679	959	0.8
Siedlce-Konarskiego		54.9	42.6							
Warszawa-Komunikacyjna		68	47.7			91.5		1158	1400	1.1
Warszawa-Marszałkowska										
Warszawa-Podleśna				9.5	26.3					
Warszawa-Targówek		67	39.6	17.7	46.6	42.1	3.4			
Warszawa-Ursynów		59.9	38	25.7	62.8	16.5	1.7			
Żyrardów-Roosevelta		60.7	43.4							

PROGNOZA JAKOŚCI POWIETRZA NA DZIŚ

Śred. 24h

Max 1h

1h*

Mapa

Wyszukaj

Google Katowice

Dane do Mapy ©2018 GeoBasis-DE/BKG ©2009, Google Warunki korzystania z programu Zgłoś błąd w mapach

Indeks jakości powietrza

- Bardzo dobry
- Dobry
- Umiarkowany
- Dostateczny
- Zły
- Bardzo zły

Warunki meteorologiczne

Temperatura powietrza

11 °C

Prędkość i kierunek wiatru

SSE 2 m/s

Opad atmosferyczny

Poziomy jakości powietrza

- Bardzo dobry
- Dobry
- Umiarkowany
- Dostateczny
- Zły
- Bardzo zły

Więcej informacji o poziomach i indeksie jakości powietrza znajdziesz w zakładkach [Skala jakości powietrza](#) oraz [Indeks jakości powietrza](#)

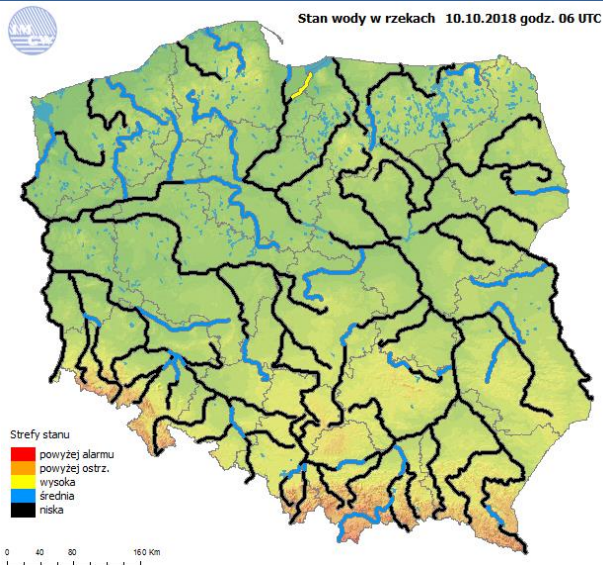
* Ze względów technicznych mapa dynamiczna może działać wolniej.

WOJEWÓDZKIE CENTRUM ZARZĄDZANIA KRYZYSOWEGO

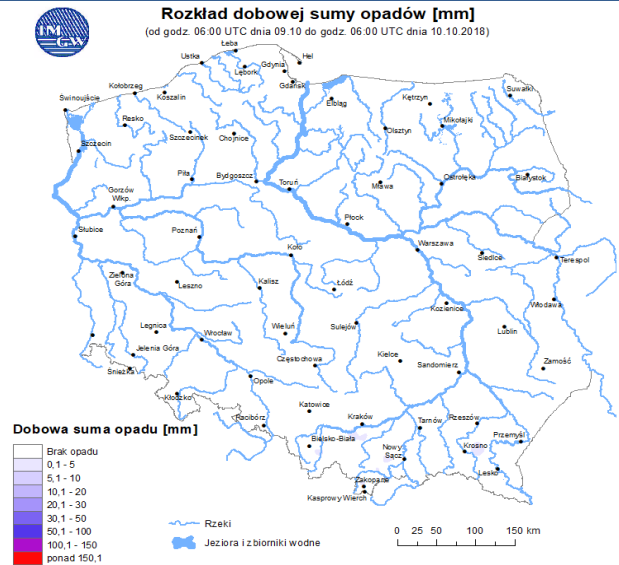
Plac Bankowy 3/5, 00-950 Warszawa, tel.: (22) 595-13-00; 595-13-01; 987; fax.: (22) 620-19-40; 695-63-53;
www.mazowieckie.pl

INFORMACJE HYDROLOGICZNO – METEOROLOGICZNE

Stan wody w rzekach



Rozkład dobowej sumy opadów



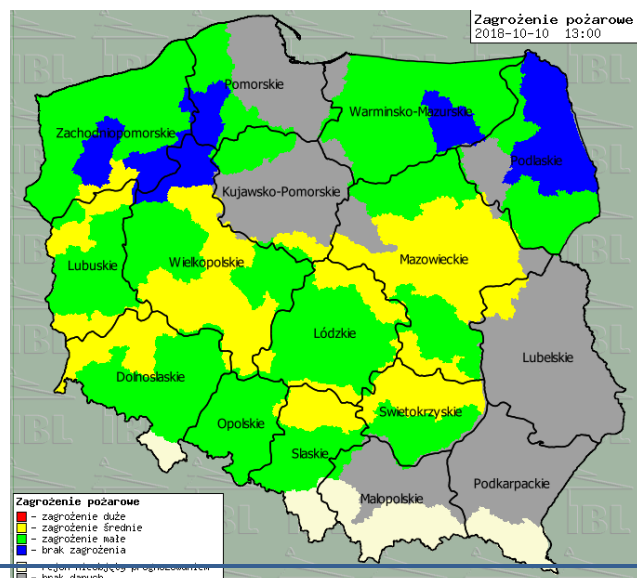
Prognoza pogody dla Polski na dziś



Prognoza pogody dla Polski na jutro



Zagrożenie pożarowe lasów



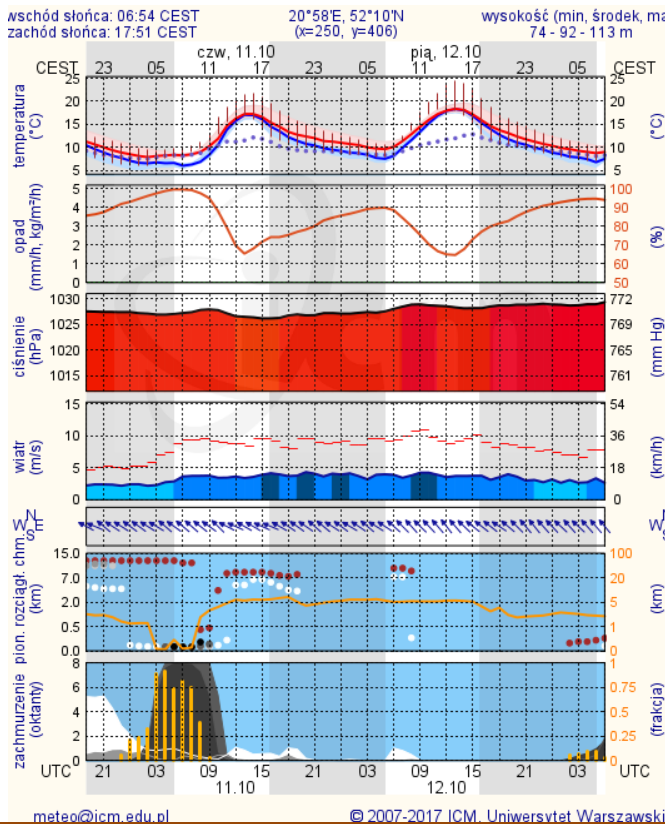
Ostrzeżenia METEO/HYDRO

BRAK

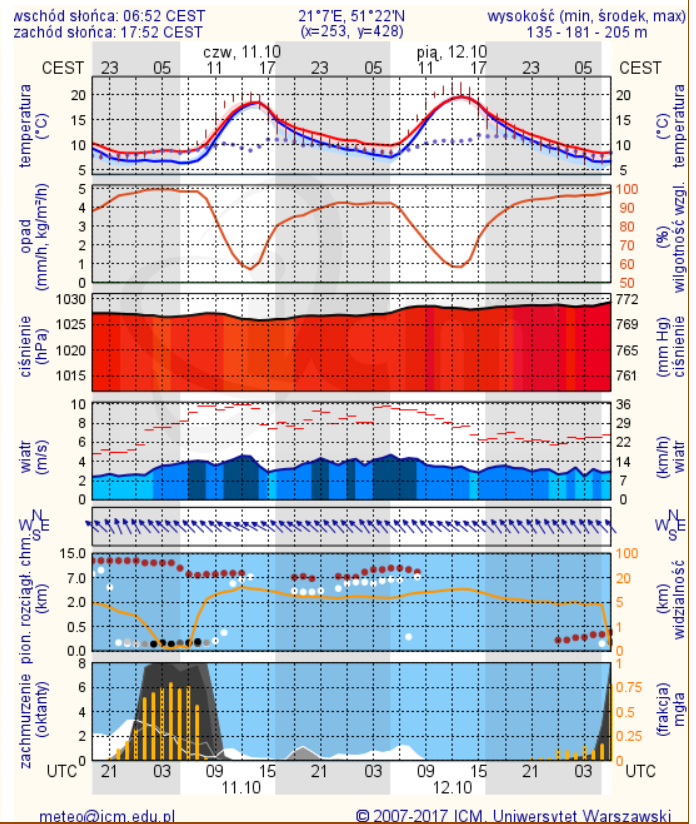
METEOROGRAMY

dla głównych miast województwa mazowieckiego:

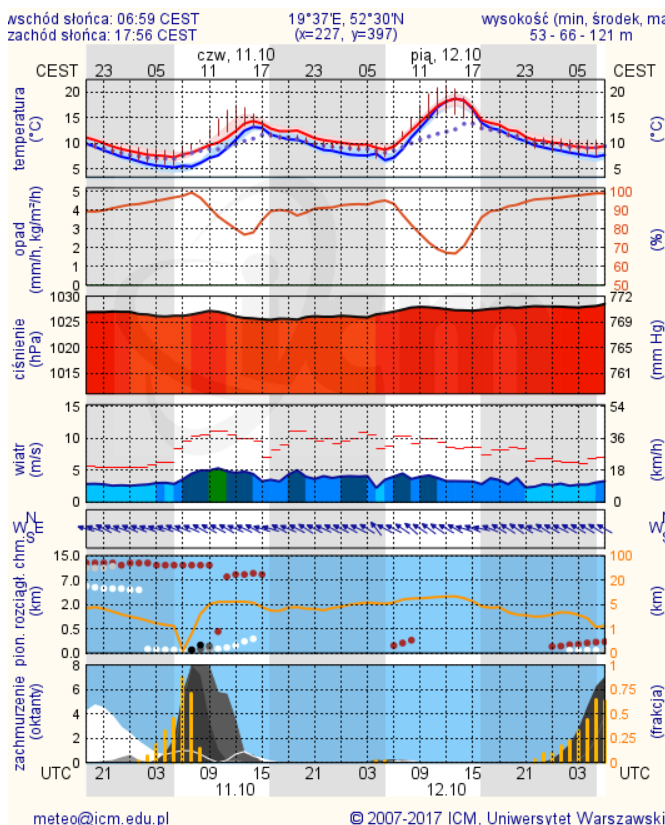
Warszawa



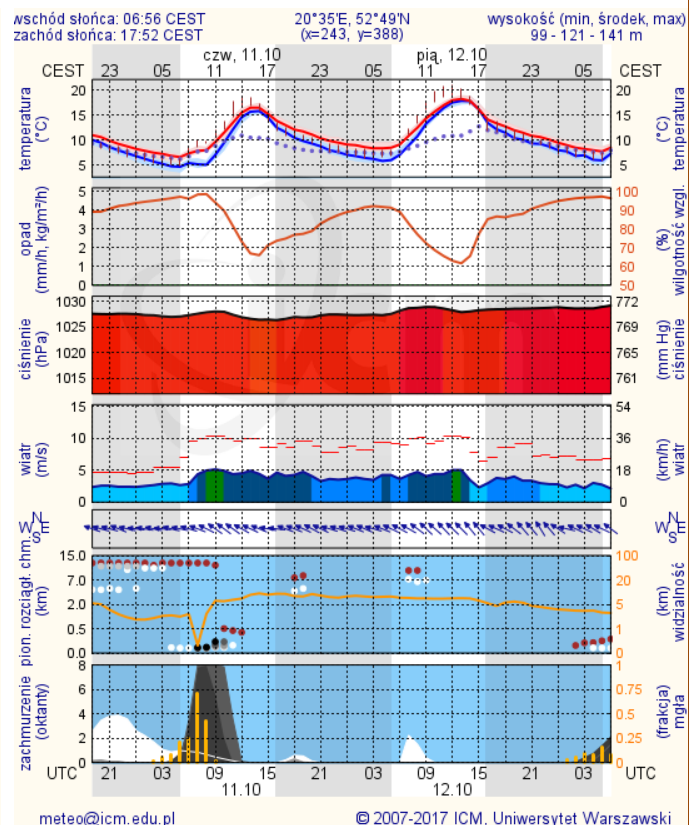
Radom



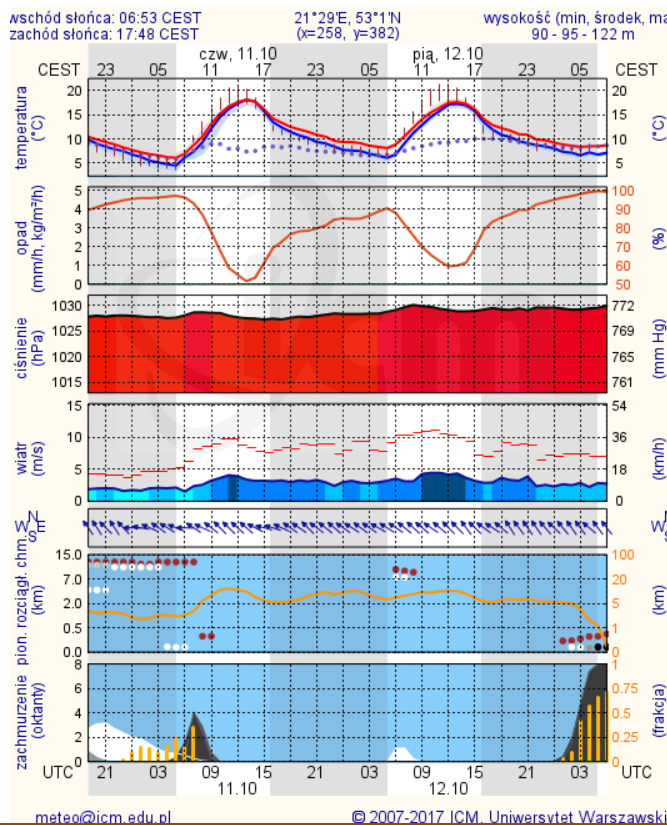
Płock



Ciechanów



Ostrołęka



Siedlce

