

**BIULETYN INFORMACYJNY NR 284/2018**

za okres od 11.10.2018 r. od godz. 7.00 do 12.10.2018 r. do godz. 7.00

piątek, dnia 11.10.2018 r.



**Najważniejsze zdarzenia z minionej doby**

1. Grochy-Serwatki (pow. pułtuski) – ujawnienie nielegalnego składowiska odpadów.

**ZESTAWIENIE DANYCH STATYSTYCZNYCH**

Za okres: 11 – 12.10.2018 r.

	<b>KOMENDA STOŁECZNA POLICJI</b>	<b>W analizowanym okresie</b>	<b>Od początku roku</b>
	1) Odnotowano wypadków	7	2016
	2) Ofiary śmiertelne w wypadkach drogowych/ kolejowych/ lotniczych	0/0/0	62/20/0
	3) Osoby ranne w wypadkach drogowych/kolejowych/lotniczych	7/0/0	3277/6/2
	4) Utonięcia /wychłodzenia	0/0	22/3
	<b>KOMENDA WOJEWÓDZKA POLICJI</b>	<b>W analizowanym okresie</b>	<b>Od początku roku</b>
	1) Odnotowano wypadków	8	1842
	2) Ofiary śmiertelne w wypadkach drogowych/ kolejowych/ lotniczych	0/0/0	186/10/0
	3) Osoby ranne w wypadkach drogowych/kolejowych/lotniczych	11/0/0	2214/1/1
	4) Utonięcia/wychłodzenia	0/0	36/6
	<b>KOMENDA WOJEWÓDZKA PAŃSTWOWEJ STRAŻY POŻARNEJ</b>	<b>W analizowanym okresie</b>	<b>Od początku roku</b>
	1) Liczba pożarów		19694
	2) Ofiary śmiertelne w pożarach/zaczadzenia	/0	43/9
	3) Osoby ranne w pożarach/podtrute, CO	0/0	319/16
	<b>NADWIŚLAŃSKI ODDZIAŁ STRAŻY GRANICZNEJ</b>	<b>W dniu 11.10.2018</b>	<b>Od 01.01.2018</b>
	1) Ruch graniczny: schengen/non-schengen	41784/23801	11040636/6162253
	2) Złożone wnioski o nadanie statusu uchodźcy	0	260
	3) Cudzoziemcy, którym odmówiono wjazdu do RP/zatrzymano	3/4	569/935

**WYKAZ ZGROMADZEŃ PUBLICZNYCH I INNYCH WYDARZEŃ  
w dniu 12.10.2018 r.**

Godziny imprezy	Rodzaj imprezy	Miejsce/Trasa	Organizator	Liczba osób	Uwagi
0.00-23.59	zgromadzenie	ul. Matejki, teren skweru Francois Mitterranda	osoba prywatna	2-50	postępowanie uproszczone / "w obronie konstytucji" - będą rozstawione namioty wraz z pomocniczą infrastrukturą
9.00-20.00	zgromadzenie	<u>zbiórka</u> : Al. Ujazdowskie 1/3 przed siedzibą Prezesa Rady Ministrów, <u>przejście</u> uczestników: gmach Sejmu RP przy ul. Wiejskiej 4/6/8, Pałac Prezydencki przy ul. Krakowskie Przedmieście 48/50, Sąd Najwyższy na pl. Krasieńskich 2/4/6, Przedstawicielstwo Komisji Europejskiej u zbiegu ulic: Świętokrzyska i Jasna, budynek Urzędu m. st. Warszawy na pl. Bankowym 3/5 oraz gmach Prokuratury Krajowej przy ul. Rakowieckiej 26/30	osoba prywatna	1-15	Bojkot "KOD" Obywateli RP, domaganie się reform od rządów, Prezydenta RP
10.00-19.00	zgromadzenie	ul. Krakowskie Przedmieście 66, przed bramą Centralnej Biblioteki Rolniczej	osoba prywatna	10-20	postępowanie uproszczone / wezwanie władz miasta i woj. mazowieckiego do odbudowy pereł architektury - nieodbudowanej po wojnie Warszawy - zbieranie podpisów pod petycją (po zebraniu podpisów nastąpi wręczenie ww. petycji Prezydent m.st. Warszawy i Wojewodzie Mazowieckiemu)
11.00-15.30	zgromadzenie	ul. Mysia, skwer Wolnego Słowa oraz ul. Nowogrodzka 1/3/5, przed gmachem Ministerstwa Rodziny, Pracy i Polityki Społecznej	osoba prywatna	1000	wyrażenie protestu przeciwko planowanym zmianom legislacyjnym - manifestanci planują złożenie petycji skierowanej do Minister Rodziny, Pracy i Polityki Społecznej
20.00-23.00	zgromadzenie	ul. Woronicza 17, przed gmachem TVP	osoba prywatna	ok. 300	postępowanie uproszczone / wsparcie Rafała Trzaskowskiego w debacie telewizyjnej

ASF – AFRYKAŃSKI POMÓR ŚWIŃ	
Ogniska ASF trzody chlewnej	Liczba ognisk
	<b>16</b>
Przypadki ASF dzików	Liczba przypadków
	<b>976</b>

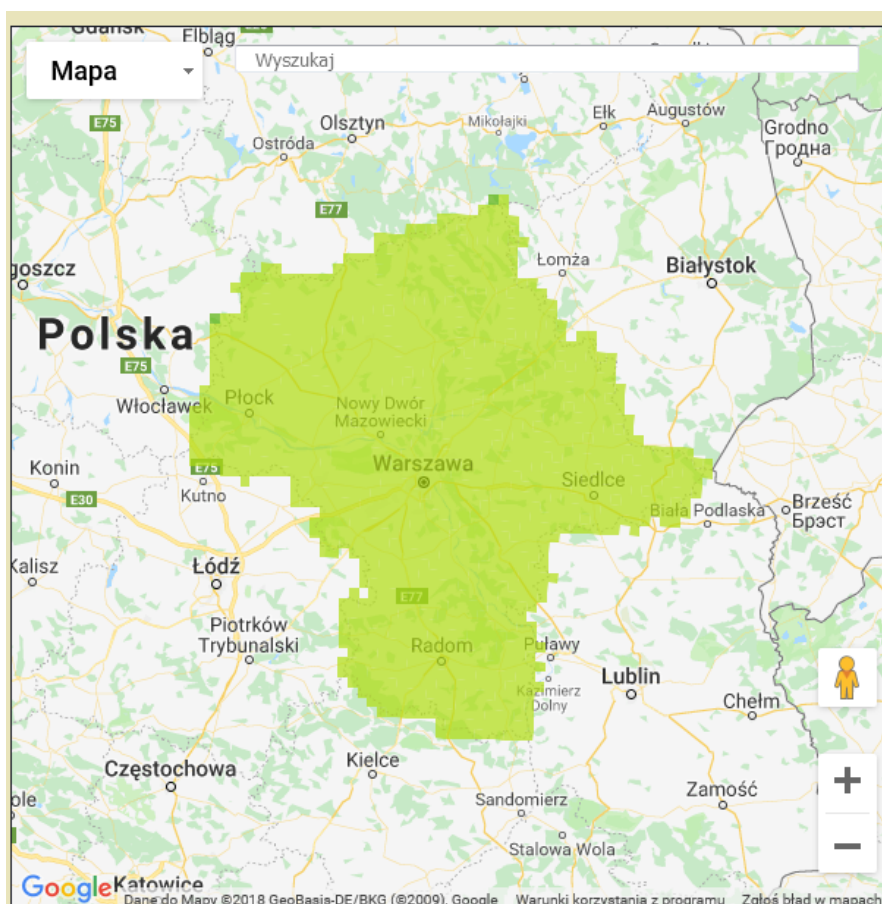
# JAKOŚĆ POWIETRZA

Wyniki pomiarów zanieczyszczeń powietrza za minioną dobę [w  $\mu\text{g}/\text{m}^3$ ] na automatycznych stacjach WIOŚ w Warszawie

Wybierz datę: 2018-10-11, Cz Zestawienie dobowe (maxima)- Stacje automatyczne

Pomiar	PM10 [ $\mu\text{g}/\text{m}^3$ ] Fył zawieszony PM10 S1 <sub>max</sub>	PM2.5 [ $\mu\text{g}/\text{m}^3$ ] Fył zawieszony PM 2.5 S1 <sub>max</sub>	O <sub>3</sub> [ $\mu\text{g}/\text{m}^3$ ] Ozon S1 <sub>max</sub>	NO <sub>2</sub> [ $\mu\text{g}/\text{m}^3$ ] Dwutlenek azotu S1 <sub>max</sub>	SO <sub>2</sub> [ $\mu\text{g}/\text{m}^3$ ] Dwutlenek siarki S1 <sub>max</sub>	CO [ $\mu\text{g}/\text{m}^3$ ] Tlenek węgla S1 <sub>max</sub>	C <sub>6</sub> H <sub>6</sub> [ $\mu\text{g}/\text{m}^3$ ] Benzen S1 <sub>max</sub>
Stacja							
Belsk-IGFPAN			69.3	31.7	21	419	
Granica-KPN			83.2	29.3	7.9		
Guty Duże			88.2	5.2	4.8		
Konstancin-Jeziorna	63.5	49.7	70.5	53.8	6.8	670	
Legionowo-Zegrzyńska		110.2	88.4	27.9	14.9		
Otwock-Brzozowa		88.4	106.5	38.3	13.5	1707	
Piastów-Pułaskiego		38.3	69.8	86.2	12.6		
Płock-Gimnazjum			54.3	42.5	19.1	501	2.3
Płock-Reja	54.7	39.8	53.2	77.3	26.2	837	3.1
Radom-Tochtermana	63	59.5	60.7	61.4	14	679	0.7
Siedlce-Konarskiego	99.4	82.1					
Warszawa-Komunikacyjna	76.8	63.8		84		810	2.9
Warszawa-Marszałkowska							
Warszawa-Podlesna			69.2				
Warszawa-Targówek	88.7	52.6	80.9	61.6	7.2		
Warszawa-Ursynów	91.1	55.6	93.8	19.2	3.1		
Żyrardów-Roosevelta	95.1	68.6					

## PROGNOZA JAKOŚCI POWIETRZA NA DZIŚ



Indeks jakości powietrza	
<span style="background-color: #4CAF50; width: 20px; height: 10px; display: inline-block;"></span>	Bardzo dobry
<span style="background-color: #8BC34A; width: 20px; height: 10px; display: inline-block;"></span>	Dobry
<span style="background-color: #FFEB3B; width: 20px; height: 10px; display: inline-block;"></span>	Umiarkowany
<span style="background-color: #FFC107; width: 20px; height: 10px; display: inline-block;"></span>	Dostateczny
<span style="background-color: #FF5722; width: 20px; height: 10px; display: inline-block;"></span>	Zły
<span style="background-color: #C0392B; width: 20px; height: 10px; display: inline-block;"></span>	Bardzo zły

Warunku meteorologiczne

Temperatura powietrza



12 °C

Prędkość i kierunek wiatru



SEE

4.1 m/s

Opad atmosferyczny

Poziomy jakości powietrza

<span style="background-color: #4CAF50; width: 20px; height: 10px; display: inline-block;"></span>	Bardzo dobry
<span style="background-color: #8BC34A; width: 20px; height: 10px; display: inline-block;"></span>	Dobry
<span style="background-color: #FFEB3B; width: 20px; height: 10px; display: inline-block;"></span>	Umiarkowany
<span style="background-color: #FFC107; width: 20px; height: 10px; display: inline-block;"></span>	Dostateczny
<span style="background-color: #FF5722; width: 20px; height: 10px; display: inline-block;"></span>	Zły
<span style="background-color: #C0392B; width: 20px; height: 10px; display: inline-block;"></span>	Bardzo zły

Więcej informacji o poziomach i indeksie jakości powietrza znajdziesz w zakładkach [Skala jakości powietrza](#) oraz [Indeks jakości powietrza](#)

\* Ze względów technicznych mapa dynamiczna może działać wolniej.

WOJEWÓDZKIE CENTRUM ZARZĄDZANIA KRYZYSOWEGO

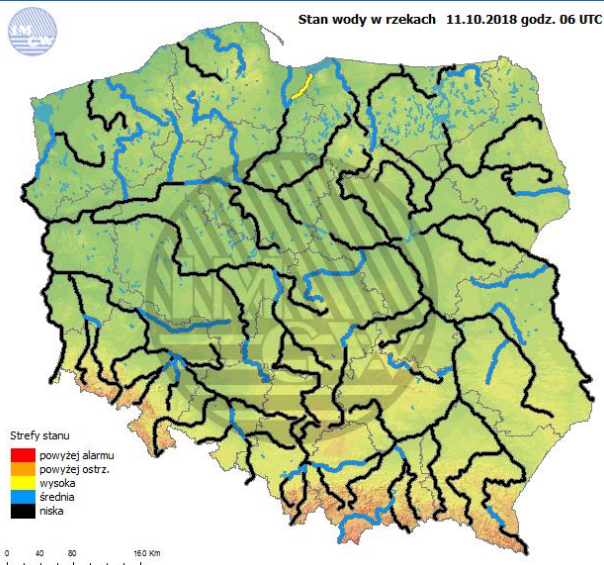
Plac Bankowy 3/5, 00-950 Warszawa, tel.: (22) 595-13-00; 595-13-01; 987; fax.: (22) 620-19-40; 695-63-53;

[www.mazowieckie.pl](http://www.mazowieckie.pl)

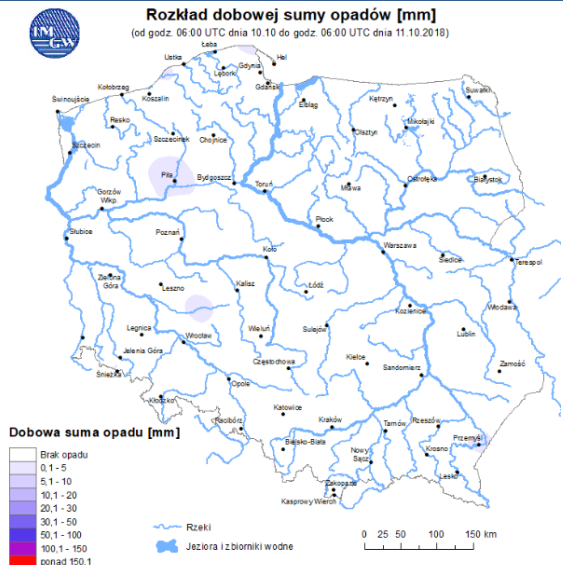


# INFORMACJE HYDROLOGICZNO – METEOROLOGICZNE

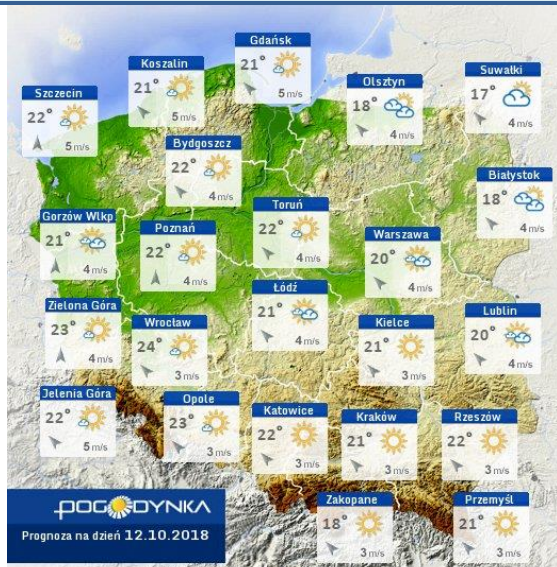
## Stan wody w rzekach



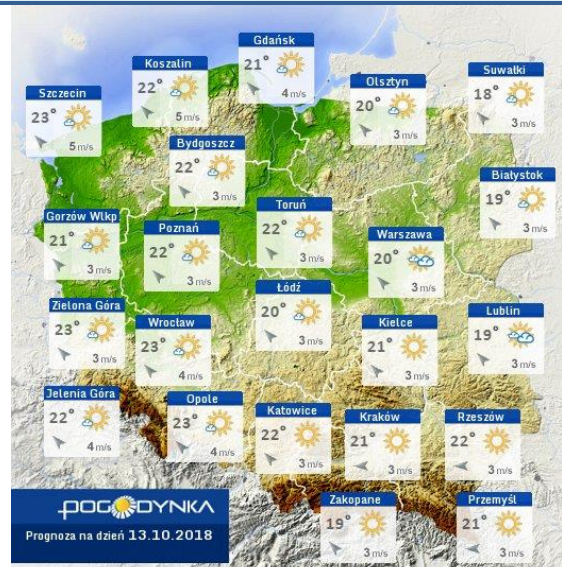
## Rozkład dobowej sumy opadów



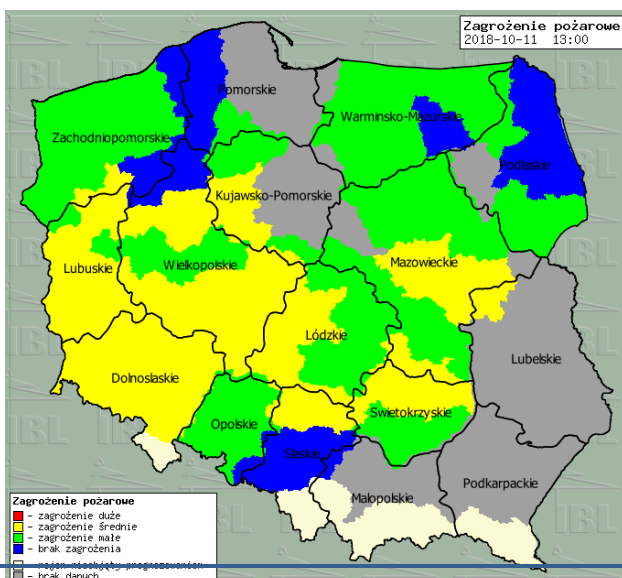
## Prognoza pogody dla Polski na dziś



## Prognoza pogody dla Polski na jutro



## Zagrożenie pożarowe lasów



## Ostrzeżenia METEO/HYDRO

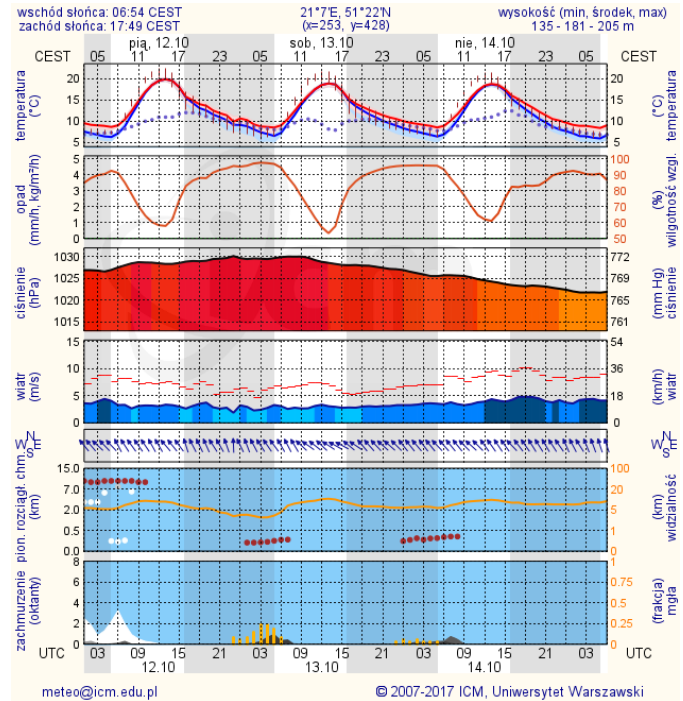
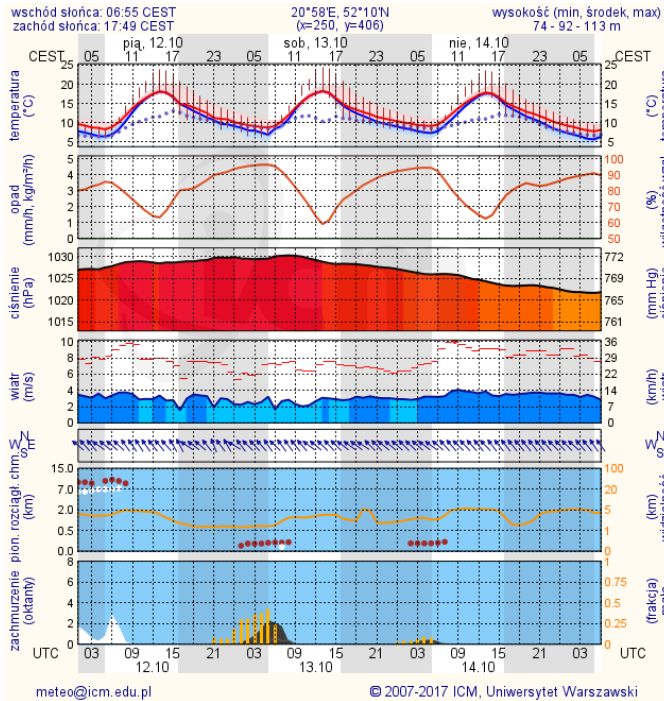
BRAK

# METEOROGRAMY

## dla głównych miast województwa mazowieckiego:

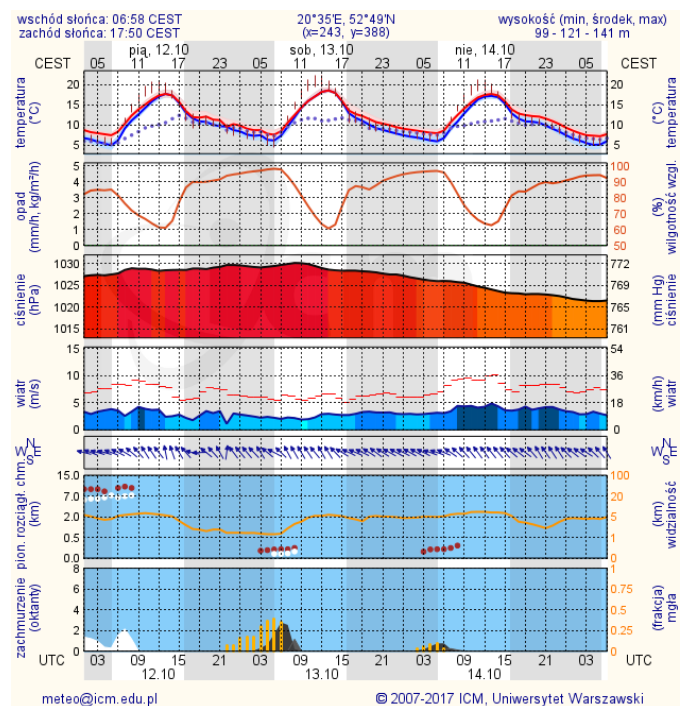
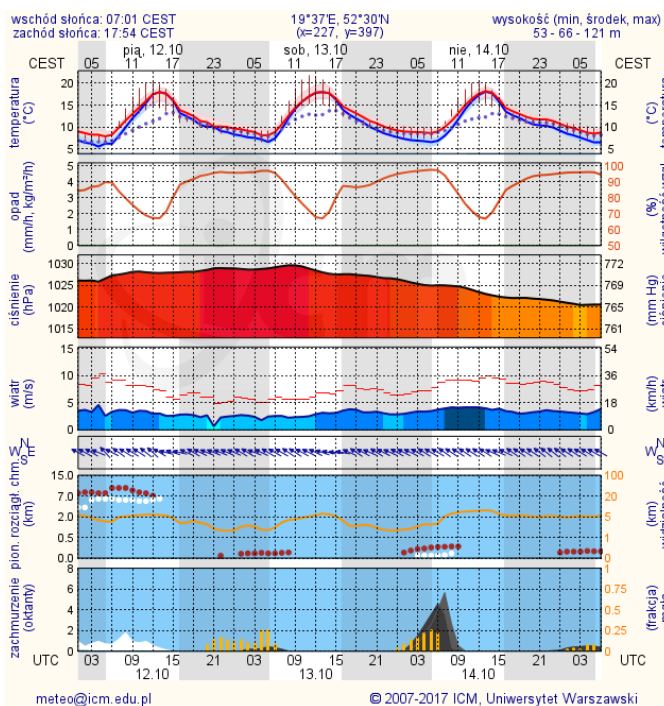
### Warszawa

### Radom

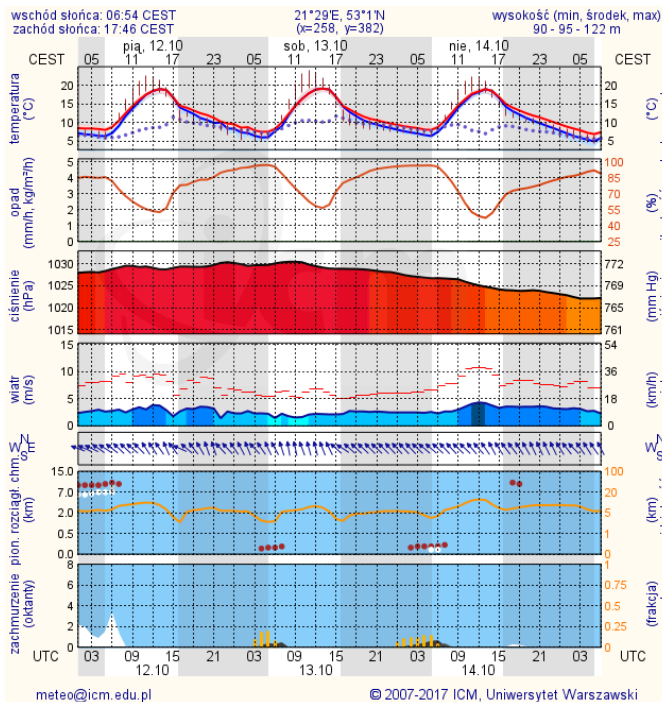


### Płock

### Ciechanów



## Ostrołęka



## Siedlce

