

BIULETYN INFORMACYJNY NR 276/2018
za okres od 03.10.2018 r. od godz. 7.00 do 04.10.2018 r. do godz. 7.00

środa, dnia 03.10.2018 r.

Najważniejsze zdarzenia z minionej doby



Nie odnotowano poważniejszych zdarzeń.

ZESTAWIENIE DANYCH STATYSTYCZNYCH

Za okres: 03 – 04.10.2018 r.

	KOMENDA STOŁECZNA POLICJI	W analizowanym okresie	Od początku roku
	1) Odnotowano wypadków	7	1952
	2) Ofiary śmiertelne w wypadkach drogowych/ kolejowych/ lotniczych	0/0/0	61/20/0
	3) Osoby ranne w wypadkach drogowych/kolejowych/lotniczych	10/0/0	3203/6/2
	4) Utonięcia /wychłodzenia	0/0	22/3
	KOMENDA WOJEWÓDZKA POLICJI	W analizowanym okresie	Od początku roku
	1) Odnotowano wypadków	11	1793
	2) Ofiary śmiertelne w wypadkach drogowych/ kolejowych/ lotniczych	0/0/0	183/10/0
	3) Osoby ranne w wypadkach drogowych/kolejowych/lotniczych	15/0/0	2160/1/1
	4) Utonięcia/wychłodzenia	0/0	36/6
	KOMENDA WOJEWÓDZKA PAŃSTWOWEJ STRAŻY POŻARNEJ	W analizowanym okresie	Od początku roku
	1) Liczba pożarów	27	19373
	2) Ofiary śmiertelne w pożarach/zaczadzenia	0/0	40/9
	3) Osoby ranne w pożarach/podtrute, CO	1/0	318/16
	NADWIŚLAŃSKI ODDZIAŁ STRAŻY GRANICZNEJ	W dniu 03.10.2018	Od 01.01.2018
	1) Ruch graniczny: schengen/non-schengen	42750/21437	10700840/5983801
	2) Złożone wnioski o nadanie statusu uchodźcy	1	245
	3) Cudzoziemcy, którym odmówiono wjazdu do RP/zatrzymano	1/4	555/902

WYKAZ ZGROMADZEŃ PUBLICZNYCH I INNYCH WYDARZEŃ w dniu 04.10.2018 r.

Godziny imprezy	Rodzaj imprezy	Miejsce/Trasa	Organizator	Liczba osób	Uwagi
9.00-20.00	zgromadzenie	zbiórka: Al. Ujazdowskie 1/3 przed siedzibą Prezesa Rady Ministrów, przejście uczestników: gmach Sejmu RP przy ul. Wiejskiej 4/6/8, Pałac Prezydencki przy ul. Krakowskie Przedmieście 48/50, Sąd Najwyższy na pl. Krasińskich 2/4/6, Przedstawicielstwo Komisji Europejskiej u zbiegu ulic: Świętokrzyska i Jasna, budynek Urzędu m. st. Warszawy na pl. Bankowym 3/5 oraz gmach Prokuratury Krajowej przy ul. Rakowieckiej 26/30	osoba prywatna	1+15	Bojkot "KOD" Obywateli RP, domaganie się reform od rządów, Prezydenta RP

ASF – AFRYKAŃSKI POMÓR ŚWIŃ	
Ogniska ASF trzody chlewnej	Liczba ognisk
	16
Przypadki ASF dzików	Liczba przypadków
	956

Na chwilę obecną powołano 383 komisje (56 zakończyło pracę) do spraw szacowania szkód w gospodarstwach rolnych i działach specjalnych produkcji rolnej, w których wystąpiły szkody spowodowane przez niekorzystne zjawiska atmosferyczne (stan na 18.09.2018 r.)

JAKOŚĆ POWIETRZA

Wyniki pomiarów zanieczyszczeń powietrza za minioną dobę [w µg/m³] na automatycznych stacjach WIOŚ w Warszawie

Wybierz datę: Zestawienie dobowe (średnie)- Stacje automatyczne

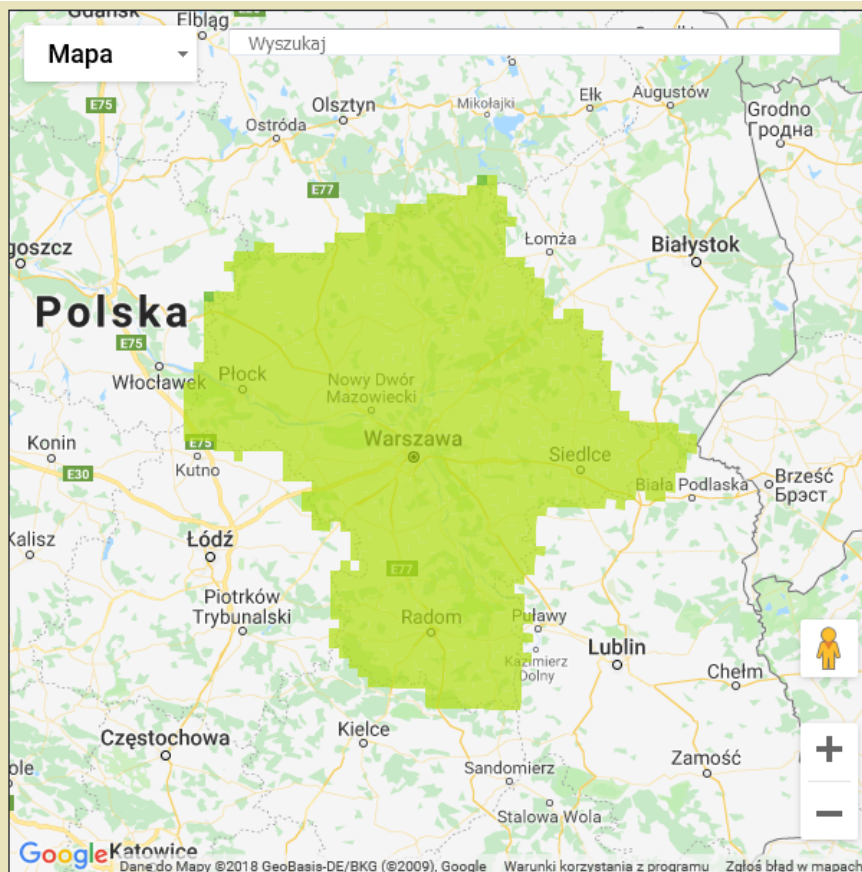
Pomiar Stacja	PM10 [µg/m ³]	PM2.5 [µg/m ³]	O ₃ [µg/m ³]		NO ₂ [µg/m ³]	SO ₂ [µg/m ³]	CO [µg/m ³]		C ₆ H ₆ [µg/m ³]
	Pył zawieszony PM10 S24h	Pył zawieszony PM 2.5 S24h	S24h	S8 _{max}	Dwutlenek azotu S24h	Dwutlenek siarki S24h	Tlenek węgla S24h	S8 _{max}	Benzen S24h
Belsk-IGFPAN			56.1	64.3	3.3	0.9	147	200	
Granica-KPN			61.1	69.6	2.5	3.1			
Guty Duże			53.7	59.3	1.9	2.2			
Konstancin-Jeziorna	12.3	7.2	51.8	58.2	9.7	5	184	230	
Legionowo-Zegrzyńska		9.5	49.5	58.1	9.5	8.1			
Otwock-Brzozowa		6.8	59.3	67.3	9.7	4.3	370	420	
Piastów-Pułaskiego		6.3	42.1	47.6	13.5	2			
Płock-Gimnazjum			45.7	51	6.3	0.8	148	173	0.1
Płock-Reja	9.6	5.6	51.9	57.9	9.4	6	385	400	0.4
Radom-Tochtermana	11.5	7	43.7	49.6	13.1	2.3	289	330	0.4
Siedlce-Konarskiego	12.2	7.3							
Warszawa-Komunikacyjna	20.7	9.4			37.3		499	712	0.2
Warszawa-Marszałkowska									
Warszawa-Podleśna			49.3	55.5					
Warszawa-Targówek	13.4	7.3	40.8	44.9	21.4	3.3			
Warszawa-Ursynów	16.2	7.7	54.7	62.1	5.7	2.7			
Zyrardów-Roosevelta	11.4	6.9							

PROGNOZA JAKOŚCI POWIETRZA NA DZIŚ

Śred. 24h

Max 1h

1h*



* Ze względów technicznych mapa dynamiczna może działać wolniej.

Indeks jakości powietrza

Bardzo dobry
Dobry
Umiarkowany
Dostateczny
Zły
Bardzo zły

Warunki meteorologiczne

Temperatura powietrza



9 °C

Prędkość i kierunek wiatru



SWW
7.8 m/s

Opad atmosferyczny



Poziomy jakości powietrza

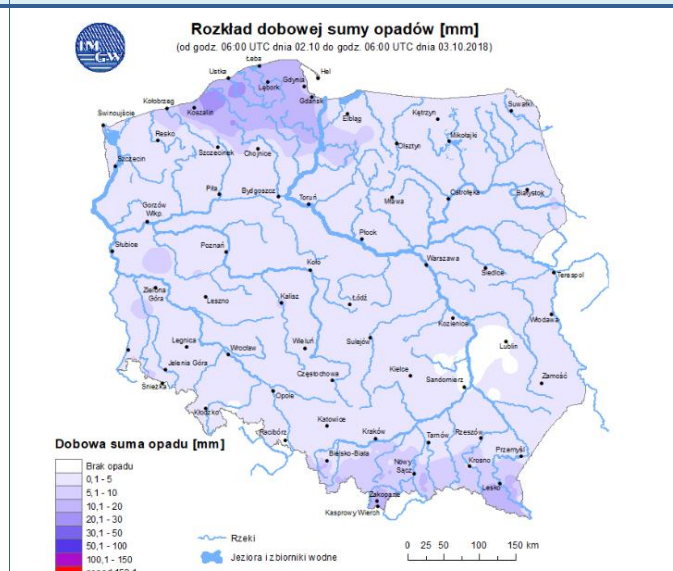
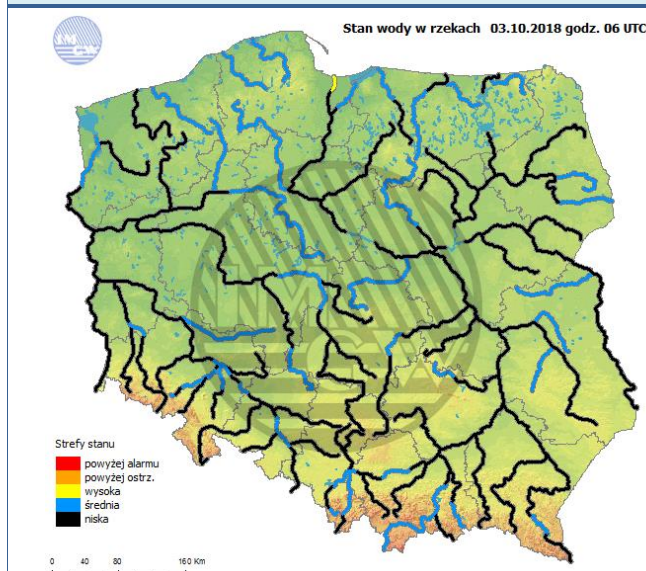
Bardzo dobry
Dobry
Umiarkowany
Dostateczny
Zły
Bardzo zły

Więcej informacji o poziomach i indeksie jakości powietrza znajdziesz w zakładkach [Skala jakości powietrza](#) oraz [Indeks jakości powietrza](#)

INFORMACJE HYDROLOGICZNO – METEOROLOGICZNE

Stan wody w rzekach

Rozkład dobowej sumy opadów

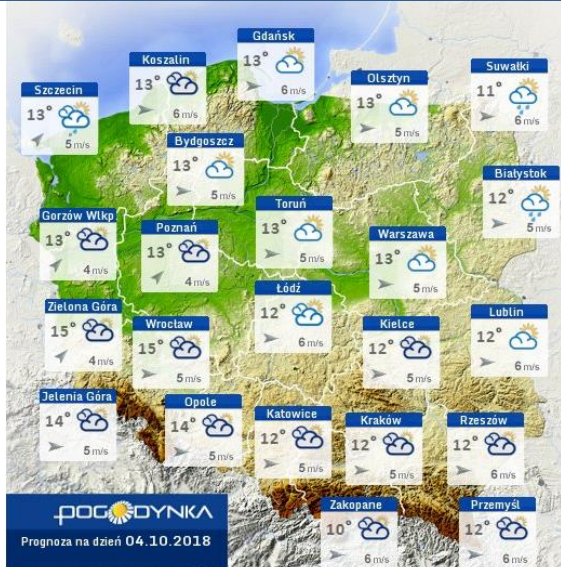


WOJEWÓDZKIE CENTRUM ZARZĄDZANIA KRYZYSOWEGO

Plac Bankowy 3/5, 00-950 Warszawa, tel.: (22) 595-13-00; 595-13-01; 987; fax.: (22) 620-19-40; 695-63-53;

www.mazowieckie.pl

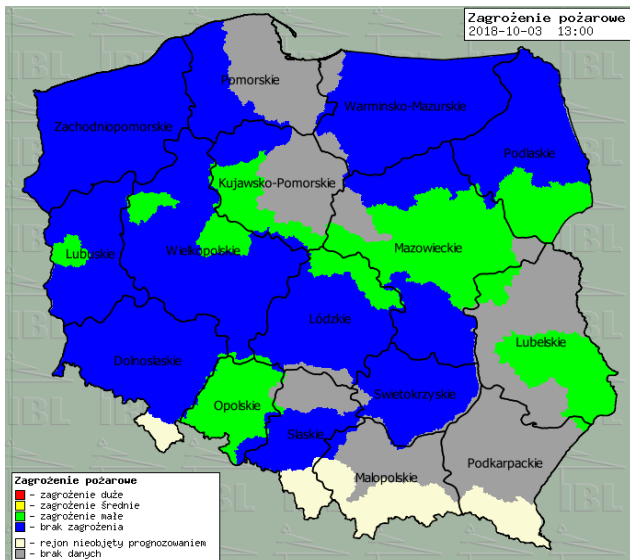
Prognoza pogody dla Polski na dziś



Prognoza pogody dla Polski na jutro



Zagrożenie pożarowe lasów



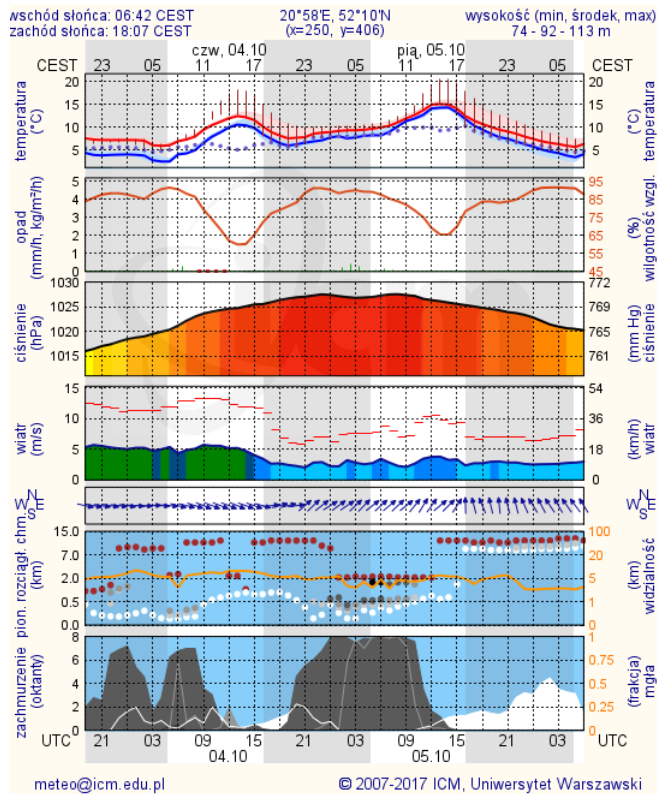
Ostrzeżenia METEO/HYDRO

BRAK

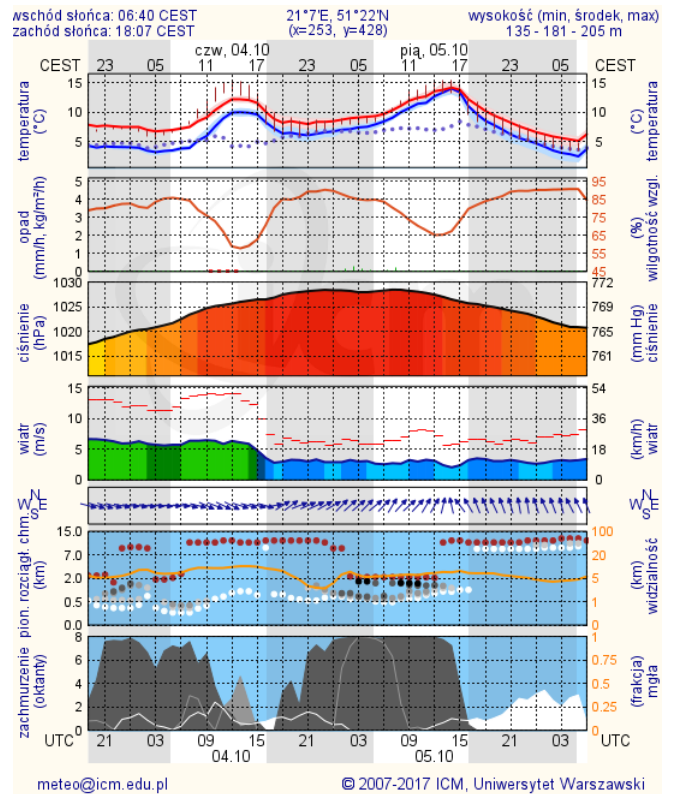
METEOROGRAMY

dla głównych miast województwa mazowieckiego:

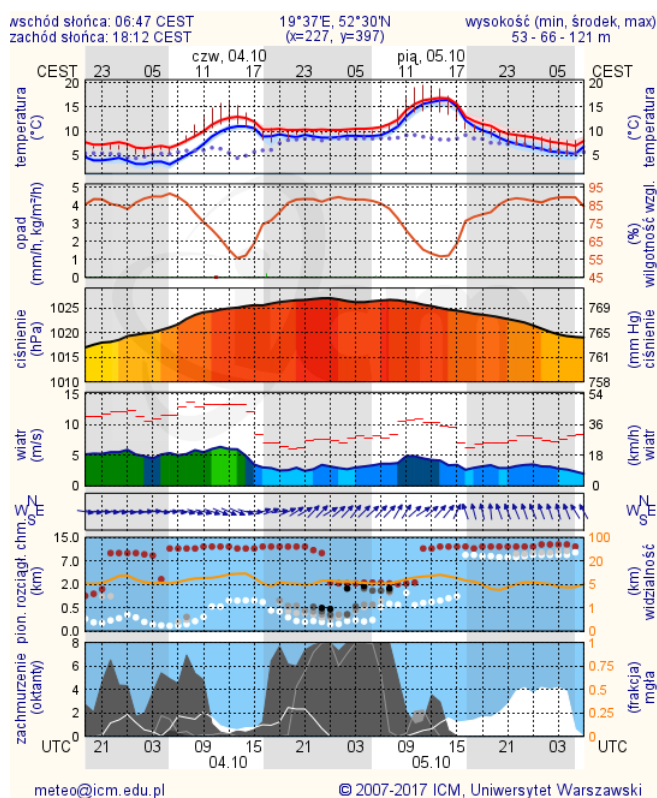
Warszawa



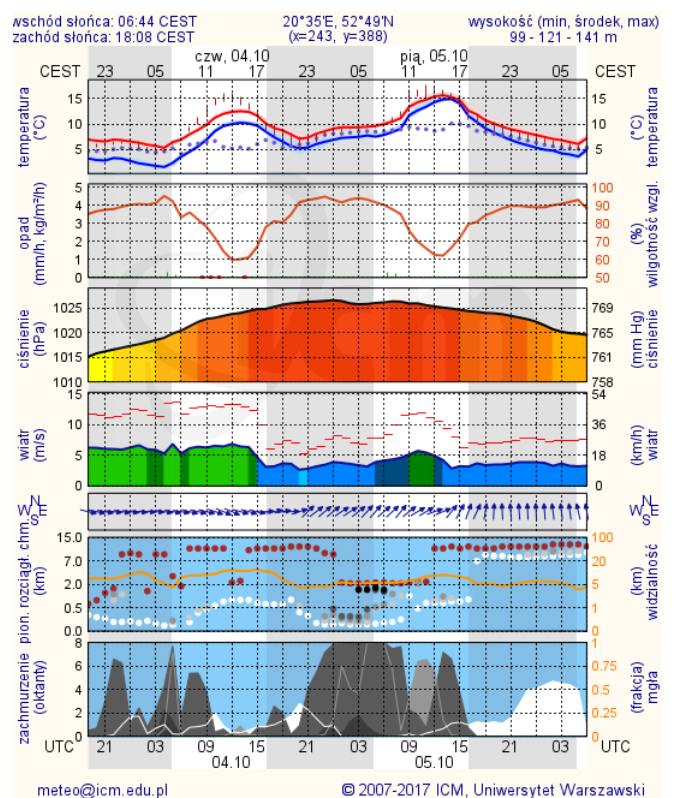
Radom



Płock

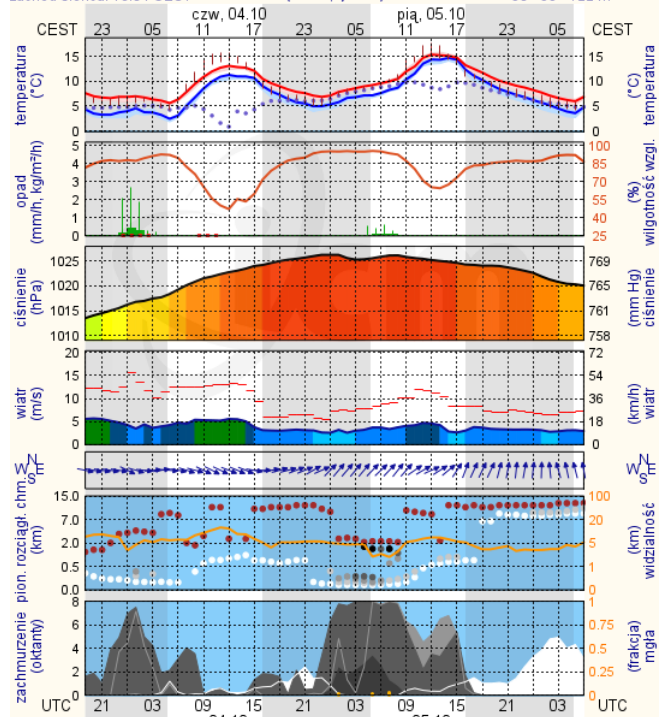


Ciechanów



Ostrołęka

wschód słońca: 06:40 CEST 21°29'E, 53°11'N wysokość (min, środek, max)
zachód słońca: 18:04 CEST (x=258, y=382) 90 - 95 - 122 m

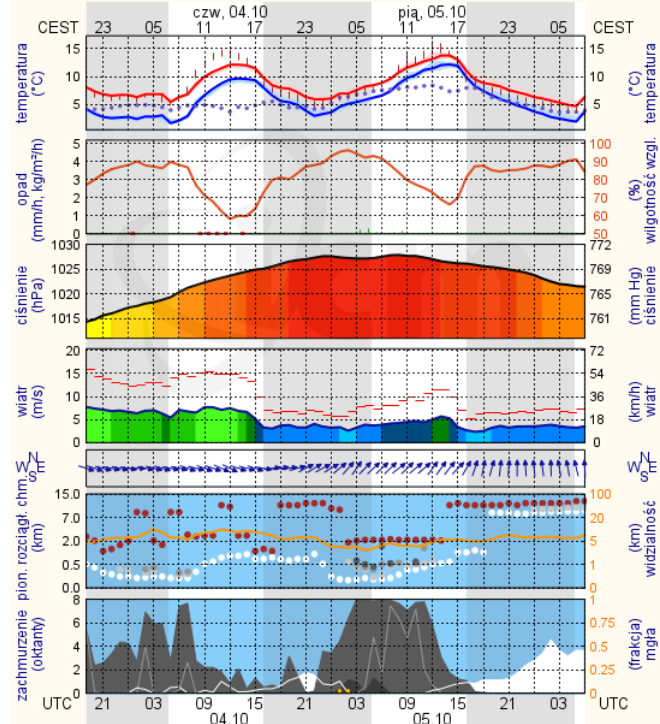


meteo@icm.edu.pl

© 2007-2017 ICM, Uniwersytet Warszawski

Siedlce

wschód słońca: 06:37 CEST 22°12'E, 52°8'N wysokość (min, środek, max)
zachód słońca: 18:02 CEST (x=271, y=406) 149 - 164 - 183 m



meteo@icm.edu.pl

© 2007-2017 ICM, Uniwersytet Warszawski