

**BIULETYN INFORMACYJNY NR 269/2018**  
**za okres od 26.09.2018 r. od godz. 7.00 do 27.09.2018 r. do godz. 7.00**

czwartek, dnia 27.09.2018 r.

**Najważniejsze zdarzenia z minionej doby**



1. **Sadek** powiat szydłowiecki – wypadek na kolei, jedna ofiara śmiertelna.
2. **Dzierżenin** powiat pułtuski – utonięcie w rzece Narew mężczyzny lat 54.

**ZESTAWIENIE DANYCH STATYSTYCZNYCH**

Za okres: 26.09 – 27.09.2018 r.

	<b>KOMENDA STOŁECZNA POLICJI</b>	<b>W analizowanym okresie</b>	<b>Od początku roku</b>
	1) Odnotowano wypadków	5	1906
	2) Ofiary śmiertelne w wypadkach drogowych/ kolejowych/ lotniczych	0/0/0	79/20/0
	3) Osoby ranne w wypadkach drogowych/kolejowych/lotniczych	5/0/0	3150/6/2
	4) Utonięcia /wychłodzenia	0/0	20/3
	<b>KOMENDA WOJEWÓDZKA POLICJI</b>	<b>W analizowanym okresie</b>	<b>Od początku roku</b>
	1) Odnotowano wypadków	7	1724
	2) Ofiary śmiertelne w wypadkach drogowych/ kolejowych/ lotniczych	0/1/0	175/10/0
	3) Osoby ranne w wypadkach drogowych/kolejowych/lotniczych	11/0/0	2079/1/1
	4) Utonięcia/wychłodzenia	1/0	34/6
	<b>KOMENDA WOJEWÓDZKA PAŃSTWOWEJ STRAŻY POŻARNEJ</b>	<b>W analizowanym okresie</b>	<b>Od początku roku</b>
	1) Liczba pożarów	38	19091
	2) Ofiary śmiertelne w pożarach/zaczadzenia	0/0	40/9
	3) Osoby ranne w pożarach/podtrute, CO	1/0	312/16
	<b>NADWIŚLAŃSKI ODDZIAŁ STRAŻY GRANICZNEJ</b>	<b>W dniu 26.09.2018</b>	<b>Od 01.01.2018</b>
	1) Ruch graniczny: schengen/non-schengen	48763/23572	10394934/5622584
	2) Złożone wnioski o nadanie statusu uchodźcy	1	223
	3) Cudzoziemcy, którym odmówiono wjazdu do RP/zatrzymano	1/3	537/878

**WYKAZ ZGROMADZEŃ PUBLICZNYCH I INNYCH WYDARZEŃ  
w dniu 27.09.2018 r.**

Godziny imprezy	Rodzaj imprezy	Miejsce/Trasa	Organizator	Liczba osób	Uwagi
całodobowo	zgromadzenie	ul. Matejki, teren skweru Francois Mitterranda	osoba prywatna	2-50	postępowanie uproszczone / "w obronie konstytucji" - będą rozstawione namioty wraz z pomocniczą infrastrukturą
10.00-11.30	zgromadzenie	ul. Wspólna 6, przed siedzibą Ministerstwa Energii	osoba prywatna	ok. 100	protest mieszkańców gmin zagrożonych budową odkrywkowych kopalni węgla brunatnego i ochroną złóż - pikietą w obronie zdrowia, środowiska, dziedzictwa kulturowego oraz własności prywatnej w tym gospodarstw rolnych, przedsiębiorstw i ziemi uprawnej - planowane jest wręczenie petycji przedstawicielowi Ministerstwa Energii
10.00-21.00	zgromadzenie	ul. Krakowskie Przedmieście 66, przed bramą Centralnej Biblioteki Rolniczej	osoba prywatna	30	postępowanie uproszczone / wezwanie władz miasta i województwa mazowieckiego do odbudowy pereł architektury - nieodbudowanej po wojnie Warszawy - zbieranie podpisów pod petycją (po zebraniu podpisów nastąpi wręczenie ww. petycji Prezydent m.st. Warszawy i Wojewodzie Mazowieckiemu)
20.00-23.50	zgromadzenie	zbiórka: ul. Krakowskie Przedmieście przed Pomnikiem Kopernika, (21.00) przemarsz ulicami: Krakowskie Przedmieście, Nowy Świat, Al. Jerozolimskie, Most Poniatowskiego, al. Poniatowskiego, al. Waszyngtona, Grochowska, Ostrobramska, Fieldorfa, Wał Miedzeszyński, Wybrzeże Szczecińskie, Zamoście, Sokola, Zamoyskiego, Targowa, al. Zieleniecka, al. Poniatowskiego, Most Poniatowskiego, Al. Jerozolimskie, Marszałkowska, Królewska, <u>meta</u> : Krakowskie Przedmieście przed Pomnikiem Kopernika	osoba prywatna	2500-3000	"Nightskating Warszawa" ph. popularyzacja wrotkarstwa jako środka transportu w mieście oraz popularyzacja Miasta Warszawy jako miejsca przyjaznego osobom aktywnym fizycznie

ASF – AFRYKANSKI POMÓR ŚWIN	
Ogniska ASF trzody chlewnej	Liczba ognisk
	<b>16</b>
Przypadki ASF dzików	Liczba przypadków
	<b>953</b>

Na chwilę obecną powołano 383 komisje (56 zakończyło pracę) do spraw szacowania szkód w gospodarstwach rolnych i działach specjalnych produkcji rolnej, w których wystąpiły szkody spowodowane przez niekorzystne zjawiska atmosferyczne (stan na 18.09.2018 r.)

# JAKOŚĆ POWIETRZA

Wyniki pomiarów zanieczyszczeń powietrza za minioną dobę [w  $\mu\text{g}/\text{m}^3$ ] na automatycznych stacjach WIOŚ w Warszawie

Wybierz datę: 2018-09-26, Śr Zestawienie dobowe (średnie)- Stacje automatyczne

Stacja	Pomiar Pył zawieszony PM10 S24h	PM2.5 [ $\mu\text{g}/\text{m}^3$ ] Pył zawieszony PM 2.5 S24h	O <sub>3</sub> [ $\mu\text{g}/\text{m}^3$ ] Ozon		NO <sub>2</sub> [ $\mu\text{g}/\text{m}^3$ ] Dwutlenek azotu S24h	SO <sub>2</sub> [ $\mu\text{g}/\text{m}^3$ ] Dwutlenek siarki S24h	CO [ $\mu\text{g}/\text{m}^3$ ] Tlenek węgla		C <sub>6</sub> H <sub>6</sub> [ $\mu\text{g}/\text{m}^3$ ] Benzen S24h
			S24h	S8 <sub>max</sub>			S24h	S8 <sub>max</sub>	
Belsk-IGFPAN			52.3	70.2	8	2.6	196	214	
Granica-KPN			51	78	6.6	3.3			
Guty Duże			54.3	66.9	3.9	3.3			
Konstancin-Jeziorna	17.3	12.2	40.8	69	16.1	1.7	251	448	
Legionowo-Zegrzyńska		15.3	37.7	59.7	18.7	4			
Otwock-Brzozowa		15.8	43.6	78.4	17.6	4.8	496	733	
Piastów-Pułaskiego		11	37	59.9	23.8	2.2			
Płock-Gimnazjum			41	57.3	13.1	1.9	148	195	0.6
Płock-Reja	14	9	47.4	62.5	21.3	7	381	411	0.6
Radom-Tochtermana	14.4	9.7	42	60.7	19.1	3	283	314	0.2
Siedlce-Konarskiego	13.5	9.6							
Warszawa-Komunikacyjna	29.4	16.9			65.4		682	887	0.5
Warszawa-Marszałkowska									
Warszawa-Podlesna			43.9	64.1					
Warszawa-Targówek	16.5	10.2	36.5	58	31.1	2.2			
Warszawa-Ursynów	21.8	13	44.6	73.2	10.1	1.3			
Żyrardów-Roosevelta	17	11.9							

## PROGNOZA JAKOŚCI POWIETRZA NA DZIŚ

**Śred. 24h**

**Max 1h**

**1h\***

**Indeks jakości powietrza**

- Bardzo dobry
- Dobry
- Umiarkowany
- Dostateczny
- Zły
- Bardzo zły

**Warunki meteorologiczne**

Temperatura powietrza 8 °C

Prędkość i kierunek wiatru SWW 5 m/s

Opad atmosferyczny

**Poziomy jakości powietrza**

- Bardzo dobry
- Dobry
- Umiarkowany
- Dostateczny
- Zły
- Bardzo zły

Więcej informacji o poziomach i indeksie jakości powietrza znajdziesz w zakładkach [Skala jakości powietrza](#) oraz [Indeks jakości powietrza](#)

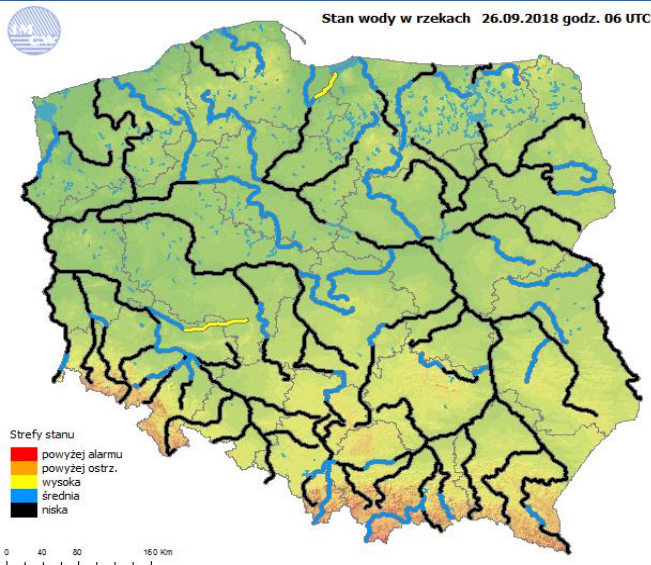
\* Ze względów technicznych mapa dynamiczna może działać wolniej.

WOJEWÓDZKIE CENTRUM ZARZĄDZANIA KRYZYSOWEGO

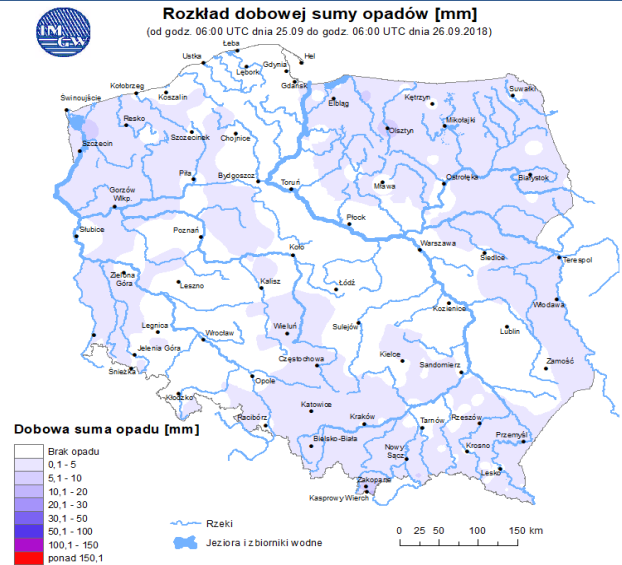
Plac Bankowy 3/5, 00-950 Warszawa, tel.: (22) 595-13-00; 595-13-01; 987; fax.: (22) 620-19-40; 695-63-53;  
[www.mazowieckie.pl](http://www.mazowieckie.pl)

# INFORMACJE HYDROLOGICZNO – METEOROLOGICZNE

## Stan wody w rzekach



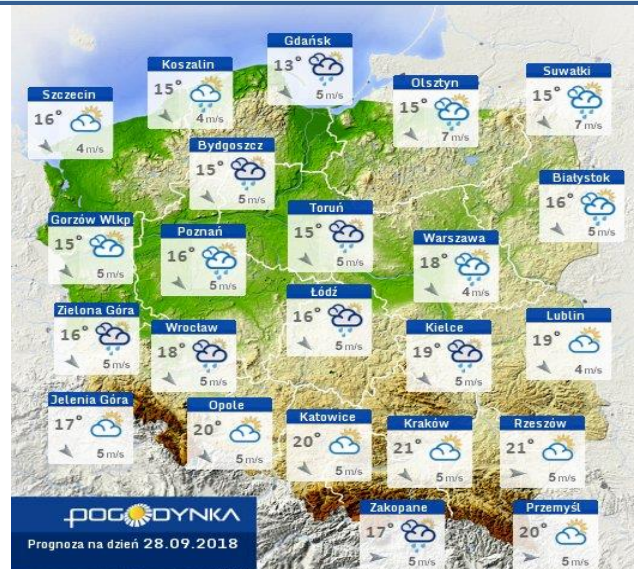
## Rozkład dobowej sumy opadów



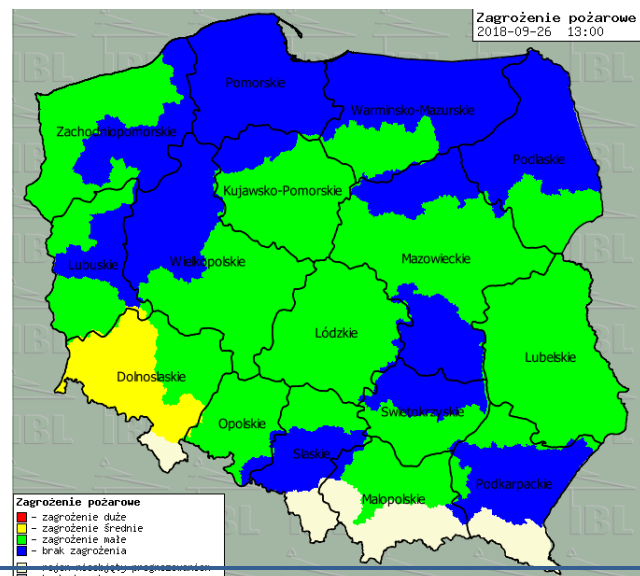
## Prognoza pogody dla Polski na dziś



## Prognoza pogody dla Polski na jutro



## Zagrożenie pożarowe lasów



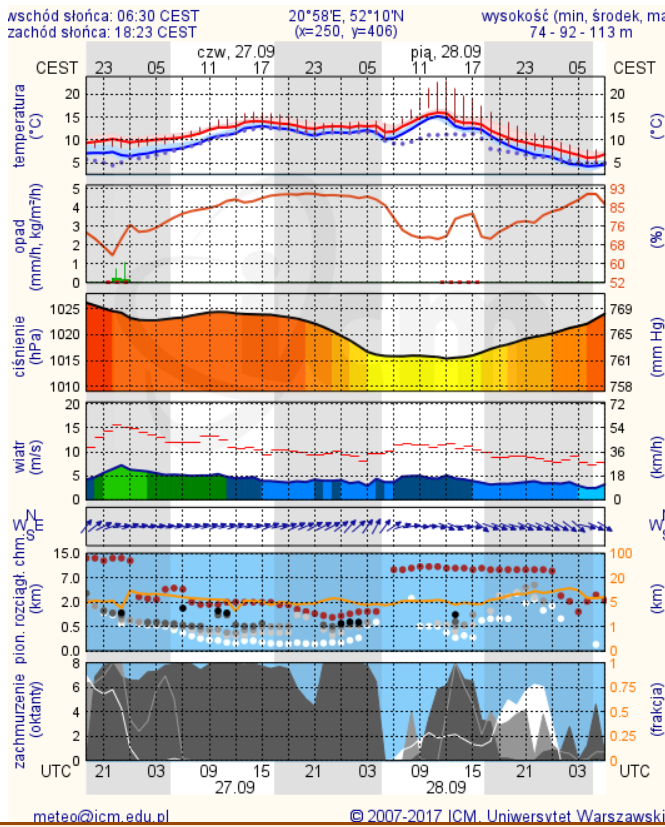
## Ostrzeżenia METEO/HYDRO

**BRAK**

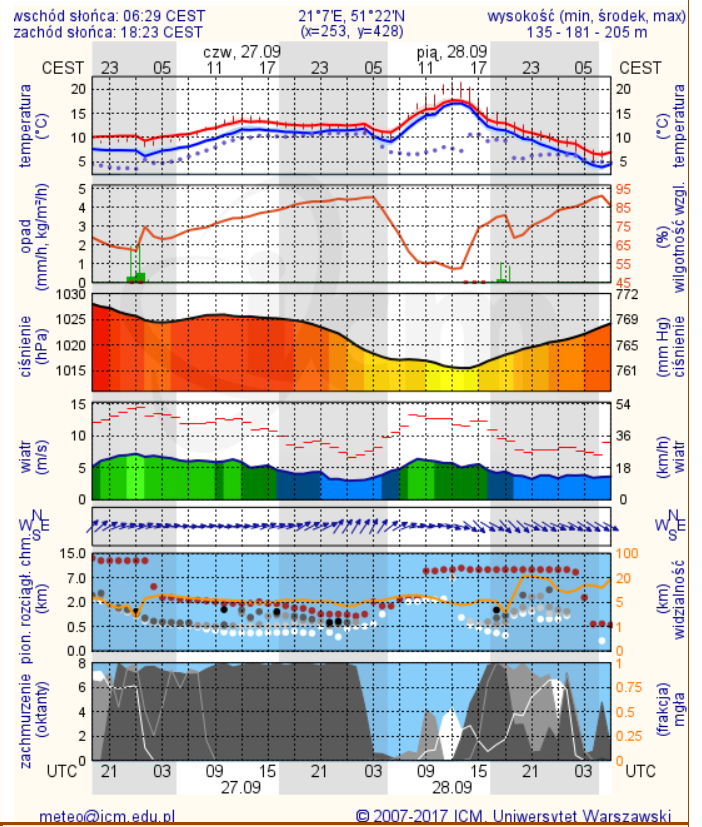
# METEOROGRAMY

## dla głównych miast województwa mazowieckiego:

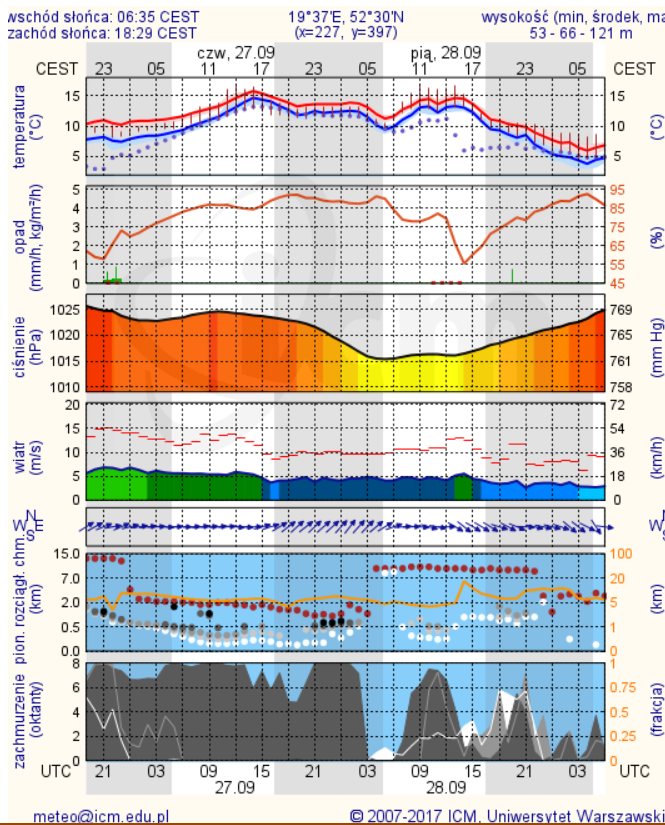
### Warszawa



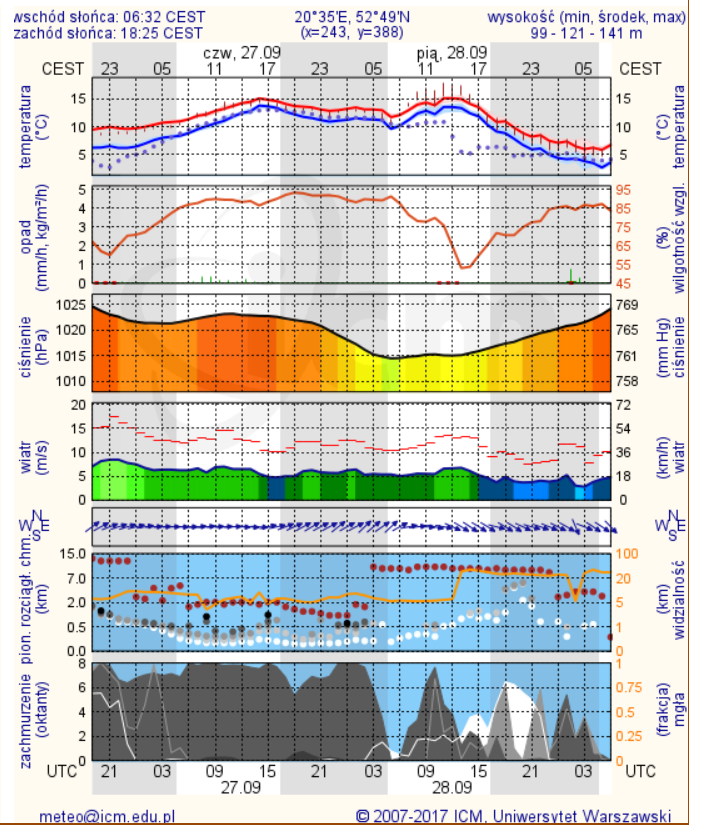
### Radom



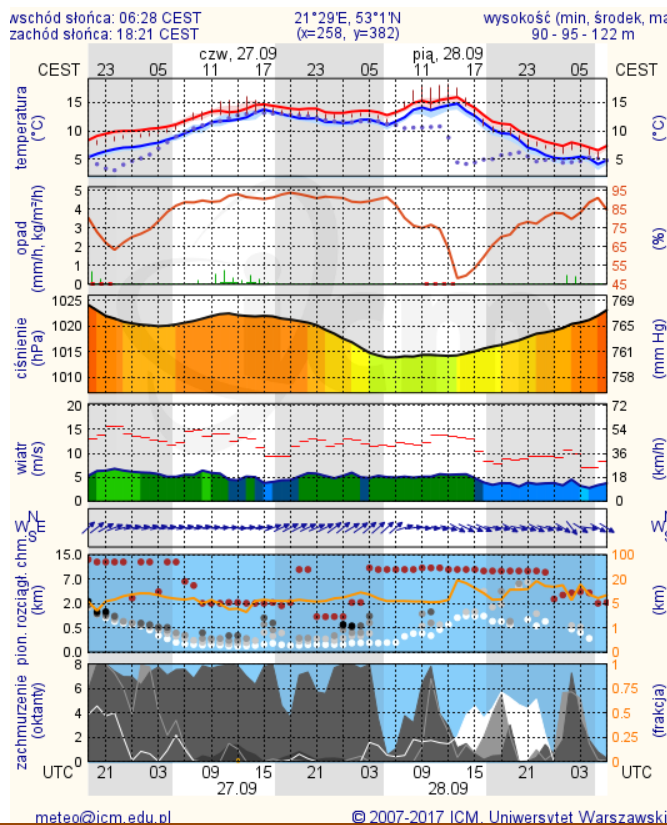
### Płock



### Ciechanów



## Ostrołęka



## Siedlce

