

BIULETYN INFORMACYJNY NR 259/2018
za okres od 16.09.2018 r. od godz. 7.00 do 17.09.2018 r. do godz. 7.00

poniedziałek, dnia 17.09.2018 r.

Najważniejsze zdarzenia z minionej doby



1. **Warszawa**, Dworzec Gdański (metro) – sprawdzenie pirotechniczne pozostawionego bagażu.
2. **Warszawa**, Rondo ONZ (metro) - sprawdzenie pirotechniczne pozostawionego bagażu.
3. **Białobrzegi**, ul. Bautscha, pow. białobrzegi – pożar mieszkania, jedna ofiara śmiertelna.

ZESTAWIENIE DANYCH STATYSTYCZNYCH

Za okres: 16.09 – 17.09.2018 r.

	KOMENDA STOŁECZNA POLICJI	W analizowanym okresie	Od początku roku
	1) Odnotowano wypadków	7	1831
	2) Ofiary śmiertelne w wypadkach drogowych/ kolejowych/ lotniczych	0/0/0	75/19/0
	3) Osoby ranne w wypadkach drogowych/kolejowych/lotniczych	11/0/0	3061/6/2
	4) Utonięcia /wychłodzenia	0/0	20/3
	KOMENDA WOJEWÓDZKA POLICJI	W analizowanym okresie	Od początku roku
	1) Odnotowano wypadków	8	1662
	2) Ofiary śmiertelne w wypadkach drogowych/ kolejowych/ lotniczych	0/0/0	167/8/0
	3) Osoby ranne w wypadkach drogowych/kolejowych/lotniczych	11/0/0	2001/1/1
	4) Utonięcia/wychłodzenia	0/0	32/6
	KOMENDA WOJEWÓDZKA PAŃSTWOWEJ STRAŻY POŻARNEJ	W analizowanym okresie	Od początku roku
	1) Liczba pożarów	30	18604
	2) Ofiary śmiertelne w pożarach/zaczadzenia	1/0	39/9
	3) Osoby ranne w pożarach/podtrute, CO	3/0	304/16
	NADWIŚLAŃSKI ODDZIAŁ STRAŻY GRANICZNEJ	W dniu 16.09.2018	Od 01.01.2018
	1) Ruch graniczny: schengen/non-schengen	49372/24692	9919043/5407218
	2) Złożone wnioski o nadanie statusu uchodźcy	1	213
	3) Cudzoziemcy, którym odmówiono wjazdu do RP/zatrzymano	1/3	521/852

**WYKAZ ZGROMADZEŃ PUBLICZNYCH I INNYCH WYDARZEŃ
w dniu 17.09.2018 r.**

Godziny imprezy	Rodzaj imprezy	Miejsce/Trasa	Organizator	Liczba osób	Uwagi
00.00-23.59	zgromadzenie	ul. Matejki, teren skweru Francois Mitterranda	osoba prywatna	2-50	postępowanie uproszczone / "w obronie konstytucji" - będą rozstawione namioty wraz z pomocniczą infrastrukturą
09.00-20.00	zgromadzenie	zbiórka Al. Ujazdowskie 1/3, przed siedzibą Prezesa Rady Ministrów, przemarsz na ul. Wiejską 4/6/8, przed Sejm RP, następnie ul. Nowy Świat, Krakowskie Przedmieście przed Pałac Prezydencki przy ul. Krakowskie Przedmieście 48/50, dalej przed Sąd Najwyższy przy pl. Krasińskich 2/4/6, a następnie ul. Miodową do ul. Jasnej i ul. Świętokrzyskiej oraz na pl. Bankowy 3/5, przed Urząd Miasta	osoba prywatna	do 16	bojkot "KOD-u" i "Obywateli RP", domaganie się reform od Rządu i Prezydenta RP
10.00-21.00	zgromadzenie	ul. Krakowskie Przedmieście 66, przed bramą Centralnej Biblioteki Rolniczej	osoba prywatna	30	postępowanie uproszczone / wezwanie władz miasta i województwa mazowieckiego do odbudowy pereł architektury - nieodbudowanej po wojnie Warszawy - zbieranie podpisów pod petycją (po zebraniu podpisów nastąpi wręczenie ww. petycji Prezydent m.st. Warszawy i Wojewodzie Mazowieckiemu)
11.45-13.15	zgromadzenie	ul. Muranowska, przed pomnikiem Poległym i Pomordowanym na Wschodzie	osoba prywatna	900	upamiętnienie rocznicy napaści wojsk bolszewickich na Polskę
14.00-15.00	zgromadzenie	Al. Ujazdowskie 29/31, przed Ambasadą Stanów Zjednoczonych Ameryki	osoba prywatna	50	postępowanie uproszczone / forma protestu przeciwko decyzji USA o zamknięciu w Waszyngtonie przedstawicielstwa organizacji "Wyzwolenie Palestyny"
15.45-16.30	zgromadzenie	zbiórka przy ul. Jeziorańskiego 4, przed Muzeum Katyńskim, przemarsz chodnikami trasą: Jeziorańskiego, Zakroczymska, Konwiktorska, Muranowska, przed pomnik Poległym i Pomordowanym	osoba prywatna	25	postępowanie uproszczone / przemarsz po uroczystościach w Muzeum Katyńskim do uroczystości przy pomniku Poległym i Pomordowanym na Wschodzie

ASF – AFRYKAŃSKI POMÓR ŚWIN	
Ogniska ASF trzody chlewnej	Liczba ognisk
	16
Przypadki ASF dzików	Liczba przypadków
	938

Na chwilę obecną powołano 382 komisje (56 zakończyło pracę) do spraw szacowania szkód w gospodarstwach rolnych i działach specjalnych produkcji rolnej, w których wystąpiły szkody spowodowane przez niekorzystne zjawiska atmosferyczne (stan na 16.09.2018 r.)

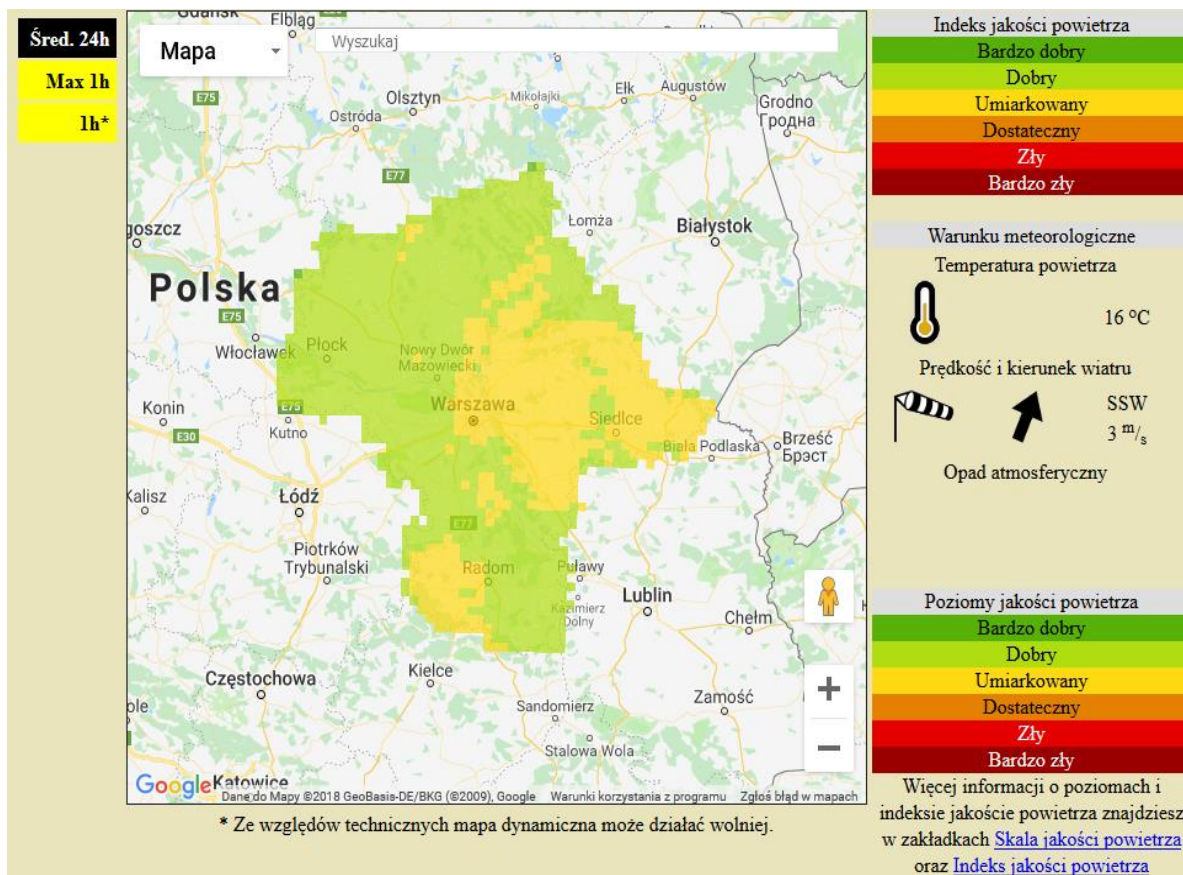
JAKOŚĆ POWIETRZA

Wyniki pomiarów zanieczyszczeń powietrza za minioną dobę [w $\mu\text{g}/\text{m}^3$] na automatycznych stacjach WIOŚ w Warszawie

Wybierz datę: 2018-09-16, Nd Zestawienie dobowe (średnie)- Stacje automatyczne

Stacja	Pomiar	PM10 [$\mu\text{g}/\text{m}^3$]		PM2.5 [$\mu\text{g}/\text{m}^3$]		O ₃ [$\mu\text{g}/\text{m}^3$]		NO ₂ [$\mu\text{g}/\text{m}^3$]	SO ₂ [$\mu\text{g}/\text{m}^3$]	CO [$\mu\text{g}/\text{m}^3$]		C ₆ H ₆ [$\mu\text{g}/\text{m}^3$]
		Pył zawieszony PM10 S24h	Pył zawieszony PM10 S24h	Pył zawieszony PM 2.5 S24h	Pył zawieszony PM 2.5 S24h	Ozon S24h	Ozon S8 _{max}	Dwutlenek azotu S24h	Dwutlenek siarki S24h	Tlenek węgla S24h	Tlenek węgla S8 _{max}	Benzen S24h
Belsk-IGFPAN						54.8	72.3	4.3	0.9	173	211	
Granica-KPN						47.2	76.1	3.9	2.7			
Guty Duże						52.4	66.8	2.7	2.1			
Konstancin-Jeziorna		16		10.7		25.3	49.9	17	1.5	185	265	
Legionowo-Zegrzyńska				11.2		43.2	68.6	14.7	4.6			
Otwock-Brzozowa				11.6		41.2	79.2	14.6	2.8	393	503	
Piastów-Pułaskiego				7.6		35.1	61.8	20.4	1.6			
Płock-Gimnazjum						41	61.9	16.4	0.6	157	248	0.4
Płock-Reja		11.7		7.5		48.1	70.7	18.7	5.8	391	540	0.5
Radom-Tochtermana		19.2		14.3		37.6	58.7	20.8	2	327	479	0.2
Siedlce-Konarskiego		16.2		11.9								
Warszawa-Komunikacyjna		33.4		17.7				59.2		789	1360	0.4
Warszawa-Marszałkowska												
Warszawa-Podłęśna						41.5	69.1					
Warszawa-Targówek		17.3		11.1		37.8	63.2	21.6	2.6			
Warszawa-Ursynów		21.2		13.2		48.3	77.2	9.1	1.6			
Żyrardów-Roosevelta		15.7		10.2								

PROGNOZA JAKOŚCI POWIETRZA NA DZIŚ

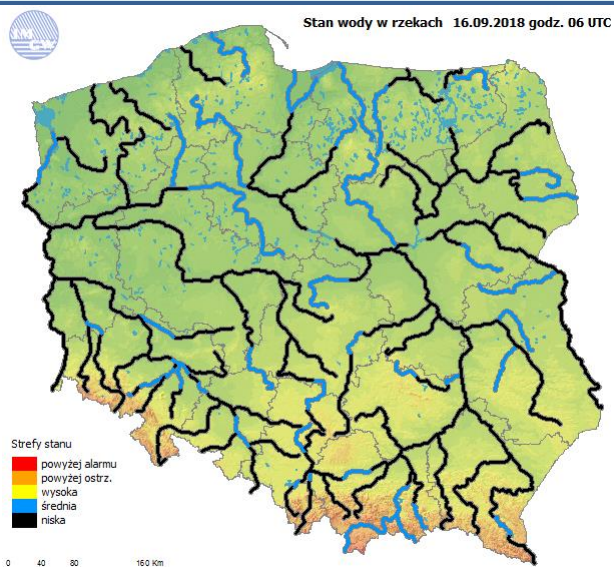


WOJEWÓDZKIE CENTRUM ZARZĄDZANIA KRYZYSOWEGO

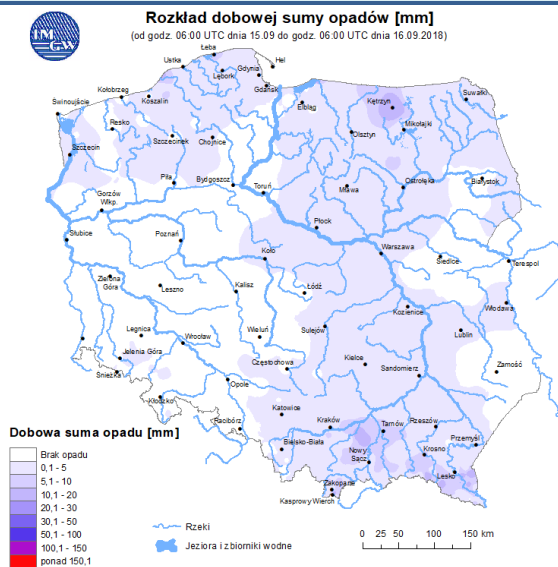
Plac Bankowy 3/5, 00-950 Warszawa, tel.: (22) 595-13-00; 595-13-01; 987; fax.: (22) 620-19-40; 695-63-53;
www.mazowieckie.pl

INFORMACJE HYDROLOGICZNO – METEOROLOGICZNE

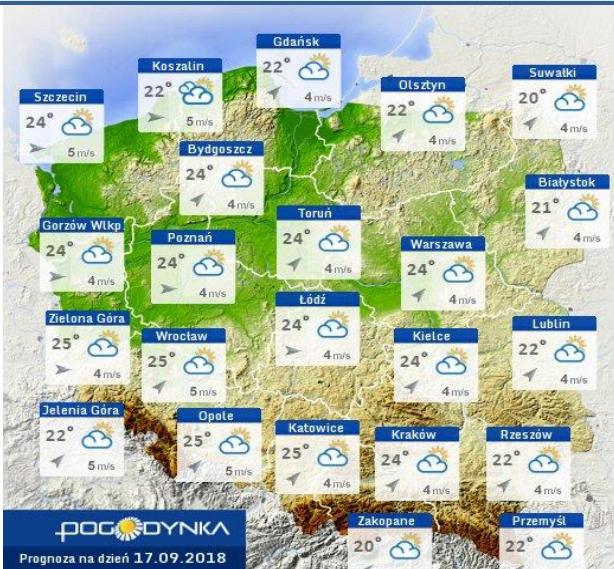
Stan wody w rzekach



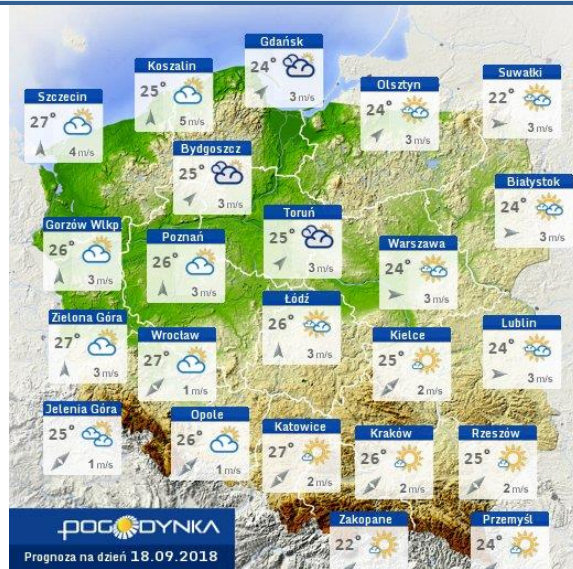
Rozkład dobowej sumy opadów



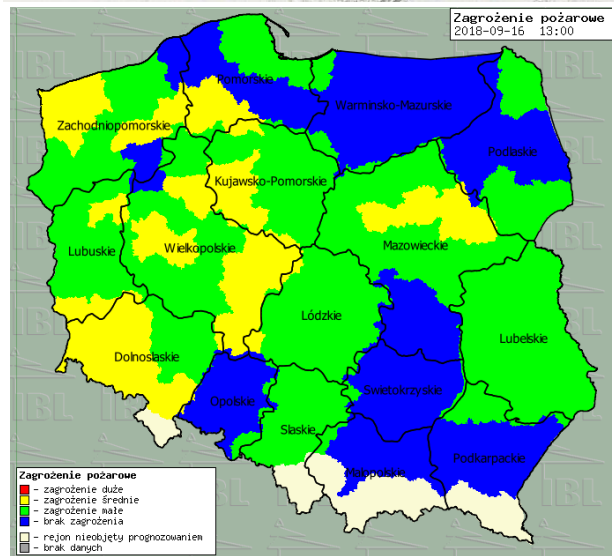
Prognoza pogody dla Polski na dziś



Prognoza pogody dla Polski na jutro



Zagrożenie pożarowe lasów



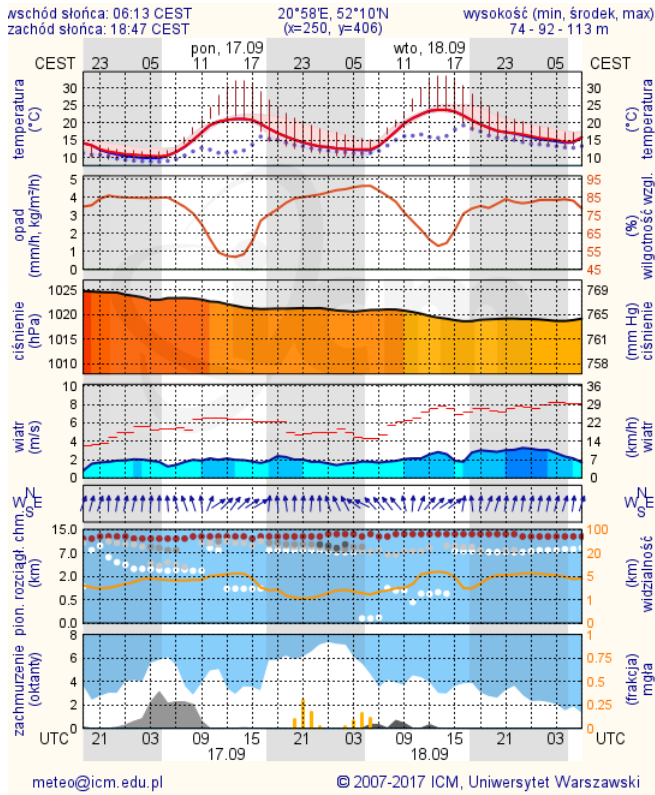
Ostrzeżenia METEO/HYDRO

BRAK

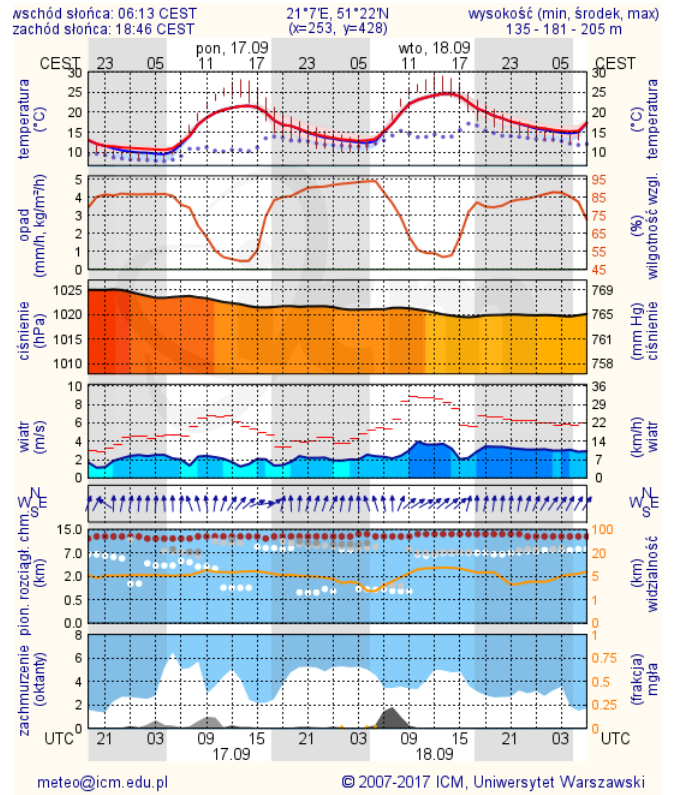
METEOROGRAMY

dla głównych miast województwa mazowieckiego:

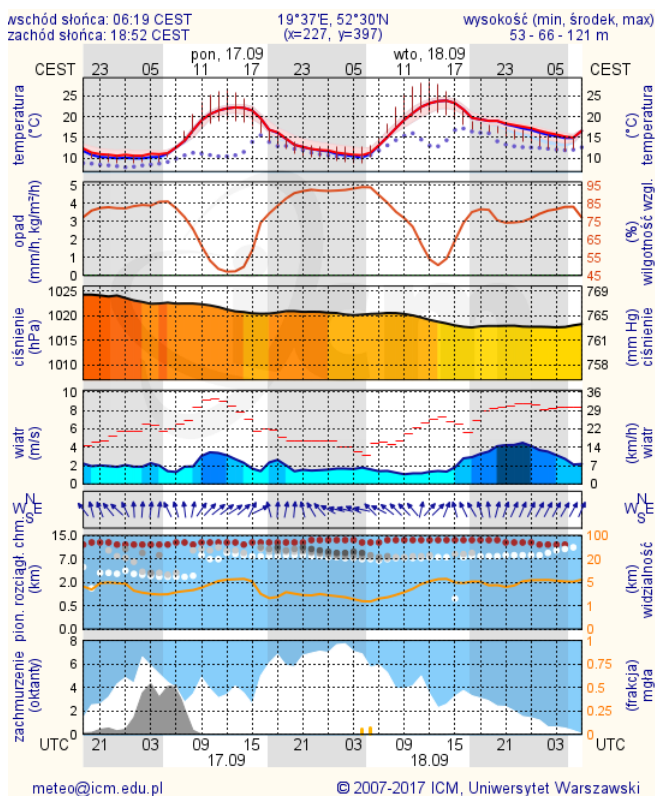
Warszawa



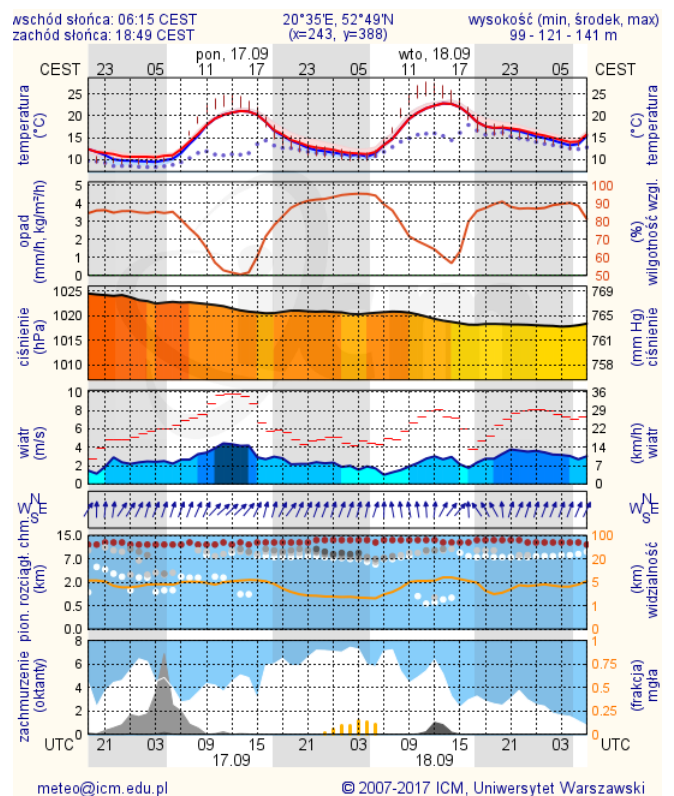
Radom



Płock

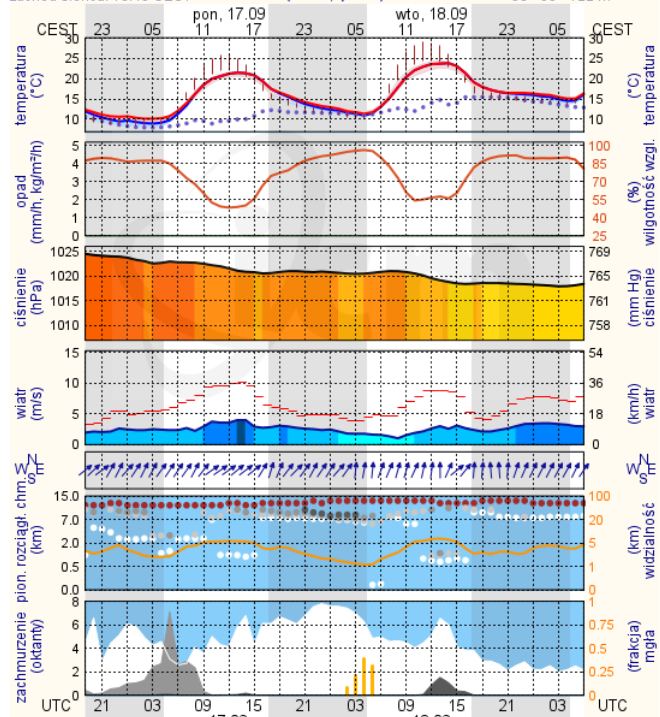


Ciechanów



Ostrołęka

wschód słońca: 06:11 CEST 21°29'E, 53°11'N wysokość (min, środek, max)
zachód słońca: 18:45 CEST (x=258, y=382) 90 - 95 - 122 m

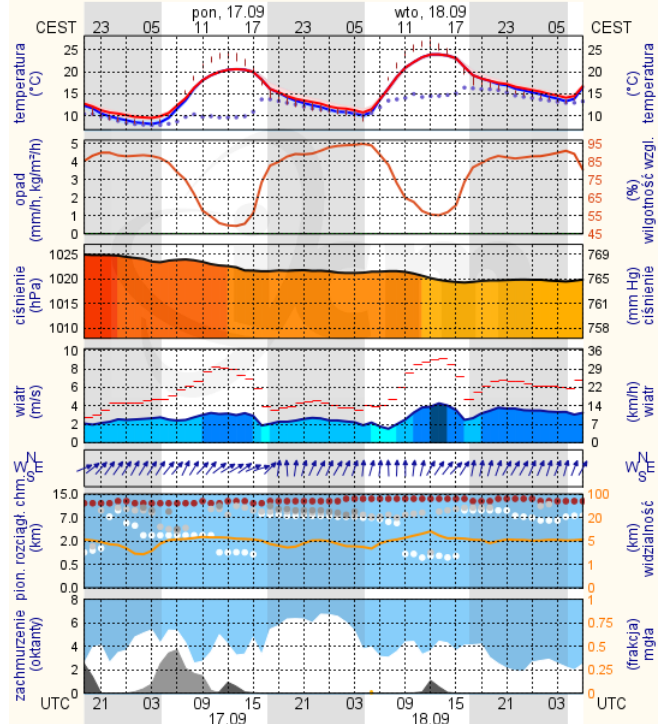


meteo@icm.edu.pl

© 2007-2017 ICM, Uniwersytet Warszawski

Siedlce

wschód słońca: 06:08 CEST 22°12'E, 52°8'N wysokość (min, środek, max)
zachód słońca: 18:42 CEST (x=271, y=406) 149 - 164 - 183 m



meteo@icm.edu.pl

© 2007-2017 ICM, Uniwersytet Warszawski