

BIULETYN INFORMACYJNY NR 257/2018

za okres od 14.09.2018 r. od godz. 7.00 do 15.09.2018 r. do godz. 7.00

sobota, dnia 15.09.2018 r.

Najważniejsze zdarzenia z minionej doby



1. Ćwiczenie pk. „FIGHTER18”.

ZESTAWIENIE DANYCH STATYSTYCZNYCH

Za okres: 14.09 – 15.09.2018 r.

	KOMENDA STOŁECZNA POLICJI	W analizowanym okresie	Od początku roku
	1) Odnotowano wypadków	5	1811
	2) Ofiary śmiertelne w wypadkach drogowych/ kolejowych/ lotniczych	0/0/0	74/17/0
	3) Osoby ranne w wypadkach drogowych/kolejowych/lotniczych	10/0/0	3037/6/2
	4) Utonięcia /wychłodzenia	0/0	20/3
	KOMENDA WOJEWÓDZKA POLICJI	W analizowanym okresie	Od początku roku
	1) Odnotowano wypadków	7	1647
	2) Ofiary śmiertelne w wypadkach drogowych/ kolejowych/ lotniczych	0/0/0	167/7/0
	3) Osoby ranne w wypadkach drogowych/kolejowych/lotniczych	14/0/0	1976/1/1
	4) Utonięcia/wychłodzenia	0/0	32/6
	KOMENDA WOJEWÓDZKA PAŃSTWOWEJ STRAŻY POŻARNEJ	W analizowanym okresie	Od początku roku
	1) Liczba pożarów	36	18548
	2) Ofiary śmiertelne w pożarach/zaczadzenia	0/0	38/9
	3) Osoby ranne w pożarach/podtrute, CO	0/0	301/16
	NADWIŚLAŃSKI ODDZIAŁ STRAŻY GRANICZNEJ	W dniu 14.09.2018	Od 01.01.2018
	1) Ruch graniczny: schengen/non-schengen	51410/27795	9824771/5357829
	2) Złożone wnioski o nadanie statusu uchodźcy	0	211
	3) Cudzoziemcy, którym odmówiono wjazdu do RP/zatrzymano	3/2	596/848

**WYKAZ ZGROMADZEŃ PUBLICZNYCH I INNYCH WYDARZEŃ
w dniu 15.09.2018 r.**

Godziny imprezy	Rodzaj imprezy	Miejsce/Trasa	Organizator	Liczba osób	Uwagi
całodobowo	zgromadzenie	ul. Matejki, teren skweru Francois Mitterranda	osoba prywatna	2-50	postępowanie uproszczone / "w obronie konstytucji" - będą rozstawione namioty wraz z pomocniczą infrastrukturą
9.00-20.00	zgromadzenie	zbiórka Al. Ujazdowskie 1/3, przed siedzibą Prezesa Rady Ministrów, przemarsz na ul. Wiejską 4/6/8, przed Sejm RP, następnie ul. Nowy Świat, Krakowskie Przedmieście przed Pałac Prezydencki przy ul. Krakowskie Przedmieście 48/50, dalej przed Sąd Najwyższy przy pl. Krasińskich 2/4/6, a następnie ul. Miodową do ul. Jasnej i ul. Świętokrzyskiej oraz na pl. Bankowy 3/5, przed Urząd Miasta	osoba prywatna	do 16	bojkot "KOD-u" i "Obywateli RP", domaganie się reform od Rządu i Prezydenta RP
10.00-21.00	zgromadzenie	ul. Krakowskie Przedmieście 66, przed bramą Centralnej Biblioteki Rolniczej	osoba prywatna	30	postępowanie uproszczone / wezwanie władz miasta i województwa mazowieckiego do odbudowy pereł architektury - nieodbudowanej po wojnie Warszawy
15.00-16.00	zgromadzenie	ul. Krakowskie Przedmieście 15/17, przed galerią Kordegarda, a następnie przy ul. Krakowskie Przedmieście 48/50	osoba prywatna	ok. 100	postępowanie uproszczone / propagowanie wartości demokratycznych
15.00-21.00	zgromadzenie	zbiórka pl. Powstańców Warszawy, przemarsz ulicami: Świętokrzyska, Nowy Świat, Krakowskie Przedmieście, pl. Zamkowy, Podwale, Kilińskiego, Długa na pl. Krasińskich, przed pomnik Powstania Warszawskiego	osoba prywatna	ok. 5000	obrona Konstytucji i porządku prawnego Rzeczypospolitej Polskiej
16.00-19.00	zgromadzenie	ul. Jasna 14/16a, przed siedzibą Przedstawicielstwa Komisji Europejskiej w Polsce	osoba prywatna	ok. 500	postępowanie uproszczone / protest przeciwko Acta2
17.00-20.00	zgromadzenie	park Bródnowski (na polanie przy grilach na tyłach Komisariatu Policji)	osoba prywatna	ok. 50	postępowanie uproszczone / spotkanie przedwyborcze z kandydatami KWW Kukiz'15

ASF – AFRYKAŃSKI POMÓR ŚWIŃ	
Ogniska ASF trzody chlewnej	Liczba ognisk
	16
Przypadki ASF dzików	Liczba przypadków
	938

Na chwilę obecną powołano 382 komisje (53 zakończyło pracę) do spraw szacowania szkód w gospodarstwach rolnych i działach specjalnych produkcji rolnej, w których wystąpiły szkody spowodowane przez niekorzystne zjawiska atmosferyczne (stan na 12.09.2018 r.)

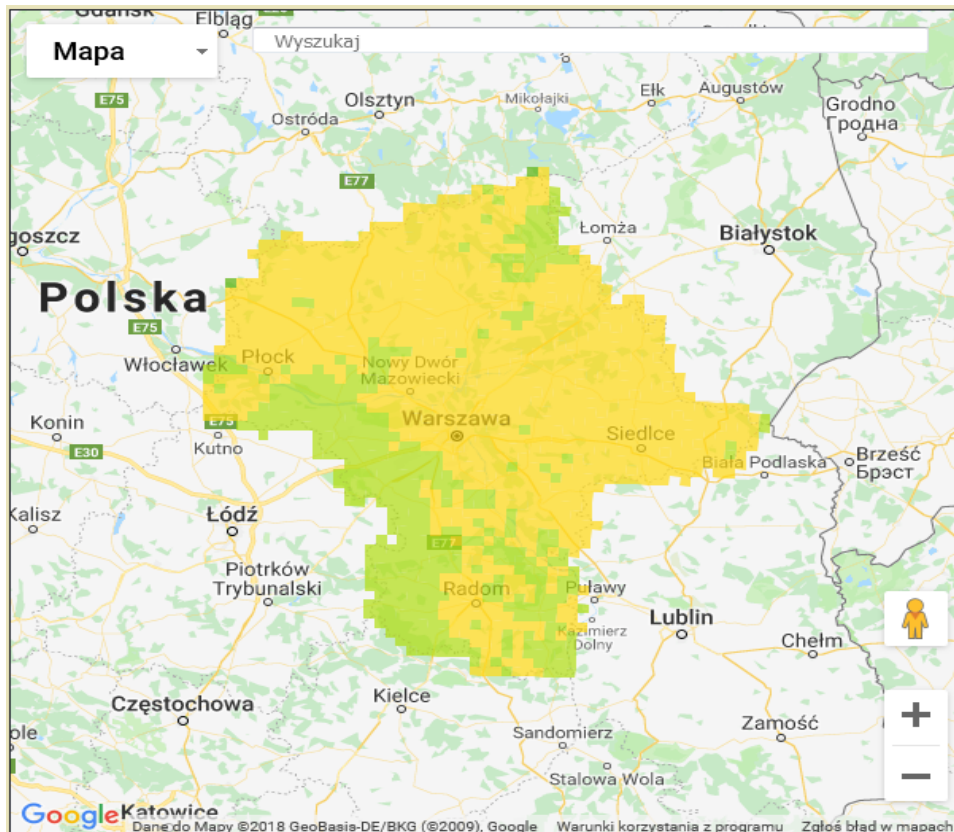
JAKOŚĆ POWIETRZA

Wyniki pomiarów zanieczyszczeń powietrza za minioną dobę [w $\mu\text{g}/\text{m}^3$] na automatycznych stacjach WIOŚ w Warszawie

Wybierz datę: 2018-09-14, Pt Zestawienie dobowe (średnie)- Stacje automatyczne

Stacja	Pomiar	PM10 [$\mu\text{g}/\text{m}^3$]	PM2.5 [$\mu\text{g}/\text{m}^3$]	O ₃ [$\mu\text{g}/\text{m}^3$]		NO ₂ [$\mu\text{g}/\text{m}^3$]	SO ₂ [$\mu\text{g}/\text{m}^3$]	CO [$\mu\text{g}/\text{m}^3$]		C ₆ H ₆ [$\mu\text{g}/\text{m}^3$]
		Pył zawieszony PM10 S24h	Pył zawieszony PM 2.5 S24h	S24h	S8max	Dwutlenek azotu S24h	Dwutlenek siarki S24h	Tlenek węgla S24h	S8max	Benzen S24h
Belsk-IGFPAN				35.4	50.9	13.5	0.4	180	219	
Granica-KPN				33.2	53.8	3.4	2.4			
Guty Duże				46.5	61.3	2.9	3.4			
Konstancin-Jeziorna		14.1	9.2	12.4	22.8	17	1.6	165	254	
Legionowo-Zegrzyńska			8.7	35.5	55.8	10.9	4.1			
Otwock-Brzozowa			9.2	30.6	56.4	13	2.3	369	440	
Piastów-Pułaskiego			6.4	18.6	35.2	31.7	1.5			
Płock-Gimnazjum				35.4	50.2	13.2	1.1	172	191	0.2
Płock-Reja		20.5	9.2	37.5	54.1	20.1	6	366	390	0.4
Radom-Tochtermana		16.2	11.2	25	38	26.4	2.6	320	362	0.2
Siedlce-Konarskiego		12.4	8.7							
Warszawa-Komunikacyjna		19.6	12.6			43.7		571	712	0.5
Warszawa-Marszałkowska										
Warszawa-Podleśna				25.1	45.9					
Warszawa-Targówek		15.1	9.6	23.5	42.9	25.6	1.4			
Warszawa-Ursynów		18.6	10.4	30.7	43.6	10.2	1.8			
Żyrardów-Roosevelta		20.6	13.2							

PROGNOZA JAKOŚCI POWIETRZA NA DZIŚ



Indeks jakości powietrza

- Bardzo dobry
- Dobry
- Umiarkowany
- Dostateczny
- Zły
- Bardzo zły

Warunki meteorologiczne

Temperatura powietrza 15 °C

Prędkość i kierunek wiatru NWW 2.2 m/s

Opad atmosferyczny

Poziomy jakości powietrza

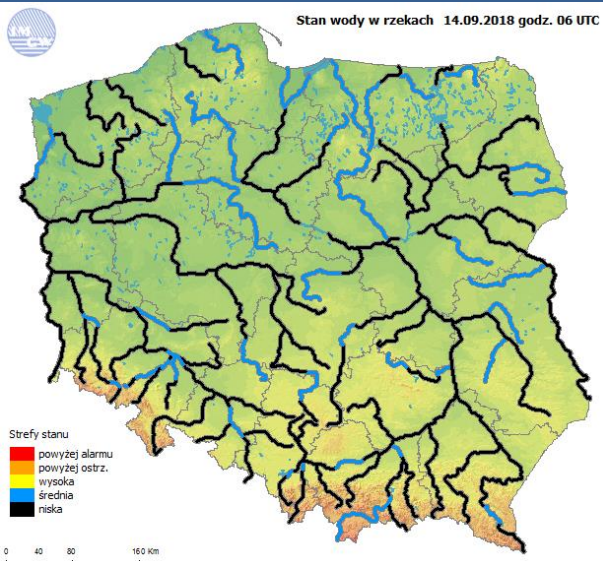
- Bardzo dobry
- Dobry
- Umiarkowany
- Dostateczny
- Zły
- Bardzo zły

Więcej informacji o poziomach i indeksie jakości powietrza znajdziesz w zakładkach [Skala jakości powietrza](#) oraz [Indeks jakości powietrza](#)

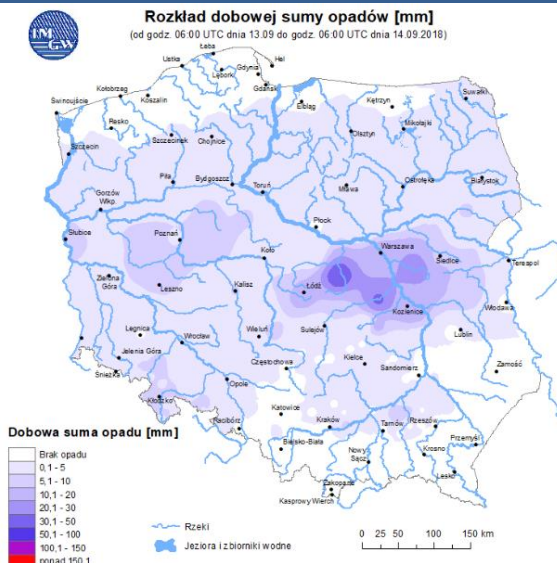
* Ze względów technicznych mapa dynamiczna może działać wolniej.

INFORMACJE HYDROLOGICZNO – METEOROLOGICZNE

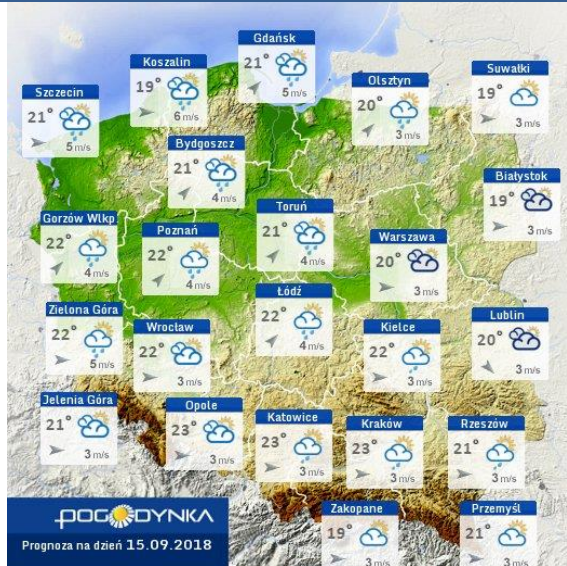
Stan wody w rzekach



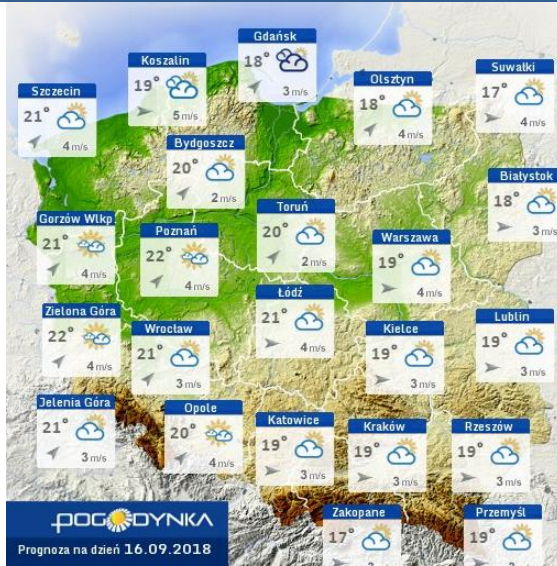
Rozkład dobowej sumy opadów



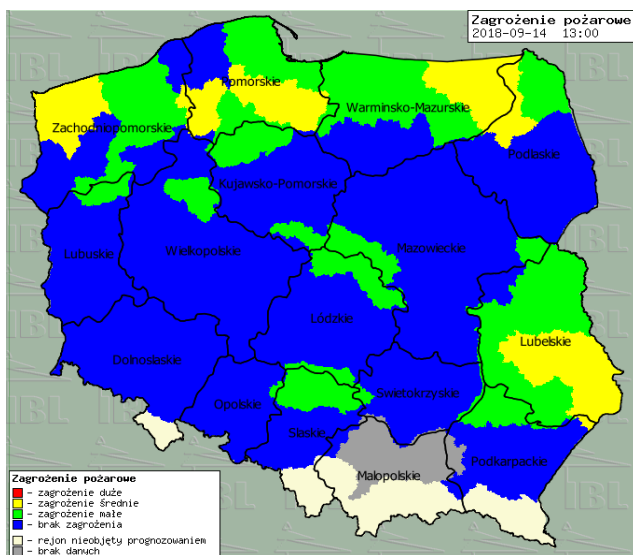
Prognoza pogody dla Polski na dziś



Prognoza pogody dla Polski na jutro



Zagrożenie pożarowe lasów

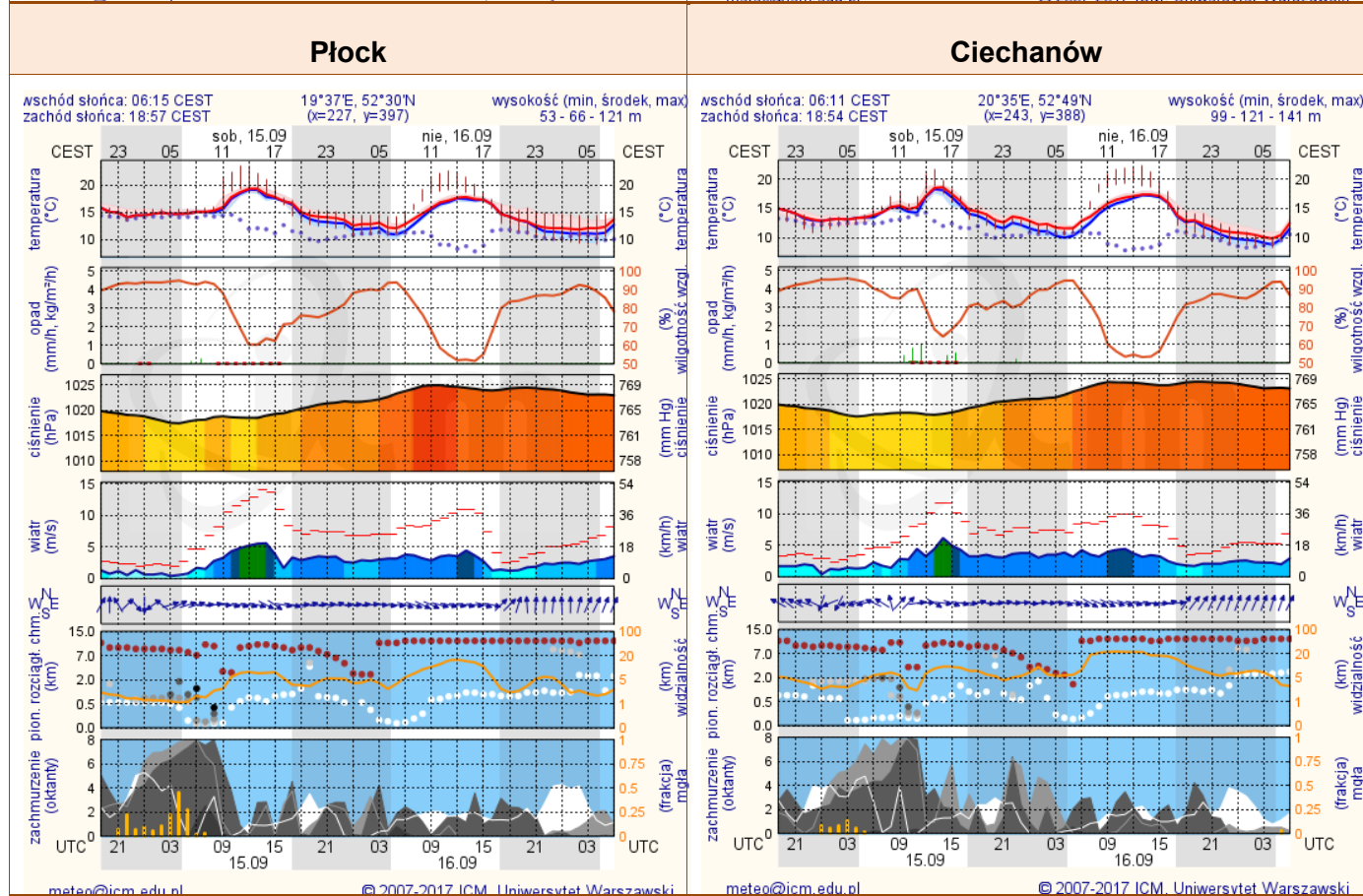
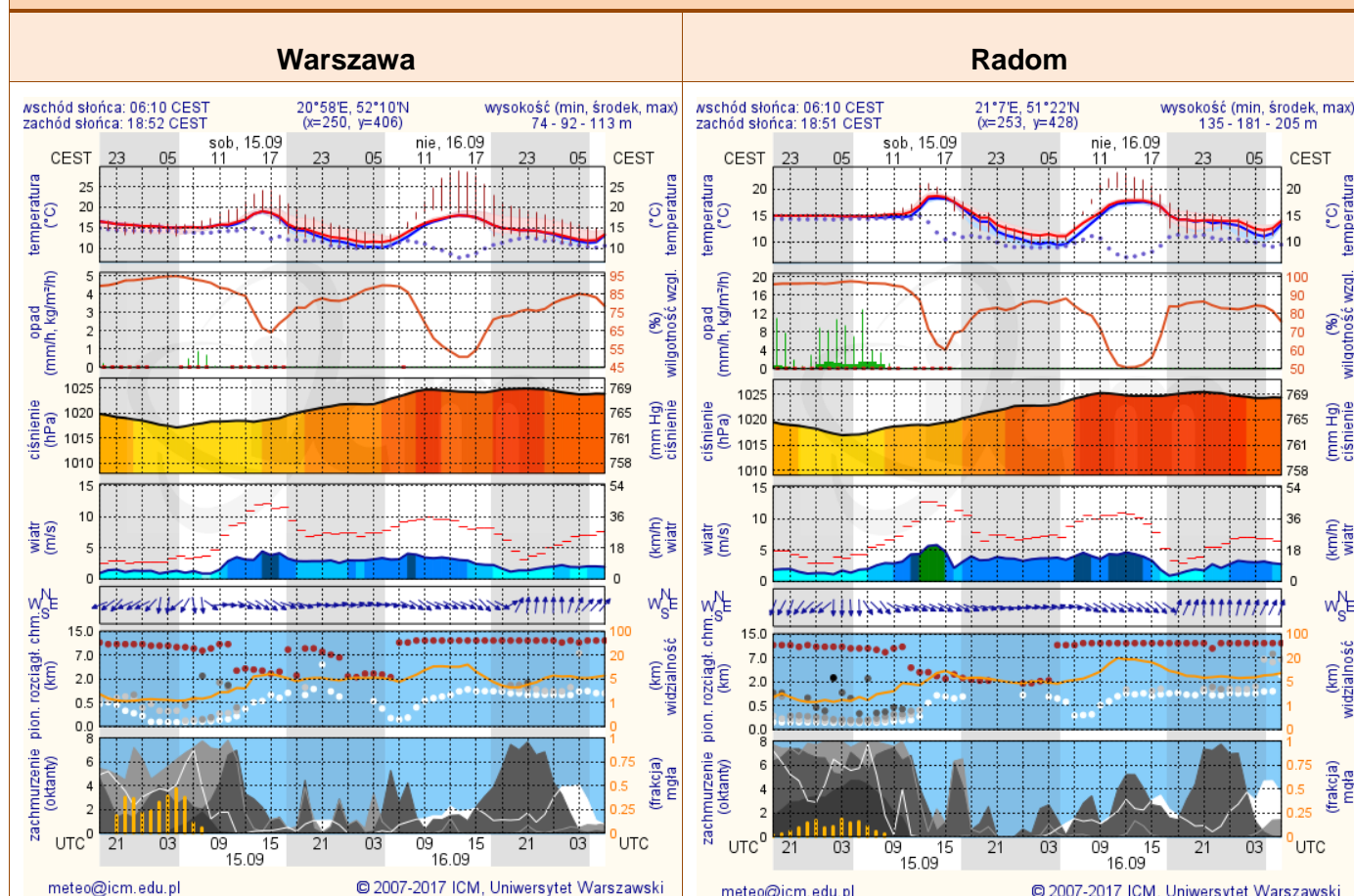


Ostrzeżenia METEO/HYDRO

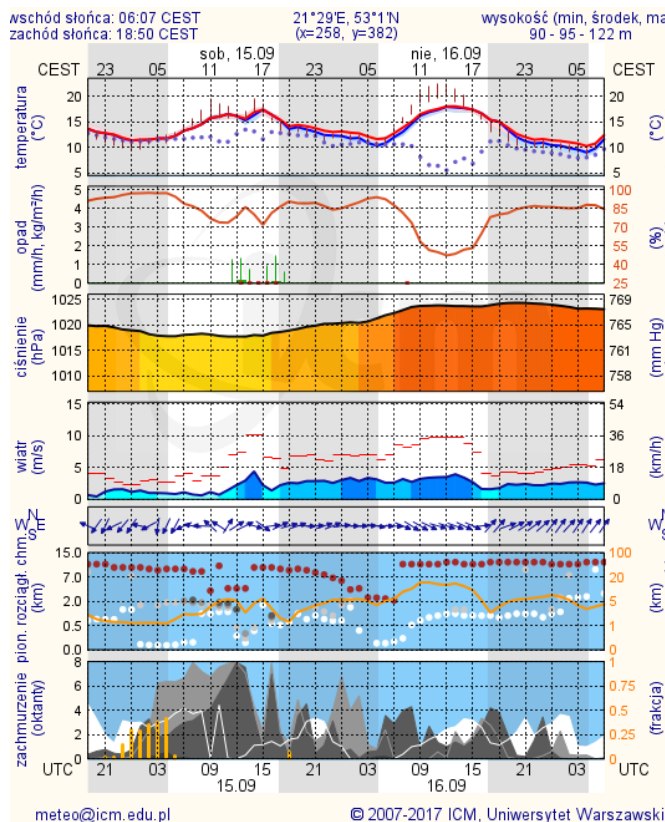
BRAK

METEOROGRAMY

dla głównych miast województwa mazowieckiego:



Ostrołęka



Siedlce

