

**BIULETYN INFORMACYJNY NR 256/2018**

za okres od 13.09.2018 r. od godz. 7.00 do 14.09.2018 r. do godz. 7.00

piątek, dnia 14.09.2018 r.



**Najważniejsze zdarzenia z minionej doby**

1. **Kotuń** (pow. siedlecki) – zderzenie samochodu osobowego z pociągiem, jedna ofiara śmiertelna.

**ZESTAWIENIE DANYCH STATYSTYCZNYCH**

Za okres: 13.09 – 14.09.2018 r.

	<b>KOMENDA STOŁECZNA POLICJI</b>	<b>W analizowanym okresie</b>	<b>Od początku roku</b>
	1) Odnotowano wypadków	11	1806
	2) Ofiary śmiertelne w wypadkach drogowych/ kolejowych/ lotniczych	0/0/0	74/17/0
	3) Osoby ranne w wypadkach drogowych/kolejowych/lotniczych	11/0/0	3027/6/2
	4) Utonięcia /wychłodzenia	0/0	20/3
	<b>KOMENDA WOJEWÓDZKA POLICJI</b>	<b>W analizowanym okresie</b>	<b>Od początku roku</b>
	1) Odnotowano wypadków	8	1640
	2) Ofiary śmiertelne w wypadkach drogowych/ kolejowych/ lotniczych	0/1/0	167/7/0
	3) Osoby ranne w wypadkach drogowych/kolejowych/lotniczych	10/0/0	1962/1/1
	4) Utonięcia/wychłodzenia	0/0	32/6
	<b>KOMENDA WOJEWÓDZKA PAŃSTWOWEJ STRAŻY POŻARNEJ</b>	<b>W analizowanym okresie</b>	<b>Od początku roku</b>
	1) Liczba pożarów	48	18512
	2) Ofiary śmiertelne w pożarach/zaczadzenia	0/0	38/9
	3) Osoby ranne w pożarach/podtrute, CO	1/0	301/16
	<b>NADWIŚLAŃSKI ODDZIAŁ STRAŻY GRANICZNEJ</b>	<b>W dniu 13.09.2018</b>	<b>Od 01.01.2018</b>
	1) Ruch graniczny: schengen/non-schengen	49045/24976	9773361/5330034
	2) Złożone wnioski o nadanie statusu uchodźcy	2	211
	3) Cudzoziemcy, którym odmówiono wjazdu do RP/zatrzymano	0/7	516/846

## WYKAZ ZGROMADZEŃ PUBLICZNYCH I INNYCH WYDARZEŃ w dniu 14.09.2018 r.

Godziny imprezy	Rodzaj imprezy	Miejsce/Trasa	Organizator	Liczba osób	Uwagi
00.00-23.59	zgromadzenie	ul. Matejki, teren skweru François Mitterranda	osoba prywatna	2-50	postępowanie uproszczone / "w obronie konstytucji" - będą rozstawione namioty wraz z pomocniczą infrastrukturą
09.00-20.00	zgromadzenie	<u>zbiórka</u> Al. Ujazdowskie 1/3, przed siedzibą KPRM, <u>przemarsz</u> na ul. Wiejską 4/6/8, przed Sejm RP, następnie ul. Nowy Świat, Krakowskie Przedmieście przed Pałac Prezydencki przy ul. Krakowskie Przedmieście 48/50, dalej przed Sąd Najwyższy przy pl. Krasińskich 2/4/6, a następnie ul. Miodową do ul. Jasnej i ul. Świętokrzyskiej oraz na pl. Bankowy 3/5, przed Urząd Miasta	osoba prywatna	do 16	bojkot "KOD-u" i "Obywateli RP", domaganie się reform od Rządu i Prezydenta RP

ASF – AFRYKAŃSKI POMÓR ŚWIŃ	
Ogniska ASF trzody chlewnej	Liczba ognisk
	<b>16</b>
Przypadki ASF dzików	Liczba przypadków
	<b>938</b>

Na chwilę obecną powołano 382 komisje (53 zakończyło prace) do spraw szacowania szkód w gospodarstwach rolnych i działach specjalnych produkcji rolnej, w których wystąpiły szkody spowodowane przez niekorzystne zjawiska atmosferyczne (stan na 12.09.2018 r.)

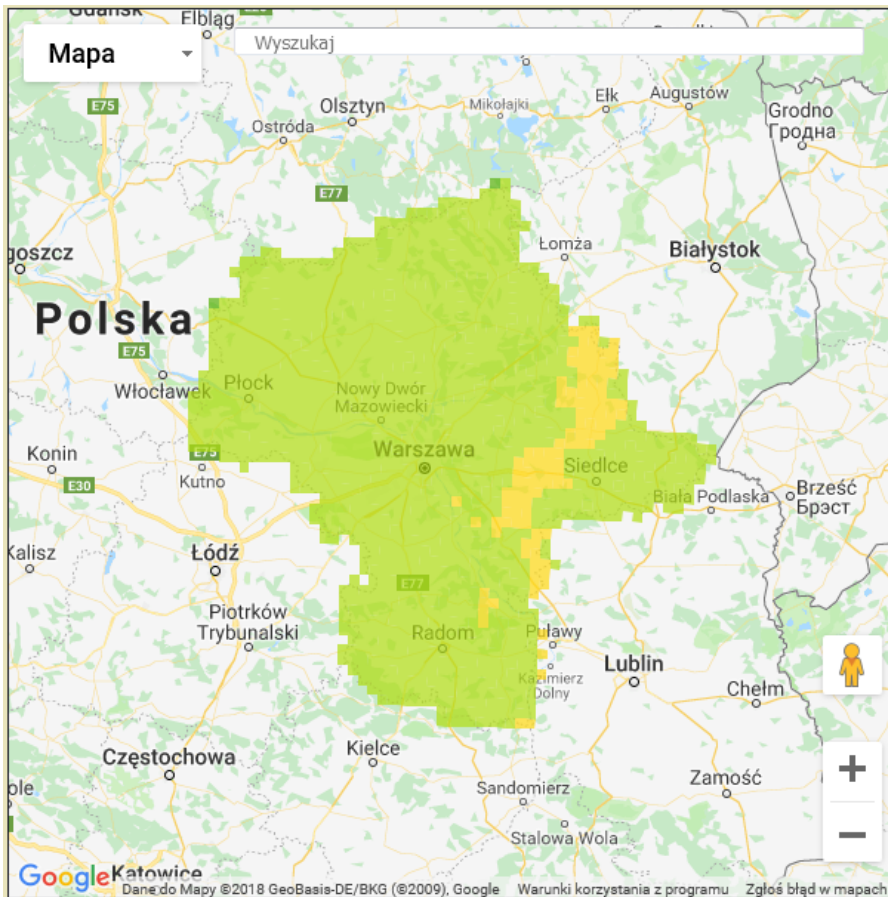
## JAKOŚĆ POWIETRZA

### Wyniki pomiarów zanieczyszczeń powietrza za minioną dobę [w µg/m<sup>3</sup>] na automatycznych stacjach WIOŚ w Warszawie

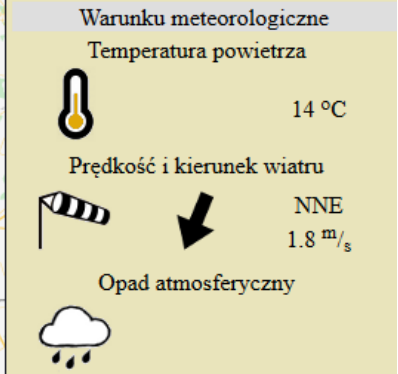
Wybierz datę:   Zestawienie dobowe (średnie)- Stacje automatyczne

Stacja	Pomiar		O <sub>3</sub> [µg/m <sup>3</sup> ]		NO <sub>2</sub> [µg/m <sup>3</sup> ]	SO <sub>2</sub> [µg/m <sup>3</sup> ]	CO [µg/m <sup>3</sup> ]		C <sub>6</sub> H <sub>6</sub> [µg/m <sup>3</sup> ]
	PM10 [µg/m <sup>3</sup> ] Pył zawieszony PM10 S24h	PM2.5 [µg/m <sup>3</sup> ] Pył zawieszony PM 2.5 S24h	S24h	S8max	Dwutlenek azotu S24h	Dwutlenek siarki S24h	Tlenek węgla S24h	S8max	Benzen S24h
Belsk-IGFPAN			53.4	95.5	11.8	0.6	171	214	
Granica-KPN			53.5	74.7	2.1	2.4			
Guty Duże			51.2	77.1	2.3	1.9			
Konstancin-Jeziorna	15	8.3	39.7	67	14.7	2.2	107	308	
Legionowo-Zegrzyńska		8.2	49.7	66.3	12.7	4.5			
Otwock-Brzozowa		7.9	59	83.7	10.6	2.4	338	510	
Piastów-Pułaskiego		5.6	35.6	54.8	25.4	2.2			
Płock-Gimnazjum			44.8	68.6	9.7	3.5	85	194	0.7
Płock-Reja	17.2	7.5	44.5	83.9	16.1	5.9	331	362	0.3
Radom-Tochtermana	22.3	12.5	39.9	61.4	26.4	4	320	459	0.2
Siedlce-Konarskiego	16.9	8.4							
Warszawa-Komunikacyjna	26.1	10.9			38.4		555	1235	0.4
Warszawa-Marszałkowska									
Warszawa-Podleśna			48.7	62.2					
Warszawa-Targówek	15.4	7.6	41.6	59.2	20.9	1.9			
Warszawa-Ursynów	24.1	9.1	48.3	71	8.7	2.5			
Żyrardów-Roosevelta	22	10							

## PROGNOZA JAKOŚCI POWIETRZA NA DZIŚ



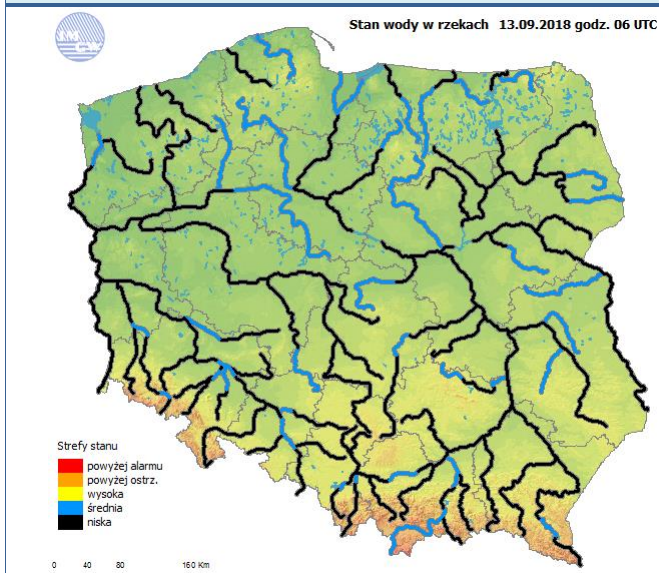
\* Ze względów technicznych mapa dynamiczna może działać wolniej.



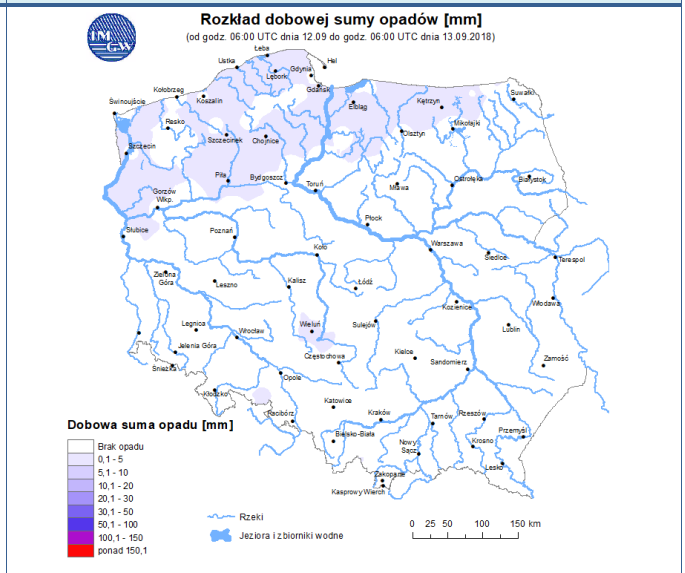
Więcej informacji o poziomach i indeksie jakości powietrza znajdziesz w zakładkach [Skala jakości powietrza](#) oraz [Indeks jakości powietrza](#)

## INFORMACJE HYDROLOGICZNO – METEOROLOGICZNE

### Stan wody w rzekach



### Rozkład dobowej sumy opadów



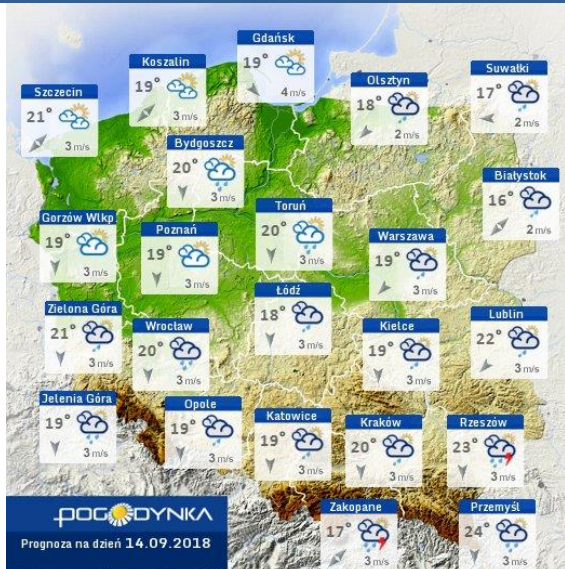
WOJEWÓDZKIE CENTRUM ZARZĄDZANIA KRYZYSOWEGO

Plac Bankowy 3/5, 00-950 Warszawa, tel.: (22) 595-13-00; 595-13-01; 987; fax.: (22) 620-19-40; 695-63-53;

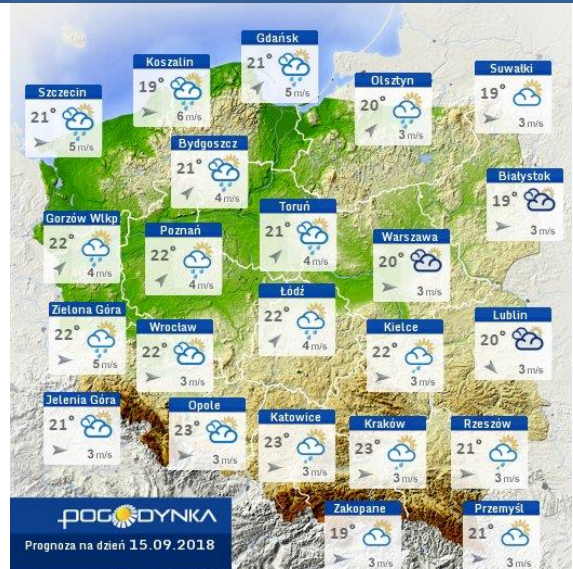
[www.mazowieckie.pl](http://www.mazowieckie.pl)



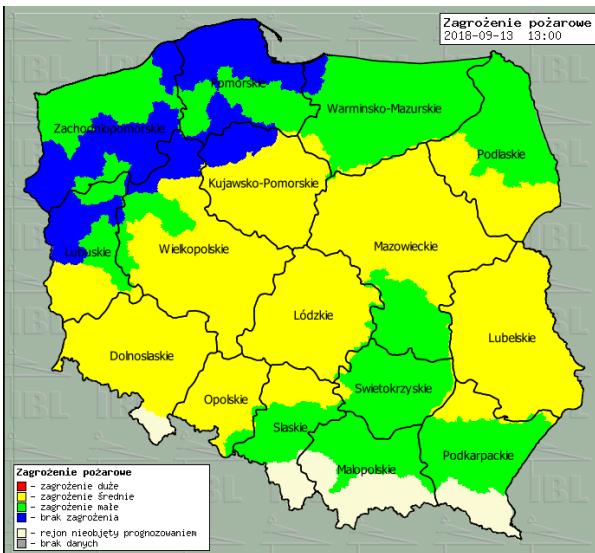
### Prognoza pogody dla Polski na dziś



### Prognoza pogody dla Polski na jutro



### Zagrożenie pożarowe lasów



### Ostrzeżenia METEO/HYDRO

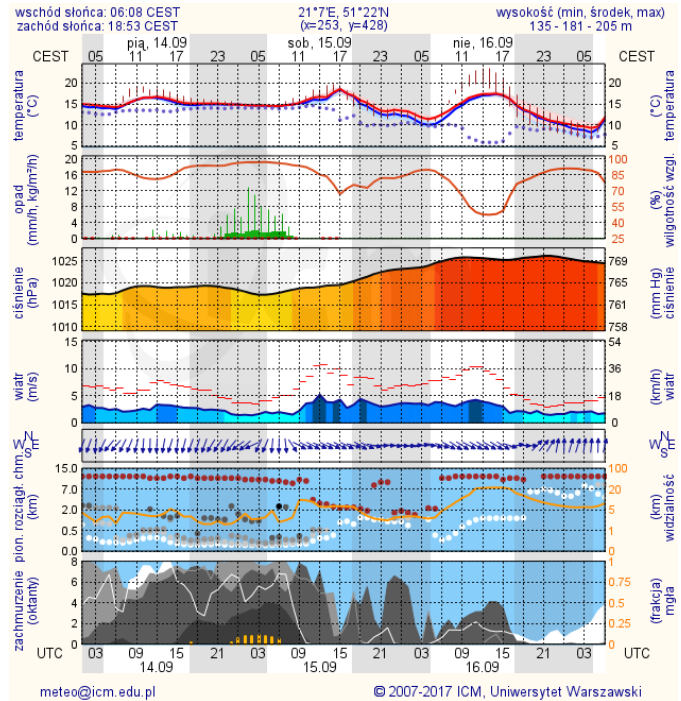
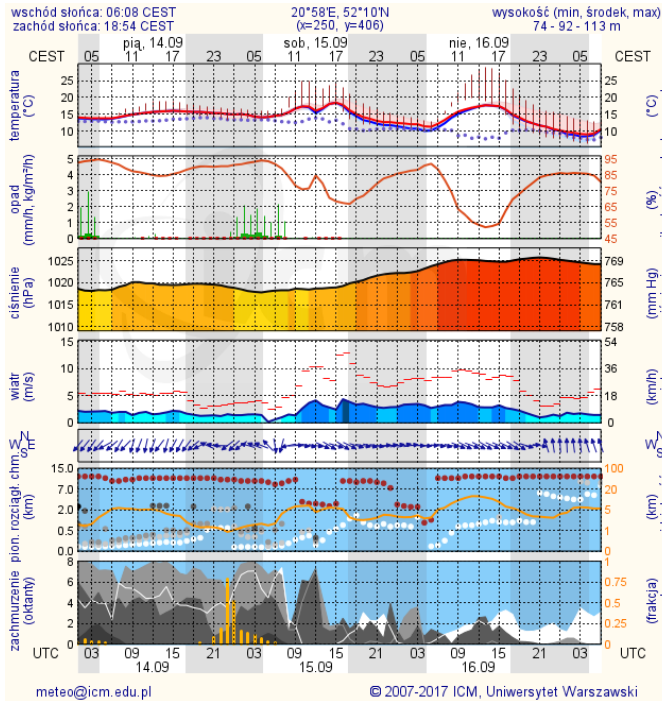
BRAK

# METEOROGRAMY

## dla głównych miast województwa mazowieckiego:

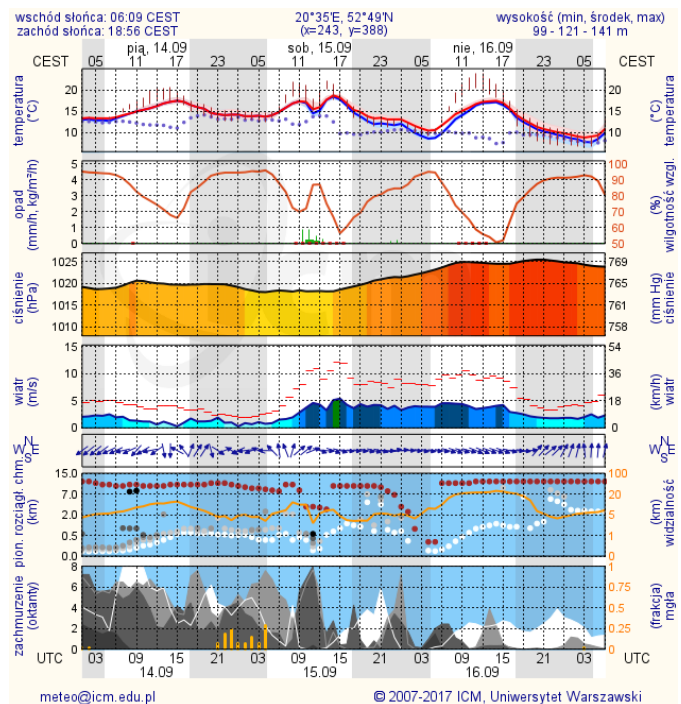
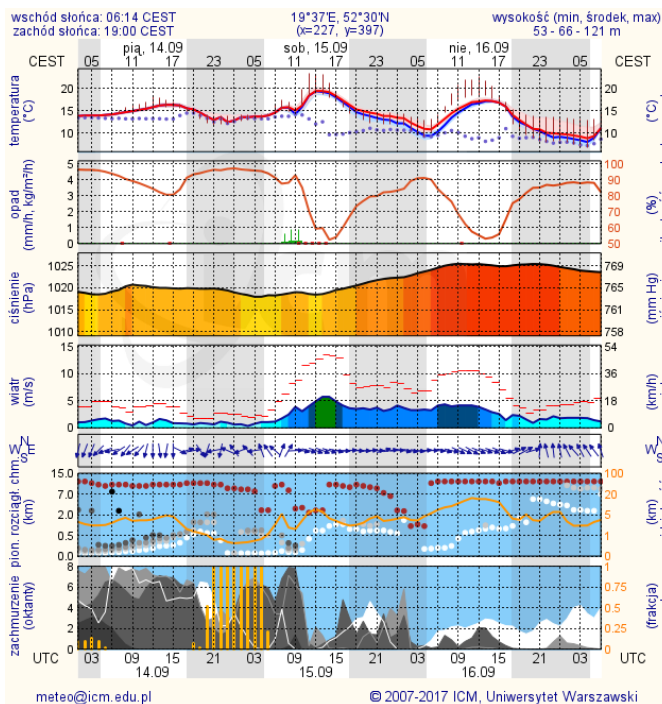
### Warszawa

### Radom

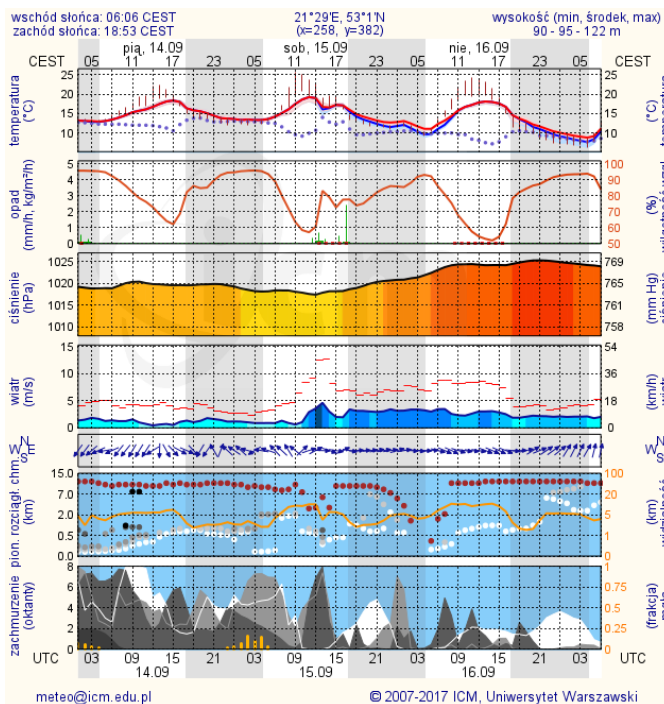


### Płock

### Ciechanów



## Ostrołęka



## Siedlce

