

BIULETYN INFORMACYJNY NR 254/2018

za okres od 11.09.2018 r. od godz. 7.00 do 12.09.2018 r. do godz. 7.00

środa, dnia 12.09.2018 r.



Najważniejsze zdarzenia z minionej doby

1. **Warszawa**, ul. Traktorzystów 24: uszkodzenie gazociągu, ewakuacja dzieci z pobliskiego przedszkola.
2. **Rachocin**, pow. sierpecki: wypadek drogowy - 1 ofiara śmiertelna.

ZESTAWIENIE DANYCH STATYSTYCZNYCH

Za okres: 11.09 – 12.09.2018 r.

	KOMENDA STOŁECZNA POLICJI	W analizowanym okresie	Od początku roku
	1) Odnotowano wypadków	13	1782
	2) Ofiary śmiertelne w wypadkach drogowych/ kolejowych/ lotniczych	0/0/0	74/17/0
	3) Osoby ranne w wypadkach drogowych/kolejowych/lotniczych	13/0/0	2099/6/2
	4) Utonięcia /wychłodzenia	0/0	19/3
	KOMENDA WOJEWÓDZKA POLICJI	W analizowanym okresie	Od początku roku
	1) Odnotowano wypadków	4	1621
	2) Ofiary śmiertelne w wypadkach drogowych/ kolejowych/ lotniczych	1/0/0	167/6/0
	3) Osoby ranne w wypadkach drogowych/kolejowych/lotniczych	8/0/0	1942/1/1
	4) Utonięcia/wychłodzenia	0/0	32/6
	KOMENDA WOJEWÓDZKA PAŃSTWOWEJ STRAŻY POŻARNEJ	W analizowanym okresie	Od początku roku
	1) Liczba pożarów	26	18408
	2) Ofiary śmiertelne w pożarach/zaczadzenia	0/0	38/9
	3) Osoby ranne w pożarach/podtrute, CO	0/0	298/16
	NADWIŚLAŃSKI ODDZIAŁ STRAŻY GRANICZNEJ	W dniu 11.09.2018	Od 01.01.2018
	1) Ruch graniczny: schengen/non-schengen	43252/24917	9675661/5281974
	2) Złożone wnioski o nadanie statusu uchodźcy	1	207
	3) Cudzoziemcy, którym odmówiono wjazdu do RP/zatrzymano	2/4	516/831

**WYKAZ ZGROMADZEŃ PUBLICZNYCH I INNYCH WYDARZEŃ
w dniu 12.09.2018 r.**

Godziny imprezy	Rodzaj imprezy	Miejsce/Trasa	Organizator	Liczba osób	Uwagi
00.00-24.00	zgromadzenie	ul. Matejki, teren skweru Francois Mitterranda	osoba prywatna	2-50	postępowanie uproszczone / "w obronie konstytucji" - będą rozstawione namioty wraz z pomocniczą infrastrukturą
09.00-20.00	zgromadzenie	<u>zbiórka</u> Al. Ujazdowskie 1/3, przed siedzibą Prezesa Rady Ministrów, <u>przemarsz</u> na ul. Wiejską 4/6/8, przed Sejm RP, następnie ul. Nowy Świat, Krakowskie Przedmieście przed Pałac Prezydencki przy ul. Krakowskie Przedmieście 48/50, dalej przed Sąd Najwyższy przy pl. Krasińskich 2/4/6, a następnie ul. Miodową do ul. Jasnej i ul. Świętokrzyskiej oraz na pl. Bankowy 3/5, przed Urząd Miasta	osoba prywatna	do 16	bojkot "KOD-u" i "Obywateli RP", domaganie się reform od Rządu i Prezydenta RP
09.00-21.00	zgromadzenie	ul. Krakowskie Przedmieście 66, przed bramą Centralnej Biblioteki Rolniczej	osoba prywatna	30	wezwanie Władz Miasta i Wojewody Mazowieckiego do odbudowy pereł architektury - nieodbudowanej po wojnie Warszawy, zbieranie podpisów pod petycją
10.00-18.00	zgromadzenie	ul. Wiejska 4/6/8, przed Sejmem RP	osoba prywatna	ok. kilkuset	postępowanie uproszczone / ochrona uprawnień i wznowienie kształcenia w zawodzie technika farmaceutycznego
17.00-19.00	zgromadzenie	pl. Zamkowy	osoba prywatna	ok. 100	postępowanie uproszczone / dyskusja o bohaterach narodowych

ASF – AFRYKAŃSKI POMÓR ŚWIN	
Ogniska ASF trzody chlewnej	Liczba ognisk
	16
Przypadki ASF dzików	Liczba przypadków
	935

Na chwilę obecną powołano 382 komisje (49 zakończyło pracę) do spraw szacowania szkód w gospodarstwach rolnych i działach specjalnych produkcji rolnej, w których wystąpiły szkody spowodowane przez niekorzystne zjawiska atmosferyczne (stan na 11.09.2018 r.)

JAKOŚĆ POWIETRZA

Wyniki pomiarów zanieczyszczeń powietrza za minioną dobę [w $\mu\text{g}/\text{m}^3$] na automatycznych stacjach WIOŚ w Warszawie

Wybierz datę: 2018-09-11, Wt Zestawienie dobowe (średnie)- Stacje automatyczne

Stacja	Pomiar	PM10 [$\mu\text{g}/\text{m}^3$]	PM2.5 [$\mu\text{g}/\text{m}^3$]	O ₃ [$\mu\text{g}/\text{m}^3$]		NO ₂ [$\mu\text{g}/\text{m}^3$]	SO ₂ [$\mu\text{g}/\text{m}^3$]	CO [$\mu\text{g}/\text{m}^3$]		C ₆ H ₆ [$\mu\text{g}/\text{m}^3$]
		Pył zawieszony PM10 S24h	Pył zawieszony PM 2.5 S24h	S24h	S8max	Dwutlenek azotu S24h	Dwutlenek siarki S24h	Tlenek węgla S24h	S8max	Benzen S24h
Belsk-IGFPAN				67	92.8	9.2	1.5	202	229	
Granica-KPN				49.2	94.3	13	3.2			
Guty Duże				66.3	86.6	4.5	3			
Konstancin-Jeziorna		24.3	14.8	25.6	58.2	24.6	1.9	234	293	
Legionowo-Zegrzyńska			14.8	35.8	76.2	30.1	5.1			
Otwock-Brzozowa			17.3	40.7	86.6	23.1	4.4	496	731	
Piastów-Pułaskiego			9.9	40.7	73.7	36.8	2.4			
Płock-Gimnazjum				55.9	73.5	19.5	2.5	268	333	0.4
Płock-Reja		26.4	13.6	63.2	85	28.1	6.9	400	487	0.6
Radom-Tochtermana		30.2	23	39.4	77.5	36.2	2.6	522	994	0.3
Siedlce-Konarskiego		23.8	12.2							
Warszawa-Komunikacyjna		48.9	21.6			81.9		837	1093	0.7
Warszawa-Marszałkowska										
Warszawa-Podleśna				35.3	78.8					
Warszawa-Targówek		32.8	15.1	32.6	67.6	44.9	2.7			
Warszawa-Ursynów		36.7	16.3	47.5	78.9	15.5	2.3			
Żyrardów-Roosevelta		31.5	15.5							

PROGNOZA JAKOŚCI POWIETRZA NA DZIŚ

Śred. 24h

Max 1h

1h*

Indeks jakości powietrza

- Bardzo dobry
- Dobry
- Umiarkowany
- Dostateczny
- Zły
- Bardzo zły

Warunki meteorologiczne

Temperatura powietrza

19 °C

Prędkość i kierunek wiatru

SW
3.7 m/s

Opad atmosferyczny

Poziomy jakości powietrza

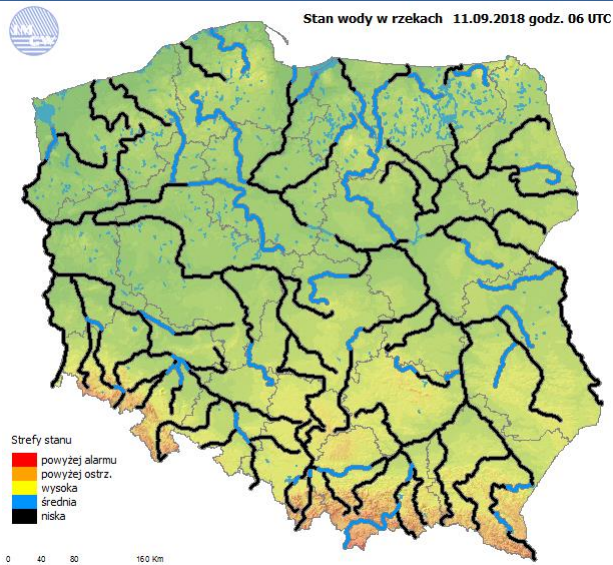
- Bardzo dobry
- Dobry
- Umiarkowany
- Dostateczny
- Zły
- Bardzo zły

Więcej informacji o poziomach i indeksie jakości powietrza znajdziesz w zakładkach [Skala jakości powietrza](#) oraz [Indeks jakości powietrza](#)

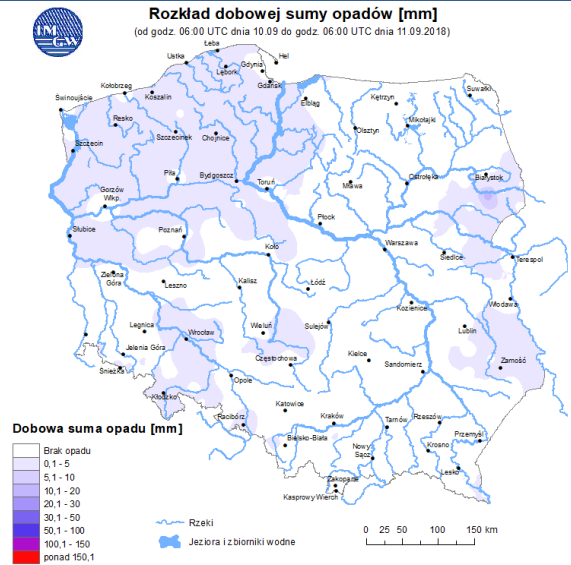
* Ze względów technicznych mapa dynamiczna może działać wolniej.

INFORMACJE HYDROLOGICZNO – METEOROLOGICZNE

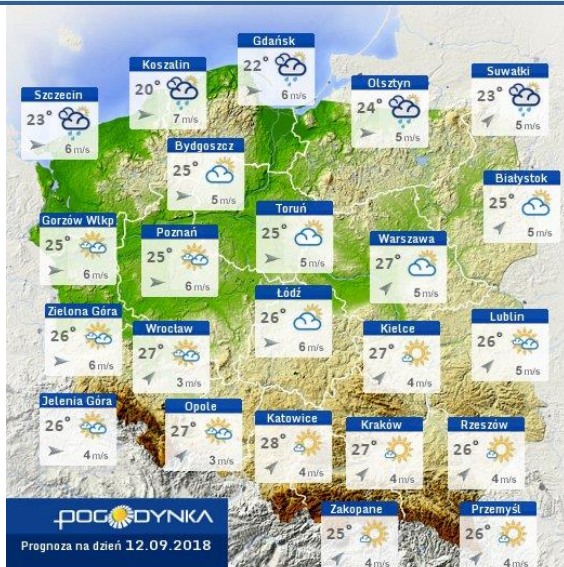
Stan wody w rzekach



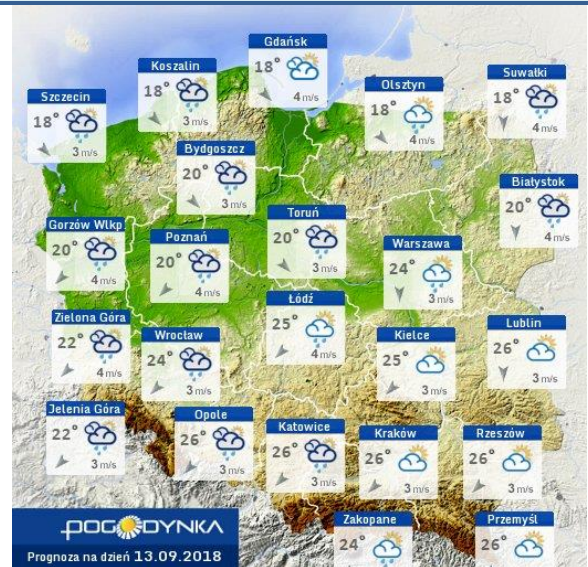
Rozkład dobowej sumy opadów



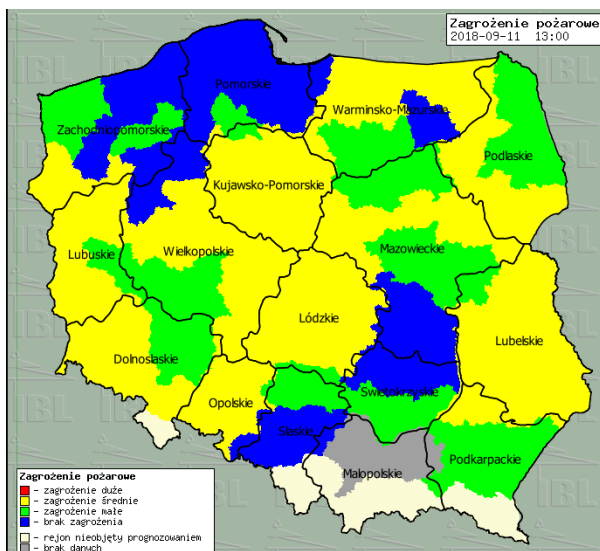
Prognoza pogody dla Polski na dziś



Prognoza pogody dla Polski na jutro



Zagrożenie pożarowe lasów



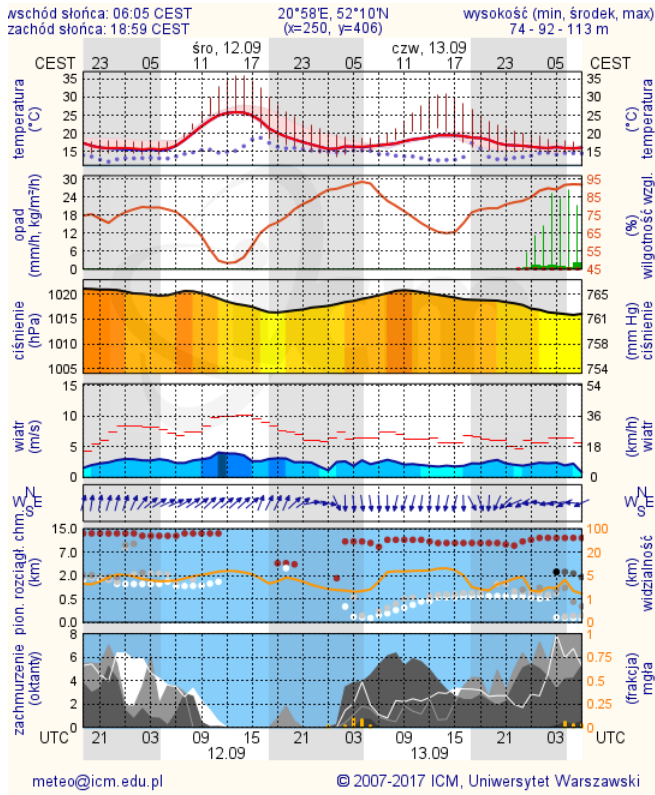
Ostrzeżenia METEO/HYDRO

BRAK

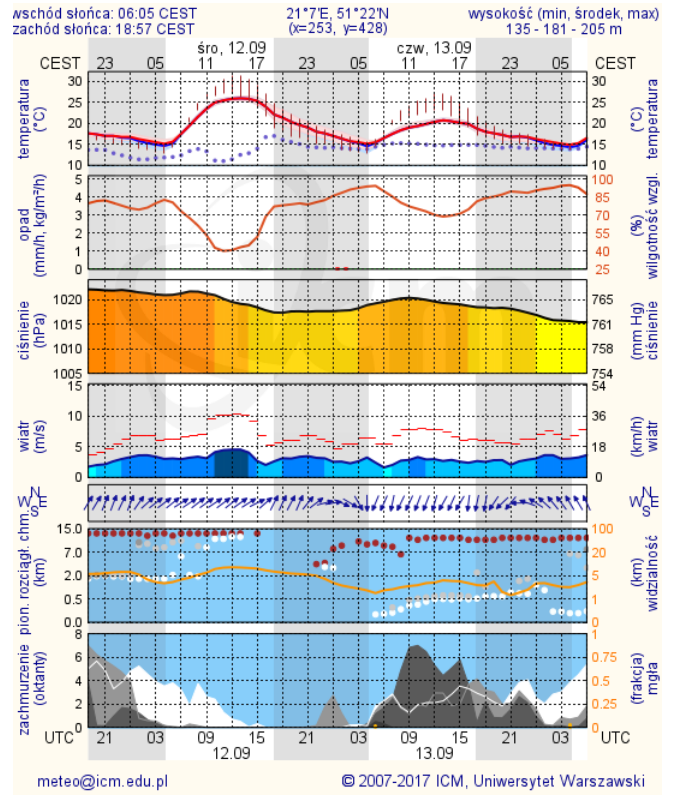
METEOROGRAMY

dla głównych miast województwa mazowieckiego:

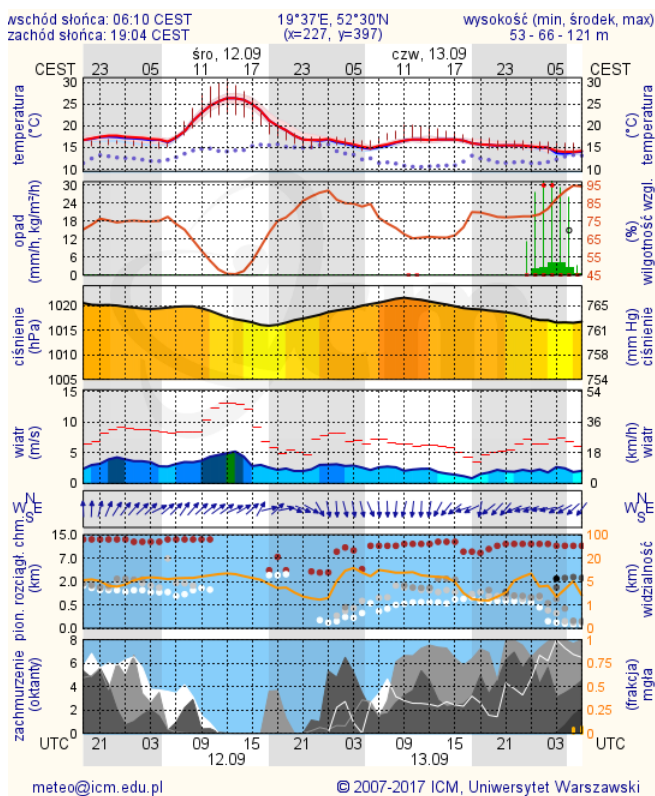
Warszawa



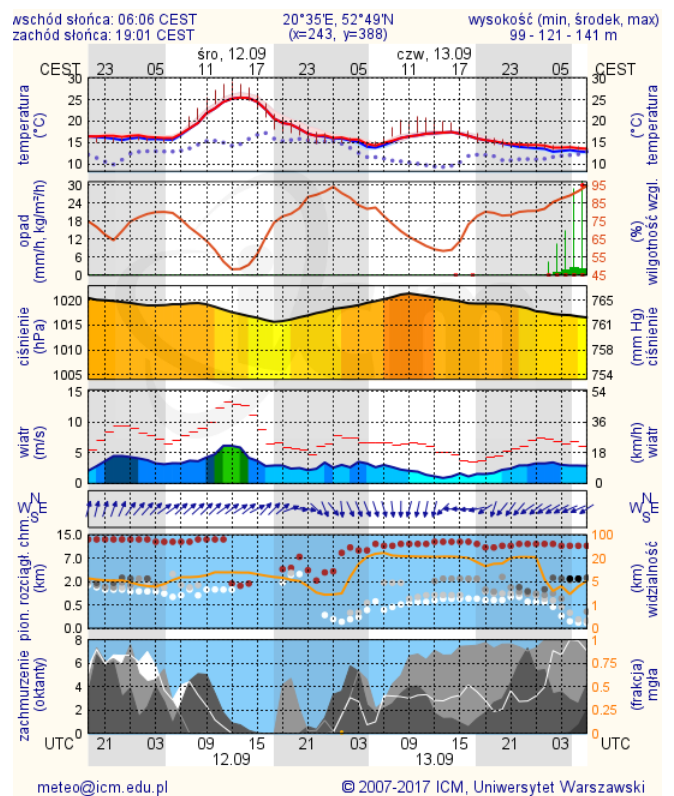
Radom



Płock

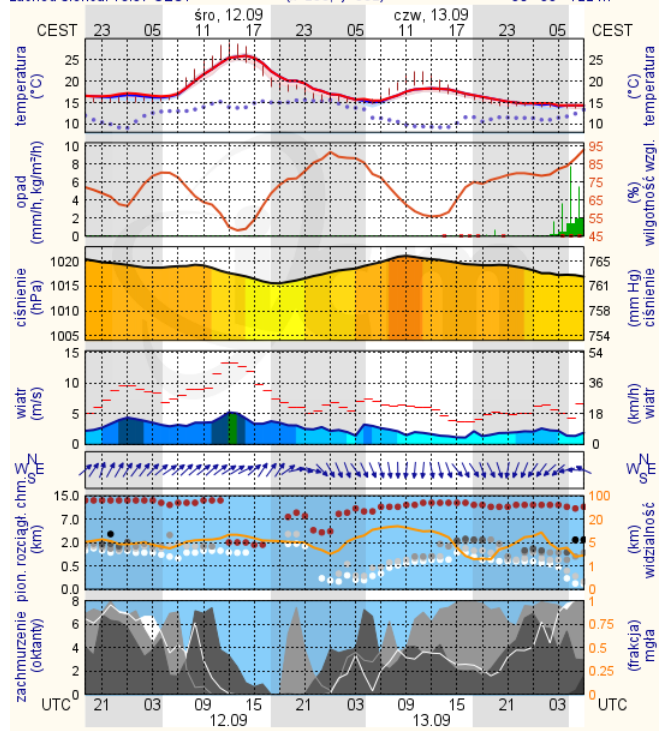


Ciechanów



Ostrołęka

wschód słońca: 06:02 CEST 21°29'E, 53°11'N wysokość (min, środek, max)
zachód słońca: 18:57 CEST (x=258, y=382) 90 - 95 - 122 m

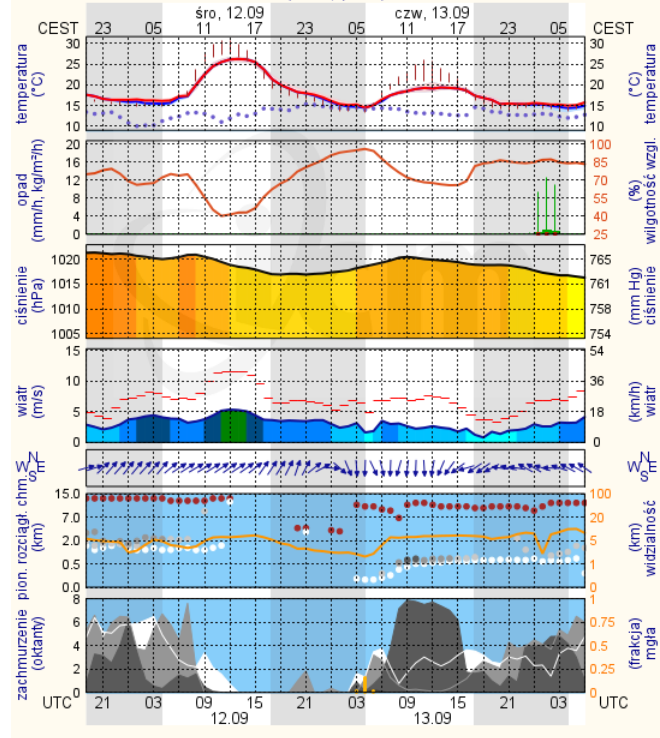


meteo@icm.edu.pl

© 2007-2017 ICM, Uniwersytet Warszawski

Siedlce

wschód słońca: 06:00 CEST 22°12'E, 52°8'N wysokość (min, środek, max)
zachód słońca: 18:54 CEST (x=271, y=406) 149 - 164 - 183 m



meteo@icm.edu.pl

© 2007-2017 ICM, Uniwersytet Warszawski