

BIULETYN INFORMACYJNY NR 252/2018

za okres od 09.09.2018 r. od godz. 7.00 do 10.09.2018 r. do godz. 7.00

poniedziałek, dnia 09.09.2018 r.



Najważniejsze zdarzenia z minionej doby

1. **Warszawa** Most Poniatowskiego – wypadek drogowy, jedna ofiara śmiertelna.
2. **Marysin** powiat miński – DK 2 wypadek drogowy, jedna ofiara śmiertelna.
3. **Mokrzyce Włościańskie**, powiat nowodworski - DW 57 wypadek drogowy, jedna ofiara śmiertelna.

ZESTAWIENIE DANYCH STATYSTYCZNYCH

Za okres: 09.09 – 10.09.2018 r.

	KOMENDA STOŁECZNA POLICJI	W analizowanym okresie	Od początku roku
	1) Odnotowano wypadków	11	1759
	2) Ofiary śmiertelne w wypadkach drogowych/ kolejowych/ lotniczych	3/0/0	74/17/0
	3) Osoby ranne w wypadkach drogowych/kolejowych/lotniczych	14/0/0	2073/6/2
	4) Utonięcia /wychłodzenia	0/0	19/3
	KOMENDA WOJEWÓDZKA POLICJI	W analizowanym okresie	Od początku roku
	1) Odnotowano wypadków	6	1607
	2) Ofiary śmiertelne w wypadkach drogowych/ kolejowych/ lotniczych	1/0/0	165/6/0
	3) Osoby ranne w wypadkach drogowych/kolejowych/lotniczych	10/0/0	1921/1/1
	4) Utonięcia/wychłodzenia	0/0	32/6
	KOMENDA WOJEWÓDZKA PAŃSTWOWEJ STRAŻY POŻARNEJ	W analizowanym okresie	Od początku roku
	1) Liczba pożarów	33	18345
	2) Ofiary śmiertelne w pożarach/zaczadzenia	0/0	37/9
	3) Osoby ranne w pożarach/podtrute, CO	0/0	297/16
	NADWIŚLAŃSKI ODDZIAŁ STRAŻY GRANICZNEJ	W dniu 09.09.2018	Od 01.01.2018
	1) Ruch graniczny: schengen/non-schengen	48326/24169	9582544/5232390
	2) Złożone wnioski o nadanie statusu uchodźcy	0	205
	3) Cudzoziemcy, którym odmówiono wjazdu do RP/zatrzymano	1/2	512/823

**WYKAZ ZGROMADZEŃ PUBLICZNYCH I INNYCH WYDARZEŃ
w dniu 10.09.2018 r.**

Godziny imprezy	Rodzaj imprezy	Miejsce/Trasa	Organizator	Liczba osób	Uwagi
całodobowo	zgromadzenie	ul. Matejki, teren skweru François Mitterranda	osoba prywatna	2-50	postępowanie uproszczone / "w obronie konstytucji" - będą rozstawione namioty wraz z pomocniczą infrastrukturą
9.00-21.00	zgromadzenie	ul. Krakowskie Przedmieście 66, przed bramą Centralnej Biblioteki Rolniczej	osoba prywatna	30	wezwanie Władz Miasta i Wojewody Mazowieckiego do odbudowy pereł architektury - nieodbudowanej po wojnie Warszawy, zbieranie podpisów pod petycją
12.30-15.30	zgromadzenie	ul. Krzywickiego 24, przed Ambasadą Izraela	osoba prywatna	ok. 30	postępowanie uproszczone / domaganie się usunięcia wojsk amerykańskich z Polski
17.00-22.00	zgromadzenie	ul. Krakowskie Przedmieście 15/17, przed Galerią Kordegarda od strony ul. Ossolińskich	osoba prywatna	ok. 80	postępowanie uproszczone / podnoszenie świadomości patriotycznej społeczeństwa, zwrócenie uwagi na standardy demokracji, jakość pracy służb odpowiedzialnych za badanie katastrofy z 10.04.2010 r. oraz upamiętnienie tragedii Smoleńskiej
19.00-22.00	zgromadzenie	zbiórka ul. Świętojańska 8, przed Archikatedrą św. Jana, przemarsz ulicami: Świętojańska, pl. Zamkowy, Krakowskie Przedmieście, przed Pałac Prezydencki przy ul. Krakowskie Przedmieście 48/50, a następnie ul. Tokarzewskiego - Karaszewicza na pl. Piłsudskiego	osoba prywatna	ok. 50	postępowanie uproszczone / upamiętnienie ofiar tragedii smoleńskiej

ASF – AFRYKANSKI POMÓR ŚWIN	
Ogniska ASF trzody chlewnej	Liczba ognisk
	16
Przypadki ASF dzików	Liczba przypadków
	929

Na chwilę obecną powołano 380 komisji (46 zakończyło pracę) do spraw szacowania szkód w gospodarstwach rolnych i działach specjalnych produkcji rolnej, w których wystąpiły szkody spowodowane przez niekorzystne zjawiska atmosferyczne (stan na 07.09.2018 r.)

JAKOŚĆ POWIETRZA

Wyniki pomiarów zanieczyszczeń powietrza za minioną dobę [w $\mu\text{g}/\text{m}^3$] na automatycznych stacjach WIOŚ w Warszawie

Wybierz datę: 2018-09-09, Nd Zestawienie dobowe (średnie)- Stacje automatyczne

Stacja	Pomiar	PM10 [$\mu\text{g}/\text{m}^3$]	PM2.5 [$\mu\text{g}/\text{m}^3$]	O ₃ [$\mu\text{g}/\text{m}^3$]		NO ₂ [$\mu\text{g}/\text{m}^3$]	SO ₂ [$\mu\text{g}/\text{m}^3$]	CO [$\mu\text{g}/\text{m}^3$]		C ₆ H ₆ [$\mu\text{g}/\text{m}^3$]
		Pył zawieszony PM10 S24h	Pył zawieszony PM 2.5 S24h	S24h	S8max	Dwutlenek azotu S24h	Dwutlenek siarki S24h	Tlenek węgla S24h	S8max	Benzen S24h
Belsk-IGFPAN				54.3	73.3	4.6	0.7	199	214	
Granica-KPN				45.1	80.4	1.6	2.7			
Guty Duże				53.1	63.6	2.2	1.8			
Konstancin-Jeziorna		28.2	19.7	30.5	57.9	17.8	1.4	215	344	
Legionowo-Zegrzyńska			11.9	40.8	63.4	14.4	3.6			
Otwock-Brzozowa			18.3	49.3	82.9	10.8	2.1	424	494	
Piastów-Pułaskiego			8.7	32.2	57.4	23	1.4			
Płock-Gimnazjum				49.3	75.2	12.1	5.3	192	217	0.5
Płock-Reja		18.3	12.6	51.5	86.6	19.8	8.9	363	397	0.5
Radom-Tochtermana		26.1	21.7	50.8	74.5	18.7	1.7	451	498	0.2
Siedlce-Konarskiego		28.2	20							
Warszawa-Komunikacyjna		32.4	23.9			46.6		706	871	0.6
Warszawa-Marszałkowska										
Warszawa-Podleśna				39.2	63.2					
Warszawa-Targówek		24.9	16.8	34.6	57	22.8	1.7			
Warszawa-Ursynów		28.7	19.2	42.8	69.4	12.1	1.8			
Żyrardów-Roosevelta		28.2	16.4							

PROGNOZA JAKOŚCI POWIETRZA NA DZIŚ

Śred. 24h

Max 1h

1h*

Indeks jakości powietrza

- Bardzo dobry
- Dobry
- Umiarkowany
- Dostateczny
- Zły
- Bardzo zły

Warunki meteorologiczne

Temperatura powietrza

16 °C

Prędkość i kierunek wiatru

NNW
1.8 m/s

Opad atmosferyczny

Poziomy jakości powietrza

- Bardzo dobry
- Dobry
- Umiarkowany
- Dostateczny
- Zły
- Bardzo zły

Więcej informacji o poziomach i indeksie jakości powietrza znajdziesz w zakładkach [Skala jakości powietrza](#) oraz [Indeks jakości powietrza](#)

* Ze względów technicznych mapa dynamiczna może działać wolniej.

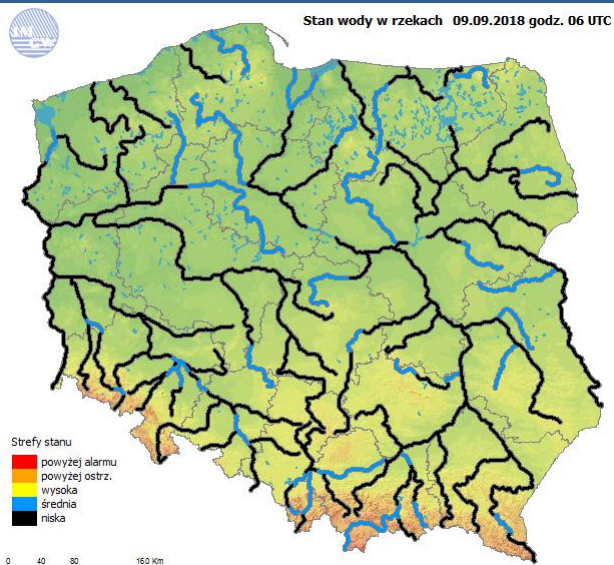
WOJEWÓDZKIE CENTRUM ZARZĄDZANIA KRYZYSOWEGO

Plac Bankowy 3/5, 00-950 Warszawa, tel.: (22) 595-13-00; 595-13-01; 987; fax.: (22) 620-19-40; 695-63-53;

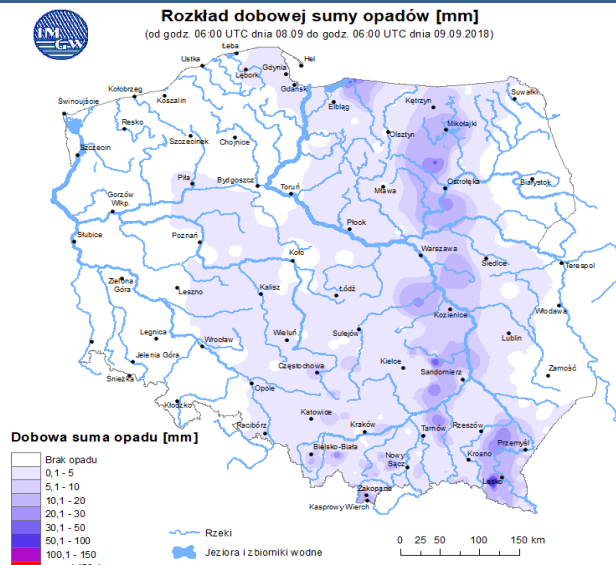
www.mazowieckie.pl

INFORMACJE HYDROLOGICZNO – METEOROLOGICZNE

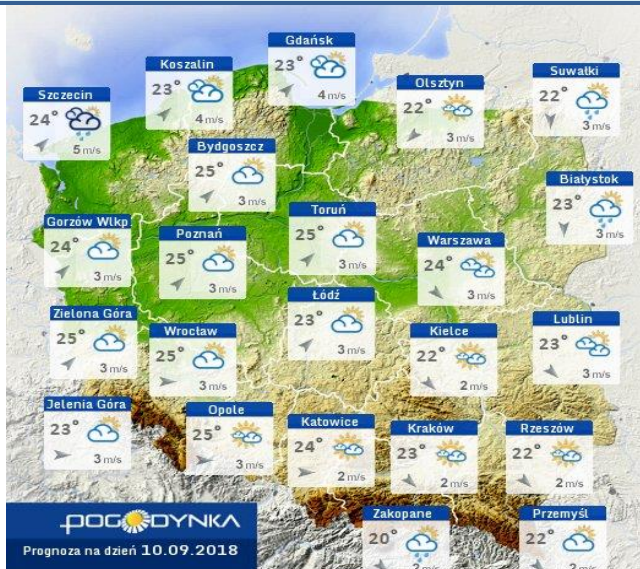
Stan wody w rzekach



Rozkład dobowej sumy opadów



Prognoza pogody dla Polski na dziś

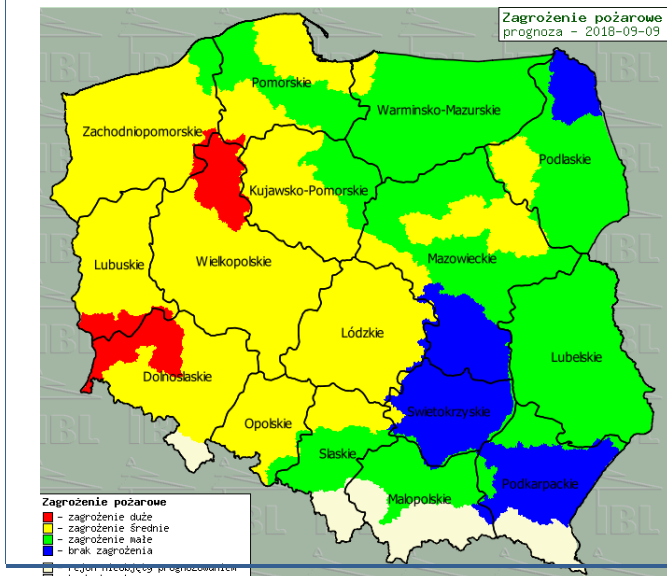


Prognoza pogody dla Polski na jutro



Zagrożenie pożarowe lasów

Ostrzeżenia METEO/HYDRO

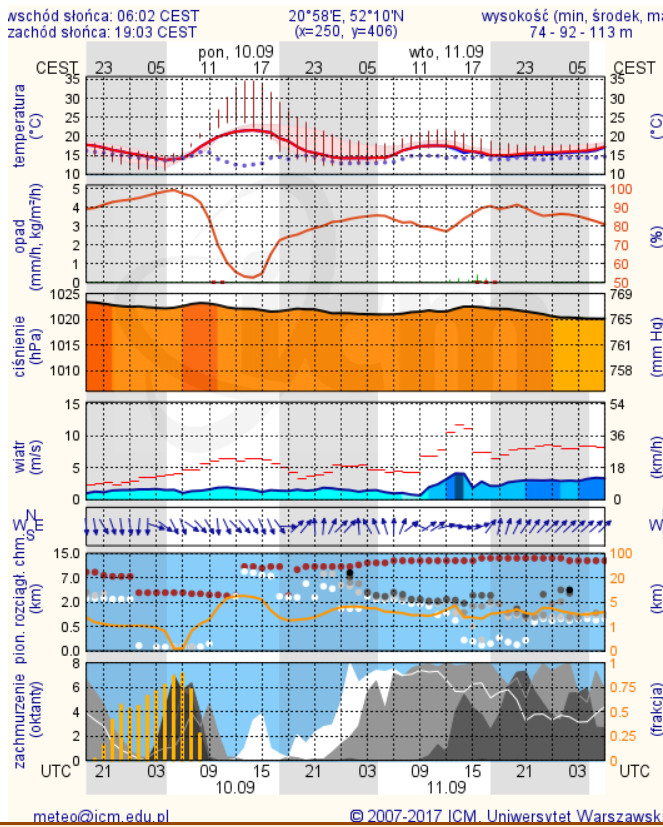


BRAK

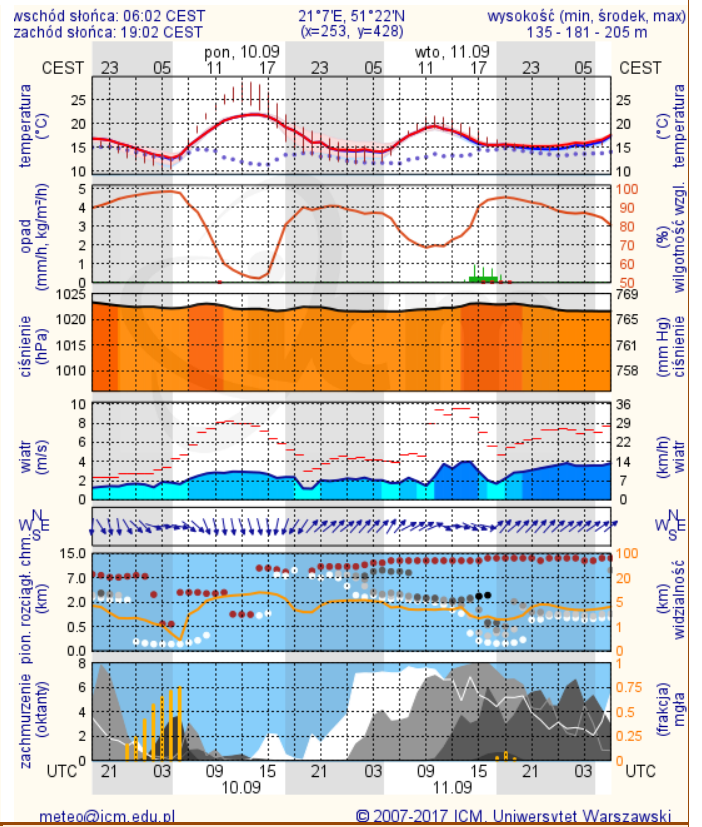
METEOROGRAMY

dla głównych miast województwa mazowieckiego:

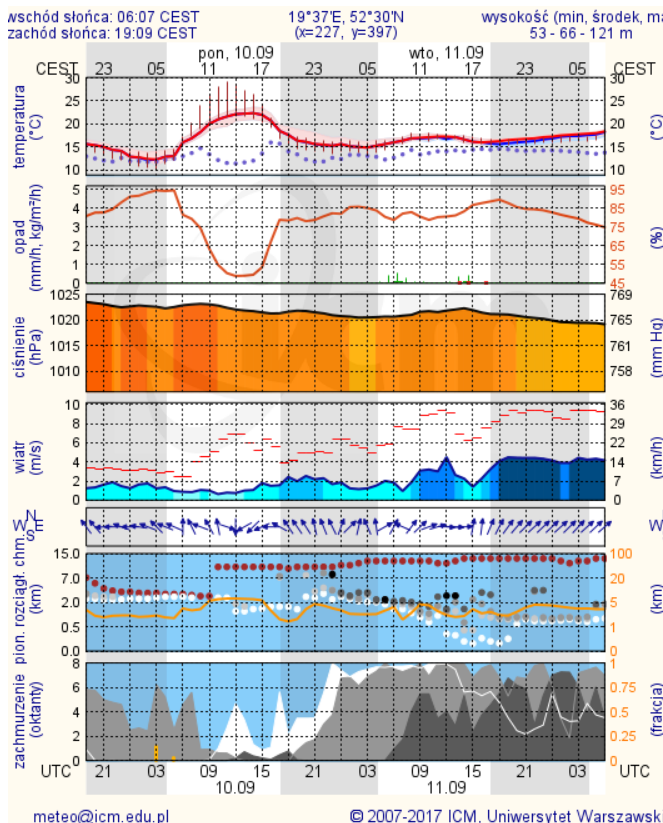
Warszawa



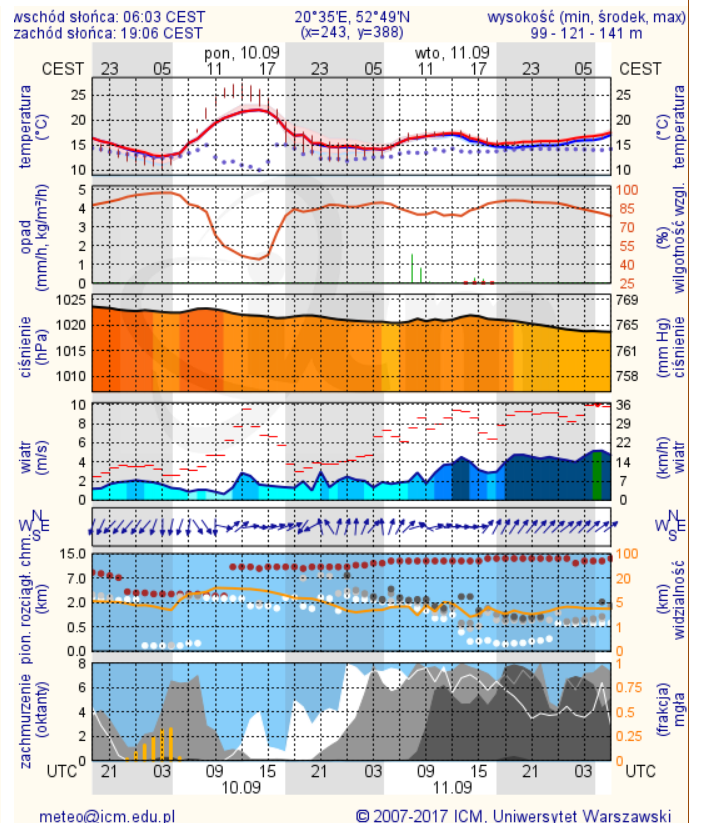
Radom



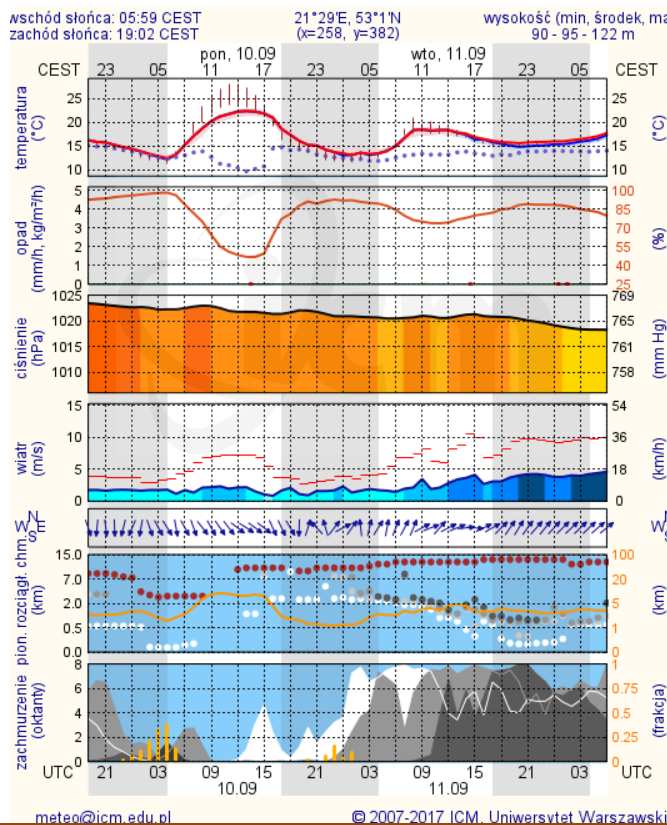
Płock



Ciechanów



Ostrołęka



Siedlce

