

BIULETYN INFORMACYJNY NR 246/2018

za okres od 03.09.2018 r. od godz. 7.00 do 04.09.2018 r. do godz. 7.00

wtorek, dnia 04.09.2018 r.

Najważniejsze zdarzenia z minionej doby



- Warszawa**, ul. Wyspiańskiego 7 - niewybuch na placu budowy, ewakuacja 50 mieszkańców.
- m. Słupno**, pow. wołomiński - potrącenie mężczyzny na pasie ruchu ze skutkiem śmiertelnym.
- Marki**, pow. wołomiński – potrącenie kobiety przebiegającej przez jezdnię ze skutkiem śmiertelnym.
- Warszawa**, Lotnisko Chopina – bezpieczne awaryjne lądowanie samolotu (boeing 737).

ZESTAWIENIE DANYCH STATYSTYCZNYCH

Za okres: 03.09 – 04.09.2018 r.

	KOMENDA STOŁECZNA POLICJI	W analizowanym okresie	Od początku roku
	1) Odnotowano wypadków	13	1696
	2) Ofiary śmiertelne w wypadkach drogowych/ kolejowych/ lotniczych	2/0/0	67/17/0
	3) Osoby ranne w wypadkach drogowych/kolejowych/lotniczych	18/0/0	2001/6/2
	4) Utonięcia /wychłodzenia	0/0	18/3
	KOMENDA WOJEWÓDZKA POLICJI	W analizowanym okresie	Od początku roku
	1) Odnotowano wypadków	6	1563
	2) Ofiary śmiertelne w wypadkach drogowych/ kolejowych/ lotniczych	0/0/0	157/6/0
	3) Osoby ranne w wypadkach drogowych/kolejowych/lotniczych	9/0/0	1869/1/1
	4) Utonięcia/wychłodzenia	0/0	32/6
	KOMENDA WOJEWÓDZKA PAŃSTWOWEJ STRAŻY POŻARNEJ	W analizowanym okresie	Od początku roku
	1) Liczba pożarów	43	18108
	2) Ofiary śmiertelne w pożarach/zaczadzenia	0/0	36/9
	3) Osoby ranne w pożarach/podtrute, CO	0/0	296/16
	NADWIŚLAŃSKI ODDZIAŁ STRAŻY GRANICZNEJ	W dniu 03.09.2018	Od 01.01.2018
	1) Ruch graniczny: schengen/non-schengen	49004/25602	9306030/5075077
	2) Złożone wnioski o nadanie statusu uchodźcy	1	205
	3) Cudzoziemcy, którym odmówiono wjazdu do RP/zatrzymano	1/2	500/808

WYKAZ ZGROMADZEŃ PUBLICZNYCH I INNYCH WYDARZEŃ w dniu 04.09.2018 r.

Godziny imprezy	Rodzaj imprezy	Miejsce/Trasa	Organizator	Liczba osób	Uwagi
całodobowo	zgromadzenie	ul. Matejki, teren skweru Francois Mitterranda	osoba prywatna	2-50	postępowanie uproszczone / "w obronie konstytucji" - będą rozstawione namioty wraz z pomocniczą infrastrukturą
09.00-20.00	zgromadzenie	zbiórka Al. Ujazdowskie 1/3, przed siedzibą Prezesa Rady Ministrów, przemarsz na ul. Wiejską 4/6/8, przed Sejm RP, następnie ul. Nowy Świat, Krakowskie Przedmieście przed Pałac Prezydencki przy ul. Krakowskie Przedmieście 48/50, dalej przed Sąd Najwyższy przy pl. Krasińskich 2/4/6, a następnie ul. Miodową do ul. Jasnej i ul. Świętokrzyskiej oraz na pl. Bankowy 3/5, przed Urząd Miasta	osoba prywatna	do 16	bojkot "KOD-u" i "Obywateli RP", domaganie się reform od Rządu i Prezydenta RP
09.00-21.00	zgromadzenie	ul. Krakowskie Przedmieście 66, przed bramą Centralnej Biblioteki Rolniczej	osoba prywatna	30	wezwanie Władz Miasta i Wojewody Mazowieckiego do odbudowy pereł architektury - nieodbudowanej po wojnie Warszawy, zbieranie podpisów pod petycją

ASF – AFRYKAŃSKI POMOR ŚWIN	
Ogniska ASF trzody chlewnej	Liczba ognisk
	16
Przypadki ASF dzików	Liczba przypadków
	917

Na chwilę obecną powołano 377 komisji do spraw szacowania szkód w gospodarstwach rolnych i działach specjalnych produkcji rolnej, w których wystąpiły szkody spowodowane przez niekorzystne zjawiska atmosferyczne (stan na 03.09.2018 r.).

JAKOŚĆ POWIETRZA

Wyniki pomiarów zanieczyszczeń powietrza za minioną dobę [w µg/m³] na automatycznych stacjach WIOŚ w Warszawie

Wybierz datę: Zestawienie dobowe (średnie)- Stacje automatyczne

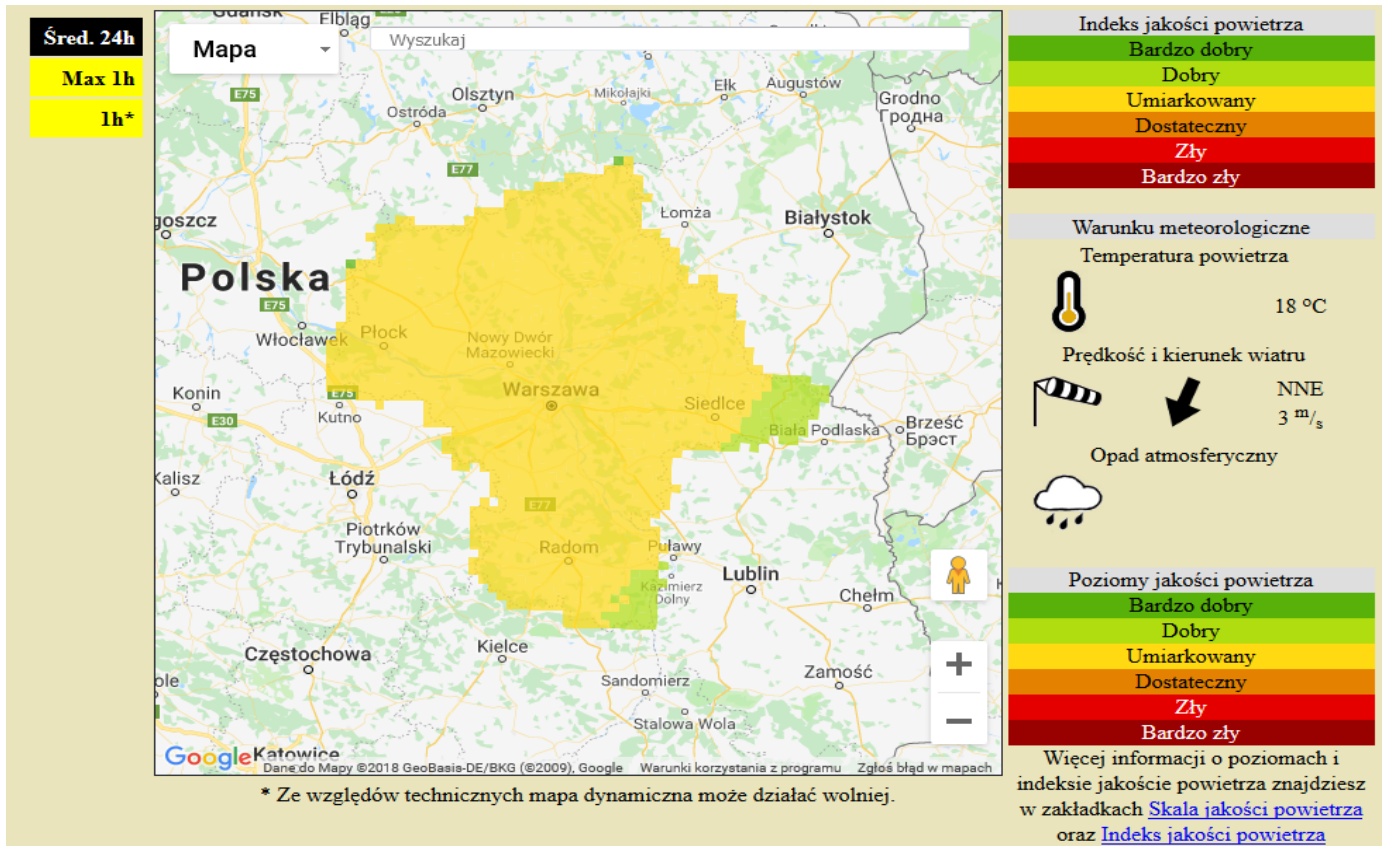
Stacja	Pomiar	PM10 [µg/m ³]	PM2.5 [µg/m ³]	O ₃ [µg/m ³]		NO ₂ [µg/m ³]	SO ₂ [µg/m ³]	CO [µg/m ³]		C ₆ H ₆ [µg/m ³]
		Pył zawieszony PM10 S24h	Pył zawieszony PM 2.5 S24h	S24h	S8max	Dwutlenek azotu S24h	Dwutlenek siarki S24h	Tlenek węgla S24h	S8max	Benzen S24h
Belsk-IGFPAN				68.1	107.3	7.4	1	199	223	
Granica-KPN				71.5	102.3	4.8	2.5			
Guty Duże				63.1	82.1	-12.9	3.8			
Konstancin-Jeziorna		21.7	13.5	54.7	86	14	24.5	181	206	
Legionowo-Zegrzyńska			12.2	63.5	90.3	10.8	3.5			
Otwock-Brzozowa				65.3	120.1	9.2	1.7	364	380	
Piastów-Pułaskiego			7.9	52.2	83.3	24	2.5			
Płock-Gimnazjum				54.9	74.9	9.3	0.8	227	272	0.2
Płock-Reja		26.3	12.4	60.7	83.2	14.8	5.9	390	418	0.3
Radom-Tochtermana		26.3	17.8	55.1	85.6	27.7	2.3	446	487	0.2
Siedlce-Konarskiego		20.9	13.3							
Warszawa-Komunikacyjna		29.4	17.6			32.7		497	560	0.4
Warszawa-Marszałkowska										
Warszawa-Podleśna				56.8	87.7					
Warszawa-Targówek		23.9	13.1	52.3	85.7	24	1.5			
Warszawa-Ursynów		28.7	14.1	65	92.1	7.9	2.4			
Żyrardów-Roosevelta		29.5	15.4							

WOJEWÓDZKIE CENTRUM ZARZĄDZANIA KRYZYSOWEGO

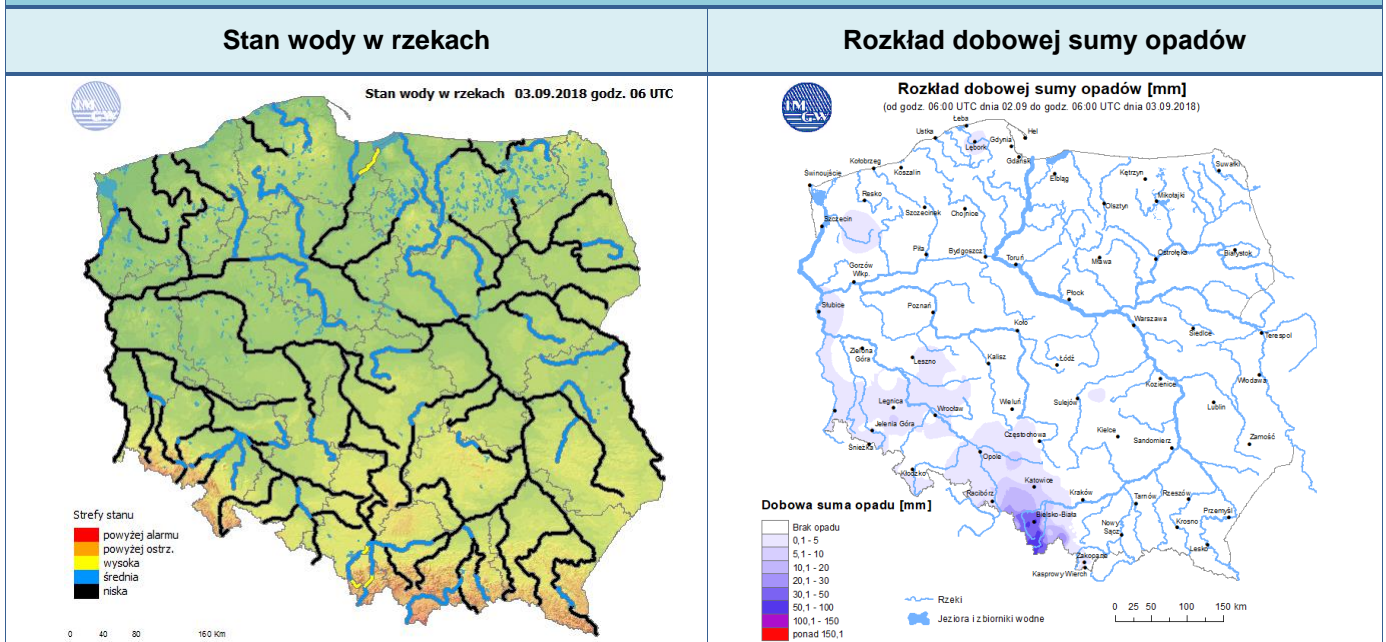
Plac Bankowy 3/5, 00-950 Warszawa, tel.: (22) 595-13-00; 595-13-01; 987; fax.: (22) 620-19-40; 695-63-53;

www.mazowieckie.pl

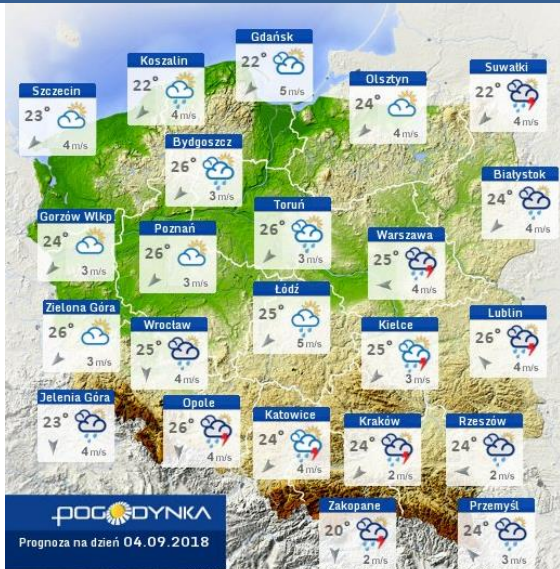
PROGNOZA JAKOŚCI POWIETRZA NA DZIŚ



INFORMACJE HYDROLOGICZNO – METEOROLOGICZNE



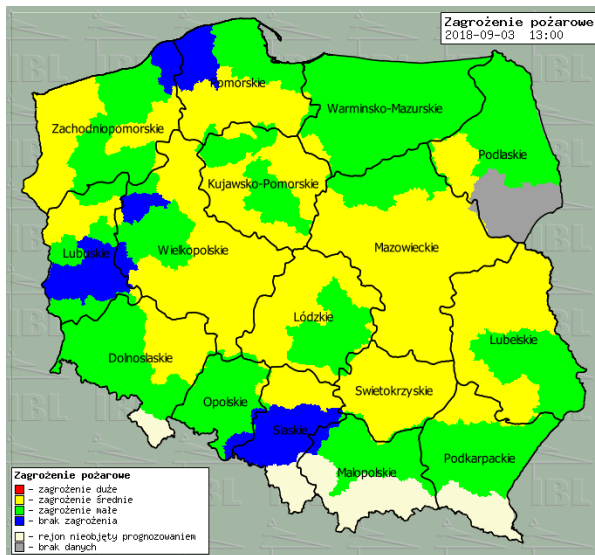
Prognoza pogody dla Polski na dziś



Prognoza pogody dla Polski na jutro



Zagrożenie pożarowe lasów



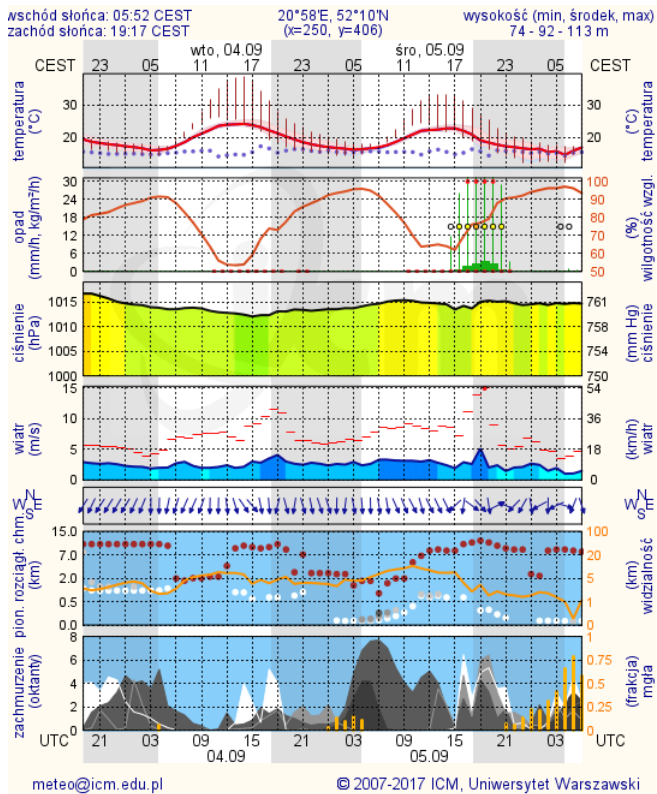
Ostrzeżenia METEO/HYDRO

BRAK

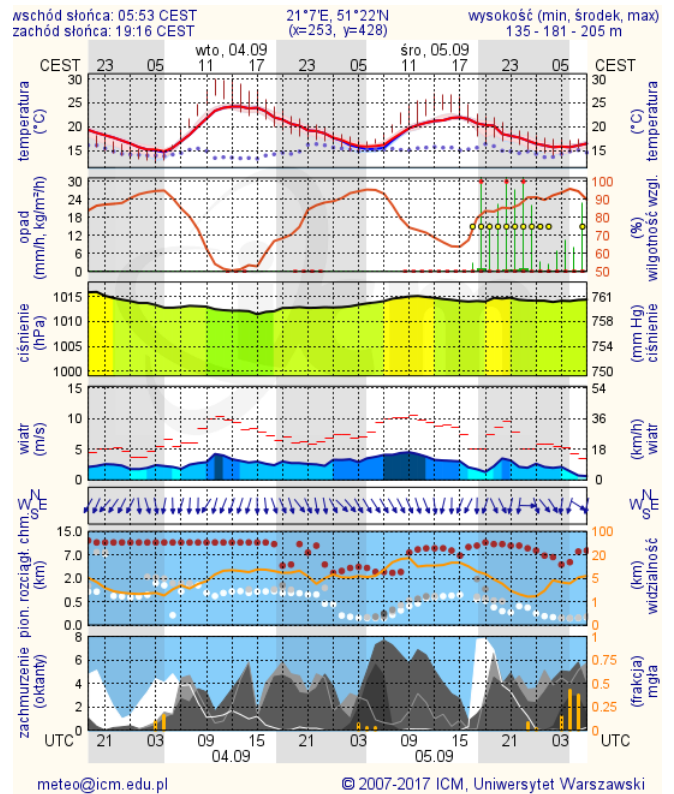
METEOROGRAMY

dla głównych miast województwa mazowieckiego:

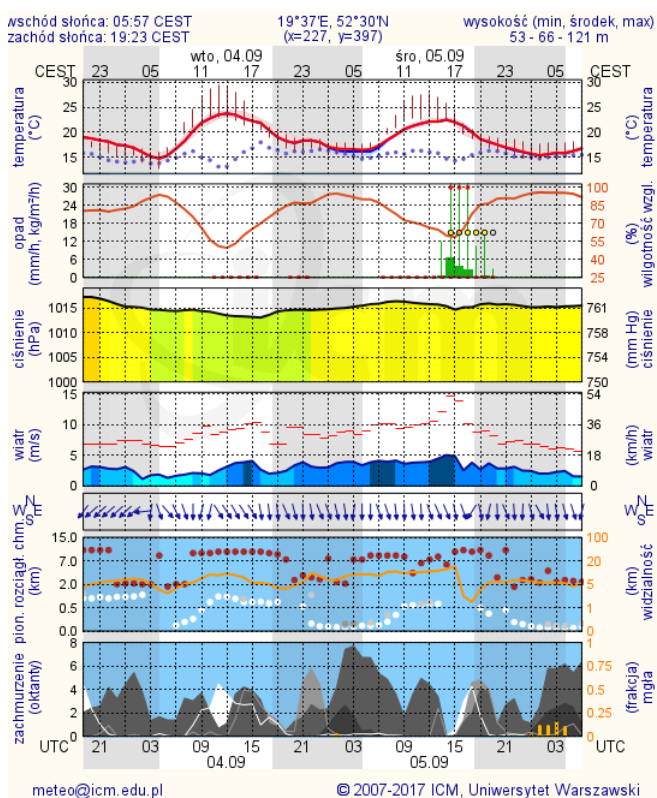
Warszawa



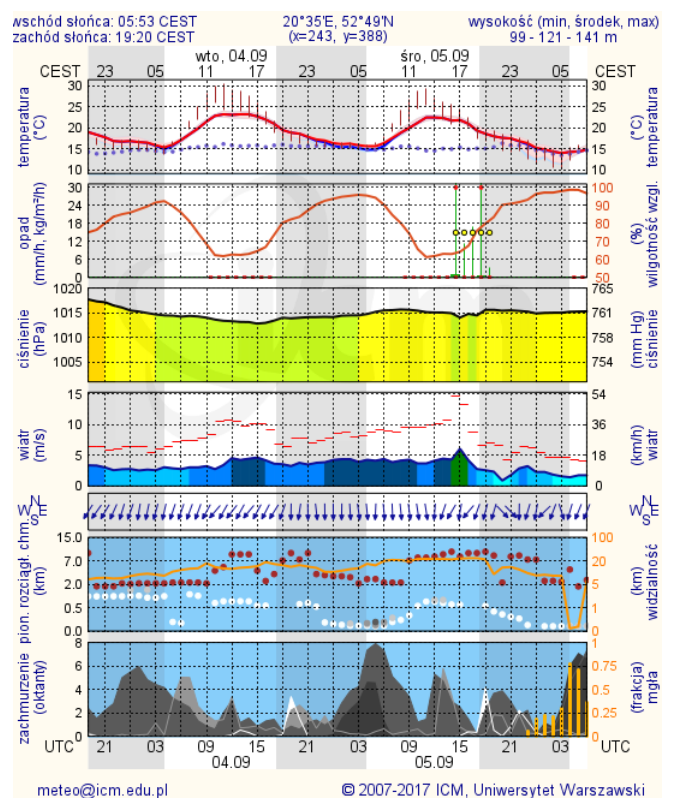
Radom



Płock

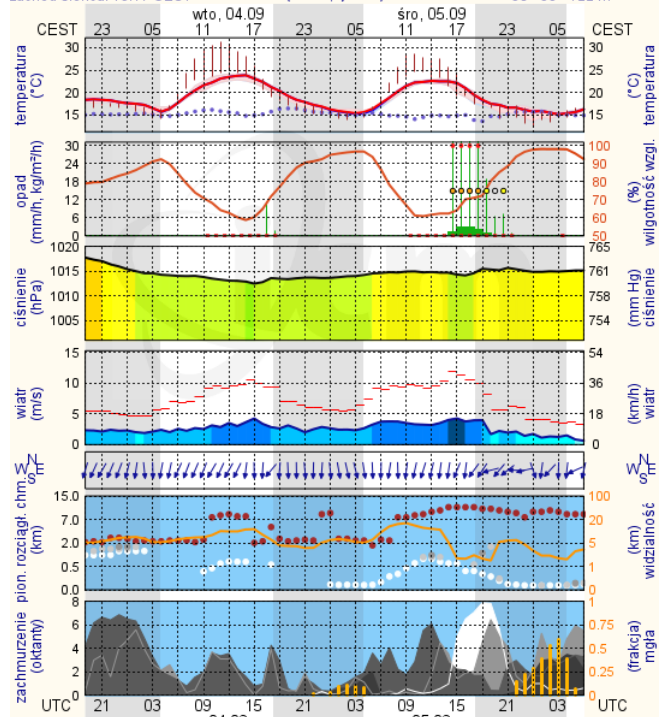


Ciechanów



Ostrołęka

wschód słońca: 05:49 CEST 21°29'E, 53°11'N wysokość (min, środek, max)
zachód słońca: 19:17 CEST (x=258, y=382) 90 - 95 - 122 m

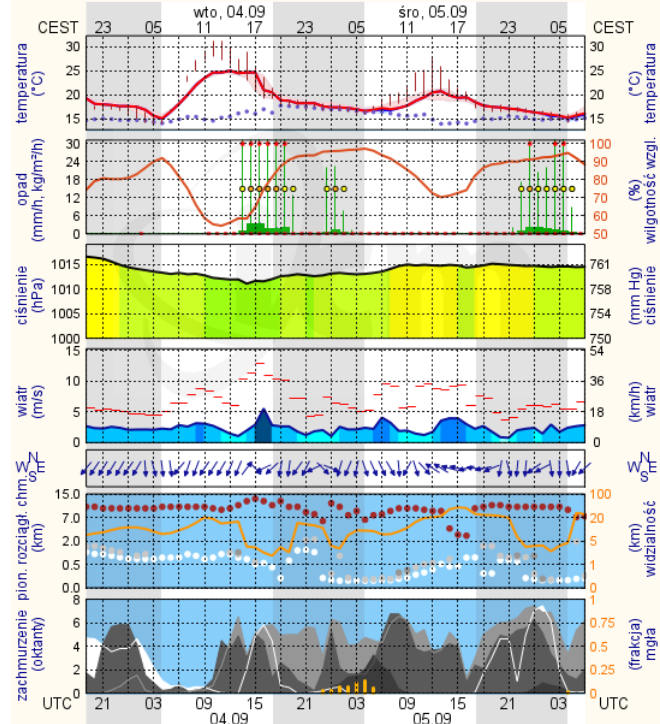


meteo@icm.edu.pl

© 2007-2017 ICM, Uniwersytet Warszawski

Siedlce

wschód słońca: 05:47 CEST 22°12'E, 52°8'N wysokość (min, środek, max)
zachód słońca: 19:12 CEST (x=271, y=406) 149 - 164 - 183 m



meteo@icm.edu.pl

© 2007-2017 ICM, Uniwersytet Warszawski