

BIULETYN INFORMACYJNY NR 238/2018

za okres od 26.08.2018 r. od godz. 7.00 do 27.08.2018 r. do godz. 7.00

poniedziałek, dnia 27.08.2018 r.







Najważniejsze zdarzenia z minionej doby

Nie odnotowano poważniejszych zdarzeń.

ZESTAWIENIE DANYCH STATYSTYCZNYCH

Za okres: 25.08 – 26.08.2018 r.

	KOMENDA STOŁECZNA POLICJI	W analizowanym okresie	Od początku roku
	1) Odnotowano wypadków	3	1635
	2) Ofiary śmiertelne w wypadkach drogowych/ kolejowych/ lotniczych	0/0/0	63/17/0
	3) Osoby ranne w wypadkach drogowych/kolejowych/lotniczych	4/0/0	1924/6/2
	4) Utonięcia /wychłodzenia	0/0	18/3
	KOMENDA WOJEWÓDZKA POLICJI	W analizowanym okresie	Od początku roku
	1) Odnotowano wypadków	3	1501
	2) Ofiary śmiertelne w wypadkach drogowych/ kolejowych/ lotniczych	1/0/0	152/6/0
	3) Osoby ranne w wypadkach drogowych/kolejowych/lotniczych	1/0/0	1788/1/1
	4) Utonięcia/wychłodzenia	0/0	31/6
	KOMENDA WOJEWÓDZKA PAŃSTWOWEJ STRAŻY POŻARNEJ	W analizowanym okresie	Od początku roku
	1) Liczba pożarów	17	14727
	2) Ofiary śmiertelne w pożarach/zaczadzenia	0/0	35/9
	3) Osoby ranne w pożarach/podtrute, CO	0/0	290/16
	NADWIŚLAŃSKI ODDZIAŁ STRAŻY GRANICZNEJ	W dniu 26.08.2018	Od 01.01.2018
	1) Ruch graniczny: schengen/non-schengen	48755/24425	8933508/4859390
	2) Złożone wnioski o nadanie statusu uchodźcy	0	197
	3) Cudzoziemcy, którym odmówiono wjazdu do RP/zatrzymano	1/2	482/790

WYKAZ ZGROMADZEŃ PUBLICZNYCH I INNYCH WYDARZEŃ w dniu 27.08.2018 r.

Godziny imprezy	Rodzaj imprezy	Miejsce/Trasa	Organizator	Liczba osób	Uwagi
całodobowo	zgromadzenie	ul. Matejki, teren skweru Francois Mitterranda	osoba prywatna	2-50	postępowanie uproszczone / "w obronie konstytucji" - będą rozstawione namioty wraz z pomocniczą infrastrukturą
całodobowo	zgromadzenie	ul. Matejki, teren skweru Francois Mitterranda	osoba prywatna	5-500	postępowanie uproszczone / zgromadzeni będą stali z transparentami, będą rozdawać ulotki, będzie podest dla mówcy i sprzęt nagłaśniający

ASF – AFRYKAŃSKI POMÓR ŚWIŃ	
Ogniska ASF trzody chlewnej	Liczba ognisk
	16
Przypadki ASF dzików	Liczba przypadków
	895

Na chwilę obecną powołano 376 komisji do spraw szacowania szkód w gospodarstwach rolnych i działach specjalnych produkcji rolnej, w których wystąpiły szkody spowodowane przez niekorzystne zjawiska atmosferyczne (stan na 24.08.2018 r.)

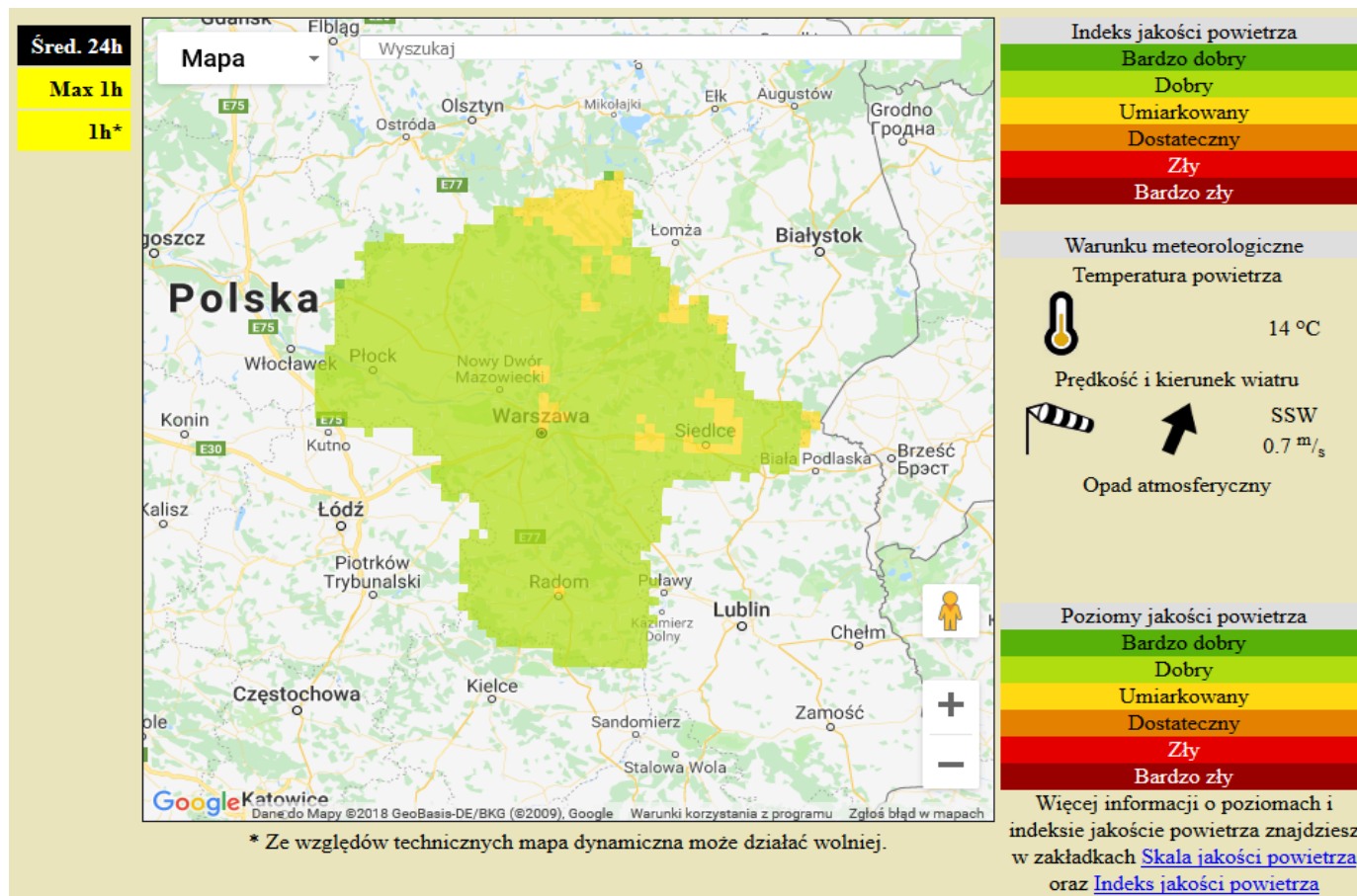
JAKOŚĆ POWIETRZA

Wyniki pomiarów zanieczyszczeń powietrza za minioną dobę [w µg/m³] na automatycznych stacjach WIOŚ w Warszawie

Wybierz datę: 2018-08-26, Nd Zestawienie dobowe (średnie)- Stacje automatyczne

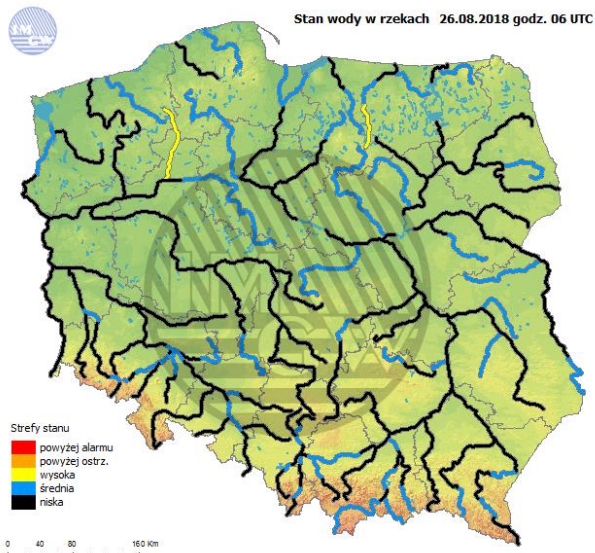
Stacja	Pomiar	PM10 [µg/m ³]	PM2.5 [µg/m ³]	O ₃ [µg/m ³]		NO ₂ [µg/m ³]	SO ₂ [µg/m ³]	CO [µg/m ³]		C ₆ H ₆ [µg/m ³]
		Pył zawieszony PM10 S24h	Pył zawieszony PM 2.5 S24h	S24h	S8max	Dwutlenek azotu S24h	Dwutlenek siarki S24h	S24h	S8max	Benzen S24h
Belsk-IGFPAN				42.2	55.8	4.2	0.5	153	202	
Granica-KPN				36.5	59.5	4.9	2.7			
Guty Duże				40.4	54.9	4	1.5			
Konstancin-Jeziorna										
Legionowo-Zegrzyńska			9	35.8	52.2	11.9	3.2			
Otwock-Brzozowa				31.6	57.6	11.7	1.6	340	414	
Piastów-Pułaskiego			5.7	34.2	48.4	14.8	1.4			
Płock-Gimnazjum				39.1	51.5	11.1	2	134	201	0.1
Płock-Reja		11.7	8.7	47.4	61.3	12.4	5.6	288	349	0.3
Radom-Tochtermana		15.7	11.8	35.3	48.6	15.3	1.6	356	448	0.2
Siedlce-Konarskiego		13.4	10.2							
Warszawa-Komunikacyjna		18.6	14.7			41.8		567	734	0.7
Warszawa-Marszałkowska										
Warszawa-Podleśna				31.9	46.8					
Warszawa-Targówek		13.5	9.9	35.4	48.3	19.7	1.5			
Warszawa-Ursynów		16.4	11.4	39.8	53	3.9	5.3			
Zyrardów-Roosevelta		15.4	11							

PROGNOZA JAKOŚCI POWIETRZA NA DZIŚ

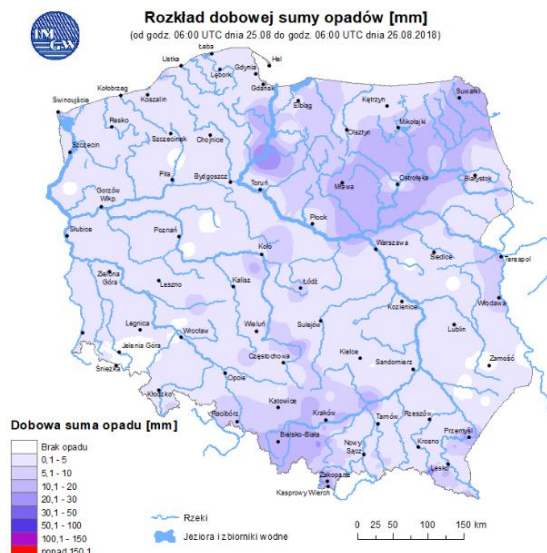


INFORMACJE HYDROLOGICZNO – METEOROLOGICZNE

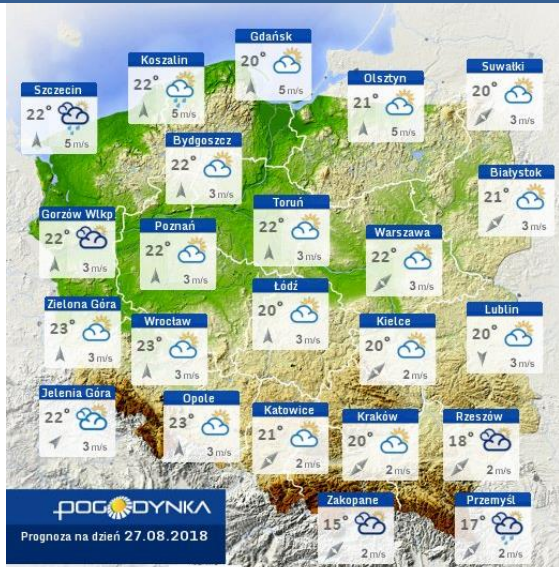
Stan wody w rzekach



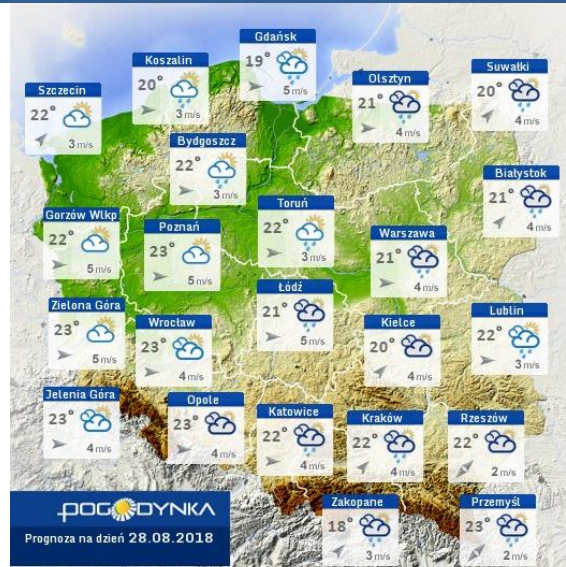
Rozkład dobowej sumy opadów



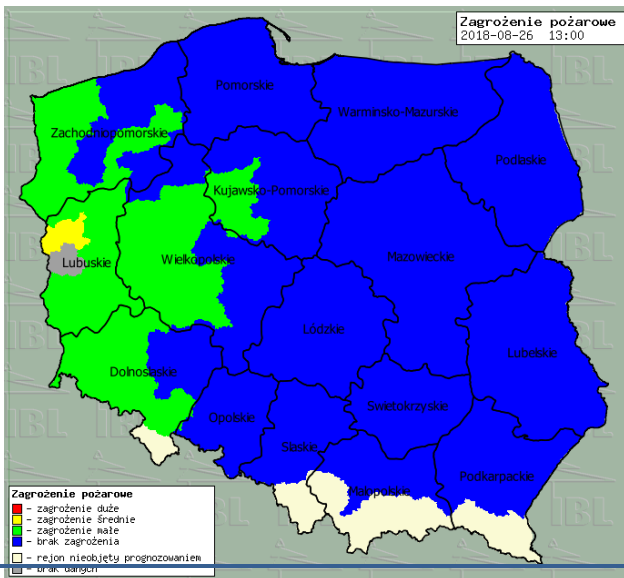
Prognoza pogody dla Polski na dziś



Prognoza pogody dla Polski na jutro



Zagrożenie pożarowe lasów



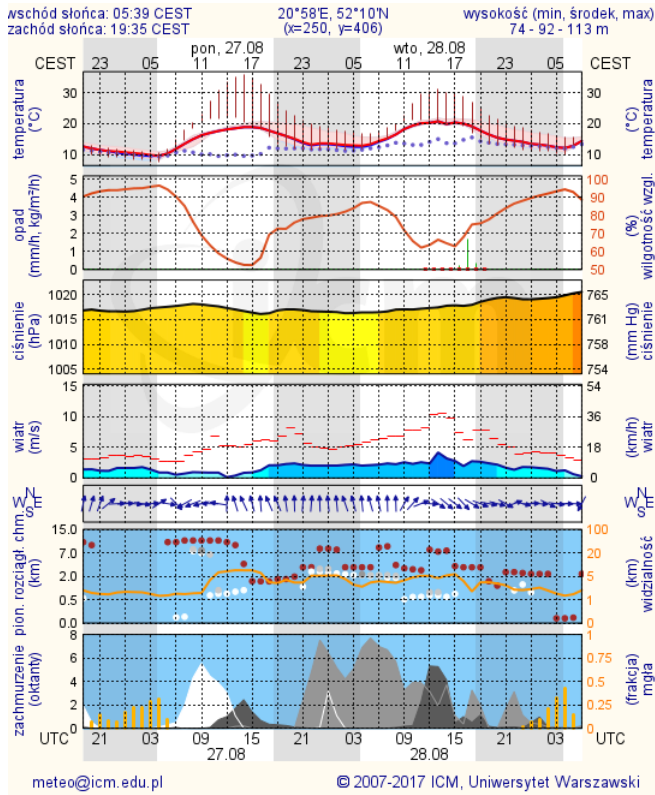
Ostrzeżenia METEO/HYDRO

BRAK

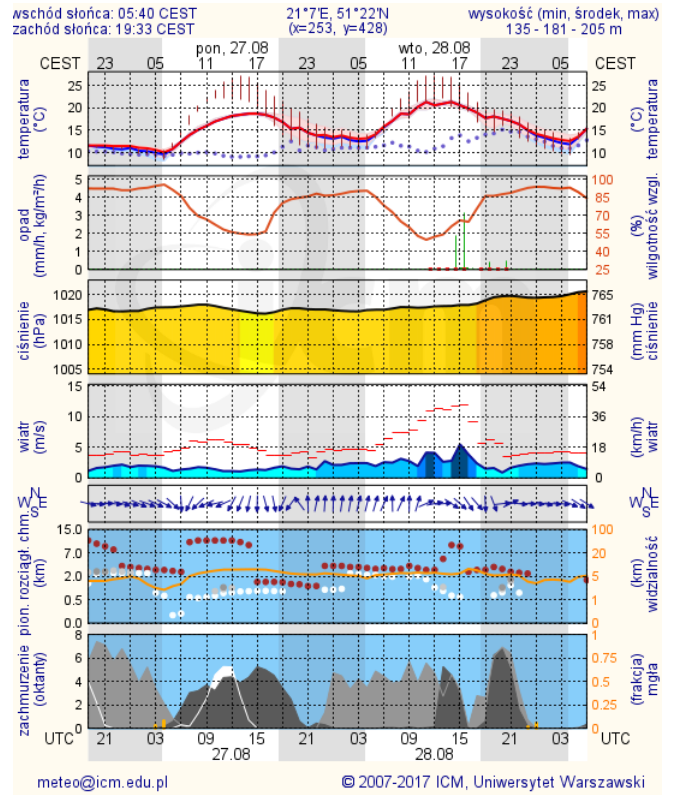
METEOROGRAMY

dla głównych miast województwa mazowieckiego:

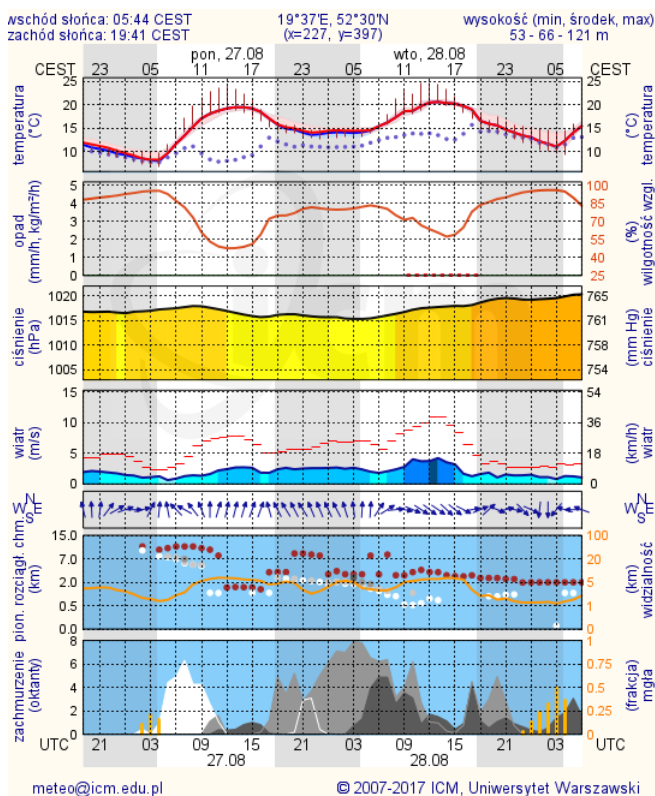
Warszawa



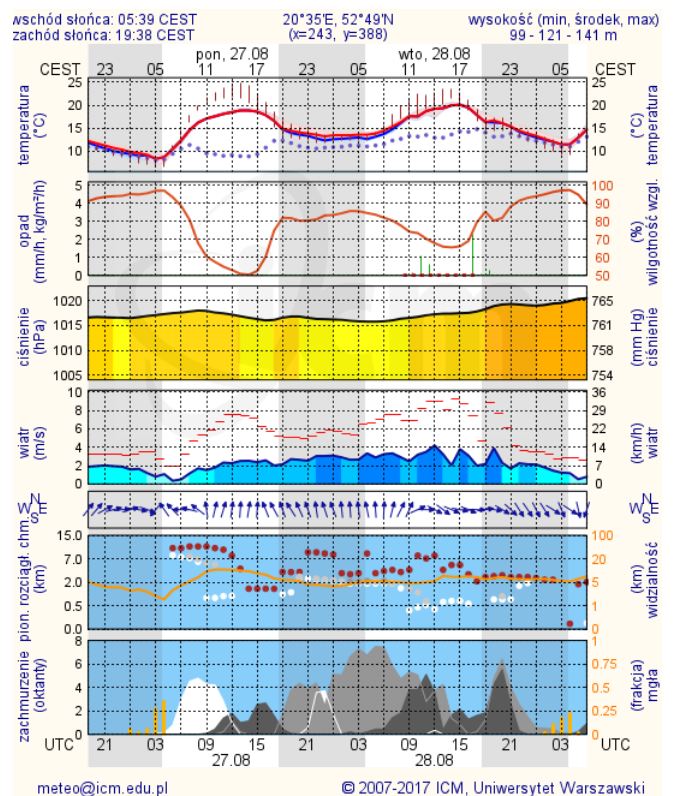
Radom



Płock

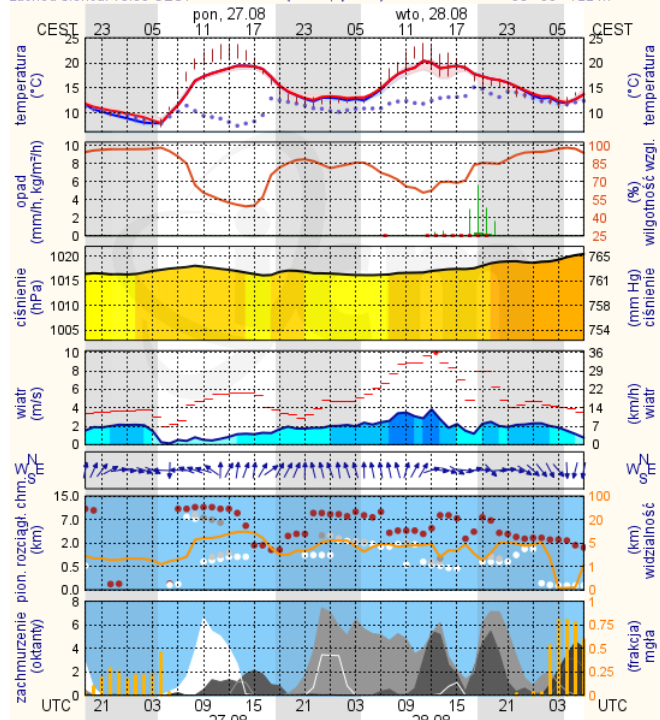


Ciechanów



Ostrołęka

wschód słońca: 05:35 CEST 21°29'E, 53°11'N wysokość (min, środek, max)
zachód słońca: 19:35 CEST (x=258, y=382) 90 - 95 - 122 m

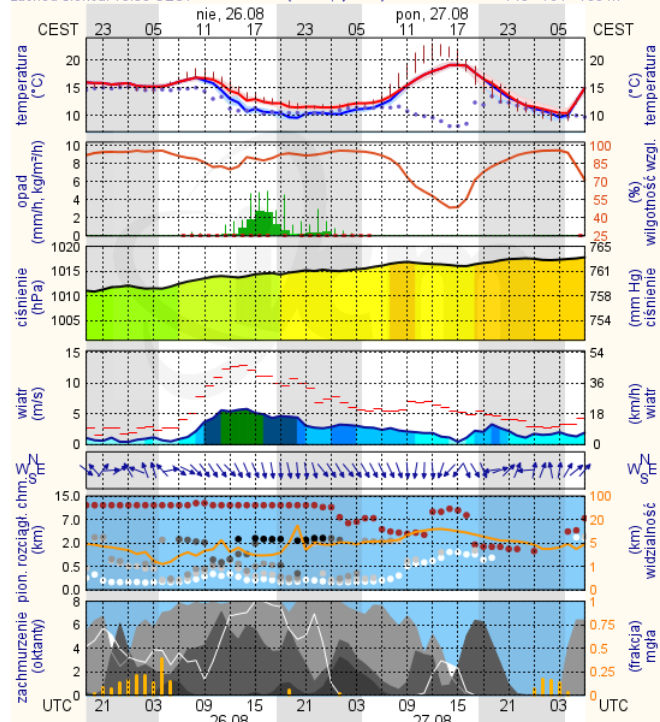


meteo@icm.edu.pl

© 2007-2017 ICM, Uniwersytet Warszawski

Siedlce

wschód słońca: 05:32 CEST 22°12'E, 52°8'N wysokość (min, środek, max)
zachód słońca: 19:33 CEST (x=271, y=406) 149 - 164 - 183 m



meteo@icm.edu.pl

© 2007-2017 ICM, Uniwersytet Warszawski