

BIULETYN INFORMACYJNY NR 228/2018

za okres od 16.08.2018 r. od godz. 7.00 do 17.08.2018 r. do godz. 7.00

piątek, dnia 17.08.2018 r.



Najważniejsze zdarzenia z minionej doby

Nie odnotowano poważniejszych zdarzeń.

ZESTAWIENIE DANYCH STATYSTYCZNYCH

Za okres: 16.08 – 17.08.2018 r.

	KOMENDA STOŁECZNA POLICJI	W analizowanym okresie	Od początku roku
	1) Odnotowano wypadków	8	1573
	2) Ofiary śmiertelne w wypadkach drogowych/ kolejowych/ lotniczych	0/0/0	60/17/0
	3) Osoby ranne w wypadkach drogowych/kolejowych/lotniczych	8/0/0	1850/6/2
	4) Utonięcia /wychłodzenia	0/0	18/3
	KOMENDA WOJEWÓDZKA POLICJI	W analizowanym okresie	Od początku roku
	1) Odnotowano wypadków	10	1433
	2) Ofiary śmiertelne w wypadkach drogowych/ kolejowych/ lotniczych	0/0/0	142/6/0
	3) Osoby ranne w wypadkach drogowych/kolejowych/lotniczych	10/0/0	1706/1/1
	4) Utonięcia/wychłodzenia	0/0	28/6
	KOMENDA WOJEWÓDZKA PAŃSTWOWEJ STRAŻY POŻARNEJ	W analizowanym okresie	Od początku roku
	1) Liczba pożarów	39	14245
	2) Ofiary śmiertelne w pożarach/zaczadzenia	0/0	34/9
	3) Osoby ranne w pożarach/podtrute, CO	0/0	280/16
	NADWIŚLAŃSKI ODDZIAŁ STRAŻY GRANICZNEJ	W dniu 16.08.2018	Od 01.01.2018
	1) Ruch graniczny: schengen/non-schengen	43732/31846	8560796/4635249
	2) Złożone wnioski o nadanie statusu uchodźcy	1	186
	3) Cudzoziemcy, którym odmówiono wjazdu do RP/zatrzymano	3/4	471/750

**WYKAZ ZGROMADZEŃ PUBLICZNYCH I INNYCH WYDARZEŃ
w dniu 17.08.2018 r.**

Godziny imprezy	Rodzaj imprezy	Miejsce/Trasa	Organizator	Liczba osób	Uwagi
0.00-23.59	zgromadzenie	ul. Matejki, teren skweru Francois Mitterranda	osoba prywatna	2-50	postępowanie uproszczone / "w obronie konstytucji" - będą rozstawione namioty wraz z pomocniczą infrastrukturą
całodobowo	zgromadzenie	ul. Matejki, teren skweru Francois Mitterranda	osoba prywatna	5-500	postępowanie uproszczone / zgromadzeni będą stali z transparentami, będą rozdawać ulotki, będzie podest dla mówcy i sprzęt nagłaśniający
9.00-20.00	zgromadzenie	zbiórka Al. Ujazdowskie 1/3, przed siedzibą Prezesa Rady Ministrów, przemarsz na ul. Wiejską 4/6/8, przed Sejm RP, przed Pałac Prezydencki przy ul. Krakowskie Przedmieście 48/50, przed Sąd Najwyższy przy pl. Krasińskich 2/4/6 a następnie zbieg ulic Świętokrzyskiej i Jasnej przed Przedstawicielstwo Komisji Europejskiej	osoba prywatna	do 15	bojkot "KOD-u" i "Obywateli RP", i całej ulicznej opozycji - domaganie się reform od Rządu i Prezydenta RP
9.00-21.00	zgromadzenie	ul. Krakowskie Przedmieście 66, przed bramą Centralnej Biblioteki Rolniczej	osoba prywatna	30	wezwanie Władz Miasta i Wojewody Mazowieckiego do odbudowy pereł architektury - nieodbudowanej po wojnie Warszawy, zbieranie podpisów pod petycją
17.00-19.00	zgromadzenie	al. Prymasa Tysiąclecia 145/149 - bdb	osoba prywatna	ok. 20	pikieta antypsychiatryczna

ASF – AFRYKAŃSKI POMÓR ŚWIŃ	
Ogniska ASF trzody chlewnej	Liczba ognisk
	16
Przypadki ASF dzików	Liczba przypadków
	868

Na chwilę obecną powołano 375 komisji do spraw szacowania szkód w gospodarstwach rolnych i działach specjalnych produkcji rolnej, w których wystąpiły szkody spowodowane przez niekorzystne zjawiska atmosferyczne (stan na 16.08.2018 r.).

JAKOŚĆ POWIETRZA

Wyniki pomiarów zanieczyszczeń powietrza za minioną dobę [w $\mu\text{g}/\text{m}^3$] na automatycznych stacjach WIOŚ w Warszawie

Wybierz datę: 2018-08-16, Cz Zestawienie dobowe (średnie)- Stacje automatyczne

Stacja	Pomiar Pył zawieszony PM10 S24h	PM2.5 [$\mu\text{g}/\text{m}^3$] Pył zawieszony PM 2.5 S24h	O ₃ [$\mu\text{g}/\text{m}^3$] Ozon		NO ₂ [$\mu\text{g}/\text{m}^3$] Dwutlenek azotu S24h	SO ₂ [$\mu\text{g}/\text{m}^3$] Dwutlenek siarki S24h	CO [$\mu\text{g}/\text{m}^3$] Tlenek węgla		C ₆ H ₆ [$\mu\text{g}/\text{m}^3$] Benzen S24h
			S24h	S8max			S24h	S8max	
Belsk-IGFPAN			65	94.3	9.7	0.6	146	170	
Granica-KPN			48.5	86.4	4.1	2.4			
Guty Duże			33.2	59.7	4.8	1.7			
Konstancin-Jeziorna	11.9	7.3	35.7	71	20.3	2.6	-274	-20	
Legionowo-Zegrzyńska		6.8	55.9	82.5	11	1.7			
Otwock-Brzozowa		7.8	61	107.9	13.6	4.2	291	323	
Piastów-Pułaskiego		4.9	43.3	79.4	26.3	1.8			
Płock-Gimnazjum			52.2	71.9	7.8	13.2	141	182	1.3
Płock-Reja	15.2	7.2	51.9	78.1	23.2	12.3	364	415	1.3
Radom-Tochtermana	15.6	9.9	45.2	71.3	21.7	1.8	326	371	0.2
Siedlce-Konarskiego	12.7	8.6							
Warszawa-Komunikacyjna	23.6	11.3			51.3		608	738	0.6
Warszawa-Marszałkowska									
Warszawa-Podleśna			53.4	83					
Warszawa-Targówek	12.5	8	50.8	80.6	24	2			
Warszawa-Ursynów	17.6	8.7	52.2	81.2	8.1	4.6			
Żyrardów-Roosevelta	15.4	9.1							

PROGNOZA JAKOŚCI POWIETRZA NA DZIŚ

Śred. 24h

Max 1h

1h*

Indeks jakości powietrza

- Bardzo dobry
- Dobry
- Umiarkowany
- Dostateczny
- Zły
- Bardzo zły

Warunki meteorologiczne

Temperatura powietrza 20 °C

Prędkość i kierunek wiatru SEE 2.5 m/s

Opad atmosferyczny

Poziomy jakości powietrza

- Bardzo dobry
- Dobry
- Umiarkowany
- Dostateczny
- Zły
- Bardzo zły

Więcej informacji o poziomach i indeksie jakości powietrza znajdziesz w zakładkach [Skala jakości powietrza](#) oraz [Indeks jakości powietrza](#)

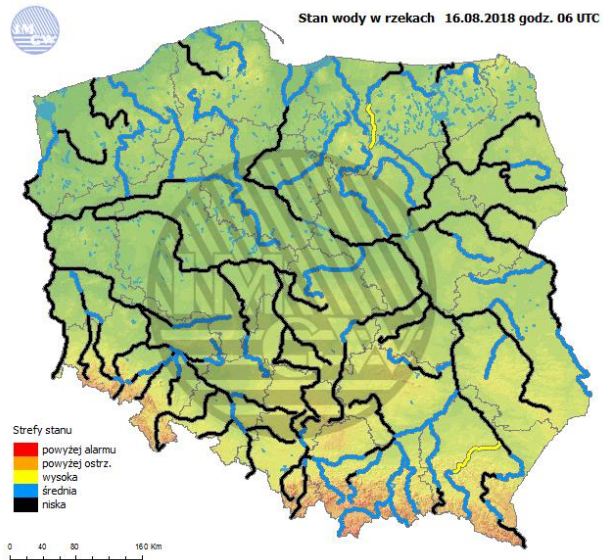
* Ze względów technicznych mapa dynamiczna może działać wolniej.

WOJEWÓDZKIE CENTRUM ZARZĄDZANIA KRYZYSOWEGO

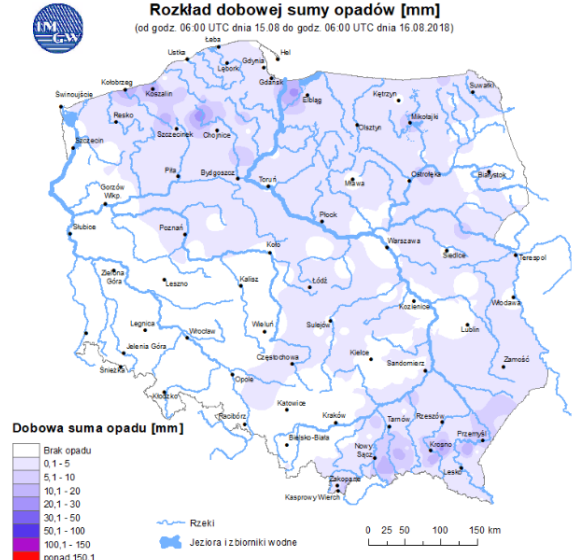
Plac Bankowy 3/5, 00-950 Warszawa, tel.: (22) 595-13-00; 595-13-01; 987; fax.: (22) 620-19-40; 695-63-53;
www.mazowieckie.pl

INFORMACJE HYDROLOGICZNO – METEOROLOGICZNE

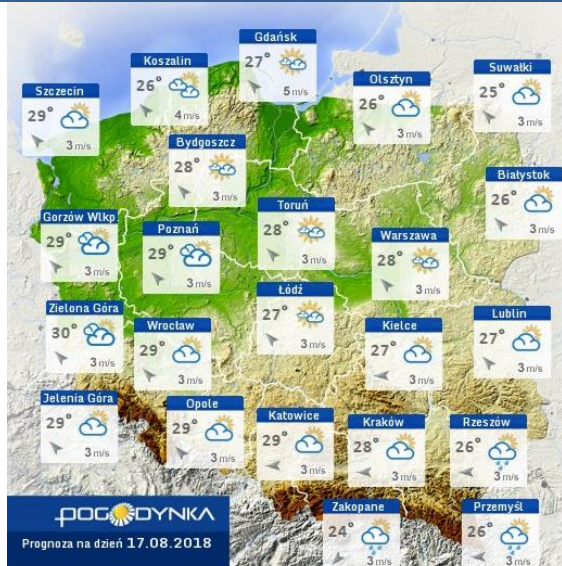
Stan wody w rzekach



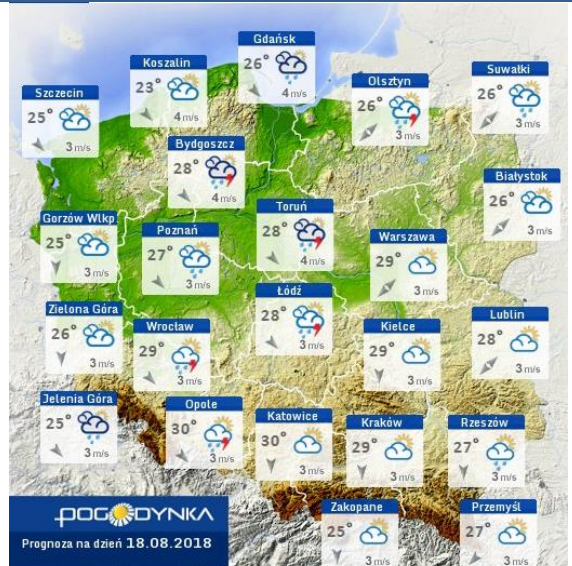
Rozkład dobowej sumy opadów



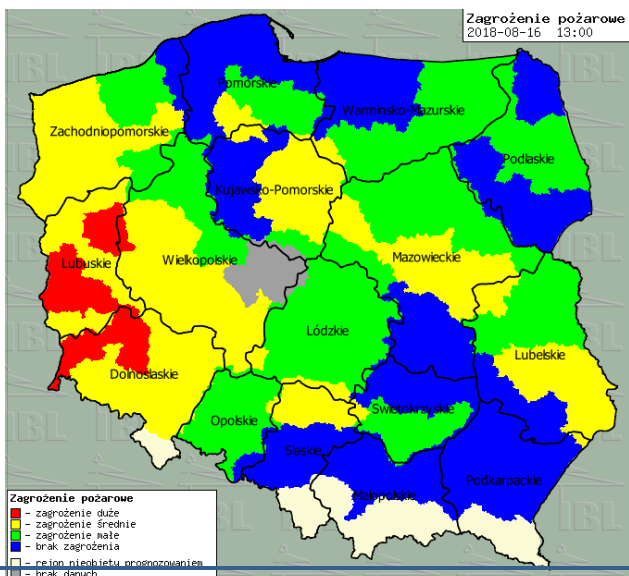
Prognoza pogody dla Polski na dziś



Prognoza pogody dla Polski na jutro



Zagrożenie pożarowe lasów



Ostrzeżenia METEO/HYDRO

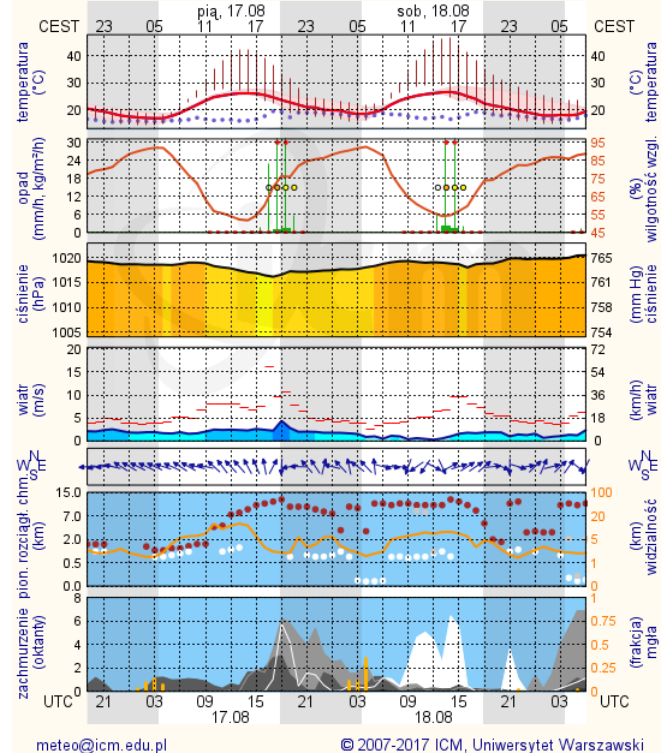
BRAK

METEOROGRAMY

dla głównych miast województwa mazowieckiego:

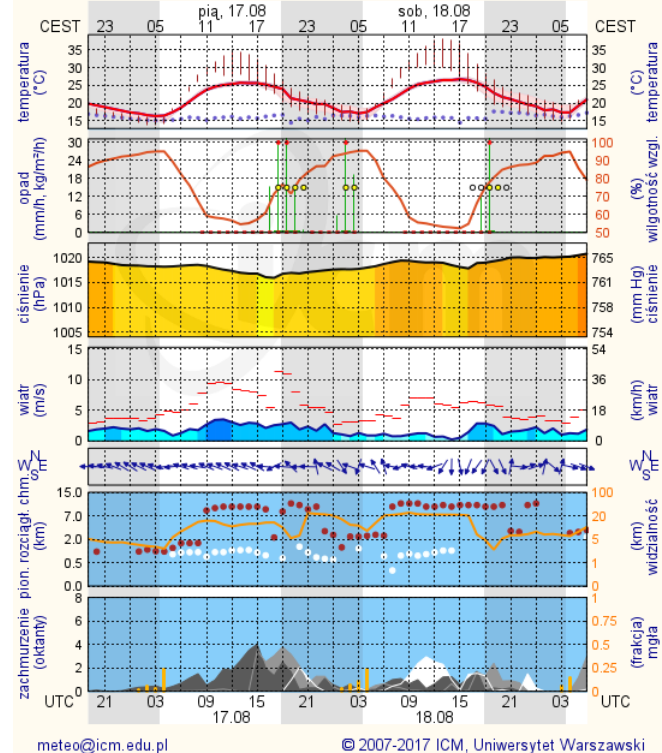
Warszawa

wschód słońca: 05:22 CEST 20°58'E, 52°10'N wysokość (min, środek, max)
zachód słońca: 19:57 CEST (x=250, y=406) 74 - 92 - 113 m



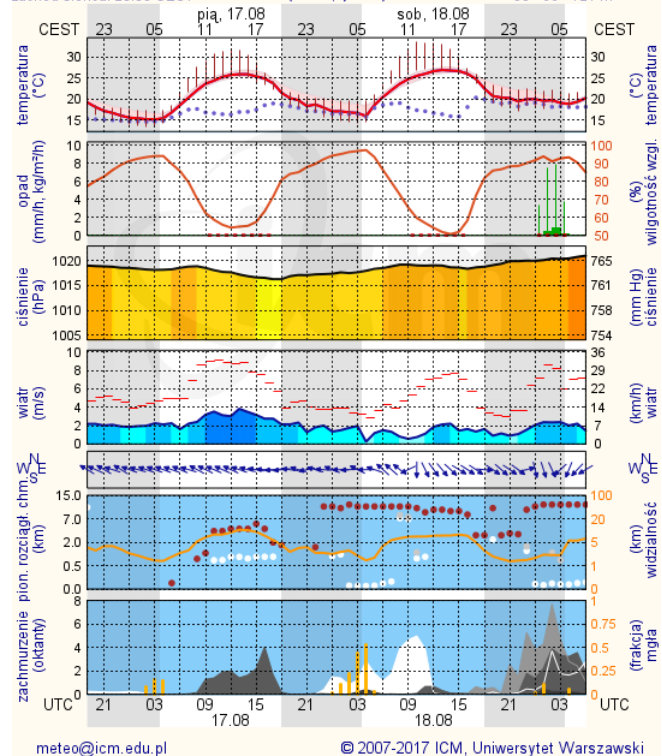
Radom

wschód słońca: 05:24 CEST 21°7'E, 51°22'N wysokość (min, środek, max)
zachód słońca: 19:54 CEST (x=253, y=428) 135 - 181 - 205 m



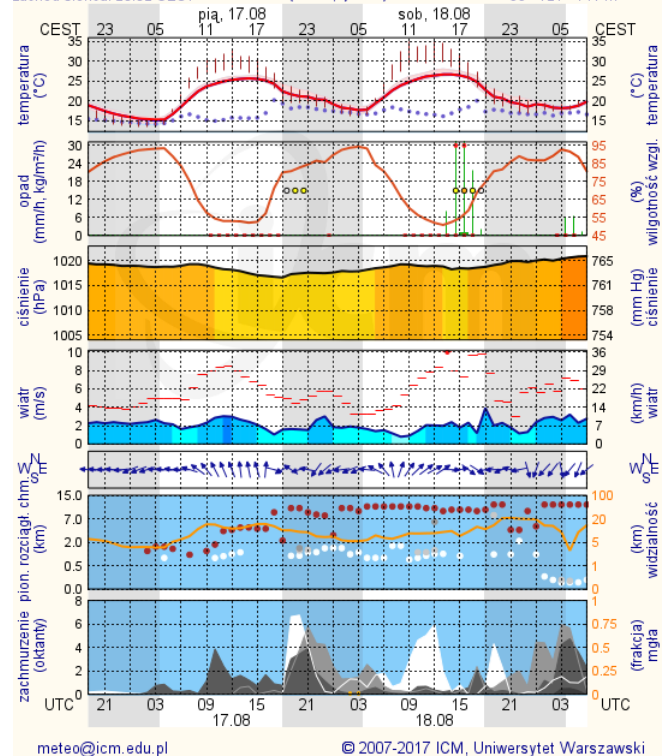
Piłock

wschód słońca: 05:27 CEST 19°37'E, 52°30'N wysokość (min, środek, max)
zachód słońca: 20:05 CEST (x=227, y=397) 53 - 66 - 121 m



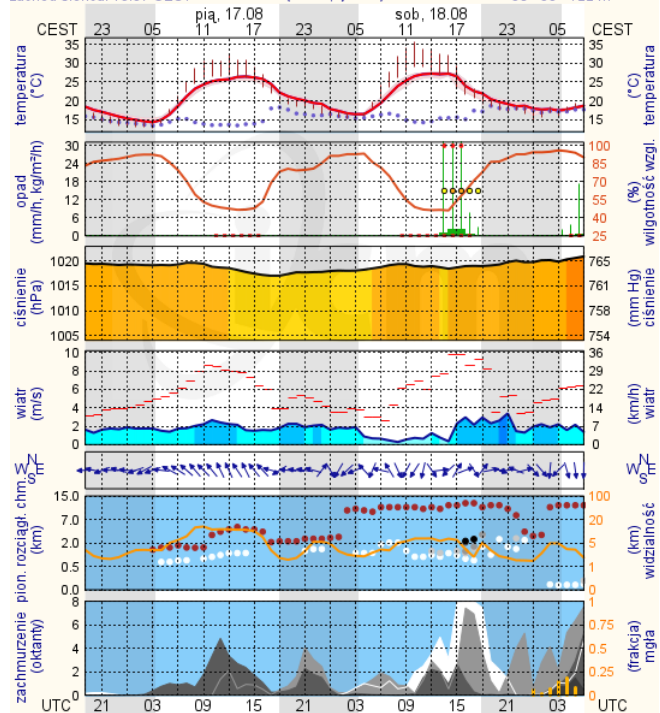
Ciechanów

wschód słońca: 05:22 CEST 20°35'E, 52°49'N wysokość (min, środek, max)
zachód słońca: 20:02 CEST (x=243, y=388) 99 - 121 - 141 m



Ostrołęka

wschód słońca: 05:18 CEST 21°29'E, 53°11'N wysokość (min, środek, max)
zachód słońca: 19:57 CEST (x=258, y=382) 90 - 95 - 122 m

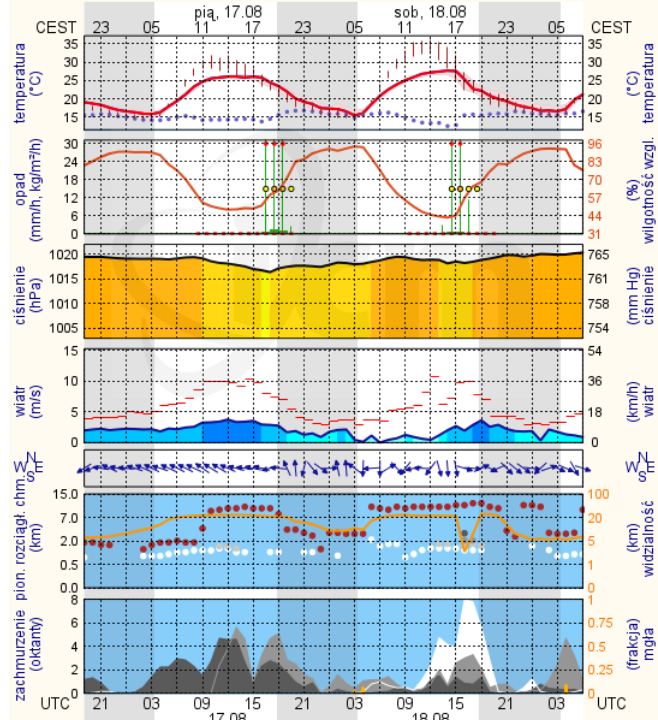


meteo@icm.edu.pl

© 2007-2017 ICM, Uniwersytet Warszawski

Siedlce

wschód słońca: 05:18 CEST 22°12'E, 52°8'N wysokość (min, środek, max)
zachód słońca: 19:52 CEST (x=271, y=406) 149 - 164 - 183 m



meteo@icm.edu.pl

© 2007-2017 ICM, Uniwersytet Warszawski