

BIULETYN INFORMACYJNY NR 210/2018
za okres od 29.07.2018 r. od godz. 7.00 do 30.07.2018 r. do godz. 7.00

poniedziałek, dnia 30.07.2018 r.

Najważniejsze zdarzenia z minionej doby



1. **Barchów** (pow. węgrowski) – topielec w rzece Liwiec.
2. **Luszyn** (pow. gostyniński) – zerwany dach nad budynkiem gospodarczym.

ZESTAWIENIE DANYCH STATYSTYCZNYCH

Za okres: 29 – 30.07.2018 r.

	KOMENDA STOŁECZNA POLICJI	W analizowanym okresie	Od początku roku
	1) Odnotowano wypadków	8	1429
	2) Ofiary śmiertelne w wypadkach drogowych/ kolejowych/ lotniczych	0/0/0	55/16/0
	3) Osoby ranne w wypadkach drogowych/kolejowych/lotniczych	12/0/0	1688/5/2
	4) Utonięcia /wychłodzenia	0/0	15/3
	KOMENDA WOJEWÓDZKA POLICJI	W analizowanym okresie	Od początku roku
	1) Odnotowano wypadków	2	1301
	2) Ofiary śmiertelne w wypadkach drogowych/ kolejowych/ lotniczych	0/0/0	127/6/0
	3) Osoby ranne w wypadkach drogowych/kolejowych/lotniczych	2/0/0	1538/1/1
	4) Utonięcia/wychłodzenia	1/0	18/6
	KOMENDA WOJEWÓDZKA PAŃSTWOWEJ STRAŻY POŻARNEJ	W analizowanym okresie	Od początku roku
	1) Liczba pożarów	35	13342
	2) Ofiary śmiertelne w pożarach/zaczadzenia	0/0	32/9
	3) Osoby ranne w pożarach/podtrute, CO	1/0	266/16
	NADWIŚLAŃSKI ODDZIAŁ STRAŻY GRANICZNEJ	W dniu 29.07.2018	Od 01.01.2018
	1) Ruch graniczny: schengen/non-schengen	49962/26495	7789737/4158652
	2) Złożone wnioski o nadanie statusu uchodźcy	0	168
	3) Cudzoziemcy, którym odmówiono wjazdu do RP/zatrzymano	1/0	435/685

**WYKAZ ZGROMADZEŃ PUBLICZNYCH I INNYCH WYDARZEŃ
w dniu 30.07.2018 r.**

Godziny imprezy	Rodzaj imprezy	Miejsce/Trasa	Organizator	Liczba osób	Uwagi
całodobowo	zgromadzenie	ul. Matejki, teren skweru François Mitterranda	osoba prywatna	5-500	postępowanie uproszczone / zgromadzeni będą stali z transparentami, będą rozdawać ulotki, będzie podest dla mówcy i sprzęt nagłaśniający
całodobowo	zgromadzenie	ul. Matejki, teren skweru François Mitterranda	osoba prywatna	2-50	postępowanie uproszczone / "w obronie konstytucji" - będą rozstawione namioty wraz z pomocniczą infrastrukturą
9.00-21.00	zgromadzenie	ul. Krakowskie Przedmieście 66, chodnik przed bramą posesji	osoba prywatna	20	wezwanie Władz Miasta i Wojewody Mazowieckiego do odbudowy pereł architektury - nieodbudowanej po wojnie Warszawy, zbieranie podpisów pod petycją
17.00-23.59	zgromadzenie	ul. Krakowskie Przedmieście 15, przed Galerią Kordegarda	osoba prywatna	ok. 1000	postępowanie uproszczone / bdb

ASF – AFRYKAŃSKI POMÓR ŚWIŃ	
Ogniska ASF trzody chlewnej	Liczba ognisk
	12
Przypadki ASF dzików	Liczba przypadków
	818

Na chwilę obecną powołano 371 komisji do spraw szacowania szkód w gospodarstwach rolnych i działach specjalnych produkcji rolnej, w których wystąpiły szkody spowodowane przez niekorzystne zjawiska atmosferyczne (stan na 27.07.2018 r.).

JAKOŚĆ POWIETRZA

Wyniki pomiarów zanieczyszczeń powietrza za minioną dobę [w µg/m³] na automatycznych stacjach WIOŚ w Warszawie

WOJEWÓDZKIE CENTRUM ZARZĄDZANIA KRYZYSOWEGO
Plac Bankowy 3/5, 00-950 Warszawa, tel.: (22) 595-13-00; 595-13-01; 987; fax.: (22) 620-19-40; 695-63-53;
www.mazowieckie.pl

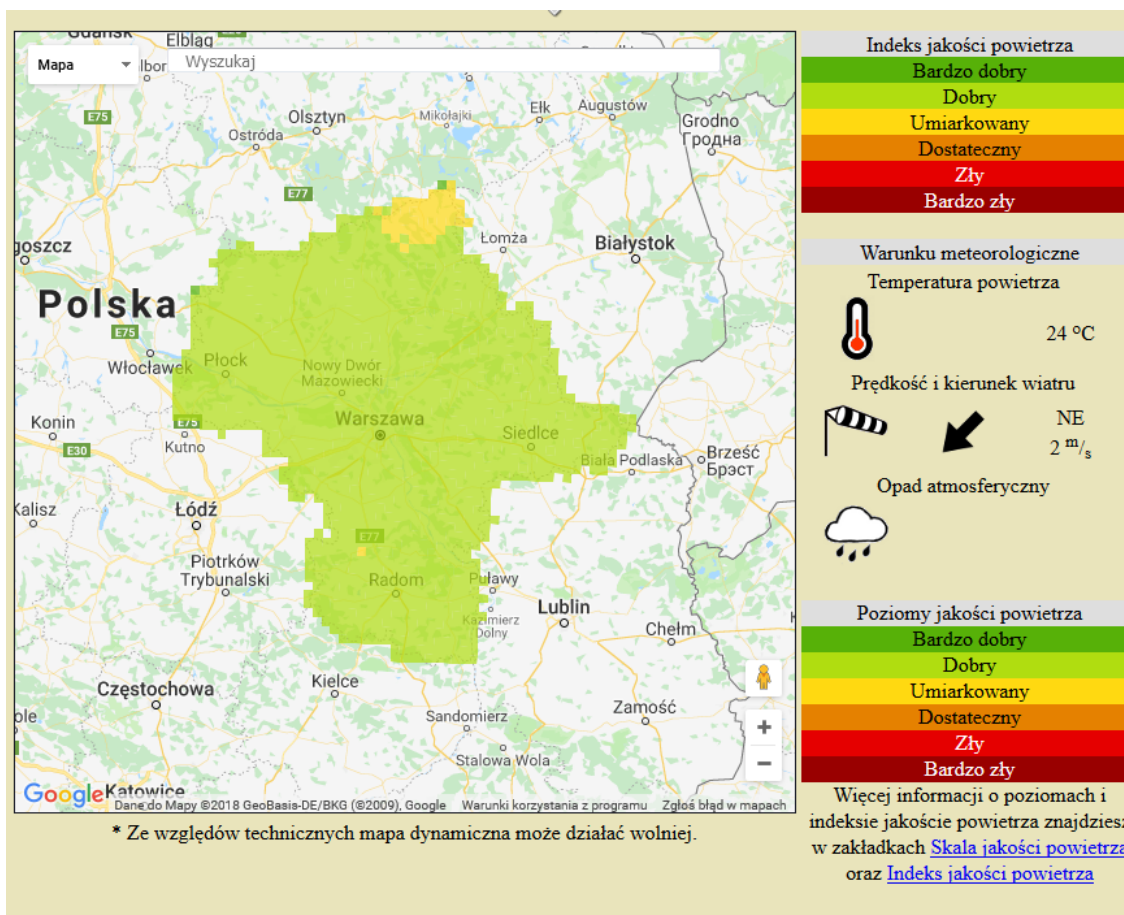
Wybierz datę: 2018-07-29, Nd



Zestawienie dobowe (średnie)- Stacje automatyczne

Stacja	Pomiar	PM10 [$\mu\text{g}/\text{m}^3$]	PM2.5 [$\mu\text{g}/\text{m}^3$]	O ₃ [$\mu\text{g}/\text{m}^3$]		NO ₂ [$\mu\text{g}/\text{m}^3$]	SO ₂ [$\mu\text{g}/\text{m}^3$]	CO [$\mu\text{g}/\text{m}^3$]		C ₆ H ₆ [$\mu\text{g}/\text{m}^3$]
		Pył zawieszony PM10 S24h	Pył zawieszony PM 2.5 S24h	Ozon S24h	S8max	Dwutlenek azotu S24h	Dwutlenek siarki S24h	Tlenek węgla S24h	S8max	Benzen S24h
Belsk-IGFPAN				63.4	96.2	8.5	1.3	191	224	
Granica-KPN				41.7	87.1	5	1.9			
Guty Duże				56.7	82.1	2.4	1.3			
Konstancin-Jeziorna		23	14.8	14.8	47.7	12	3.3	330	409	
Legionowo-Zegrzyńska			12.8	52.3	77.7	8.3	4.5			
Otwock-Brzozowa			15.7	48.5	68.3	10.1	3.1	263	320	
Piastów-Pułaskiego			10.2	59.9	87.9	19.5	1.3			
Płock-Gimnazjum				61	86.6	6	3.7	255	299	0.7
Płock-Reja		23.6	12.9	70.6	100.9	13.5	3.6	393	423	0.4
Radom-Tochtermana		22.1	14.8	54.3	69.9	13.9	1.2	568	673	0.2
Siedlce-Konarskiego		21.3	13.1							
Warszawa-Komunikacyjna		36.4	21.6			28.5		702	758	0.9
Warszawa-Marszałkowska										
Warszawa-Podleśna										
Warszawa-Targówek		25.9	14.8	59.4	81.7	14.4	1.2			
Warszawa-Ursynów		30.6	16.7	66.9	90.9	8.1	3.6			
Żyrardów-Roosevelta		29.5	17.9							

PROGNOZA JAKOŚCI POWIETRZA NA DZIŚ



INFORMACJE HYDROLOGICZNO – METEOROLOGICZNE

Stan wody w rzekach

Rozkład dobowej sumy opadów

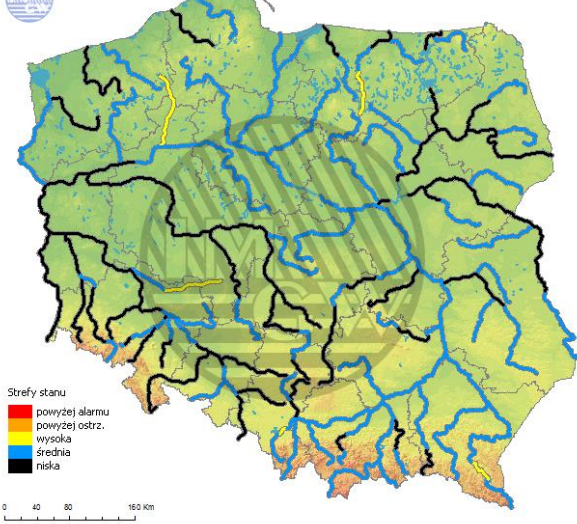
WOJEWÓDZKIE CENTRUM ZARZĄDZANIA KRYZYSOWEGO

Plac Bankowy 3/5, 00-950 Warszawa, tel.: (22) 595-13-00; 595-13-01; 987; fax.: (22) 620-19-40; 695-63-53;

www.mazowieckie.pl



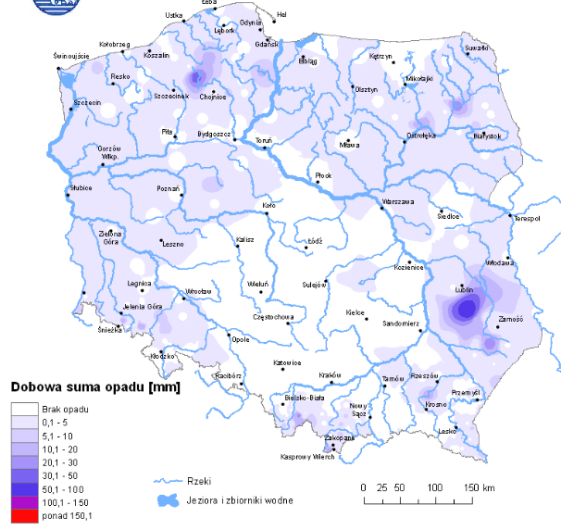
Stan wody w rzekach 29.07.2018 godz. 06 UTC



Strefy stanu
powyżej alarmu
powyżej ostrz.
średnia
niska

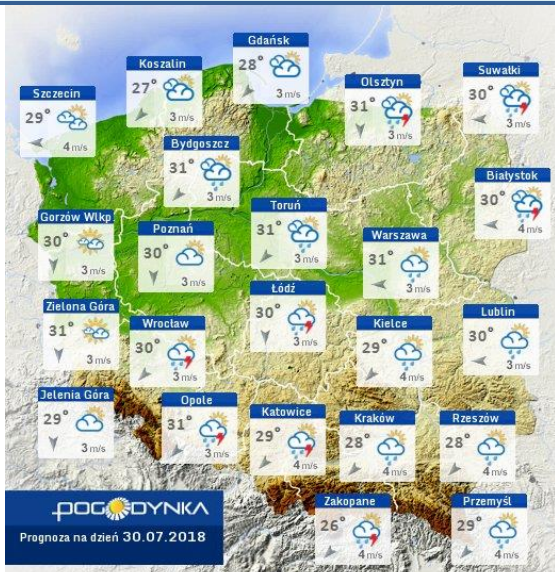


Rozkład dobowej sumy opadów [mm]
(od godz. 06:00 UTC dnia 29.07 do godz. 06:00 UTC dnia 29.07.2018)



Dobowa suma opadu [mm]

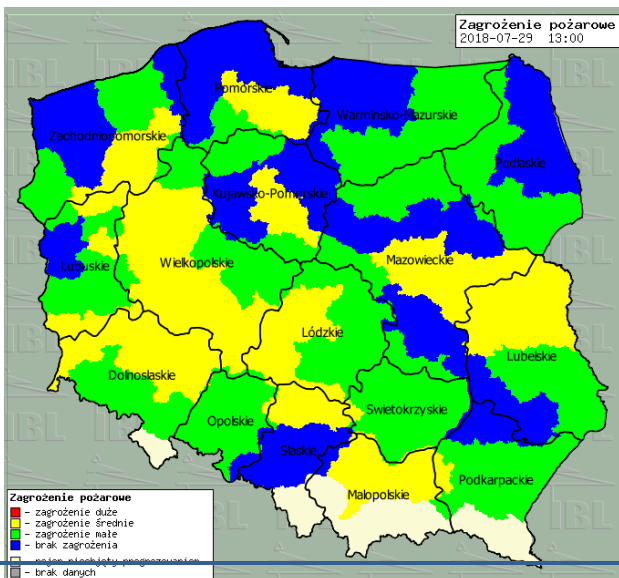
Prognoza pogody dla Polski na dziś



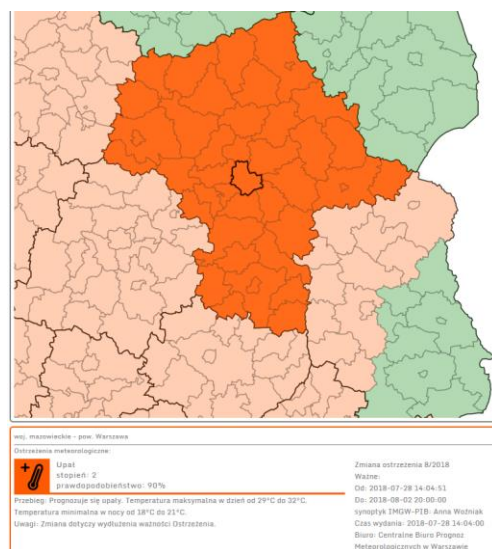
Prognoza pogody dla Polski na jutro



Zagrożenie pożarowe lasów



Ostrzeżenia METEO/HYDRO

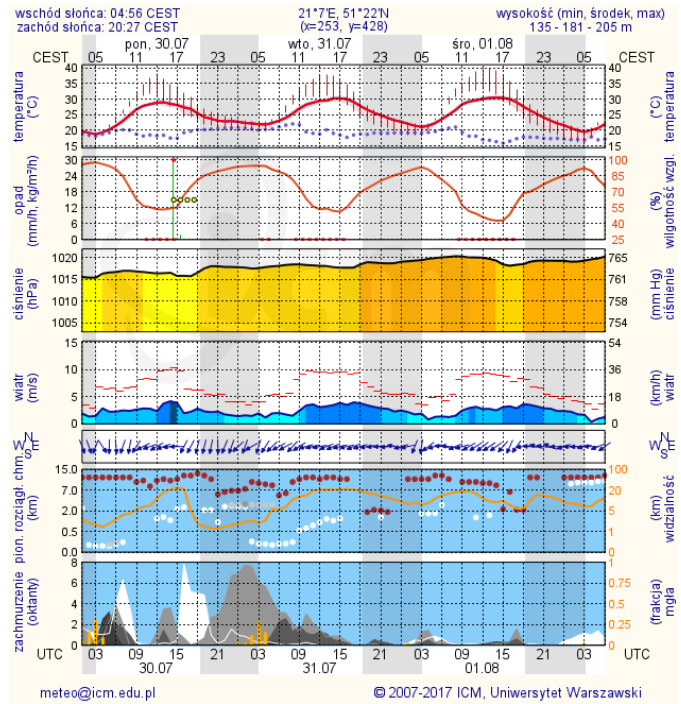
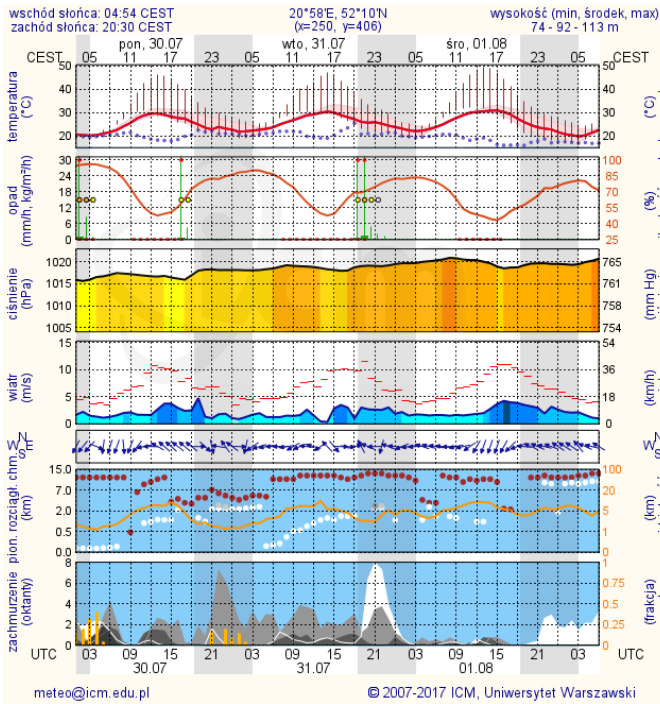


METEOROGRAMY

dla głównych miast województwa mazowieckiego:

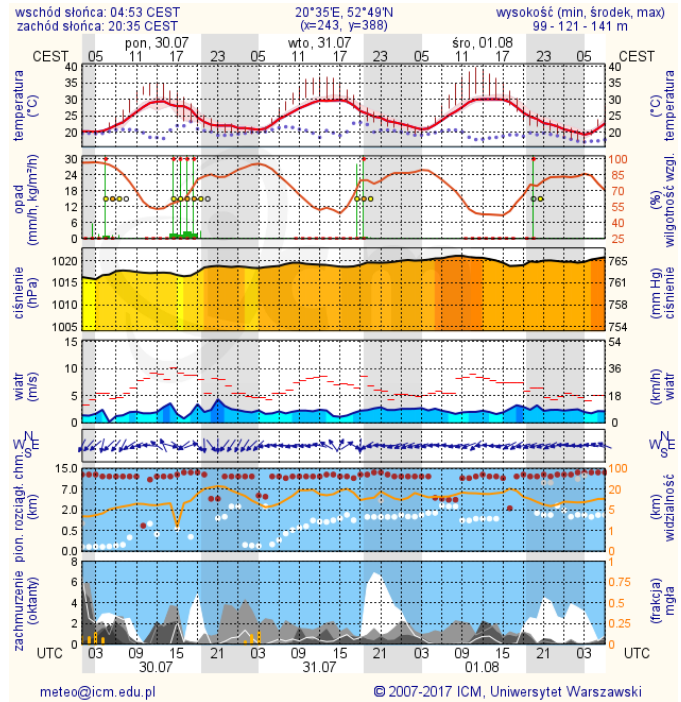
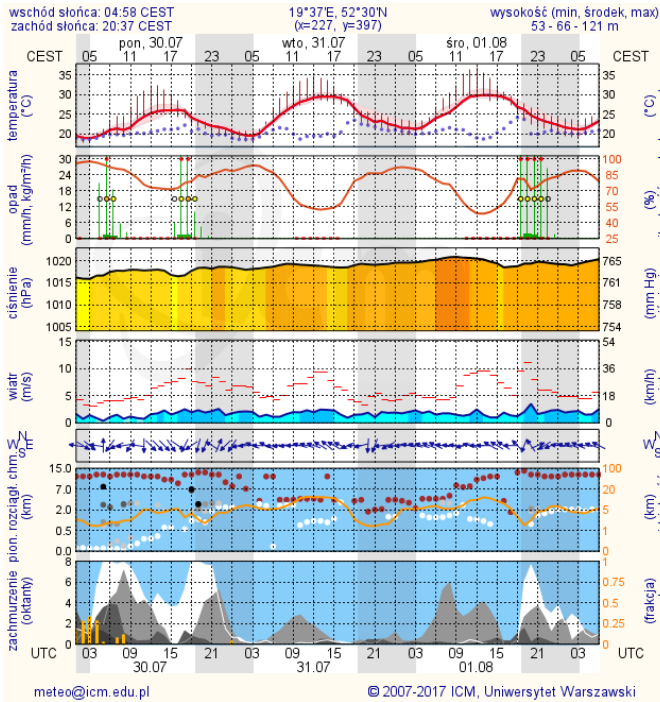
Warszawa

Radom



Płock

Ciechanów



Ostrołęka

Siedlce

