

**BIULETYN INFORMACYJNY NR 207/2018**  
za okres od 26.07.2018 r. od godz. 7.00 do 27.07.2018 r. do godz. 7.00

piątek, dnia 27.07.2018 r.

**Najważniejsze zdarzenia z minionej doby**



**ZESTAWIENIE DANYCH STATYSTYCZNYCH**

Za okres: 26 – 27.07.2018 r.

	<b>KOMENDA STOŁECZNA POLICJI</b>	<b>W analizowanym okresie</b>	<b>Od początku roku</b>
	1) Odnotowano wypadków	12	1404
	2) Ofiary śmiertelne w wypadkach drogowych/ kolejowych/ lotniczych	0/0/0	54/15/0
	3) Osoby ranne w wypadkach drogowych/kolejowych/lotniczych	12/0/0	1655/5/2
	4) Utonięcia /wychłodzenia	0/0	13/3
	<b>KOMENDA WOJEWÓDZKA POLICJI</b>	<b>W analizowanym okresie</b>	<b>Od początku roku</b>
	1) Odnotowano wypadków	5	1276
	2) Ofiary śmiertelne w wypadkach drogowych/ kolejowych/ lotniczych	0/0/0	122/6/0
	3) Osoby ranne w wypadkach drogowych/kolejowych/lotniczych	6/0/0	1506/1/1
	4) Utonięcia/wychłodzenia	0/0	18/6
	<b>KOMENDA WOJEWÓDZKA PAŃSTWOWEJ STRAŻY POŻARNEJ</b>	<b>W analizowanym okresie</b>	<b>Od początku roku</b>
	1) Liczba pożarów	40	13254
	2) Ofiary śmiertelne w pożarach/zaczadzenia	0/0	32/8
	3) Osoby ranne w pożarach/podtrute CO	0/0	264/13
	<b>NADWIŚLAŃSKI ODDZIAŁ STRAŻY GRANICZNEJ</b>	<b>W dniu 26.07.2018</b>	<b>Od 01.01.2018</b>
	1) Ruch graniczny: schengen/non-schengen	43697/30522	7646850/4078233
	2) Złożone wnioski o nadanie statusu uchodźcy	0	165
	3) Cudzoziemcy, którym odmówiono wjazdu do RP/zatrzymano	3/3	430/683

## WYKAZ ZGROMADZEŃ PUBLICZNYCH I INNYCH WYDARZEŃ w dniu 27.07.2018 r.

Godziny imprezy	Rodzaj imprezy	Miejsce/Trasa	Organizator	Liczba osób	Uwagi
całodobowo	zgrupowanie	ul. Matejki, teren skweru Francois Mitterranda	osoba prywatna	2-50	postępowanie uproszczone / "w obronie konstytucji" - będą rozstawione namioty wraz z pomocniczą infrastrukturą
całodobowo	zgrupowanie	ul. Matejki, teren skweru Francois Mitterranda	osoba prywatna	5-500	postępowanie uproszczone / zgromadzeni będą stali z transparentami, będą rozdawać ulotki, będzie podest dla mówcy i sprzęt nagłaśniający
09.00-21.00	zgrupowanie	ul. Krakowskie Przedmieście 66, chodnik przed bramą posesji	osoba prywatna	20	wezwanie Władz Miasta i Wojewody Mazowieckiego do odbudowy pereł architektury - nieodbudowanej po wojnie Warszawy, zbieranie podpisów pod petycją

ASF – AFRYKAŃSKI POMÓR ŚWIN	
Ogniska ASF trzody chlewnej	Liczba ognisk
	<b>12</b>
Przypadki ASF dzików	Liczba przypadków
	<b>813</b>

Na chwilę obecną powołano 370 komisji do spraw szacowania szkód w gospodarstwach rolnych i działach specjalnych produkcji rolnej, w których wystąpiły szkody spowodowane przez niekorzystne zjawiska atmosferyczne (stan na 26.07.2018 r.).

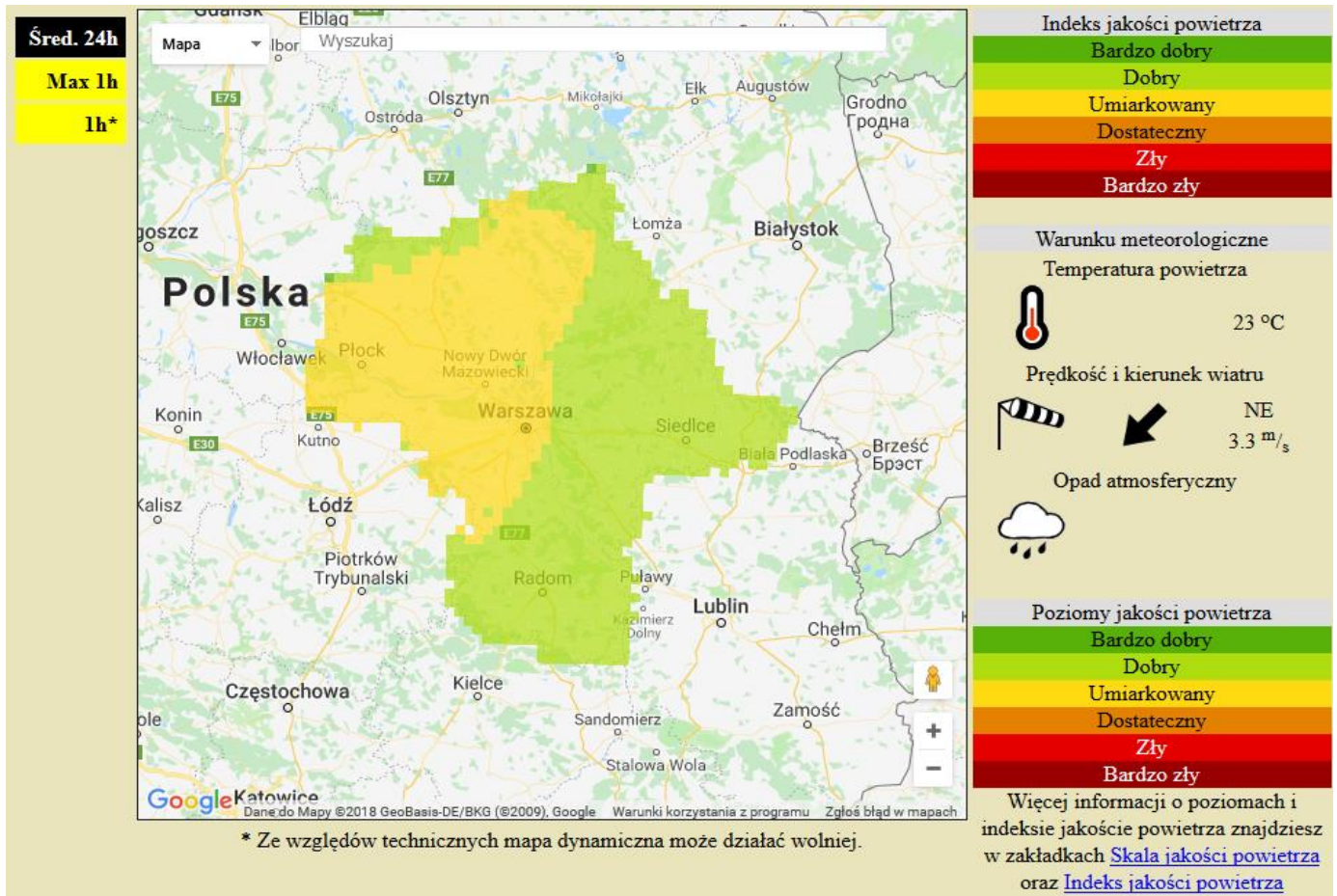
## JAKOŚĆ POWIETRZA

### Wyniki pomiarów zanieczyszczeń powietrza za minioną dobę [w µg/m<sup>3</sup>] na automatycznych stacjach WIOŚ w Warszawie

Wybierz datę: 2018-07-26, Cz Zestawienie dobowe (średnie)- Stacje automatyczne

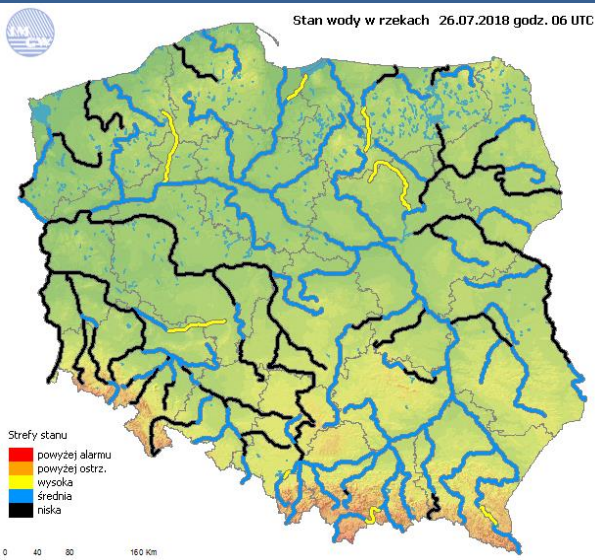
Stacja	Pomiar	PM10 [µg/m <sup>3</sup> ]	PM2.5 [µg/m <sup>3</sup> ]	O <sub>3</sub> [µg/m <sup>3</sup> ]		NO <sub>2</sub> [µg/m <sup>3</sup> ]	SO <sub>2</sub> [µg/m <sup>3</sup> ]	CO [µg/m <sup>3</sup> ]		C <sub>6</sub> H <sub>6</sub> [µg/m <sup>3</sup> ]
		Pył zawieszony PM10 S24h	Pył zawieszony PM 2.5 S24h	S24h	S8max	Dwutlenek azotu S24h	Dwutlenek siarki S24h	Tlenek węgla S24h	S8max	Benzen S24h
Belsk-IGFPAN				48.8	78.6	8.8	3.6	169	180	
Granica-KPN				62.4	94.4	4.4	1.9			
Guty Duże				60.4	83	2.1	2			
Konstancin-Jeziorna		19.8	12.2	42.6	91.3	10.8	3.2	300	377	
Legionowo-Zegrzyńska			9.1	55.7	83.7	10.8	5			
Otwock-Brzozowa			12.6	49.4	88.8	12.5	3.1	241	296	
Piastów-Pułaskiego			6.6	49.2	88.2	25.2	1.5			
Płock-Gimnazjum				52	72.8	5.9	10.9	279	343	1.1
Płock-Reja		26.7	11.9	55.8	80.9	12.2	1.8	324	334	0.2
Radom-Tochtermana		21.4	15	32.2	59.9	27.9	2.8	605	697	0.2
Siedlce-Konarskiego		20	13.5							
Warszawa-Komunikacyjna		35.8	17			48.7		816	1199	0.7
Warszawa-Marszałkowska										
Warszawa-Podlesna				50.9	83.2					
Warszawa-Targówek		23.5	12.2	54	87.4	22.3	1.7			
Warszawa-Ursynów		29	13	52.9	86	16.5	3.1			
Zyrardów-Roosevelta		25.1	13.1							

## PROGNOZA JAKOŚCI POWIETRZA NA DZIŚ

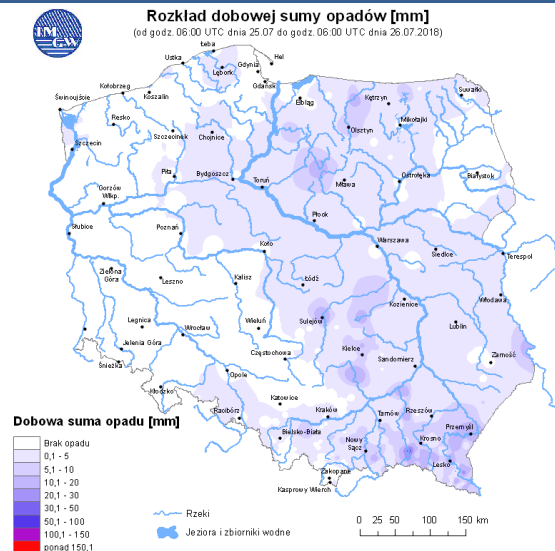


## INFORMACJE HYDROLOGICZNO – METEOROLOGICZNE

### Stan wody w rzekach



### Rozkład dobowej sumy opadów



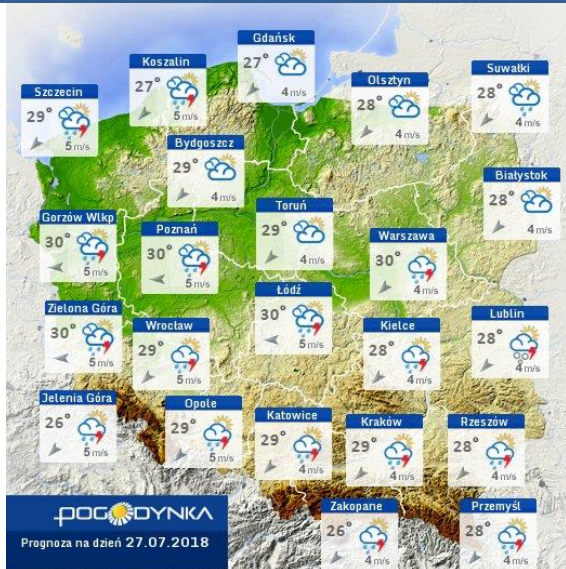
WOJEWÓDZKIE CENTRUM ZARZĄDZANIA KRYZYSOWEGO

Plac Bankowy 3/5, 00-950 Warszawa, tel.: (22) 595-13-00; 595-13-01; 987; fax.: (22) 620-19-40; 695-63-53;

[www.mazowieckie.pl](http://www.mazowieckie.pl)



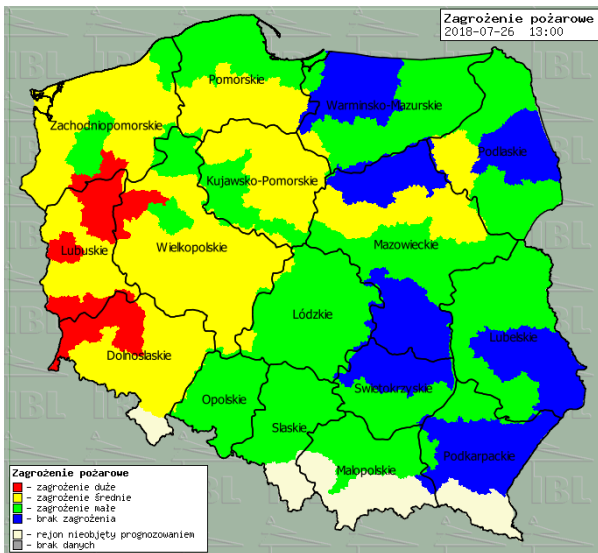
## Prognoza pogody dla Polski na dziś



## Prognoza pogody dla Polski na jutro

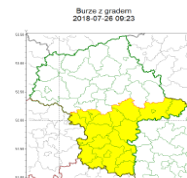


## Zagrożenie pożarowe lasów



## Ostrzeżenia METEO/HYDRO

Zasieg ostrzeżeń w województwie



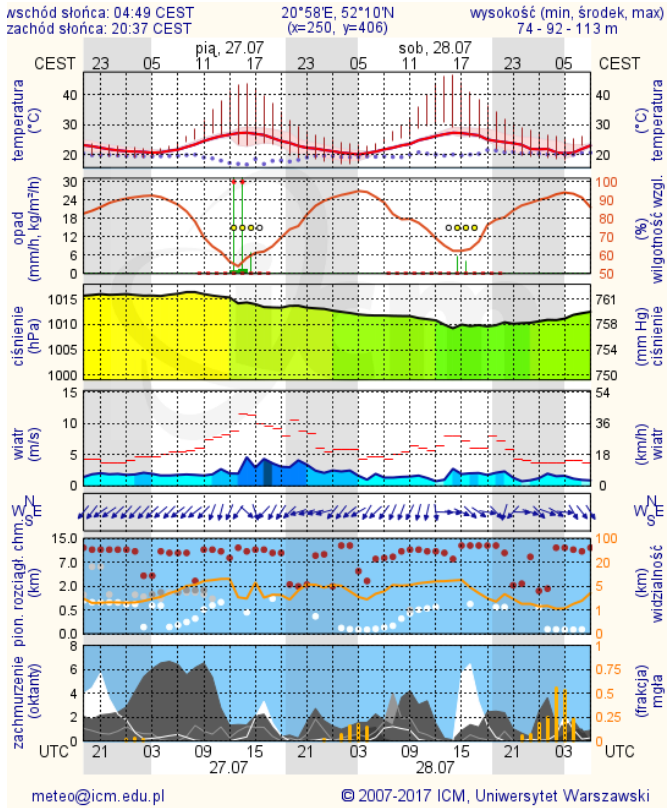
### WOJEWÓDZTWO MAZOWIECKIE OSTRZEŻENIA METEOROLOGICZNE ZBIORCZO NR 19 WYKAZ OBOWIĄZUJĄCYCH OSTRZEŻEŃ o godz. 09:23 dnia 26.07.2018

Zjawisko/Stopień zagrożenia	Burze z gradem/1
Obszar	powiaty: białobrzeski, garwoliński, grodziski, grójcki, kozienicki, lipki, losicki, miński, otwocki, piaszczyński, przyski, przyski, radomski, radomski, siedlecki, siedlecki, szydłowiecki, zwoleński, żyrardowski
Ważność	od godz. 13:00 dnia 26.07.2018 do godz. 21:00 dnia 26.07.2018
Prawdopodobieństwo	80%
Przebieg	Prognozowane wystąpienie burz z opadami deszczu od 20 mm do 30 mm oraz porывami wiatru do 70 km/h. Lokalne uderzenia grad.
SMS	IMGW-FIB OSTRZEŻENIA BURZE Z GRADEM/1 mazowieckie (19 powiatów) od 13.00/26.07 do 21.00/26.07.2018 deszcz 30 mm, porывы 70 km/h. Dotyczy powiatów: białobrzeski, garwoliński, grodziski, grójcki, kozienicki, lipki, losicki, miński, otwocki, piaszczyński, przyski, przyski, radomski, radomski, Siedlce, siedlce, szydłowiecki, zwoleński i żyrardowski.
RSO	Woj. mazowieckie (19 powiatów), IMGW-FIB wydał ostrzeżenie pierwszego stopnia o burzach z gradem
Dyrektor synoptyk IMGW-FIB	Kamil Walczak

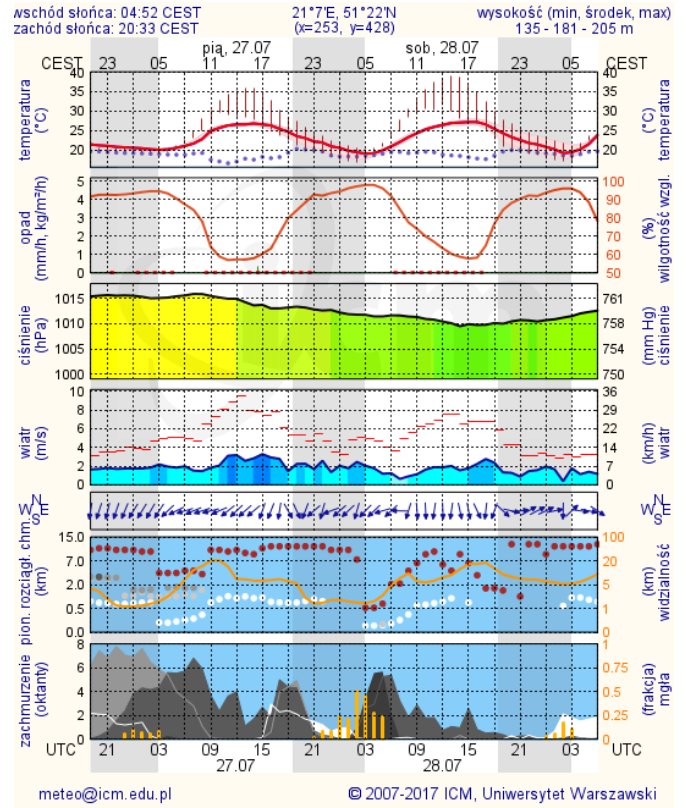
# METEOROGRAMY

## dla głównych miast województwa mazowieckiego:

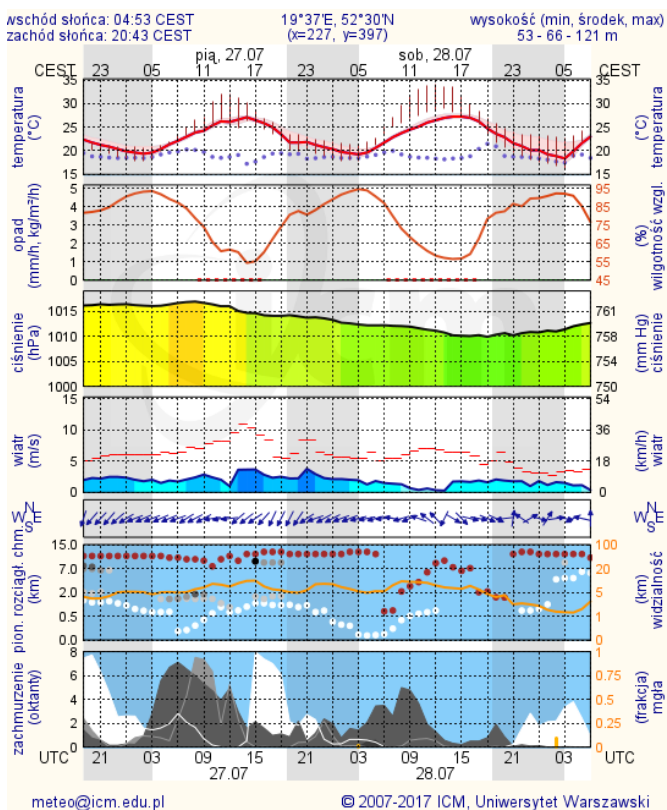
### Warszawa



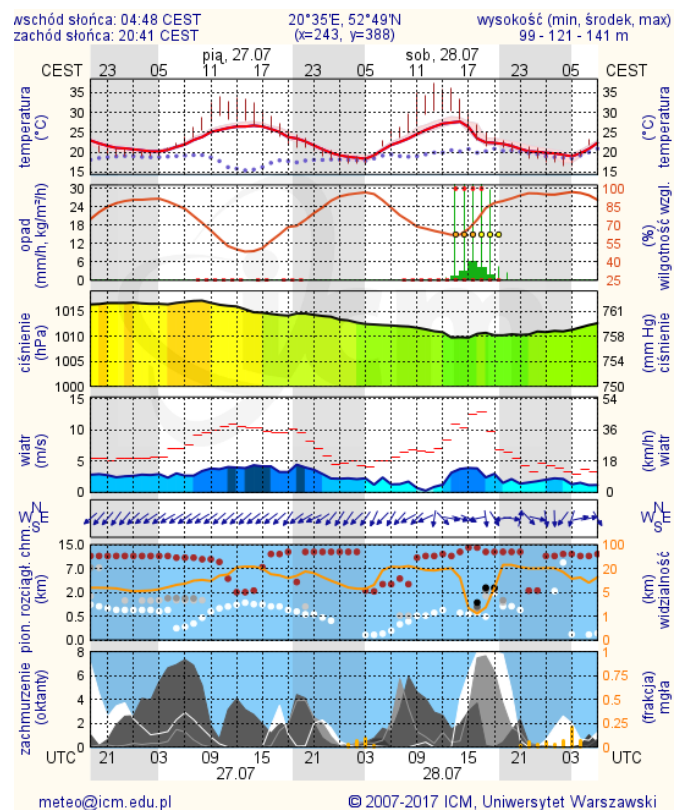
### Radom



### Płock

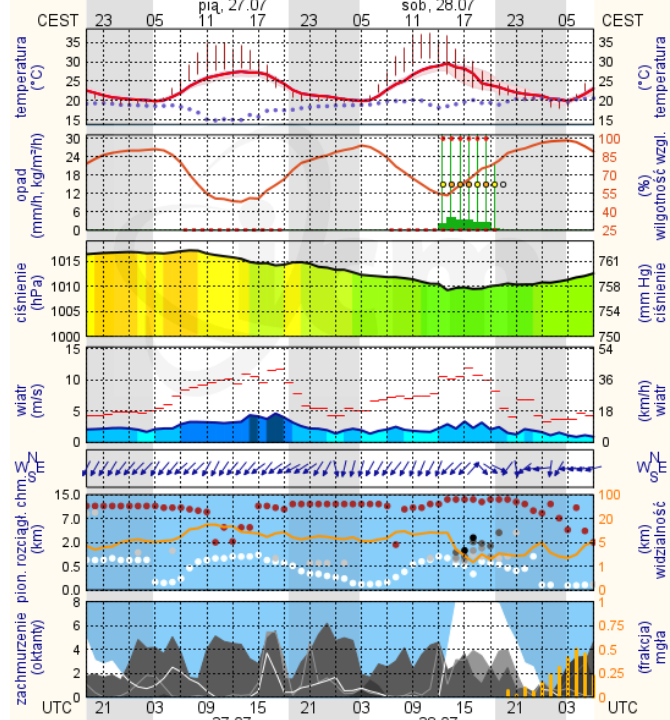


### Ciechanów



## Ostrołęka

wschód słońca: 04:43 CEST      21°29'E, 53°11'N      wysokość (min, środek, max)  
zachód słońca: 20:38 CEST      (x=258, y=382)      90 - 95 - 122 m

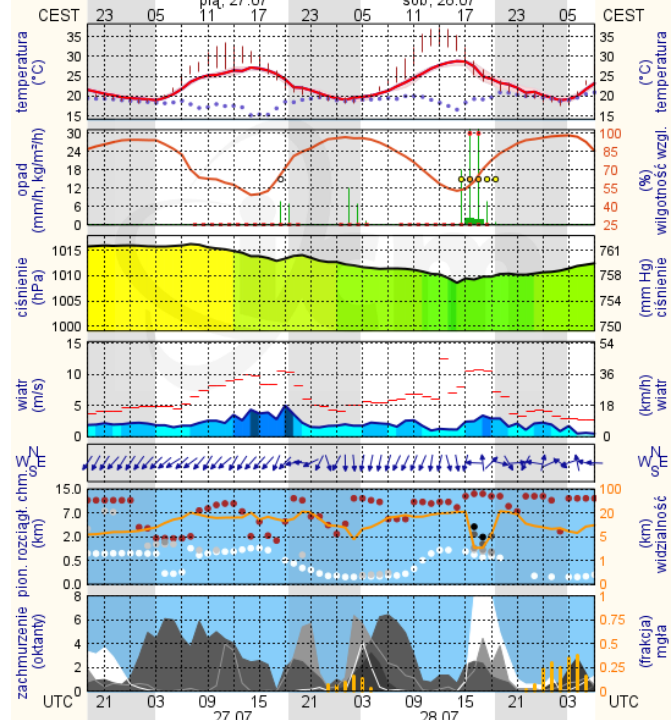


meteo@icm.edu.pl

© 2007-2017 ICM, Uniwersytet Warszawski

## Siedlce

wschód słońca: 04:44 CEST      22°12'E, 52°8'N      wysokość (min, środek, max)  
zachód słońca: 20:32 CEST      (x=271, y=406)      149 - 164 - 183 m



meteo@icm.edu.pl

© 2007-2017 ICM, Uniwersytet Warszawski