

BIULETYN INFORMACYJNY NR 199/2018
za okres od 18.07.2018 r. od godz. 7.00 do 19.07.2018 r. do godz. 7.00

czwartek, dnia 19.07.2018 r.




Najważniejsze zdarzenia z minionej doby

1. m. Sydół 15 (pow. zwoleński) - wystąpienie bakterii *Peainibacillus larvae* (zgnilec amerykański).

ZESTAWIENIE DANYCH STATYSTYCZNYCH

Za okres: 18 – 19.07.2018 r.

	KOMENDA STOŁECZNA POLICJI	W analizowanym okresie	Od początku roku
	1) Odnotowano wypadków	10	1342
	2) Ofiary śmiertelne w wypadkach drogowych/ kolejowych/ lotniczych	0/0/0	52/15/0
	3) Osoby ranne w wypadkach drogowych/kolejowych/lotniczych	10/0/0	1587/5/1
	4) Utonięcia /wylądzenia	0/0	11/3
	KOMENDA WOJEWÓDZKA POLICJI	W analizowanym okresie	Od początku roku
	1) Odnotowano wypadków	10	1223
	2) Ofiary śmiertelne w wypadkach drogowych/ kolejowych/ lotniczych	0/0/0	116/6/0
	3) Osoby ranne w wypadkach drogowych/kolejowych/lotniczych	12/0/0	1441/1/1
	4) Utonięcia/wylądzenia	0/0	16/6
	KOMENDA WOJEWÓDZKA PAŃSTWOWEJ STRAŻY POŻARNEJ	W analizowanym okresie	Od początku roku
	1) Liczba pożarów	41	12919
	2) Ofiary śmiertelne w pożarach/zaczadzenia	0/0	29/8
	3) Osoby ranne w pożarach/podtrute CO	0/0	261/13
	NADWIŚLAŃSKI ODDZIAŁ STRAŻY GRANICZNEJ	W dniu 18.07.2018	Od 01.01.2018
	1) Ruch graniczny: schengen/non-schengen	46269/24385	7288098/3857208
	2) Złożone wnioski o nadanie statusu uchodźcy	0	158
	3) Cudzoziemcy, którym odmówiono wjazdu do RP/zatrzymano	3/4	416/689

**WYKAZ ZGROMADZEŃ PUBLICZNYCH I INNYCH WYDARZEŃ
w dniu 19.07.2018 r.**

Godziny imprezy	Rodzaj imprezy	Miejsce/Trasa	Organizator	Liczba osób	Uwagi
całodobowo	zgromadzenie	ul. Matejki, teren skweru Francois Mitterranda	osoba prywatna	2-50	postępowanie uproszczone / "w obronie konstytucji" - będą rozstawione namioty wraz z pomocniczą infrastrukturą
całodobowo	zgromadzenie	ul. Matejki, teren skweru Francois Mitterranda	osoba prywatna	5-500	postępowanie uproszczone / zgromadzeni będą stali z transparentami, będą rozdawać ulotki, będzie podest dla mówcy i sprzęt nagłaśniający
07.30-20.00	zgromadzenie	ul. Wiejska 4/6/8, przed Pomnikiem Armii Krajowej i Polskiego Państwa Podziemnego	osoba prywatna	ok. 50	postępowanie uproszczone / w 19. rocznicę prześladowań, apel do Sejmu RP o podjęcie działań aby powstrzymać prześladowania Falun Gong w Chinach
09.00-20.00	zgromadzenie	zbiórka Al. Ujazdowskie 1/3, przed siedzibą Prezesa Rady Ministrów, przemarsz na ul. Wiejską 4/6/8, przed Sejm RP, a następnie przed Pałac Prezydencki przy ul. Krakowskie Przedmieście 48/50	osoba prywatna	do 11	bojkot "KOD-u" i "Obywateli RP", PO - domaganie się reform od Rządu i Prezydenta RP
09.00-21.00	zgromadzenie	ul. Krakowskie Przedmieście 66, chodnik przed bramą posesji	osoba prywatna	20	wezwanie Władz Miasta i Wojewody Mazowieckiego do odbudowy pereł architektury - nieodbudowanej po wojnie Warszawy, zbieranie podpisów pod petycją

ASF – AFRYKAŃSKI POMÓR ŚWIŃ	
Ogniska ASF trzody chlewnej	Liczba ognisk
	12
Przypadki ASF dzików	Liczba przypadków
	805

Na chwilę obecną powołano 352 komisje do spraw szacowania szkód w gospodarstwach rolnych i działach specjalnych produkcji rolnej, w których wystąpiły szkody spowodowane przez niekorzystne zjawiska atmosferyczne (stan na 17.07.2018 r. - załącznik).

JAKOŚĆ POWIETRZA

Wyniki pomiarów zanieczyszczeń powietrza za minioną dobę [w $\mu\text{g}/\text{m}^3$] na automatycznych stacjach WIOŚ w Warszawie

Wybierz datę: 2018-07-18, Śr Zestawienie dobowe (średnie)- Stacje automatyczne

Stacja	Pomiary	PM10 [$\mu\text{g}/\text{m}^3$]		PM2.5 [$\mu\text{g}/\text{m}^3$]		O ₃ [$\mu\text{g}/\text{m}^3$]		NO ₂ [$\mu\text{g}/\text{m}^3$]	SO ₂ [$\mu\text{g}/\text{m}^3$]	CO [$\mu\text{g}/\text{m}^3$]		C ₆ H ₆ [$\mu\text{g}/\text{m}^3$]
		Pył zawieszony PM10 S24h	Pył zawieszony PM 2.5 S24h	S24h	S8max	Dwutlenek azotu S24h	Dwutlenek siarki S24h	Tlenek węgla S24h	S8max	Benzen S24h		
Belsk-IGFPAN				57.3	93.7	6.3	0.3	181	202			
Granica-KPN				58.3	84.6	2.5	1.8					
Guty Duże				61.9	77.5	0	1.8					
Konstancin-Jeziorna		19.3	12.6	58.2	88.6	11.8	2.8	354	398			
Legionowo-Zegrzyńska			9.9	58.7	77.6	8.5	4.9					
Otwock-Brzozowa			12.5	53.6	90.8	11.3	2.6	246	277			
Piastów-Pułaskiego			7.1	48.5	78.5	15.9	0.9					
Płock-Gimnazjum				43.5	56.8	2.9	60.2	291	362	1.4		
Płock-Reja		20.9	12.5	46.6	63.3	12.9	3.6	352	381	1.1		
Radom-Tochtermana		18.7	13.3	41.8	58.4	18.3	1.2	575	608	0.1		
Siedlce-Konarskiego		17.1	11.3									
Warszawa-Komunikacyjna		25.2	18.1			42.9		766	934	0.9		
Warszawa-Marszałkowska												
Warszawa-Podleśna				54.2	76.4							
Warszawa-Targówek		19.7	12.2	54.6	79.7	18	1					
Warszawa-Ursynów		23	13.6	60.6	94.3	11.3	7.9					
Zyrdów-Roosevelta		24.1	14.5									

PROGNOZA JAKOŚCI POWIETRZA NA DZIS

Śred. 24h

Max 1h

1h*

Indeks jakości powietrza

- Bardzo dobry
- Dobry
- Umiarkowany
- Dostateczny
- Zły
- Bardzo zły

Warunki meteorologiczne

Temperatura powietrza 22 °C

Prędkość i kierunek wiatru NNW
3.9 m/s

Opad atmosferyczny

Poziomy jakości powietrza

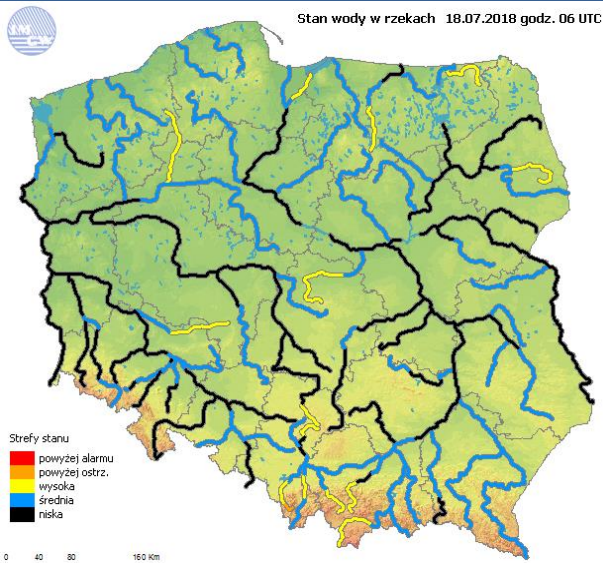
- Bardzo dobry
- Dobry
- Umiarkowany
- Dostateczny
- Zły
- Bardzo zły

Więcej informacji o poziomach i indeksie jakości powietrza znajdziesz w zakładkach [Skala jakości powietrza](#) oraz [Indeks jakości powietrza](#)

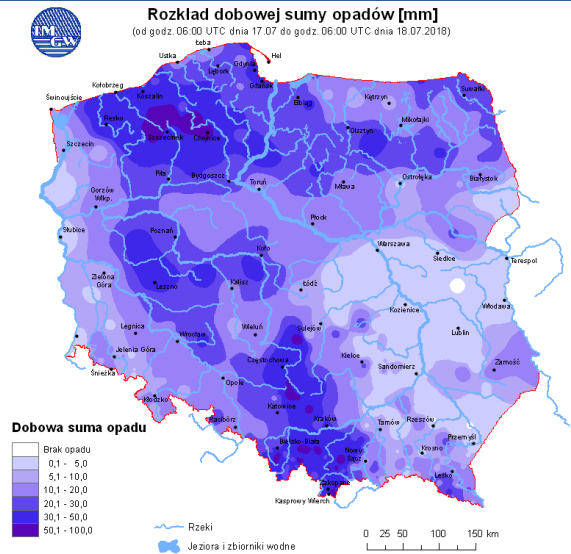
* Ze względów technicznych mapa dynamiczna może działać wolniej.

INFORMACJE HYDROLOGICZNO – METEOROLOGICZNE

Stan wody w rzekach



Rozkład dobowej sumy opadów



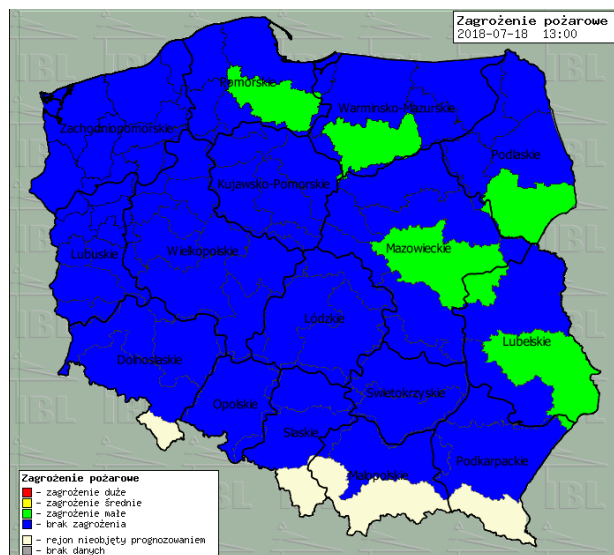
Prognoza pogody dla Polski na dziś



Prognoza pogody dla Polski na jutro



Zagrożenie pożarowe lasów



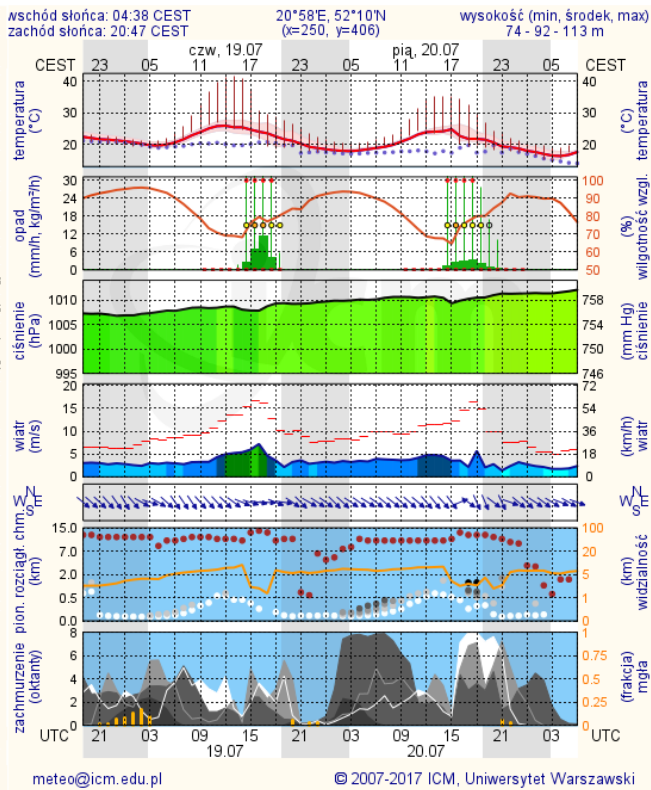
Ostrzeżenia METEO/HYDRO

Komunikat meteorologiczny z godz. 17:42 dnia 18.07.2018	
Nazwa biura	IMGW-PIB Centralne Biuro Prognoz Meteorologicznych w Warszawie
Zjawiska	Burze
Obszar	województwo mazowieckie powiaty: bielskożycki, lipiński, przyski, radomski, sierpecki, zwoleński
Sytuacja meteorologiczna	Notowane są burze z opadem do 15 mm. Punktowo mogą wystąpić opady do około 20 mm. Burze stopniowo przemierzają się w kierunku południowo-zachodnim.
Uwagi	Komunikat przygotowany na podstawie danych z systemów teledetekcji atmosfery oraz sieci pomiarowo-obszernych IMGW-PIB. Lokalne zjawiska mogą mieć inny przebieg niż opisany.
Dyrektor synoptyk IMGW-PIB	Michał Jaworski
Godzina i data wydania	godz. 17:42 dnia 18.07.2018
Komunikat meteorologiczny z godz. 18:46 dnia 18.07.2018	
Nazwa biura	IMGW-PIB Centralne Biuro Prognoz Meteorologicznych w Warszawie
Zjawiska	Burze
Obszar	województwo mazowieckie powiaty: siedziemowski, gostyniński, gostrowski, radomski, sierpecki, kozienicki, legionowski, białski, miński, mirowski, nowotomski, ostrołęcki, ostrowski, czerwieki, przyski, płoński, płoński, pułtuski, przyski, radomski, sierpecki, siedziemowski, sochaczewski, sochaczewski, węgrowski, węgrowski, zwoleński, zwoleński, zwoleński, zwoleński
Sytuacja meteorologiczna	Notowane są burze z opadem deszczu lokalnie do 15 mm. Punktowo wysokość opadu może wynieść do około 20 mm. Burze w stopniowym przemieszczaniu się w kierunku zachodnim.
Uwagi	Komunikat przygotowany na podstawie danych z systemów teledetekcji atmosfery oraz sieci pomiarowo-obszernych IMGW-PIB. Lokalne zjawiska mogą mieć inny przebieg niż opisany.
Dyrektor synoptyk IMGW-PIB	Michał Jaworski
Godzina i data wydania	godz. 18:46 dnia 18.07.2018
Komunikat meteorologiczny z godz. 19:33 dnia 18.07.2018	
Nazwa biura	IMGW-PIB Centralne Biuro Prognoz Meteorologicznych w Warszawie
Zjawiska	Burze
Obszar	województwo mazowieckie powiaty: grodziski, grójcki, pinnicki, proszowski, sochaczewski, warszawski zachodni, zyrardowski
Sytuacja meteorologiczna	Występują burze z opadem deszczu lokalnie do 15 mm. Punktowo wysokość opadu może wynieść do około 20 mm. Burze stopniowo przemierzają się w kierunku zachodnim.
Uwagi	Komunikat przygotowany na podstawie danych z systemów teledetekcji atmosfery oraz sieci pomiarowo-obszernych IMGW-PIB. Lokalne zjawiska mogą mieć inny przebieg niż opisany.
Dyrektor synoptyk IMGW-PIB	Michał Jaworski
Godzina i data wydania	godz. 19:33 dnia 18.07.2018

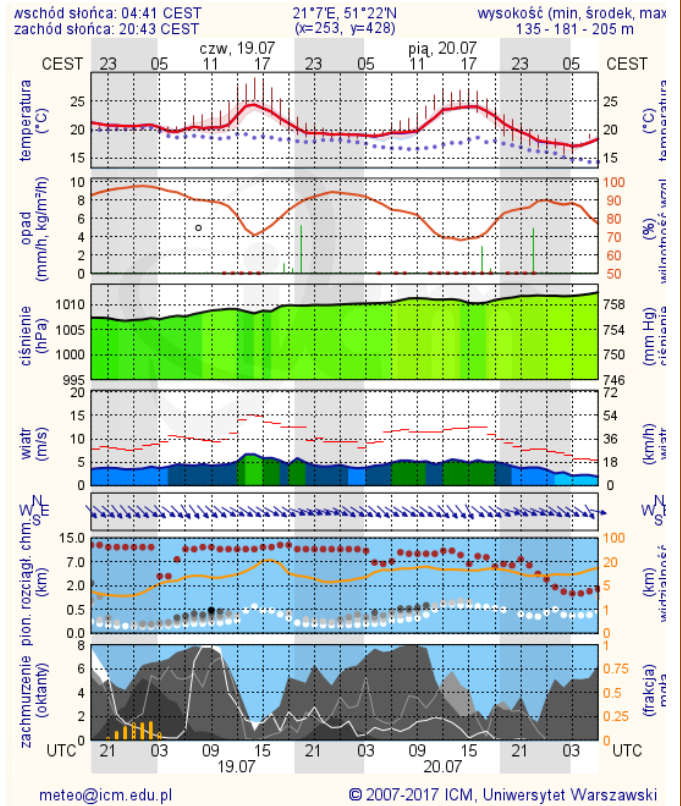
METEOROGRAMY

dla głównych miast województwa mazowieckiego:

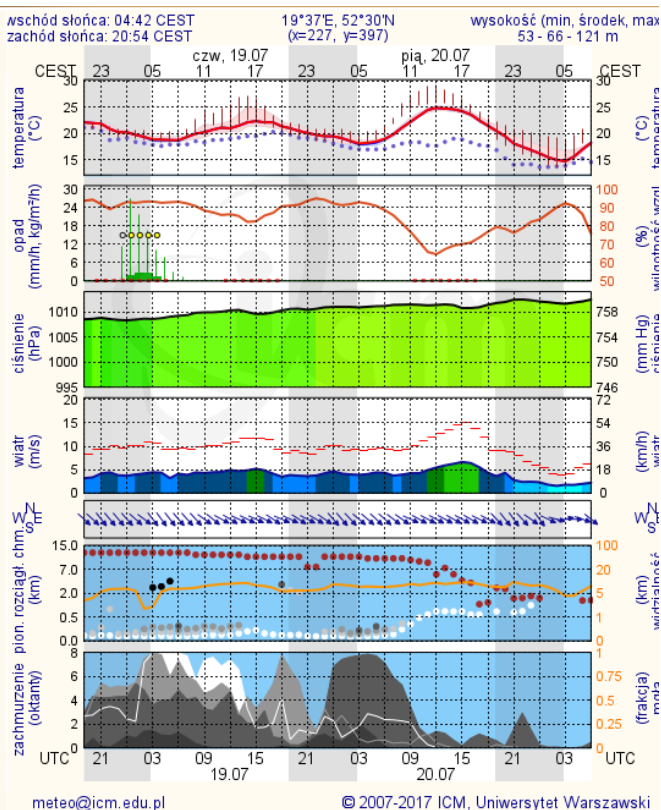
Warszawa



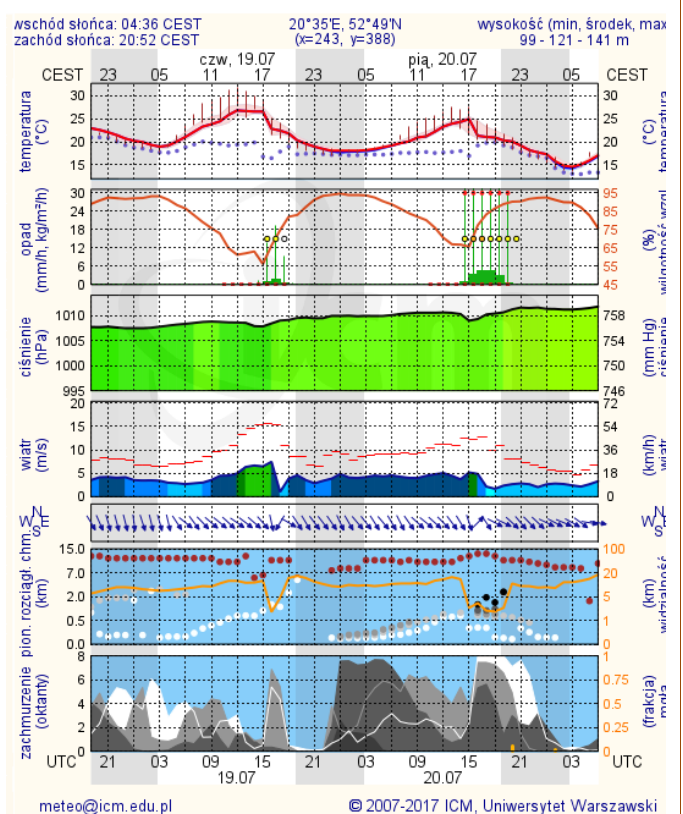
Radom



Płock

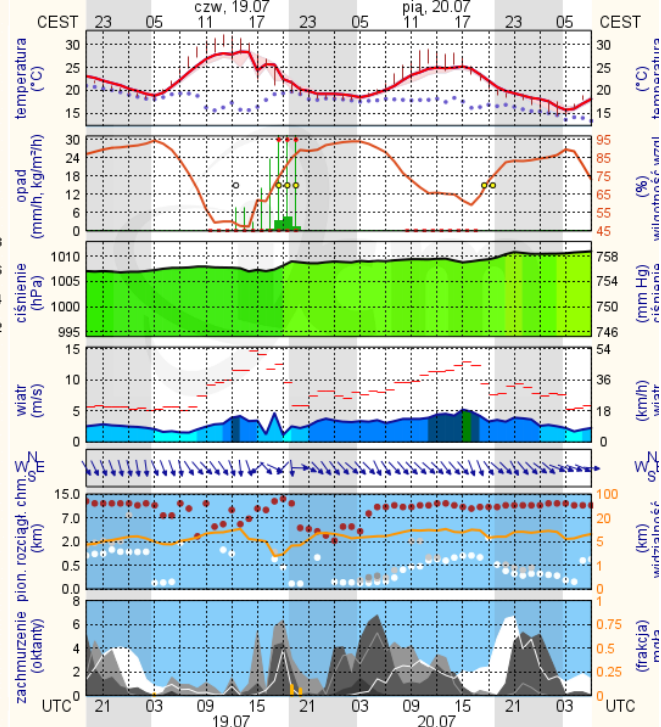


Ciechanów



Ostrołęka

wschód słońca: 04:32 CEST 21°29'E, 53°11'N wysokość (min, środek, max)
zachód słońca: 20:49 CEST (x=258, y=382) 90 - 95 - 122 m

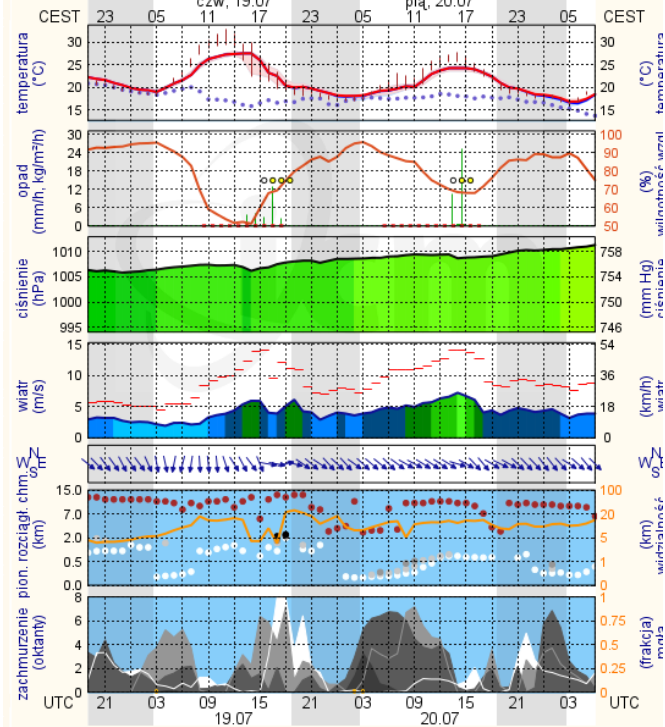


meteo@icm.edu.pl

© 2007-2017 ICM, Uniwersytet Warszawski

Siedlce

wschód słońca: 04:33 CEST 22°12'E, 52°8'N wysokość (min, środek, max)
zachód słońca: 20:42 CEST (x=271, y=406) 149 - 164 - 183 m



meteo@icm.edu.pl

© 2007-2017 ICM, Uniwersytet Warszawski