

**BIULETYN INFORMACYJNY NR 197/2018**  
**za okres od 16.07.2018 r. od godz. 7.00 do 17.07.2018 r. do godz. 7.00**

wtorek, dnia 16.07.2018 r.



**Najważniejsze zdarzenia z minionej doby**

1. m. Budy Lucieńskie, gm. Gostynin – przewrócenie się drzewa na namiot harcerski.

**ZESTAWIENIE DANYCH STATYSTYCZNYCH**

Za okres: 16 – 17.07.2018 r.

	<b>KOMENDA STOŁECZNA POLICJI</b>	<b>W analizowanym okresie</b>	<b>Od początku roku</b>
	1) Odnotowano wypadków	7	1326
	2) Ofiary śmiertelne w wypadkach drogowych/ kolejowych/ lotniczych	0/0/0	52/15/0
	3) Osoby ranne w wypadkach drogowych/kolejowych/lotniczych	10/0/0	1571/5/1
	4) Utonięcia /wychłodzenia	0/0	11/3
	<b>KOMENDA WOJEWÓDZKA POLICJI</b>	<b>W analizowanym okresie</b>	<b>Od początku roku</b>
	1) Odnotowano wypadków	10	1205
	2) Ofiary śmiertelne w wypadkach drogowych/ kolejowych/ lotniczych	0/0/0	116/6/0
	3) Osoby ranne w wypadkach drogowych/kolejowych/lotniczych	12/0/0	1417/1/1
	4) Utonięcia/wychłodzenia	0/0	16/6
	<b>KOMENDA WOJEWÓDZKA PAŃSTWOWEJ STRAŻY POŻARNEJ</b>	<b>W analizowanym okresie</b>	<b>Od początku roku</b>
	1) Liczba pożarów	18	12858
	2) Ofiary śmiertelne w pożarach/zaczadzenia	0/0	29/8
	3) Osoby ranne w pożarach/podtrute CO	1/0	260/13
	<b>NADWIŚLAŃSKI ODDZIAŁ STRAŻY GRANICZNEJ</b>	<b>W dniu 16.07.2018</b>	<b>Od 01.01.2018</b>
	1) Ruch graniczny: schengen/non-schengen	50194/25704	7198760/3803502
	2) Złożone wnioski o nadanie statusu uchodźcy	1	158
	3) Cudzoziemcy, którym odmówiono wjazdu do RP/zatrzymano	0/4	412/678

**WYKAZ ZGROMADZEŃ PUBLICZNYCH I INNYCH WYDARZEŃ  
w dniu 17.07.2018 r.**

Godziny imprezy	Rodzaj imprezy	Miejsce/Trasa	Organizator	Liczba osób	Uwagi
całodobowo	zgromadzenie	ul. Matejki, teren skweru Francois Mitterranda	osoba prywatna	5-500	postępowanie uproszczone / zgromadzeni będą stali z transparentami, będą rozdawać ulotki, będzie podest dla mówcy i sprzęt nagłaśniający
0.00-23.59	zgromadzenie	ul. Matejki, teren skweru Francois Mitterranda	osoba prywatna	2-50	postępowanie uproszczone / "w obronie konstytucji" - będą rozstawione namioty wraz z pomocniczą infrastrukturą
9.00-20.00	zgromadzenie	zbiórka Al. Ujazdowskie 1/3, przed siedzibą Prezesa Rady Ministrów, przemarsz na ul. Wiejską 4/6/8, przed Sejm RP, a następnie przed Pałac Prezydencki przy ul. Krakowskie Przedmieście 48/50	osoba prywatna	do 11	bojkot "KOD-u" i "Obywateli RP", PO - domaganie się reform od Rządu i Prezydenta RP
9.00-21.00	zgromadzenie	ul. Krakowskie Przedmieście 66, chodnik przed bramą posesji	osoba prywatna	20	wezwanie Władz Miasta i Wojewody Mazowieckiego do odbudowy pereł architektury - nieodbudowanej po wojnie Warszawy, zbieranie podpisów pod petycją
16.00-21.00	zgromadzenie	ul. Wiejska 2/4/6, przed Sejmem RP	osoba prywatna	ok. 500	protest leśników wobec zamiaru utworzenia spółki Polskie Domy Drewniane S.A w ramach prawa leśnego, planowane jest wręczenie petycji Marszałkowi Sejmu, Senatowi, Przewodniczącym Komisji Infrastruktury oraz Komisji Zasobów Naturalnych i Leśnictwa

ASF – AFRYKAŃSKI POMÓR ŚWIŃ	
Ogniska ASF trzody chlewnej	Liczba ognisk
	<b>12</b>
Przypadki ASF dzików	Liczba przypadków
	<b>801</b>

Na chwilę obecną powołano 348 komisji do spraw szacowania szkód w gospodarstwach rolnych i działach specjalnych produkcji rolnej, w których wystąpiły szkody spowodowane przez niekorzystne zjawiska atmosferyczne (stan na 16.07.2018 r. - załącznik).

# JAKOŚĆ POWIETRZA

Wyniki pomiarów zanieczyszczeń powietrza za minioną dobę [w  $\mu\text{g}/\text{m}^3$ ] na automatycznych stacjach WIOŚ w Warszawie

Wybierz datę: 2018-07-16, Pn Zestawienie dobowe (średnie)- Stacje automatyczne

Stacja	Pomiar	PM10 [ $\mu\text{g}/\text{m}^3$ ]		PM2.5 [ $\mu\text{g}/\text{m}^3$ ]		O <sub>3</sub> [ $\mu\text{g}/\text{m}^3$ ]		NO <sub>2</sub> [ $\mu\text{g}/\text{m}^3$ ]	SO <sub>2</sub> [ $\mu\text{g}/\text{m}^3$ ]	CO [ $\mu\text{g}/\text{m}^3$ ]		C <sub>6</sub> H <sub>6</sub> [ $\mu\text{g}/\text{m}^3$ ]
		Pył zawieszony PM10 S24h	Pył zawieszony PM10 S24h	Pył zawieszony PM 2.5 S24h	Pył zawieszony PM 2.5 S24h	Ozon S24h	Ozon S8max	Dwutlenek azotu S24h	Dwutlenek siarki S24h	Tlenek węgla S24h	Tlenek węgla S8max	Benzen S24h
Belsk-IGFPAN						48.2	54.9	5.1	0.3	150	159	
Granica-KPN						52.1	70.6	3.4	1.8			
Guty Duże						53.4	56.2	-0.2	1.6			
Konstancin-Jeziorna		20.3		13.4		41.1	60.1	15.6	2.3	300	340	
Legionowo-Zegrzyńska				2.7		52.6	73.8	10.4	5.7			
Otwock-Brzozowa				12.8		41.7	63.9	11.9	2.9	224	246	
Piastów-Pułaskiego				6		38.4	50.2	15.8	0.5			
Płock-Gimnazjum						53.4	62.2	4.1	79.3	232	417	2.2
Płock-Reja		19		12.1		57	69.4	16.8	17.5	295	329	2.6
Radom-Tochtermana		20.3		15.3		38.7	52.4	15.1	1.2	524	571	0.2
Siedlce-Konarskiego		5.4		4.5								
Warszawa-Komunikacyjna		25.3		18.3				56.4		877	1107	0.5
Warszawa-Marszałkowska												
Warszawa-Podleśna						48.9	63.4					
Warszawa-Targówek		19.1		11.8		48.7	65.9	19.7	1			
Warszawa-Ursynów		23.4		14.4		46.3	56.8	14.3	7			
Żyrardów-Roosevelta		24.3		16.2								

## PROGNOZA JAKOŚCI POWIETRZA NA DZIŚ

**Śred. 24h**

**Max 1h**

**1h\***

**Indeks jakości powietrza**

- Bardzo dobry
- Dobry
- Umiarkowany
- Dostateczny
- Zły
- Bardzo zły

**Warunki meteorologiczne**

Temperatura powietrza 20 °C

Prędkość i kierunek wiatru N 2.7 m/s

Opad atmosferyczny

**Poziomy jakości powietrza**

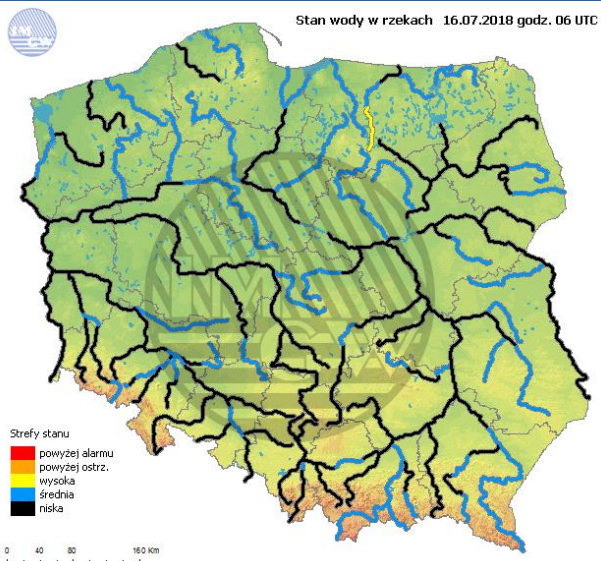
- Bardzo dobry
- Dobry
- Umiarkowany
- Dostateczny
- Zły
- Bardzo zły

Więcej informacji o poziomach i indeksie jakości powietrza znajdziesz w zakładkach [Skala jakości powietrza](#) oraz [Indeks jakości powietrza](#)

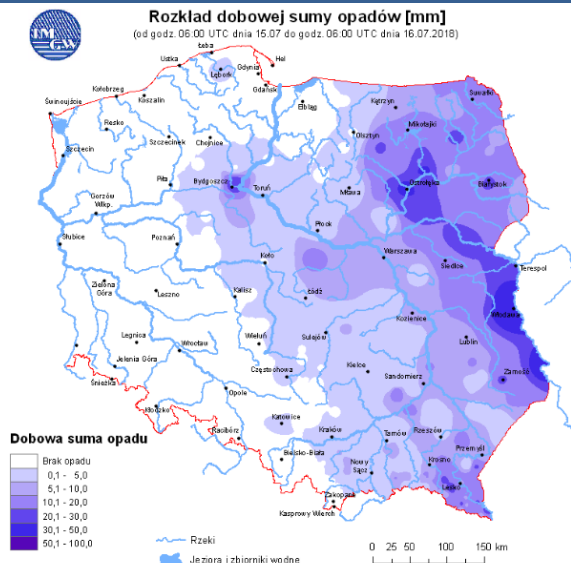
\* Ze względów technicznych mapa dynamiczna może działać wolniej.

# INFORMACJE HYDROLOGICZNO – METEOROLOGICZNE

## Stan wody w rzekach



## Rozkład dobowej sumy opadów



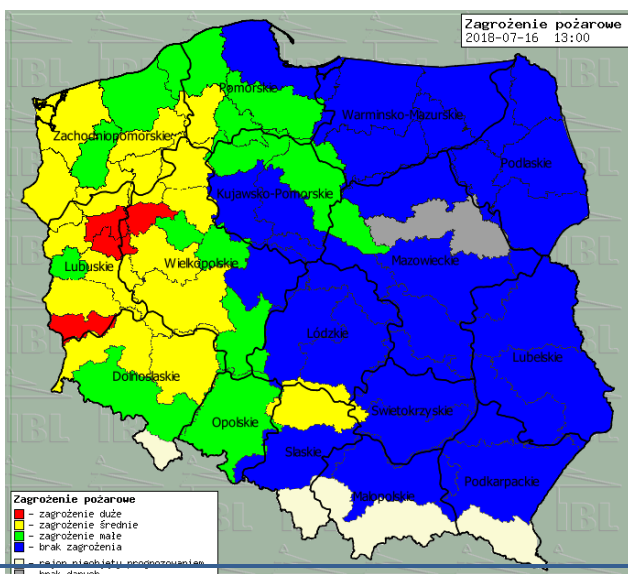
## Prognoza pogody dla Polski na dziś



## Prognoza pogody dla Polski na jutro



## Zagrożenie pożarowe lasów



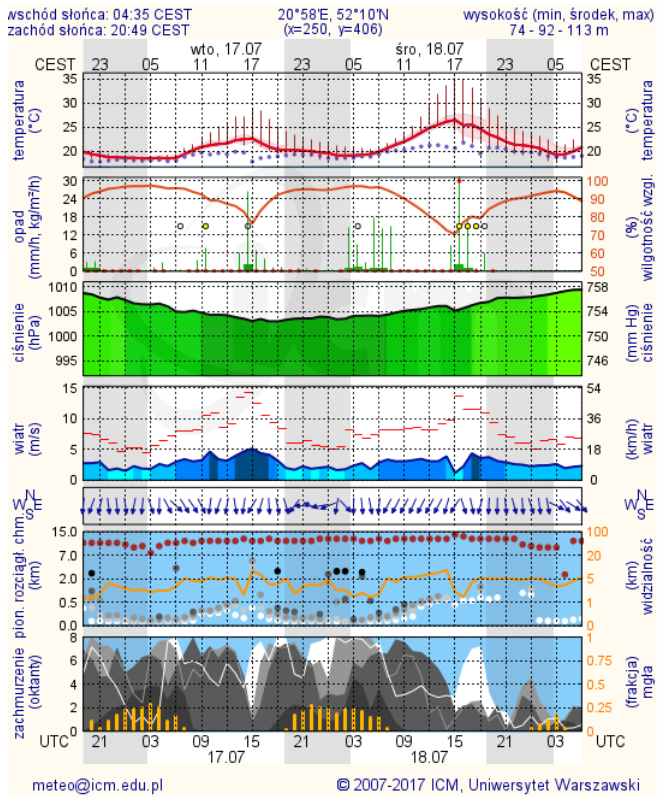
## Ostrzeżenia METEO/HYDRO

**Województwo mazowieckie -  
intensywne opady deszczu z burzami/1**

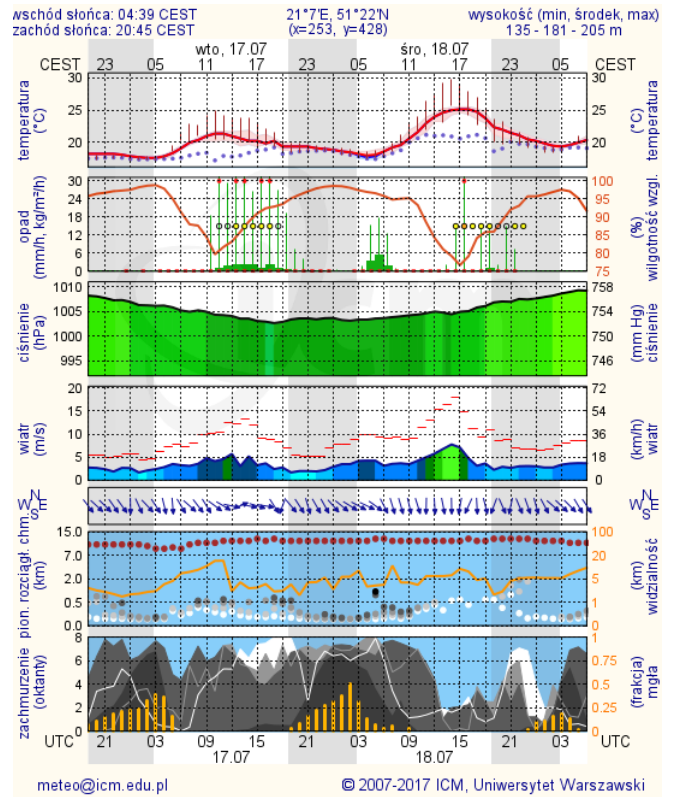
# METEOROGRAMY

## dla głównych miast województwa mazowieckiego:

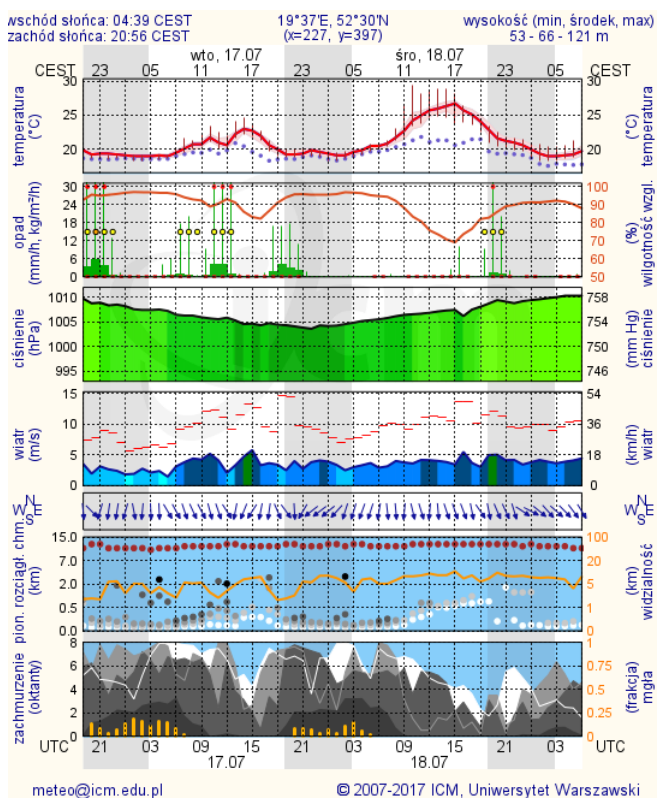
### Warszawa



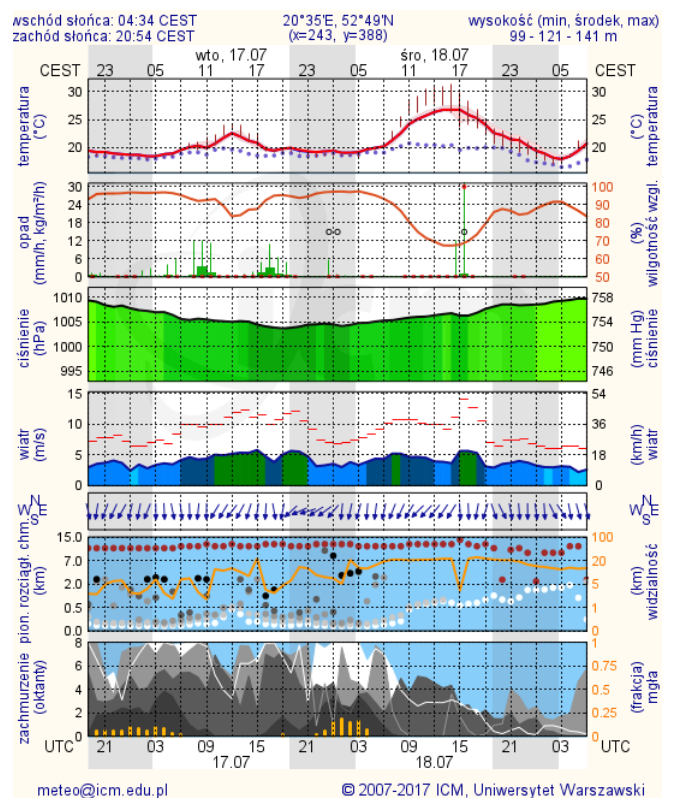
### Radom



### Płock

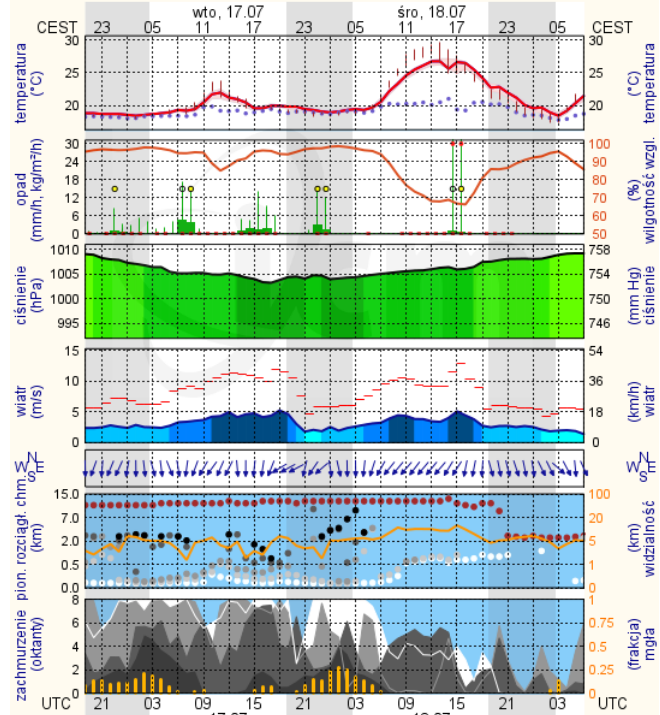


### Ciechanów



## Ostrołęka

wschód słońca: 04:29 CEST      21°29'E, 53°11'N      wysokość (min, środek, max)  
zachód słońca: 20:52 CEST      (x=258, y=382)      90 - 95 - 122 m

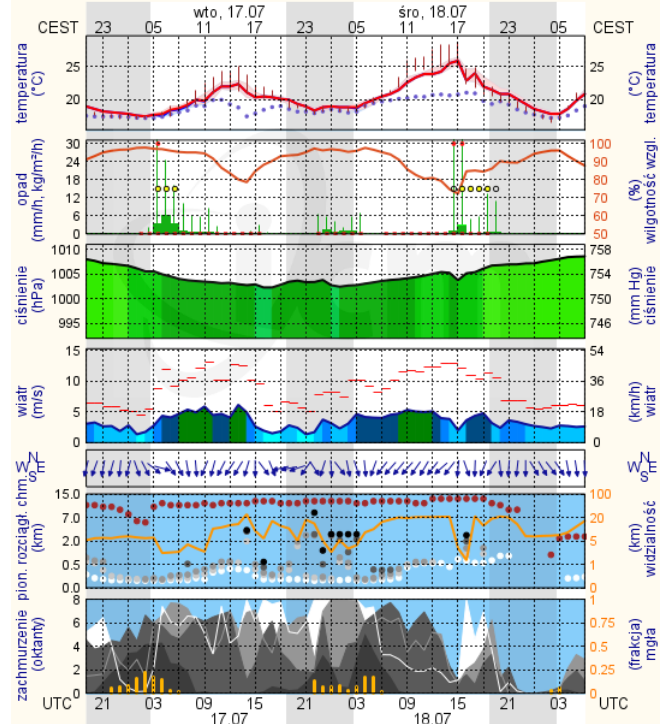


meteo@icm.edu.pl

© 2007-2017 ICM, Uniwersytet Warszawski

## Siedlce

wschód słońca: 04:30 CEST      22°12'E, 52°8'N      wysokość (min, środek, max)  
zachód słońca: 20:44 CEST      (x=271, y=406)      149 - 164 - 183 m



meteo@icm.edu.pl

© 2007-2017 ICM, Uniwersytet Warszawski