

**BIULETYN INFORMACYJNY NR 180/2018**  
za okres od 29.06.2018 r. od godz. 7.00 do 30.06.2018 r. do godz. 7.00

sobota, dnia 30.06.2018 r.



**Najważniejsze zdarzenia z minionej doby**

1. Łupiny (pow. siedlecki) – kolejne 12 ognisko ASF w woj. mazowieckim

**ZESTAWIENIE DANYCH STATYSTYCZNYCH**

Za okres: 29 – 30.06.2018 r.

	<b>KOMENDA STOŁECZNA POLICJI</b>	<b>W analizowanym okresie</b>	<b>Od początku roku</b>
	1) Odnotowano wypadków	11	1187
	2) Ofiary śmiertelne w wypadkach drogowych/ kolejowych/ lotniczych	0/0/0	56/13/0
	3) Osoby ranne w wypadkach drogowych/kolejowych/lotniczych	14/0/0	1404/5/1
	4) Utonięcia /wychłodzenia	0/0	11/3
	<b>KOMENDA WOJEWÓDZKA POLICJI</b>	<b>W analizowanym okresie</b>	<b>Od początku roku</b>
	1) Odnotowano wypadków	6	1078
	2) Ofiary śmiertelne w wypadkach drogowych/ kolejowych/ lotniczych	1/0/0	105/5/0
	3) Osoby ranne w wypadkach drogowych/kolejowych/lotniczych	7/0/0	1278/0/1
	4) Utonięcia/wychłodzenia	0/0	15/6
	<b>KOMENDA WOJEWÓDZKA PAŃSTWOWEJ STRAŻY POŻARNEJ</b>	<b>W analizowanym okresie</b>	<b>Od początku roku</b>
	1) Liczba pożarów	53	11940
	2) Ofiary śmiertelne w pożarach/zaczadzenia	0/0	28/8
	3) Osoby ranne w pożarach/podtrute CO	1/0	242/13
	<b>NADWIŚLAŃSKI ODDZIAŁ STRAŻY GRANICZNEJ</b>	<b>W dniu 29.06.2018</b>	<b>Od 01.01.2018</b>
	1) Ruch graniczny: schengen/non-schengen	48832/28955	6387945/3376122
	2) Złożone wnioski o nadanie statusu uchodźcy	1	141
	3) Cudzoziemcy, którym odmówiono wjazdu do RP/zatrzymano	0/1	378/608

**WYKAZ ZGROMADZEŃ PUBLICZNYCH I INNYCH WYDARZEŃ  
w dniu 30.06.2018 r.**


Godziny imprezy	Rodzaj imprezy	Miejsce/Trasa	Liczba osób	Uwagi
całodobowo	zgromadzenie	ul. Matejki, teren skweru Francois Mitterranda	5-500	postępowanie uproszczone/ zgromadzeni będą stali z transparentami, będą rozdawać ulotki, będzie podest dla mówcy i sprzęt nagłaśniający
całodobowo	zgromadzenie	ul. Matejki, teren skweru Francois Mitterranda	2-50	postępowanie uproszczone/ "w obronie konstytucji" - będą rozstawione namioty wraz z pomocniczą infrastrukturą
8.00-22.00	zgromadzenie	pl. Na Rozdrożu, przed Pomnikiem Romana Dmowskiego	ok. 50	informowanie o stanie dialogu polsko - arabskiego oraz europejsko - arabskiego oraz wprowadzenie monitoringu i kontroli dokumentacji w placówkach służby zdrowia w Polsce
13.00-15.00	zgromadzenie	zbieg ulic Wałbrzyskiej i Puławskiej	20	postępowanie uproszczone/ działalność profrankwencyjna na rzecz wyborów samorządowych
16.00-17.00	zgromadzenie	ul. Wawelska 77 - bdb	ok. 10	postępowanie uproszczone/ pikieta antypsychiatryczna
18.00-19.30	zgromadzenie	zbiórka okolice małego parku przed PKiN, przemarsz ulicami: Marszałkowska, Chmielna, Nowy Świat, Krakowskie Przedmieście na pl. Zamkowy	od 300 do 800	przemarsz ucharakteryzowanych miłośników filmów grozy, w tym 14 osób "oddział wojskowy", będzie posiadać repliki broni palnej "ASG"
18.00-20.30	zgromadzenie	zbiórka skwer 7. Pułku Piechoty AK "Garłuch" u zbiegu ulic Żwirki i Wigury i Komitetu Obrony Robotników w Warszawie, przemarsz chodnikiem do kładki po południowej stronie ul. Żwirki i Wigury, przejście kładką na drugą stronę ul. Żwirki i Wigury, dalej chodnikiem przed pomnik Bazy Lotniczej AK "Łużyce", dalej przed siedzibę PLL LOT przy ul. 17 Stycznia 39	ok. 200	postępowanie uproszczone/ uczestnicy będą mieli butelki wody mineralnej z naklejką "Butelka z benzyną", a także kolorowe balony napełnione powietrzem
18.00-22.00	zgromadzenie	rondo Dmowskiego, przed wejściem do stacji metra "Centrum"	ok. 10-15	postępowanie uproszczone/ obrona praw zwierząt
21.00-22.00	zgromadzenie	pl. Krasieńskich 2/4/6, przed Sądem Najwyższym	300	postępowanie uproszczone/ Europo nieodpuszczaj

ASF – AFRYKAŃSKI POMÓR ŚWIŃ	
Ogniska ASF trzody chlewnej	Liczba ognisk
	<b>12</b>
Przypadki ASF dzików	Liczba przypadków
	<b>762</b>

Na chwilę obecną powołano **110** komisji do spraw szacowania szkód w gospodarstwach rolnych i działach specjalnych produkcji rolnej, w których wystąpiły szkody spowodowane przez niekorzystne zjawiska atmosferyczne (stan na 28.06.2018 r. - załącznik).

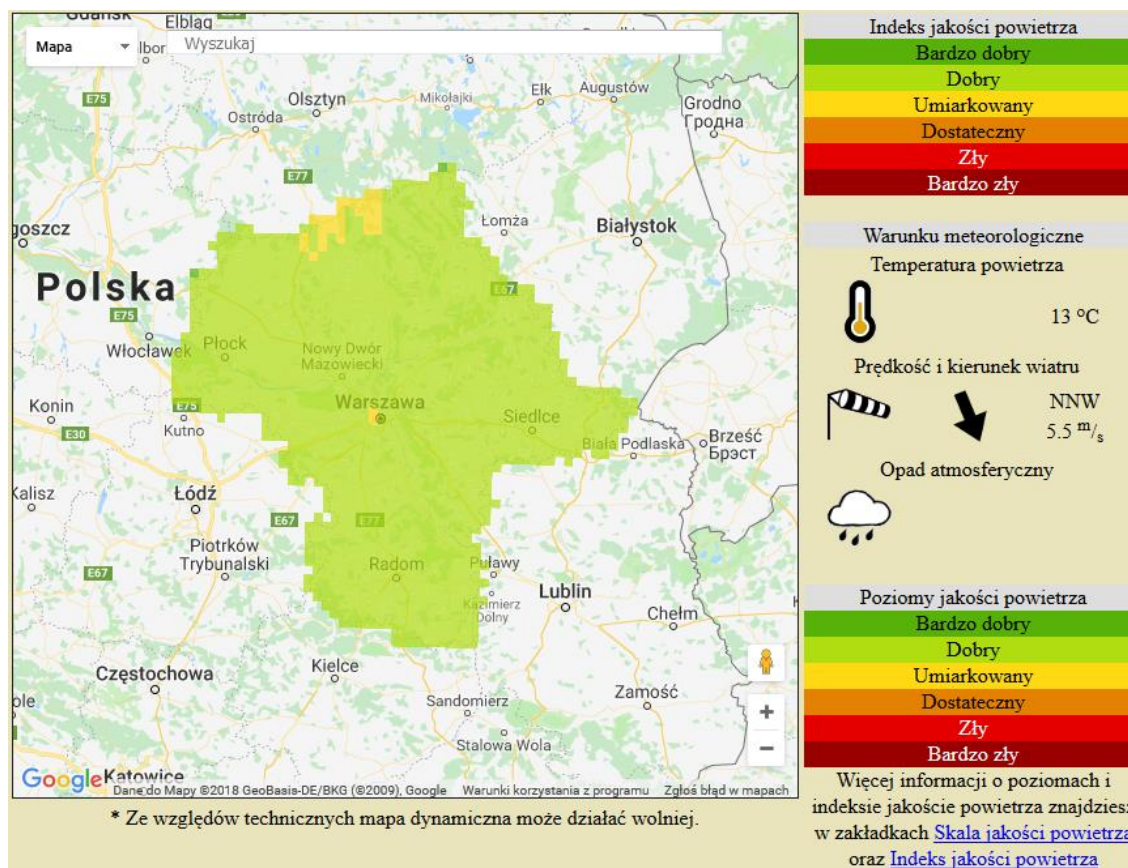
## JAKOŚĆ POWIETRZA

Wyniki pomiarów zanieczyszczeń powietrza za minioną dobę [w  $\mu\text{g}/\text{m}^3$ ] na automatycznych stacjach WIOŚ w Warszawie

Wybierz datę: 2018-06-29, Pt  Zestawienie dobowe (średnie)- Stacje automatyczne

Stacja	Pomiar PM10 [ $\mu\text{g}/\text{m}^3$ ] Pył zawieszony PM10 S24h	PM2.5 [ $\mu\text{g}/\text{m}^3$ ] Pył zawieszony PM 2.5 S24h	O <sub>3</sub> [ $\mu\text{g}/\text{m}^3$ ] Ozon		NO <sub>2</sub> [ $\mu\text{g}/\text{m}^3$ ] Dwutlenek azotu S24h	SO <sub>2</sub> [ $\mu\text{g}/\text{m}^3$ ] Dwutlenek siarki S24h	CO [ $\mu\text{g}/\text{m}^3$ ] Tlenek węgla		C <sub>6</sub> H <sub>6</sub> [ $\mu\text{g}/\text{m}^3$ ] Benzen S24h
			S24h	S8max			S24h	S8max	
Belsk-IGFPAN			90.4	121.3	8.8	1	156	177	
Granica-KPN			78.3	114.4	6.9	1.9			
Guty Duże			80.5	112.4	2.8	1.7			
Konstancin-Jeziorna	25.7	12.1	96	134.5	11.7	5.4	171	360	
Legionowo-Zegrzyńska		9.3	77.2	97.4	10.4	8.8			
Otwock-Brzozowa		11.5	92.5	126	11	2	211	256	
Piastów-Pułaskiego		9			26.7	1			
Płock-Gimnazjum			59.4	79.2	16.5	13.2	197	261	2.5
Płock-Reja	27.1	11	64.8	85.9	14	3.9	321	385	0.3
Radom-Tochtermana	25.8	14.3	63.2	95.6	23.8	2.5	508	538	0.2
Siedlce-Konarskiego	24.3	12.4							
Warszawa-Komunikacyjna	45.9	18.6			70.1		716	888	0.8
Warszawa-Marszałkowska									
Warszawa-Podleśna			79.6	104.2					
Warszawa-Targówek	29.5	14	72.6	100.4	23.8	1.4			
Warszawa-Ursynów	37	14	81.9	112.8	14.3	5.5			
Żyrardów-Roosevelta	32.2	14.3							

## PROGNOZA, JAKOŚCI POWIETRZA NA DZIS

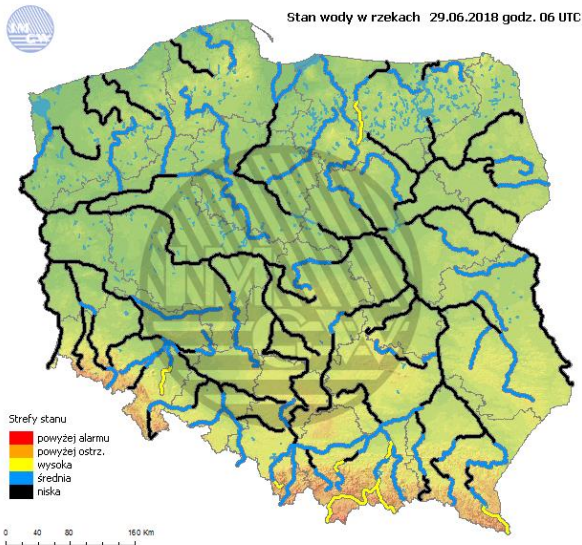


WOJEWÓDZKIE CENTRUM ZARZĄDZANIA KRYZYSOWEGO

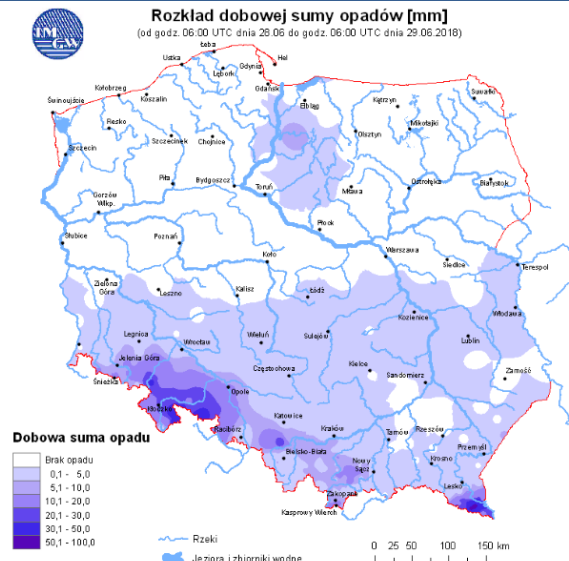
Plac Bankowy 3/5, 00-950 Warszawa, tel.: (22) 595-13-00; 595-13-01; 987; fax.: (22) 620-19-40; 695-63-53;  
[www.mazowieckie.pl](http://www.mazowieckie.pl)

# INFORMACJE HYDROLOGICZNO – METEOROLOGICZNE

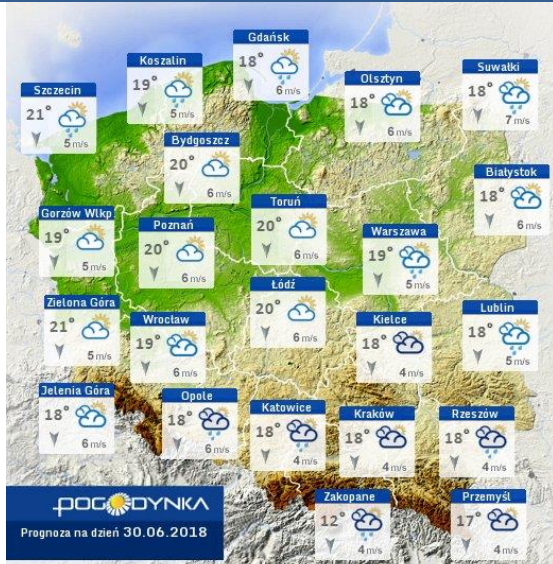
## Stan wody w rzekach



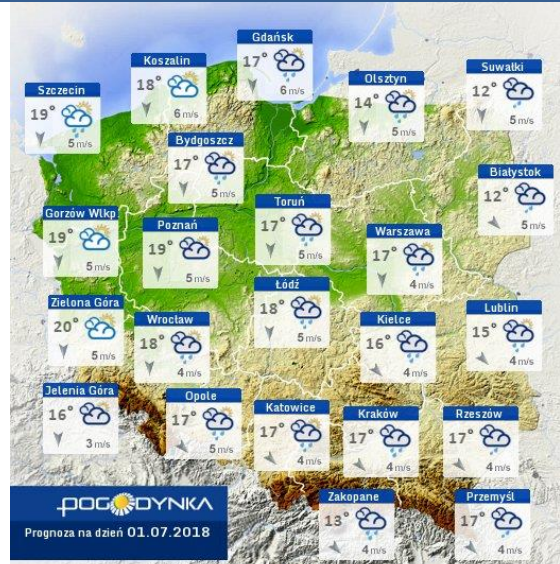
## Rozkład dobowej sumy opadów



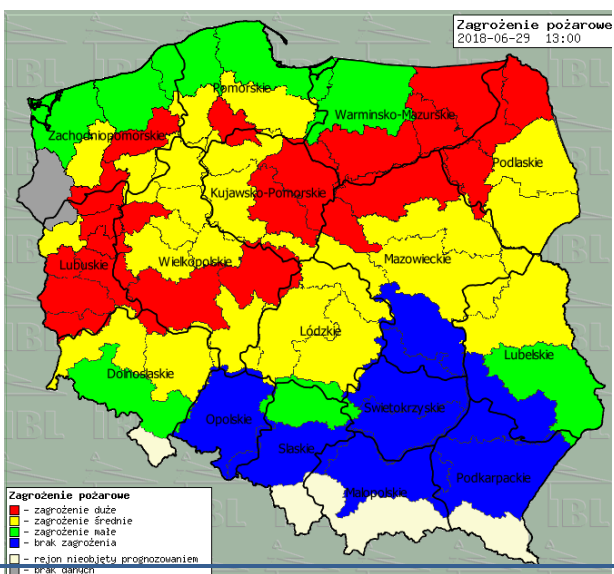
## Prognoza pogody dla Polski na dziś



## Prognoza pogody dla Polski na jutro



## Zagrożenie pożarowe lasów



## Ostrzeżenia METEO/HYDRO

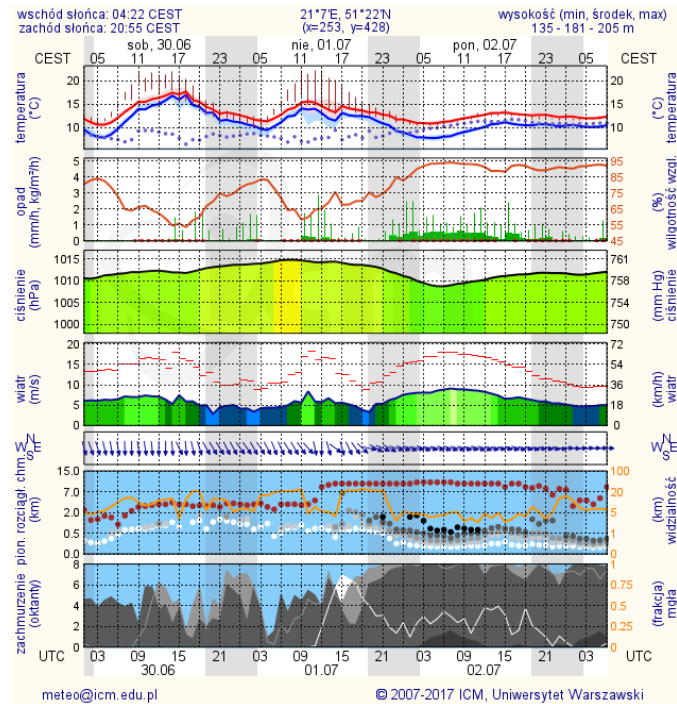
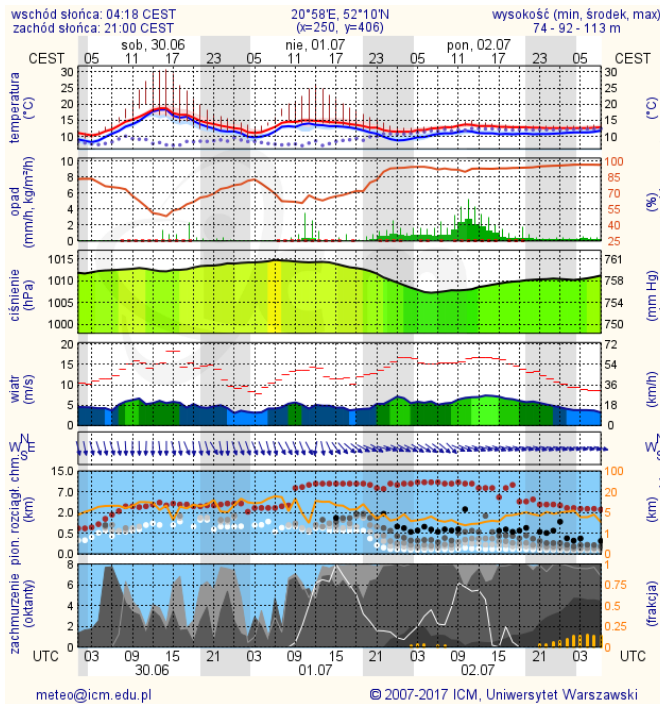
BRAK

# METEOROGRAMY

## dla głównych miast województwa mazowieckiego:

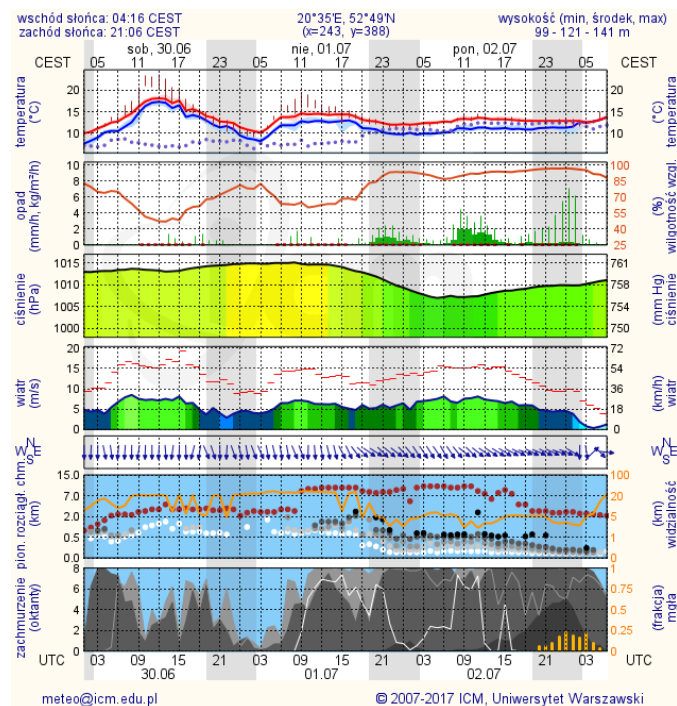
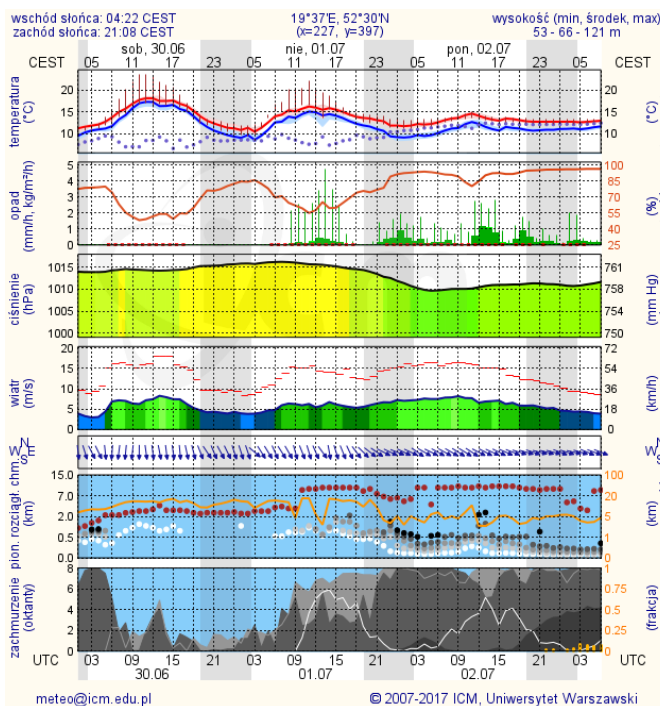
### Warszawa

### Radom

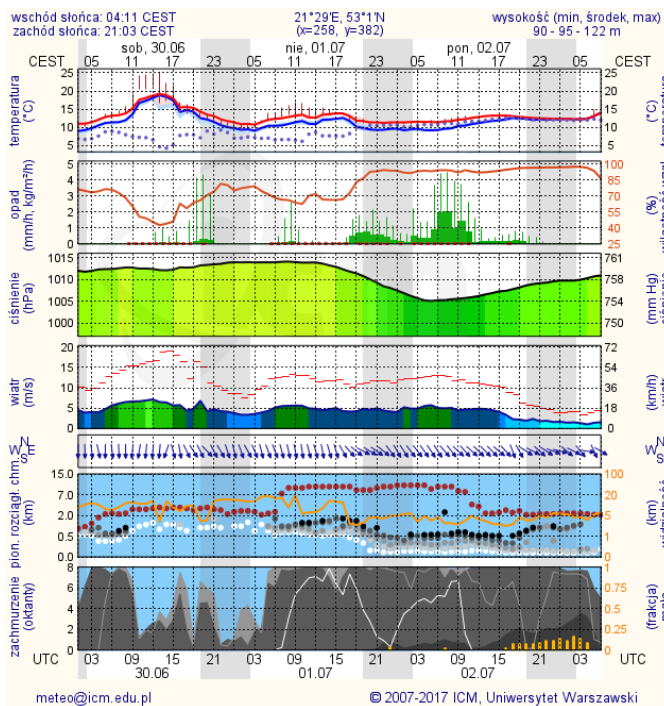


### Płock

### Ciechanów



## Ostrołęka



## Siedlce

