

BIULETYN INFORMACYJNY NR 179/2018
za okres od 28.06.2018 r. od godz. 7.00 do 29.06.2018 r. do godz. 7.00

piątek, dnia 29.06.2018 r.



Najważniejsze zdarzenia z minionej doby

1. **Warszawa**, Jeziorko Czerniakowskie – utonięcie mężczyzny.
2. **m. Kliczewo**, ul. Wspólna, pow. żuromiński – wypadek drogowy, jedna ofiara śmiertelna.
- 3.

ZESTAWIENIE DANYCH STATYSTYCZNYCH
Za okres: 28 – 29.06.2018 r.

	KOMENDA STOŁECZNA POLICJI	W analizowanym okresie	Od początku roku
	1) Odnotowano wypadków	9	1176
	2) Ofiary śmiertelne w wypadkach drogowych/ kolejowych/ lotniczych	0/0/0	56/13/0
	3) Osoby ranne w wypadkach drogowych/kolejowych/lotniczych	10/0/0	1390/5/1
	4) Utonięcia /wychłodzenia	1/0	11/3
	KOMENDA WOJEWÓDZKA POLICJI	W analizowanym okresie	Od początku roku
	1) Odnotowano wypadków	5	1072
	2) Ofiary śmiertelne w wypadkach drogowych/ kolejowych/ lotniczych	1/0/0	104/5/0
	3) Osoby ranne w wypadkach drogowych/kolejowych/lotniczych	4/0/0	1271/0/1
	4) Utonięcia/wychłodzenia	0/0	15/6
	KOMENDA WOJEWÓDZKA PAŃSTWOWEJ STRAŻY POŻARNEJ	W analizowanym okresie	Od początku roku
	1) Liczba pożarów	35	11887
	2) Ofiary śmiertelne w pożarach/zaczadzenia	0/0	28/8
	3) Osoby ranne w pożarach/podtrute CO	1/0	241/13
	NADWIŚLAŃSKI ODDZIAŁ STRAŻY GRANICZNEJ	W dniu 28.06.2018	Od 01.01.2018
	1) Ruch graniczny: schengen/non-schengen	45691/30971	6339113/3347167
	2) Złożone wnioski o nadanie statusu uchodźcy	0	140
	3) Cudzoziemcy, którym odmówiono wjazdu do RP/zatrzymano	6/9	378/607

**WYKAZ ZGROMADZEŃ PUBLICZNYCH I INNYCH WYDARZEŃ
w dniu 29.06.2018 r.**

Godziny imprezy	Rodzaj imprezy	Miejsce/Trasa	Organizator	Liczba osób	Uwagi
całodobowo	zgromadzenie	ul. Matejki, teren skweru Francois Mitterranda	osoba prywatna	5-500	postępowanie uproszczone / zgromadzeni będą stali z transparentami, będą rozdawać ulotki, będzie podest dla mówcy i sprzęt nagłaśniający
całodobowo	zgromadzenie	ul. Matejki, teren skweru Francois Mitterranda	osoba prywatna	2-50	postępowanie uproszczone / "w obronie konstytucji" - będą rozstawione namioty wraz z pomocniczą infrastrukturą
08.00-22.00	zgromadzenie	pl. Na Rozdrożu, przed Pomnikiem Romana Dmowskiego	osoba prywatna	ok. 50	informowanie o stanie dialogu polsko - arabskiego oraz europejsko - arabskiego oraz wprowadzenie monitoringu i kontroli dokumentacji w placówkach służby zdrowia w Polsce
10.00-15.00	zgromadzenie	ul. Krakowskie Przedmieście 46/48, przed Pałacem Prezydenckim	osoba prywatna	ok. 10-100	przedstawienie postulatów w sprawie reformy wymiaru sprawiedliwości i organów ścigania
17.00-21.00	zgromadzenie	ul. Chopina 2, przed Ambasadą Węgier	osoba prywatna	ok. 300	protest przeciwko zmianom w konstytucji Węgier

ASF – AFRYKAŃSKI POMÓR ŚWIŃ	
Ogniska ASF trzody chlewnej	Liczba ognisk
	11
Przypadki ASF dzików	Liczba przypadków
	753

Na chwilę obecną powołano 88 komisji do spraw szacowania szkód w gospodarstwach rolnych i działach specjalnych produkcji rolnej, w których wystąpiły szkody spowodowane przez niekorzystne zjawiska atmosferyczne (stan na 28.06.2018 r. - załącznik).

JAKOŚĆ POWIETRZA

Wyniki pomiarów zanieczyszczeń powietrza za minioną dobę [w $\mu\text{g}/\text{m}^3$] na automatycznych stacjach WIOŚ w Warszawie

Wybierz datę: 2018-06-28, Cz Zestawienie dobowe (średnie)- Stacje automatyczne

Stacja	Pomiar	PM10 [$\mu\text{g}/\text{m}^3$]		PM2.5 [$\mu\text{g}/\text{m}^3$]		O ₃ [$\mu\text{g}/\text{m}^3$]		NO ₂ [$\mu\text{g}/\text{m}^3$]	SO ₂ [$\mu\text{g}/\text{m}^3$]	CO [$\mu\text{g}/\text{m}^3$]		C ₆ H ₆ [$\mu\text{g}/\text{m}^3$]
		Pył zawieszony PM10 S24h	Pył zawieszony PM10 S24h	Pył zawieszony PM 2.5 S24h	Pył zawieszony PM 2.5 S24h	S24h	S8max	Dwutlenek azotu S24h	Dwutlenek siarki S24h	Tlenek węgla S24h	S8max	Benzen S24h
Belsk-IGFPAN						72.9	90.6	7.6	1	151	167	
Granica-KPN						84.4	110.3	6.4	2			
Guty Duże						94.6	120.5	3.6	3.1			
Konstancin-Jeziorna		19.7		10.2		88.2	115.9	10.4	10.1	341	359	
Legionowo-Zegrzyńska				8.8		81.8	104.3	5.2	7.7			
Otwock-Brzozowa				10.3		90.3	117.2	10.5	2.1	221	248	
Piastów-Pułaskiego				8.7				24.9	1.3			
Płock-Gimnazjum						66.5	82.5	13.2	0.6	213	306	0.1
Płock-Reja		27.6		11.9		69.9	88.4	15.5	1.2	344	388	0.2
Radom-Tochtermana		20.5		12.1		60.7	77.1	16.8	1.8	496	529	0.2
Siedlce-Konarskiego		21.4		11								
Warszawa-Komunikacyjna		31.6		15.4				35.2		482	586	1
Warszawa-Marszałkowska												
Warszawa-Podleśna						74.5	97.2					
Warszawa-Targówek		23.8		11.9		73.6	101.4	23.7	1.6			
Warszawa-Ursynów		28.2		11.6		80.6	104.9	11.7	5			
Żyrardów-Roosevelta		27.5		12								

PROGNOZA, JAKOŚCI POWIETRZA NA DZIŚ

Śred. 24h

Max 1h

1h*

Indeks jakości powietrza

- Bardzo dobry
- Dobry
- Umiarkowany
- Dostateczny
- Zły
- Bardzo zły

Warunku meteorologiczne

Temperatura powietrza 19 °C

Prędkość i kierunek wiatru N
4.5 m/s

Opad atmosferyczny

Poziomy jakości powietrza

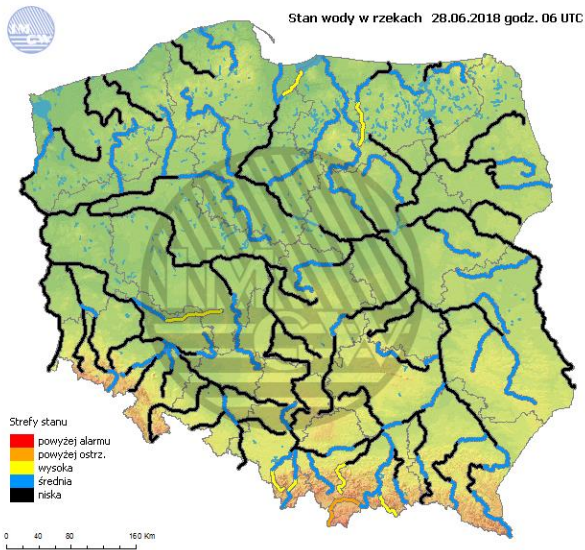
- Bardzo dobry
- Dobry
- Umiarkowany
- Dostateczny
- Zły
- Bardzo zły

Więcej informacji o poziomach i indeksie jakości powietrza znajdziesz w zakładkach [Skala jakości powietrza](#) oraz [Indeks jakości powietrza](#)

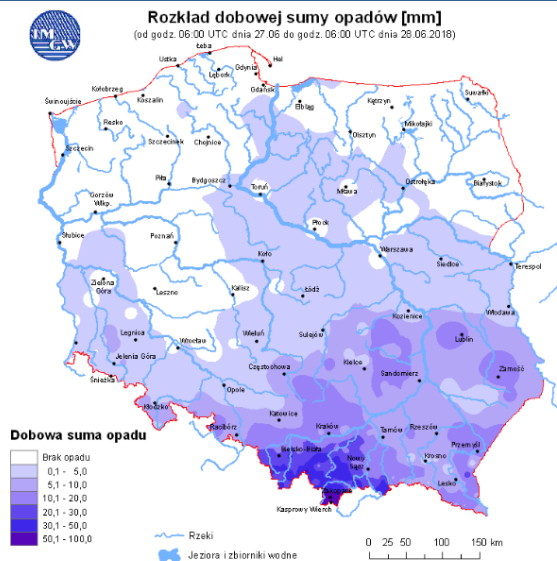
* Ze względów technicznych mapa dynamiczna może działać wolniej.

INFORMACJE HYDROLOGICZNO – METEOROLOGICZNE

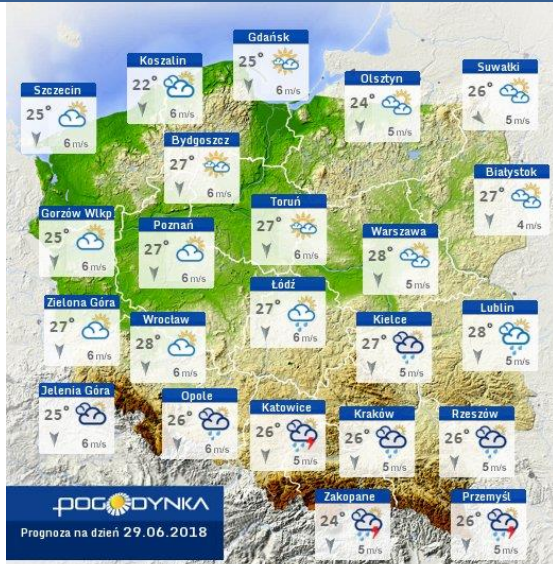
Stan wody w rzekach



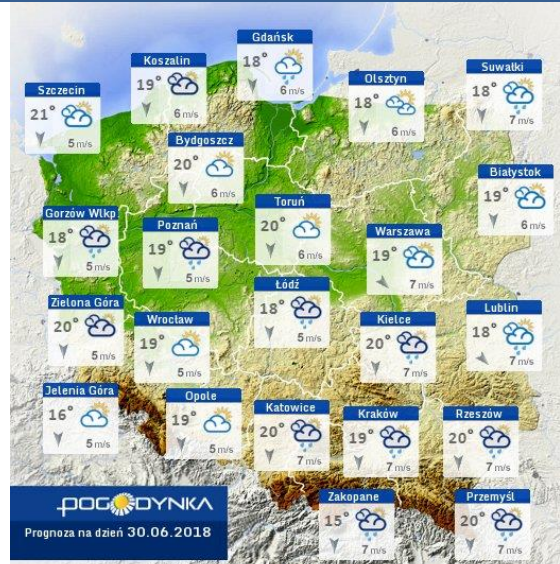
Rozkład dobowej sumy opadów



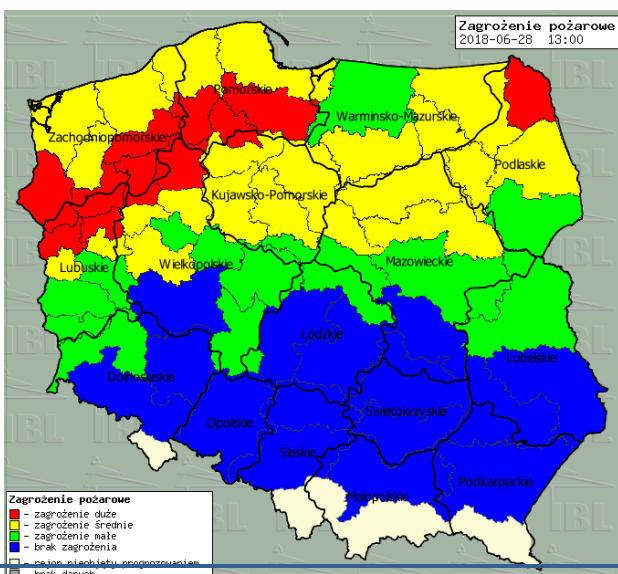
Prognoza pogody dla Polski na dziś



Prognoza pogody dla Polski na jutro



Zagrożenie pożarowe lasów



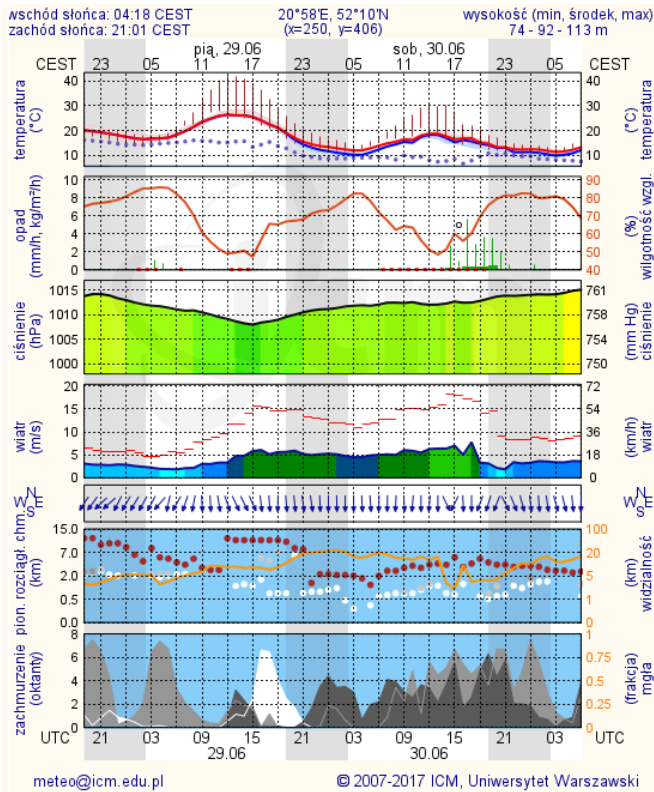
Ostrzeżenia METEO/HYDRO

BRAK

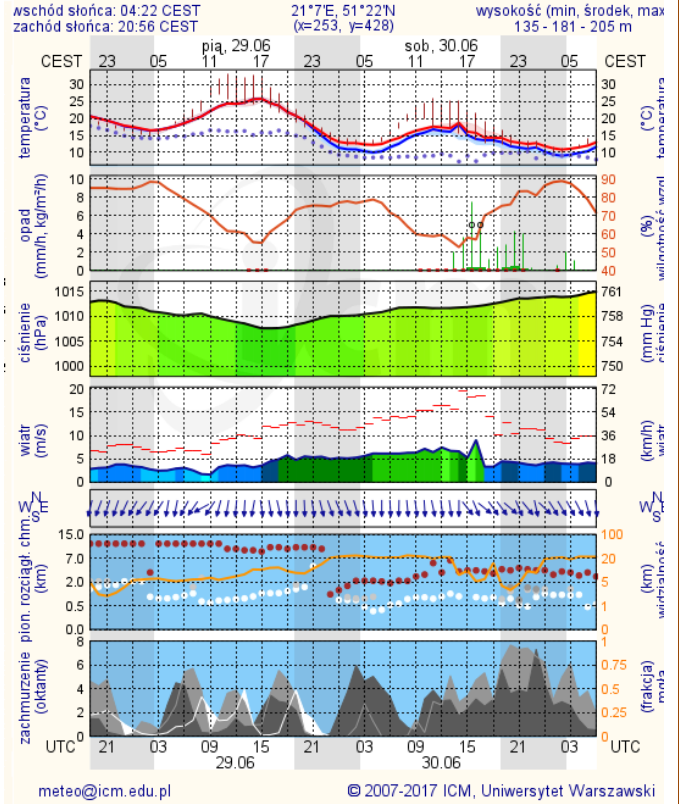
METEOROGRAMY

dla głównych miast województwa mazowieckiego:

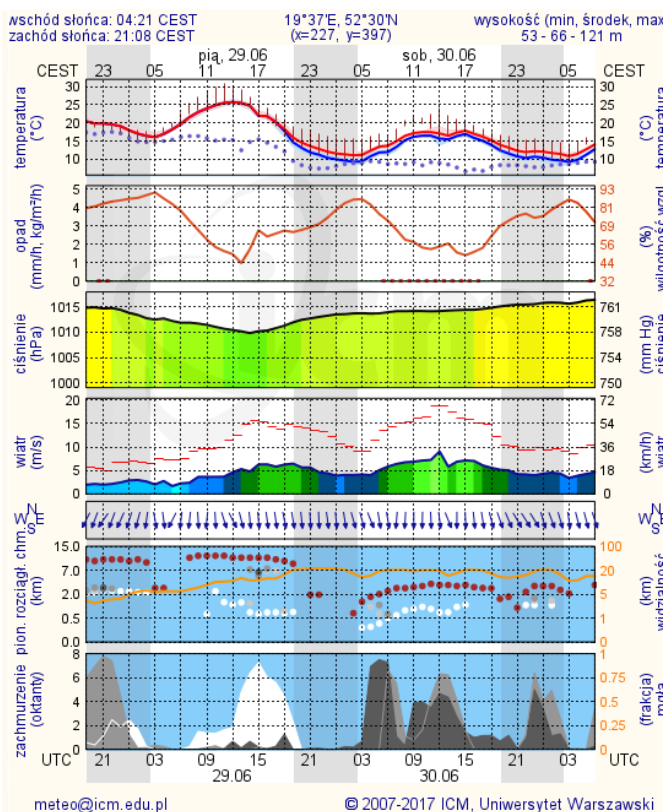
Warszawa



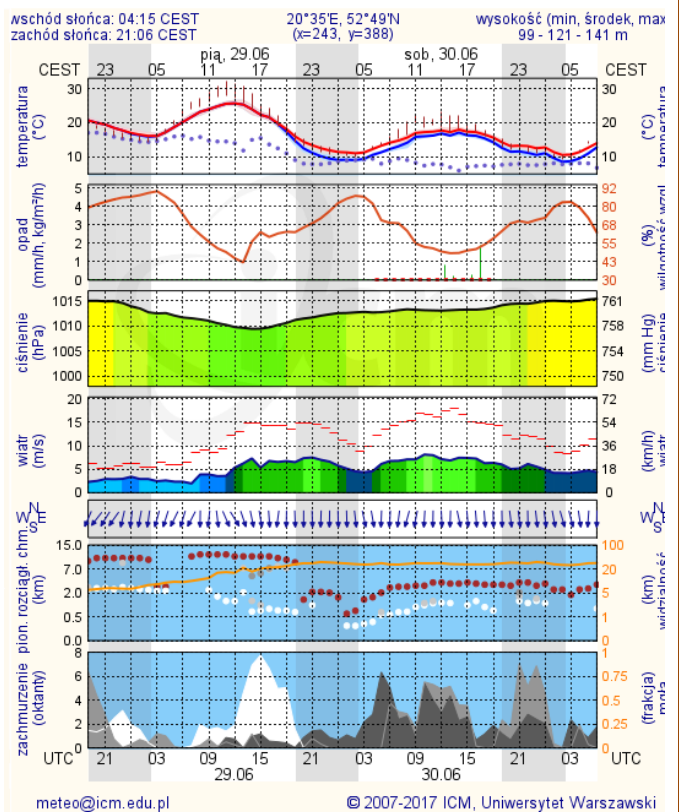
Radom



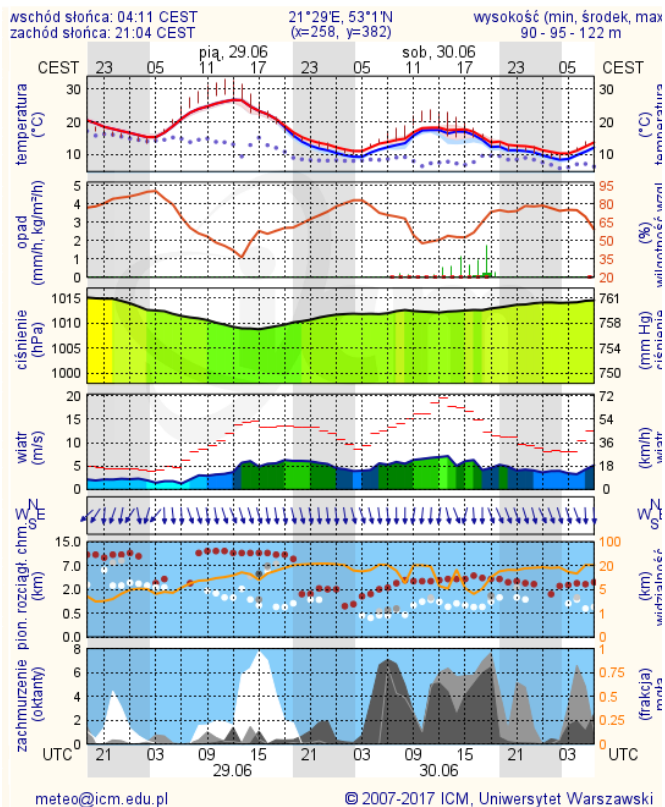
Płock



Ciechanów



Ostrołęka



Siedlce

