

BIULETYN INFORMACYJNY NR 177/2018
za okres od 26.06.2018 r. od godz. 7.00 do 27.06.2018 r. do godz. 7.00

środa, dnia 27.06.2018 r.

Najważniejsze zdarzenia z minionej doby



1. **Pilawa**, pow. garwoliński – przerwa w ruchu kolejowym.
2. **Ostrołęka**, ul. Wioślarska – niewybuch z II wojny światowej.
3. **m. Florencja**, pow. sierpecki – wypadek drogowy, jedna ofiara śmiertelna.
- 4.

ZESTAWIENIE DANYCH STATYSTYCZNYCH

Za okres: 26 – 27.06.2018 r.

	KOMENDA STOŁECZNA POLICJI	W analizowanym okresie	Od początku roku
	1) Odnotowano wypadków	9	1170
	2) Ofiary śmiertelne w wypadkach drogowych/ kolejowych/ lotniczych	0/0/0	55/13/0
	3) Osoby ranne w wypadkach drogowych/kolejowych/lotniczych	11/0/0	1372/5/1
	4) Utonięcia /wychłodzenia	0/0	10/3
	KOMENDA WOJEWÓDZKA POLICJI	W analizowanym okresie	Od początku roku
	1) Odnotowano wypadków	5	1061
	2) Ofiary śmiertelne w wypadkach drogowych/ kolejowych/ lotniczych	1/0/0	103/5/0
	3) Osoby ranne w wypadkach drogowych/kolejowych/lotniczych	6/0/0	1258/0/1
	4) Utonięcia/wychłodzenia	0/0	15/6
	KOMENDA WOJEWÓDZKA PAŃSTWOWEJ STRAŻY POŻARNEJ	W analizowanym okresie	Od początku roku
	1) Liczba pożarów	28	11816
	2) Ofiary śmiertelne w pożarach/zaczadzenia	0/0	28/8
	3) Osoby ranne w pożarach/podtrute CO	0/0	240/13
	NADWIŚLAŃSKI ODDZIAŁ STRAŻY GRANICZNEJ	W dniu 26.06.2018	Od 01.01.2018
	1) Ruch graniczny: schengen/non-schengen	43385/25889	6245187/3291713
	2) Złożone wnioski o nadanie statusu uchodźcy	0	139
	3) Cudzoziemcy, którym odmówiono wjazdu do RP/zatrzymano	4/0	369/597

**WYKAZ ZGROMADZEŃ PUBLICZNYCH I INNYCH WYDARZEŃ
w dniu 27.06.2018 r.**

Godziny imprezy	Rodzaj imprezy	Miejsce/Trasa	Organizator	Liczba osób	Uwagi
całodobowo	zgromadzenie	ul. Matejki, teren skweru Francois Mitterranda	osoba prywatna	2-50	postępowanie uproszczone / "w obronie konstytucji" - będą rozstawione namioty wraz z pomocniczą infrastrukturą
całodobowo	zgromadzenie	ul. Matejki, teren skweru Francois Mitterranda	osoba prywatna	5-500	postępowanie uproszczone / zgromadzeni będą stali z transparentami, będą rozdawać ulotki, będzie podest dla mówcy i sprzęt nagłaśniający
08.00-22.00	zgromadzenie	pl. Na Rozdrożu, przed Pomnikiem Romana Dmowskiego	osoba prywatna	ok. 50	informowanie o stanie dialogu polsko - arabskiego oraz europejsko - arabskiego oraz wprowadzenie monitoringu i kontroli dokumentacji w placówkach służby zdrowia w Polsce
10.00-15.00	zgromadzenie	ul. Krakowskie Przedmieście 46/48, przed Pałacem Prezydenckim	osoba prywatna	ok. 10-100	przedstawienie postulatów w sprawie reformy wymiaru sprawiedliwości i organów ścigania
18.00-20.00	zgromadzenie	ul. Świętokrzyska 12, przed gmachem Ministerstwa Finansów	osoba prywatna	10-20	postępowanie uproszczone / konferencja prasowa przeciwko zadłużaniu państwa połączona z protestem

ASF – AFRYKAŃSKI POMÓR ŚWIŃ	
Ogniska ASF trzody chlewnej	Liczba ognisk
	11
Przypadki ASF dzików	Liczba przypadków
	746

Na chwilę obecną powołano 45 komisji do spraw szacowania szkód w gospodarstwach rolnych i działach specjalnych produkcji rolnej, w których wystąpiły szkody spowodowane przez niekorzystne zjawiska atmosferyczne (stan na 26.06.2018 r.).

JAKOŚĆ POWIETRZA

Wyniki pomiarów zanieczyszczeń powietrza za minioną dobę [w $\mu\text{g}/\text{m}^3$] na automatycznych stacjach WIOŚ w Warszawie

Wybierz datę: 2018-06-26, Wt Zestawienie dobowe (średnie)- Stacje automatyczne

Stacja	Pomiar	PM10 [$\mu\text{g}/\text{m}^3$]	PM2.5 [$\mu\text{g}/\text{m}^3$]	O ₃ [$\mu\text{g}/\text{m}^3$]		NO ₂ [$\mu\text{g}/\text{m}^3$]	SO ₂ [$\mu\text{g}/\text{m}^3$]	CO [$\mu\text{g}/\text{m}^3$]		C ₆ H ₆ [$\mu\text{g}/\text{m}^3$]
		Pył zawieszony PM10 S24h	Pył zawieszony PM 2.5 S24h	S24h	S8max	Dwutlenek azotu S24h	Dwutlenek siarki S24h	Tlenek węgla S24h	S8max	Benzen S24h
Belsk-IGFPAN				42	67.1	7.9	0.8	146	152	
Granica-KPN				35.2	65.2	6.4	1.9			
Guty Duże				45	56.8	2.2	1.4			
Konstancin-Jeziorna		15	10.5	39.3	74.3	12.2	9.3	315	334	
Legionowo-Zegrzyńska			7.7	31.7	49	9.9	6.6			
Otwock-Brzozowa			11.6	37.4	74.5	12.5	2.3	219	237	
Piastów-Pułaskiego			7.3			25.9	1.6			
Płock-Gimnazjum				35	54.8	15	5.4	150	198	0.4
Płock-Reja		21.5	13.2	34.3	56.2	18	2.7	368	399	0.6
Radom-Tochtermana		14.8	9.5	38.4	57	16.8	1.5	456	481	0.2
Siedlce-Konarskiego		15.8	10.3							
Warszawa-Komunikacyjna		28.3	20.8			56.4		753	923	0.7
Warszawa-Marszałkowska										
Warszawa-Podleśna				26.7	43.7					
Warszawa-Targówek		21	14.1	28.1	45.7	25.6	1.9			
Warszawa-Ursynów		23.8	14.9	31.4	57.9	18.2	3.9			
Żyrardów-Roosevelta		18.6	12.9							

PROGNOZA, JAKOŚCI POWIETRZA NA DZIŚ

Śred. 24h

Max 1h

1h*

Indeks jakości powietrza

- Bardzo dobry
- Dobry
- Umiarkowany
- Dostateczny
- Zły
- Bardzo zły

Warunki meteorologiczne

Temperatura powietrza

19 °C

Prędkość i kierunek wiatru

NE 4.1 m/s

Opad atmosferyczny

Poziomy jakości powietrza

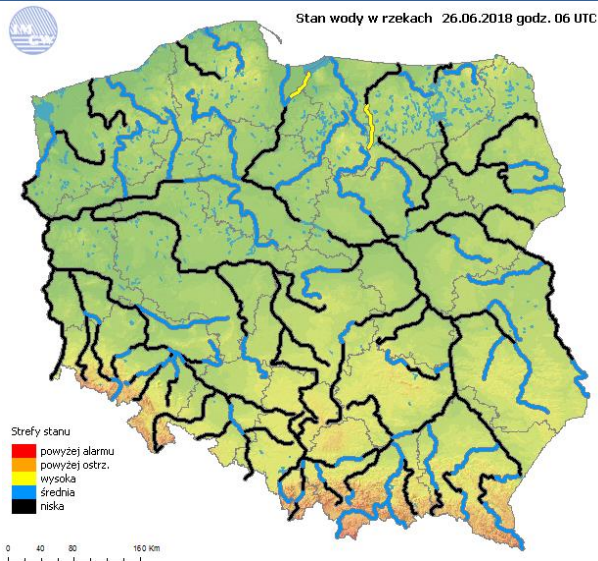
- Bardzo dobry
- Dobry
- Umiarkowany
- Dostateczny
- Zły
- Bardzo zły

Więcej informacji o poziomach i indeksie jakości powietrza znajdziesz w zakładkach [Skala jakości powietrza](#) oraz [Indeks jakości powietrza](#)

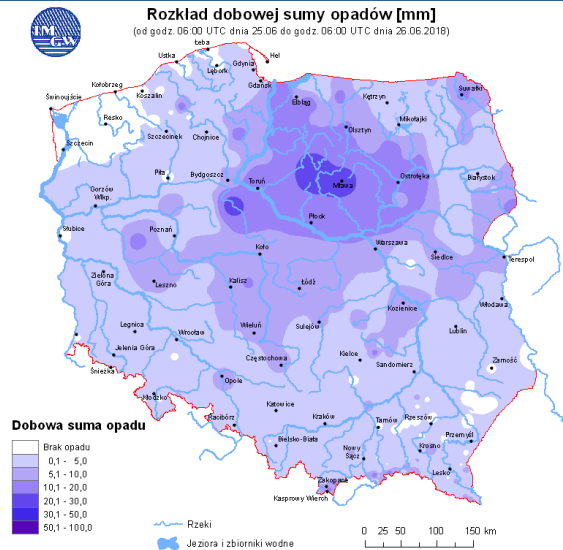
* Ze względu technicznych mapa dynamiczna może działać wolniej.

INFORMACJE HYDROLOGICZNO – METEOROLOGICZNE

Stan wody w rzekach



Rozkład dobowej sumy opadów



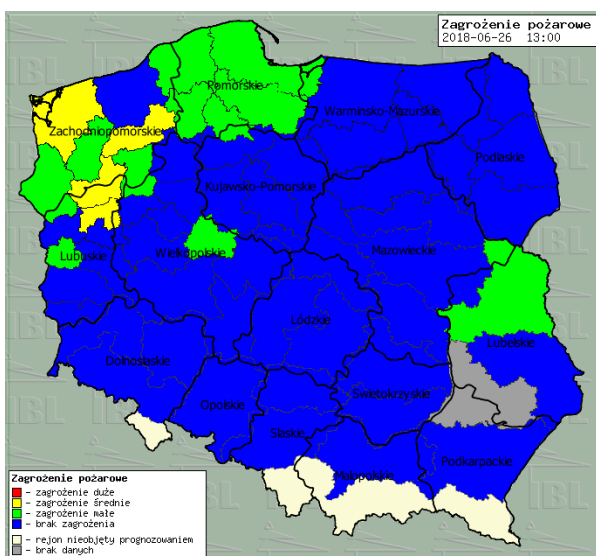
Prognoza pogody dla Polski na dziś



Prognoza pogody dla Polski na jutro



Zagrożenie pożarowe lasów



Ostrzeżenia METEO/HYDRO

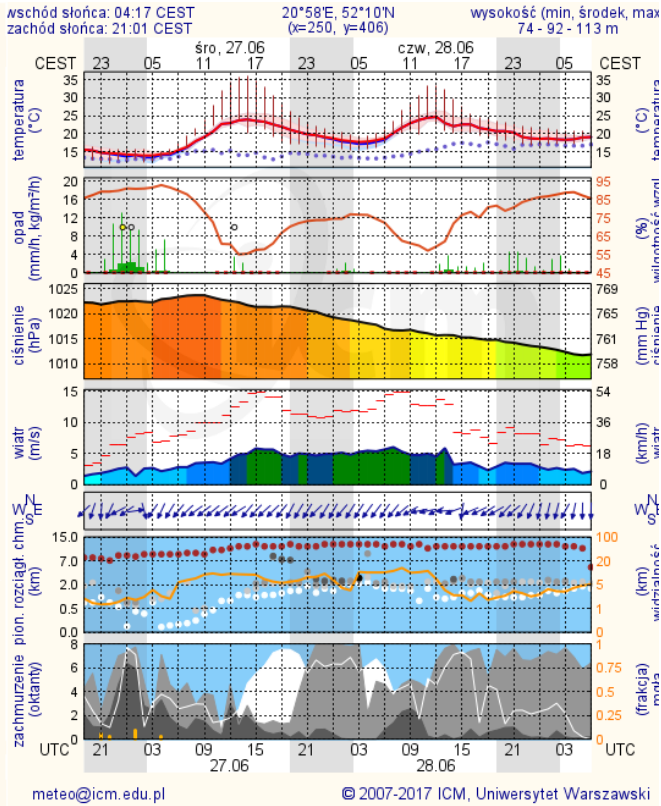
Komunikat meteorologiczny z godz. 15:35 dnia 26.06.2018

Nazwa biura	IMGW-PIB Centralne Biuro Prognoz Meteorologicznych w Warszawie
Zjawiska	Burze z gradem
Obszar	województwo mazowieckie powiaty: ciechanowski, gostyniński, mławski, Płock, płocki, płoński, przasnyski, sierpecki, sochaczewski, żuromiński
Sytuacja meteorologiczna	Miejscami występują burze z opadami deszczu o natężeniu do 15 mm/h. Lokalnie grad. Na stacjach nie zanotowano silniejszych porywów wiatru, jednak nie wykluczone, że miejscami porywy dochodzą do 70 km/h. Rozproszone burze będą się utrzymywać do godzin wieczornych. Burzom lokalnie towarzyszyć będą krótkotrwałe, ulewne opady deszczu i porywy do 70 km/h.
Uwagi	Komunikat przygotowany na podstawie danych z systemów teledetekcji atmosfery oraz sieci pomiarowo-obszernych IMGW-PIB. Lokalnie zjawiska mogą mieć inny przebieg niż opisany.
Dyżurny synoptyk IMGW-PIB	Agnieszka Harasimowicz
Godzina i data wydania	godz. 15:36 dnia 26.06.2018

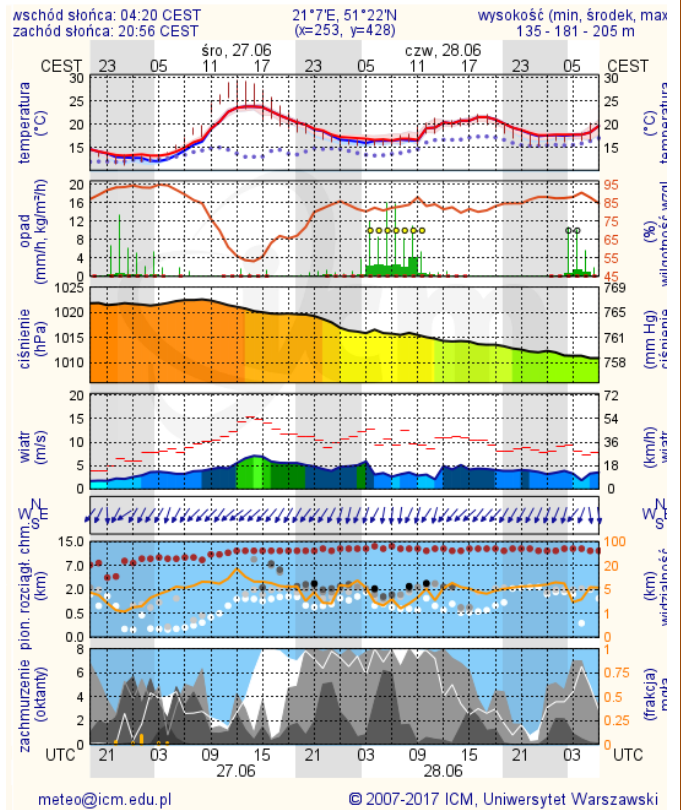
METEOROGRAMY

dla głównych miast województwa mazowieckiego:

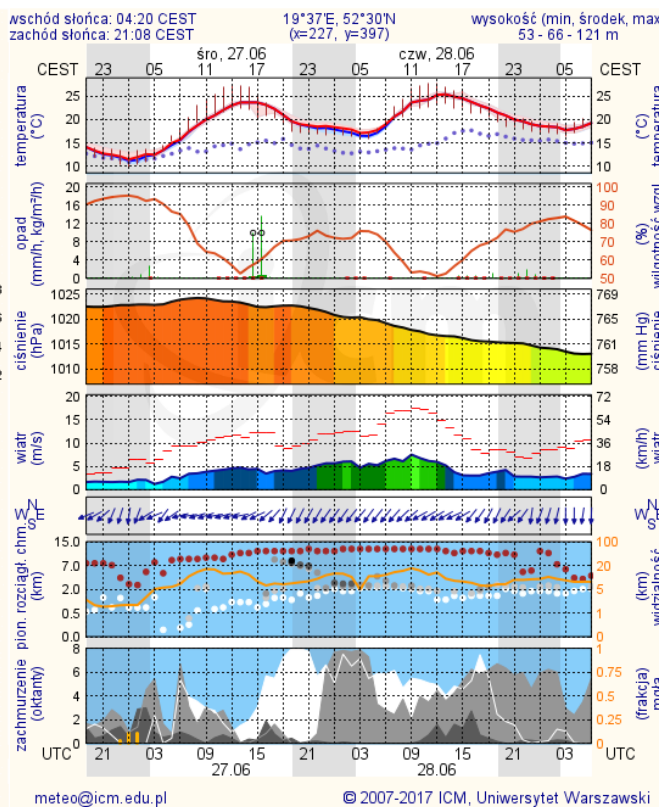
Warszawa



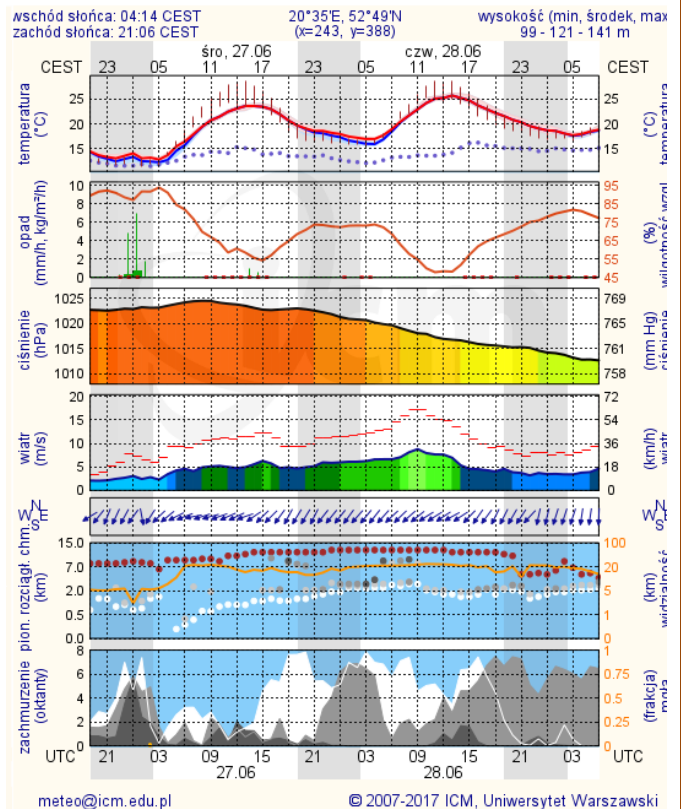
Radom



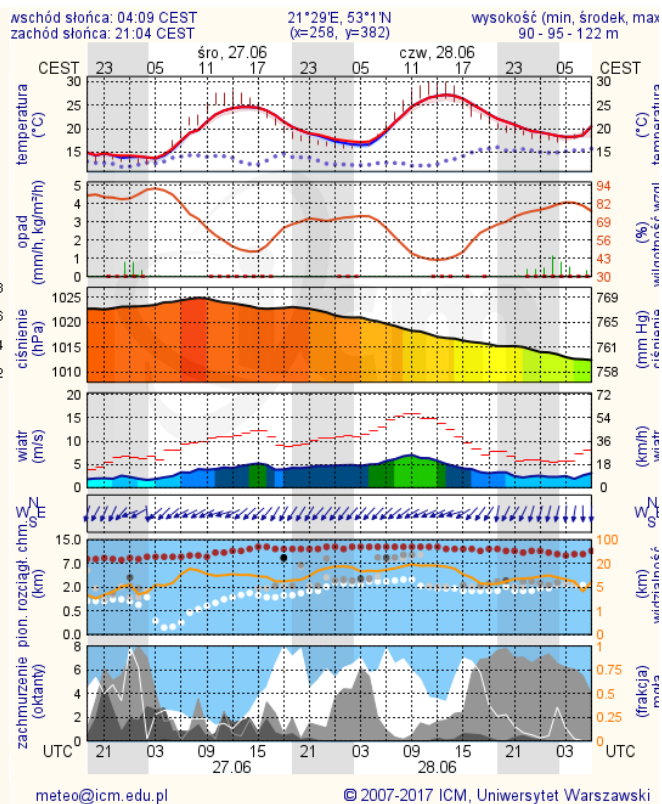
Płock



Ciechanów



Ostrołęka



Siedlce

