

BIULETYN INFORMACYJNY NR 174/2018
za okres od 23.06.2018 r. od godz. 7.00 do 24.06.2018 r. do godz. 7.00

niedziela, dnia 24.06.2018 r.


Najważniejsze zdarzenia z minionej doby



1. Wyszaków (powiat wyszkowski) – wypadek drogowy, jedna ofiara śmiertelna.

ZESTAWIENIE DANYCH STATYSTYCZNYCH

Za okres: 23 – 24.06.2018 r.

	KOMENDA STOŁECZNA POLICJI	W analizowanym okresie	Od początku roku
	1) Odnotowano wypadków	11	1154
	2) Ofiary śmiertelne w wypadkach drogowych/ kolejowych/ lotniczych	0/0/0	55/13/0
	3) Osoby ranne w wypadkach drogowych/kolejowych/lotniczych	12/0/0	1351/5/1
	4) Utonięcia /wychłodzenia	0/0	10/3
	KOMENDA WOJEWÓDZKA POLICJI	W analizowanym okresie	Od początku roku
	1) Odnotowano wypadków	8	1041
	2) Ofiary śmiertelne w wypadkach drogowych/ kolejowych/ lotniczych	1/0/0	101/5/0
	3) Osoby ranne w wypadkach drogowych/kolejowych/lotniczych	7/0/0	1232/0/1
	4) Utonięcia/wychłodzenia	0/0	15/6
	KOMENDA WOJEWÓDZKA PAŃSTWOWEJ STRAŻY POŻARNEJ	W analizowanym okresie	Od początku roku
	1) Liczba pożarów	102	11734
	2) Ofiary śmiertelne w pożarach/zaczadzenia	0/0/0	28/8
	3) Osoby ranne w pożarach/podtrute CO	2/0	236/13
	NADWIŚLAŃSKI ODDZIAŁ STRAŻY GRANICZNEJ	W dniu 23.06.2018	Od 01.01.2018
	1) Ruch graniczny: schengen/non-schengen	42821/23810	6104837/3215608
	2) Złożone wnioski o nadanie statusu uchodźcy	0	137
	3) Cudzoziemcy, którym odmówiono wjazdu do RP/zatrzymano	1/3	362/595

**WYKAZ ZGROMADZEŃ PUBLICZNYCH I INNYCH WYDARZEŃ
w dniu 24.06.2018 r.**

Godziny imprezy	Rodzaj imprezy	Miejsce/Trasa	Organizator	Liczba osób	Uwagi
całodobowo	zgromadzenie	ul. Matejki, teren skweru Francois Mitterranda	osoba prywatna	5-500	postępowanie uproszczone / zgromadzeni będą stali z transparentami, będą rozdawać ulotki, będzie podest dla mówcy i sprzęt nagłaśniający
0.00-23.59	zgromadzenie	ul. Matejki, teren skweru Francois Mitterranda	osoba prywatna	2-50	postępowanie uproszczone / "w obronie konstytucji" - będą rozstawione namioty wraz z pomocniczą infrastrukturą
12.00-20.00	zgromadzenie	ul. Krakowskie Przedmieście 15 (od strony ul. Ossolińskich)	osoba prywatna	ok. 10	postępowanie uproszczone / podnoszenie świadomości patriotycznej społeczeństwa, zwrócenie uwagi na standardy demokracji, jakość pracy służb odpowiedzialnych za badanie katastrofy z 10.04.2010 r. oraz upamiętnienie tragedii Smoleńskiej
14.00-15.00	zgromadzenie	zbiórka: Wołomin ul. Krukowa 55, przed Kościołem Matki Bożej Królowej Polski, przemarsz ulicami: Legionów, Moniuszki, pl 3-go Maja, Gdyńska, Sasina, przejście tunelem do ul. Przejazd, Lipińska, Legionów, Maniuszki do pl. 3-go Maja	osoba prywatna	ok. 200	pn. "Marsz dla Życia i Rodziny"
14.00-16.00	zgromadzenie	pl. Zamkowy, przy Kolumnie Zygmunta	osoba prywatna	od 30 do 50	bdb
14.00-18.00	zgromadzenie	ul. Matejki na odcinku ulic Wiejskiej i Al. Ujazdowskich	osoba prywatna	ok. 500	ochrona i wsparcie osób z niepełnosprawnościami i ich opiekunów
15.00-15.40	zgromadzenie	ul. Krakowskie Przedmieście 15 z przejściem na ul. Krakowskie Przedmieście 48/50	osoba prywatna	ok. 100	propagowanie wartości demokratycznych
18.00-19.30	zgromadzenie	ul. Belwederska 49, chodnik przed Amambasadą Rosji	osoba prywatna	ok. 150	postępowanie uproszczone / bdb
19.30-21.20	zgromadzenie	(19.30-20.00) zbiórka Pruszków pl. Jana Pawła II (park potulickich), (20.00-21.00) przemarsz rolkarzy ulicami Pruszkowa: Prusa, Kościuszki, Henryka Sienkiewicza, Stalowa, PowstańcówChopina, Armii Krajowej, lipowa, Pogodna, Polna, Ceramiczna, Pogodna, Prusa, (21.00-21.20)zakończenie na pl. Jana Pawła II (Park Potulickich)	osoba prywatna	ok. 300-700 zależnie od pogody	pn. "Nightskating Pruszków"

ASF – AFRYKAŃSKI POMÓR ŚWIŃ	
Ogniska ASF trzody chlewnej	Liczba ognisk
	11
Przypadki ASF dzików	Liczba przypadków
	733

Na chwilę obecną powołano 38 komisji do spraw szacowania szkód w gospodarstwach rolnych i działach specjalnych produkcji rolnej, w których wystąpiły szkody spowodowane przez niekorzystne zjawiska atmosferyczne (stan na 22.06.2018 r.- załącznik).

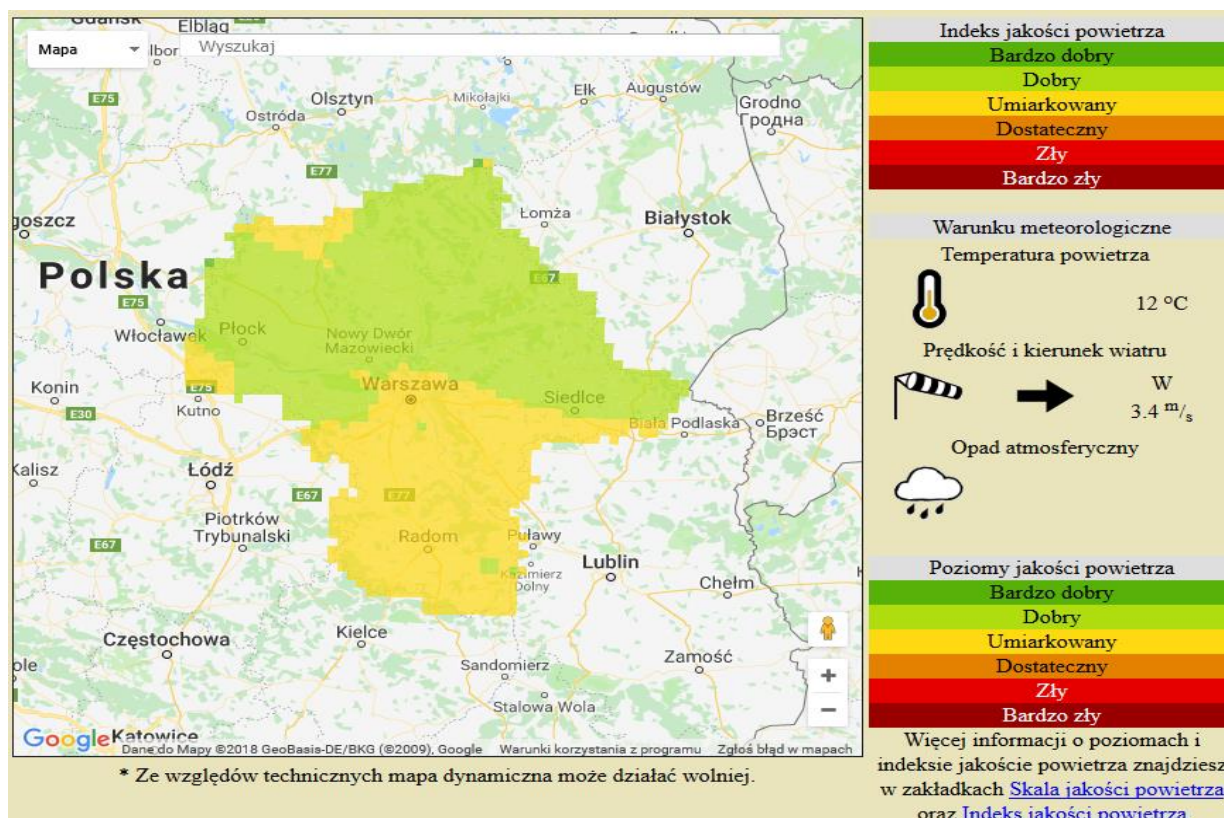
JAKOŚĆ POWIETRZA

Wyniki pomiarów zanieczyszczeń powietrza za minioną dobę [w $\mu\text{g}/\text{m}^3$] na automatycznych stacjach WIOŚ w Warszawie

Wybierz datę: 2018-06-23, So Zestawienie dobowe (średnie)- Stacje automatyczne

Stacja	Pomiar	PM10 [$\mu\text{g}/\text{m}^3$]	PM2.5 [$\mu\text{g}/\text{m}^3$]	O ₃ [$\mu\text{g}/\text{m}^3$]		NO ₂ [$\mu\text{g}/\text{m}^3$]	SO ₂ [$\mu\text{g}/\text{m}^3$]	CO [$\mu\text{g}/\text{m}^3$]		C ₆ H ₆ [$\mu\text{g}/\text{m}^3$]
		Pył zawieszony PM10 S24h	Pył zawieszony PM 2.5 S24h	S24h	S8max	Dwutlenek azotu S24h	Dwutlenek siarki S24h	Tlenek węgla S24h	S8max	Benzen S24h
Belsk-IGFPAN				58.3	70.7	4.5	0.7	132	140	
Granica-KPN				56.1	74.1	4.4	2.1			
Guty Duże				65.9	81.1	3.2	1.9			
Konstancin-Jeziorna		13	7.4	64.3	84.1	9.9	7.9	251	267	
Legionowo-Zegrzyńska			5.9	54.1	70.8	6	7.7			
Otwock-Brzozowa			7.5	60.7	81.2	8.1	1.4	196	214	
Piastów-Pułaskiego			5.8	43.6	60.9	17.4	0.8			
Płock-Gimnazjum										
Płock-Reja		12.7	8.1	51.2	58.9	8.8	0.9	261	269	0.2
Radom-Tochtermana		13	7.6	40	51.1	13.4	1.5	421	442	0.2
Siedlce-Konarskiego		13.6	8.2							
Warszawa-Komunikacyjna		40.4	14.5			39.6		512	614	1
Warszawa-Marszałkowska										
Warszawa-Podleśna				52.4	65.5					
Warszawa-Targówek		15.1	8.6	54.5	67	15.9	3			
Warszawa-Ursynów		18.7	8.9	54.1	72.3	9.7	4.5			
Żyrardów-Roosevelta		17.3	9.1							

PROGNOZA, JAKOŚCI POWIETRZA NA DZIŚ

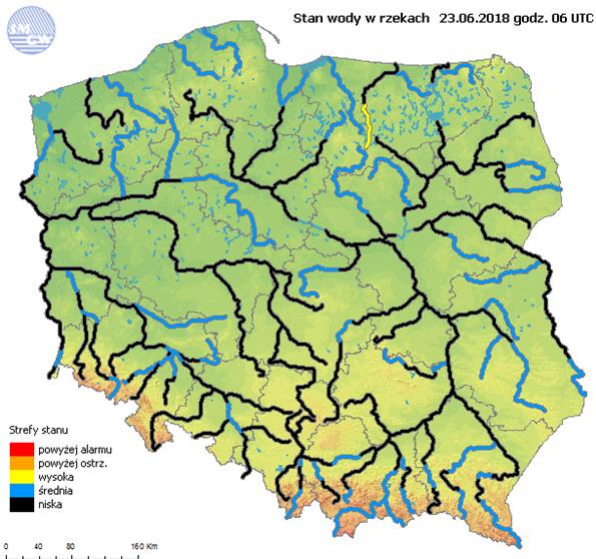


WOJEWÓDZKIE CENTRUM ZARZĄDZANIA KRYZYSOWEGO

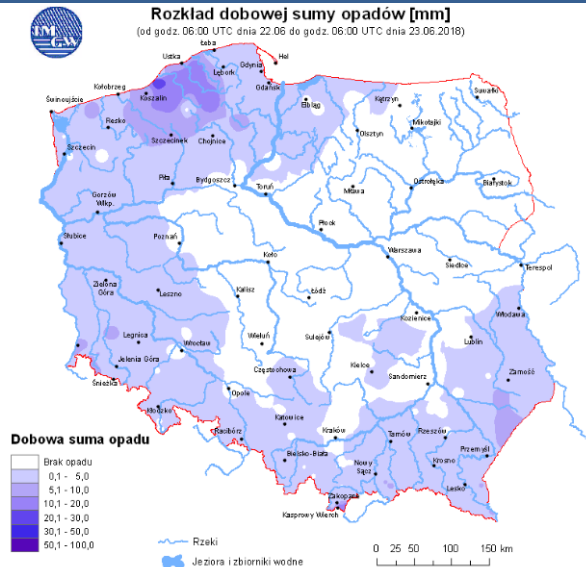
Plac Bankowy 3/5, 00-950 Warszawa, tel.: (22) 595-13-00; 595-13-01; 987; fax.: (22) 620-19-40; 695-63-53;
www.mazowieckie.pl

INFORMACJE HYDROLOGICZNO – METEOROLOGICZNE

Stan wody w rzekach



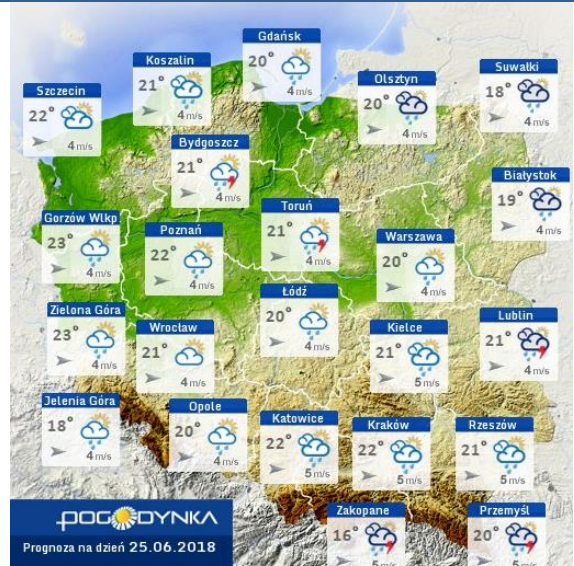
Rozkład dobowej sumy opadów



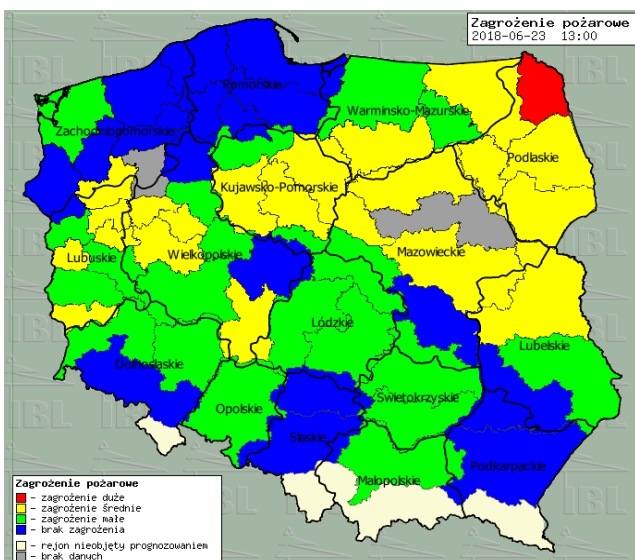
Prognoza pogody dla Polski na dziś



Prognoza pogody dla Polski na jutro



Zagrożenie pożarowe lasów



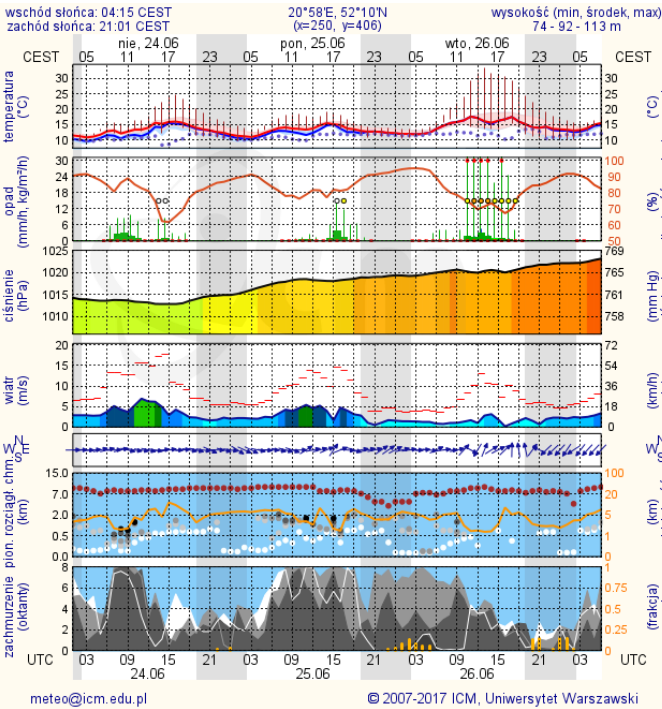
Ostrzeżenia METEO/HYDRO

BRAK

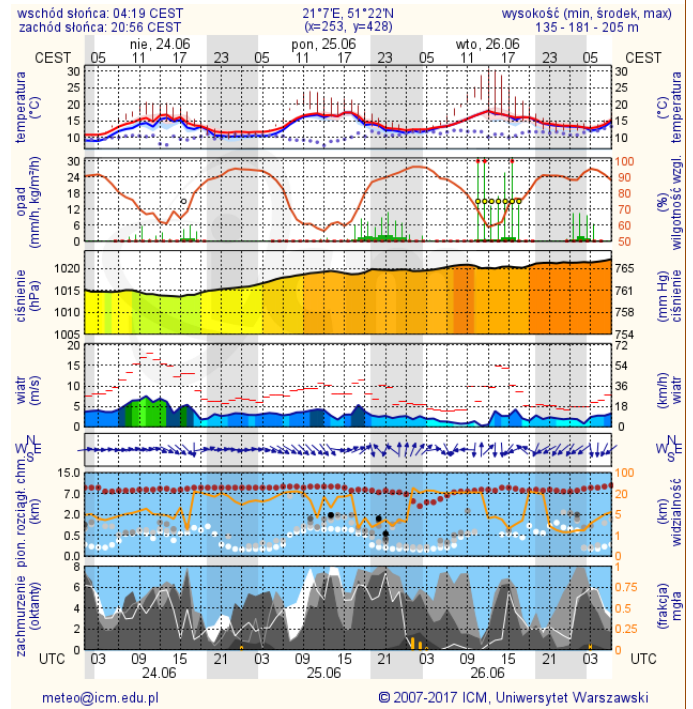
METEOROGRAMY

dla głównych miast województwa mazowieckiego:

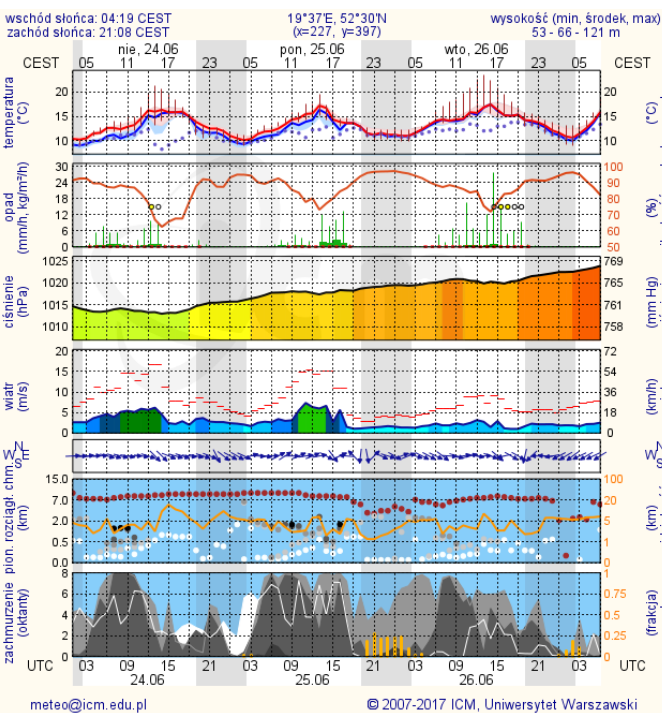
Warszawa



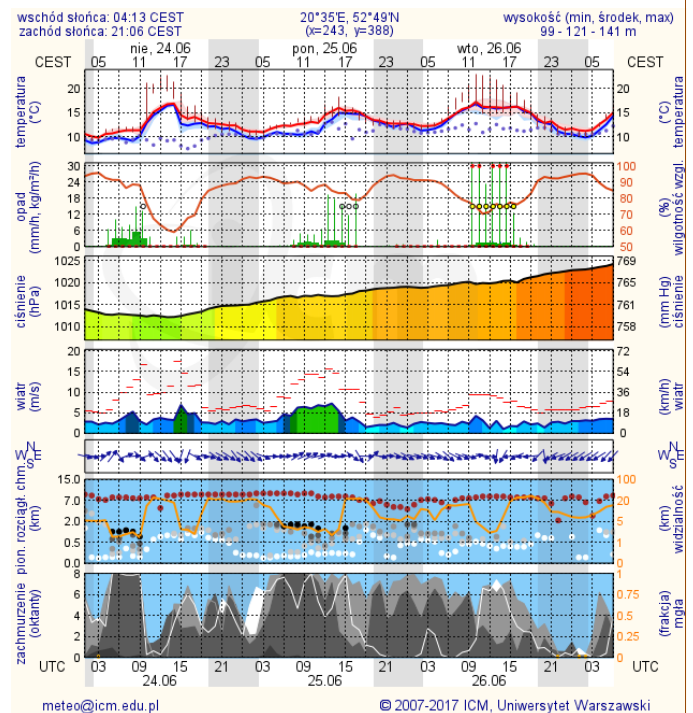
Radom



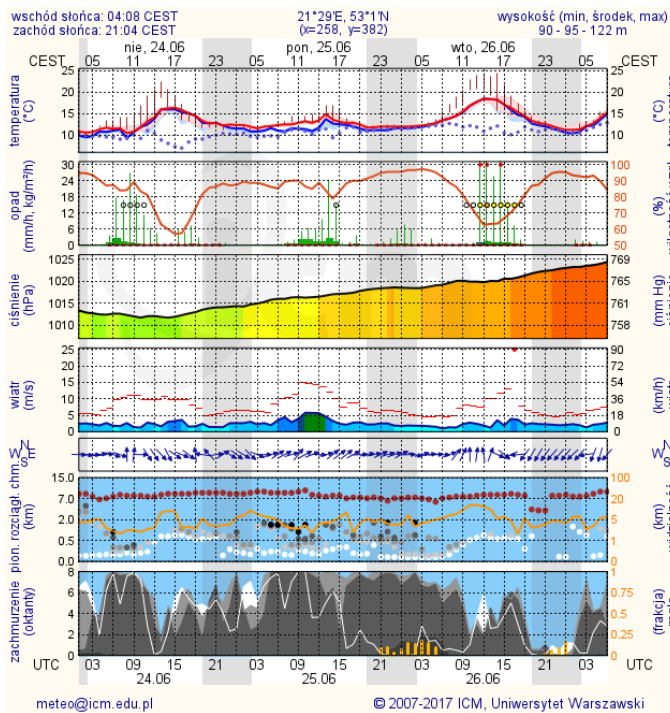
Płock



Ciechanów



Ostrołęka



Siedlce

