

BIULETYN INFORMACYJNY NR 164/2018
za okres od 13.06.2018 r. od godz. 7.00 do 14.06.2018 r. do godz. 7.00

czwartek, dnia 14.06.2018 r.




Najważniejsze zdarzenia z minionej doby



1. **m. Gumowo** - zderzenia 2 samochodów osobowych z cysterną przewożącą olej napędowy i benzynę.
2. **Warszawa, Lotnisko Chopina oraz DW Wilanowska** - sprawdzenia pirotechnicznego pozostawionego bagażu.

ZESTAWIENIE DANYCH STATYSTYCZNYCH

Za okres: 13 – 14.06.2018 r.

	KOMENDA STOŁECZNA POLICJI	W analizowanym okresie	Od początku roku
	1) Odnotowano wypadków	4	1056
	2) Ofiary śmiertelne w wypadkach drogowych/ kolejowych/ lotniczych	0/0/0	49/12/0
	3) Osoby ranne w wypadkach drogowych/kolejowych/lotniczych	6/0/0	1241/5/1
	4) Utonięcia /wychłodzenia	0/0	8/3
	KOMENDA WOJEWÓDZKA POLICJI	W analizowanym okresie	Od początku roku
	1) Odnotowano wypadków	5	968
	2) Ofiary śmiertelne w wypadkach drogowych/ kolejowych/ lotniczych	0/0/0	85/5/0
	3) Osoby ranne w wypadkach drogowych/kolejowych/lotniczych	5/0/0	1152/0/1
	4) Utonięcia/wychłodzenia	0/0	14/6
	KOMENDA WOJEWÓDZKA PAŃSTWOWEJ STRAŻY POŻARNEJ	W analizowanym okresie	Od początku roku
	1) Liczba pożarów	56	10710
	2) Ofiary śmiertelne w pożarach/zaczadzenia	0/0/0	26/8
	3) Osoby ranne w pożarach/podtrute CO	2/0	226/13
	NADWIŚLAŃSKI ODDZIAŁ STRAŻY GRANICZNEJ	W dniu 13.06.2018	Od 01.01.2018
	1) Ruch graniczny: schengen/non-schengen	46752/21314	56015972/2964436
	2) Złożone wnioski o nadanie statusu uchodźcy	0	128
	3) Cudzoziemcy, którym odmówiono wjazdu do RP/zatrzymano	2/13	348/548

WYKAZ ZGROMADZEŃ PUBLICZNYCH I INNYCH WYDARZEŃ w dniu 14.06.2018 r.

Godziny imprezy	Rodzaj imprezy	Miejsce/Trasa	Organizator	Liczba osób	Uwagi
całodobowo	zgromadzenie	ul. Matejki, teren skweru Francois Mitterranda	osoba prywatna	5-500	postępowanie uproszczone / zgromadzeni będą stali z transparentami, będą rozdawać ulotki, będzie podest dla mówcy i sprzęt nagłaśniający
0.00-23.59	zgromadzenie	ul. Matejki, teren skweru Francois Mitterranda	osoba prywatna	2-50	postępowanie uproszczone / "w obronie konstytucji" - będą rozstawione namioty wraz z pomocniczą infrastrukturą
9.00-20.00	zgromadzenie	zbiórka Al. Ujazdowskie 1/3, przed siedzibą Prezesa Rady Ministrów, przemarsz na ul. Wiejską 4/6/8, przed Sejm RP, a następnie przed Pałac Prezydencki przy ul. Krakowskie Przedmieście 48/50	osoba prywatna	do 11	bojkot "KOD-u" i "Obywateli RP" - domaganie się reform od Rządu i Prezydenta RP
całodobowo	zgromadzenie	ul. Matejki, teren skweru Francois Mitterranda	osoba prywatna	5-500	postępowanie uproszczone / zgromadzeni będą stali z transparentami, będą rozdawać ulotki, będzie podest dla mówcy i sprzęt nagłaśniający

ASF – AFRYKAŃSKI POMÓR ŚWIŃ	
Ogniska ASF trzody chlewnej	Liczba ognisk
	11
Przypadki ASF dzików	Liczba przypadków
	710

Na chwilę obecną powołano 28 komisji do spraw szacowania szkód w gospodarstwach rolnych i działach specjalnych produkcji rolnej, w których wystąpiły szkody spowodowane przez niekorzystne zjawiska atmosferyczne (stan na 12.06.2018 r.)

JAKOŚĆ POWIETRZA

Wyniki pomiarów zanieczyszczeń powietrza za minioną dobę [w µg/m³] na automatycznych stacjach WIOŚ w Warszawie

Wybierz datę: Zestawienie dobowe (średnie)- Stacje automatyczne

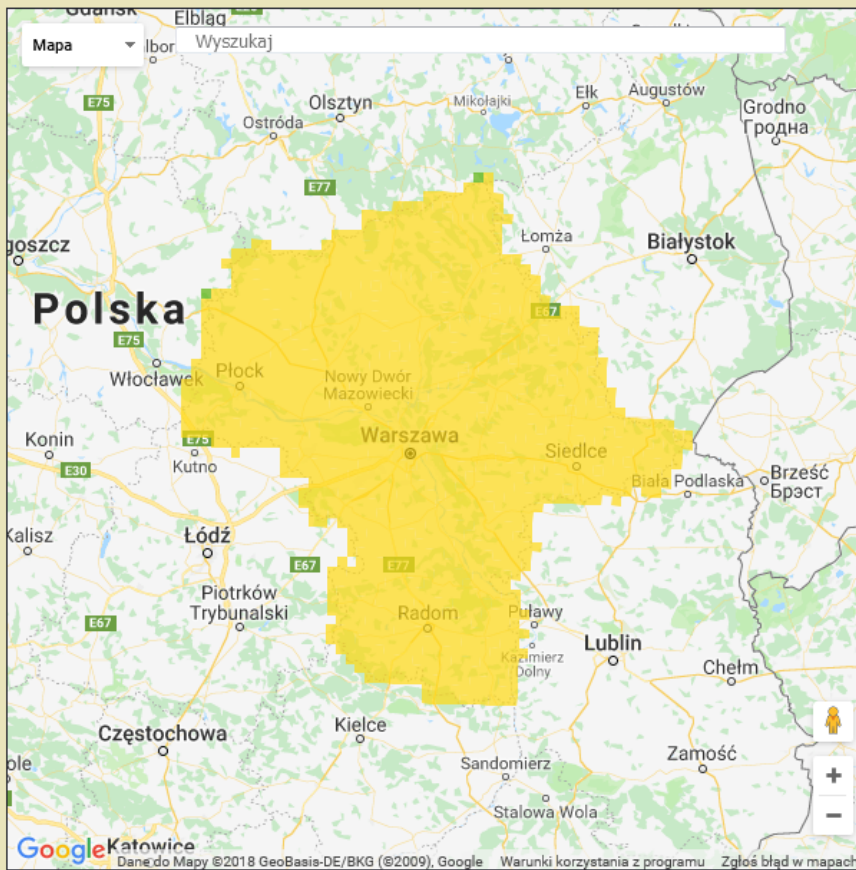
Stacja	Pomiary	PM10 [µg/m ³]		PM2.5 [µg/m ³]		O ₃ [µg/m ³]		NO ₂ [µg/m ³]		SO ₂ [µg/m ³]		CO [µg/m ³]		C ₆ H ₆ [µg/m ³]	
		Pyl zawieszony PM10 S24h	Pyl zawieszony PM10 S24h	Pyl zawieszony PM 2.5 S24h	Pyl zawieszony PM 2.5 S24h	Ozon S24h	Ozon S8max	Dwutlenek azotu S24h	Dwutlenek azotu S24h	Dwutlenek siarki S24h	Dwutlenek siarki S24h	Tlenek węgla S24h	Tlenek węgla S8max	Benzen S24h	Benzen S24h
Belsk-IGFPAN						68.9	94.3	9.6	6.2	140	147				
Granica-KPN						60.7	91.2	3	1.7						
Guty Duże						65.6	83.5	3.8	1.4						
Konstancin-Jeziorna		14.5	8.5	66.8	104.3	12.5	6.4	265	284						
Legionowo-Zegrzyńska			5.2	56	79	10.7	7.3								
Otwock-Brzozowa			9.2	32.6	62.4	10.1	5.2	483	621						
Piastów-Pulaskiego			5.9	45.9	74.2	27.5	0.9								
Płock-Gimnazjum				57.1	71.2	12.3	4.4	103	127	0.8					
Płock-Reja		24.8	15.1	61.3	76.2	16.8	2.9	282	298	0.3					
Radom-Tochtermana		20.5	12.5	44.1	69	28.3	4.5	475	498	0.2					
Siedlce-Konarskiego		15	9.4												
Warszawa-Komunikacyjna		36.4	14.4					56.5			604	757	0.9		
Warszawa-Marszałkowska															
Warszawa-Podleśna				55	77.1										
Warszawa-Targówek		19.7	11.6	22.7	53.3	27.2	1.5								
Warszawa-Ursynów		18.3	9.9	52.2	78.5	11.4	16.5								
Żyrardów-Roosevelta		24.3	11.1												

PROGNOZA, JAKOŚCI POWIETRZA NA DZIŚ

Śred. 24h

Max 1h

1h*



* Ze względów technicznych mapa dynamiczna może działać wolniej.

Indeks jakości powietrza

Bardzo dobry
Dobry
Umiarkowany
Dostateczny
Zły
Bardzo zły

Warunki meteorologiczne

Temperatura powietrza



17 °C

Prędkość i kierunek wiatru



NNW

2.9 m/s

Opad atmosferyczny



Poziomy jakości powietrza

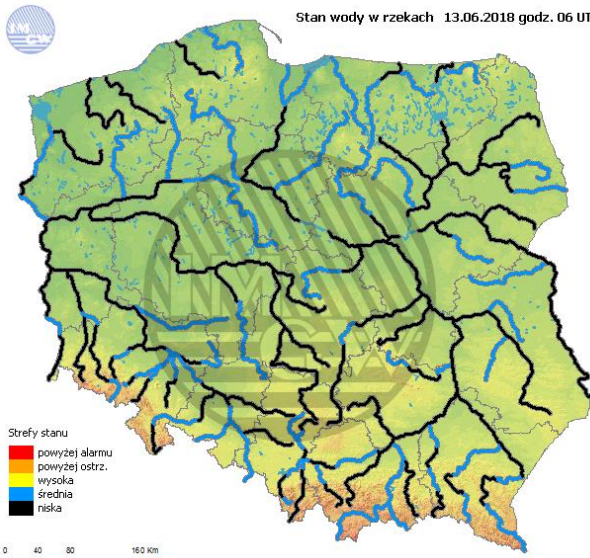
Bardzo dobry
Dobry
Umiarkowany
Dostateczny
Zły
Bardzo zły

Więcej informacji o poziomach i indeksie jakości powietrza znajdziesz w zakładkach [Skala jakości powietrza](#) oraz [Indeks jakości powietrza](#)

INFORMACJE HYDROLOGICZNO – METEOROLOGICZNE

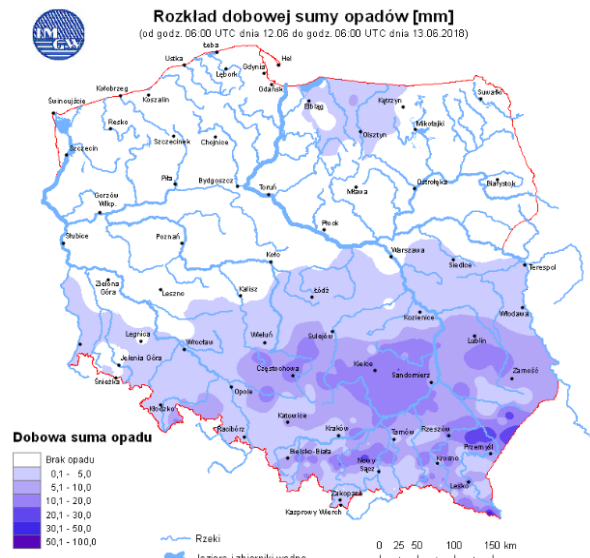
Stan wody w rzekach

Stan wody w rzekach 13.06.2018 godz. 06 UTC



Rozkład dobowej sumy opadów

Rozkład dobowej sumy opadów [mm]
(od godz. 06.00 UTC dnia 12.06 do godz. 06.00 UTC dnia 13.06.2018)



WOJEWÓDZKIE CENTRUM ZARZĄDZANIA KRYZYSOWEGO

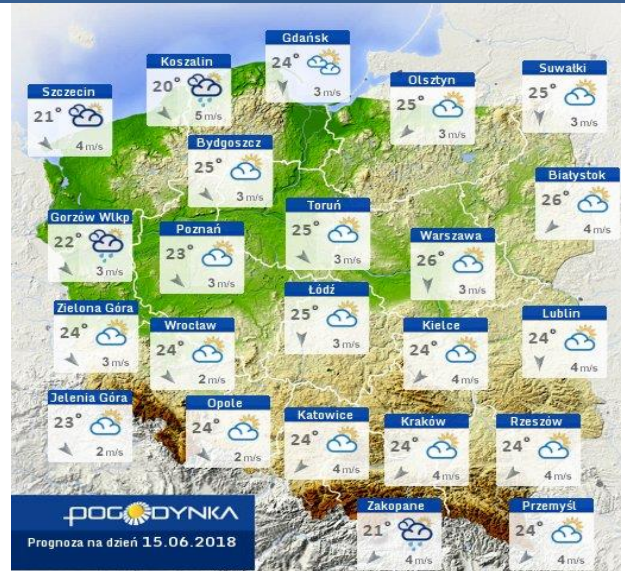
Plac Bankowy 3/5, 00-950 Warszawa, tel.: (22) 595-13-00; 595-13-01; 987; fax.: (22) 620-19-40; 695-63-53;

www.mazowieckie.pl

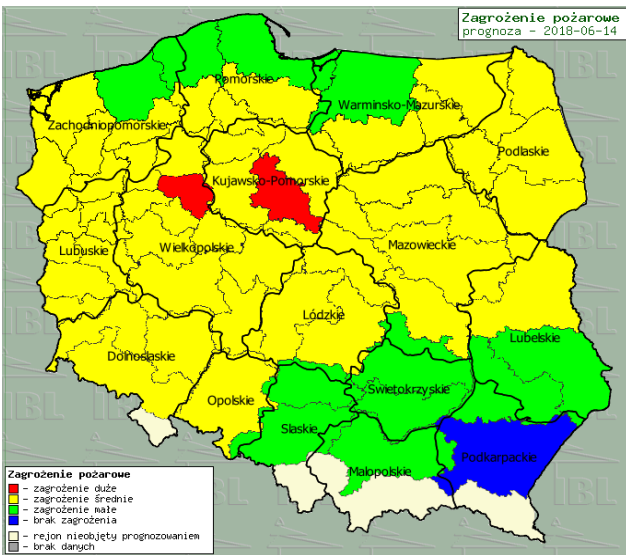
Prognoza pogody dla Polski na dziś



Prognoza pogody dla Polski na jutro



Zagrożenie pożarowe lasów



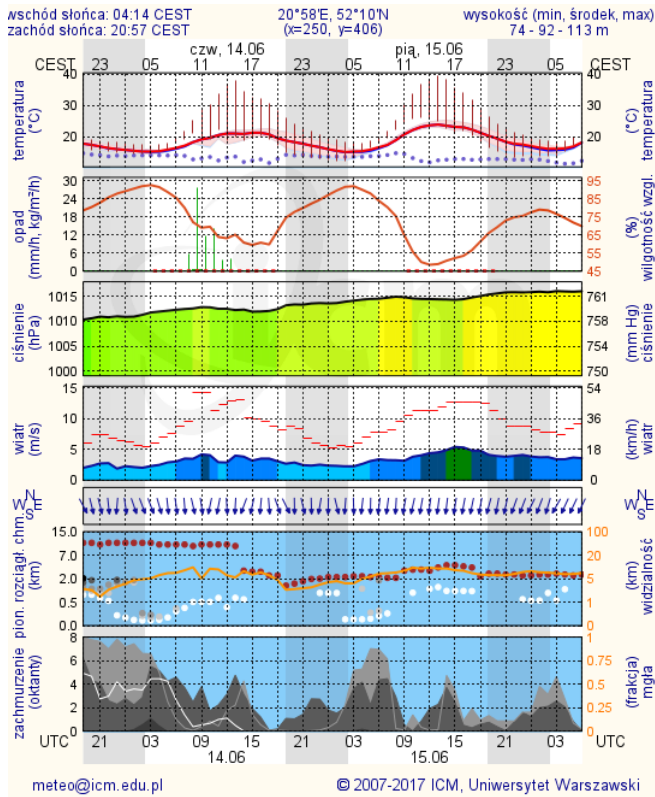
Ostrzeżenia METEO/HYDRO

BRAK

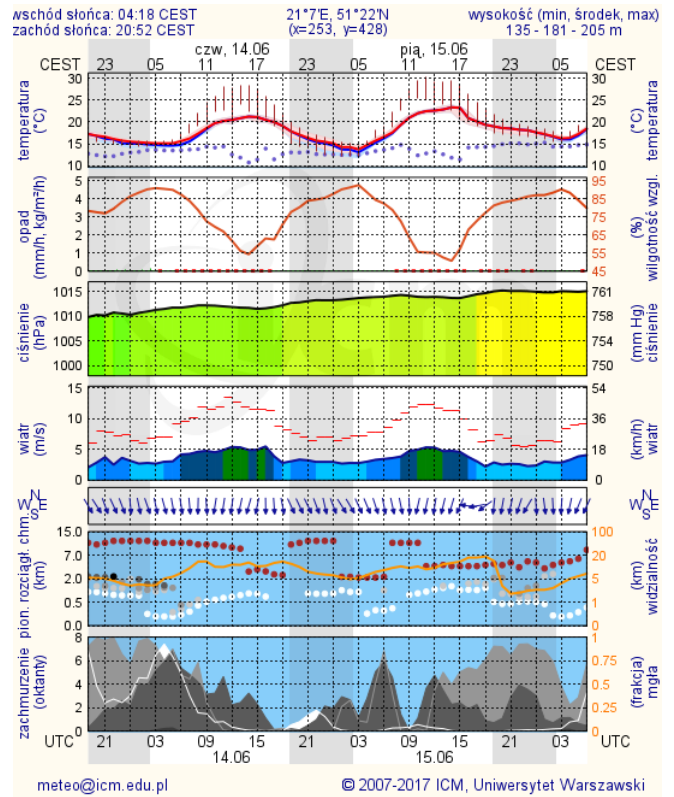
METEOROGRAMY

dla głównych miast województwa mazowieckiego:

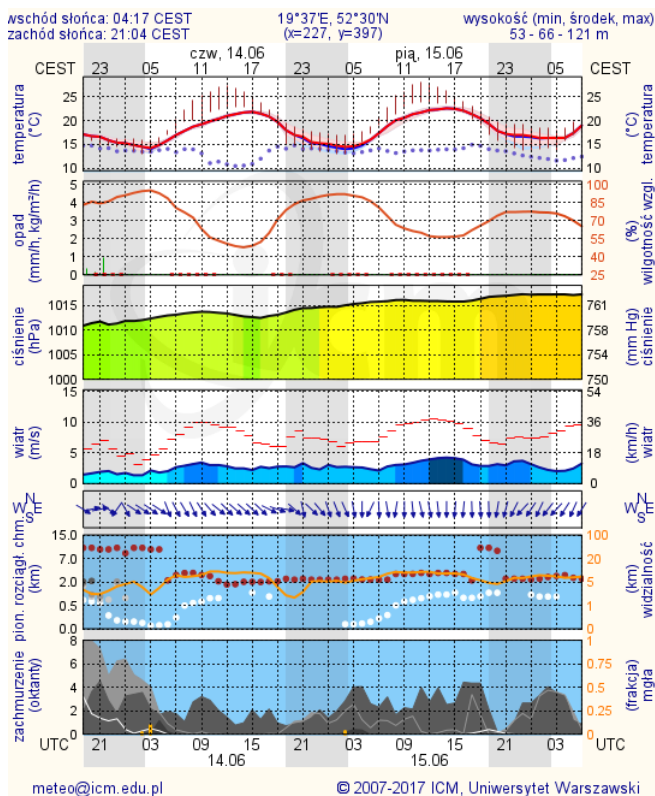
Warszawa



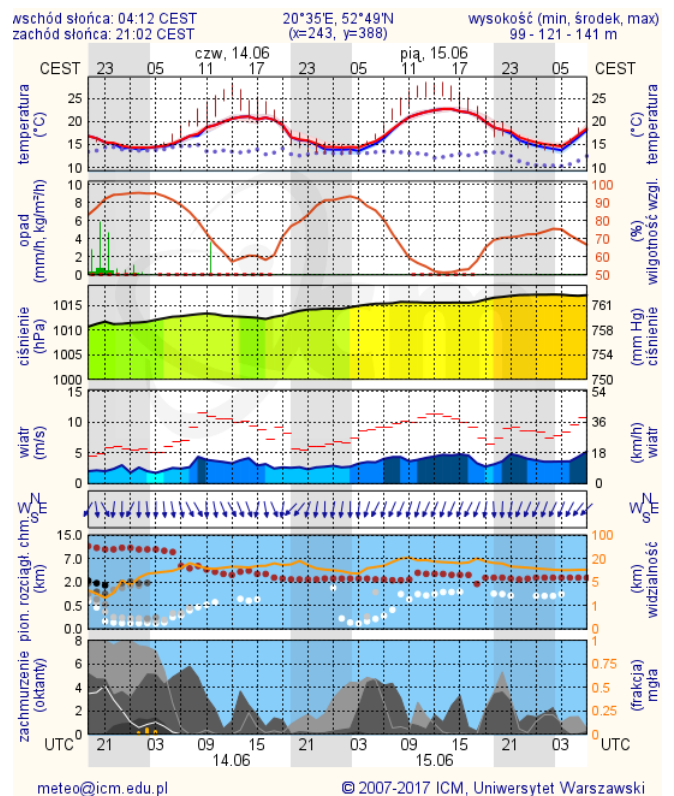
Radom



Płock

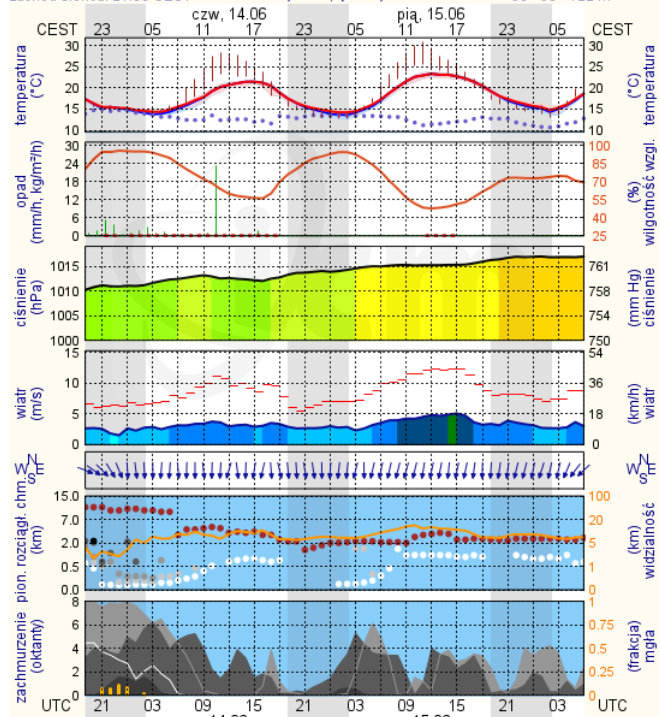


Ciechanów



Ostrołęka

wschód słońca: 04:07 CEST 21°29'E, 53°11'N wysokość (min, środek, max)
zachód słońca: 21:00 CEST (x=258, y=382) 90 - 95 - 122 m

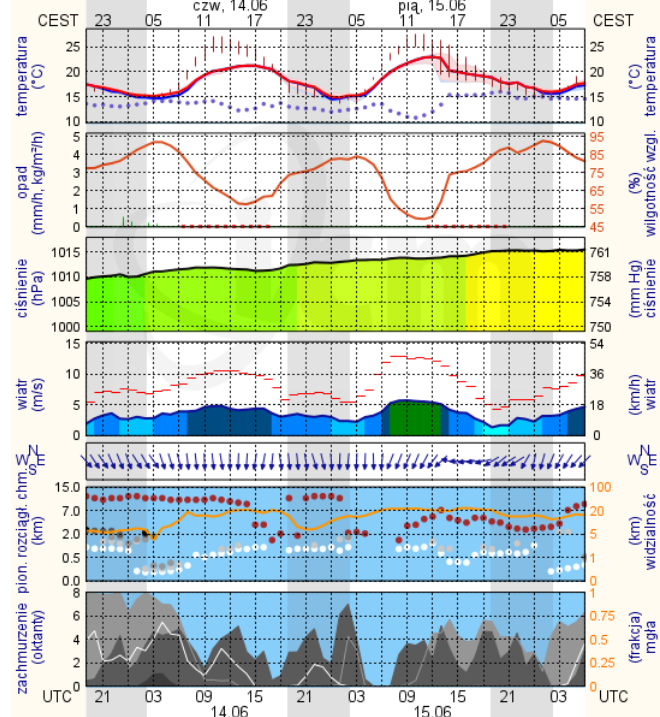


meteo@icm.edu.pl

© 2007-2017 ICM, Uniwersytet Warszawski

Siedlce

wschód słońca: 04:09 CEST 22°12'E, 52°8'N wysokość (min, środek, max)
zachód słońca: 20:52 CEST (x=271, y=406) 149 - 164 - 183 m



meteo@icm.edu.pl

© 2007-2017 ICM, Uniwersytet Warszawski