

**BIULETYN INFORMACYJNY NR 162/2018**  
**za okres od 11.06.2018 r. od godz. 7.00 do 12.06.2018 r. do godz. 7.00**

wtorek, dnia 12.06.2018 r.





**Najważniejsze zdarzenia z minionej doby**



1. **Wrociszew** powiat grójecki – wypadek drogowy, potrącenie pieszego ze skutkiem śmiertelnym.
2. **Przyborowice Górne** powiat płoński – wypadek drogowy, zderzenie pojazdów, jedna ofiara śmiertelna.
3. **Szydłowiec** - wypadek drogowy, zderzenie pojazdów, jedna ofiara śmiertelna.
4. **Płock** ul. Armii Krajowej - wypadek drogowy, potrącenie pieszego ze skutkiem śmiertelnym.

**ZESTAWIENIE DANYCH STATYSTYCZNYCH**

**Za okres: 11 – 12.06.2018 r.**

	<b>KOMENDA STOŁECZNA POLICJI</b>	<b>W analizowanym okresie</b>	<b>Od początku roku</b>
	1) Odnotowano wypadków	9	1037
	2) Ofiary śmiertelne w wypadkach drogowych/ kolejowych/ lotniczych	0/0/0	48/12/0
	3) Osoby ranne w wypadkach drogowych/kolejowych/lotniczych	9/0/0	1224/5/1
	4) Utonięcia /wylądzenia	0/0	8/3
	<b>KOMENDA WOJEWÓDZKA POLICJI</b>	<b>W analizowanym okresie</b>	<b>Od początku roku</b>
	1) Odnotowano wypadków	15	953
	2) Ofiary śmiertelne w wypadkach drogowych/ kolejowych/ lotniczych	4/0/0	84/5/0
	3) Osoby ranne w wypadkach drogowych/kolejowych/lotniczych	16/0/0	1132/0/1
	4) Utonięcia/wylądzenia	0/0	14/6
	<b>KOMENDA WOJEWÓDZKA PAŃSTWOWEJ STRAŻY POŻARNEJ</b>	<b>W analizowanym okresie</b>	<b>Od początku roku</b>
	1) Liczba pożarów	28	10608
	2) Ofiary śmiertelne w pożarach/zaczadzenia	0/0/0	26/8
	3) Osoby ranne w pożarach/podtrute CO	2/0	224/13
	<b>NADWIŚLAŃSKI ODDZIAŁ STRAŻY GRANICZNEJ</b>	<b>W dniu 11.06.2018</b>	<b>Od 01.01.2018</b>
	1) Ruch graniczny: schengen/non-schengen	47550/22325	5553803/2920823
	2) Złożone wnioski o nadanie statusu uchodźcy	4	128
	3) Cudzoziemcy, którym odmówiono wjazdu do RP/zatrzymano	2/3	342/534

## WYKAZ ZGROMADZEŃ PUBLICZNYCH I INNYCH WYDARZEŃ w dniu 12.06.2018 r.

Godziny imprezy	Rodzaj imprezy	Miejsce/Trasa	Organizator	Liczba osób	Uwagi
całodobowo	zgromadzenie	ul. Matejki, teren skweru Francoisa Mitterranda	osoba prywatna	5-500	postępowanie uproszczone / zgromadzeni będą stali z transparentami, będą rozdawać ulotki, będzie podest dla mówcy i sprzęt nagłaśniający
0.00-24.00	zgromadzenie	ul. Matejki, teren skweru Francoisa Mitterranda	osoba prywatna	2-50	postępowanie uproszczone / "w obronie konstytucji" - będą rozstawione namioty wraz z pomocniczą infrastrukturą
9.00-20.00	zgromadzenie	<u>zbiórka</u> Al. Ujazdowskie 1/3, przed siedzibą Prezesa Rady Ministrów, <u>przemarsz</u> na ul. Wiejską 4/6/8, przed Sejm RP, a następnie przed Pałac Prezydencki przy ul. Krakowskie Przedmieście 48/50	osoba prywatna	do 11	bojkot "KOD-u" i "Obywateli RP" - domaganie się reform od Rządu i Prezydenta RP

ASF – AFRYKAŃSKI POMÓR ŚWIŃ	
Ogniska ASF trzody chlewnej	Liczba ognisk
	<b>11</b>
Przypadki ASF dzików	Liczba przypadków
	<b>709</b>

Na chwilę obecną powołano 21 komisji do spraw szacowania szkód w gospodarstwach rolnych i działach specjalnych produkcji rolnej, w których wystąpiły szkody spowodowane przez niekorzystne zjawiska atmosferyczne. (stan na 06.06.2018 r.)

## JAKOŚĆ POWIETRZA

### Wyniki pomiarów zanieczyszczeń powietrza za minioną dobę [w µg/m³] na automatycznych stacjach WIOŚ w Warszawie

Wybierz datę: 2018-06-11, Pn Zestawienie dobowe (średnie)- Stacje automatyczne

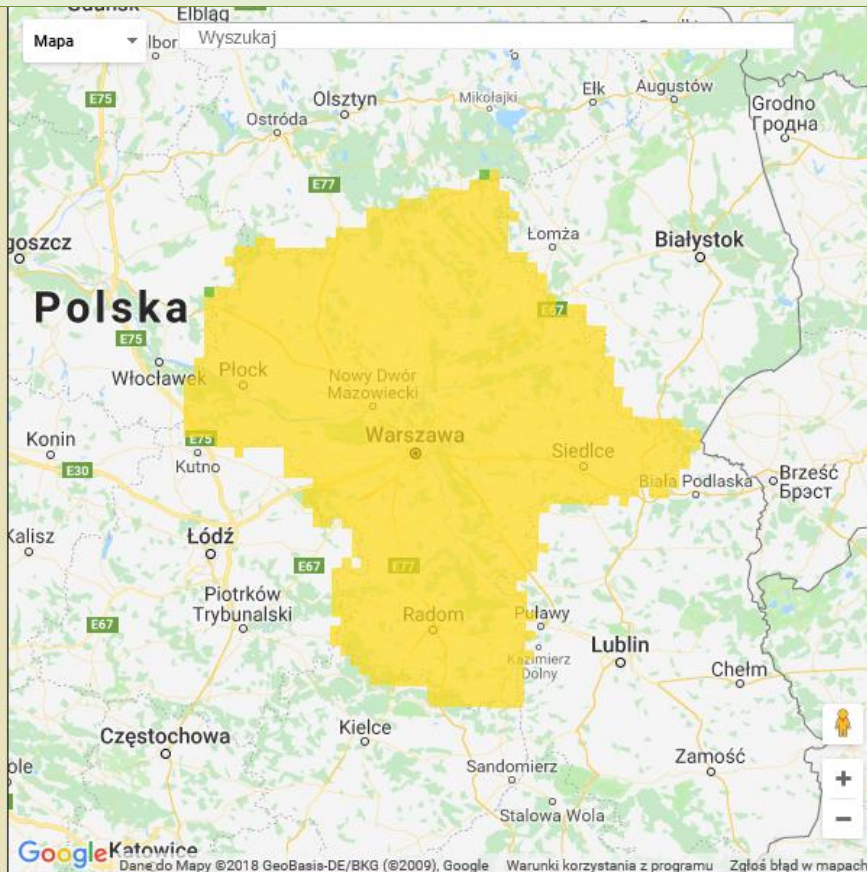
Pomiar Stacja	PM10 [µg/m³]	PM2.5 [µg/m³]	O <sub>3</sub> [µg/m³]		NO <sub>2</sub> [µg/m³]	SO <sub>2</sub> [µg/m³]	CO [µg/m³]		C <sub>6</sub> H <sub>6</sub> [µg/m³]
	Pył zawieszony PM10 S24h	Pył zawieszony PM 2.5 S24h	S24h	S8 <sub>max</sub>	Dwutlenek azotu S24h	Dwutlenek siarki S24h	Tlenek węgla S24h	S8 <sub>max</sub>	Benzen S24h
Belsk-IGFPAN			85.9	105.7	6.5	1.1	159	170	
Granica-KPN			84.7	112.7	6	1.6			
Guty Duże			86.3	106.7	4.5	1.7			
Konstancin-Jeziorna	27.1	17.3	92.6	128.4	15.1	6.8	340	436	
Legionowo-Zegrzyńska		14.3	79.5	108.2	14.4	8.2			
Otwock-Brzozowa		18.5	47.1	78.6	10.8	4.9	553	573	
Piastów-Pułaskiego		11	69.8	91.4	21.4	1.3			
Płock-Gimnazjum			77.7	95.9	14.9	2.5	283	356	0.2
Płock-Reja	30.4	18	82	105.6	15.4	4.8	625	646	0.7
Radom-Tochtermana	26.5	19.6	67.6	85.6	20.3	1.8	406	437	0.2
Siedlce-Konarskiego	26.7	17.8							
Warszawa-Komunikacyjna	55.6	28.6			75.2		707	944	0.7
Warszawa-Marszałkowska									
Warszawa-Podleśna			75.3	83.8					
Warszawa-Targówek	32.9	18.7	51.4	63.7	27.3	1.7			
Warszawa-Ursynów	37.6	20.4	77.3	105.5	12.9	16.1			
Żyrardów-Roosevelta	33.3	19.8							

## PROGNOZA, JAKOŚCI POWIETRZA NA DZIŚ

Śred. 24h

Max 1h

1h\*



\* Ze względów technicznych mapa dynamiczna może działać wolniej.

Indeks jakości powietrza

Bardzo dobry  
Dobry  
Umiarkowany  
Dostateczny  
Zły  
Bardzo zły

Warunki meteorologiczne

Temperatura powietrza



20 °C

Prędkość i kierunek wiatru



SWW

1.4 m/s

Opad atmosferyczny



Poziomy jakości powietrza

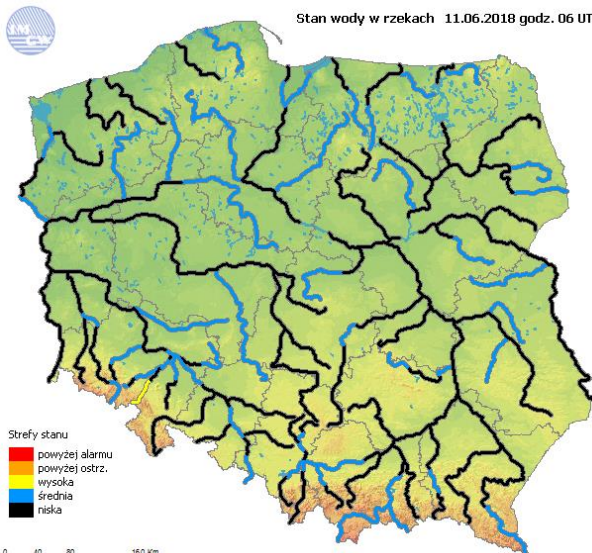
Bardzo dobry  
Dobry  
Umiarkowany  
Dostateczny  
Zły  
Bardzo zły

Więcej informacji o poziomach i indeksie jakości powietrza znajdziesz w zakładkach [Skala jakości powietrza](#) oraz [Indeks jakości powietrza](#)

## INFORMACJE HYDROLOGICZNO – METEOROLOGICZNE

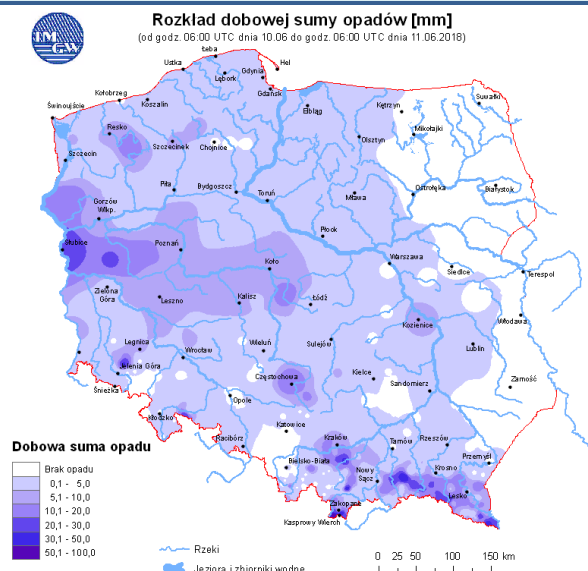
### Stan wody w rzekach

Stan wody w rzekach 11.06.2018 godz. 06 UTC



### Rozkład dobowej sumy opadów

Rozkład dobowej sumy opadów [mm]  
(od godz. 06:00 UTC dnia 10.06 do godz. 06:00 UTC dnia 11.06.2018)

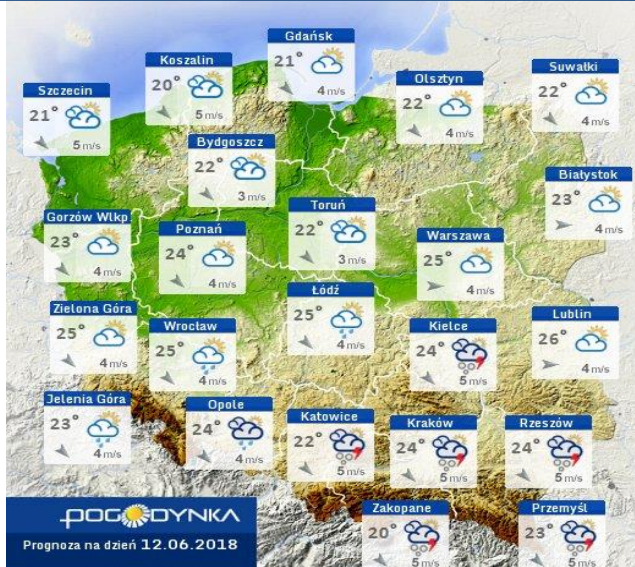


WOJEWÓDZKIE CENTRUM ZARZĄDZANIA KRYZYSOWEGO

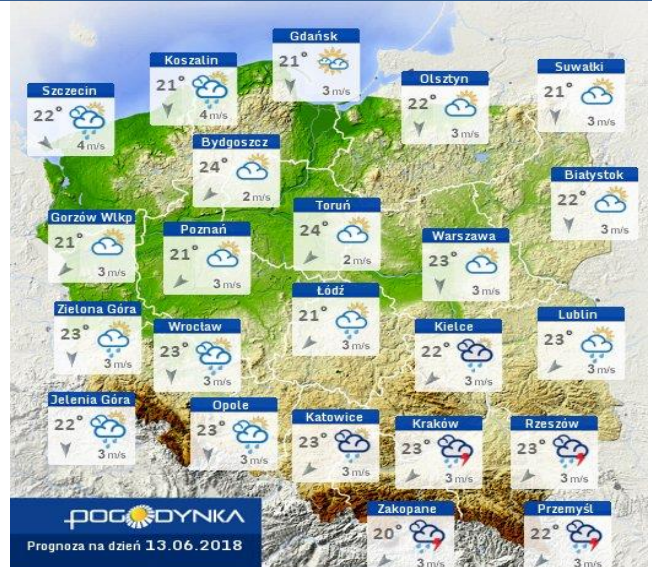
Plac Bankowy 3/5, 00-950 Warszawa, tel.: (22) 595-13-00; 595-13-01; 987; fax.: (22) 620-19-40; 695-63-53;

[www.mazowieckie.pl](http://www.mazowieckie.pl)

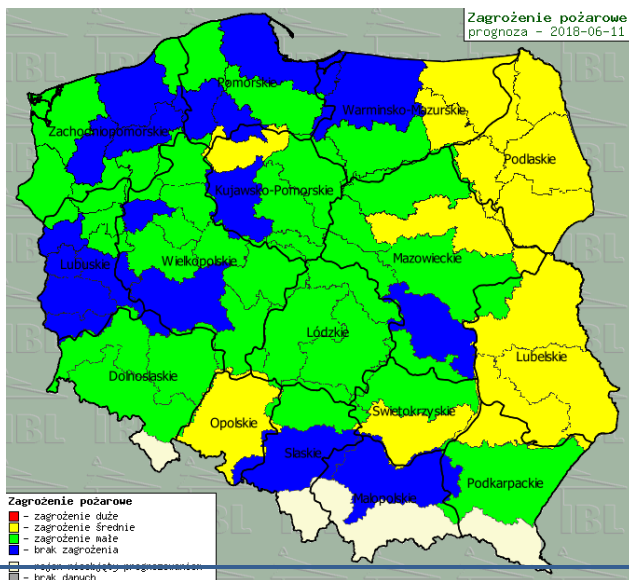
## Prognoza pogody dla Polski na dziś



## Prognoza pogody dla Polski na jutro



## Zagrożenie pożarowe lasów



## Ostrzeżenia METEO/HYDRO

Ostrzeżenia meteorologiczne:

Burze z gradem stopień: 1

Powiaty: garwoliński, kozienicki, lipski, łosicki, miński, ostrołęcki, Ostrołęka, ostrowski, otwocki, Siedlce, siedlecki, sokołowski, węgrowski, wołomiński, wyszkowski, zwoleński  
prawdopodobieństwo: 80%

Przebieg: Prognozuje się wystąpienie burz z opadami deszczu miejscami od 15 mm do 30 mm, lokalnie do 40 mm oraz porywami wiatru do 75 km/h. Miejscami możliwy grad.

Uwagi: Brak.

Ostrzeżenie 1/2018

Ważne:

Od: 2018-06-11 12:00:00

Do: 2018-06-11 20:00:00

synoptyk IMGW-PIB: Michał Folwarski

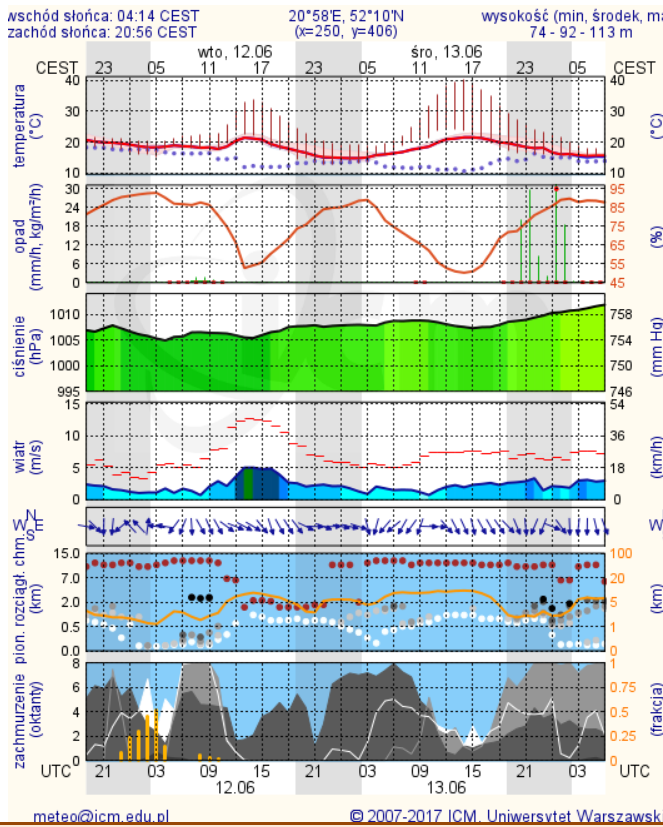
Czas wydania: 2018-06-11 07:29:00

Biuro: Centralne Biuro Prognoz Meteorologicznych w Warszawie

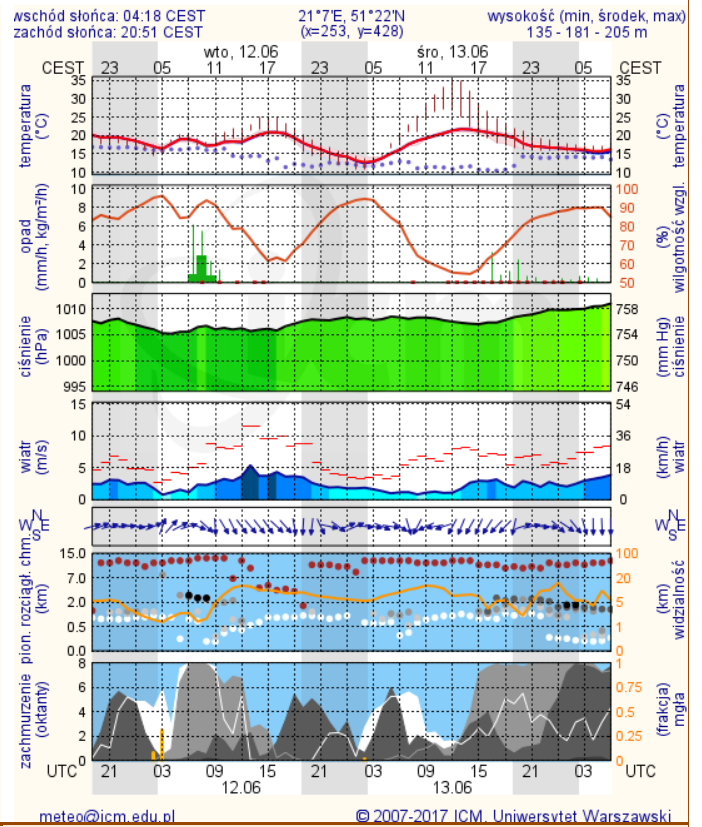
# METEOROGRAMY

## dla głównych miast województwa mazowieckiego:

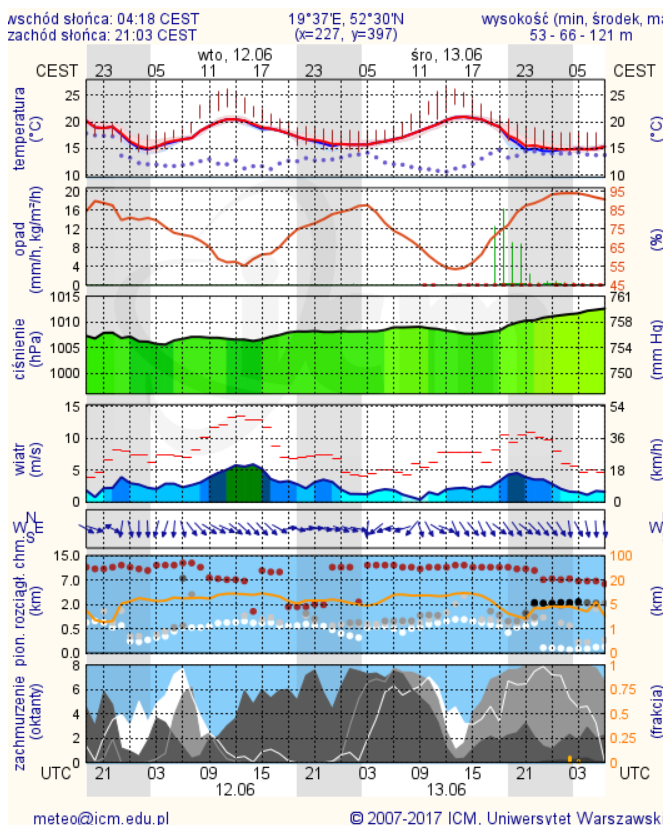
### Warszawa



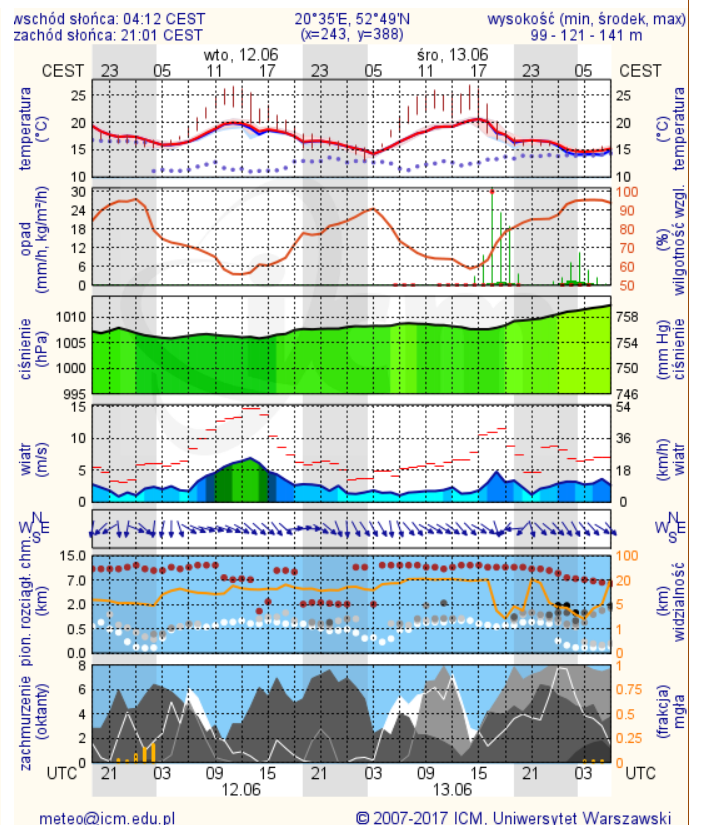
### Radom



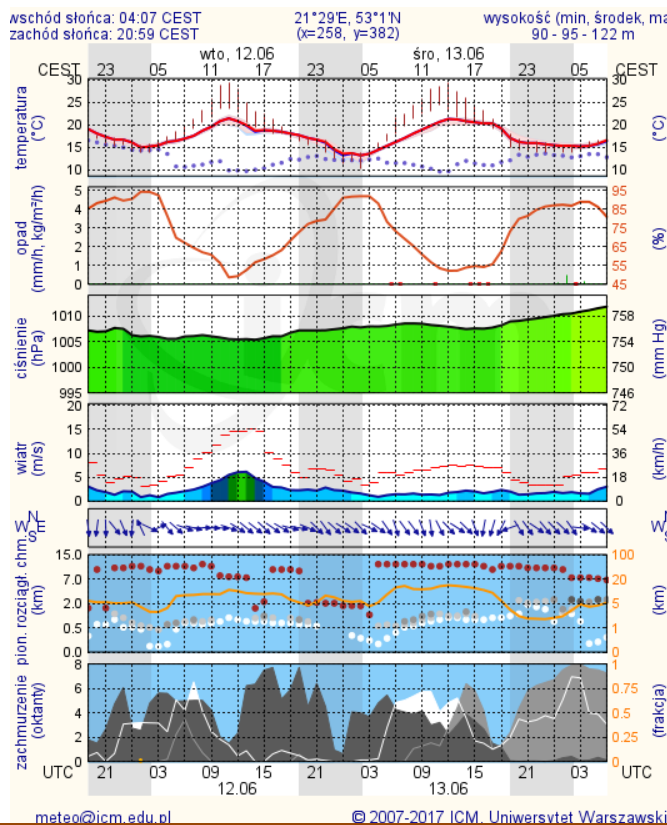
### Płock



### Ciechanów



## Ostrołęka



## Siedlce

