

**BIULETYN INFORMACYJNY NR 161/2018**  
**za okres od 10.06.2018 r. od godz. 7.00 do 11.06.2018 r. do godz. 7.00**

poniedziałek, dnia 11.06.2018 r.



**Najważniejsze zdarzenia z minionej doby**

- 1. Trzy przypadki utonięć:** Nieznamierowice (pow. przysuski), Siedlce, Wola Łaskarzewska (pow. garwoliński)
- 2. Króle Duże (pow. ostrowski)** - całkowite spalenie drewnianego budynku, 1 ofiara śmiertelna.

**ZESTAWIENIE DANYCH STATYSTYCZNYCH**

**Za okres: 10 – 11.06.2018 r.**

	<b>KOMENDA STOŁECZNA POLICJI</b>	<b>W analizowanym okresie</b>	<b>Od początku roku</b>
	1) Odnotowano wypadków	5	1026
	2) Ofiary śmiertelne w wypadkach drogowych/ kolejowych/ lotniczych	0/0/0	48/12/0
	3) Osoby ranne w wypadkach drogowych/kolejowych/lotniczych	7/0/0	1215/5/1
	4) Utonięcia /wychłodzenia	1/0	8/3
	<b>KOMENDA WOJEWÓDZKA POLICJI</b>	<b>W analizowanym okresie</b>	<b>Od początku roku</b>
	1) Odnotowano wypadków	3	938
	2) Ofiary śmiertelne w wypadkach drogowych/ kolejowych/ lotniczych	0/0/0	80/5/0
	3) Osoby ranne w wypadkach drogowych/kolejowych/lotniczych	4/0/0	1116/0/1
	4) Utonięcia/wychłodzenia	3/0	14/6
	<b>KOMENDA WOJEWÓDZKA PAŃSTWOWEJ STRAŻY POŻARNEJ</b>	<b>W analizowanym okresie</b>	<b>Od początku roku</b>
	1) Liczba pożarów	111	10580
	2) Ofiary śmiertelne w pożarach/zaczadzenia	1/0/0	26/8
	3) Osoby ranne w pożarach/podtrute CO	0/0	222/13
	<b>NADWIŚLAŃSKI ODDZIAŁ STRAŻY GRANICZNEJ</b>	<b>W dniu 10.06.2018</b>	<b>Od 01.01.2018</b>
	1) Ruch graniczny: schengen/non-schengen	47376/21275	5506253/2898498
	2) Złożone wnioski o nadanie statusu uchodźcy	0	124
	3) Cudzoziemcy, którym odmówiono wjazdu do RP/zatrzymano	0/1	340/531

## WYKAZ ZGROMADZEŃ PUBLICZNYCH I INNYCH WYDARZEŃ w dniu 11.06.2018 r.

Godziny imprezy	Rodzaj imprezy	Miejsce/Trasa	Organizator	Liczba osób	Uwagi
całodobowo	zgromadzenie	ul. Matejki, teren skweru Francoisa Mitterranda	osoba prywatna	5-500	postępowanie uproszczone / zgromadzeni będą stali z transparentami, będą rozdawać ulotki, będzie podest dla mówcy i sprzęt nagłaśniający
0.00-23.59	zgromadzenie	ul. Matejki, teren skweru Francoisa Mitterranda	osoba prywatna	2-50	postępowanie uproszczone / "w obronie konstytucji" - będą rozstawione namioty wraz z pomocniczą infrastrukturą
9.00-20.00	zgromadzenie	zbiórka Al. Ujazdowskie 1/3, przed siedzibą Prezesa Rady Ministrów, przemarsz na ul. Wiejską 4/6/8, przed Sejm RP, a następnie przed Pałac Prezydencki przy ul. Krakowskie Przedmieście 48/50	osoba prywatna	do 11	bojkot "KOD-u" i "Obywateli RP" - domaganie się reform od Rządu i Prezydenta RP

ASF – AFRYKAŃSKI POMÓR ŚWIŃ	
Ogniska ASF trzody chlewnej	Liczba ognisk
	<b>11</b>
Przypadki ASF dzików	Liczba przypadków
	<b>703</b>

Na chwilę obecną powołano 21 komisji do spraw szacowania szkód w gospodarstwach rolnych i działach specjalnych produkcji rolnej, w których wystąpiły szkody spowodowane przez niekorzystne zjawiska atmosferyczne. (stan na 06.06.2018 r.)

## JAKOŚĆ POWIETRZA

### Wyniki pomiarów zanieczyszczeń powietrza za minioną dobę [w µg/m<sup>3</sup>] na automatycznych stacjach WIOŚ w Warszawie

Wybierz datę:   Zestawienie dobowe (średnie)- Stacje automatyczne

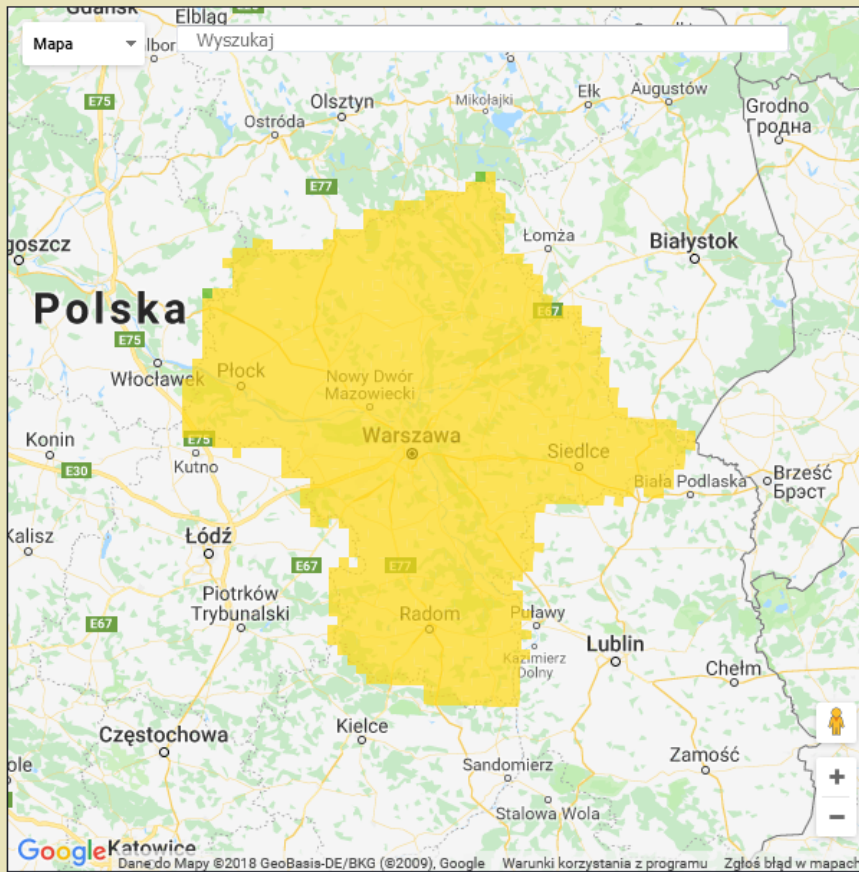
Stacja	Pomiar PM10 [µg/m <sup>3</sup> ] <i>Pył zawieszony PM10</i> S24h	PM2.5 [µg/m <sup>3</sup> ] <i>Pył zawieszony PM 2.5</i> S24h	O <sub>3</sub> [µg/m <sup>3</sup> ] <i>Ozon</i>		NO <sub>2</sub> [µg/m <sup>3</sup> ] <i>Dwutlenek azotu</i> S24h	SO <sub>2</sub> [µg/m <sup>3</sup> ] <i>Dwutlenek siarki</i> S24h	CO [µg/m <sup>3</sup> ] <i>Tlenek węgla</i>		C <sub>6</sub> H <sub>6</sub> [µg/m <sup>3</sup> ] <i>Benzen</i> S24h
			S24h	S8max			S24h	S8max	
Belsk-IGFPAN			94.9	120.5	7.9	2.5	174	201	
Granica-KPN			52	91.4	8.9	2			
Guty Duże			98	124.3	2.9	1.6			
Konstancin-Jeziorna	21.8	11.1	78.7	128.5	21.4	7.9	325	423	
Legionowo-Zegrzyńska		9.4	90.1	123.3	4.9	7.2			
Otwock-Brzozowa		13.3	71.5	115	10.9	6.6	525	590	
Piastów-Pułaskiego		8.8	77.6	107.3	18.1	3			
Płock-Gimnazjum			77.6	104.5	13.7	2.6	96	190	0.2
Płock-Reja	28.9	9.5	83.8	116.4	12	1.4	537	597	0.3
Radom-Tochtermana	28	15.5	64.5	100.1	21.8	2.9	402	683	0.3
Siedlce-Konarskiego	25.6	10.7							
Warszawa-Komunikacyjna	35.4	13.9			49		483	650	1.1
Warszawa-Marszałkowska									
Warszawa-Podlesna			77.9	115					
Warszawa-Targówek	27	12	61.6	95.4	21.2	3			
Warszawa-Ursynów	28.4	10.8	89.7	119.7	11.9	16.2			
Żyrardów-Roosevelta	37.8	16.1							

## PROGNOZA, JAKOŚCI POWIETRZA NA DZIŚ

Śred. 24h

Max 1h

1h\*



\* Ze względów technicznych mapa dynamiczna może działać wolniej.

Indeks jakości powietrza

Bardzo dobry

Dobry

Umiarkowany

Dostateczny

Zły

Bardzo zły

Warunki meteorologiczne

Temperatura powietrza



20 °C

Prędkość i kierunek wiatru



SWW

1.4 m/s

Opad atmosferyczny



Poziomy jakości powietrza

Bardzo dobry

Dobry

Umiarkowany

Dostateczny

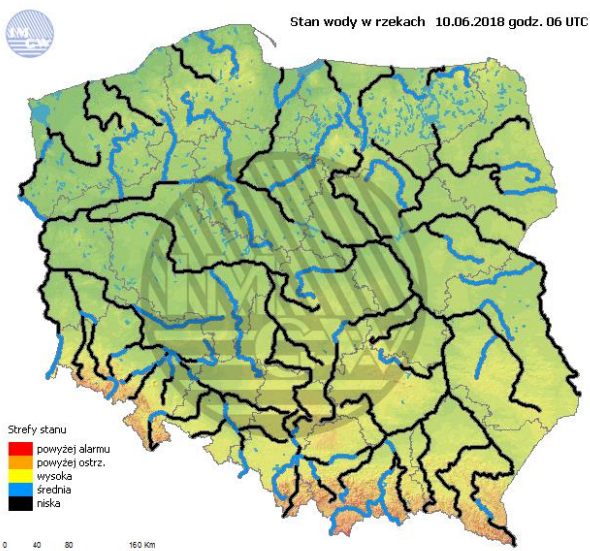
Zły

Bardzo zły

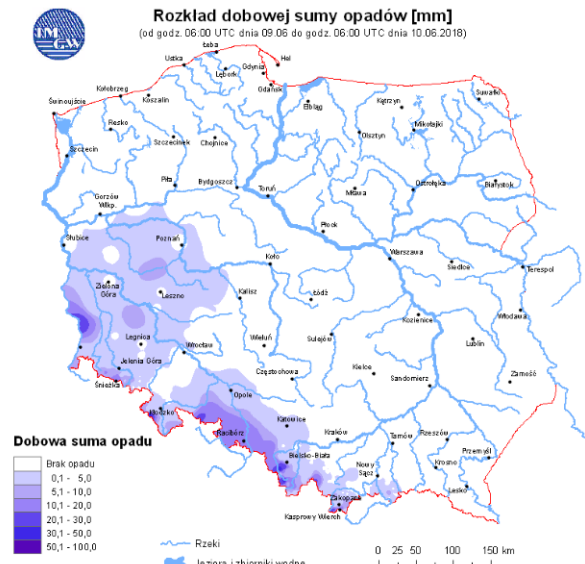
Więcej informacji o poziomach i indeksie jakości powietrza znajdziesz w zakładkach [Skala jakości powietrza](#) oraz [Indeks jakości powietrza](#)

## INFORMACJE HYDROLOGICZNO – METEOROLOGICZNE

### Stan wody w rzekach



### Rozkład dobowej sumy opadów

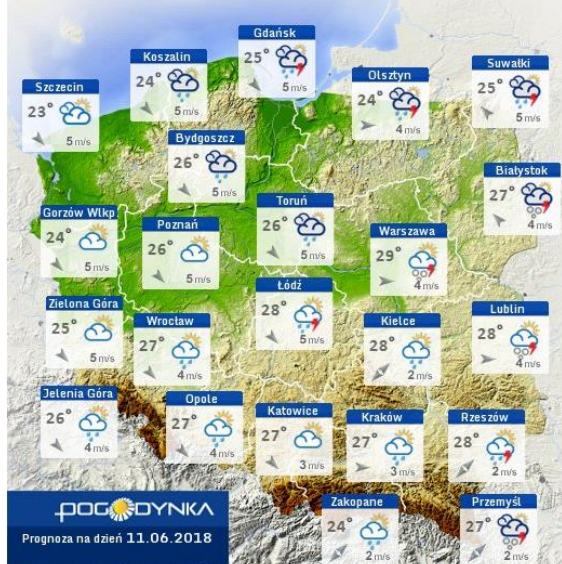


WOJEWÓDZKIE CENTRUM ZARZĄDZANIA KRYZYSOWEGO

Plac Bankowy 3/5, 00-950 Warszawa, tel.: (22) 595-13-00; 595-13-01; 987; fax.: (22) 620-19-40; 695-63-53;

[www.mazowieckie.pl](http://www.mazowieckie.pl)

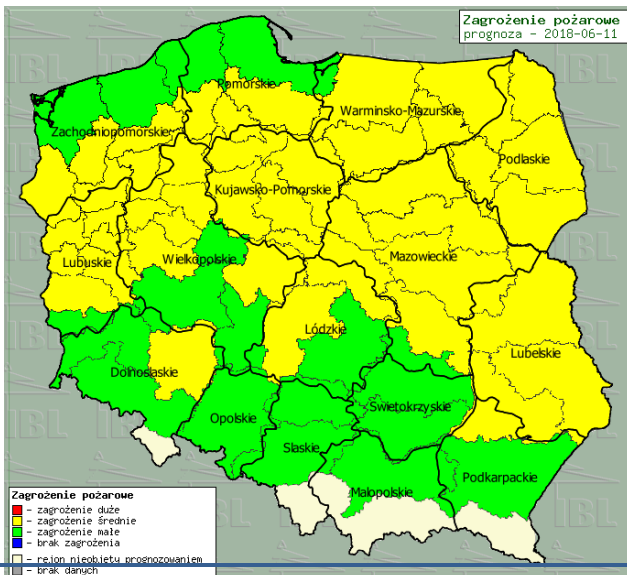
## Prognoza pogody dla Polski na dziś



## Prognoza pogody dla Polski na jutro



## Zagrożenie pożarowe lasów



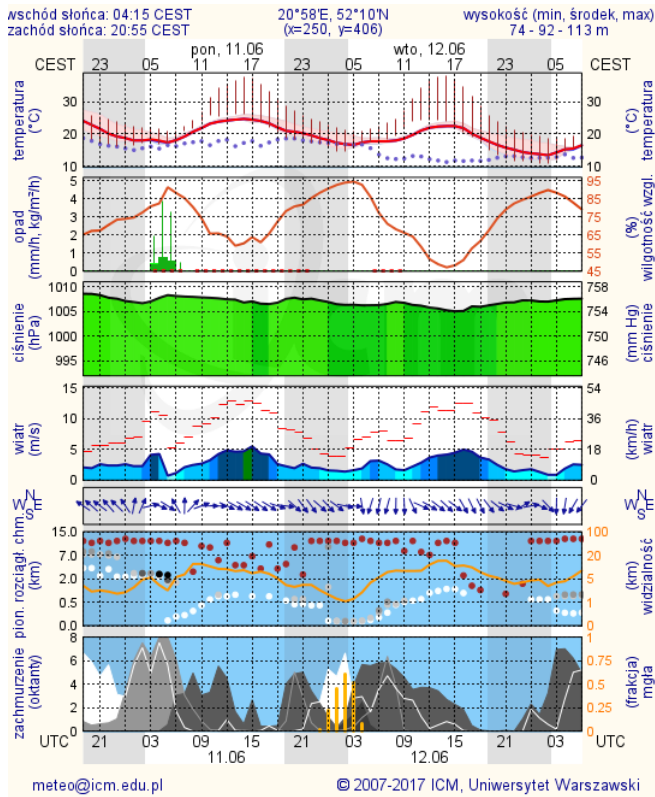
## Ostrzeżenia METEO/HYDRO

**BRAK**

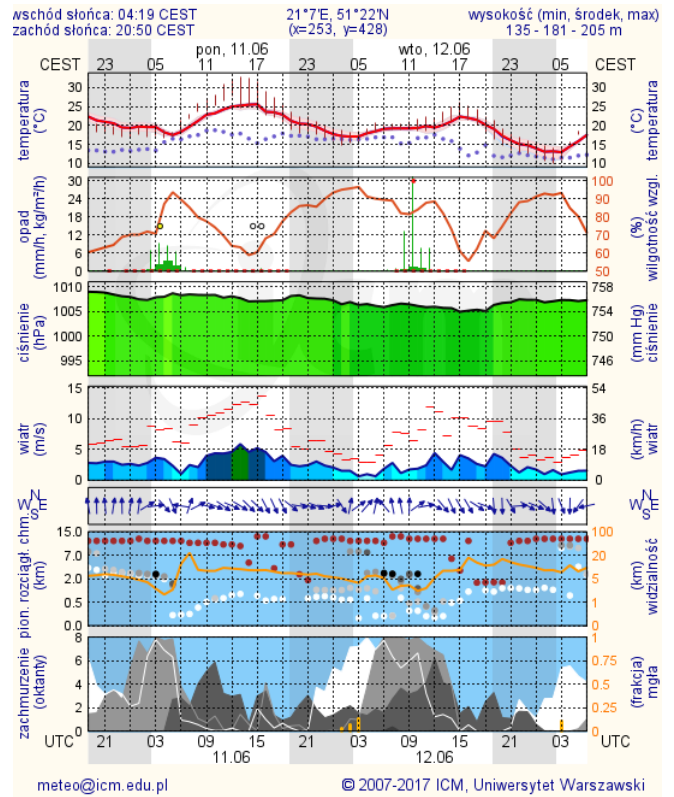
# METEOROGRAMY

## dla głównych miast województwa mazowieckiego:

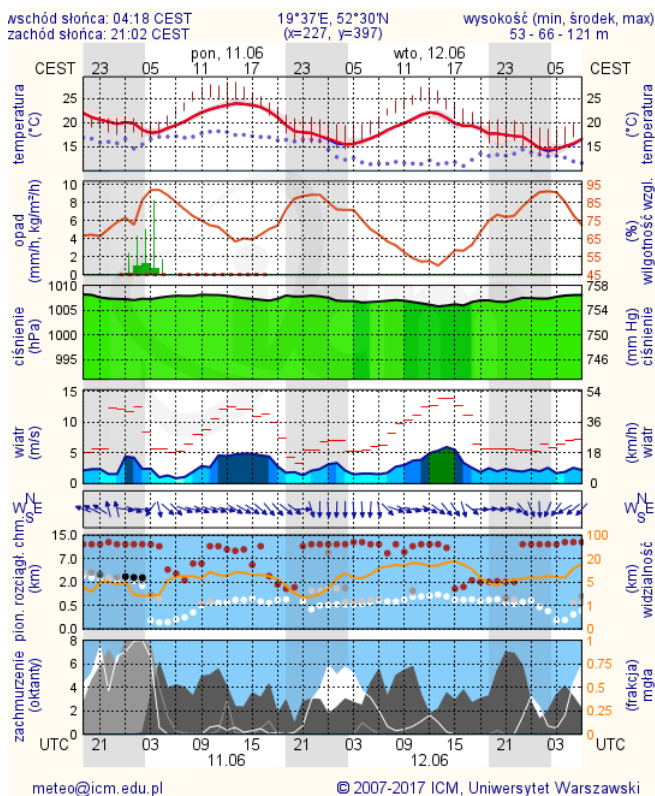
### Warszawa



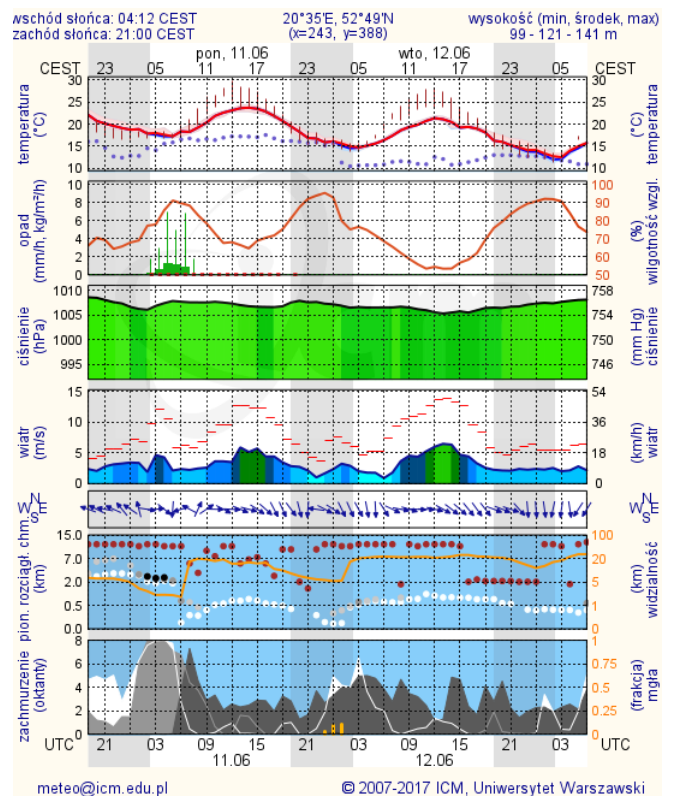
### Radom



### Płock

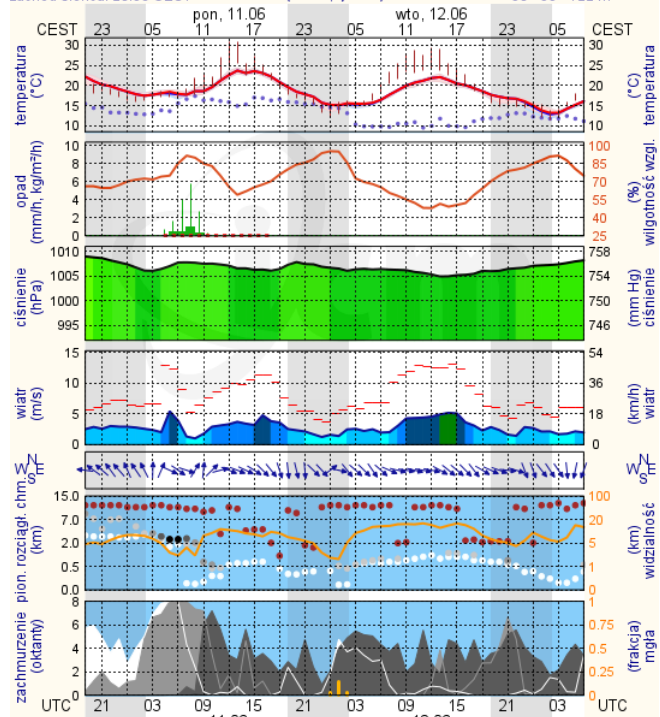


### Ciechanów



## Ostrołęka

wschód słońca: 04:08 CEST      21°29'E, 53°11'N      wysokość (min, środek, max)  
zachód słońca: 20:58 CEST      (x=258, y=382)      90 - 95 - 122 m

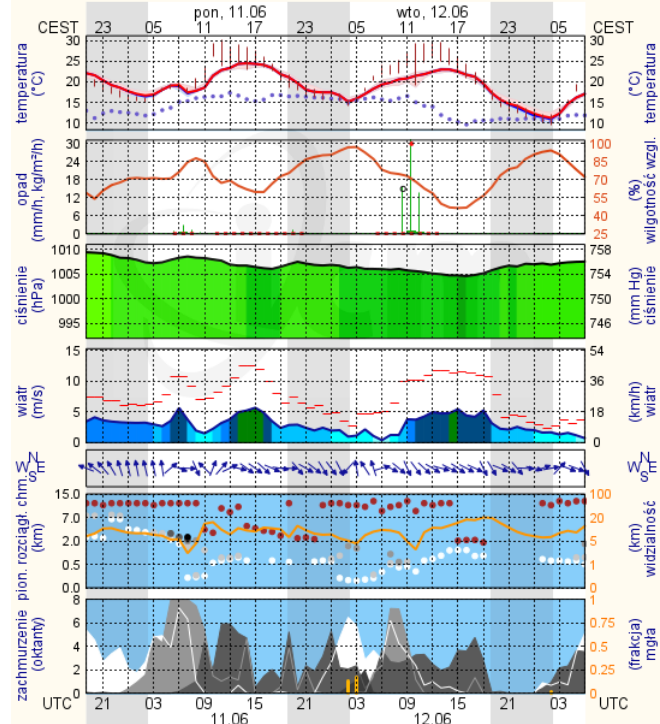


meteo@icm.edu.pl

© 2007-2017 ICM, Uniwersytet Warszawski

## Siedlce

wschód słońca: 04:10 CEST      22°12'E, 52°8'N      wysokość (min, środek, max)  
zachód słońca: 20:50 CEST      (x=271, y=406)      149 - 164 - 183 m



meteo@icm.edu.pl

© 2007-2017 ICM, Uniwersytet Warszawski