

BIULETYN INFORMACYJNY NR 143/2018
za okres od 23.05.2018 r. od godz. 7.00 do 24.05.2018 r. do godz. 7.00

czwartek, dnia 24.05.2018 r.

Najważniejsze zdarzenia z minionej doby



1. **Grodzisk Mazowiecki**, ul. Zielony Rynek, pow. grodziski – ewakuacja uczniów ze Szkoły Podstawowej.
2. **Warszawa**, ul. Zawodzie 18 – pożar sortowni śmieci Remondis Sp. z o.o.
3. **m. Rębkowo**, pow. pułtuski – wypadek drogowy, jedna ofiara śmiertelna.
4. **m. Rumoka**, pow. mławski - wypadek drogowy, jedna ofiara śmiertelna.

ZESTAWIENIE DANYCH STATYSTYCZNYCH

Za okres: 23 – 24.05.2018 r.

	KOMENDA STOŁECZNA POLICJI	W analizowanym okresie	Od początku roku
	1) Odnotowano wypadków	13	859
	2) Ofiary śmiertelne w wypadkach drogowych/ kolejowych/ lotniczych	0/0/0	40/11/0
	3) Osoby ranne w wypadkach drogowych/kolejowych/lotniczych	12/0/0	1023/5/0
	4) Utonięcia /wychłodzenia	0/0	6/3
	KOMENDA WOJEWÓDZKA POLICJI	W analizowanym okresie	Od początku roku
	1) Odnotowano wypadków	11	796
	2) Ofiary śmiertelne w wypadkach drogowych/ kolejowych/ lotniczych	2/0/0	76/5/0
	3) Osoby ranne w wypadkach drogowych/kolejowych/lotniczych	11/0/0	941/0/0
	4) Utonięcia/wychłodzenia	0/0	6/6
	KOMENDA WOJEWÓDZKA PAŃSTWOWEJ STRAŻY POŻARNEJ	W analizowanym okresie	Od początku roku
	1) Liczba pożarów	51	9452
	2) Ofiary śmiertelne w pożarach/zaczadzenia	0/0	24/8
	3) Osoby ranne w pożarach/podtrute CO	9/0	192/13
	NADWIŚLAŃSKI ODDZIAŁ STRAŻY GRANICZNEJ	W dniu 23.05.2018	Od 01.01.2018
	1) Ruch graniczny: schengen/non-schengen	41896/18825	4737156/2499725
	2) Złożone wnioski o nadanie statusu uchodźcy	1	101
	3) Cudzoziemcy, którym odmówiono wjazdu do RP/zatrzymano	4/8	316/492

WYKAZ ZGROMADZEŃ PUBLICZNYCH I INNYCH WYDARZEŃ w dniu 24.05.2018 r.

Godziny imprezy	Rodzaj imprezy	Miejsce/Trasa	Organizator	Liczba osób	Uwagi
00.00-23.59	zgromadzenie	ul. Matejki, teren skweru Francois Mitterranda	osoba prywatna	2-50	postępowanie uproszczone / "w obronie konstytucji" - będą rozstawione namioty wraz z pomocniczą infrastrukturą
09.00-20.00	zgromadzenie	zbiórka Al. Ujazdowskie 1/3, przed siedzibą Prezesa Rady Ministrów, przemarsz na ul. Wiejską 12A, przed siedzibę partii PO, ul. Wiejską 4/6/8, przed Sejm RP a następnie przed Pałac Prezydencki przy ul. Krakowskie Przedmieście 48/50	osoba prywatna	do 11	bojkot "KOD-u" i "Obywateli RP" - domaganie się reform od Rządu i Prezydenta RP

ASF – AFRYKAŃSKI POMÓR ŚWIŃ	
Ogniska ASF trzody chlewnej	Liczba ognisk
	11
Przypadki ASF dzików	Liczba przypadków
	668

Na chwilę obecną powołano 13 komisji do spraw szacowania szkód w gospodarstwach rolnych i działach specjalnych produkcji rolnej, w których wystąpiły szkody spowodowane przez niekorzystne zjawiska atmosferyczne.

JAKOŚĆ POWIETRZA

Wyniki pomiarów zanieczyszczeń powietrza za minioną dobę [w µg/m³] na automatycznych stacjach WIOŚ w Warszawie

Wybierz datę: Zestawienie dobowe (średnie)- Stacje automatyczne

Stacja	Pomiar	PM10 [µg/m ³]	PM2.5 [µg/m ³]	O ₃ [µg/m ³]		NO ₂ [µg/m ³]	SO ₂ [µg/m ³]	CO [µg/m ³]		C ₆ H ₆ [µg/m ³]
		Pył zawieszony PM10 S24h	Pył zawieszony PM 2.5 S24h	S24h	S8max	Dwutlenek azotu S24h	Dwutlenek siarki S24h	Tlenek węgla S24h	S8max	Benzen S24h
Belsk-IGFPAN				78.8	121.3	11.6	0.9	190	201	
Granica-KPN				73	119.3	5.2	2.1			
Guty Duże				81.9	111.2	2.6	1.4			
Konstancin-Jeziorna		21.8	12.9	67.6	127.2	14	1.3	144	234	
Legionowo-Zegrzyńska			8.8	64.4	104.8	8.4	4.5			
Otwock-Brzozowa			12.9	59.3	107.8	9	4.7	550	606	
Piastów-Pułaskiego			9.8	53.8	92.6	27.6	1.2			
Płock-Gimnazjum				60.7	88.7	19.8	2	154	266	0.4
Płock-Reja		24.4	12.1	65.6	97.5	14.1	1.2	477	517	0.3
Radom-Tochtermana		25.2	18.1	55.4	93.2	26.8	3.7	416	490	0.3
Siedlce-Konarskiego		27.4	13							
Warszawa-Komunikacyjna		40.1	20.7			63		480	671	0.9
Warszawa-Marszałkowska										
Warszawa-Podleśna				10.7	21.6					
Warszawa-Targówek		22	13.4	50.7	87.3	22.6	2.1			
Warszawa-Ursynów		26.8	15.2	66.2	109.9	16.6	9.4			
Żyrardów-Roosevelta		30	17.7							

PROGNOZA, JAKOŚCI POWIETRZA NA DZIŚ

Śred. 24h

Max 1h

1h*

Indeks jakości powietrza

- Bardzo dobry
- Dobry
- Umiarkowany
- Dostateczny
- Zły
- Bardzo zły

Warunki meteorologiczne

Temperatura powietrza

16 °C

Prędkość i kierunek wiatru

NNE
3.8 m/s

Opad atmosferyczny

Poziomy jakości powietrza

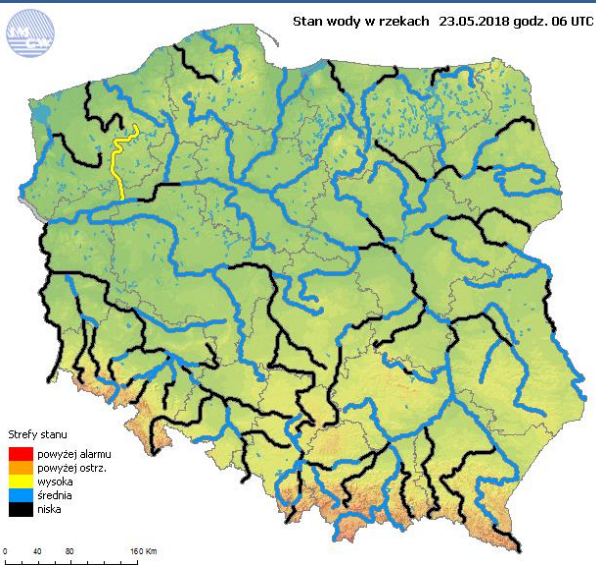
- Bardzo dobry
- Dobry
- Umiarkowany
- Dostateczny
- Zły
- Bardzo zły

Więcej informacji o poziomach i indeksie jakości powietrza znajdziesz w zakładkach [Skala jakości powietrza](#) oraz [Indeks jakości powietrza](#)

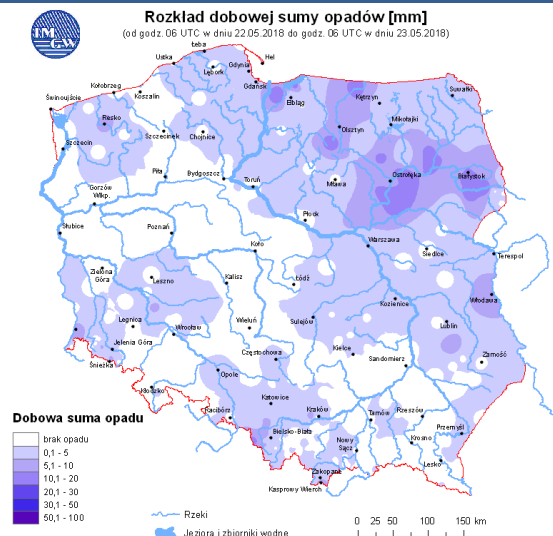
* Ze względów technicznych mapa dynamiczna może działać wolniej.

INFORMACJE HYDROLOGICZNO – METEOROLOGICZNE

Stan wody w rzekach



Rozkład dobowej sumy opadów



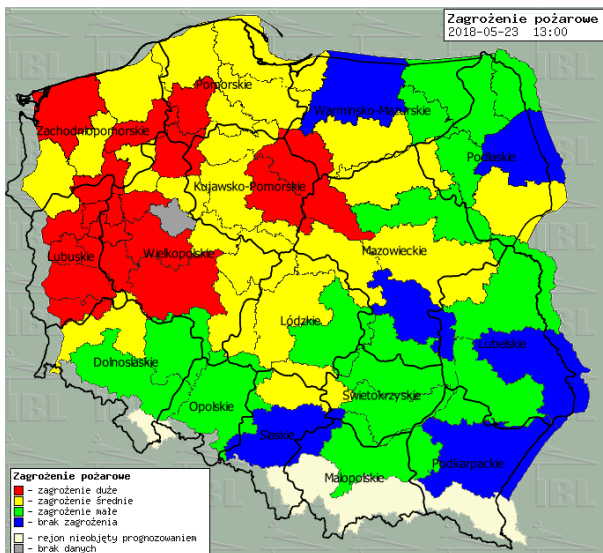
Prognoza pogody dla Polski na dziś



Prognoza pogody dla Polski na jutro



Zagrożenie pożarowe lasów



Ostrzeżenia METEO/HYDRO

1

OSTRZEŻENIE Nr 31
• Burze z gradem/1

K



Obszar: województwo mazowieckie - subregion południowy

Ważność: od 2018-05-23 13:00:00 do 2018-05-23 20:00:00

Przebieg: Prognozuje się wystąpienie burz z opadami deszczu od 15 mm do 20 mm, lokalnie do 25 mm oraz porywami wiatru do 65 km/h. Lokalnie grad.

Prawdopodobieństwo: 80% (Burze z gradem)

Uwagi: Brak.

Czas wydania: 2018-05-23 07:53:00

Synoptyk IMGW-PIB: Michał Folwarski

Biuro: Centralne Biuro Prognoz Meteorologicznych w Warszawie

K

Komunikat Nr 1
• Burze z gradem/1

Obszar: Województwo mazowieckie - subregion południowy

Sytuacja meteorologiczna: Aktualnie burze w subregionie nie występują, jednak rozbudowują się tuż za jego granicą w województwie świętokrzyskim. W ciągu najbliższych godzin nadal jest możliwy rozwój komórek burzowych na południu subregionu. Mogą im wtedy towarzyszyć opady deszczu do 25 mm, porywy wiatru do 65 km/h oraz grad.

Uwagi: Komunikat przygotowano na podstawie danych z systemów teledetekcji atmosfery oraz sieci pomiarowo-obszernych IMGW-PIB. Lokalnie zjawiska mogą mieć inny przebieg niż opisany.

Czas wydania: 2018-05-23 15:50:00

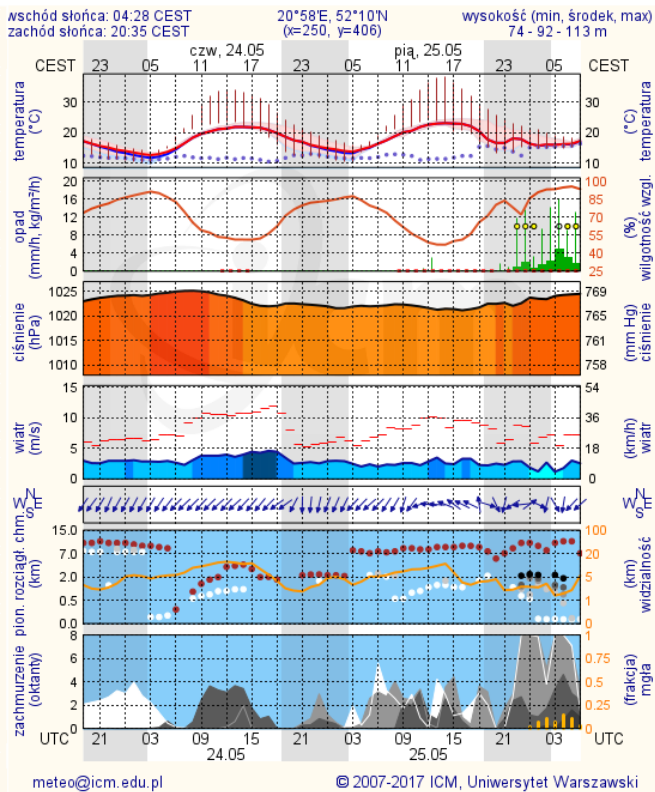
Synoptyk IMGW-PIB: Anna Woźniak

Biuro: Centralne Biuro Prognoz Meteorologicznych w Warszawie

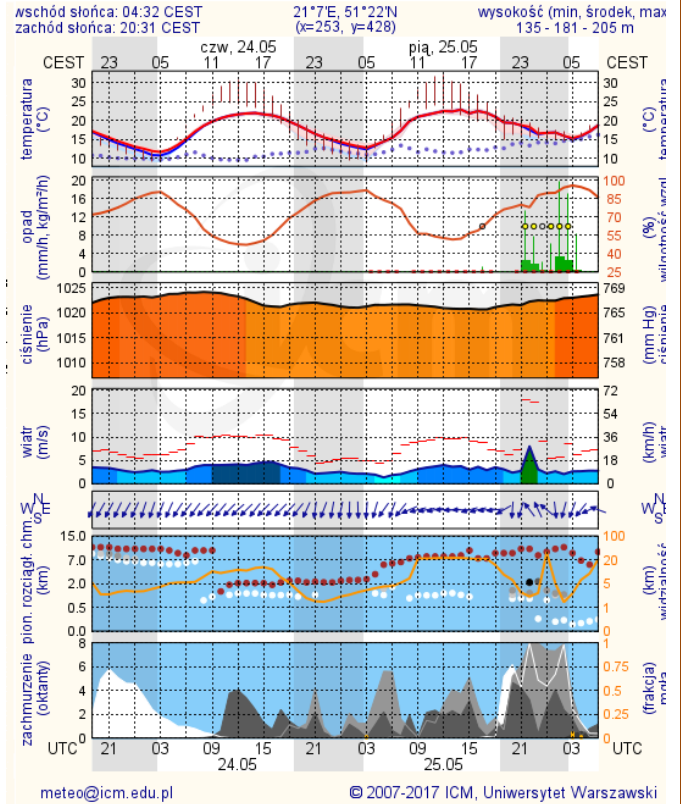
METEOROGRAMY

dla głównych miast województwa mazowieckiego:

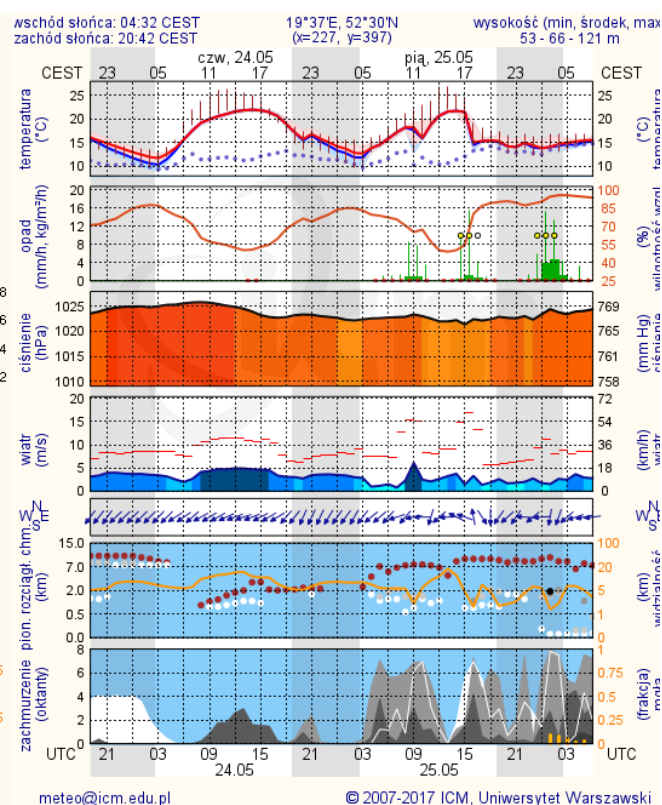
Warszawa



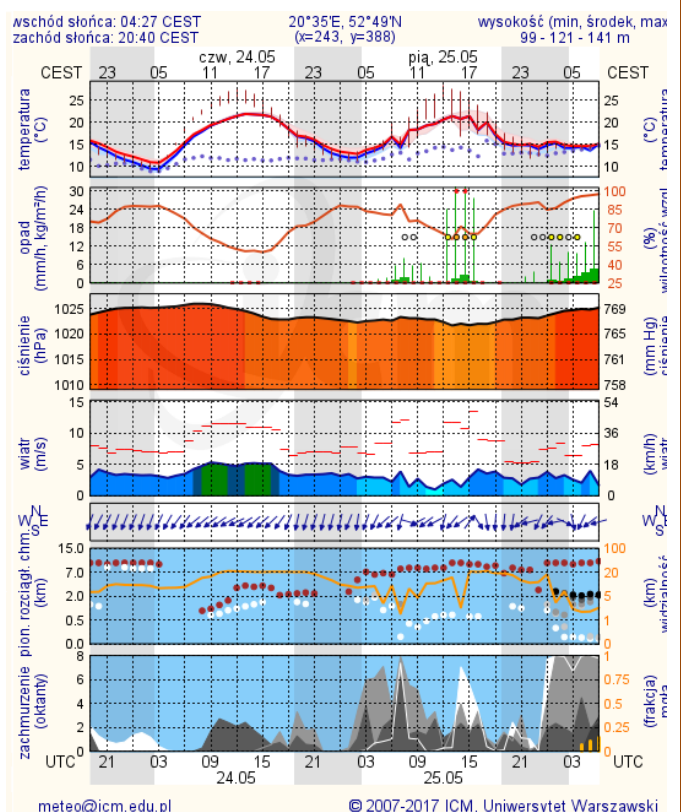
Radom



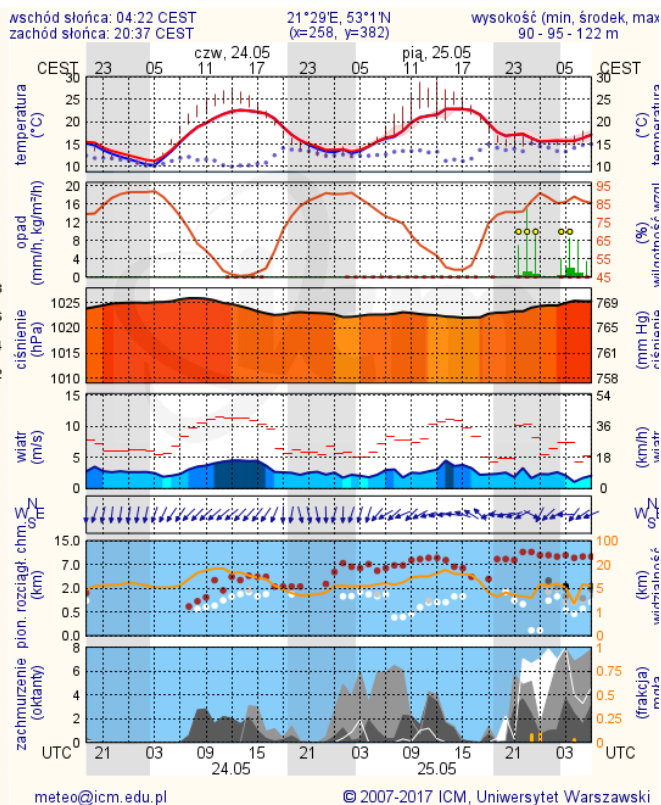
Płock



Ciechanów



Ostrołęka



Siedlce

