

BIULETYN INFORMACYJNY NR 140/2018
za okres od 20.05.2018 r. od godz. 7.00 do 21.05.2018 r. do godz. 7.00


poniedziałek, dnia 21.05.2018 r.



Najważniejsze zdarzenia z minionej doby

Nie odnotowano poważniejszych zdarzeń.

ZESTAWIENIE DANYCH STATYSTYCZNYCH
Za okres: 20 – 21.05.2018 r.

	KOMENDA STOŁECZNA POLICJI	W analizowanym okresie	Od początku roku
	1) Odnotowano wypadków	8	828
	2) Ofiary śmiertelne w wypadkach drogowych/ kolejowych/ lotniczych	0/0/0	39/10/0
	3) Osoby ranne w wypadkach drogowych/kolejowych/lotniczych	8/0/0	990/5/0
	4) Utonięcia /wychłodzenia	1/0	6/3
	KOMENDA WOJEWÓDZKA POLICJI	W analizowanym okresie	Od początku roku
	1) Odnotowano wypadków	15	773
	2) Ofiary śmiertelne w wypadkach drogowych/ kolejowych/ lotniczych	1/0/0	73/5/0
	3) Osoby ranne w wypadkach drogowych/kolejowych/lotniczych	21/0/0	913/0/0
	4) Utonięcia/wychłodzenia	0/0	6/6
	KOMENDA WOJEWÓDZKA PAŃSTWOWEJ STRAŻY POŻARNEJ	W analizowanym okresie	Od początku roku
	1) Liczba pożarów	57	9314
	2) Ofiary śmiertelne w pożarach/zaczadzenia	1/0	23/8
	3) Osoby ranne w pożarach/podtrute CO	2/0	180/13
	NADWIŚLAŃSKI ODDZIAŁ STRAŻY GRANICZNEJ	W dniu 20.05.2018	Od 01.01.2018
	1) Ruch graniczny: schengen/non-schengen	41770/19461	4631601/2439854
	2) Złożone wnioski o nadanie statusu uchodźcy	0	95
	3) Cudzoziemcy, którym odmówiono wjazdu do RP/zatrzymano	1/0	310/476

WYKAZ ZGROMADZEŃ PUBLICZNYCH I INNYCH WYDARZEŃ w dniu 20.05.2018 r.

Godziny imprezy	Rodzaj imprezy	Miejsce/Trasa	Organizator	Liczba osób	Uwagi
0.00-23.59	zgromadzenie	ul. Matejki, teren skweru Francois Mitterranda	osoba prywatna	2-50	postępowanie uproszczone / "w obronie konstytucji" - będą rozstawione namioty wraz z pomocniczą infrastrukturą
9.00-20.00	zgromadzenie	zbiórka Al. Ujazdowskie 1/3, przed siedzibą Prezesa Rady Ministrów, przemarsz na ul. Wiejską 12A, przed siedzibę partii PO, ul. Wiejską 4/6/8, przed Sejm RP a następnie przed Pałac Prezydencki przy ul. Krakowskie Przedmieście 48/50	osoba prywatna	do 11	bojkot "KOD-u" i "Obywateli RP" - domaganie się reform od Rządu i Prezydenta RP
12.00-12.00	zgromadzenie	Al. Ujazdowskie 1/3, przed Kancelarią Prezesa Rady Ministrów	osoba prywatna	2	postępowanie uproszczone / obrona wartości demokratycznych
17.00-19.00	zgromadzenie	pl. Zamkowy	osoba prywatna	od 5 do 10 000	postępowanie uproszczone / bdb
17.00-19.00	zgromadzenie	ul. Kłopotowskiego 15	osoba prywatna	ok. 50	postępowanie uproszczone / bdb

ASF – AFRYKAŃSKI POMÓR ŚWIŃ	
Ogniska ASF trzody chlewnej	Liczba ognisk
	11
Przypadki ASF dzików	Liczba przypadków
	660

JAKOŚĆ POWIETRZA

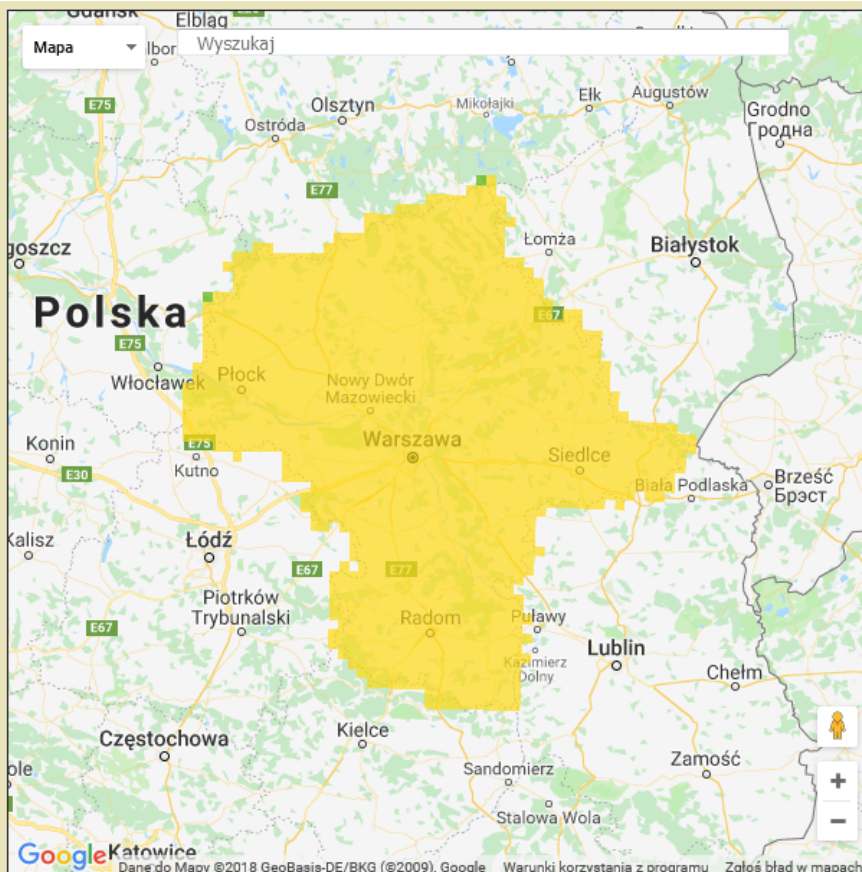
Wyniki pomiarów zanieczyszczeń powietrza za minioną dobę [w µg/m³] na automatycznych stacjach WIOŚ w Warszawie

Wybierz datę: 2018-05-20, Nd Zestawienie dobowe (średnie)- Stacje automatyczne

Stacja	Pomiar		O ₃ [µg/m³]		NO ₂ [µg/m³]	SO ₂ [µg/m³]	CO [µg/m³]		C ₆ H ₆ [µg/m³]
	PM10 [µg/m³] <i>Pył zawieszony PM10</i> S24h	PM2.5 [µg/m³] <i>Pył zawieszony PM 2.5</i> S24h	S24h	S8 _{max}	Dwutlenek azotu S24h	Dwutlenek siarki S24h	Tlenek węgla S24h	S8 _{max}	Benzen S24h
Belsk-IGFPAN			74.1	102.1	9	0.8	179	191	
Granica-KPN			73.7	102.6	4.3	2.3			
Guty Duże			81	99.6	3.8	1.8			
Konstancin-Jeziorna	15.5	7.8	75.1	108.1	11.4	4.2	894	948	
Legionowo-Zegrzyńska		7.3	72.9	95.4	3.4	7.6			
Otwock-Brzozowa		10.6	58.1	96.4	8.5	4.4	528	597	
Piastów-Pułaskiego		6.2	57.6	84.8	19.1	1.2			
Płock-Gimnazjum			59	76.9	7.2	5.5	125	207	0.4
Płock-Reja	15.5	7.1	62.6	84.4	4	1.4	412	429	0.2
Radom-Tochtermana	18.2	9.6	56.7	87	20	2.9	333	458	0.2
Siedlce-Konarskiego	18	9.7							
Warszawa-Komunikacyjna	23.1	9.6			28.2		176	449	0.5
Warszawa-Marszałkowska									
Warszawa-Podleśna			71	93.8					
Warszawa-Targówek	16.2	7.7	59.5	84	15.7	2.2			
Warszawa-Ursynów	19.2	8.1	71.4	97	10	7.7			
Żyrardów-Roosevelta	20.4	9.9							

PROGNOZA, JAKOŚCI POWIETRZA NA DZIŚ

Śred. 24h
Max 1h
1h*



* Ze względów technicznych mapa dynamiczna może działać wolniej.

Indeks jakości powietrza

Bardzo dobry
Dobry
Umiarkowany
Dostateczny
Zły
Bardzo zły

Warunki meteorologiczne
Temperatura powietrza



14 °C

Prędkość i kierunek wiatru



NEE
3.6 m/s

Opad atmosferyczny



Poziomy jakości powietrza

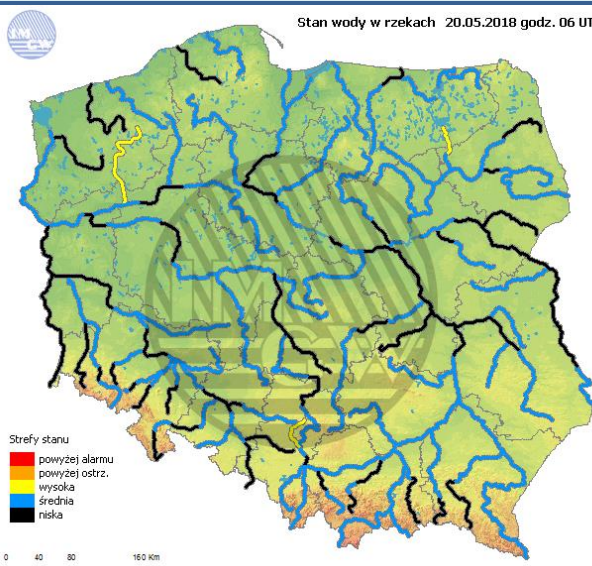
Bardzo dobry
Dobry
Umiarkowany
Dostateczny
Zły
Bardzo zły

Więcej informacji o poziomach i indeksie jakości powietrza znajdziesz w zakładkach [Skala jakości powietrza](#) oraz [Indeks jakości powietrza](#)

INFORMACJE HYDROLOGICZNO – METEOROLOGICZNE

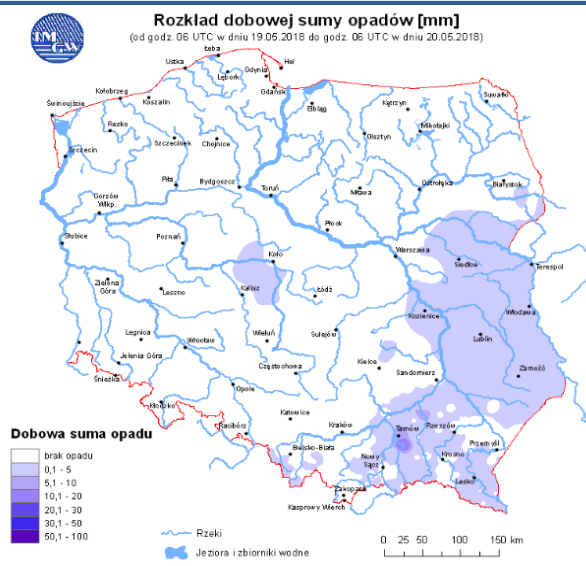
Stan wody w rzekach

Stan wody w rzekach 20.05.2018 godz. 06 UTC



Rozkład dobowej sumy opadów

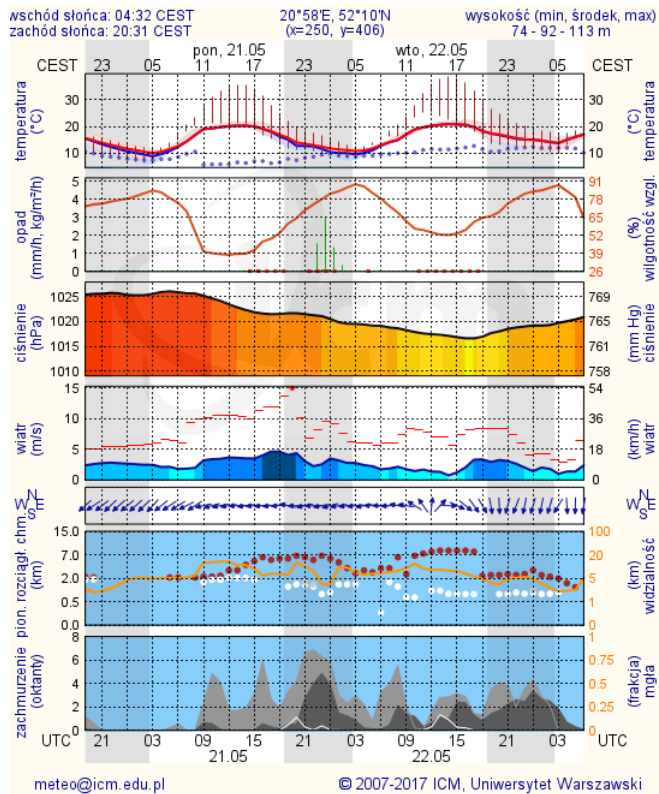
Rozkład dobowej sumy opadów [mm]
(od godz. 06 UTC w dniu 19.05.2018 do godz. 06 UTC w dniu 20.05.2018)



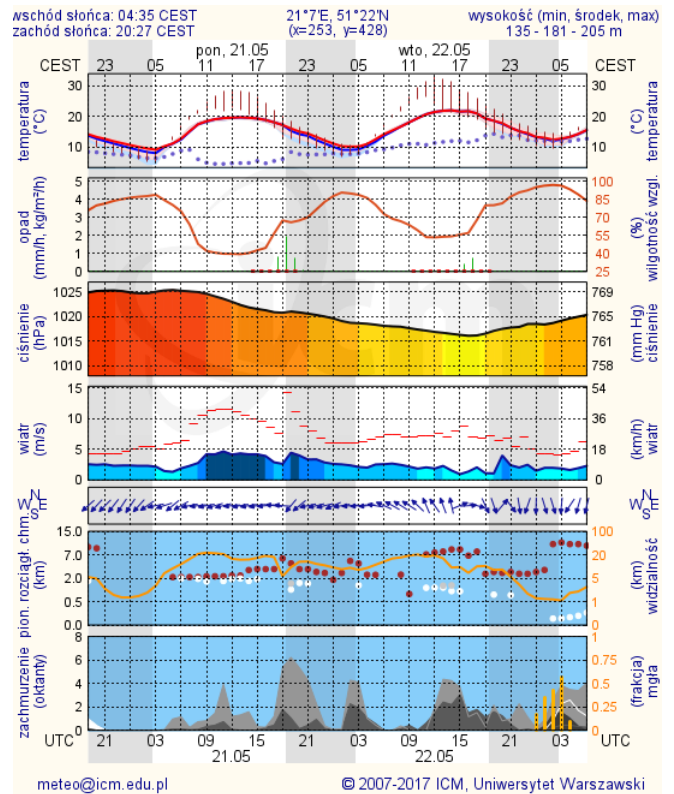
METEOROGRAMY

dla głównych miast województwa mazowieckiego:

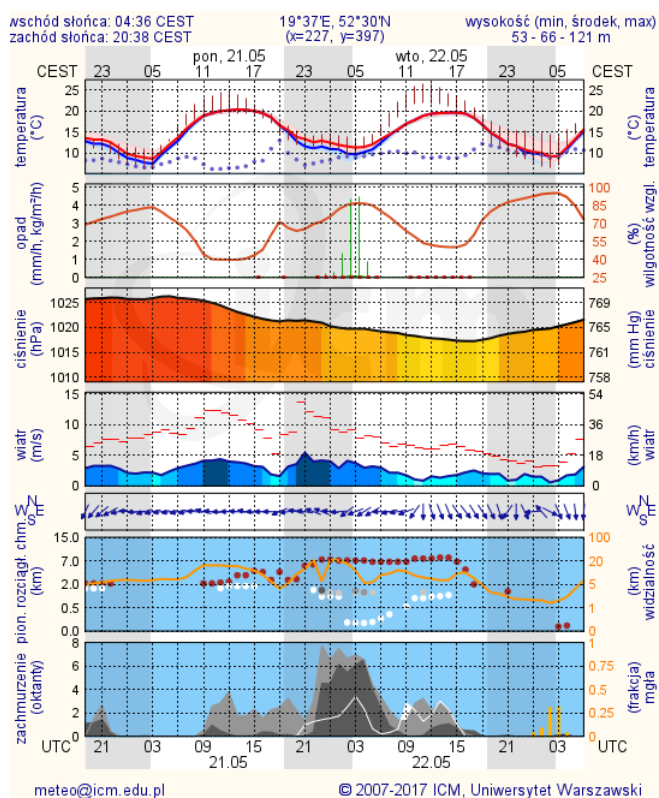
Warszawa



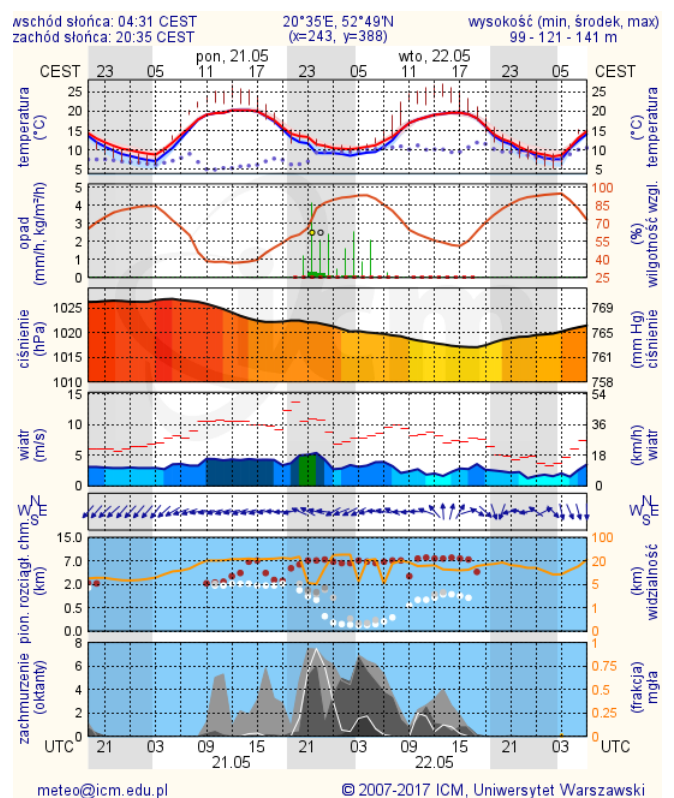
Radom



Płock

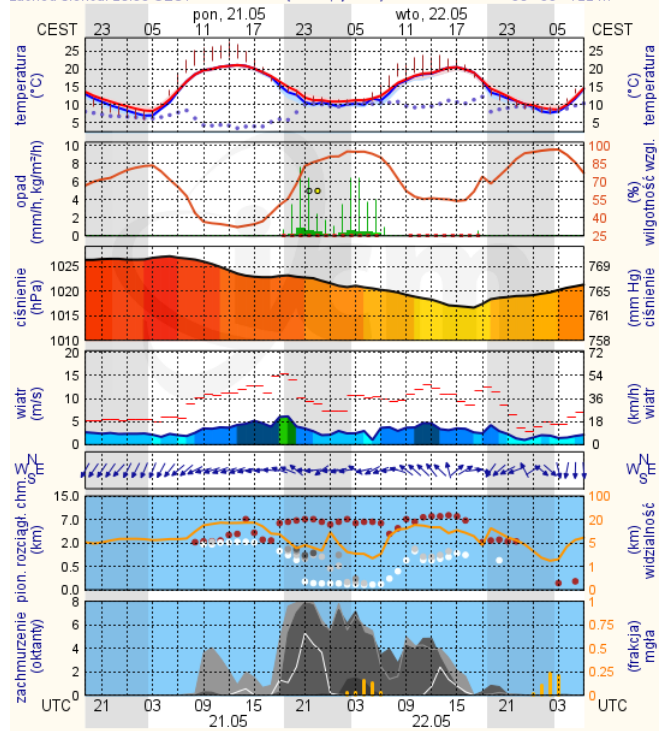


Ciechanów



Ostrołęka

wschód słońca: 04:26 CEST 21°29'E, 53°11'N wysokość (min, środek, max)
zachód słońca: 20:33 CEST (x=258, y=382) 90 - 95 - 122 m

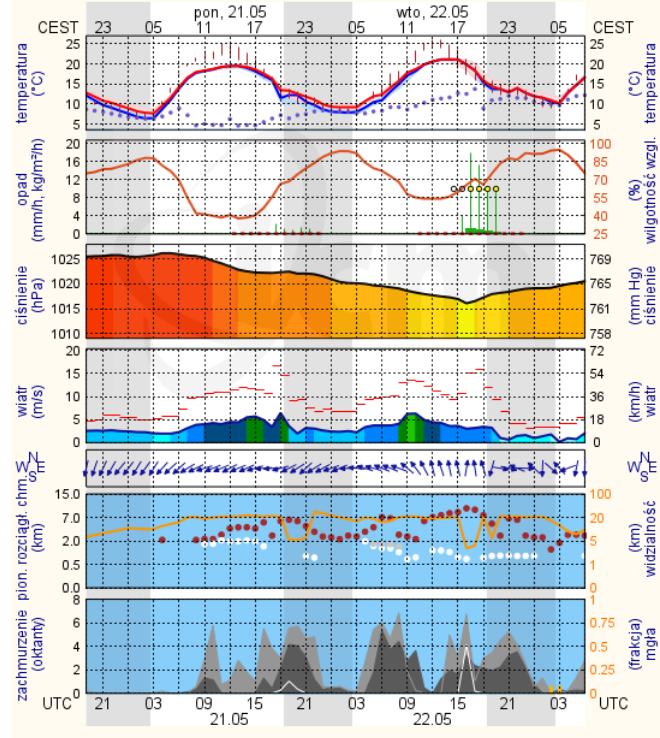


meteo@icm.edu.pl

© 2007-2017 ICM, Uniwersytet Warszawski

Siedlce

wschód słońca: 04:27 CEST 22°12'E, 52°8'N wysokość (min, środek, max)
zachód słońca: 20:26 CEST (x=271, y=406) 149 - 164 - 183 m



meteo@icm.edu.pl

© 2007-2017 ICM, Uniwersytet Warszawski