

BIULETYN INFORMACYJNY NR 136/2018
za okres od 16.05.2018 r. od godz. 7.00 do 17.05.2018 r. do godz. 7.00

czwartek, dnia 17.05.2018 r.



Najważniejsze zdarzenia z minionej doby

1. **Woj. mazowieckie** - IMGW-PIB wydał ostrzeżenie meteorologiczne – deszcz (stopień 1).
2. **Wieś Kątne, powiat nowodworski** – likwidacja ogniska ASF.
3. **Wołomin** – ewakuacja banku i przedszkola, sprawdzenie pirotechniczne pozostawionej w banku torby.

ZESTAWIENIE DANYCH STATYSTYCZNYCH
Za okres: 15 – 16.05.2018 r.

	KOMENDA STOŁECZNA POLICJI	W analizowanym okresie	Od początku roku
	1) Odnotowano wypadków	9	800
	2) Ofiary śmiertelne w wypadkach drogowych/ kolejowych/ lotniczych	0/0/0	39/10/0
	3) Osoby ranne w wypadkach drogowych/kolejowych/lotniczych	11/0/0	959/5/0
	4) Utonięcia /wylądzenia	0/0	5/3
	KOMENDA WOJEWÓDZKA POLICJI	W analizowanym okresie	Od początku roku
	1) Odnotowano wypadków	6	736
	2) Ofiary śmiertelne w wypadkach drogowych/ kolejowych/ lotniczych	0/0/0	72/5/0
	3) Osoby ranne w wypadkach drogowych/kolejowych/lotniczych	6/0/0	861/0/0
	4) Utonięcia/wylądzenia	0/0	6/6
	KOMENDA WOJEWÓDZKA PAŃSTWOWEJ STRAŻY POŻARNEJ	W analizowanym okresie	Od początku roku
	1) Liczba pożarów	26	9198
	2) Ofiary śmiertelne w pożarach/zaczadzenia	0/0	22/8
	3) Osoby ranne w pożarach/podtrute CO	0/0	177/13
	NADWIŚLAŃSKI ODDZIAŁ STRAŻY GRANICZNEJ	W dniu 16.05.2018	Od 01.01.2018
	1) Ruch graniczny: schengen/non-schengen	39165/19022	4468201/2355191
	2) Złożone wnioski o nadanie statusu uchodźcy	6	90
	3) Cudzoziemcy, którym odmówiono wjazdu do RP/zatrzymano	2/1	297/468

WYKAZ ZGROMADZEŃ PUBLICZNYCH I INNYCH WYDARZEŃ w dniu 17.05.2018 r.

Godziny imprezy	Rodzaj imprezy	Miejsce/Trasa	Organizator	Liczba osób	Uwagi
0.00-23.59	zgromadzenie	ul. Matejki, teren skweru Francois Mitterranda	osoba prywatna	2-50	postępowanie uproszczone / "w obronie konstytucji" - będą rozstawione namioty wraz z pomocniczą infrastrukturą
8.00-12.00	zgromadzenie	Al. Ujazdowskie 1/3, przed Kancelarią Prezesa Rady Ministrów	osoba prywatna	15	postępowanie uproszczone / obrona wartości demokratycznych
9.00-20.00	zgromadzenie	zbiórka Al. Ujazdowskie 1/3, przed siedzibą Prezesa Rady Ministrów, przemarsz na ul. Wiejską 12A, przed siedzibą partii PO, ul. Wiejską 4/6/8, przed Sejm RP a następnie przed Pałac Prezydencki przy ul. Krakowskie Przedmieście 48/50	osoba prywatna	do 11	bojkot "KOD-u" i "Obywateli RP" - domaganie się reform od Rządu i Prezydenta RP

ASF – AFRYKAŃSKI POMÓR ŚWIŃ	
Ogniska ASF trzody chlewnej	Liczba ognisk
	11
Przypadki ASF dzików	Liczba przypadków
	654

Na chwilę obecną powołano 10 komisji do spraw szacowania szkód w gospodarstwach rolnych i działach specjalnych produkcji rolnej, w których wystąpiły szkody spowodowane przez niekorzystne zjawiska atmosferyczne. (załącznik).

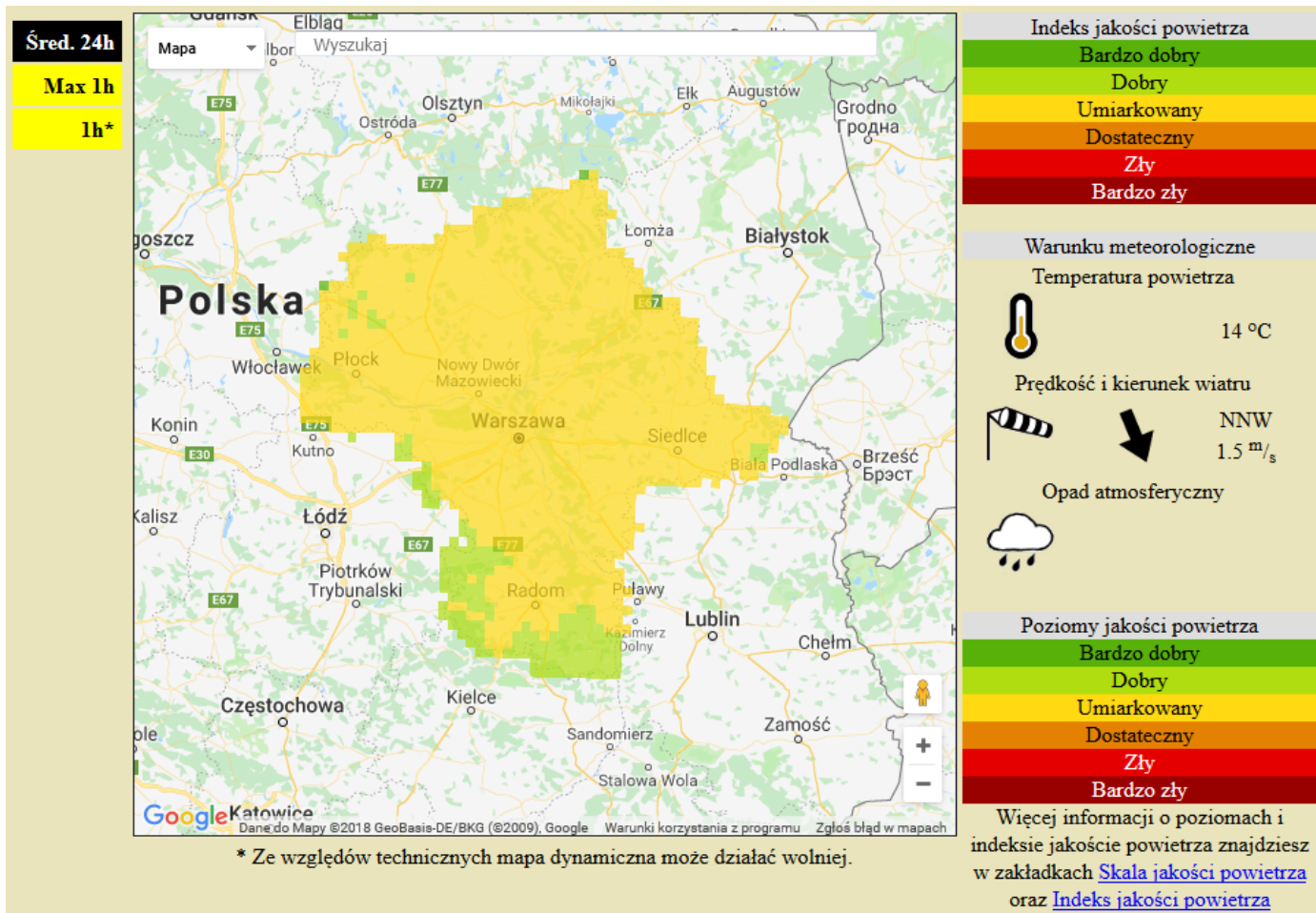
JAKOŚĆ POWIETRZA

Wyniki pomiarów zanieczyszczeń powietrza za minioną dobę [w µg/m³] na automatycznych stacjach WIOŚ w Warszawie

Wybierz datę: Zestawienie dobowe (średnie)- Stacje automatyczne

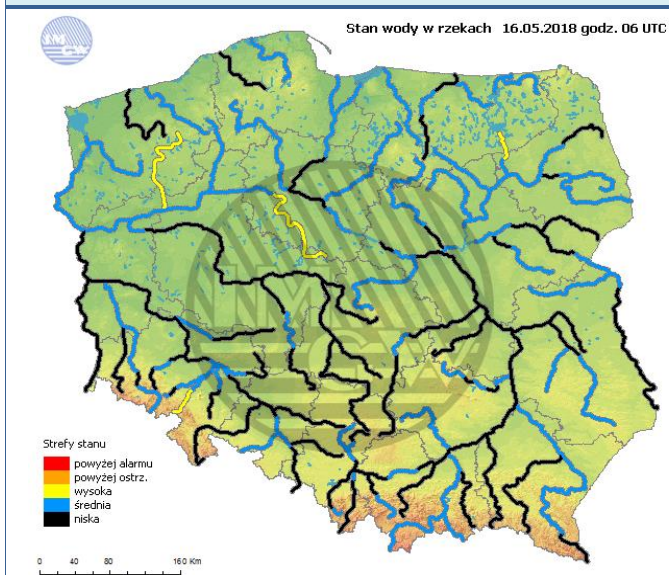
Pomiar Stacja	PM10 [µg/m ³]	PM2.5 [µg/m ³]	O ₃ [µg/m ³]		NO ₂ [µg/m ³]	SO ₂ [µg/m ³]	CO [µg/m ³]		C ₆ H ₆ [µg/m ³]
	Pył zawieszony PM10 S24h	Pył zawieszony PM 2.5 S24h	S24h	S8max	Dwutlenek azotu S24h	Dwutlenek siarki S24h	Tlenek węgla S24h	S8max	Benzen S24h
Belsk-IGFPAN									
Granica-KPN			60.6	77.9	5.6	2.4			
Guty Duże			74.6	99.3	2.8	1.1			
Konstancin-Jeziorna	27.1	19.5	50.5	67.9	9.5	5.5	902	924	
Legionowo-Zegrzyńska		10.2	53.5	74.4	4.6	6.8			
Otwock-Brzozowa		20	39.4	56.7	7.5	4.6	605	637	
Piastów-Pułaskiego		10.2	42.6	55.1	27.2	0.6			
Płock-Gimnazjum			56	69.3	16.4	1.5	200	233	0.5
Płock-Reja	31	16.3	57.8	70.9	15.9	0.9	505	534	0.4
Radom-Tochtermana	25.6	23.8	32.7	50.9	23.3	1.4	437	512	0.3
Siedlce-Konarskiego	24.2	18							
Warszawa-Komunikacyjna	30.8	24.4			38.3		290	401	0.6
Warszawa-Marszałkowska									
Warszawa-Podleśna			44.5	58.8					
Warszawa-Targówek	27.6	17.7	40.6	54.4	20	1.4			
Warszawa-Ursynów	30.7	20.5	52.2	65.5	12.9	3.5			
Żyrardów-Roosevelta	36.2	25.7							

PROGNOZA, JAKOŚCI POWIETRZA NA DZIŚ

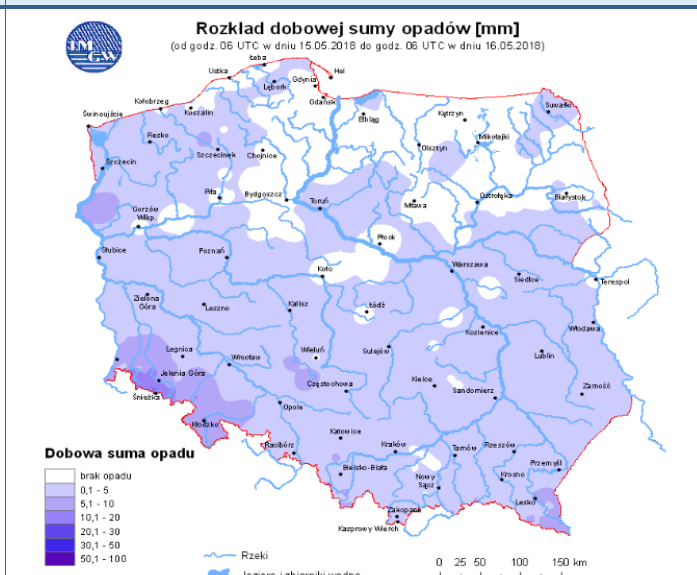


INFORMACJE HYDROLOGICZNO – METEOROLOGICZNE

Stan wody w rzekach



Rozkład dobowej sumy opadów



WOJEWÓDZKIE CENTRUM ZARZĄDZANIA KRYZYSOWEGO

Plac Bankowy 3/5, 00-950 Warszawa, tel.: (22) 595-13-00; 595-13-01; 987; fax.: (22) 620-19-40; 695-63-53;

www.mazowieckie.pl

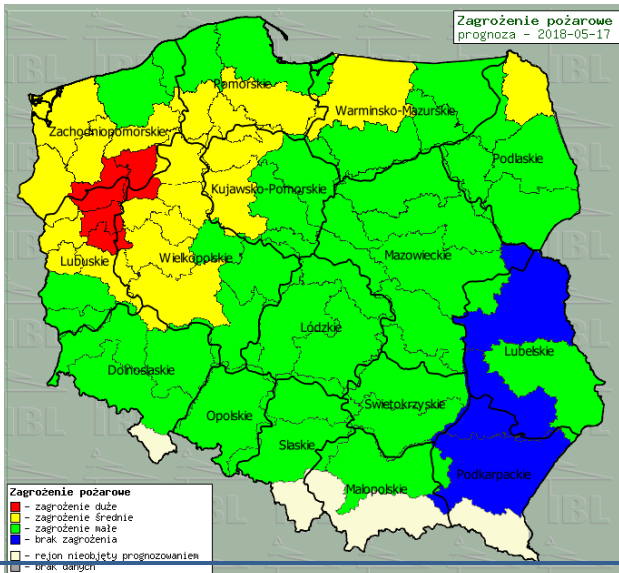
Prognoza pogody dla Polski na dziś



Prognoza pogody dla Polski na jutro



Zagrożenie pożarowe lasów



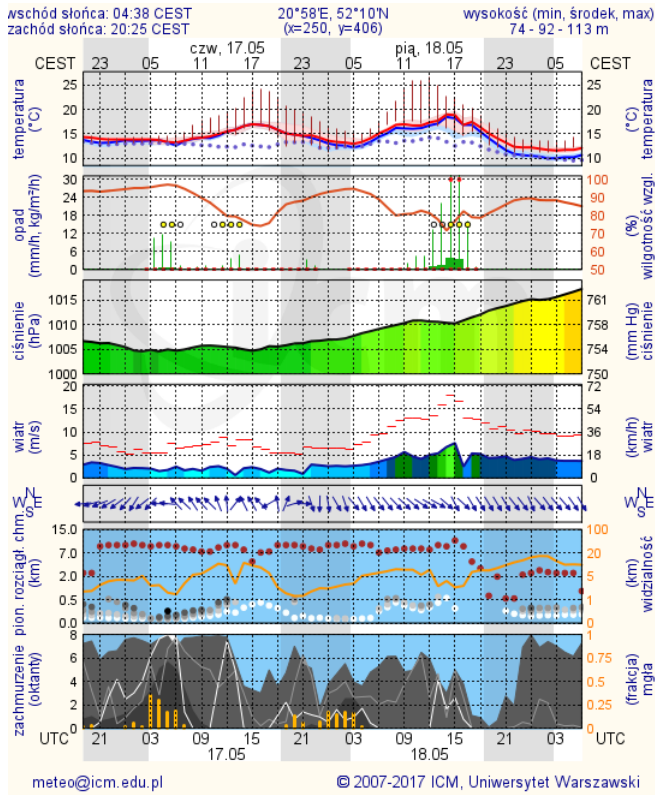
Ostrzeżenia METEO/HYDRO

IMGW-PIB OSTRZEGA: DESZCZ/1
mazowieckie od 14:00/16.05 do 02:00/17.05.2018
opady do 40 mm, lokalnie burze

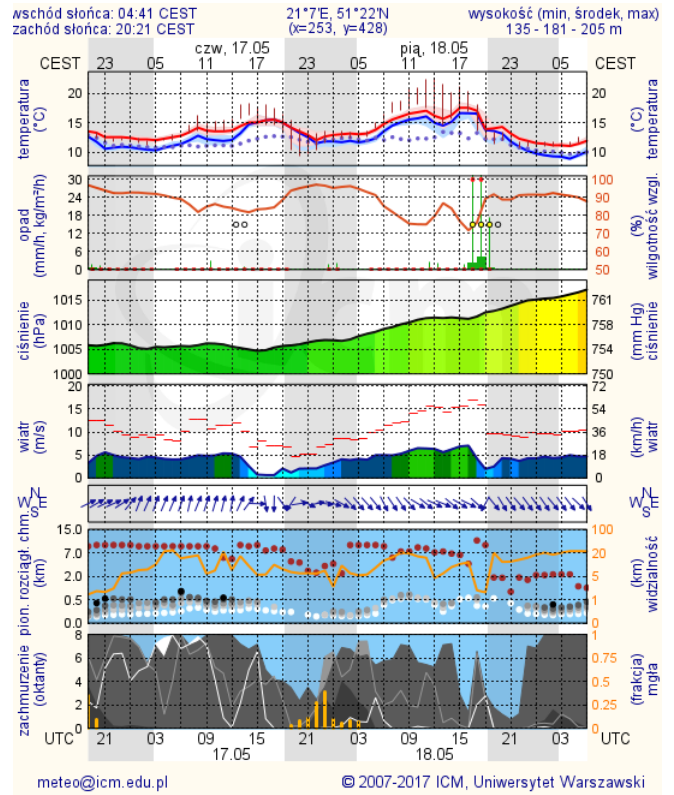
METEOROGRAMY

dla głównych miast województwa mazowieckiego:

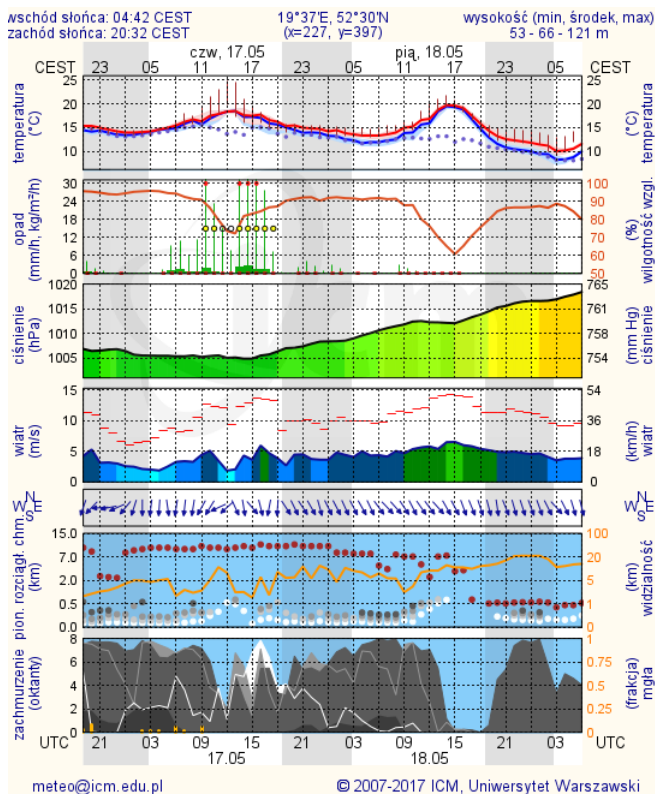
Warszawa



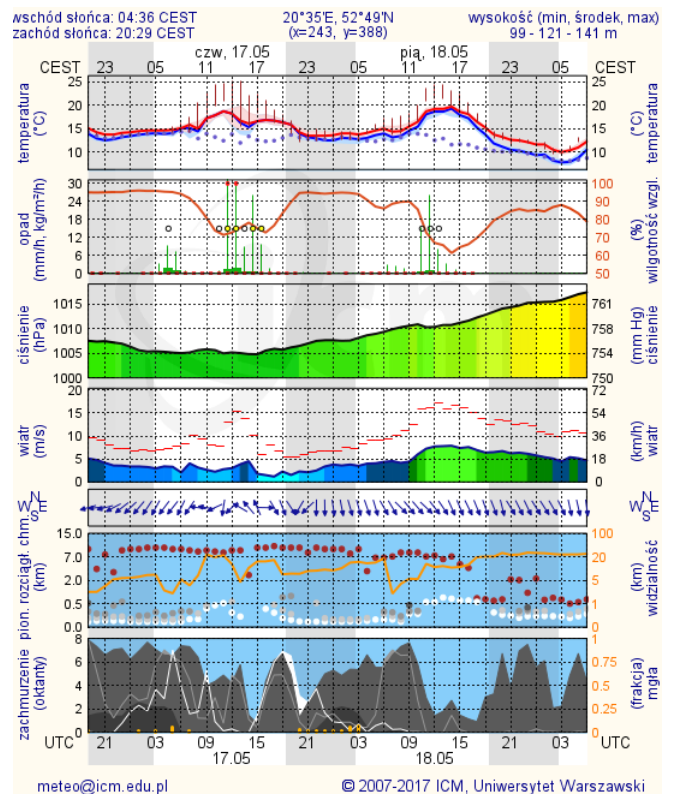
Radom



Płock

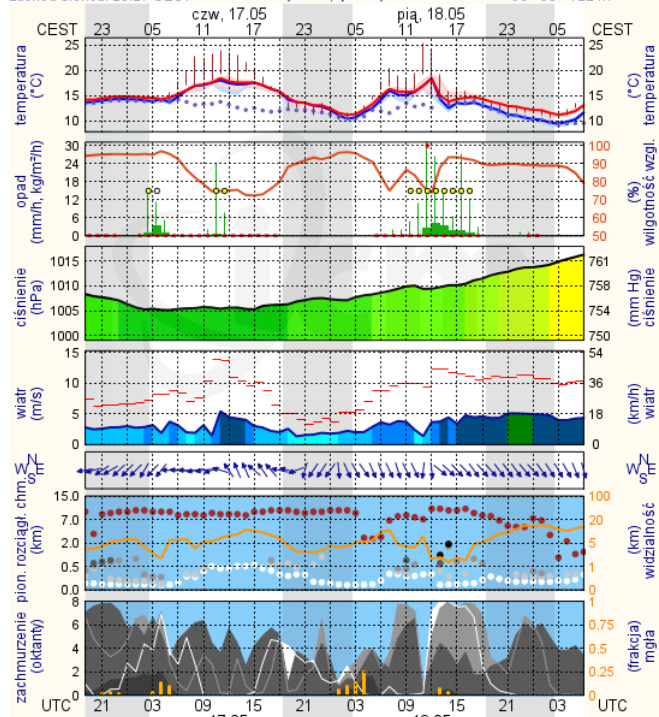


Ciechanów



Ostrołęka

wschód słońca: 04:32 CEST 21°29'E, 53°11'N wysokość (min, środek, max)
zachód słońca: 20:27 CEST (x=258, y=382) 90 - 95 - 122 m

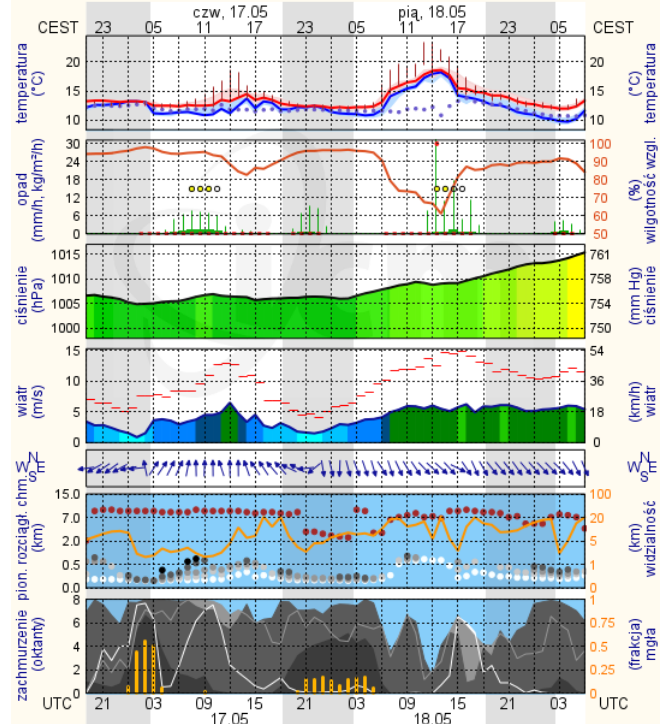


meteo@icm.edu.pl

© 2007-2017 ICM, Uniwersytet Warszawski

Siedlce

wschód słońca: 04:33 CEST 22°12'E, 52°8'N wysokość (min, środek, max)
zachód słońca: 20:20 CEST (x=271, y=406) 149 - 164 - 183 m



meteo@icm.edu.pl

© 2007-2017 ICM, Uniwersytet Warszawski