

BIULETYN INFORMACYJNY NR 102/2018
za okres od 12.04.2018 r. od godz. 7.00 do 13.04.2018 r. do godz. 7.00

piątek, dnia 13.04.2018 r.



Najważniejsze zdarzenia z minionej doby

Nie odnotowano poważniejszych zdarzeń.

ZESTAWIENIE DANYCH STATYSTYCZNYCH

Za okres: 11 - 12.04.2018 r.

	KOMENDA STOŁECZNA POLICJI	W analizowanym okresie	Od początku roku
	1) Odnotowano wypadków	7	509
	2) Ofiary śmiertelne w wypadkach drogowych/ kolejowych/ lotniczych	0/0/0	24/8/0
	3) Osoby ranne w wypadkach drogowych/kolejowych/lotniczych	7/0/0	596/4/0
	4) Utonięcia /wychłodzenia	0/0	4/3
	KOMENDA WOJEWÓDZKA POLICJI	W analizowanym okresie	Od początku roku
	1) Odnotowano wypadków	5	496
	2) Ofiary śmiertelne w wypadkach drogowych/ kolejowych/ lotniczych	0/0/0	53/4/0
	3) Osoby ranne w wypadkach drogowych/kolejowych/lotniczych	6/0/0	580/0/0
	4) Utonięcia/wychłodzenia	0/0	3/6
	KOMENDA WOJEWÓDZKA PAŃSTWOWEJ STRAŻY POŻARNEJ	W analizowanym okresie	Od początku roku
	1) Liczba pożarów	119	6170
	2) Ofiary śmiertelne w pożarach/zaczadzenia	0/0	18/6
	3) Osoby ranne w pożarach/podtrute CO	0/0	147/13
	NADWIŚLAŃSKI ODDZIAŁ STRAŻY GRANICZNEJ	W dniu 12.04.2018	Od 01.01.2018
	1) Ruch graniczny: schengen/non-schengen	38231/17377	3170902/1696446
	2) Złożone wnioski o nadanie statusu uchodźcy	0	58
	3) Cudzoziemcy, którym odmówiono wjazdu do RP/zatrzymano	1/1	251/372

WYKAZ ZGROMADZEŃ PUBLICZNYCH I INNYCH WYDARZEŃ w dniu 13.04.2018 r.

Godziny imprezy	Rodzaj imprezy	Miejsce/Trasa	Organizator	Liczba osób	Uwagi
0.00-23.59	zgromadzenie	ul. Matejki, teren skweru Francois Mitterranda	osoba prywatna	2-50	postępowanie uproszczone / "w obronie konstytucji" - będą rozstawione namioty wraz z pomocniczą infrastrukturą
9.00-20.00	zgromadzenie	zbiórka Al. Ujazdowskie 1/3, przed siedzibą Prezesa Rady Ministrów, przemarsz na ul. Wiejską 4/6/8, przed siedzibę Sejmu RP, a następnie przed Pałac Prezydencki przy ul. Krakowskie Przedmieście 48/50 i dalej na pl. Piłsudskiego, pl. Małachowskiego do ul. Królewskiej	osoba prywatna	do 11	bojkot "KOD-u" i "Obywateli RP" - domaganie się reform od Rządu
13.30-16.00	zgromadzenie	zbiórka: ul. Okopowa 49/51, przed wejściem na Cmentarz Żydowski, skąd nastąpi przemarsz chodnikiem wzdłuż ulic: Okopowej, Anielewicza, (zatrzymanie przy ul. esperanto), dalej Anielewicza do Zamenhofs 5	osoba prywatna	33	zwrócenie uwagi na supremację angielskiego w Polsce, żałoba z powodu sprzedania budynku przy ul. Zamenhofs 5 - siedziby UEA

ASF – AFRYKAŃSKI POMÓR ŚWIŃ	
Ogniska ASF trzody chlewnej	Liczba ognisk
	10
Przypadki ASF dzików	Liczba przypadków
	557

ALARMY POWODZIOWE/POGOTOWIA PRZECIWPOWODZIOWE				
Nazwa organu ogłaszającego i odwołującego	Obszar obowiązywania	Pogotowie/alarm przeciwpowodziowy	Data i godzina wprowadzenia	Data i godzina odwołania
Wójt Gminy Czosnów	Gmina Czosnów (pow. nowodworski)	ALARM	04.04.2018 r. od godz. 12.00	Obowiązuje

JAKOŚĆ POWIETRZA

Wyniki pomiarów zanieczyszczeń powietrza za minioną dobę [w µg/m³] na automatycznych stacjach WIOŚ w Warszawie

Wybierz datę: Zestawienie dobowe (średnie)- Stacje automatyczne

Stacja	Pomiar	PM10 [µg/m ³]	PM2.5 [µg/m ³]	O ₃ [µg/m ³]		NO ₂ [µg/m ³]	SO ₂ [µg/m ³]	CO [µg/m ³]		C ₆ H ₆ [µg/m ³]
		<i>Pyl zawieszony PM10</i> S24h	<i>Pyl zawieszony PM 2.5</i> S24h	S24h	S8 _{max}	<i>Dwutlenek azotu</i> S24h	<i>Dwutlenek siarki</i> S24h	<i>Tlenek węgla</i> S24h	S8 _{max}	<i>Benzen</i> S24h
Belsk-IGFPAN				65.8	89	7.5	2.7	260	288	
Granica-KPN				47.2	67.7	15.8	1.8			
Guty Duże				64.2	81.2	2.5	1.4			
Konstancin-Jeziorna		35.7	23.2	57.8	75.6	8.1	6.6	768	831	
Legionowo-Zegrzyńska			14.5	56.1	76	5	5.1			
Otwock-Brzozowa			24.4	62.4	81.1	7.1	6.7	820	847	
Piastów-Pułaskiego			15	40.8	55.2	21.3	5.1			
Płock-Gimnazjum				52.1	70.9	12.6	0.8	82	180	0.4
Płock-Reja		46	24.4	55.9	75.8	9.3	2.5	387	424	0.6
Radom-Tochtermana		44.3	36.1	47.8	67.7	17.9	2.6	574	623	0.4
Siedlce-Konarskiego		34.1	21.3							
Warszawa-Komunikacyjna		57.8	33.6			25.9		983	1056	0.9
Warszawa-Marszałkowska										
Warszawa-Podleśna				52.5	73.5					
Warszawa-Targówek		42.2	22.2	48.8	64.4	12.6	1.8			
Warszawa-Ursynów		45.1	25.1	55.9	75.1	10	2.9			
Żyrardów-Roosevelta		45.8	28							

WOJEWÓDZKIE CENTRUM ZARZĄDZANIA KRYZYSOWEGO

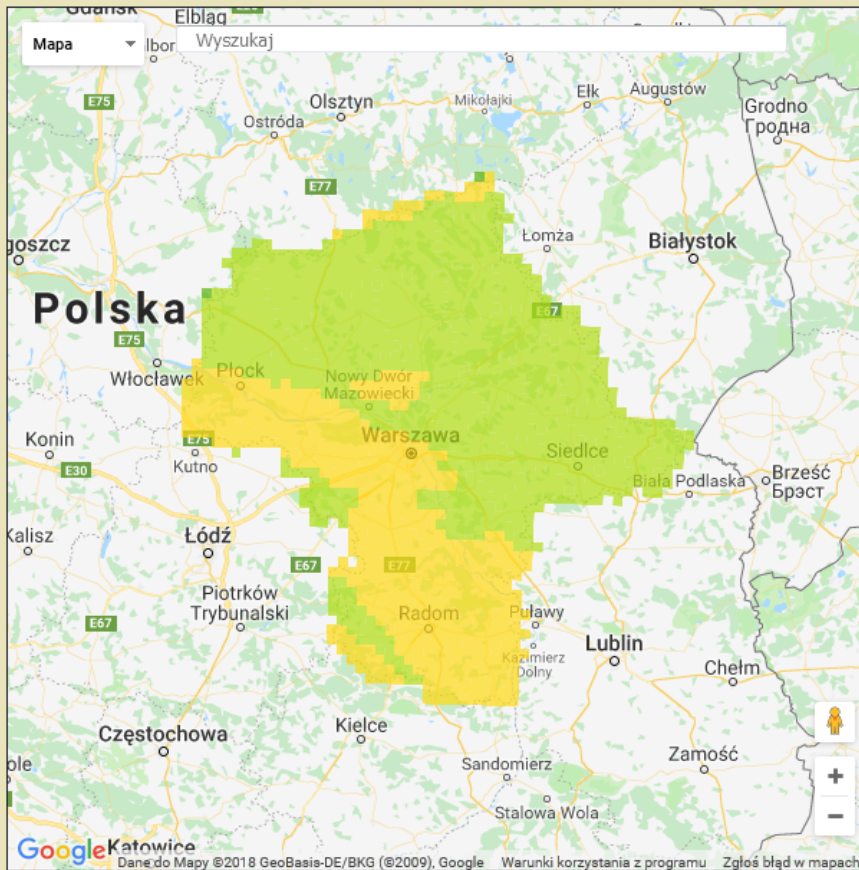
Plac Bankowy 3/5, 00-950 Warszawa, tel.: (22) 595-13-00; 595-13-01; 987; fax.: (22) 620-19-40; 695-63-53;
www.mazowieckie.pl

PROGNOZA, JAKOŚCI POWIETRZA NA DZIŚ

Śred. 24h

Max 1h

1h*



* Ze względów technicznych mapa dynamiczna może działać wolniej.

Indeks jakości powietrza

Bardzo dobry

Dobry

Umiarkowany

Dostateczny

Zły

Bardzo zły

Warunki meteorologiczne

Temperatura powietrza



13 °C

Prędkość i kierunek wiatru



E
4.9 m/s

Opad atmosferyczny



Poziomy jakości powietrza

Bardzo dobry

Dobry

Umiarkowany

Dostateczny

Zły

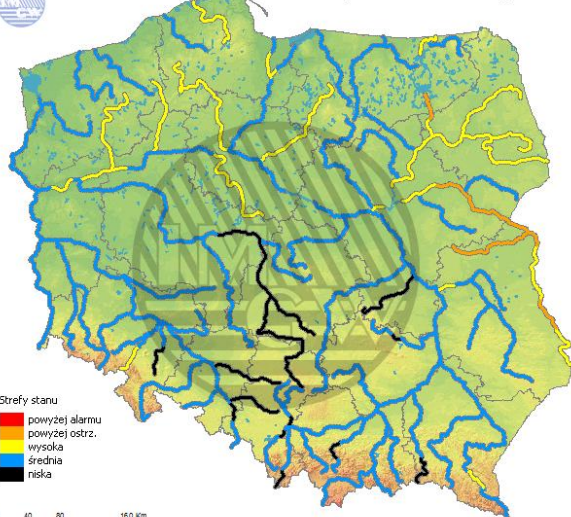
Bardzo zły

Więcej informacji o poziomach i indeksie jakości powietrza znajdziesz w zakładkach [Skala jakości powietrza](#) oraz [Indeks jakości powietrza](#)

INFORMACJE HYDROLOGICZNO – METEOROLOGICZNE

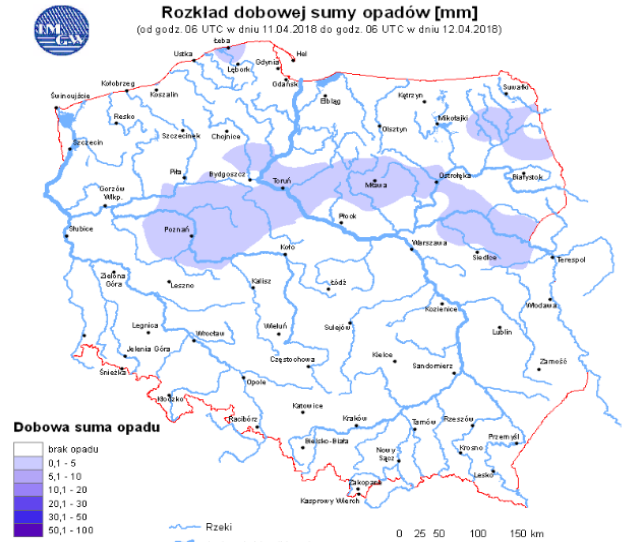
Stan wody w rzekach

Stan wody w rzekach 12.04.2018 godz. 06 UTC



Rozkład dobowej sumy opadów

Rozkład dobowej sumy opadów [mm]
(od godz. 06 UTC w dniu 11.04.2018 do godz. 06 UTC w dniu 12.04.2018)

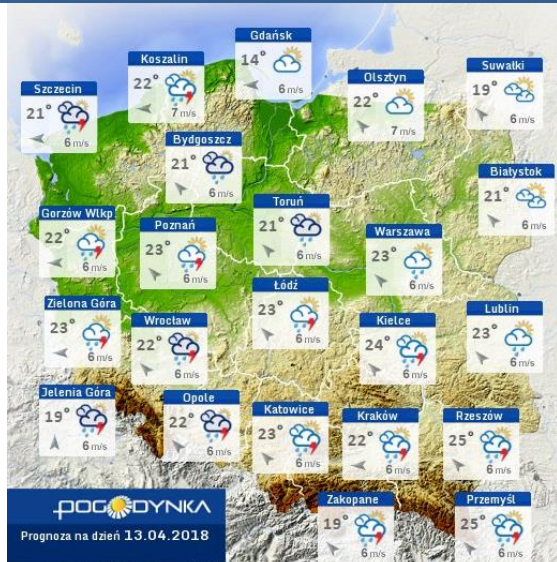


WOJEWÓDZKIE CENTRUM ZARZĄDZANIA KRYZYSOWEGO

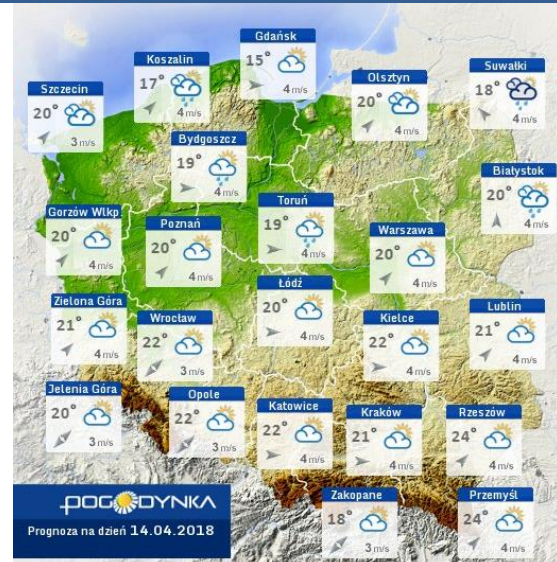
Plac Bankowy 3/5, 00-950 Warszawa, tel.: (22) 595-13-00; 595-13-01; 987; fax.: (22) 620-19-40; 695-63-53;

www.mazowieckie.pl

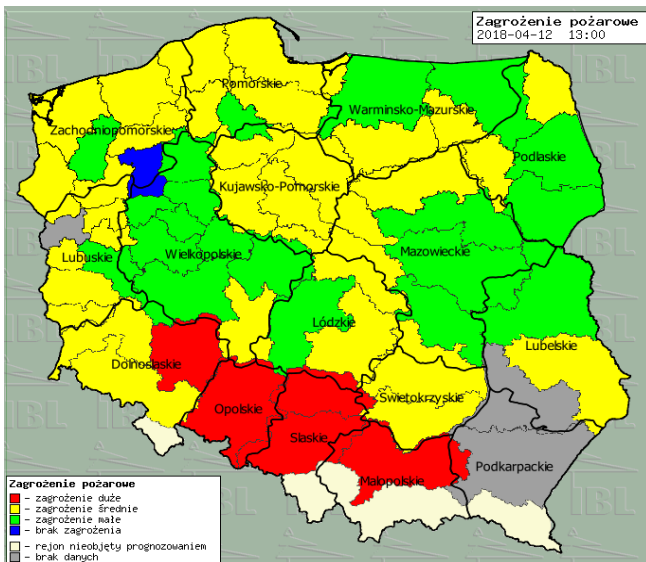
Prognoza pogody dla Polski na dziś



Prognoza pogody dla Polski na jutro



Zagrożenie pożarowe lasów



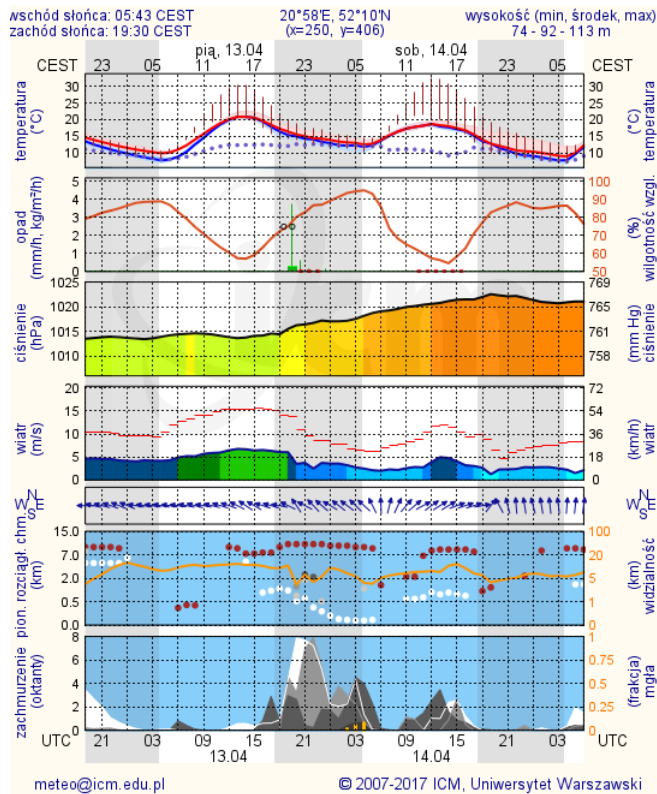
Ostrzeżenia METEO/HYDRO

BRAK

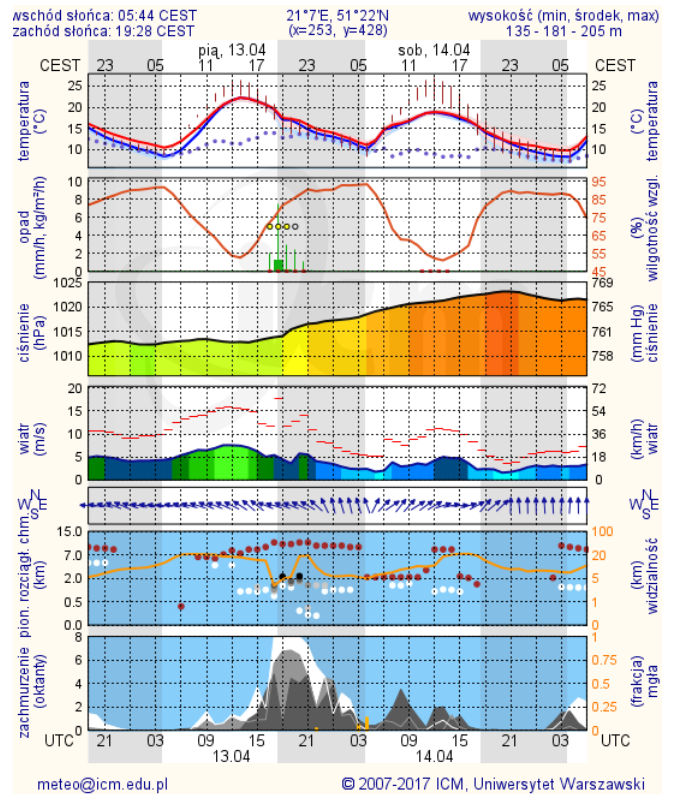
METEOROGRAMY

dla głównych miast województwa mazowieckiego:

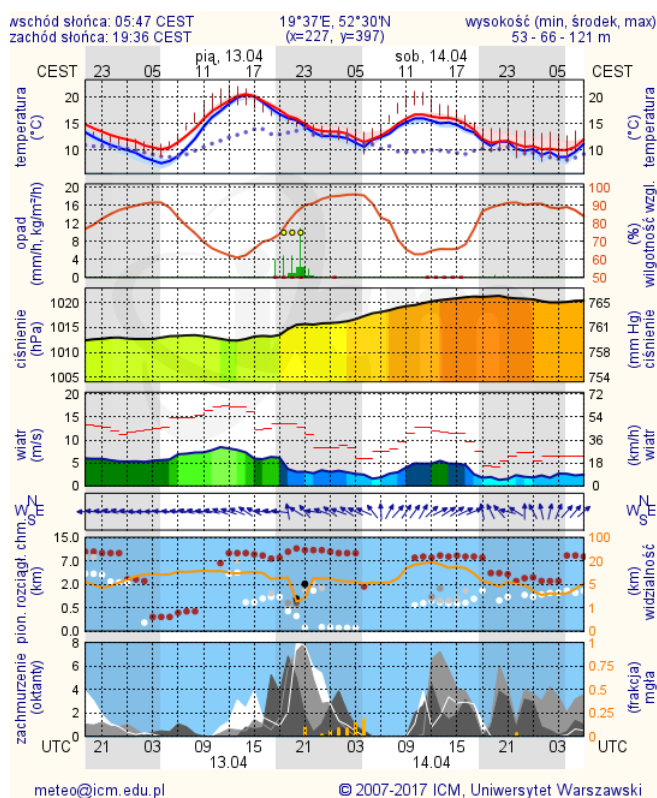
Warszawa



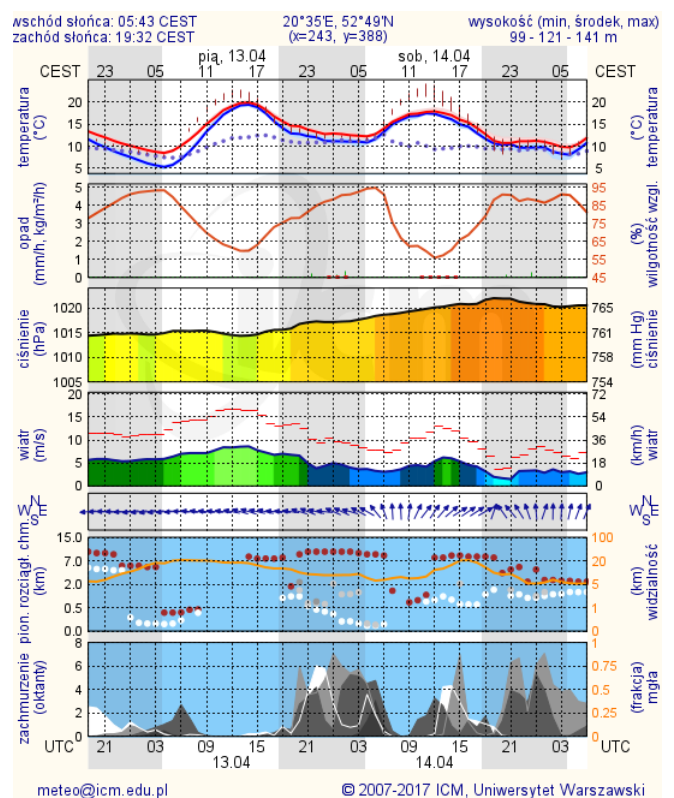
Radom



Płock

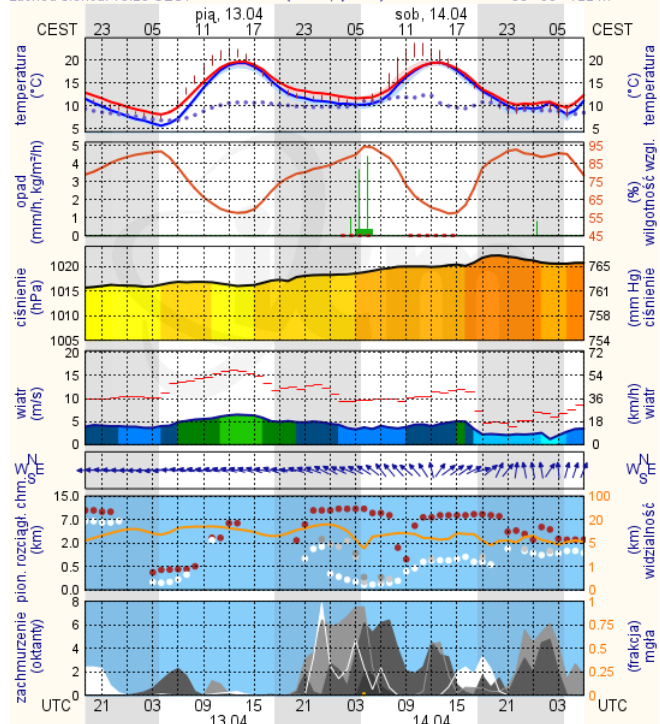


Ciechanów



Ostrołęka

wschód słońca: 05:39 CEST 21°29'E, 53°11'N wysokość (min, środek, max)
zachód słońca: 19:29 CEST (x=258, y=382) 90 - 95 - 122 m

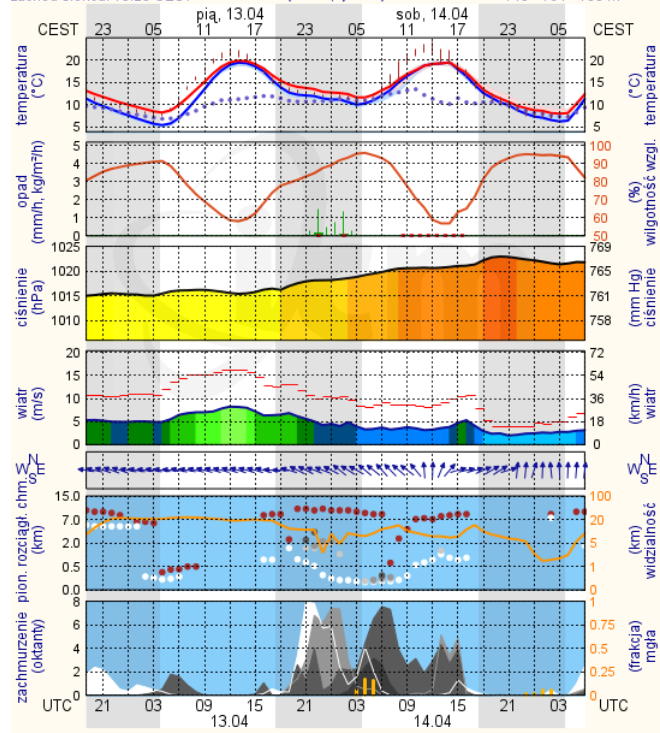


meteo@icm.edu.pl

© 2007-2017 ICM, Uniwersytet Warszawski

Siedlce

wschód słońca: 05:38 CEST 22°12'E, 52°8'N wysokość (min, środek, max)
zachód słońca: 19:25 CEST (x=271, y=406) 149 - 164 - 183 m



meteo@icm.edu.pl

© 2007-2017 ICM, Uniwersytet Warszawski