

**BIULETYN INFORMACYJNY NR 94/2018**  
**za okres od 04.04.2018 r. od godz. 7.00 do 05.04.2018 r. do godz. 7.00**

czwrotek, dnia 05.04.2018 r.






**Najważniejsze zdarzenia z minionej doby**

1. Poziom III Ostrzeżenie I stopnia o zły jakości powietrza dla województwa mazowieckiego.
2. Latchorzew ul. Warszawska 188 powiat warszawski zachodni – dwie ofiary tlenu węgla.
3. Mirków powiat piaseczyński – zanieczyszczenie kanału wodnego.
4. Ostrówek ul. Przejazdowa powiat wołomiński – wypadek na kolei, jedna ofiara śmiertelna.

**ZESTAWIENIE DANYCH STATYSTYCZNYCH**

**Za okres: 04.04.- 05.04.2018 r.**

	<b>KOMENDA STOŁECZNA POLICJI</b>	<b>W analizowanym okresie</b>	<b>Od początku roku</b>
	1) Odnotowano wypadków	5	437
	2) Ofiary śmiertelne w wypadkach drogowych/ kolejowych/ lotniczych	0/1/0	23/8/0
	3) Osoby ranne w wypadkach drogowych/kolejowych/lotniczych	5/0/0	515/3/0
	4) Utonięcia /wylądzenia	0/0	4/3
	<b>KOMENDA WOJEWÓDZKA POLICJI</b>	<b>W analizowanym okresie</b>	<b>Od początku roku</b>
	1) Odnotowano wypadków	0	436
	2) Ofiary śmiertelne w wypadkach drogowych/ kolejowych/ lotniczych	0/0/0	49/2/0
	3) Osoby ranne w wypadkach drogowych/kolejowych/lotniczych	0/0/0	511/0/0
	4) Utonięcia/wylądzenia	0/0	2/6
	<b>KOMENDA WOJEWÓDZKA PAŃSTWOWEJ STRAŻY POŻARNEJ</b>	<b>W analizowanym okresie</b>	<b>Od początku roku</b>
	1) Liczba pożarów	168	4539
	2) Ofiary śmiertelne w pożarach/zaczadzenia	0/2	16/6
	3) Osoby ranne w pożarach/podtrute CO	3/0	140/13
	<b>NADWIŚLAŃSKI ODDZIAŁ STRAŻY GRANICZNEJ</b>	<b>W dniu 04.04.2018</b>	<b>Od 01.01.2018</b>
	1) Ruch graniczny: schengen/non-schengen	34553/17309	2880369/1552299
	2) Złożone wnioski o nadanie statusu uchodźcy	0	50
	3) Cudzoziemcy, którym odmówiono wjazdu do RP/zatrzymano	1/6	239/354

## WYKAZ ZGROMADZEŃ PUBLICZNYCH I INNYCH WYDARZEŃ w dniu 05.04.2018 r.

Godziny imprezy	Rodzaj imprezy	Miejsce/Trasa	Organizator	Liczba osób	Uwagi
9.00-14.00	zgromadzenie	ul. Krucza 36, przed gmachem Ministerstwa Energii	osoba prywatna	ok. 50	postępowanie uproszczone / protest przeciwko sprzedaży kopalni "Krupiński"-manifestanci planują wręczenie petycji bdb
9.00-20.00	zgromadzenie	<u>zbiórka</u> Al. Ujazdowskie 1/3, przed siedzibą Prezesa Rady Ministrów, <u>przemarsz</u> na ul. Wiejską 4/6/8, przed siedzibę Sejmu RP, a następnie przed Pałac Prezydencki przy ul. Krakowskie Przedmieście 48/50 i dalej na pl. Piłsudskiego, pl. Małachowskiego do ul. Królewskiej	osoba prywatna	do 11	bojkot "KOD-u" i "Obywateli RP" -domaganie się reform od Rządu
17.00-19.30	zgromadzenie	<u>zbiórka</u> ul. Raczkiewicza 31, <u>przemarsz</u> przed Urząd Dzielnicy Wesoła przy ul. Raczkiewicza 33	osoba prywatna	120	wyrażenie protestu przeciwko budowie wschodniej obwodnicy Warszawy przez centrum Dzielnicy
18.00-22.00	zgromadzenie	Al. Ujazdowskie 1/3, przed Kancelarią Prezesa Rady Ministrów	osoba prywatna	ok. 10	postępowanie uproszczone / promowanie wartości demokratycznych

ASF – AFRYKAŃSKI POMÓR ŚWIŃ	
Ogniska ASF trzody chlewnej	Liczba ognisk
	<b>10</b>
Przypadki ASF dzików	Liczba przypadków
	<b>522</b>

POGOTOWIA PRZECIWPOWODZIOWE				
Nazwa organu ogłaszającego i odwołującego	Obszar obowiązywania	Pogotowie/alarm przeciwpowodziowy	Data i godzina wprowadzenia	Data i godzina odwołania
Wójt Gminy Mokobody	Gmina Mokobody	POGOTOWIE	03.04.2018 r. od godz. 13.00	Obowiązuje

# JAKOŚĆ POWIETRZA

Wyniki pomiarów zanieczyszczeń powietrza za minioną dobę [w  $\mu\text{g}/\text{m}^3$ ] na automatycznych stacjach WIOŚ w Warszawie

Wybierz datę: 2018-04-04, Śr Zestawienie dobowe (średnie)- Stacje automatyczne

Stacja	Pomiary	PM10 [ $\mu\text{g}/\text{m}^3$ ]	PM2.5 [ $\mu\text{g}/\text{m}^3$ ]	O <sub>3</sub> [ $\mu\text{g}/\text{m}^3$ ]		NO <sub>2</sub> [ $\mu\text{g}/\text{m}^3$ ]	SO <sub>2</sub> [ $\mu\text{g}/\text{m}^3$ ]	CO [ $\mu\text{g}/\text{m}^3$ ]		C <sub>6</sub> H <sub>6</sub> [ $\mu\text{g}/\text{m}^3$ ]
		Pył zawieszony PM10 S24h	Pył zawieszony PM 2.5 S24h	S24h	S8max	Dwutlenek azotu S24h	Dwutlenek siarki S24h	Tlenek węgla S24h	S8max	Benzen S24h
Belsk-IGFPAN				74.1	102.1	15.2	5.4	390	505	
Granica-KPN				35.3	66.8	24.1	1.6			
Guty Duże				75.6	101.8	7.1	3.6			
Konstancin-Jeziorna		35.9	22.6	45	76.4	20.6	7.4	660	865	
Legionowo-Zegrzyńska			26.7	43.2	81.6	32.7	16.3			
Otwock-Brzozowa			26.8	52.2	90.7	22.1	14.1	865	1483	
Piastów-Pułaskiego			28	38.3	65.2	34.9	13.5			
Płock-Gimnazjum				53	75.2	31.6	9.5	332	481	1.2
Płock-Reja		53.2	31.2	58.9	84.2	23	6.9	494	588	1.5
Radom-Tochtermana		46.3	24.3	50.6	72.2	28.2	6	577	703	0.7
Siedlce-Konarskiego		35.4	22.5							
Warszawa-Komunikacyjna		76.3	37.3			60.7		1318	2079	2.2
Warszawa-Marszałkowska		74.3	42.6			65.8		2461	2656	
Warszawa-Podleśna				38.3	72.1					
Warszawa-Targówek		40.2	23.2	41.7	67.5	31.5	8.3			
Warszawa-Ursynów		37.8	23.2	48	80.6	51.7	4.8			
Żyrardów-Roosevelta		50.3	31.3							

## PROGNOZA JAKOŚCI POWIETRZA NA DZIŚ

**Śred. 24h**

**Max 1h**

**1h\***

**Indeks jakości powietrza**

- Bardzo dobry
- Dobry
- Umiarkowany
- Dostateczny
- Zły
- Bardzo zły

**Warunki meteorologiczne**

Temperatura powietrza

12 °C

Prędkość i kierunek wiatru

SSE  
3.7 m/s

Opad atmosferyczny

**Poziomy jakości powietrza**

- Bardzo dobry
- Dobry
- Umiarkowany
- Dostateczny
- Zły
- Bardzo zły

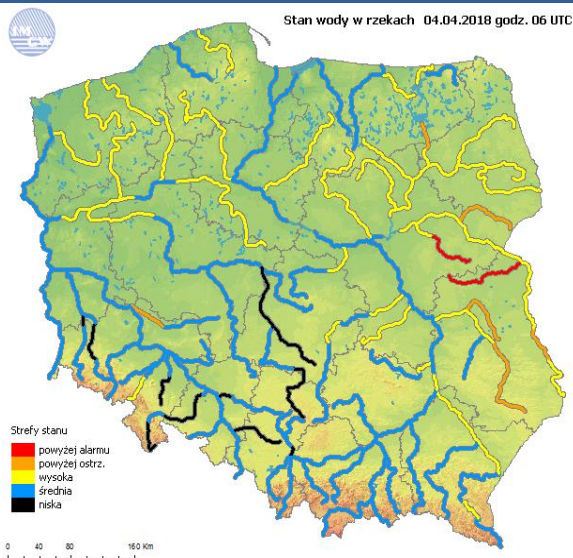
Więcej informacji o poziomach i indeksie jakości powietrza znajdziesz w zakładkach [Skala jakości powietrza](#) oraz [Indeks jakości powietrza](#)

\* Ze względów technicznych mapa dynamiczna może działać wolniej.

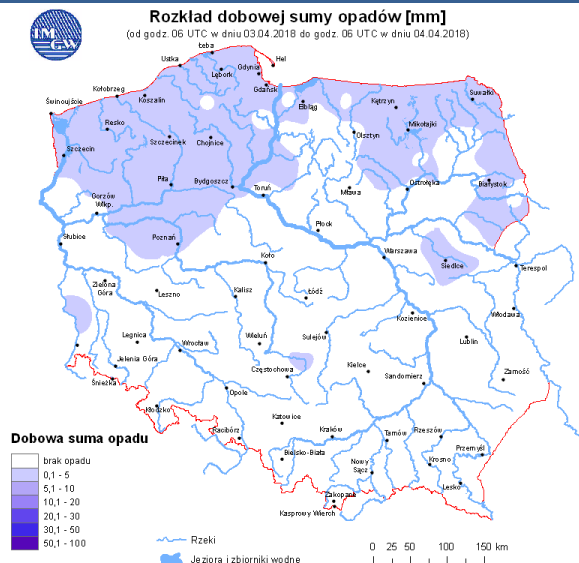


# INFORMACJE HYDROLOGICZNO - METEOROLOGICZNE

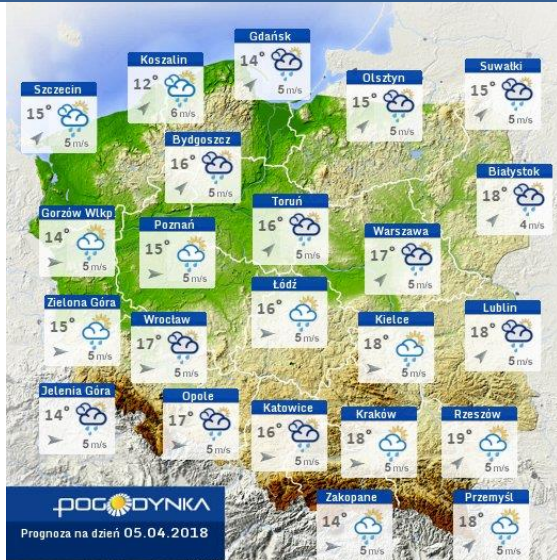
## Stan wody w rzekach



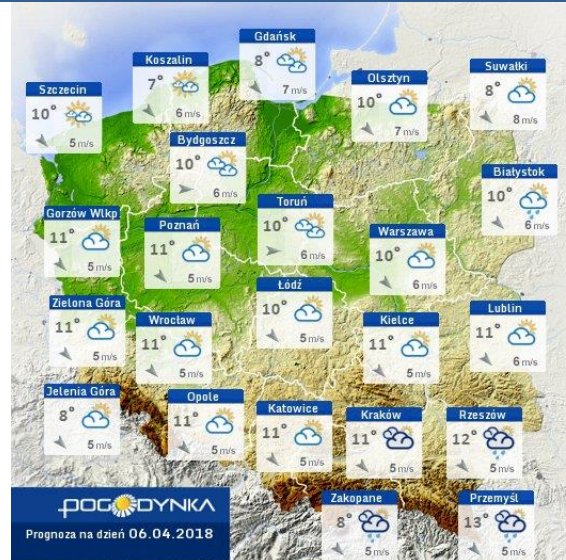
## Rozkład dobowej sumy opadów



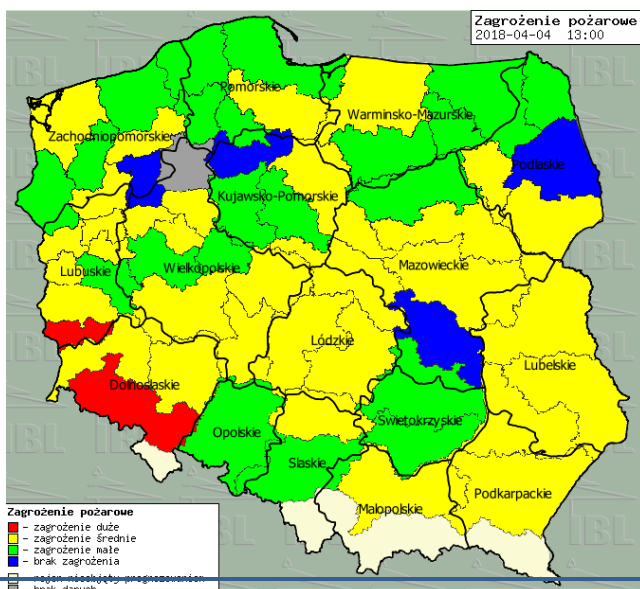
## Prognoza pogody dla Polski na dziś



## Prognoza pogody dla Polski na jutro



## Zagrożenie pożarowe lasów



## Ostrzeżenia METEO/HYDRO

### INFORMACJA O NIEBEZPIECZNYM ZJAWISKU

Nr 03

Stopień zagrożenia: 2



**Biuro:** Biuro Prognoz Hydrologicznych Oddziału IMGW-PIB w Krakowie

**Obszar:** Województwo mazowieckie

**Ważność:** od 2018-04-04 10:45:00 do 2018-04-06 10:45:00

**Przebieg:** Na mazowieckim odcinku Bugu przewiduje się wzrost poziomu wody powyżej stanów ostrzegawczych, związany ze splywem wód opadowo-roztopowych.

**Prawdopodobieństwo:** 90%

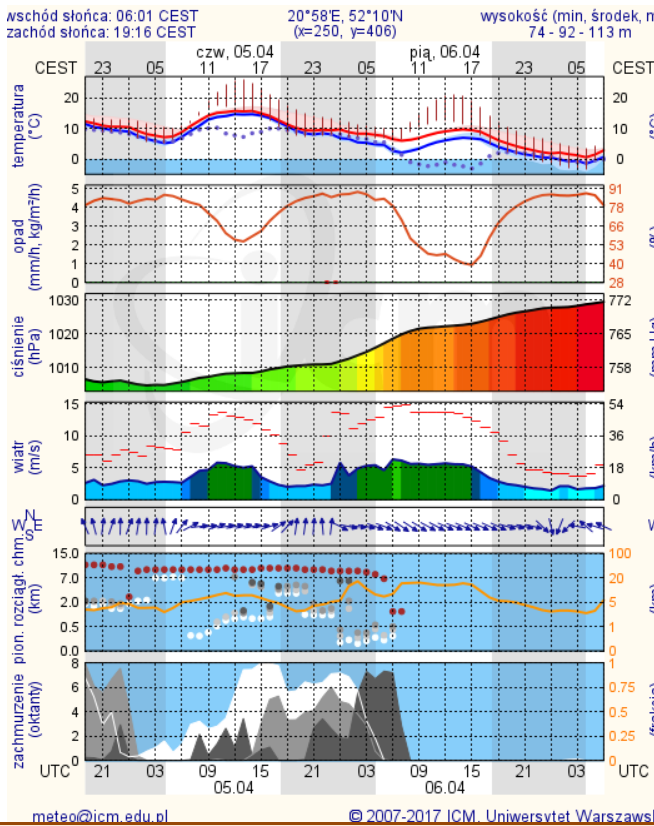
**Uwagi:** Brak

**Czas wydania:** 2018-04-04 10:26:00

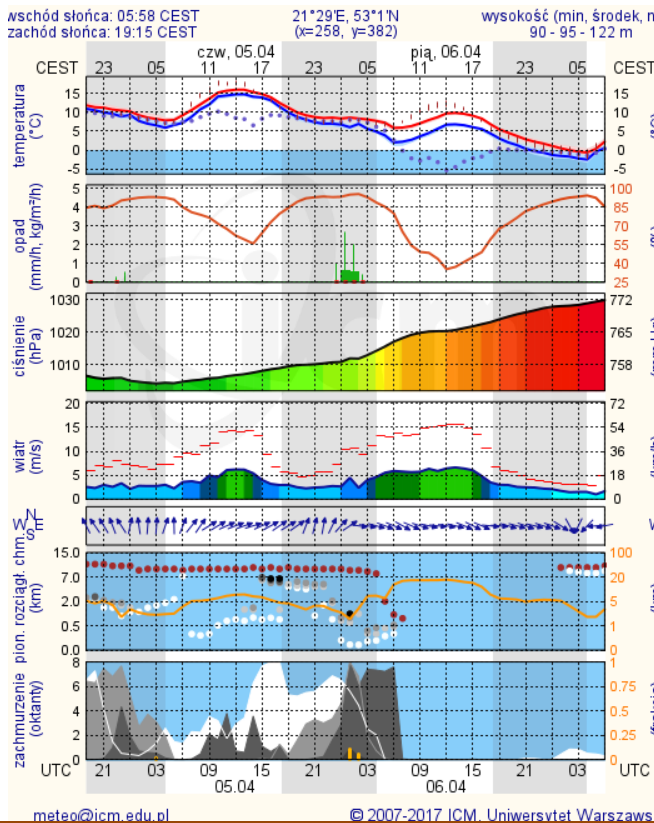
**Synoptyk IMGW-PIB:** Michał Cerań

# METEOROGRAMY

## Warszawa



## Ostrołęka



## Siedlce

