

**BIULETYN INFORMACYJNY NR 75/2018**  
**za okres od 16.03.2018 r. od godz. 7.00 do 17.03.2018 r. do godz. 7.00**

sobota, dnia 17.03.2018 r.

**Najważniejsze zdarzenia z minionej doby**



- 1. Powiat Wyszowski** - odwołanie pogotowia przeciwpowodziowego na obszarze czterech gmin powiatu.
- 2. Ostrybór**, pow. garwoliński - DW 801 - zderzenie dwóch samochodów osobowych, sześć osób rannych.
- 3. Płońsk**, pow. płoński – pożar budynku produkcyjno-magazynowego.
- 4. Warszawa**, ul. Świętokrzyska 1 – sprawdzenie pirotechniczne XXXVII LO im. Jarosława Dąbrowskiego.

**ZESTAWIENIE DANYCH STATYSTYCZNYCH**

**Za okres: 16 – 17.03.2018 r.**

	<b>KOMENDA STOŁECZNA POLICJI</b>	<b>W analizowanym okresie</b>	<b>Od początku roku</b>
	1) Odnotowano wypadków	4	358
	2) Ofiary śmiertelne w wypadkach drogowych/ kolejowych/ lotniczych	0/0/0	19/7/0
	3) Osoby ranne w wypadkach drogowych/kolejowych/lotniczych	7/0/0	429/2/0
	4) Utonięcia /wychłodzenia	0/0	4/3
	<b>KOMENDA WOJEWÓDZKA POLICJI</b>	<b>W analizowanym okresie</b>	<b>Od początku roku</b>
	1) Odnotowano wypadków	7	356
	2) Ofiary śmiertelne w wypadkach drogowych/ kolejowych/ lotniczych	0/0/0	42/2/0
	3) Osoby ranne w wypadkach drogowych/kolejowych/lotniczych	11/0/0	403/0/0
	4) Utonięcia/wychłodzenia	0/0	2/6
	<b>KOMENDA WOJEWÓDZKA PAŃSTWOWEJ STRAŻY POŻARNEJ</b>	<b>W analizowanym okresie</b>	<b>Od początku roku</b>
	1) Liczba pożarów	39	3052
	2) Ofiary śmiertelne w pożarach/zaczadzenia	0/0	15/4
	3) Osoby ranne w pożarach/podtrute CO	0/0	109/13
	<b>NADWIŚLAŃSKI ODDZIAŁ STRAŻY GRANICZNEJ</b>	<b>W dniu 16.03.2018</b>	<b>Od 01.01.2018</b>
	1) Ruch graniczny: schengen/non-schengen	34674/17354	2233701/1223207
	2) Złożone wnioski o nadanie statusu uchodźcy	1	44
	3) Cudzoziemcy, którym odmówiono wjazdu do RP/zatrzymano	3/4	196/293

## WYKAZ ZGROMADZEŃ PUBLICZNYCH I INNYCH WYDARZEŃ w dniu 17.03.2018 r.

Godziny imprezy	Rodzaj imprezy	Miejsce/Trasa	Organizator	Liczba osób	Uwagi
00.00-23.59	zgromadzenie	ul. Matejki, teren skweru Francois Mitterranda	osoba prywatna	2-50	postępowanie uproszczone / "w obronie konstytucji" - będą rozstawione namioty wraz z pomocniczą infrastrukturą
09.00-20.00	zgromadzenie	zbiórka Al. Ujazdowskie 1/3, przed siedzibą Prezesa Rady Ministrów, przemarsz na ul. Wiejską 12A (siedziba partii Platforma Obywatelska), dalej przed gmach Sejmu RP przy ul. Wiejskiej 4/6/8, a następnie przed Pałac Prezydencki przy ul. Krakowskie Przedmieście 48/50	osoba prywatna	do 11	bojkot "KOD-u" i "Obywateli RP" - domaganie się reform od Rządu, Prezydenta
10.00-12.00	zgromadzenie	Rondo Wiatraczna (vis a vis wejścia do Santander Banku)	osoba prywatna	ok. 20	postępowanie uproszczone / zgromadzenie promujące działania demokratyczne, zachęcające do udziału w wyborach, działania profrekwencyjne
12.00-15.00	zgromadzenie	zbiórka pl. Zamkowy, przemarsz ulicami: Krakowskie Przedmieście, Świętokrzyska na plac Powstańców Warszawy	osoba prywatna	ok. 2500	„Marsz z okazji Międzynarodowego Dnia Walki z Dyskryminacją Rasową, święta ustanowionego przez Zgromadzenie Ogólne ONZ w 1966 roku na 21 marca. Wyrażenie sprzeciwu wobec idei rasizmu i ksenofobii oraz wobec narastającej w Polsce w ostatnich latach fali przemocy wobec osób o innym kolorze skóry czy wyznaniu. Wyrażenie solidarności z prześladowanymi i umożliwienie zabrania im głosu.” W trakcie przemarszu organizator planuje postoje i happeningi: pod Pomnikiem A. Mickiewicza, przed Pałacem Prezydenckim oraz pod siedzibą TVP na pl. Powstańców Warszawy 7
12.00-16.00 18.00-22.00	zgromadzenie	Al. Ujazdowskie 1/3, przed Kancelarią Prezesa Rady Ministrów	osoba prywatna	5-15	postępowanie uproszczone / promowanie wartości demokratycznych
12.50-14.50	zgromadzenie	pl. Powstańców Warszawy	osoba prywatna	ok. 10	postępowanie uproszczone / sobota nacjonalizmu
18.00-20.00	zgromadzenie	ul. Krakowskie Przedmieście 15/17, przed Galerią Kordegarda / Ministerstwem Kultury i Dziedzictwa Narodowego	osoba prywatna	ok. 15	postępowanie uproszczone / happening artystyczny
19.00-21.00	zgromadzenie	rondo Dmowskiego, przed wejściem do stacji metra "Centrum"	osoba prywatna	ok. 15	postępowanie uproszczone / obrona praw zwierząt

ASF – AFRYKAŃSKI POMÓR ŚWIN	
Ogniska ASF trzody chlewnej	Liczba ognisk
	<b>10</b>
Przypadki ASF dzików	Liczba przypadków
	<b>483</b>

ALARMY/POGOTOWIA PRZECIWPOWODZIOWE				
Nazwa organu ogłaszającego i odwołującego	Obszar obowiązywania	Pogotowie/alarm przeciwpowodziowy	Data i godzina wprowadzenia	Data i godzina odwołania
Wójt Gminy Czosnów	Gmina Czosnów (pow. nowodorski)	ALARM	04.01.2018 r. od godz. 09.00	Obowiązuje
Wójt Gminy Klembów	Gmina Klembów (pow. wołomiński)	POGOTOWIE	12.03.2018 r. od godz. 10:00	Obowiązuje
Wójt Gminy Małkinia Górna	Gmina Małkinia Górna (pow. ostrowski)	POGOTOWIE	12.03.2018 r. od godz. 16:00	Obowiązuje
Starosta Powiatu Wyszowskiego	Gminy pow. wyszkowskiego: Brańszczyk, Wyszków, Zabrodzie, Somianka.	POGOTOWIE	13.03.2018 r. od godz. 15:00	<b>Odwołano</b> 16.03.2018 r. o godz. 09.00

### WOJEWÓDZKIE CENTRUM ZARZĄDZANIA KRYZYSOWEGO

Plac Bankowy 3/5, 00-950 Warszawa, tel.: (22) 595-13-00; 595-13-01; 987; fax.: (22) 620-19-40; 695-63-53;

[www.mazowieckie.pl](http://www.mazowieckie.pl)

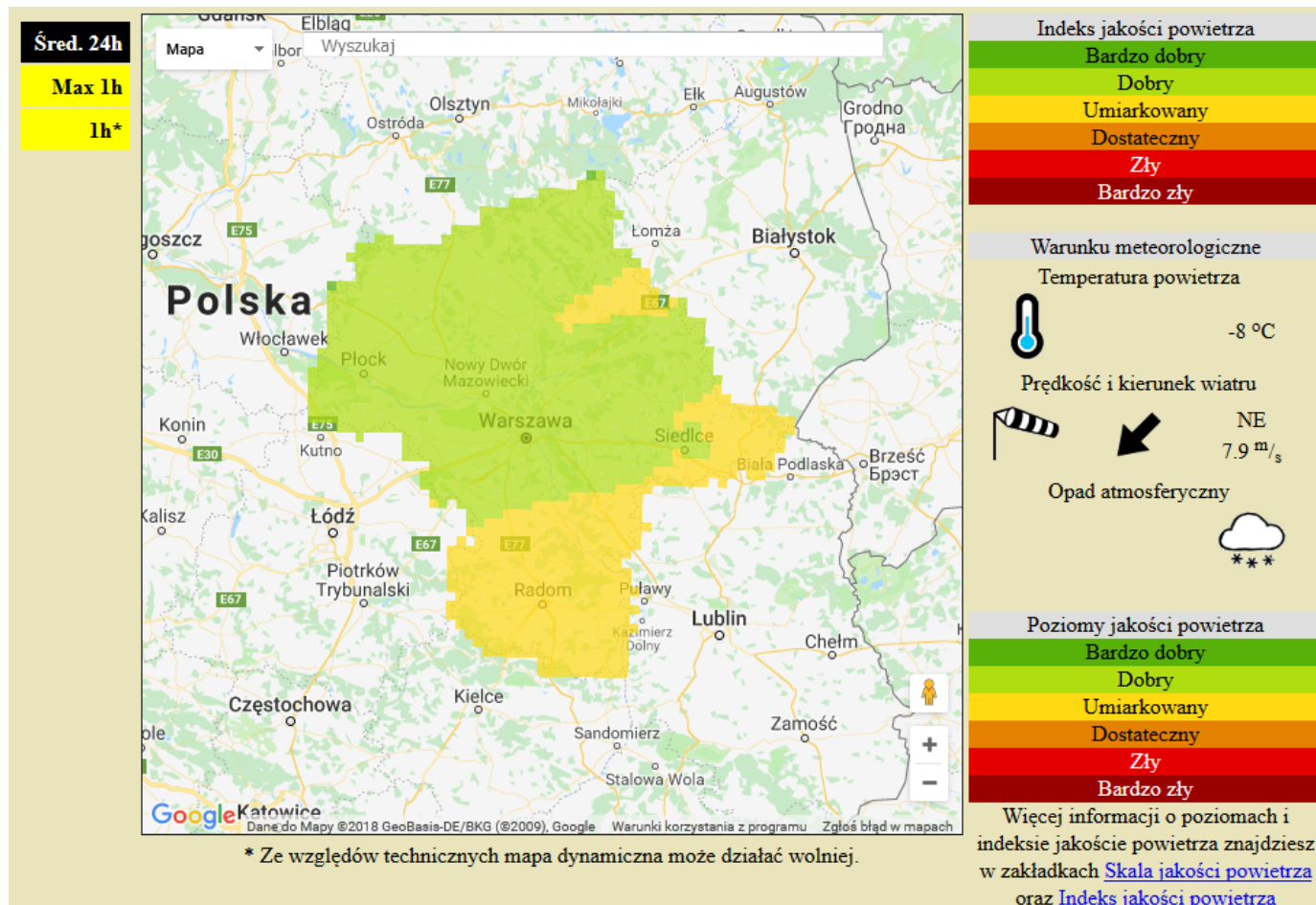
# JAKOŚĆ POWIETRZA

Wyniki pomiarów zanieczyszczeń powietrza za minioną dobę [w  $\mu\text{g}/\text{m}^3$ ] na automatycznych stacjach WIOŚ w Warszawie

Wybierz datę: 2018-03-16, Pt Zestawienie dobowe (średnie)- Stacje automatyczne

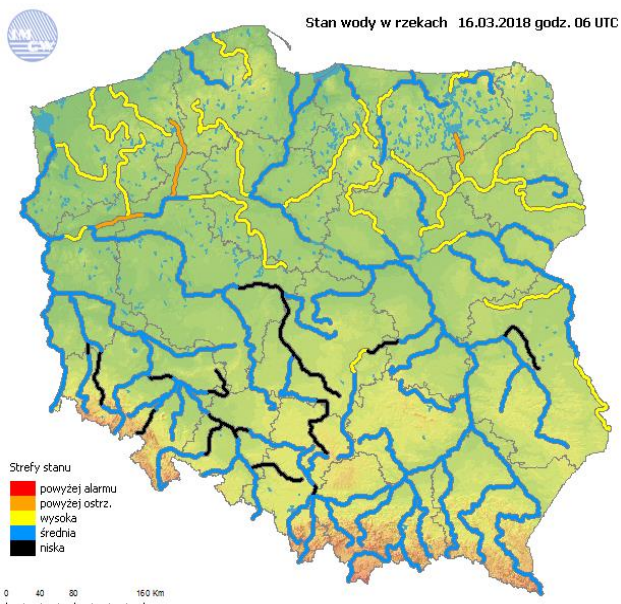
Stacja	Pomiar	PM10 [ $\mu\text{g}/\text{m}^3$ ]	PM2.5 [ $\mu\text{g}/\text{m}^3$ ]	O <sub>3</sub> [ $\mu\text{g}/\text{m}^3$ ]		NO <sub>2</sub> [ $\mu\text{g}/\text{m}^3$ ]	SO <sub>2</sub> [ $\mu\text{g}/\text{m}^3$ ]	CO [ $\mu\text{g}/\text{m}^3$ ]		C <sub>6</sub> H <sub>6</sub> [ $\mu\text{g}/\text{m}^3$ ]
		Pył zawieszony PM10 S24h	Pył zawieszony PM 2.5 S24h	S24h	S8max	Dwutlenek azotu S24h	Dwutlenek siarki S24h	Tlenek węgla S24h	S8max	Benzen S24h
Belsk-IGFPAN				60.5	72	9.7	1.8	309	373	
Granica-KPN				60.2	68.1	3.4	0.9			
Guty Duże				68.8	77.6	2.8	1.4			
Konstancin-Jeziorna		17.8	13.1	62.6	65.3	6.4	5.1	346	1028	
Legionowo-Zegrzyńska			12.5	58.4	65.3	2.9	3.6			
Otwock-Brzozowa			18.6	63.5	73.1	9.9	5.4	624	748	
Piastów-Pułaskiego			17.4	41.5	47.2	21.4	8.3			
Płock-Gimnazjum				53.2	59.7	8.9	2.2	215	275	0.4
Płock-Reja		28.9	15.4	56.1	64.4	13.1	1.6	507	544	0.7
Radom-Tochtermana		29.5	22.5	43.6	53.5	18.1	1.7	981	1056	0.7
Siedlce-Konarskiego		14.9	12.7							
Warszawa-Komunikacyjna		28.8	20.4			19.2		780	846	1.3
Warszawa-Marszałkowska		34.3	23.9			23.7		1796	1908	
Warszawa-Podleśna				48.5	51.9					
Warszawa-Targówek		20	14.3	48.5	54.5	15.6	2			
Warszawa-Ursynów		21.6	16.2	48.6	51.8	19.7	2.8			
Żyrardów-Roosevelta		33.4	23.7							

## PROGNOZA JAKOŚCI POWIETRZA NA DZIŚ

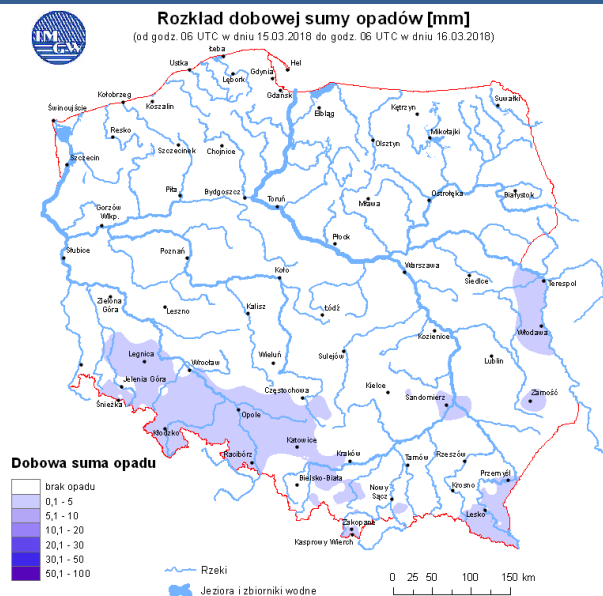


# INFORMACJE HYDROLOGICZNO - METEOROLOGICZNE

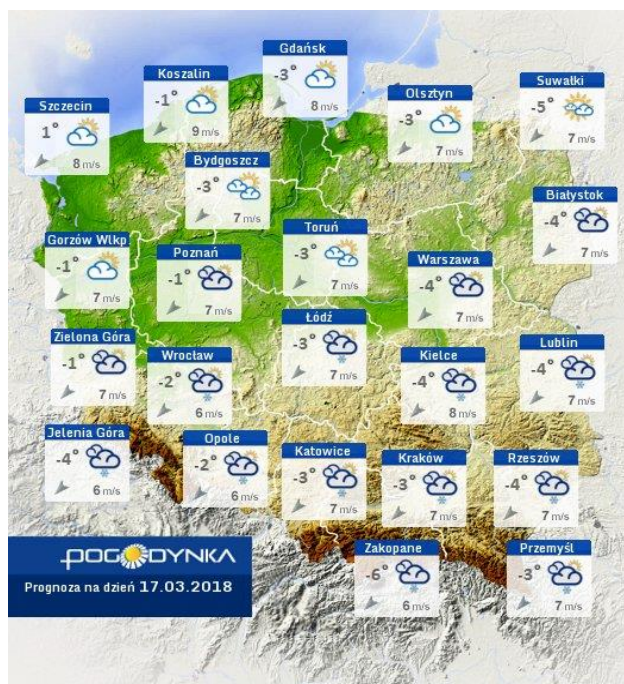
## Stan wody w rzekach



## Rozkład dobowej sumy opadów



## Prognoza pogody dla Polski na dziś



## Prognoza pogody dla Polski na jutro



## Ostrzeżenia METEO

## Ostrzeżenia HYDRO

1

### OSTRZEŻENIE Nr 14

- Opady śniegu/1
- Zawieje/zamiecie śnieżne/1



**Obszar:** województwo mazowieckie - subregion wschodni

**Ważność:** od 2018-03-16 16:00:00 do 2018-03-17 08:00:00

**Przebieg:** Prognozuje się wystąpienie opadów śniegu, które na południe od Sokotowa Podlaskiego, okresami, będą o natężeniu umiarkowanym, a prognozowany przyrost pokrywy śnieżnej wyniesie od 5 cm do 10 cm. Wiatr o średniej prędkości od 25 km/h do 30 km/h, z porywami do 60 km/h, z północnego wschodu, powodujący zawieje, a okresami również zamiecie śnieżne.

**Prawdopodobieństwo:** 80% (Opady śniegu), 80% (Zawieje/zamiecie śnieżne)

**Uwagi:** W północnej części subregionu przyrost pokrywy śnieżnej wyniesie od 2 cm do 5 cm. Obowiązują: Do godz.06:00 dnia 17.03.2018 OSTRZEŻENIE nr 12 na INTENSYWNE OPADY ŚNIEGU/1, ZAWIEJE/ZAMIECIE ŚNIEŻNE/1 wydane o godz.18:57 dnia 15.03.2018. Do godz.06:00 dnia 17.03.2018 OSTRZEŻENIE nr 13 na OPADY ŚNIEGU/1, ZAWIEJE/ZAMIECIE ŚNIEŻNE/1 wydane o godz.20:06 dnia 15.03.2018.

**Czas wydania:** 2018-03-15 20:07:00

**Synoptyk IMGW-PIB:** Mateusz Barczyk

**Biuro:** Biuro Prognoz Meteorologicznych i Komeracyjnych w Warszawie

K

### Komunikat Nr 1 - nieaktualny

- Opady śniegu/1
- Zawieje/zamiecie śnieżne/1

**Obszar:** Województwo mazowieckie - subregion wschodni

**Sytuacja meteorologiczna:** Na południu subregionu występują miejscami słabe opady śniegu. Strefa opadów przemieszcza się na północ subregionu. W najbliższym czasie natężenie opadów będzie wzrastało.

**Uwagi:** Komunikat przygotowano na podstawie danych z systemów teledetekcji atmosfery oraz sieci pomiarowo-observacyjnych IMGW-PIB. Lokalnie zjawiska mogą mieć inny przebieg niż opisany.

**Czas wydania:** 2018-03-16 14:22:00

**Synoptyk IMGW-PIB:** Michał Folwarski

**Biuro:** Biuro Prognoz Meteorologicznych i Komeracyjnych w Warszawie

1

### OSTRZEŻENIE Nr 13

- Opady śniegu/1
- Zawieje/zamiecie śnieżne/1



**Obszar:** województwo mazowieckie - subregion centralny

**Ważność:** od 2018-03-16 16:00:00 do 2018-03-17 06:00:00

**Przebieg:** Prognozuje się wystąpienie opadów śniegu, które na południe od Warszawy, okresami, będą o natężeniu umiarkowanym, a prognozowany przyrost pokrywy śnieżnej wyniesie od 5 cm do 10 cm. Wiatr o średniej prędkości od 25 km/h do 30 km/h, z porywami do 60 km/h, z północnego wschodu, powodujący zawieje, a okresami również zamiecie śnieżne.

**Prawdopodobieństwo:** 80% (Opady śniegu), 80% (Zawieje/zamiecie śnieżne)

**Uwagi:** W północnej części subregionu przyrost pokrywy śnieżnej wyniesie od 2 cm do 5 cm. Obowiązują: Do godz.06:00 dnia 17.03.2018 OSTRZEŻENIE nr 12 na INTENSYWNE OPADY ŚNIEGU/1, ZAWIEJE/ZAMIECIE ŚNIEŻNE/1 wydane o godz.18:57 dnia 15.03.2018.

**Czas wydania:** 2018-03-15 20:06:00

**Synoptyk IMGW-PIB:** Mateusz Barczyk

**Biuro:** Biuro Prognoz Meteorologicznych i Komeracyjnych w Warszawie

K

### Komunikat Nr 1 - nieaktualny

- Opady śniegu/1
- Zawieje/zamiecie śnieżne/1

**Obszar:** Województwo mazowieckie - subregion centralny

**Sytuacja meteorologiczna:** Na południu subregionu występują miejscami słabe opady śniegu. Strefa opadów przemieszcza się na północ subregionu. W najbliższym czasie natężenie opadów będzie wzrastało.

**Uwagi:** Komunikat przygotowano na podstawie danych z systemów teledetekcji atmosfery oraz sieci pomiarowo-observacyjnych IMGW-PIB. Lokalnie zjawiska mogą mieć inny przebieg niż opisany.

**Czas wydania:** 2018-03-16 14:20:00

**Synoptyk IMGW-PIB:** Michał Folwarski

**Biuro:** Biuro Prognoz Meteorologicznych i Komeracyjnych w Warszawie

1

### OSTRZEŻENIE Nr 12

- Intensywne opady śniegu/1
- Zawieje/zamiecie śnieżne/1



**Obszar:** województwo mazowieckie - subregion południowy

**Ważność:** od 2018-03-16 13:00:00 do 2018-03-17 06:00:00

**Przebieg:** Prognozuje się wystąpienie opadów śniegu, miejscami mokrego, o natężeniu umiarkowanym. Prognozowany przyrost pokrywy śnieżnej od 10 cm do 15 cm, lokalnie do 20 cm. Wiatr o średniej prędkości od 25 km/h do 30 km/h, z porywami do 60 km/h, z północnego wschodu, powodujący zawieje, a okresami również zamiecie śnieżne.

**Prawdopodobieństwo:** 90% (Intensywne opady śniegu), 90% (Zawieje/zamiecie śnieżne)

**Uwagi:** Brak.

**Czas wydania:** 2018-03-15 18:57:00

**Synoptyk IMGW-PIB:** Mateusz Barczyk

**Biuro:** Biuro Prognoz Meteorologicznych i Komeracyjnych w Warszawie

K

### Komunikat Nr 1 - nieaktualny

- Intensywne opady śniegu/1
- Zawieje/zamiecie śnieżne/1

**Obszar:** Województwo mazowieckie - subregion południowy

**Sytuacja meteorologiczna:** Na obszarze subregionu występują opady śniegu o słabym i umiarkowanym natężeniu. Strefa opadów przemieszcza się na północ subregionu. W najbliższym czasie natężenie opadów będzie wzrastało.

**Uwagi:** Komunikat przygotowano na podstawie danych z systemów teledetekcji atmosfery oraz sieci pomiarowo-observacyjnych IMGW-PIB. Lokalnie zjawiska mogą mieć inny przebieg niż opisany.

**Czas wydania:** 2018-03-16 14:10:00

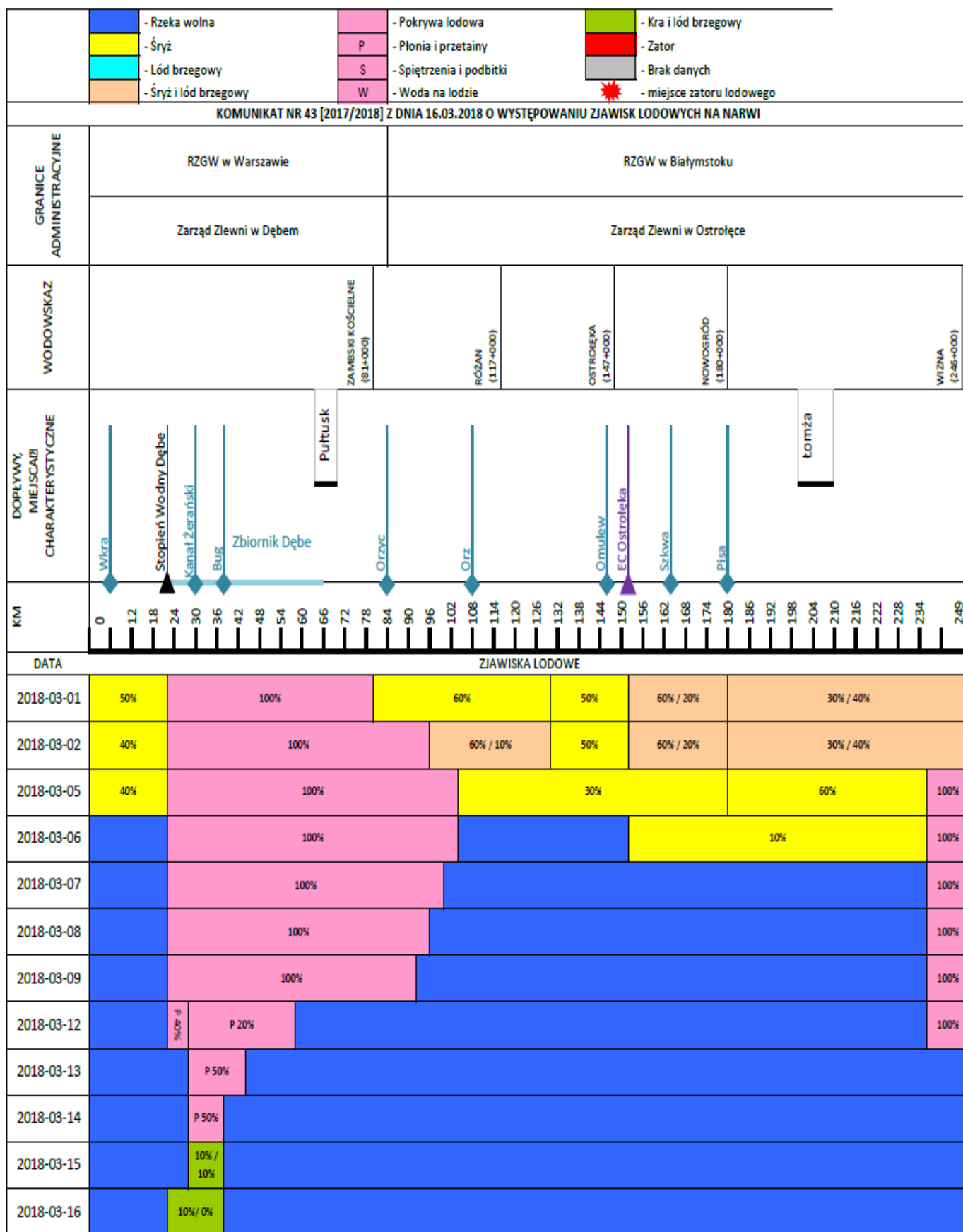
**Synoptyk IMGW-PIB:** Michał Folwarski

**Biuro:** Biuro Prognoz Meteorologicznych i Komeracyjnych w Warszawie

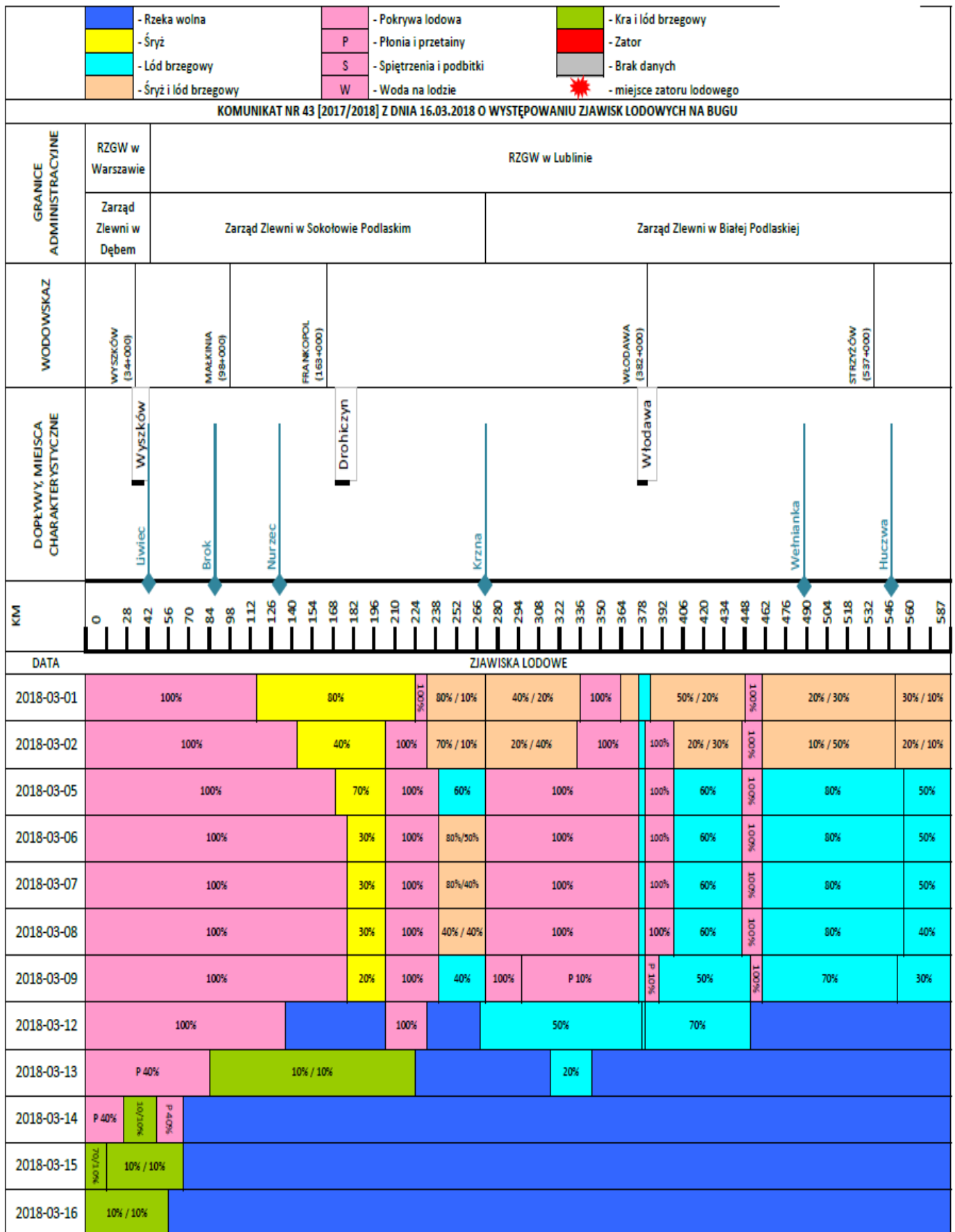
BRAK



# Rzeka Narew



# Rzeka Bug

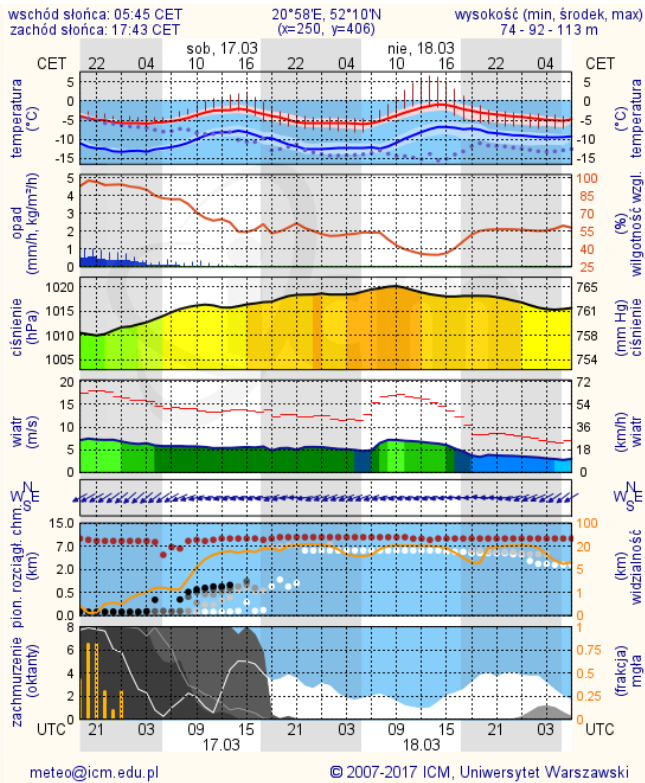




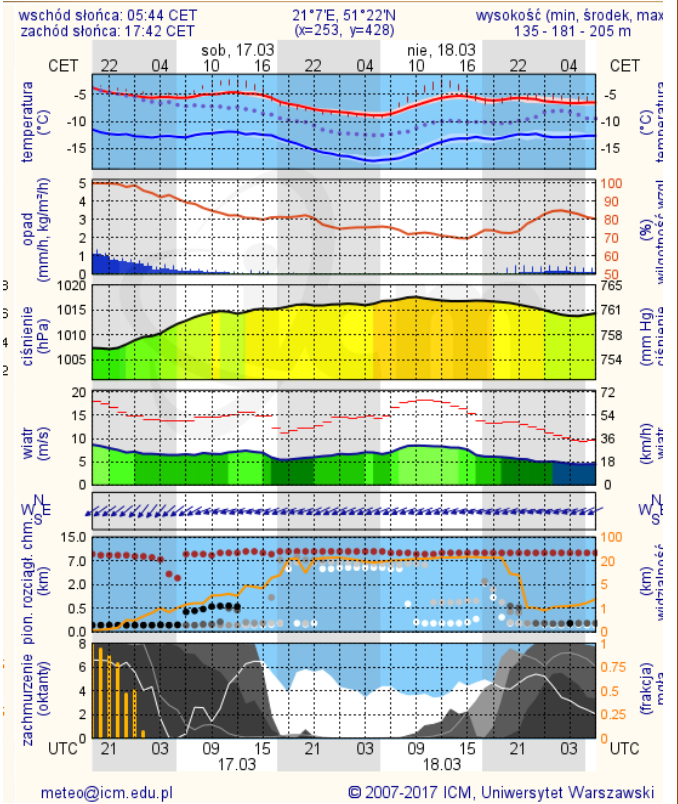
# METEOROGRAMY

## dla głównych miast województwa mazowieckiego:

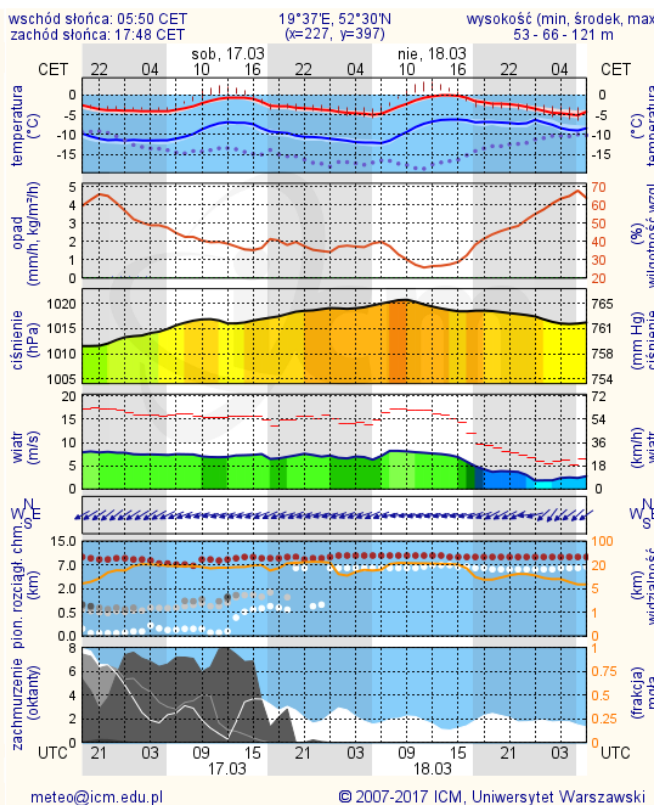
### Warszawa



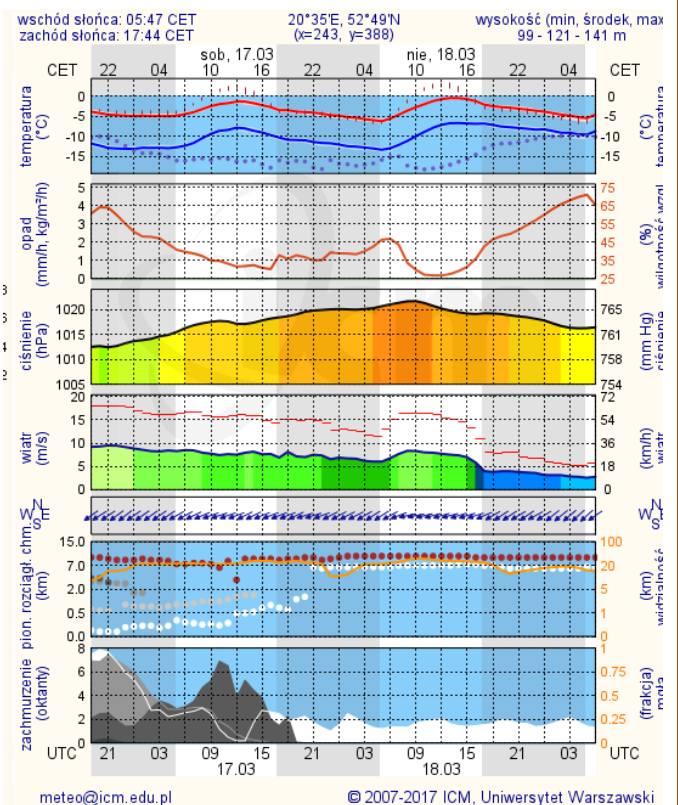
### Radom



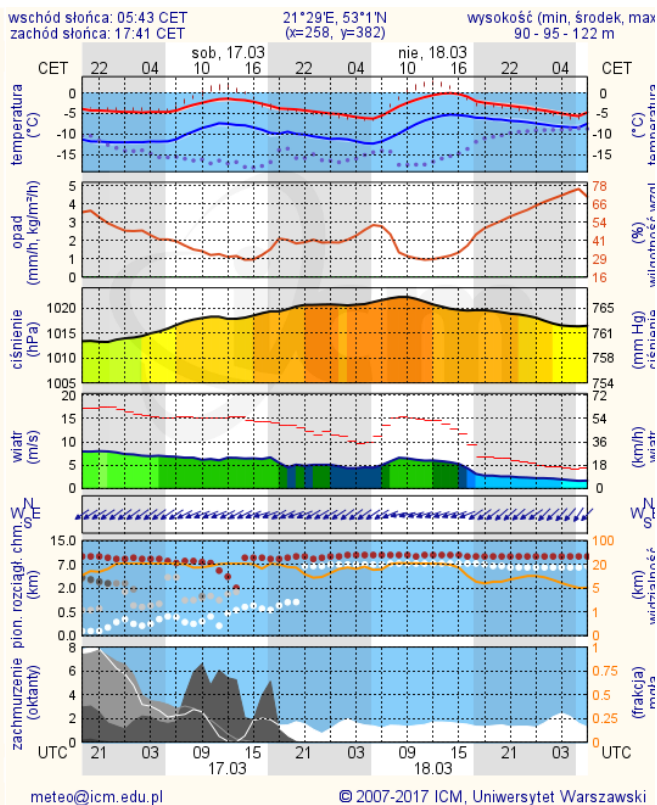
### Płock



### Ciechanów



## Ostrołęka



## Siedlce

