

BIULETYN INFORMACYJNY NR 74/2018
za okres od 15.03.2018 r. od godz. 7.00 do 16.03.2018 r. do godz. 7.00

piątek, dnia 16.03.2018 r.



Najważniejsze zdarzenia z minionej doby

1. Zielonak (powiat wołomiński) – śmiertelne potrącenie przez pociąg.
2. Warszawa ul. Patriotów - śmiertelne potrącenie przez pociąg.

ZESTAWIENIE DANYCH STATYSTYCZNYCH
Za okres: 15 – 16.03.2018 r.

	KOMENDA STOŁECZNA POLICJI	W analizowanym okresie	Od początku roku
	1) Odnotowano wypadków	4	354
	2) Ofiary śmiertelne w wypadkach drogowych/ kolejowych/ lotniczych	0/2/0	19/7/0
	3) Osoby ranne w wypadkach drogowych/kolejowych/lotniczych	4/0/0	422/2/0
	4) Utonięcia /wychłodzenia	0/0	4/3
	KOMENDA WOJEWÓDZKA POLICJI	W analizowanym okresie	Od początku roku
	1) Odnotowano wypadków	2	349
	2) Ofiary śmiertelne w wypadkach drogowych/ kolejowych/ lotniczych	0/0/0	42/2/0
	3) Osoby ranne w wypadkach drogowych/kolejowych/lotniczych	2/0/0	392/0/0
	4) Utonięcia/wychłodzenia	0/0	2/6
	KOMENDA WOJEWÓDZKA PAŃSTWOWEJ STRAŻY POŻARNEJ	W analizowanym okresie	Od początku roku
	1) Liczba pożarów	43	3013
	2) Ofiary śmiertelne w pożarach/zaczadzenia	0/0	15/4
	3) Osoby ranne w pożarach/podtrute CO	0/0	109/13
	NADWIŚLAŃSKI ODDZIAŁ STRAŻY GRANICZNEJ	W dniu 15.03.2018	Od 01.01.2018
	1) Ruch graniczny: schengen/non-schengen	30963/17809	2168064/1188044
	2) Złożone wnioski o nadanie statusu uchodźcy	2	43
	3) Cudzoziemcy, którym odmówiono wjazdu do RP/zatrzymano	1/1	193/289

WYKAZ ZGROMADZEŃ PUBLICZNYCH I INNYCH WYDARZEŃ w dniu 16.03.2018 r.

Godziny imprezy	Rodzaj imprezy	Miejsce/Trasa	Organizator	Liczba osób	Uwagi
7.00-9.00	zgromadzenie	ul. Wiejska między Sejmem RP, a Pomnikiem Armii Krajowej i Polskiego Państwa Podziemnego	osoba prywatna	ok. 15	złożenie wieńca przy ogrodzeniu Sejmu RP
9.00-20.00	zgromadzenie	zbiórka Al. Ujazdowskie 1/3, przed siedzibą Prezesa Rady Ministrów, przemarsz na ul. Wiejską 12A (siedziba partii Platforma Obywatelska), dalej przed gmach Sejmu RP przy ul. Wiejskiej 4/6/8, a następnie przed Pałac Prezydencki przy ul. Krakowskie Przedmieście 48/50	osoba prywatna	do 11	bojkot "KOD-u" i "Obywateli RP" - domaganie się reform od Rządu, Prezydenta
12.00-6.00	zgromadzenie	Al. Ujazdowskie 1/3, przed Kancelarią Prezesa Rady Ministrów	osoba prywatna	ok. 5	postępowanie uproszczone / promowanie wartości demokratycznych

ASF – AFRYKAŃSKI POMÓR ŚWIŃ	
Ogniska ASF trzody chlewnej	Liczba ognisk
	10
Przypadki ASF dzików	Liczba przypadków
	481

ALARMY/POGOTOWIA PRZECIWPOWODZIOWE				
Nazwa organu ogłaszającego i odwołującego	Obszar obowiązywania	Pogotowie/alarm przeciwpowodziowy	Data i godzina wprowadzenia	Data i godzina odwołania
Wójt Gminy Czosnów	Gmina Czosnów (pow. nowodorski)	ALARM	04.01.2018 r. od godz. 09:00	Obowiązuje
Wójt Gminy Klembów	Gmina Klembów (pow. wołomiński)	POGOTOWIE	12.03.2018 r. od godz. 10:00	Obowiązuje
Wójt Gminy Małkinia Górna	Gmina Małkinia Górna (pow. ostrowski)	POGOTOWIE	12.03.2018 r. od godz. 16:00	Obowiązuje
Starosta Powiatu Wyszowskiego	Gminy pow. wyszkowskiego: Brańszczyk, Wyszków, Zabrodzie, Somianka.	POGOTOWIE	13.03.2018 r. od godz. 15:00	Obowiązuje

JAKOŚĆ POWIETRZA

Wyniki pomiarów zanieczyszczeń powietrza za minioną dobę [w µg/m³] na automatycznych stacjach WIOŚ w Warszawie

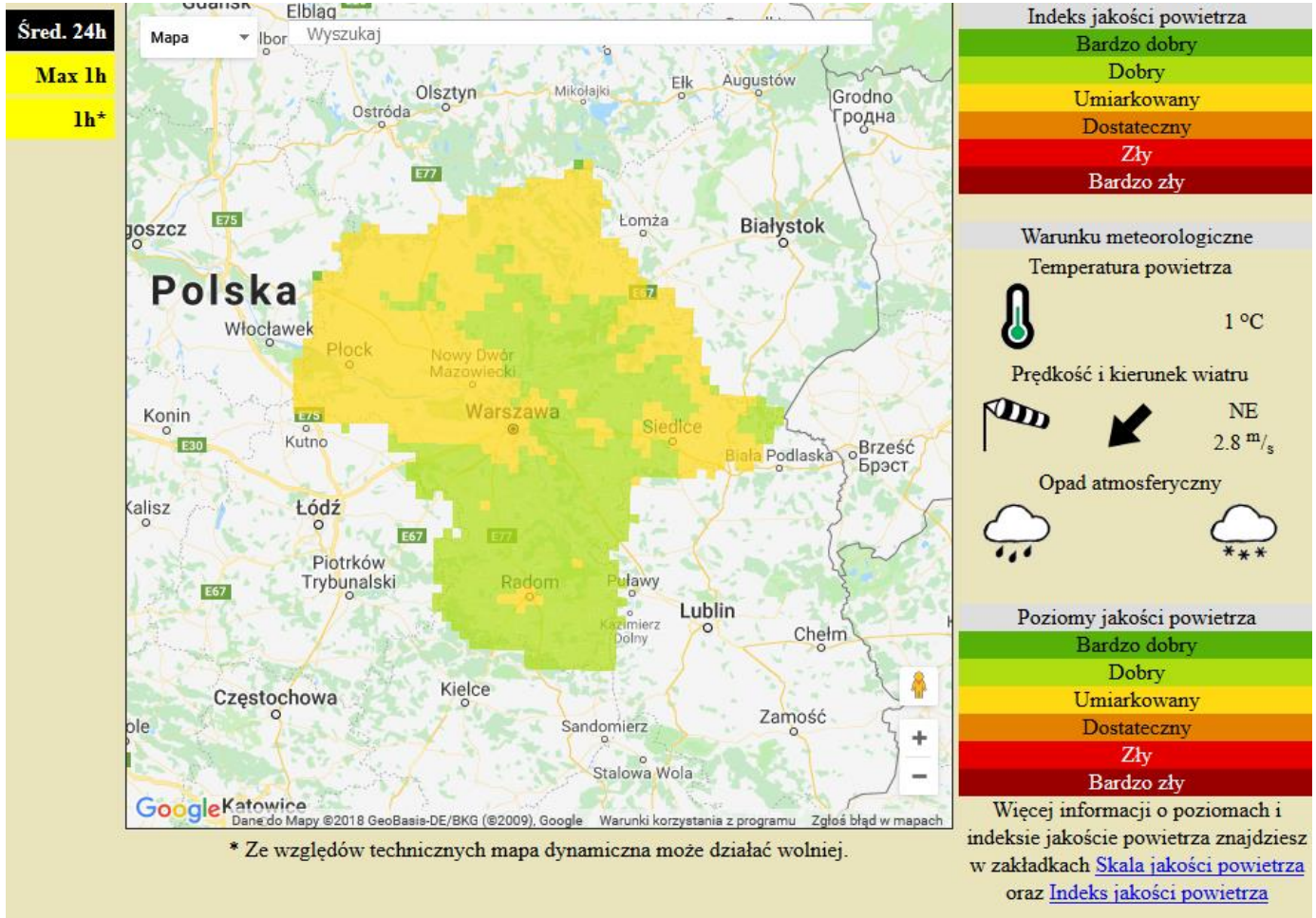
Wybierz datę: 2018-03-15, Cz Zestawienie dobowe (średnie)- Stacje automatyczne

Stacja	Pomiar		O ₃ [µg/m³]		NO ₂ [µg/m³]	SO ₂ [µg/m³]	CO [µg/m³]		C ₆ H ₆ [µg/m³]
	PM10 [µg/m³]	PM2.5 [µg/m³]	Ozon	Ozon	Dwutlenek azotu	Dwutlenek siarki	Tlenek węgla	Tlenek węgla	Benzen
	Pył zawieszony PM10 S24h	Pył zawieszony PM 2.5 S24h	S24h	S8max	S24h	S24h	S24h	S8max	S24h
Belsk-IGFPAN			46.5	50.6	13.3	1.6	340	370	
Granica-KPN			50.3	57.1	5.2	0.9			
Guty Duże			65	73.7	3	1.5			
Konstancin-Jeziorna									
Legionowo-Zegrzyńska		15.2	51.6	58.2	8.4	3.2			
Otwock-Brzozowa		25.8	52	58.2	10.1	5.4	662	744	
Piastów-Pułaskiego		20.7	31.2	35.6	28.6	8.9			
Płock-Gimnazjum			52.8	59.1	13.3	1.9	191	284	0.5
Płock-Reja	25.9	19.1	50.6	59	17.7	1.3	551	607	0.8
Radom-Tochtermana	38.9	29.1	26	33.8	20.6	2.1	1040	1086	0.8
Siedlce-Konarskiego	24.7	23.2							
Warszawa-Komunikacyjna	35.4	29			29.4		891	1203	1.5
Warszawa-Marszałkowska	46.5	34.7			33.8		1928	2045	
Warszawa-Podleśna			46.9	54.8					
Warszawa-Targówek	25.7	19.4	40.6	43.8	20.9	1.7			
Warszawa-Ursynów	27.5	20.9	38.7	44.1	30.5	1.9			
Żyrardów-Roosevelta	45.6	32.4							

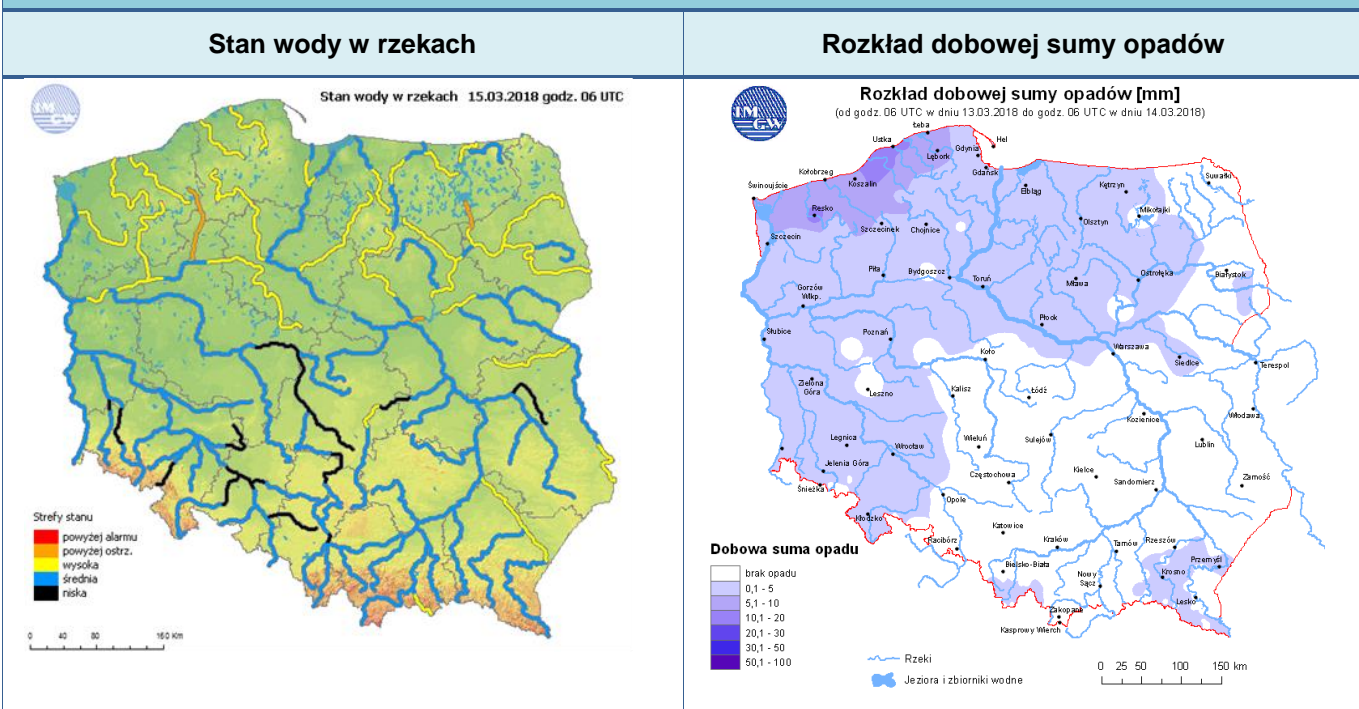
WOJEWÓDZKIE CENTRUM ZARZĄDZANIA KRYZYSOWEGO

Plac Bankowy 3/5, 00-950 Warszawa, tel.: (22) 595-13-00; 595-13-01; 987; fax.: (22) 620-19-40; 695-63-53;
www.mazowieckie.pl

PROGNOZA JAKOŚCI POWIETRZA NA DZIŚ



INFORMACJE HYDROLOGICZNO - METEOROLOGICZNE

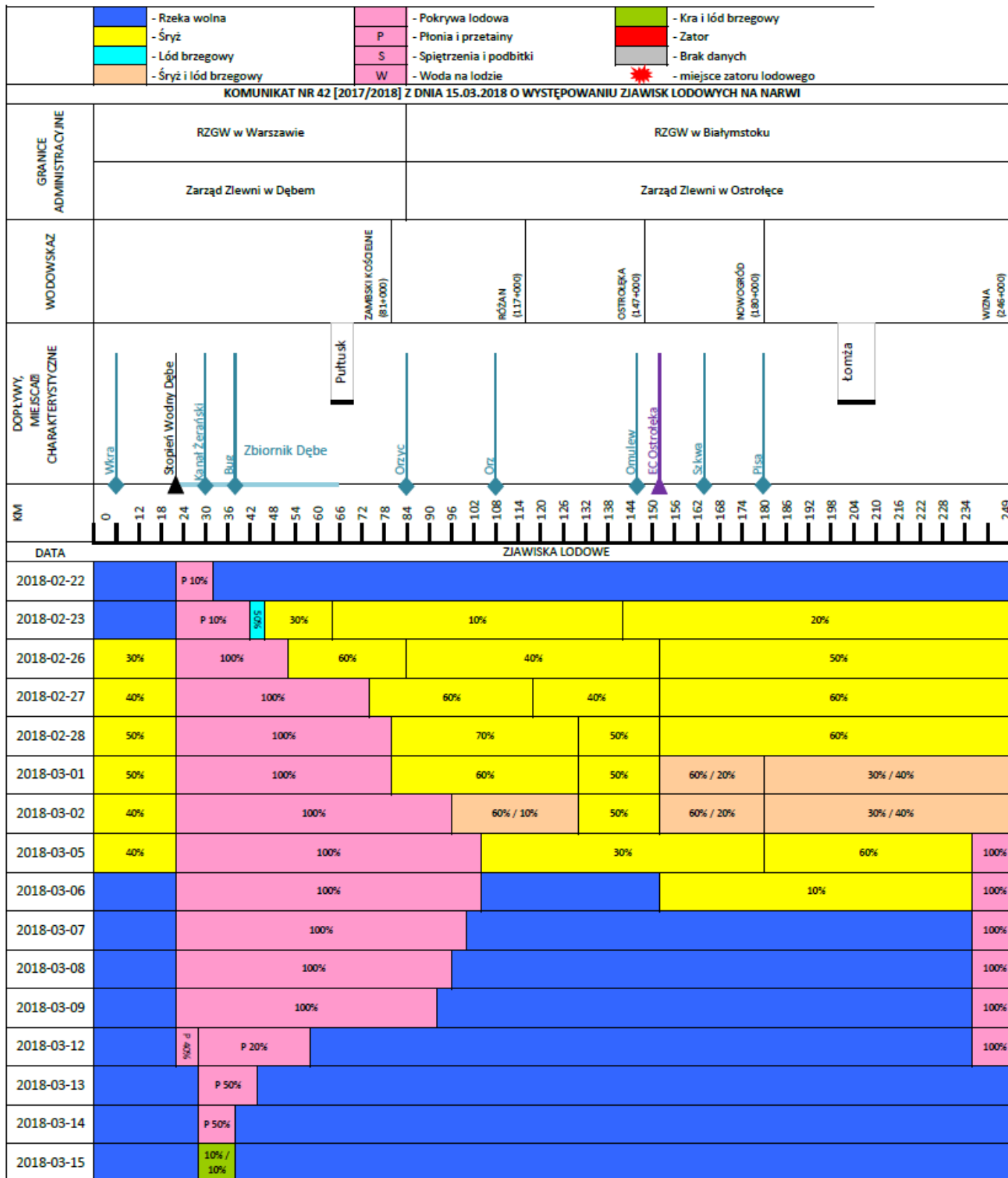


ZJAWISKA LODOWE

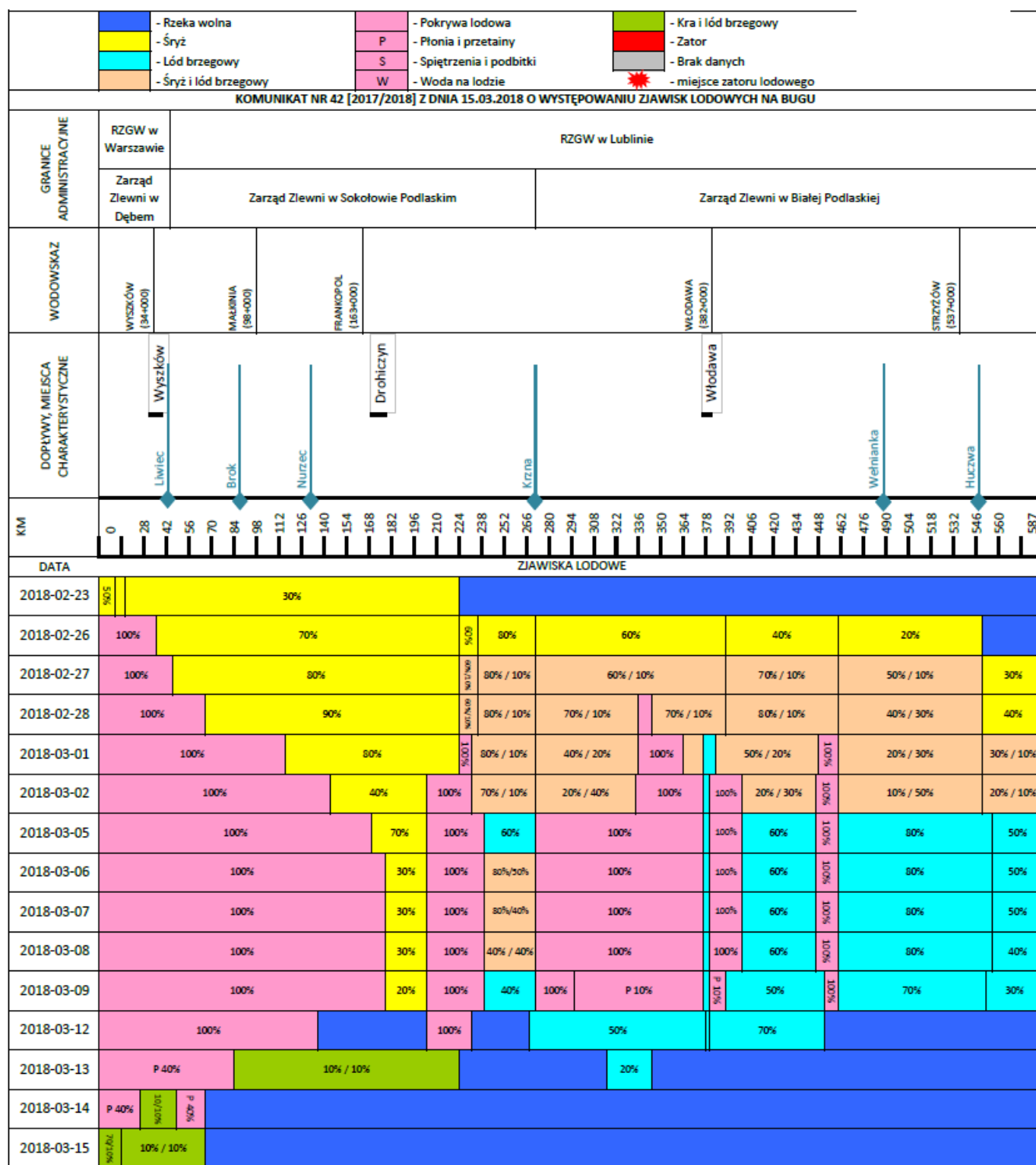
Rzeka Wisła

		- Rzeka wolna	- Śrzyż	- Łódź brzegowy	- Śrzyż i lód brzegowy	- Pokrywa lodowa	P	S	W	- Kra i lód brzegowy	- Zator	- Brak danych	- miejsce zatoru lodowego	- lodolamacze																																		
KOMUNIKAT NR 42 [2017/2018] Z DNIA 15.03.2018 O WYSTĘPOWANIU ZJAWISK LODOWYCH NA WISŁĘ																																																
GRANICE ADMINISTRACYJNE	Zarząd Zlewni w Radomiu					Zarząd Zlewni w Warszawie					Zarząd Zlewni we Włocławku																																					
	N.W. Annapol	N.W. Lipisko	N.W. Zwoleń	N.W. Puławy	N.W. Kozienice	N.W. Garwolin	N.W. Góra Kalwaria	N.W. Żerań		N.W. Wyszogród	N.W. Płock	N.W. Włocławek																																				
WODOWSKAZ	ANNAPOL (298+400)		PUŁAWY (372+000)		DĘBLIN (394+000)		WARSZAWA (513+000)		MODLIN (552+000)		WYSZOGRÓD (587+000)		WŁOCŁAWEK (679+000)																																			
DOPŁYWY MIĘSCABO CHARAKTERYSTYCZNE	Kamienka		Puławy		Dęblin		Góra Kalwaria		Warszawa		Wyszogród		Płock																																			
KM	295	311	319	327	335	343	351	359	367	375	383	391	399	407	415	423	431	439	447	455	463	471	479	487	495	503	511	519	527	535	543	551	559	567	575	583	591	599	607	615	623	631	639	647	655	663	671	684
DATA	ZJAWISKA LODOWE																																															
2018-02-22																																																
2018-02-23																																																
2018-02-26	30% / 10%		40% / 10%		40%		50%		40%		60%				100%																																	
2018-02-27	40% / 10%		50% / 10%		50%		60%		50%		80%				100%		1-11cm / 100%																															
2018-02-28	50% / 10%		30%		50%		60%		70%		60%		90%		80%		100%		12-13cm / 100%																													
2018-03-01	50% / 40%		100%		30%		50%		10%		30% / 20%		30% / 10%		90%		80%		100%		13-15cm / 100%																											
2018-03-02	100%		70%		100%		30% / 10%		40% / 10%		80% / 10%		80%		100%		15-18cm / 100%																															
2018-03-05	100%		100%		100%		60%		10% / 10%		30% / 40%		100%		20cm / 100%																																	
2018-03-06	100%		50%		100%		50%		10%		100%		100%		20cm / 100%																																	
2018-03-07	100%		50%		100%		40%		10%		100%		100%		20cm / 100%																																	
2018-03-08	100%		50%		80%		20%		30%		100%		100%		W																																	
2018-03-09	100%		40%		60%		10%		20%		100%		100%		W																																	
2018-03-12											20%		100%		W																																	
2018-03-13															20%		W																															
2018-03-14																	40%																															
2018-03-15																	30%																															

Rzeka Narew



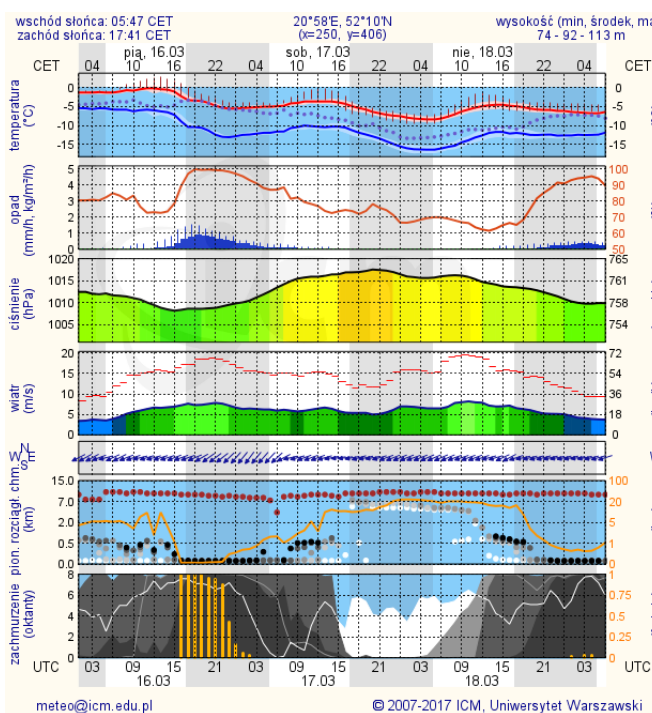
Rzeka Bug



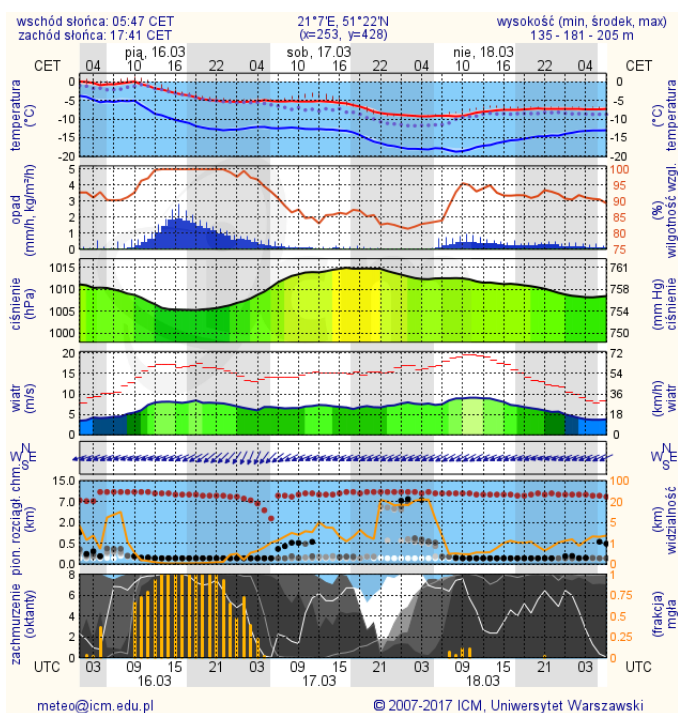
METEOROGRAMY

dla głównych miast województwa mazowieckiego:

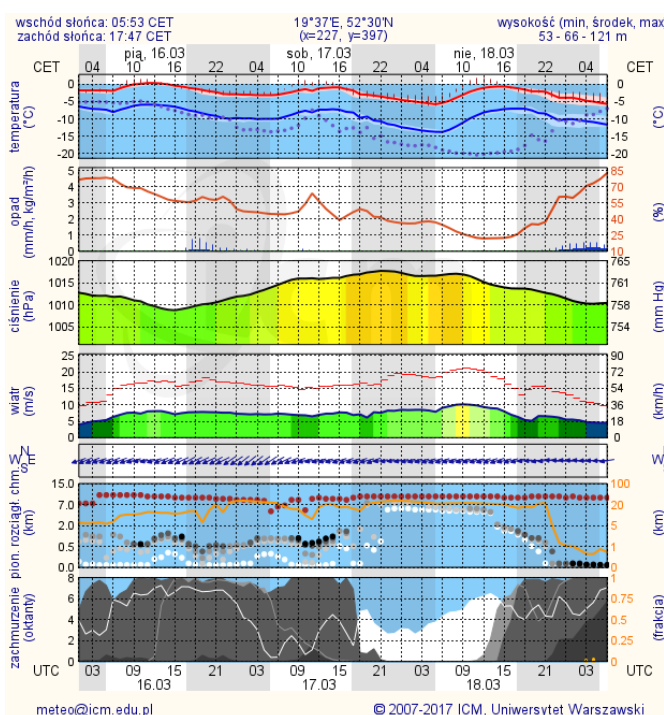
Warszawa



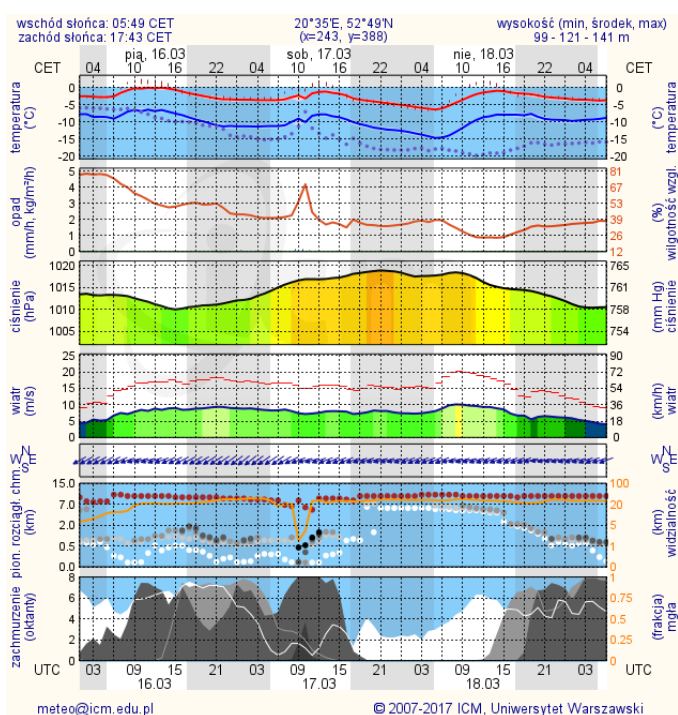
Radom



Płock



Ciechanów



Ostrołęka

Siedlce

WOJEWÓDZKIE CENTRUM ZARZĄDZANIA KRYZYSOWEGO

Plac Bankowy 3/5, 00-950 Warszawa, tel.: (22) 595-13-00; 595-13-01; 987; fax.: (22) 620-19-40; 695-63-53;

www.mazowieckie.pl

