

BIULETYN INFORMACYJNY NR 68/2018
za okres od 09.03.2018 r. od godz. 7.00 do 10.03.2018 r. do godz. 7.00

sobota, dnia 10.03.2018 r.



Najważniejsze zdarzenia z minionej doby

1. **Platerów** powiat łosicki – wypadek drogowy, jedna ofiara śmiertelna.
2. **Nożewo** powiat ostrołęcki – wypadek drogowy, jedna ofiara śmiertelna.

ZESTAWIENIE DANYCH STATYSTYCZNYCH

Za okres: 09 – 10.03.2018 r.

	KOMENDA STOŁECZNA POLICJI	W analizowanym okresie	Od początku roku
	1) Odnotowano wypadków	bd	313
	2) Ofiary śmiertelne w wypadkach drogowych/ kolejowych/ lotniczych	0/0/0	17/4/0
	3) Osoby ranne w wypadkach drogowych/kolejowych/lotniczych	/0/0	380/1/0
	4) Utonięcia /wchłodzenia	0/0	4/3
	KOMENDA WOJEWÓDZKA POLICJI	W analizowanym okresie	Od początku roku
	1) Odnotowano wypadków	6	325
	2) Ofiary śmiertelne w wypadkach drogowych/ kolejowych/ lotniczych	2/0/0	39/2/0
	3) Osoby ranne w wypadkach drogowych/kolejowych/lotniczych	6/0/0	366/0/0
	4) Utonięcia/wchłodzenia	0/0	1/6
	KOMENDA WOJEWÓDZKA PAŃSTWOWEJ STRAŻY POŻARNEJ	W analizowanym okresie	Od początku roku
	1) Liczba pożarów	35	2563
	2) Ofiary śmiertelne w pożarach/zaczadzenia	0/0	15/4
	3) Osoby ranne w pożarach/podtrute CO	0/0	106/13
	NADWIŚLAŃSKI ODDZIAŁ STRAŻY GRANICZNEJ	W dniu 09.03.2018	Od 01.01.2018
	1) Ruch graniczny: schengen/non-schengen	34837/16712	2013443/1101350
	2) Złożone wnioski o nadanie statusu uchodźcy	0	40
	3) Cudzoziemcy, którym odmówiono wjazdu do RP/zatrzymano	3/2	180/262

WYKAZ ZGROMADZEŃ PUBLICZNYCH I INNYCH WYDARZEŃ w dniu 10.03.2018 r.

Godziny imprezy	Rodzaj imprezy	Miejsce/Trasa	Organizator	Liczba osób	Uwagi
0.00-24.00	zgromadzenie	ul. Matejki, teren skweru Francoisa Mitterranda	osoba prywatna	2-50	postępowanie uproszczone / "w obronie konstytucji" - będą rozstawione namioty wraz z pomocniczą infrastrukturą
6.00-22.00	zgromadzenie	od ul. Świętojańskiej przez pl. Zamkowy, ul. Krakowskie Przedmieście do ul. Karowej	osoba prywatna	10 000	oddanie hołdu ofiarom katastrofy w Smoleńsku / zgromadzenie cykliczne
8.00-22.00	zgromadzenie	ul. Krakowskie Przedmieście 15, przed Galerią Kordegarda	osoba prywatna	ok. 2000	postępowanie uproszczone / upamiętnienie śmierci Prezydenta RP Lecha Kaczyńskiego
10.00-12.00	zgromadzenie	ul. Zamieniecka, przed wejściem do Centrum Handlowego Szembeka	osoba prywatna	30	postępowanie uproszczone / zgromadzenie promujące wartości demokratyczne, zachęcenie do udziału w wyborach, działania profrekwencyjne
11.00-12.00 13.00-14.00	zgromadzenie	(11.00-12.00) przy Rondzie Tybetu, (13.00-14.00) ul. Bonifraterska 1, przed gmachem Ambasady Chińskiej Republiki Ludowej	osoba prywatna	40	59 rocznica powstania tybetańskiego
11.30-20.10	zgromadzenie	pl. Zamkowy	osoba prywatna	ok. 10	postępowanie uproszczone / zgromadzenie w formie prezentacji tzw. "Dzwonu smoleńskiego", będą przemówienia i sprzęt nagłaśniający
15.00-22.00	zgromadzenie	skrzyżowanie ulic: Karowa i Krakowskie Przedmieście i po stronie pomnika Bolesława Prusa	osoba prywatna	5-500	postępowanie uproszczone / zgromadzeni będą stali z transparentami, będą rozdawać ulotki, będzie podest dla mówcy i sprzęt nagłaśniający
18.00-22.00	zgromadzenie	ul. Krakowskie Przedmieście na skwerze Hoovera	osoba prywatna	100-500	przeciwko wykorzystywaniu katastrofy smoleńskiej do celów politycznych
19.00-21.00	zgromadzenie	rondo Dmowskiego, przed wejściem do stacji metra "Centrum"	osoba prywatna	ok. 15	postępowanie uproszczone / obrona praw zwierząt

ASF – AFRYKAŃSKI POMÓR ŚWIŃ	
Ogniska ASF trzody chlewnej	Liczba ognisk 10
Przypadki ASF dzików	Liczba przypadków 464

ALARMY/POGOTOWIA PRZECIWPOWODZIOWE				
Nazwa organu ogłaszającego i odwołującego	Obszar obowiązywania	Pogotowie/alarm przeciwpowodziowy	Data i godzina wprowadzenia	Data i godzina odwołania
Wójt Gminy Czosnów	Gmina Czosnów (pow. nowodworski)	ALARM	04.01.2018 r. od godz. 09.00	Obowiązuje

JAKOŚĆ POWIETRZA

Wyniki pomiarów zanieczyszczeń powietrza za minioną dobę [w $\mu\text{g}/\text{m}^3$] na automatycznych stacjach WIOŚ w Warszawie

Wybierz datę: 2018-03-09, Pt Zestawienie dobowe (średnie)- Stacje automatyczne

Stacja	Pomiar	PM10 [$\mu\text{g}/\text{m}^3$]	PM2.5 [$\mu\text{g}/\text{m}^3$]	O ₃ [$\mu\text{g}/\text{m}^3$]		NO ₂ [$\mu\text{g}/\text{m}^3$]	SO ₂ [$\mu\text{g}/\text{m}^3$]	CO [$\mu\text{g}/\text{m}^3$]		C ₆ H ₆ [$\mu\text{g}/\text{m}^3$]
		Pył zawieszony PM10 S24h	Pył zawieszony PM 2.5 S24h	S24h	S8max	Dwutlenek azotu S24h	Dwutlenek siarki S24h	Tlenek węgla S24h	S8max	Benzen S24h
Belsk-IGFPAN				60	80	12.4	2	362	484	
Granica-KPN				35.2	61.4	12.9	1.7			
Guty Duże				49.3	65.8	8.2	3.3			
Konstancin-Jeziorna		42.5	33.1	29.2	52.7	27.3	5	606	692	
Legionowo-Zegrzyńska			23.6	34.3	58.4	25.6	6.1			
Otwock-Brzozowa			46.2	22.5	53.2	29.2	13.2	882	1185	
Piastów-Pułaskiego			33.2	28.8	45.5	32.1	14.5			
Płock-Gimnazjum				44.2	57.2	24	3.8	296	466	0.9
Płock-Reja		35.8	27.8	44.5	59	22.2	4.1	600	753	1.2
Radom-Tochtermana		58.5	42.9	31.4	48.2	36.6	8.9	1149	1365	1.4
Siedlce-Konarskiego		39.4	37.7							
Warszawa-Komunikacyjna		63.1	42.8			58.3		1184	1477	2.2
Warszawa-Marszałkowska		51.7	43.9			38.2		1775	1910	
Warszawa-Podlesna				35	58					
Warszawa-Targówek		34.9	25.8	28.8	44.1	31.8	6.3			
Warszawa-Ursynów		47.1	36.5	26.7	37.3	41.8	4.6			
Żyrardów-Roosevelta		46.4	36							

PROGNOZA JAKOŚCI POWIETRZA NA DZIŚ

Śred. 24h

Max 1h

1h*

Indeks jakości powietrza

- Bardzo dobry
- Dobry
- Umiarkowany
- Dostateczny
- Zły
- Bardzo zły

Warunki meteorologiczne

Temperatura powietrza 2 °C

Prędkość i kierunek wiatru SW 4.2 m/s

Opad atmosferyczny

Poziomy jakości powietrza

- Bardzo dobry
- Dobry
- Umiarkowany
- Dostateczny
- Zły
- Bardzo zły

Więcej informacji o poziomach i indeksie jakości powietrza znajdziesz w zakładkach [Skala jakości powietrza](#) oraz [Indeks jakości powietrza](#)

* Ze względów technicznych mapa dynamiczna może działać wolniej.

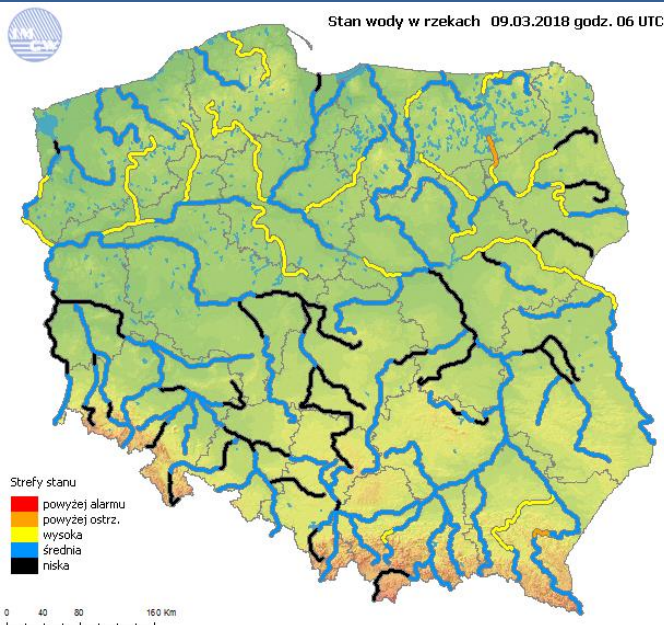
WOJEWÓDZKIE CENTRUM ZARZĄDZANIA KRYZYSOWEGO

Plac Bankowy 3/5, 00-950 Warszawa, tel.: (22) 595-13-00; 595-13-01; 987; fax.: (22) 620-19-40; 695-63-53;

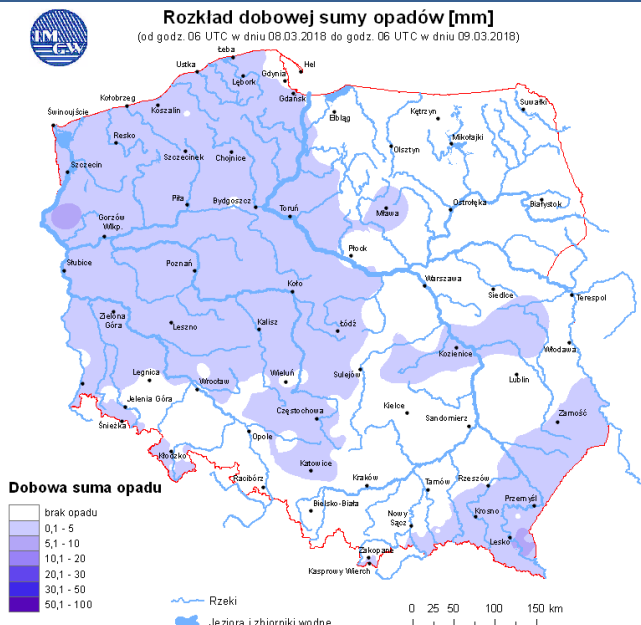
www.mazowieckie.pl

INFORMACJE HYDROLOGICZNO - METEOROLOGICZNE

Stan wody w rzekach



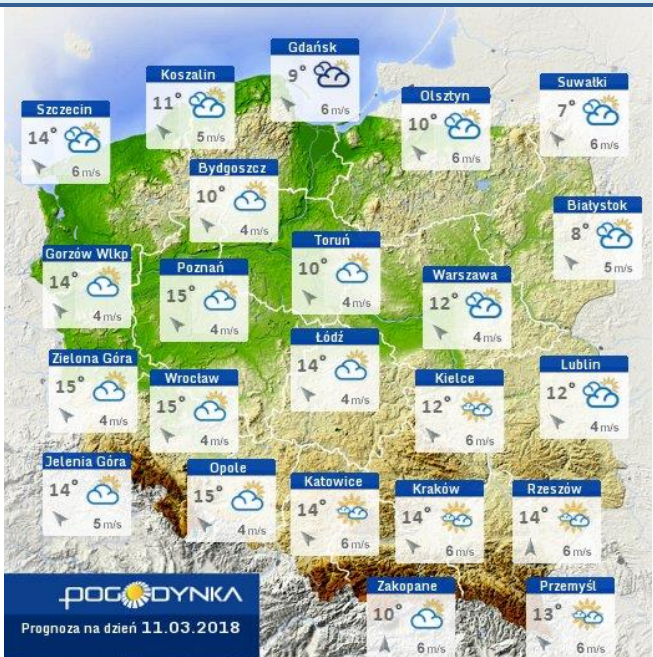
Rozkład dobowej sumy opadów



Prognoza pogody dla Polski na dziś



Prognoza pogody dla Polski na jutro



Ostrzeżenia METEO

BRAK

Ostrzeżenia HYDRO

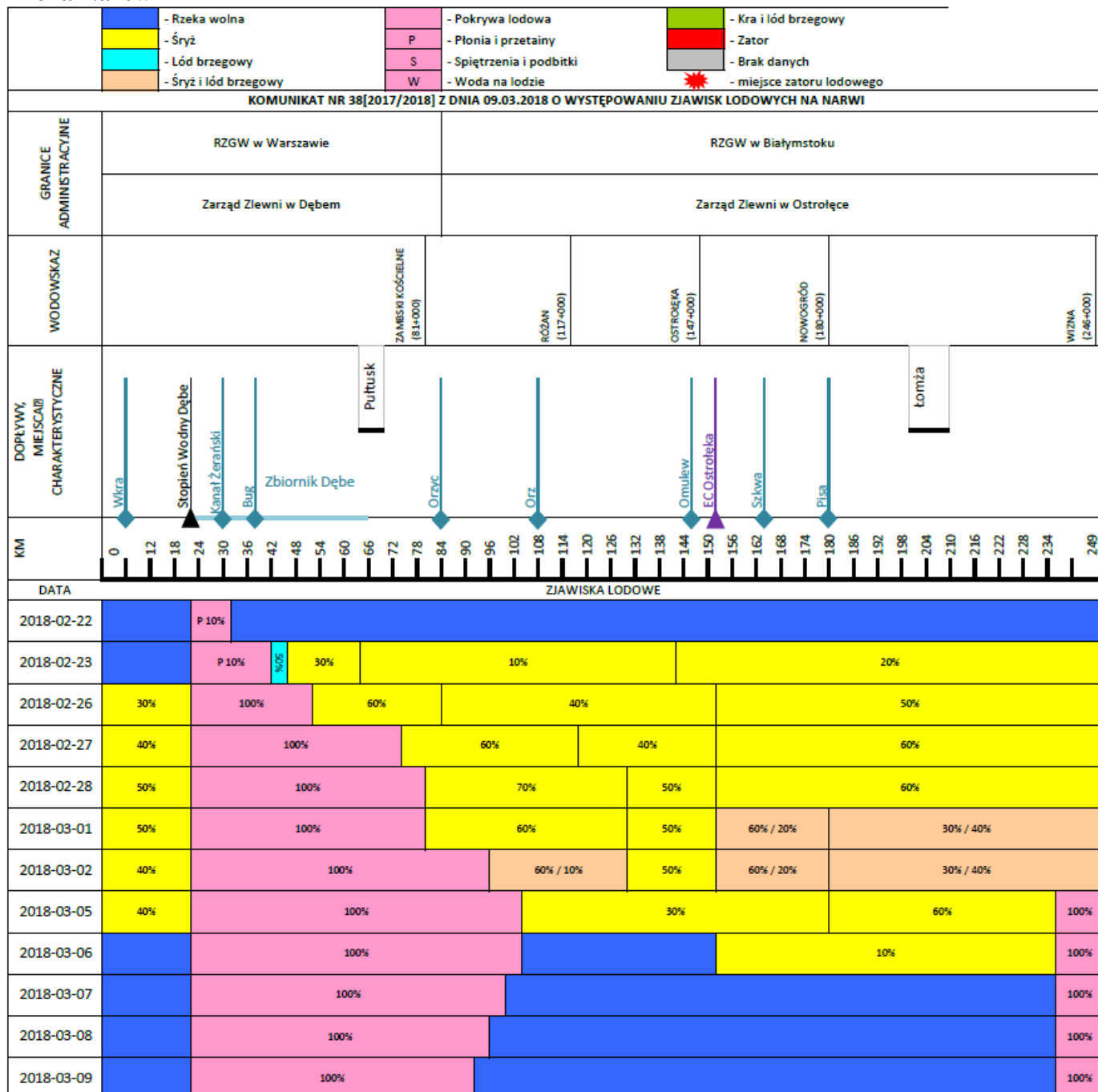
BRAK

ZJAWISKA LODOWE

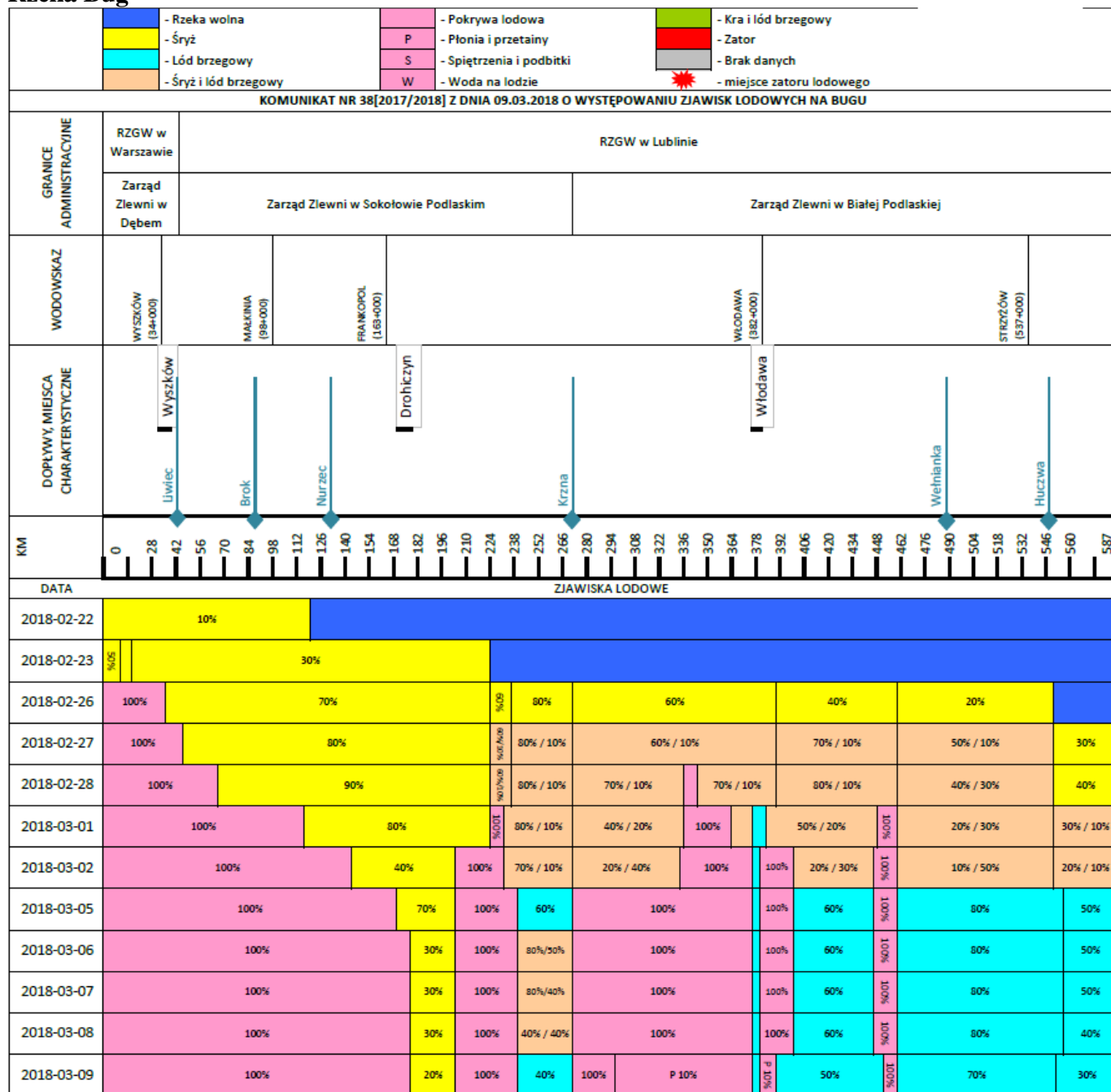
Rzeka Wisła

		- Rzeka wolna	- Śrżyż	- Lód brzegowy	- Śrżyż i lód brzegowy	- Pokrywa lodowa	- Plonja i przetainy	- Spiętrzenia i podbitki	- Woda na lodzie	- Kra i lód brzegowy	- Zator	- Brak danych	- lodolamacze																																					
KOMUNIKAT NR 38[2017/2018] Z DNIA 09.03.2018 O WYSTĘPOWANIU ZJAWISK LODOWYCH NA WIŚLE																																																		
GRANICE ADMINISTRACYJNE	Zarząd Zlewni w Radomiu					Zarząd Zlewni w Warszawie					Zarząd Zlewni we Włocławku																																							
	N.W. Annapol	N.W. Lipisko	N.W. Zwoleń	N.W. Puławy	N.W. Kozienice	N.W. Garwolin	N.W. Góra Kalwaria	N.W. Żerań		N.W. Wyszogród	N.W. Płock		N.W. Włocławek																																					
WODOWSKAZ	ANNAPOL (298+400)		PULAWY (372+000)		DEBLIN (394+000)				WARSZAWA (513+000)	MCDLIN (552+000)	WYSZOGROD (587+000)	MĘPA POLSKA (607+000)	WLOCLAWEK (679+000)																																					
DOPLWY, MIEJSCA CHARAKTERYSTYCZNE	Kamienka		Puławy		Wieża	Dęblin	EC Kozienice		Pillica	Góra Kalwaria	Warszawa	EC Sienki	EC Żerań	Narew	Wyszogród	Płock	Pragada (rybnik)	Zbiornik Włocławek	Włocławek																															
KM	295	311	319	327	335	343	351	359	367	375	383	391	399	407	415	423	431	439	447	455	463	471	479	487	495	503	511	519	527	535	543	551	559	567	575	583	591	599	607	615	623	631	639	647	655	663	671	684		
DATA	ZJAWISKA LODOWE																																																	
2018-02-22																																																		
2018-02-23																																																		
2018-02-26	30% / 10%		40% / 10%		40%		50%		40%		60%		100%																																					
2018-02-27	40% / 10%		50% / 10%		50%		60%		50%		80%		100%		1-11cm / 100%																																			
2018-02-28	50% / 10%		30%		50%		60%		70%		60%		90%		80%		90%		100%		12-13cm / 100%																													
2018-03-01	50% / 40%		100%		10%		10%		30% / 20%		30% / 10%		90%		80%		100%		13-15cm / 100%																															
2018-03-02	100%		70%		100%		30%		30% / 10%		40% / 10%		80% / 10%		80%		100%		15-18cm / 100%																															
2018-03-05	100%		70%		100%		30%		60%		10% / 10%		30% / 40%		100%		20cm / 100%																																	
2018-03-06	100%		70%		100%		30%		50%		10%		100%		20cm / 100%																																			
2018-03-07	100%		90%		100%		20%		40%		10%		100%		20cm / 100%																																			
2018-03-08	100%		50%		80%		20%		30%		100%		W																																					
2018-03-09	100%		40%		60%		10%		20%		100%		W																																					

Rzeka Narew



Rzeka Bug



METEOROGRAMY dla głównych miast województwa mazowieckiego:	
Warszawa	Radom
Płock	Ciechanów

Ostrołęka	Siedlce