

BIULETYN INFORMACYJNY NR 66/2018
za okres od 07.03.2018 r. od godz. 7.00 do 08.03.2018 r. do godz. 7.00

czwartek, dnia 08.03.2018 r.



Najważniejsze zdarzenia z minionej doby

1. **Sierpc** – podtrucie tlenkiem węgla pięciu osób.
2. **Gołymin-Ośrodek** (pow. ciechanowski) – zanieczyszczenie ujęcia wody.

ZESTAWIENIE DANYCH STATYSTYCZNYCH

Za okres: 07 – 08.03.2018 r.

	KOMENDA STOŁECZNA POLICJI	W analizowanym okresie	Od początku roku
	1) Odnotowano wypadków	3	305
	2) Ofiary śmiertelne w wypadkach drogowych/ kolejowych/ lotniczych	0/0/0	17/4/0
	3) Osoby ranne w wypadkach drogowych/kolejowych/lotniczych	3/0/0	370/1/0
	4) Utonięcia /wychłodzenia	0/0	4/3
	KOMENDA WOJEWÓDZKA POLICJI	W analizowanym okresie	Od początku roku
	1) Odnotowano wypadków	7	312
	2) Ofiary śmiertelne w wypadkach drogowych/ kolejowych/ lotniczych	0/0/0	36/2/0
	3) Osoby ranne w wypadkach drogowych/kolejowych/lotniczych	7/0/0	352/0/0
	4) Utonięcia/wychłodzenia	0/0	1/6
	KOMENDA WOJEWÓDZKA PAŃSTWOWEJ STRAŻY POŻARNEJ	W analizowanym okresie	Od początku roku
	1) Liczba pożarów	36	2496
	2) Ofiary śmiertelne w pożarach/zaczadzenia	0/0	15/4
	3) Osoby ranne w pożarach/podtrute CO	1/0	105/13
	NADWIŚLAŃSKI ODDZIAŁ STRAŻY GRANICZNEJ	W dniu 07.03.2018	Od 01.01.2018
	1) Ruch graniczny: schengen/non-schengen	42846/16685	1948303/1066273
	2) Złożone wnioski o nadanie statusu uchodźcy	1	39
	3) Cudzoziemcy, którym odmówiono wjazdu do RP/zatrzymano	1/4	177/256

WYKAZ ZGROMADZEŃ PUBLICZNYCH I INNYCH WYDARZEŃ w dniu 08.03.2018 r.

Godziny imprezy	Rodzaj imprezy	Miejsce/Trasa	Organizator	Liczba osób	Uwagi
8.00-10.00 10.00-12.00 12.00-14.00 14.00-16.00	zgromadzenie	ul. Chałubińskiego 4/6, przed gmachem Ministerstwa Infrastruktury oraz miejscach parkingowych między ulicami: Koszykowa i Hoża	osoba prywatna	50	postępowanie uproszczone / domaganie się przyspieszenia prac nad ustawą o transporcie drogowym
9.00-20.00	zgromadzenie	zbiórka Al. Ujazdowskie 1/3, przed siedzibą Prezesa Rady Ministrów, przemarsz na ul. Wiejską 12A (siedziba partii Platforma Obywatelska), dalej przed gmach Sejmu RP przy ul. Wiejskiej 4/6/8, a następnie przed Pałac Prezydencki przy ul. Krakowskie Przedmieście 48/50	osoba prywatna	do 11	bojkot "KOD-u" i "Obywateli RP" - domaganie się reform od Rządu, Prezydenta
10.00-12.00	zgromadzenie	ul. Krakowskie Przedmieście 26/28, przed bramą główną Uniwersytetu Warszawskiego	osoba prywatna	ok. 50	obchody 8 marca
12.00-18.00	zgromadzenie	Al. Ujazdowskie 1/3, przed Kancelarią Prezesa Rady Ministrów	osoba prywatna	ok. 5	postępowanie uproszczone / promowanie wartości demokratycznych
16.30-18.30	zgromadzenie	rondo Dmowskiego, przed wejściem do stacji metra "Centrum"	osoba prywatna	10	pikieta antypsychiatryczna
16.30-21.00	zgromadzenie	ul. Marszałkowska 99/101	osoba prywatna	ok. 5000	Walka o prawa kobiet - Międzynarodowy Strajk Kobiet
17.45-18.45	zgromadzenie	zbiórka: Plac Konstytucji, przejście: ul. Marszałkowska do Ronda Dmowskiego	osoba prywatna	ok. 10000	Świętowanie Dnia Kobiet
19.00-21.00	zgromadzenie	zbiórka: Rondo Dmowskiego, przejście: Al. Jerozolimskie, ul. Nowy Świat, Pl. Trzech Krzyży, ul. Wiejska, ul. Matejki	osoba prywatna	ok. 2000	Międzynarodowy Dzień Kobiet, Międzynarodowy Strajk Kobiet

ASF – AFRYKAŃSKI POMÓR ŚWIŃ	
Ogniska ASF trzody chlewnej	Liczba ognisk 10
Przypadki ASF dzików	Liczba przypadków 457

ALARMY/POGOTOWIA PRZECIWPOWODZIOWE				
Nazwa organu ogłaszającego i odwołującego	Obszar obowiązywania	Pogotowie/alarm przeciwpowodziowy	Data i godzina wprowadzenia	Data i godzina odwołania
Wójt Gminy Czosnów	Gmina Czosnów (pow. nowodorski)	ALARM	04.01.2018 r. od godz. 09.00	Obowiązuje

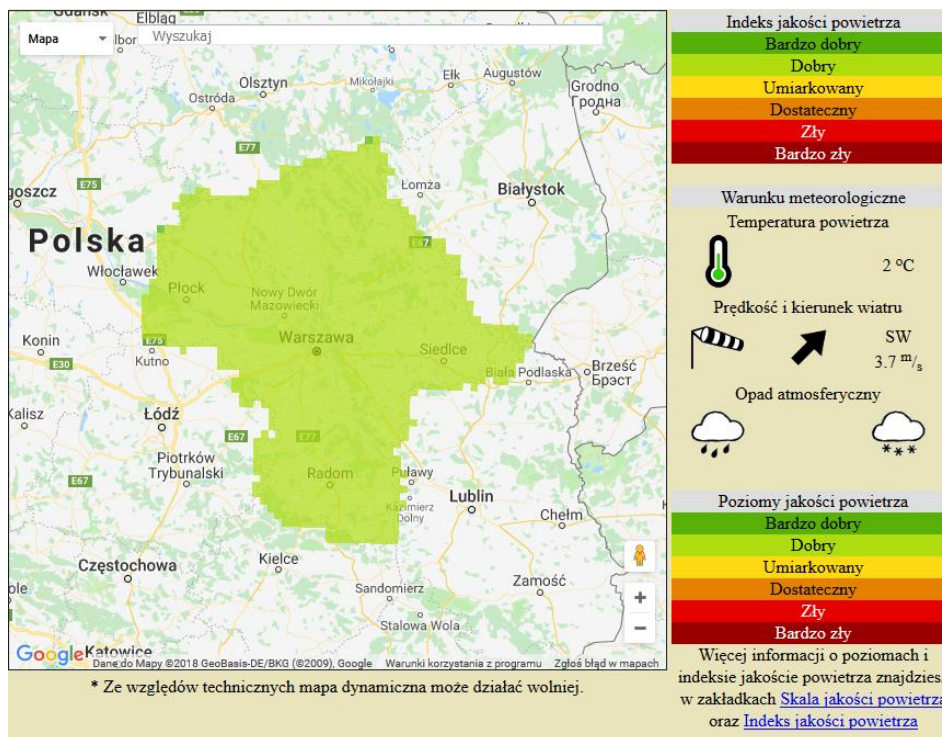
JAKOŚĆ POWIETRZA

Wyniki pomiarów zanieczyszczeń powietrza za minioną dobę [w $\mu\text{g}/\text{m}^3$] na automatycznych stacjach WIOŚ w Warszawie

Wybierz datę: 2018-03-07, Śr  Zestawienie dobowe (maxima)- Stacje automatyczne

Pomiar	PM10 [$\mu\text{g}/\text{m}^3$] <i>Pył zawieszony PM10</i> S1hmax	PM2.5 [$\mu\text{g}/\text{m}^3$] <i>Pył zawieszony PM 2.5</i> S1hmax	O ₃ [$\mu\text{g}/\text{m}^3$] <i>Ozon</i> S1hmax	NO ₂ [$\mu\text{g}/\text{m}^3$] <i>Dwutlenek azotu</i> S1hmax	SO ₂ [$\mu\text{g}/\text{m}^3$] <i>Dwutlenek siarki</i> S1hmax	CO [$\mu\text{g}/\text{m}^3$] <i>Tlenek węgla</i> S1hmax	C ₆ H ₆ [$\mu\text{g}/\text{m}^3$] <i>Benzen</i> S1hmax
Belsk-IGFPAN			68.4	39.3	2.9	995	
Granica-KPN			54.3	26.9	3		
Guty Duże			79.1	13.2	2.7		
Konstancin-Jeziorna	93.3	74.4	60.4	18.3	12.8	1214	
Legionowo-Zegrzyńska		71.7	55.1	54.2	18.9		
Otwock-Brzozowa		131.2	73.8	48.2	17.2	2146	
Piastów-Pułaskiego		126.2	46.7	51.5	16.7		
Płock-Gimnazjum			52.1	73.1	11.1	1140	6.8
Płock-Reja	110.9	86.6	57.5	55.1	5.6	1397	5.1
Radom-Tochtermana	124.3	96.6	57.6	52.6	16.9	1732	3.6
Siedlce-Konarskiego	70.8	68.9					
Warszawa-Komunikacyjna	117	106.1		79		1947	5.8
Warszawa-Marszałkowska	116.9	108.9		75.8		2618	
Warszawa-Podleśna			59.6				
Warszawa-Targówek	77.6	57.3	51.3	63	14.5		
Warszawa-Ursynów	89.2	68	63.8	79.5	9.5		
Zyrardów-Roosevelta	119.5	92.4					

PROGNOZA JAKOŚCI POWIETRZA NA DZIŚ



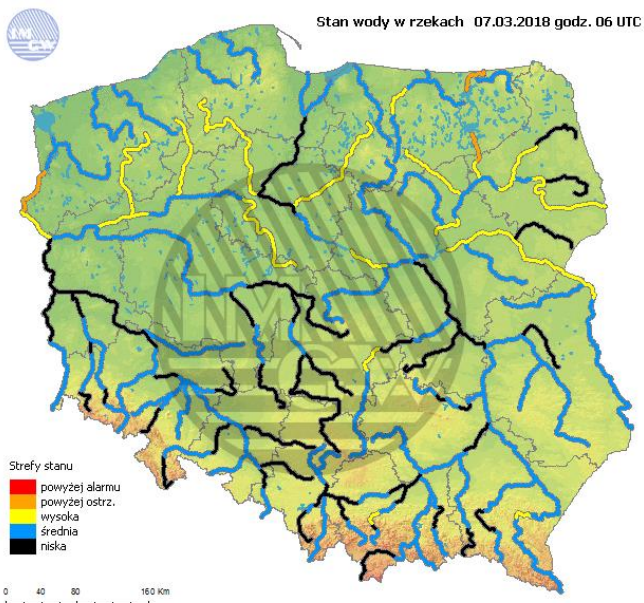
WOJEWÓDZKIE CENTRUM ZARZĄDZANIA KRYZYSOWEGO

Plac Bankowy 3/5, 00-950 Warszawa, tel.: (22) 595-13-00; 595-13-01; 987; fax.: (22) 620-19-40; 695-63-53;

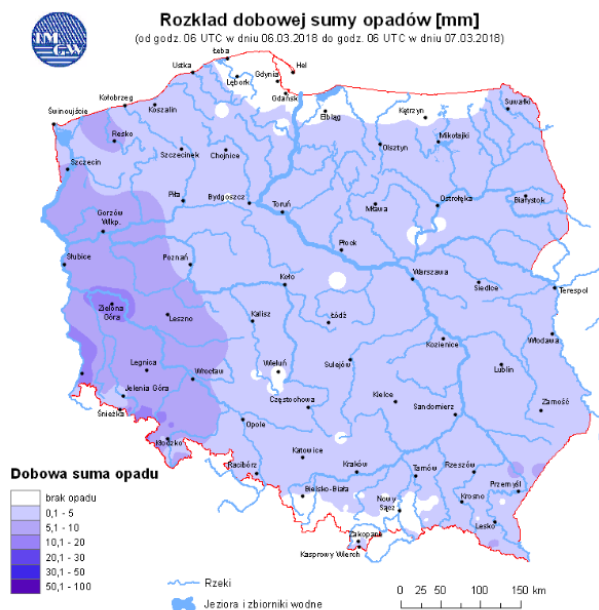
www.mazowieckie.pl

INFORMACJE HYDROLOGICZNO - METEOROLOGICZNE

Stan wody w rzekach



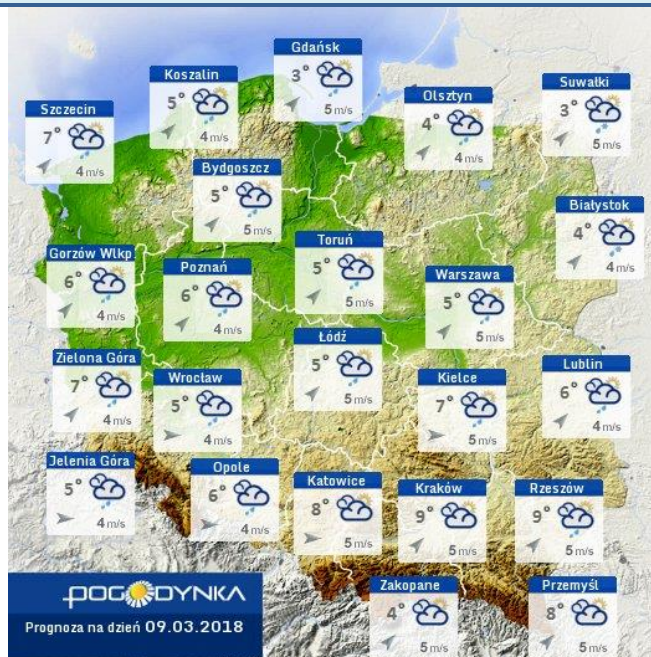
Rozkład dobowej sumy opadów



Prognoza pogody dla Polski na dziś



Prognoza pogody dla Polski na jutro



Ostrzeżenia METEO

1 OSTRZEŻENIE Nr 9
• Opady marznące/1

Obszar: województwo mazowieckie – subregion północny
Ważność: od 2018-03-07 22:00:00 do 2018-03-08 07:00:00
Przebieg: Prognozuje się wystąpienie miejscami słabych marzących opadów mżawki lub deszczu, powodujących gótoledz.
Prawdopodobieństwo: 80% (Opady marznące)
Uwagi: Brak.
Czas wydania: 2018-03-07 21:44:00
Synoptyk IMGW-PIB: Anna Woźniak
Biuro: Biuro Prognoz Meteorologicznych i Komercyjnych w Warszawie

1 OSTRZEŻENIE Nr 10
• Opady marznące/1

Obszar: województwo mazowieckie – subregion wschodni
Ważność: od 2018-03-07 22:00:00 do 2018-03-08 07:00:00
Przebieg: Prognozuje się wystąpienie miejscami słabych marzących opadów mżawki lub deszczu, powodujących gótoledz.
Prawdopodobieństwo: 80% (Opady marznące)
Uwagi: Obowiązują: Do godz.07:00 dnia 08.03.2018 OSTRZEŻENIE nr 9 na OPADY MARZĄCE/1 wydane o godz.21:44 dnia 07.03.2018.
Czas wydania: 2018-03-07 21:45:00
Synoptyk IMGW-PIB: Anna Woźniak
Biuro: Biuro Prognoz Meteorologicznych i Komercyjnych w Warszawie

Ostrzeżenia HYDRO

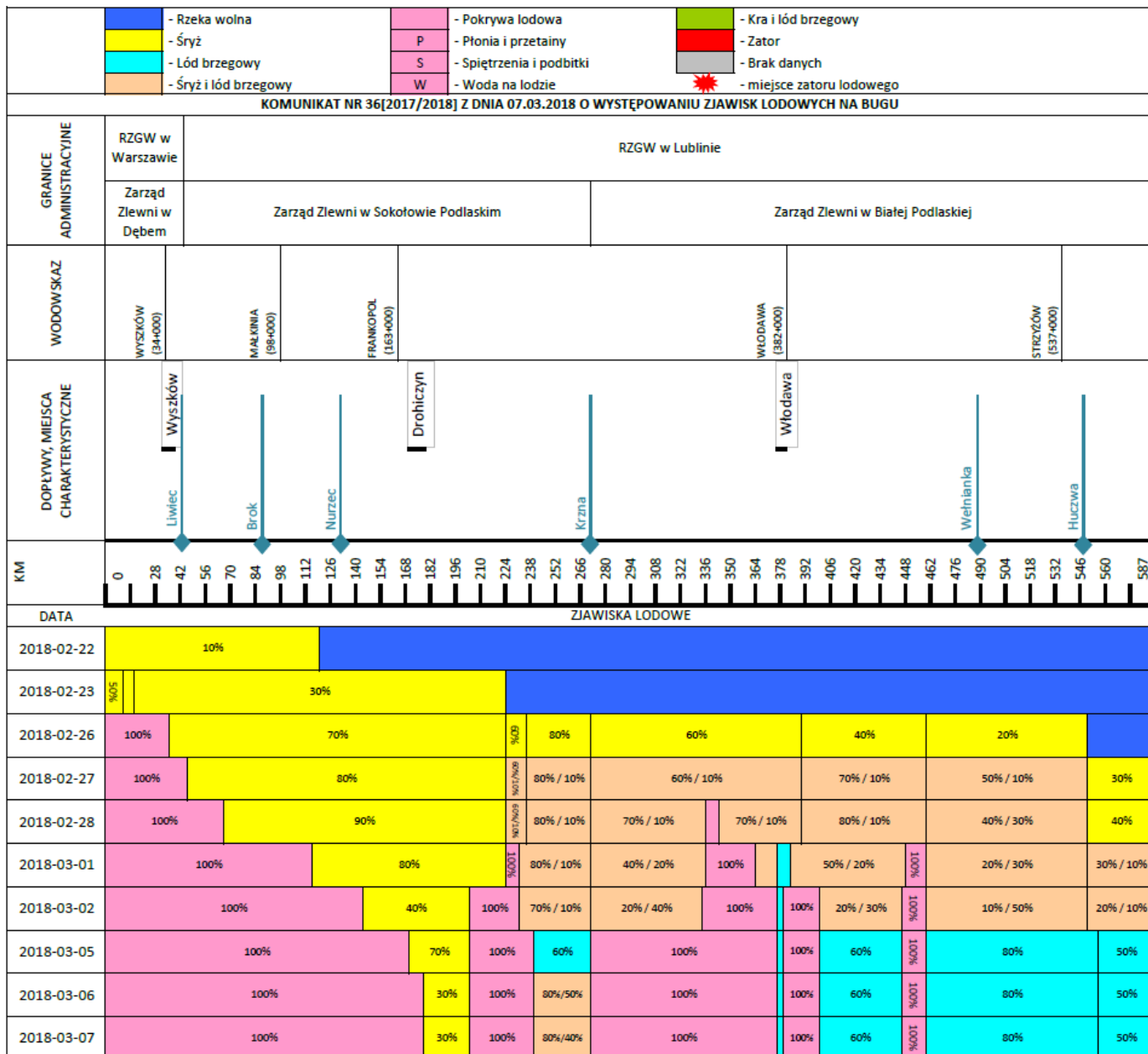
BRAK

ZJAWISKA LODOWE

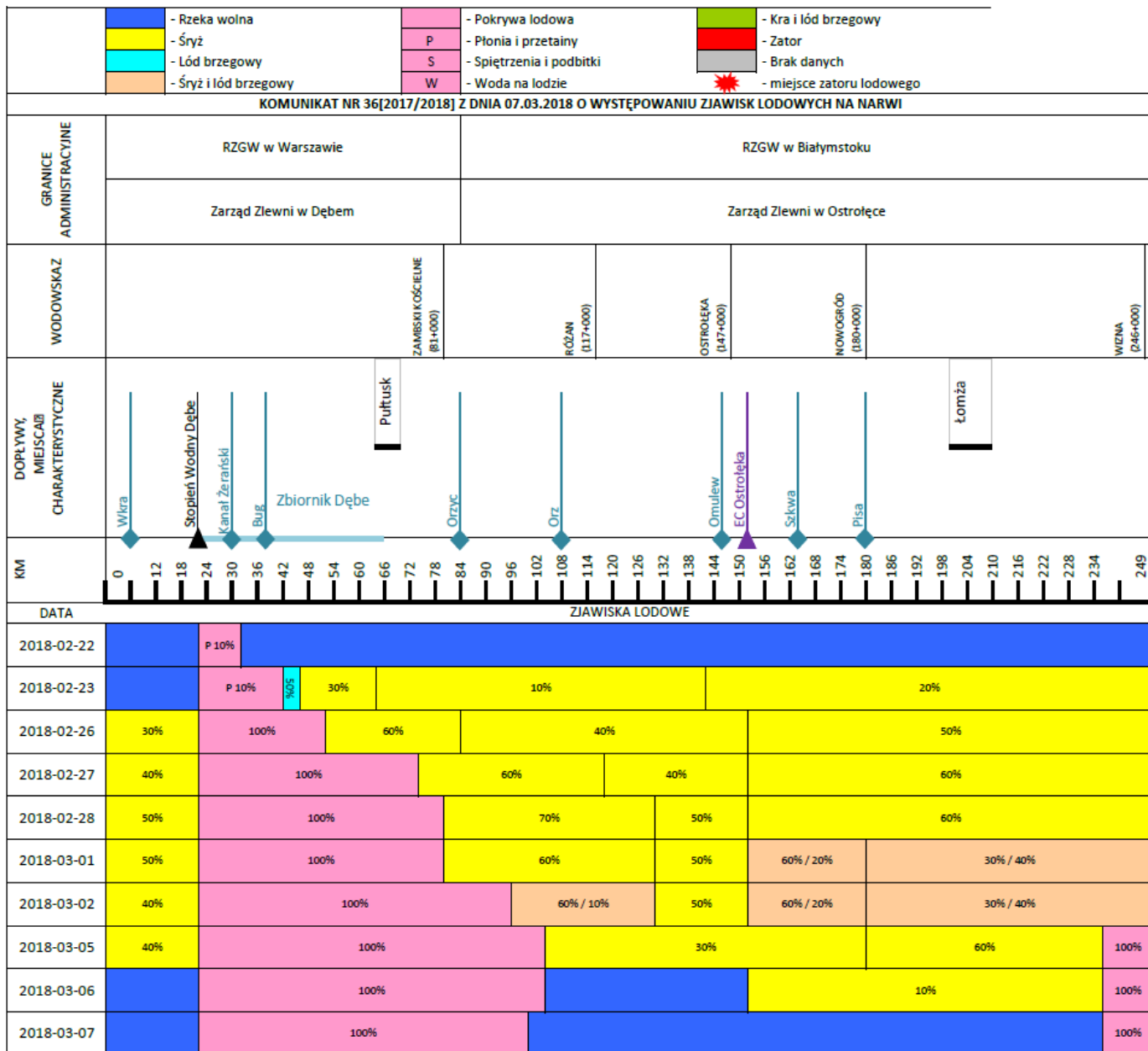
Rzeka Wisła

		- Rzeka wolna	- Śryż	- Łódź brzegowy	- Śryż i łódź brzegowy	- Pokrywa lodowa	P	S	W	- Kra i łódź brzegowy	- Zator	- Brak danych	☀	- lodolamacze																																		
		KOMUNIKAT NR 36[2017/2018] Z DNIA 07.03.2018 O WYSTĘPOWANIU ZJAWISK LODOWYCH NA WIŚLE																																														
GRANICE ADMINISTRACYJNE	Zarząd Zlewni w Radomiu					Zarząd Zlewni w Warszawie					Zarząd Zlewni we Włocławku																																					
	N.W. Annopol	N.W. Lipsko	N.W. Zwoleń	N.W. Puławy	N.W. Koźnice	N.W. Garwolin	N.W. Góra Kalwaria	N.W. Żerań		N.W. Wyszogród	N.W. Płock	N.W. Włocławek																																				
WODOWSKAZ	ANNOPOL (298+400)			PULAWY (372+000)	DĘBLIN (394+000)				WARSZAWA (513+000)	MODULIN (552+000)	WYSZOGRÓD (587+000)	KEPA POLSKA (607+000)		WŁOCŁAWIEK (679+000)																																		
DOPŁYWY, MIEJSCA I CHARAKTERYSTYCZNE		Kamienna		Puławy	Dęblin		Góra Kalwaria		Warszawa			Wyszogród		Płock	Zbiornik Włocławek	Włocławek																																
KM	295	311	319	327	335	343	351	359	367	375	383	391	399	407	415	423	431	439	447	455	463	471	479	487	495	503	511	519	527	535	543	551	559	567	575	583	591	599	607	615	623	631	639	647	655	663	671	684
DATA	ZJAWISKA LODOWE																																															
2018-02-22																																																
2018-02-23																																																
2018-02-26	30% / 10%		40% / 10%		40%		50%		40%		60%				100%																																	
2018-02-27	40% / 10%		50% / 10%		50%		60%		50%		80%				100%		1-11cm / 100%																															
2018-02-28	50% / 10%		30%		50%		60%		70%		60%		90%		80%		100%		12-13cm / 100%																													
2018-03-01	50% / 40%		100%		30%		10%		10%		30% / 20%		30% / 10%		90%		80%		100%		13-15cm / 100%																											
2018-03-02	100%		30%		70%		100%		30%		30% / 10%		40% / 10%		80% / 10%		80%		100%		15-18cm / 100%																											
2018-03-05	100%		30%		70%		100%		30%		60%		10% / 10%		30% / 40%		100%		20cm / 100%																													
2018-03-06	100%		30%		70%		100%		30%		50%		10%		100%		20cm / 100%																															
2018-03-07	100%		50%		100%		30%		40%		10%		100%		20cm / 100%																																	

Rzeka Bug



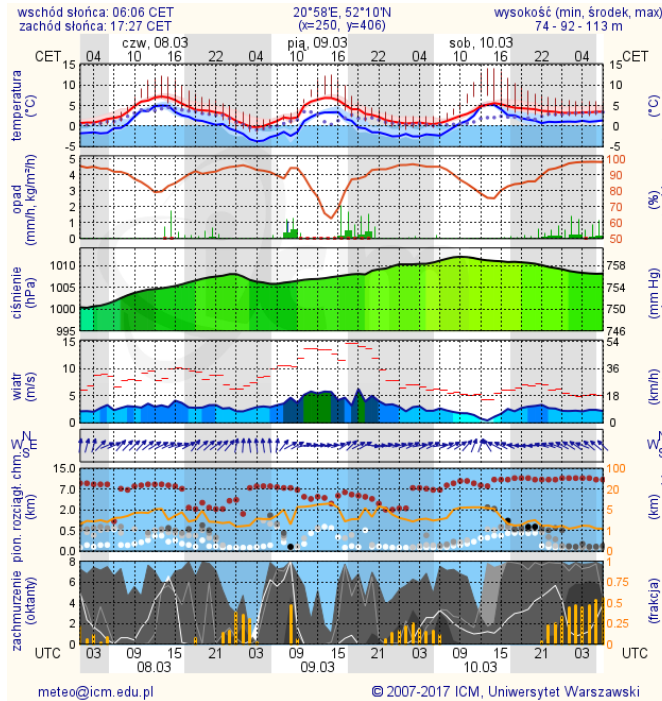
Rzeka Narew



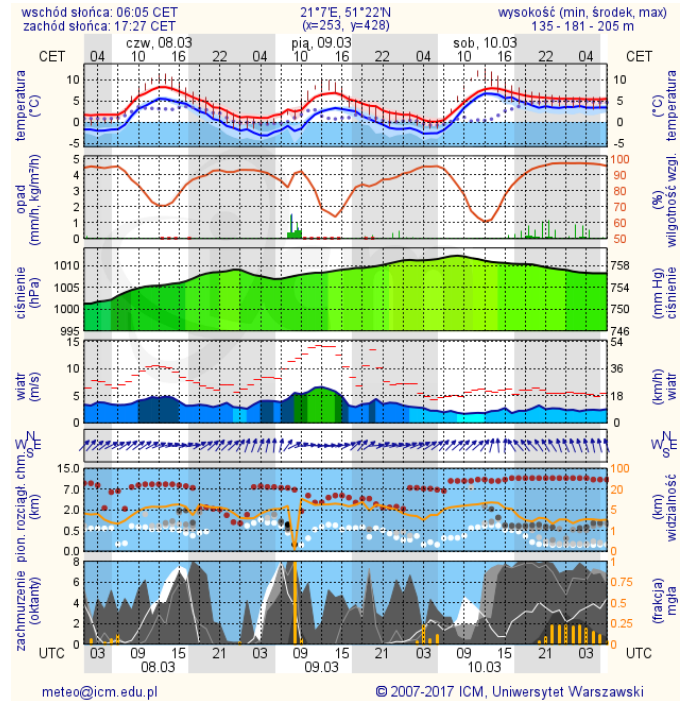
METEOROGRAMY

dla głównych miast województwa mazowieckiego:

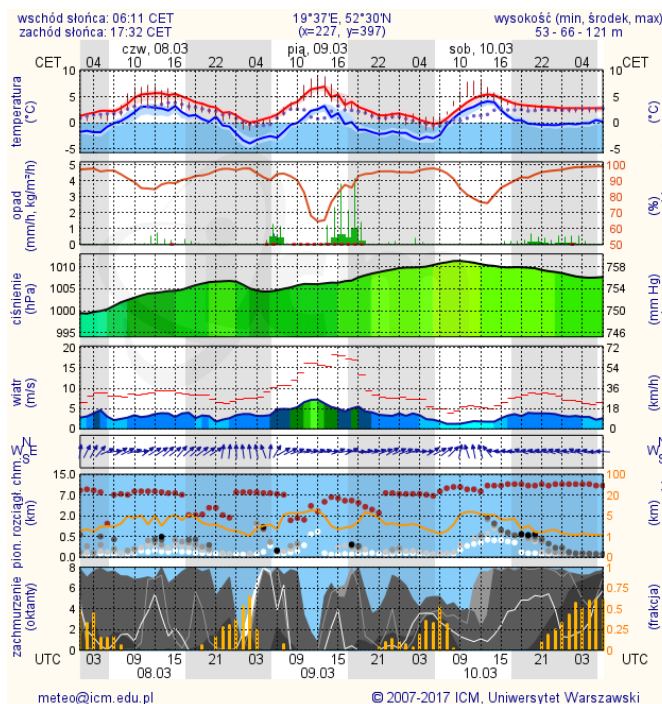
Warszawa



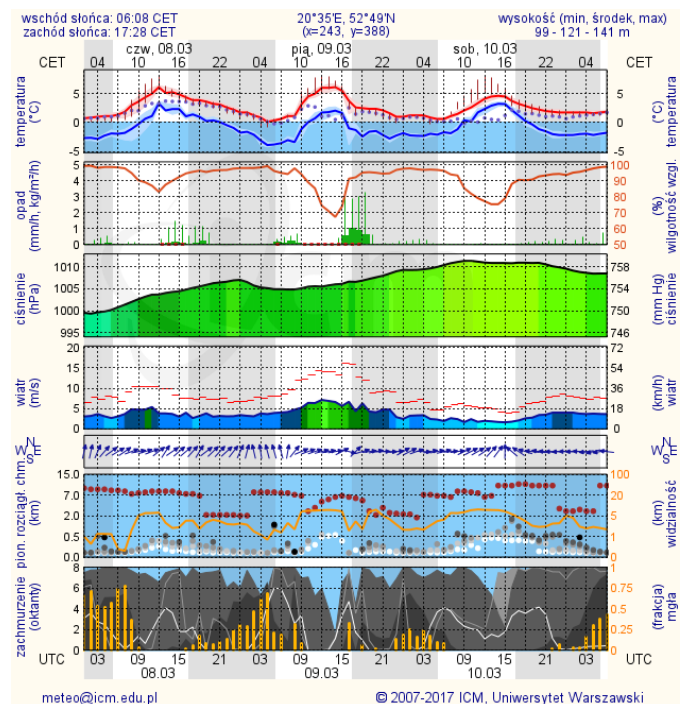
Radom



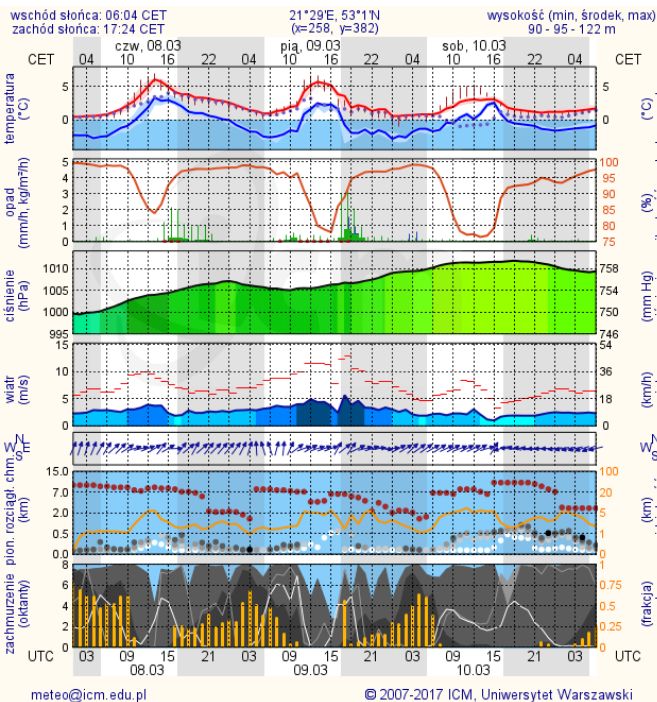
Płock



Ciechanów



Ostrołęka



Siedlce

